



From: Зворотній зв'язок з компанією Microsoft <Feedback@e-mail.microsoft.com>
To: Ken Hitchner
Cc:
Subject: Допоможіть корпорації Microsoft краще задовольняти потреби клієнтів і партнерів

- Исследование, котор
- Цель исследования
- Исследование про
- Одна из причин ис
- респондента)
- Несколько недель
- исследования, не
- @satisfaction.ipsos.
- Длительность опр
- Если вы потеряли
- по адресу grs-request@ipsos.com
- Эти отзывы показ
- что нужно продол
- они используются
- продуктов), так и л

Microsoft



Корпорація Microsoft визначає свої пріоритети, орієнтуючись на відгуки партнерів і клієнтів. Висловлюючи свої зауваження й міркування, Ви даєте нам змогу вдосконалити свої продукти, послуги та розробки.

Допоможіть нам і надалі зосереджуватися на Ваших потребах: виділіть 10-15 хвилин на участь в опитуванні.

Щоб узяти участь в опитуванні, перейдіть за цим посиланням:
<https://satisfaction.ipsos.com/?T=T66K5I>

Вас було обрано для участі в цьому опитуванні як представника Вашої організації; тому просимо не перенаправляти це запрошення.

Дякуємо за увагу та співпрацю з корпорацією Microsoft.

Для отримання докладніших відомостей про те, як корпорація Microsoft використовує відгуки клієнтів і партнерів для кращого обслуговування, відвідайте веб-сайт <http://www.microsoft.com/about/cpe>.

Кевін Тернер
Головний виробничий директор
Корпорація Microsoft

Якщо у Вас виникли проблеми з доступом до опитування, скопіюйте та вставте наведене вище посилання на опитування в адресний рядок браузера.

Корпорація Microsoft фінансує проведення дослідження Global Relationship Study компанією Ipsos, яка спеціалізується на проведенні незалежних ринкових досліджень. Щоб отримати докладніші відомості про відносини між компанією Ipsos і корпорацією Microsoft, клацніть [тут](#).

Корпорація Microsoft зважає за свій обов'язок захищати право користувача на конфіденційність. Щоб переглянути декларацію про конфіденційність цієї програми, клацніть [тут](#).

Якщо ви більше не бажаєте отримувати розсилку стосовно дослідження GlobalRelationshipStudy, клацніть [тут](https://satisfaction.ipsos.com/privacy/subscribe.aspx?T=T66K5I).

Щоб настроїти свої контактні дані для іншої кореспонденції від корпорації Microsoft, див. розділ «Налаштування кореспонденції» в [Декларації корпорації Microsoft про конфіденційність в Інтернеті](#).

СТИ КОМПАНИИ

по желанию

едомление об
os (домен

ектронное письмо

но нравится, т.е.
ожатся "на полку",
ний об изменении

Обзор технологий
управления
Windows Server 8

Игорь Шаститко
Эксперт по ИТ-
инфраструктуре

Microsoft[®]

In the past,

Windows Server has been a great OS
for a **server** and **its** devices

Windows Server 8 is a great OS
for **lots of servers** and
the **devices connecting** them
whether they are **physical** or **virtual**
whether they are **on-premise** or **off**

Windows Server 8 is a great OS
for **lots of servers** and
the **devices connecting** them
whether they are **physical** or **virtual**
whether they are **on-premise** or **off**

- Multi-machine management
- Robust Automation

Windows Server 8 is a great OS
for **lots of servers** and

the **devices connecting** them

whether they are **physical** or **virtual**
whether they are **on-premise** or **off**

- **Standards based management**

Windows Server 8 is a great OS
for **lots of servers** and
the **devices connecting** them
whether they are **physical** or **virtual**
whether they are **on-premise** or **off**

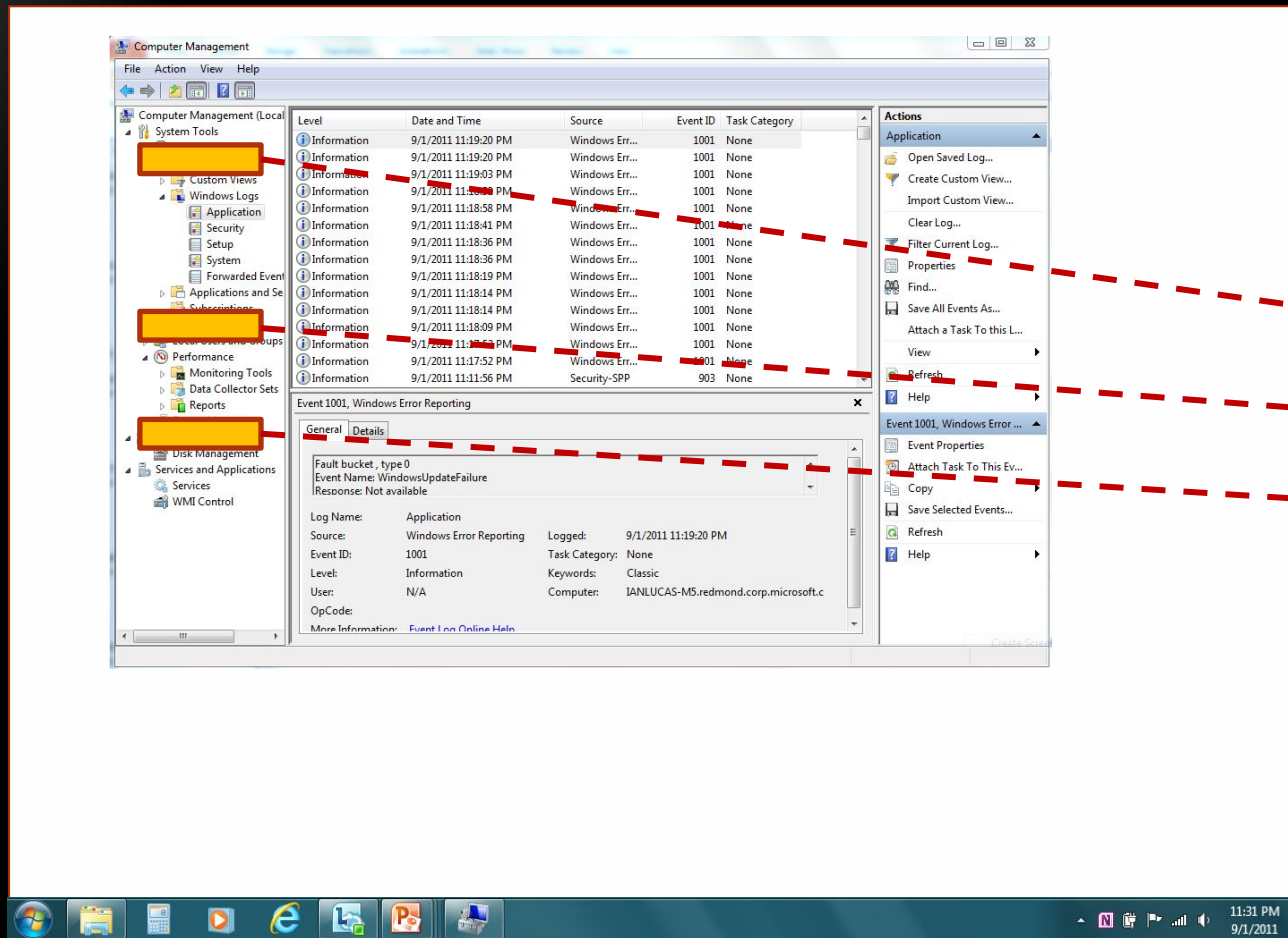
- **Unified Experiences**

Management in Windows Server 8

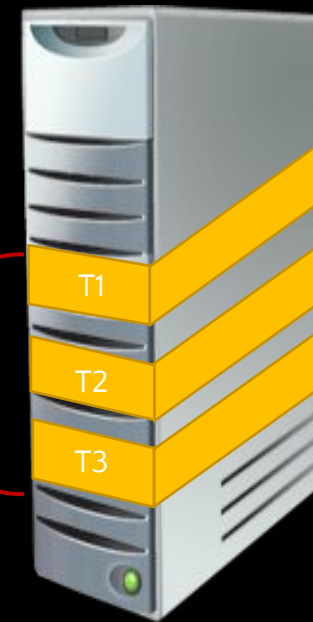
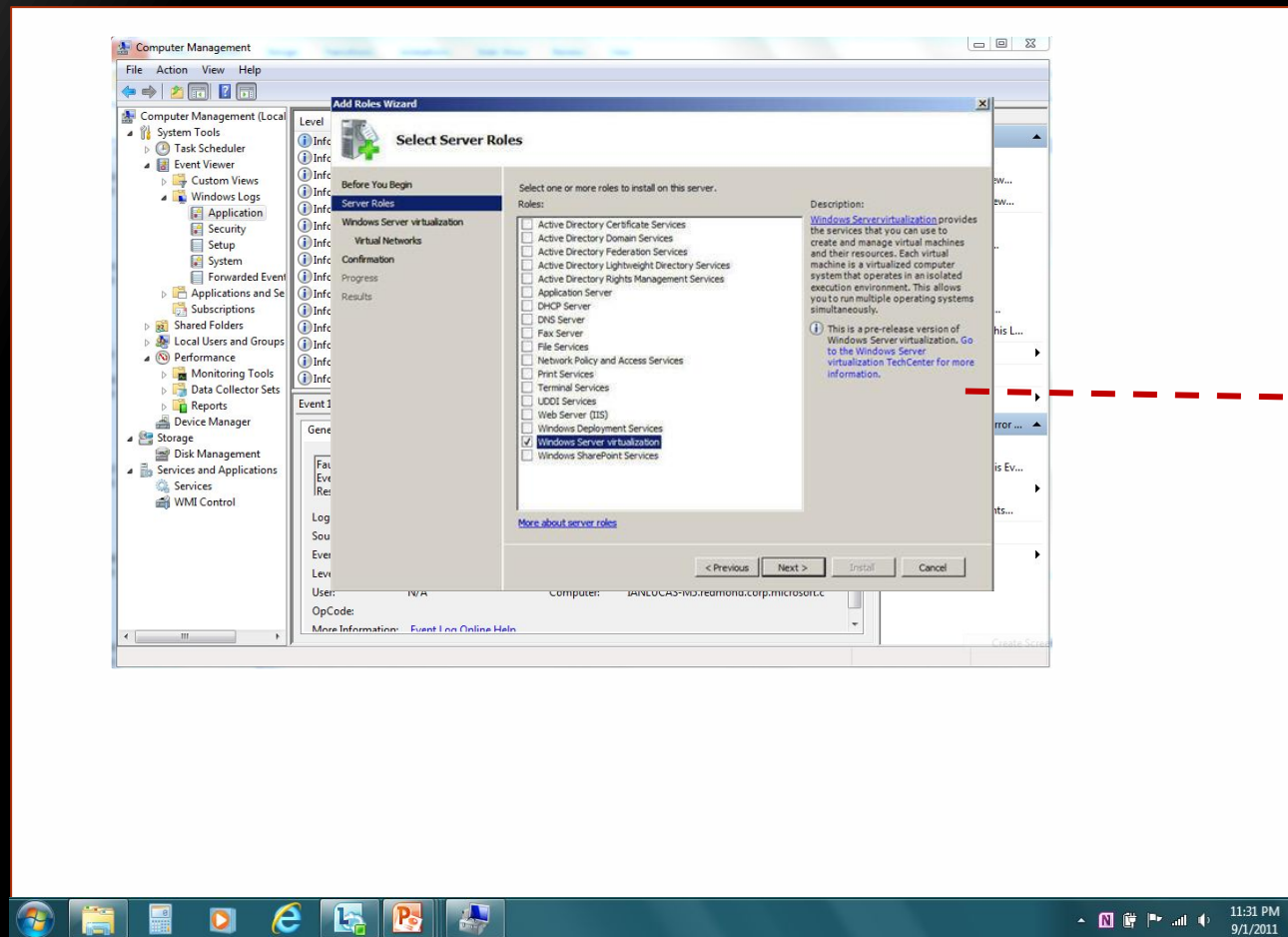
- Multi-machine management
- Robust Automation
- Unified Experiences

Переход к одновременному управлению многими серверами

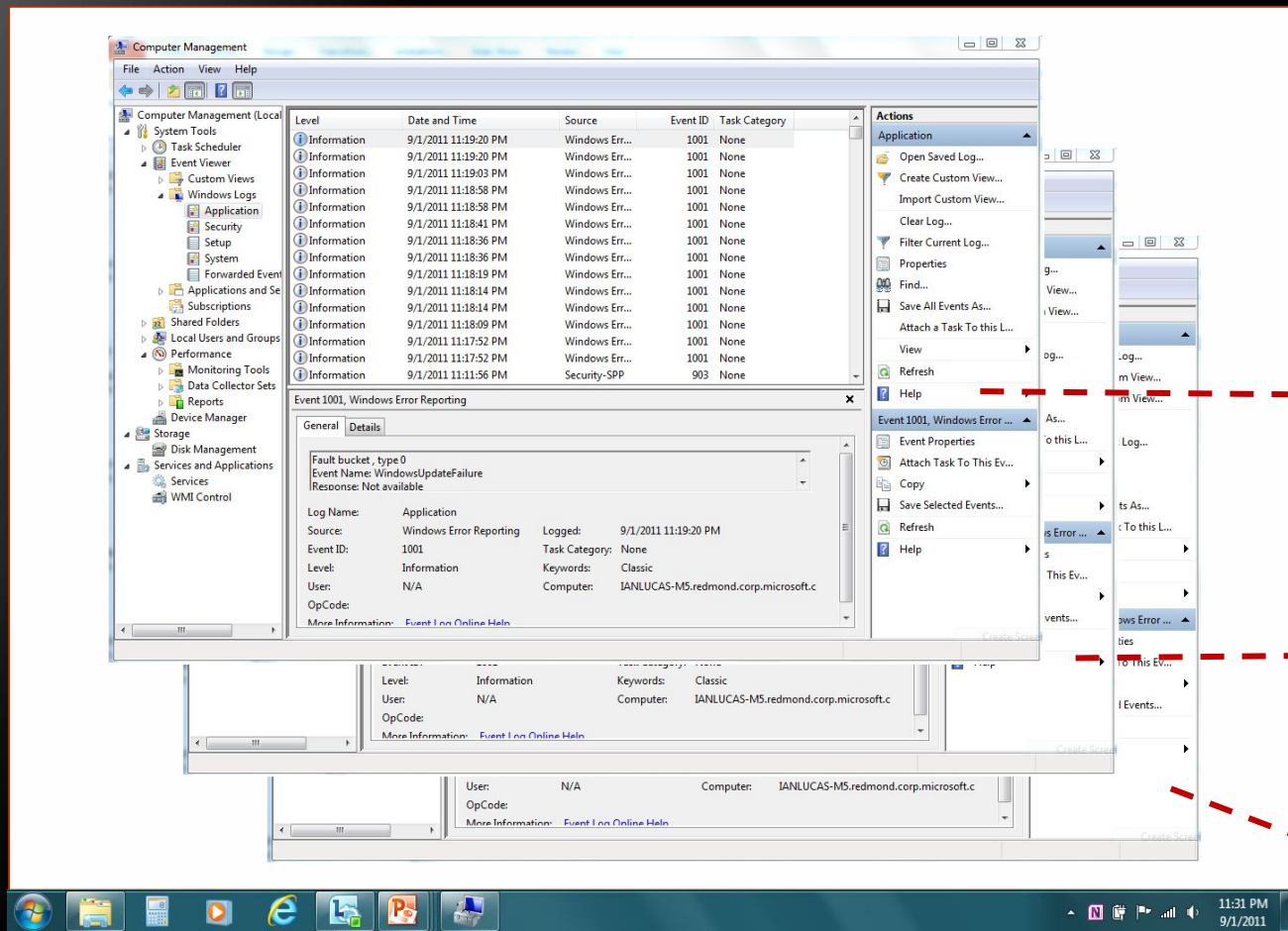
Эволюция инструментов управления Windows Server



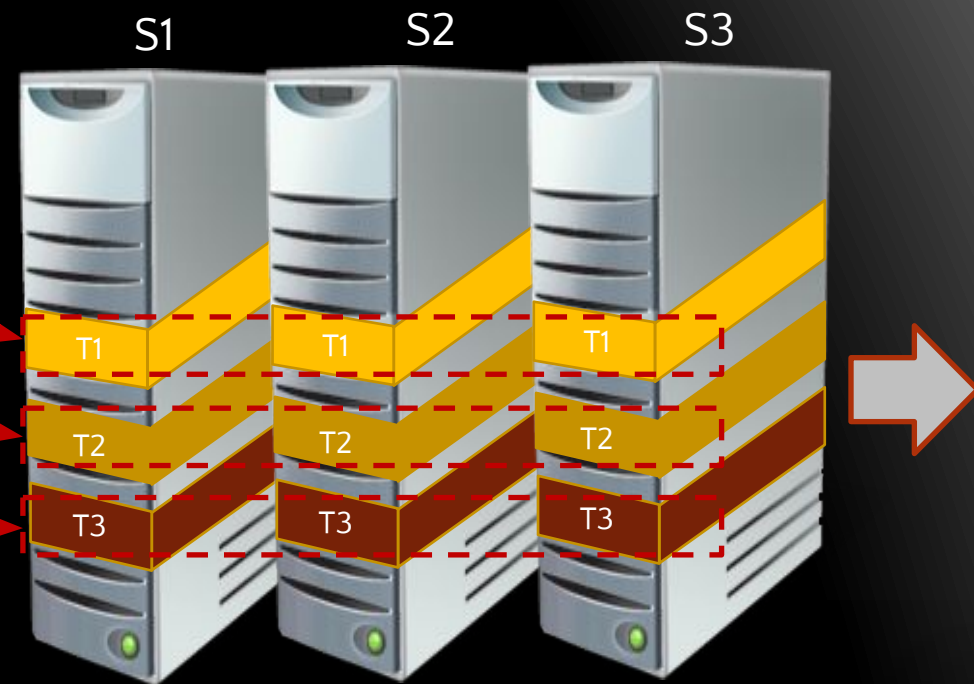
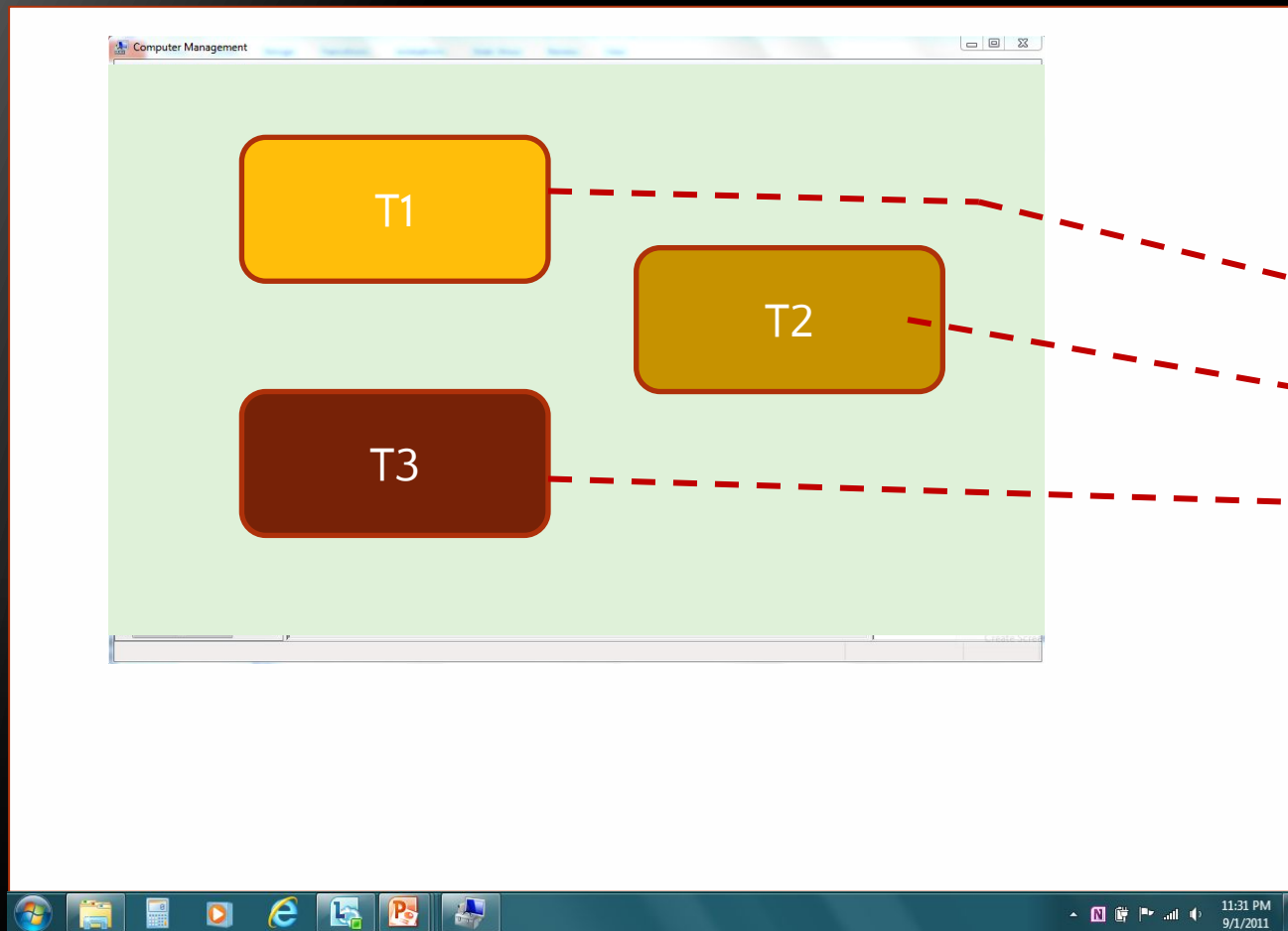
Интеграция инструментов позволяет управлять несколькими технологиями с помощью единой консоли. (MMC)



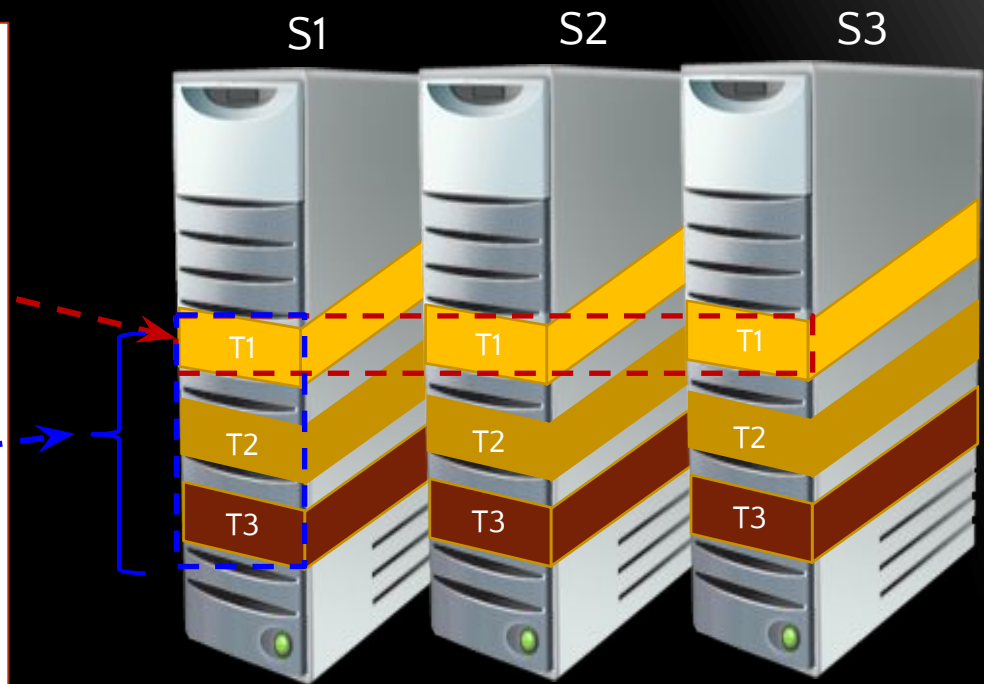
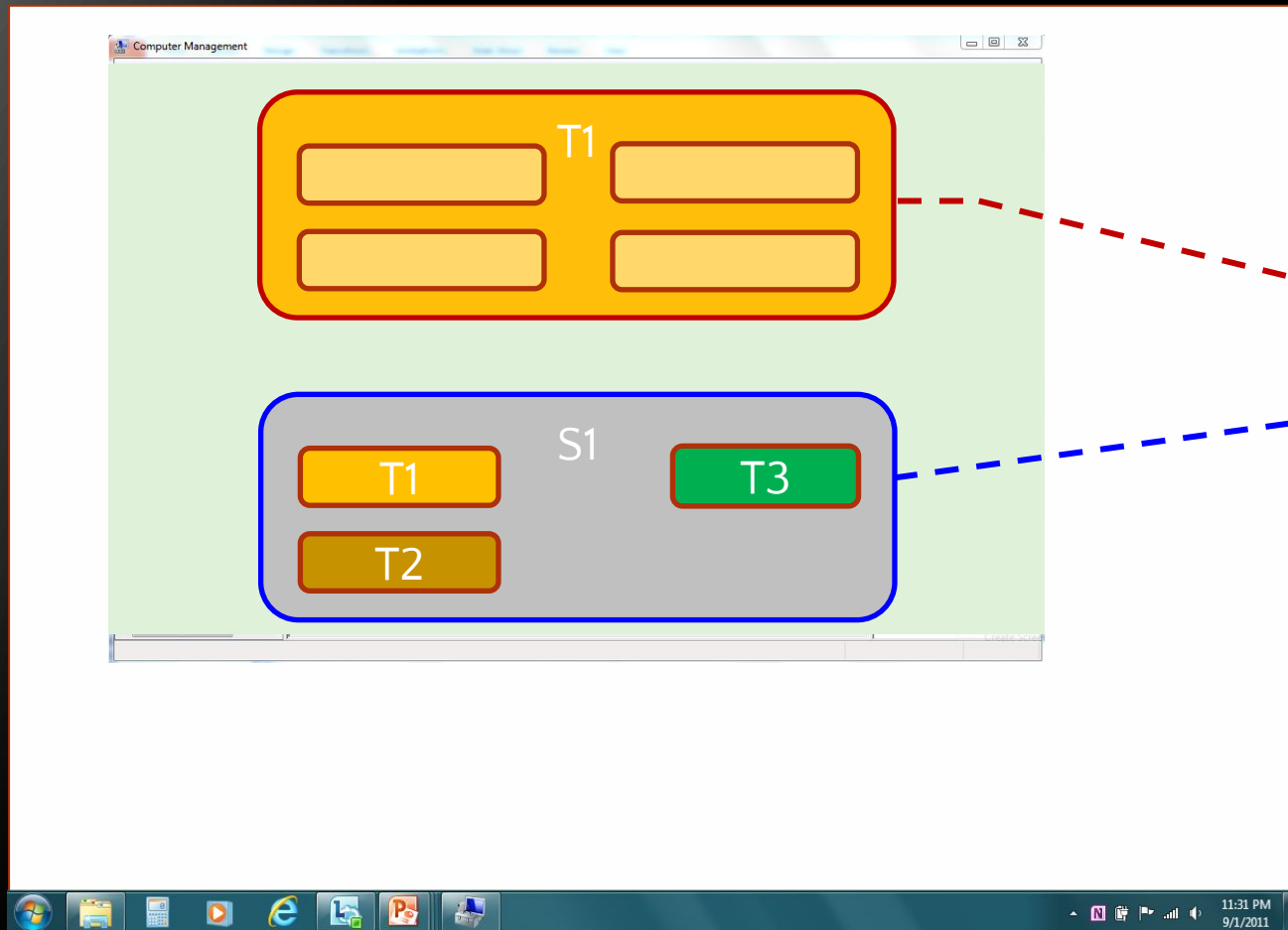
Сценарий на основе задачи (например, развертывание) объединяет процесс выполнения с использованием нескольких технологий. (Server Manager)



Такого рода опыты являются неэффективными в Multi-серверных средах, в связи с переключением контекста.



ИТ-специалистам необходимо предложить решение для управления несколькими технологиями, которые охватывают несколько серверов (с использованием панелей)



Drilldown by Technology and Drilldown by Server – оба направления важны для управления



Multi-Machine Server Manager

demo

Унифицированный опыт управления

- Интегрированные модули расширения управления ролями
 - File Server Management
 - Remote Desktop Services
 - IP Address Management
- Точка запуска других инструментов
 - Контекстный запуск утилит для специфических ролей
 - Меню “Admin Tools” для быстрого запуска административных утилит

Развитие Server Desktop

- Стратегическое направление – полное отсутствие GUI на серверах
 - Опции в мастере развертывания сервера (сл.слайд)
- Возможность использования UI для желающих
 - Совместим с Windows Client (Metro)
 - Старт десктопа автоматически (в отличие от клиента)
 - Pinned Server Tasks
- Дальнейшее развитие утилит удаленного управления серверами с клиента
 - Все новые утилиты управления работают удаленно
 - Дизайн рассчитан на работу с интерфейсом Metro на клиенте
 - RSAT предлагается как часть бета-тестирования (English only)

Опции установки Windows Server 8

- Server Core является предпочитаемым режимом установки
 - RSAT для удаленного управления в режиме GUI
 - PowerShell поддерживает теперь более чем 2300+ cmdlets
 - Больше ролей и функций, поддерживаемых в этом режиме
- Full Server UI остается для совместимости с приложениями
- Minimal Server Interface (новое)
 - Обеспечивает работу с графическими приложениями (например, утилиты управления), но не имеет Internet Explorer, Windows shell (Desktop, Windows Explorer, Metro-style application), multimedia и режима Desktop Experience
- Простой переход между режимами Server Core и Full Server
 - Процесс удаления/установки компонент в систему

Переход между режимами GUI

- **Going from FULL to MinShell:**
 - `Import-Module ServerManager`
 - `Remove-WindowsFeature Server-Gui-Shell`
 - `Restart-Computer`
- **Going from MinShell to FULL:**
 - `Import-Module ServerManager`
 - `Add-WindowsFeature Server-Gui-Shell`
 - `Restart-Computer`
- **Going from FULL to CORE:**
 - `Import-Module Dism`
 - `Disable-Feature -online -Featurename ServerCore-FullServer`
 - `Restart-Computer`
- **Going from CORE to FULL:**
 - `Import-Module Dism`
 - `Enable-Feature -online -Featurename ServerCore-FullServer,Server-Gui-Shell,Server-Gui-Mgmt`
 - `Restart-Computer`



Change GUI options

demo

Надежная автоматизация

PowerShell – наведение порядка в беспорядочном мире

Направление инвестиций в PowerShell

- Простота применения
 - Улучшенный PowerShell_ISE
 - Intellisense
 - Упрощенный синтаксис
 - Псевдонимы для команд OS
- Максимальное покрытие
 - 2300+ cmdlets
 - Поддержка развивающегося сообщества
 - Новые возможности по созданию Cmdlets: WMI, Workflow
 - Библиотека скриптов
- Работа в беспорядочном мире
 - Надежные соединения
 - Интегрированные соединения
 - Удаленные Connect / Disconnect
 - Расписание задач
- Почему V3 лучше V2
 - 150+ исправленных проблем с Connect
 - Компиляция на лету обеспечит производительность PowerShell до 6 раз выше
 - Перенаправление потока Verbose, предупреждение потоков отладки
 - Tail для Get-Content
 - Tab для завершения ввода работает со скрытыми каталогами

Весь список обновлений в PowerShell v3

Manageability Tenet
updateable help
paging support
disconnect/reconnect
Server migration
Default parameter values
ETW Logging
Declarative initial session config
New cmdlets
Module enhancements
Second hop remoting
Job Scheduling
Web Cmdlets
Group Policy
SDK
REST
RunAs
Native code / Cim Cmdlets
Dev tools
Snippets
Add-Ons
Intellisense
Show-Command
Authoring best practices
Building a XAML workflow
Building a Script workflow
Script workflow best practices
Troubleshooting
Workflow help
Converting a cmdlet to an activity

Syntax / Language improvements
Simplified foreach / where
Output redirection
Bugs on Connect site
Get-ChildItem improvements (dir -ad)
FlagsExpression
Public AST
New Parser
Module autoloading
Tab Expansion
Engine Performance Improvements
DLR Support
CLR 4 support
Generics support
Job extensibility
Workflow Jobs
PowerShell Workflow Intro
Batch invocation
Objects from hashtables
Alternate data streams
Control Panel Cmdlets
Workflow Persistence
Workflow Logging
Dynamic types & formats
Restart-Computer -Wait
Workflow Performance Guide
Get-Content -Tail
Nested pipeline support
Favorite codeplex stuff

Our favorite ISV highlights
PowerWF
Restart Manager & AutoSave in ISE
Workflow extensibility
Out-GridView parameters
Runspace pool / Hosting APIs
Workflow parameters (Common& custom)
Right-click run
Managing non-Windows machines
V2 bug fixes
WOA (what works, what doesn't)
MinShell (what works, what doesn't)
Workflow activities in the box
PowerShell Web Access
Converting a workflow to a script
Converting a script to a workflow
Editor Enhancements
LiteralPath
Robust connections
Cmdlet adapters
All the new modules
F1 in ISE
Carriage returns / Word wrap
Script Explorer
CSV improvements
Tee-Object -Append
ACL Cmdlets
Workflow Execution Environment
Favorite baby scripts & other fun stuff



Simple & Easy to
Automate

demo

Microsoft[®]

© 2012 Microsoft Corporation. All rights reserved. Microsoft, Windows, Windows Vista and other product names are or may be registered trademarks and/or trademarks in the U.S. and/or other countries.

The information herein is for informational purposes only and represents the current view of Microsoft Corporation as of the date of this presentation. Because Microsoft must respond to changing market conditions, it should not be interpreted to be a commitment on the part of Microsoft, and Microsoft cannot guarantee the accuracy of any information provided after the date of this presentation. MICROSOFT MAKES NO WARRANTIES, EXPRESS, IMPLIED OR STATUTORY, AS TO THE INFORMATION IN THIS PRESENTATION.

