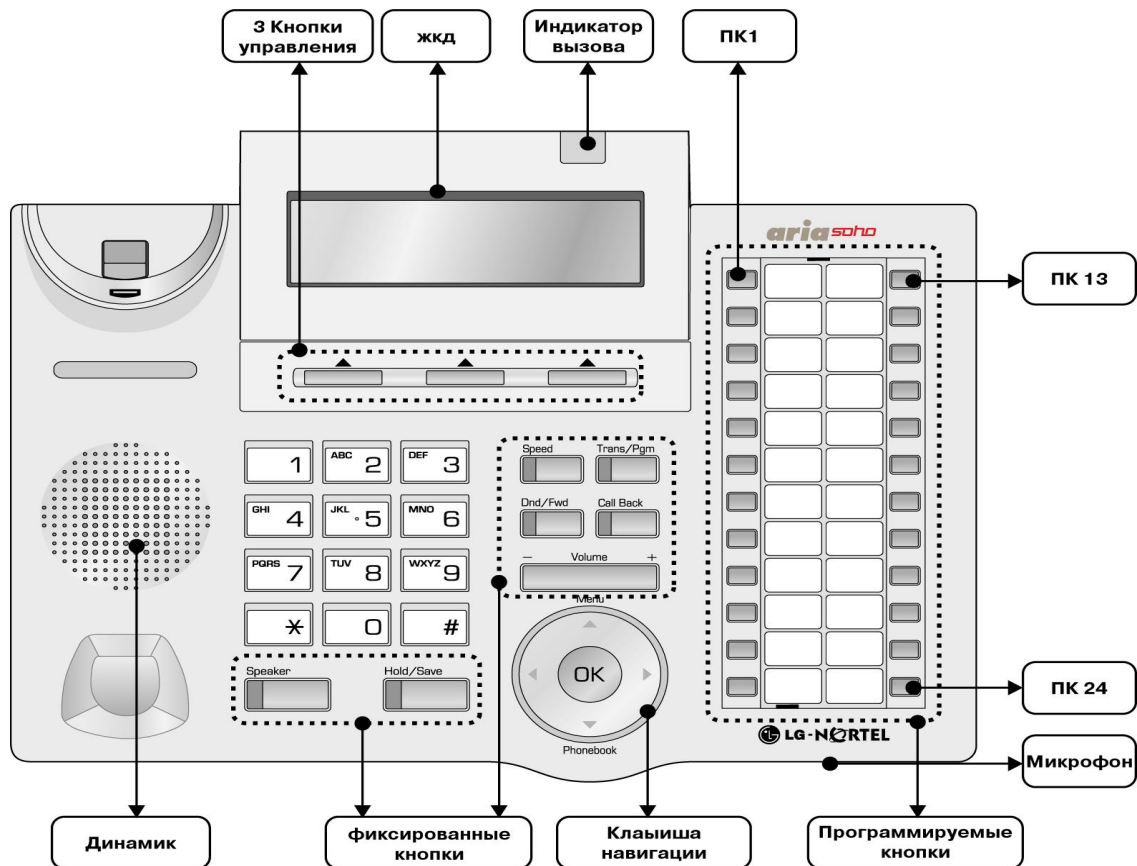
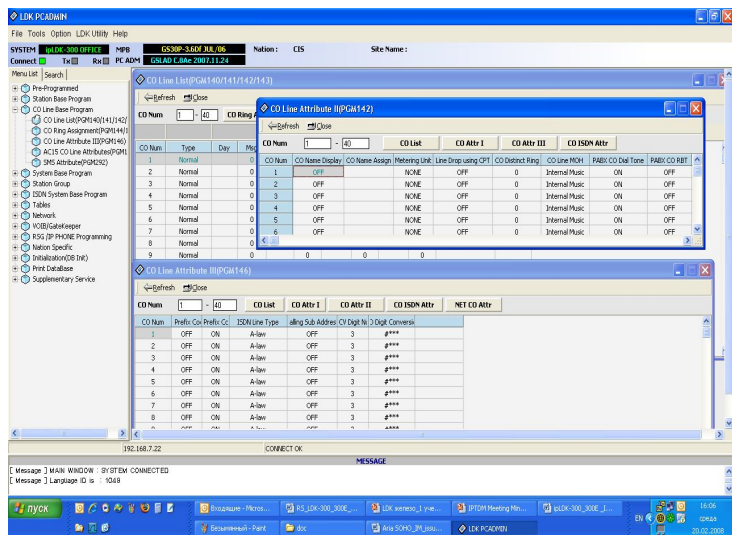


Запуск в эксплуатацию системы ARIA SOHO

Программирование систем ARIA SOHO производится с системного аппарата, подключенному к порту 00 (внутренний номер 100/1000) или с компьютера при помощи программы PCADMIN.



Установка USB драйвера для ARIA SOHO 1/2

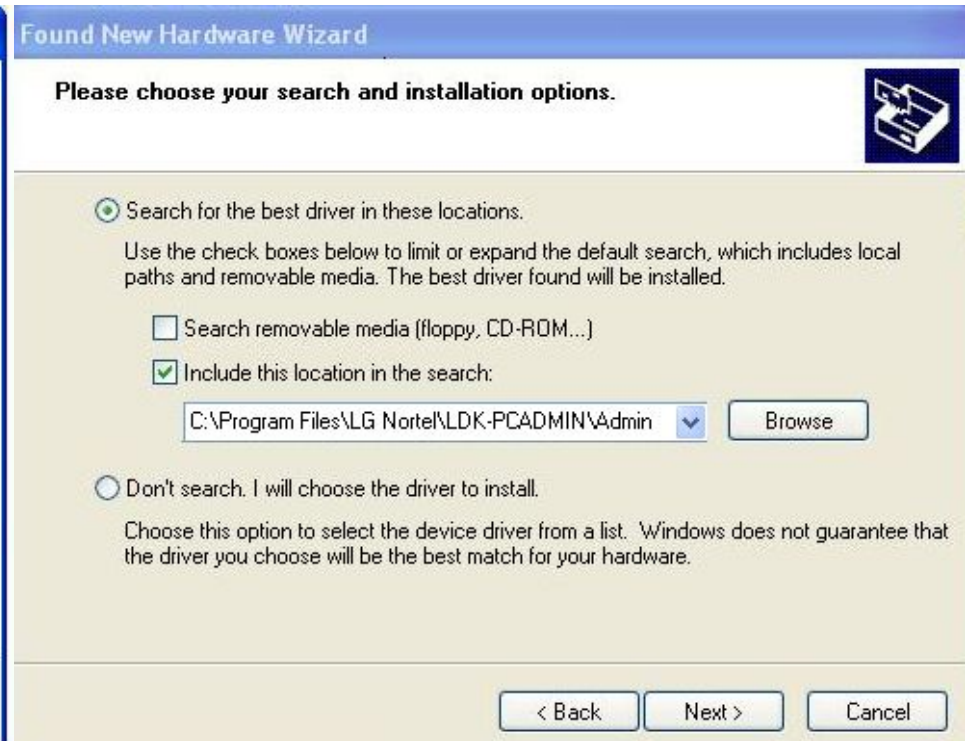
1. Установить PCADMIN

2. Подсоединить PC к USB порту станции

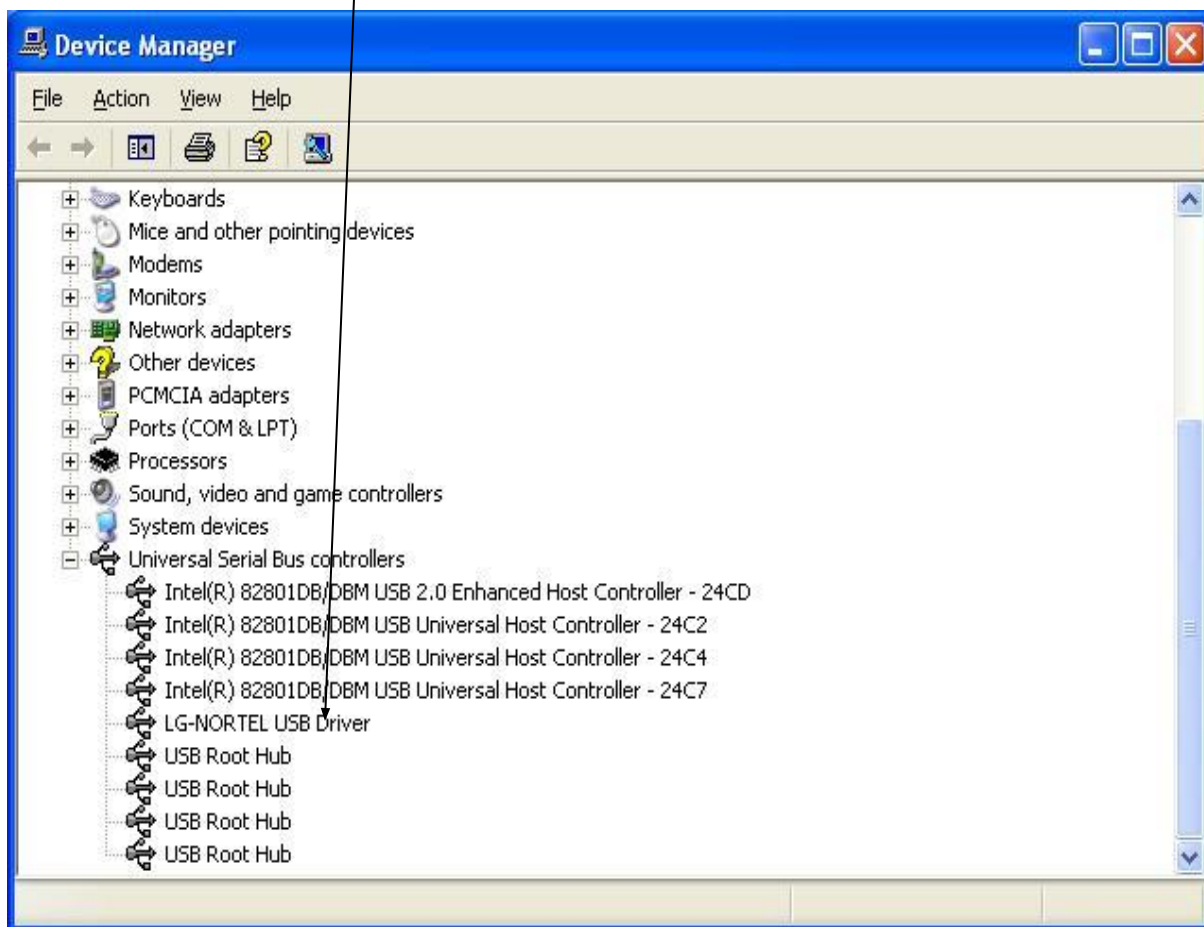
3. Указать место нахождения драйвера (находится в папке куда установлен PCADMIN)

C:\Program Files\LG

Norte\LDK-PCADMIN\Admin



5. Проконтролировать правильность установки драйвера



Процедура входа в станцию программой PCADMIN

User ID **administrator**

Password **0000**

Login Dialog

PC ADMIN
GSLAD C.8Ac 2007.10.08

Copyright (C) 2005-2007
LG-Nortel Co, Ltd.
All rights reserved.

LDK

Enter user ID and Password !

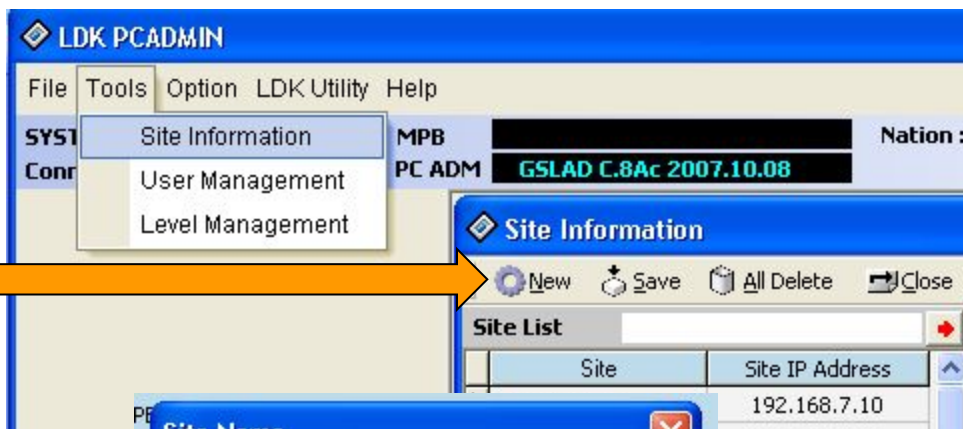
User ID administrator OK

Password **** Cancel

User ID Save

Процедура входа в станцию программой PCADMIN

Создать запись

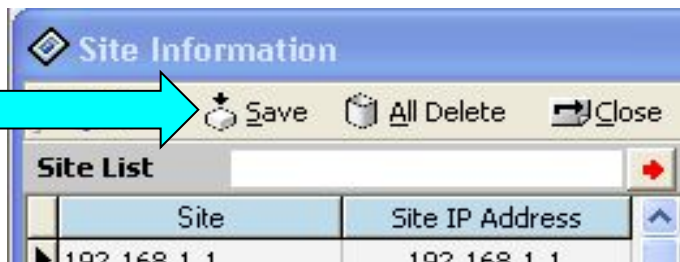


Задать имя (например
ARIASOHO USB)

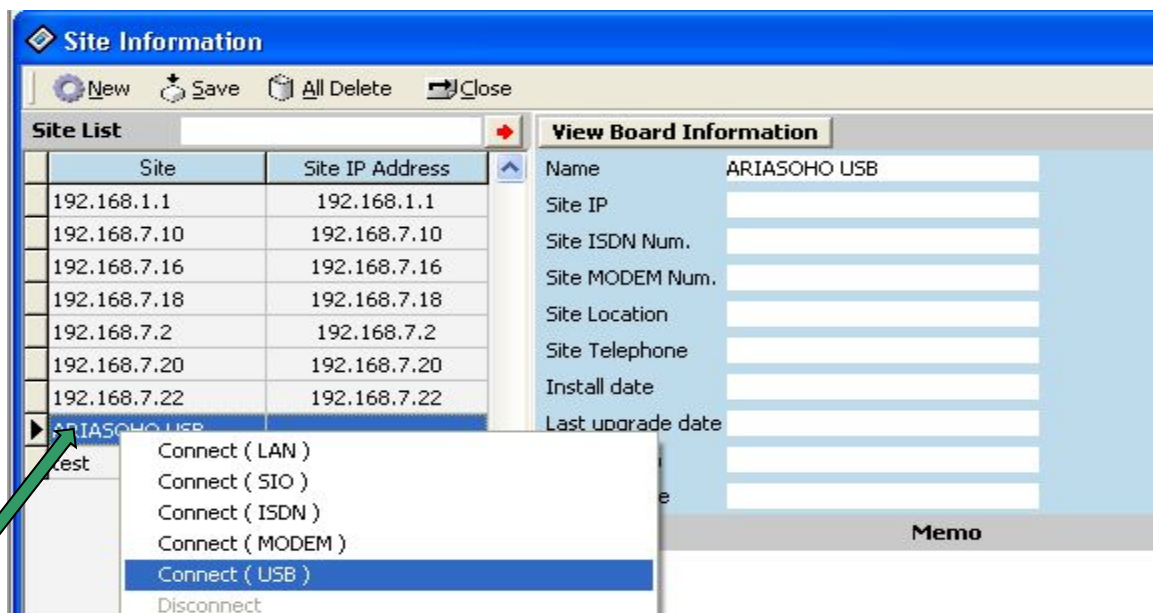


Следующие поля для подключения по USB можно не заполнять.

Сохранить запись



Процедура входа в станцию программой PCADMIN



Правая кнопка на созданной записи, Connect USB

