

IP-система *iPOLIS* Samsung

DSP Chipset Technology

- *High Definition Chipset*

(для IP камер)

1.3Mega (HD)

SSDR,SSNR

видеоаналитика

H.264,MPEG4,MJPEG



3 Mega (Full HD)

WDR,SSNR

видеоаналитика

H.264,MPEG4,MJPEG



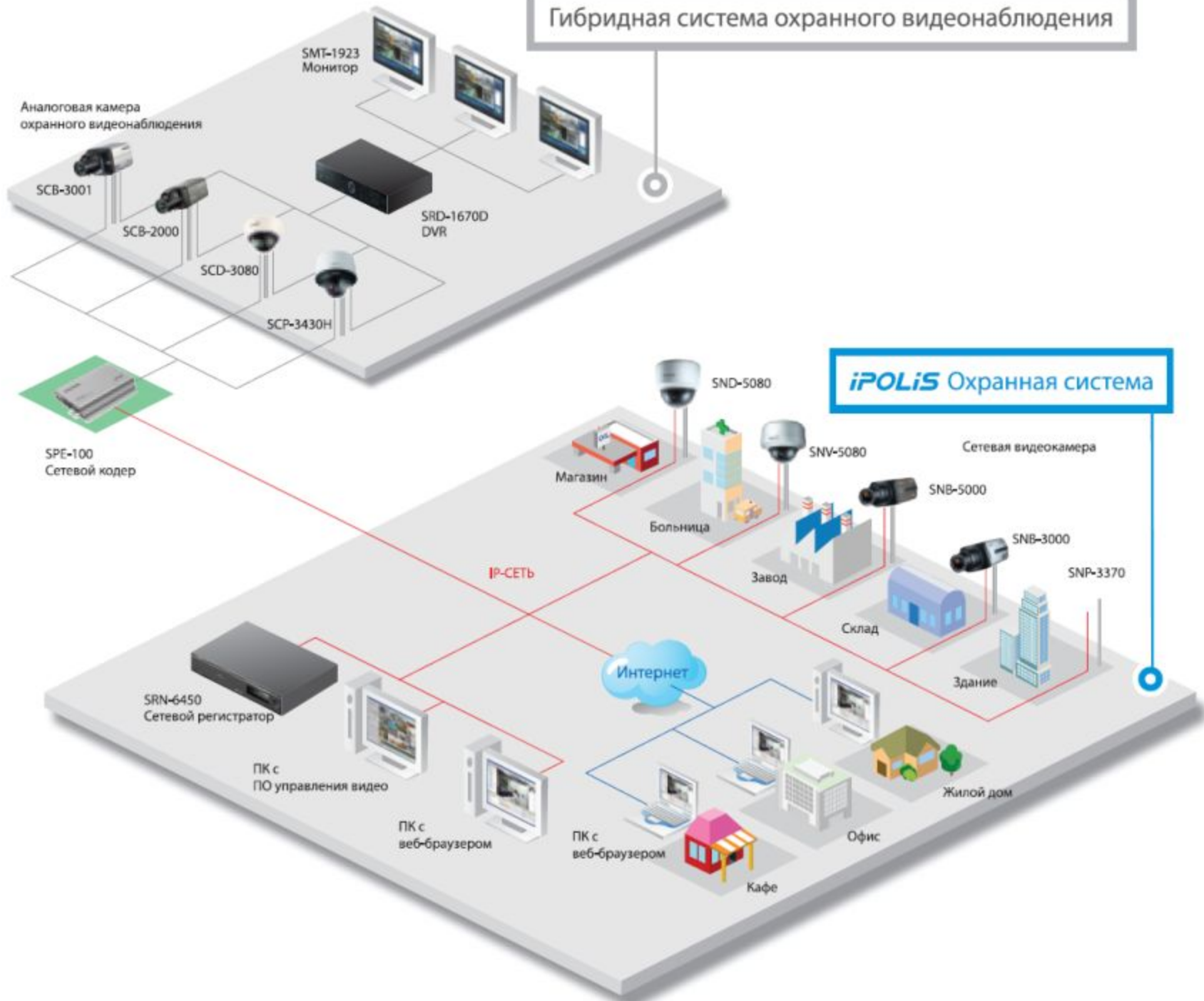
SAMSUNG TECHWIN

SAMSUNG

Технологии и характеристики IP-системы iPOLiS Samsung

- Универсальное решение iPOLiS
- Широкая номенклатура изделий
- Использование высоконадежной ОС Linux
- Поддержка сервиса DDNS
- Поддержка стандарта ONVIF
- Высокое разрешение трансляции и записи – до 1280x1024 пк
- Высокая скорость трансляции и записи – до 25 fps на канал (зависит от модели)
- Эффективная компрессия H.264
- Многопоточковая передача H.264, MPEG-4, M-JPEG
- Возможность создания больших архивов
- Поддержка многоадресной трансляции multicast
- Возможность записи видео на SD-карту в IP-устройствах
- Встроенная видеоаналитика (оставленные/унесенные предметы, антисаботаж, вход/выход в зону)
- Поддержка нескольких языков меню камер и программного обеспечения (включая русский)

Гибридная система охранного видеонаблюдения



Камеры 3Мп (2048X1536)

Smart Compression (Smart Codec)

Smart Compression ИСПОЛЬЗУЕТСЯ В ЗОНЕ



Normal Compressed Image
(Higher Data size)



Smart Compressed Image
(Effectively Saved Data size)

Smart Compression ИСПОЛЬЗУЕТСЯ ДЛЯ ДЕТЕКЦИИ ЛИ



SNB-7000 IP-камера с процессором WiseNet II без объектива



- 1/2`` CMOS PS
- до 22 к/с – 3М (2048x1536), до 25 к/с (Full HD)
- WDR (в режиме 2Мп), SSNR III, карта-SDHC
- H264, MJPEG
- Smart compression
- видеоаналитика, детектор лиц
- напряжение питания 24VAC / 12 VDC или PoE
- аналоговый выход, двухсторонний аудиоканал, 1 вход/ 1 выход тревоги
- день/ночь (сдвигаемый ИК-фильтр)
- 72x60x139 мм
- -10...+50 `C

Новая модель
доступна с мая 2011

SND-7080 / SND-7080F / SNV-7080 IP-камера с процессором WiseNet II в корпусе-полусфере



Новая модель
доступна с мая 2011

- $\frac{1}{2},8''$ CMOS PS
- до 20 к/с – 3М (2048x1536), до 25 к/с (Full HD)
- WDR (в режиме 2Мп), SSNR III, карта-SDHC
- моторизированный варио объектив 3-8,5 mm
- H264, MJPEG
- Smart compression
- видеоаналитика, детектор лиц
- напряжение питания 24VAC / 12 VDC или PoE
- аналоговый выход, двухсторонний аудиоканал, 1 вход/ 1 выход тревоги
- день/ночь (сдвигаемый ИК-фильтр)
- антивандальный корпус, IP66 (SNV-7080)
- -10...+50 `C (SND-7080), -40...+50`C (SNV-7080)

Удаленное управление объективом



3~8.5mm моторизованный варио объектив



Удаленное управление объективом

Камеры 1,3Мп (1280x1024)

SNB-5000P IP-камера с процессором WiseNet I без объектива



- 1/3`` CMOS PS (1384x1085 пк)
- до 22 к/с – 1,3М, до 25 к/с (720p)
- WDR, SSNR III, HLC, карта-SDHC
- H264, MPEG4, MJPEG
- видеоаналитика
- мин освещенность 0.3 лк (цвет), 0,01 (ч-б) при 50%IRE
- Протоколы IPv4/IPv6, TCP/IP, UDP/IP, RTP (UDP), RTP (TCP), RTSP, NTP, HTTP, HTTPS, SSL, DHCP, PPPoE, FTP, SMTP, ICMP, IGMP, SNMPv1/v2c/v3 (MIB-2), ARP, DNS, DDNS
- напряжение питания 24VAC / 12 VDC или PoE
- аналоговый выход, двухсторонний аудиоканал, 1 вход/ 1 выход тревоги
- день/ночь (сдвигаемый ИК-фильтр)
- 72x60x139 мм
- -10...+50 `C

SND-5010 - IP-камера с процессором WiseNet I с объективом



- 1/3`` CMOS (1384x1076 пк)
- до 22 к/с – 1,3М, до 25 к/с (720р)
- SDR, HLC, SSNR III
- объектив f=3 mm/F2.0 без АРД
- корпус- пластик-полусфера
- H264, MPEG4, MJPEG
- видеоаналитика
- мин освещенность 1.4 лк (цвет) при 50%IRE
- Протоколы IPv4/IPv6, TCP/IP, UDP/IP, RTP (UDP), RTP (TCP), RTSP, NTP, HTTP, HTTPS, SSL, DHCP, PPPoE, FTP, SMTP, ICMP, IGMP, SNMPv1/v2c/v3 (MIB-2), ARP, DNS, DDNS
- напряжение питания 12 VDC или PoE
- 134x56x156 мм
- -10...+50 `C

SND-5080 / SND-5080F - IP-камера с процессором WiseNet I с варифокальным объективом



SND-3080

SND-3080F



- 1/3`` CMOS PS (1384x1085 пк)
- до 22 к/с – 1,3М, до 25 к/с (720р)
- HD объектив f=2,8-10 мм с АРД
- WDR, SSNR III, HLC, карта-SDHC
- корпус- пластик-полусфера
- H264, MPEG4, MJPEG
- видеоаналитика
- мин освещенность 0.3 лк (цвет), 0,01 (ч-б) при 50%IRE
- Протоколы IPv4/IPv6, TCP/IP, UDP/IP, RTP (UDP), RTP (TCP), RTSP, NTP, HTTP, HTTPS, SSL, DHCP, PPPoE, FTP, SMTP, ICMP, IGMP, SNMPv1/v2c/v3 (MIB-2), ARP, DNS, DDNS
- напряжение питания 24VAC / 12 VDC или PoE
- аналоговый выход, двухсторонний аудиоканал, 1 вход/ 1 выход тревоги
- день/ночь (сдвигаемый ИК-фильтр)
- D133x129 мм (SND-5080P), D160x126 мм (SND-5080FP)
- -10...+50 `C

SNV-5080 - IP-камера с процессором WiseNet I с варифокальным объективом



- 1/3`` CMOS PS (1384x1085 пк)
- до 22 к/с – 1,3М, до 25 к/с (720р)
- HD объектив f=2,8-10 mm с АРД
- WDR, SSNR III, HLC, карта-SDHC
- корпус- антивандальный-полусфера
- H264, MPEG4, MJPEG
- видеоаналитика
- мин освещенность 0.3 лк (цвет), 0,01 (ч-б) при 50%IRE
- Протоколы IPv4/IPv6, TCP/IP, UDP/IP, RTP (UDP), RTP (TCP), RTSP, NTP, HTTP, HTTPS, SSL, DHCP, PPPoE, FTP, SMTP, ICMP, IGMP, SNMPv1/v2c/v3 (MIB-2), ARP, DNS, DDNS
- напряжение питания 24VAC / 12 VDC или PoE
- аналоговый выход, двухсторонний аудиоканал, 1 вход/ 1 выход тревоги
- день/ночь (сдвигаемый ИК-фильтр)
- D160x135 мм
- -40...+50 `C, IP66

SNZ-5200 IP-камера с процессором WiseNet I с трансфокатором x20



- 1/3`` CMOS PS (1384x1085 пк)
- до 25 к/с – для всех разрешений, включая 1280x1024
- встроенный объектив HD-разрешения f=4,45 – 89 mm
- SDR, SSNR III, карта-SDHC
- H264, MJPEG
- видеоаналитика
- мин освещенность 0.08 лк/F1.6 (ч-б) при 50%IRE
- напряжение питания 24VAC / 12 VDC или PoE
- аналоговый выход, двухсторонний аудиоканал, 1 вход/ 1 выход тревоги
- день/ночь (сдвигаемый ИК-фильтр)

Новая модель – доступна с апреля 2011

SNO-5080R IP-камера с процессором WiseNet I с варифокальным объективом и ИК подсветкой до 50 м



- 1/3`` CMOS PS (1384x1085 пк)
- до 25 к/с – для всех разрешений, включая 1280x1024
- встроенный объектив HD-разрешения f=2,8 – 10 mm с АРД
- SDR, SSNR III
- H264, MJPEG, MPEG4
- видеоаналитика
- напряжение питания 24VAC / 12 VDC или PoE
- аналоговый выход, двухсторонний аудиоканал, 1 вход/ 1 выход тревоги
- день/ночь (сдвигаемый ИК-фильтр)
- -10...+50 град С

Новая модель – доступна с апреля 2011

SNP-5200 – PTZ IP-камера с процессором I с объективом 20x

WiseNet



- 1/3`` CMOS PS (1384x1085 пк)
- до 25 к/с – для всех разрешений, включая 1280x1024
- встроенный объектив HD-разрешения f=4,45 – 89 mm
- SDR, SSNR III, карта-SDHC
- H264, MPEG4, MJPEG
- 255 предустановок, скорость до 500 град/с
- видеоаналитика
- H264, MJPEG
- напряжение питания 24VAC или PoE
- аналоговый выход
- день/ночь (сдвигаемый ИК-фильтр)



Новая модель – доступна с апреля 2011

SNP-5200H – PTZ IP-камера уличной установки с процессором WiseNet I с объективом 20x



- 1/3`` CMOS PS (1384x1085 пк)
- до 25 к/с – для всех разрешений, включая 1280x1024
- встроенный объектив HD-разрешения f=4,45 – 89 mm
- SDR, SSNR III, карта-SDHC
- H264, MPEG4, MJPEG
- 255 предустановок, скорость до 500 град/с
- видеоаналитика
- H264, MJPEG
- напряжение питания 24VAC или PoE
- аналоговый выход
- день/ночь (сдвигаемый ИК-фильтр)
- -40 ... +50`C, IP66

Новая модель – доступна с апреля 2011

Кронштейны и адаптеры



SBP-300WM



SBP-300CM



SBP-300LM



SBP-300KM



SBP-300PM

Камеры 4CIF

SNB-3000P IP-камера с процессором A1 без объектива



- ПЗС 1/3" PS (795x596)
 - MPEG4 / MJPEG / H.264, передача 25 fps / 4 CIF (704x576)
 - WDR, DNR
 - Чувствительность – цвет 0.4 Lux, цвет накопление 0.0008 Lux, монохром 0.04 Lux
 - день/ночь (сдвигаемый ИК-фильтр)
 - видеоаналитика
 - Двухнаправленный аудиоканал, 2 входа/ 2 выхода тревоги
- Протоколы IPv4/IPv6, TCP/IP, UDP/IP, RTP (UDP), RTP (TCP), RTSP, NTP, HTTP, HTTPS, SSL, DHCP, PPPoE, FTP, SMTP, ICMP, IGMP, SNMPv1/v2c/v3 (MIB-2), ARP, DNS, DDNS
- карта SDHC
 - PoE или 12VDC/24VAC
 - 72x60x139 мм
 - -10...+50`C

SNB-2000P IP-камера с процессором A1 без объектива



- ПЗС 1/3" PS (795x596)
 - MPEG4 / MJPEG / H.264, передача 25 fps / 4 CIF (704x576)
 - DNR, XDR
 - Чувствительность – цвет 0.4 Lux, цвет накопление 0.0008 Lux, монохром 0.04 Lux
 - день/ночь (сдвигаемый ИК-фильтр)
 - Двухнаправленный аудиоканал, 2 входа/ 2 выхода тревоги
- Протоколы IPv4/IPv6, TCP/IP, UDP/IP, RTP (UDP), RTP (TCP), RTSP, NTP, HTTP, HTTPS, SSL, DHCP, PPPoE, FTP, SMTP, ICMP, IGMP, SNMPv1/v2c/v3 (MIB-2), ARP, DNS, DDNS
- карта SDHC
 - PoE или 12VDC/24VAC
 - 72x60x139 мм
 - -10...+50`C

SND-3080 / SND-3080F - IP-камера с процессором А1 с варифокальным объективом



- 1/3`` ПЗС PS (795x596 пк)
- до 25 к/с (704x576)
- объектив f=2.8-10 mm с АРД
- WDR, DNR, карта-SDHC
- корпус- пластик-полусфера
- H264, MPEG4, MJPEG
- мин освещенность 0.4 лк (цвет), 0,04 (ч-б) при 50%IRE
- Протоколы IPv4/IPv6, TCP/IP, UDP/IP, RTP (UDP), RTP (TCP), RTSP, NTP, HTTP, HTTPS, SSL, DHCP, PPPoE, FTP, SMTP, ICMP, IGMP, SNMPv1/v2c/v3 (MIB-2), ARP, DNS, DDNS
- напряжение питания 24VAC / 12 VDC или PoE
- аналоговый выход, 2 входа/ 2 выхода тревоги
- день/ночь (электрон)
- D133x129 мм (SND-3080P), D160x126 мм (SND-3080FP)
- -10...+50 `C

SNV-3120 - IP-камера с процессором A1 с объективом 12x



- 1/4`` ПЗС PS ExView (785x596 пк)
- 25 к/с – 704x576 пк
- объектив-трансфокатор f=3.69-44,2 mm с АРД + 16x цифровой зум
- WDR, DNR, карта-SDHC
- корпус- антивандальный-полусфера
- видеоаналитика
- H264, MPEG4, MJPEG
- мин освещенность 1.2 лк (цвет), 0,12 (ч-б) при 50%IRE
- Протоколы IPv4/IPv6, TCP/IP, UDP/IP, RTP (UDP), RTP (TCP), RTSP, NTP, HTTP, HTTPS, SSL, DHCP, PPPoE, FTP, SMTP, ICMP, IGMP, SNMPv1/v2c/v3 (MIB-2), ARP, DNS, DDNS
- напряжение питания 24VAC / 12 VDC или PoE
- аналоговый выход, 2 входа/ 2 выхода тревоги
- день/ночь (сдвигаемый ИК-фильтр)
- D160x135 мм
- -40...+50 `C, IP66

SNV-3080 - IP-камера с процессором А1 с варифокальным объективом



- 1/3`` ПЗС PS (785x596 пк)
- 25 к/с – 704x576 пк
- объектив f=2.8-11 mm с АРД
- WDR, DNR, карта-SDHC
- корпус- антивандальный-полусфера
- видеоаналитика
- H264, MPEG4, MJPEG
- мин освещенность 0.4 лк (цвет), 0,04 (ч-б) при 50%IRE
- Протоколы IPv4/IPv6, TCP/IP, UDP/IP, RTP (UDP), RTP (TCP), RTSP, NTP, HTTP, HTTPS, SSL, DHCP, PPPoE, FTP, SMTP, ICMP, IGMP, SNMPv1/v2c/v3 (MIB-2), ARP, DNS, DDNS
- напряжение питания 24VAC / 12 VDC или PoE
- аналоговый выход, 2 входа/ 2 выхода тревоги
- день/ночь (сдвигаемый ИК-фильтр)
- D160x135 мм
- -40...+50 `C, IP66

SPE-100 – одноканальный кодек



- 25 кадр/с 704x576
- H.264, MPEG4, M-JPEG
- 1 в/вх, сквозной канал
- 1 аудио вх/ вых
- Ethernet 100 / 100 Мб
- карта SDHC
- Протоколы IPv4/IPv6, TCP/IP, UDP/IP, RTP (UDP), RTP (TCP), RTSP, NTP, HTTP, HTTPS, SSL, DHCP, PPPoE, FTP, SMTP, ICMP, IGMP, SNMPv1/v2c/v3 (MIB-2), ARP, DNS, DDNS
- RS-485/422
- 1 входа / 1 выход NO/NC
- до 20 пользователей одновременно
- 12VDC
- 128x44x87 мм

SNV-3080 – PTZ IP-камера с процессором А1 с объективом 12х



- 1/4` ПЗС ExView PS (785x596 пк)
- 25 к/с – 704x576 пк
- объектив-трансфокатор f=3.69-44,32 mm с АРД + 16х цифровой зум
- WDR, DNR, карта-SDHC
- корпус- пластиковый-полусфера на потолок, в потолок
- 256 предустановок, скорость до 400 град/с
- видеоаналитика
- H264, MPEG4, MJPEG
- мин освещенность 1.2 лк (цвет), 0,12 (ч-б) при 50%IRE
- Протоколы IPv4/IPv6, TCP/IP, UDP/IP, RTP (UDP), RTP (TCP), RTSP, NTP, HTTP, HTTPS, SSL, DHCP, PPPoE, FTP, SMTP, ICMP, IGMP, SNMPv1/v2c/v3 (MIB-2), ARP, DNS, DDNS
- напряжение питания 24VAC или PoE
- аналоговый выход, 2 входа/ 2 выхода тревоги
- день/ночь (сдвигаемый ИК-фильтр)
- D160x135 мм
- -10...+50 `C

SNV-3120V – PTZ IP-камера с процессором А1 с объективом 12х



ONVIF

- 1/4`` ПЗС ExView PS (785x596 пк)
- 25 к/с – 704x576 пк
- объектив-трансфокатор f=3.69-44,32 mm с АРД + 16х цифровой зум
- WDR, DNR, карта-SDHC
- корпус- антивандальный-полусфера
- 255 предустановок, скорость до 400 град/с
- видеоаналитика
- H264, MPEG4, MJPEG
- мин освещенность 1.2 лк (цвет), 0,12 (ч-б) при 50%IRE
- Протоколы IPv4/IPv6, TCP/IP, UDP/IP, RTP (UDP), RTP (TCP), RTSP, NTP, HTTP, HTTPS, SSL, DHCP, PPPoE, FTP, SMTP, ICMP, IGMP, SNMPv1/v2c/v3 (MIB-2), ARP, DNS, DDNS
- напряжение питания 24VAC или hPoE
- аналоговый выход, 2 входа/ 2 выхода тревоги
- день/ночь (сдвигаемый ИК-фильтр)
- D160x135 мм
- -10...+50 `C, IP66

SNV-3120VH – PTZ IP-камера с процессором А1 с объективом 12х



- 1/4` ПЗС ExView PS (785x596 пк)
- 25 к/с – 704x576 пк
- объектив-трансфокатор f=3.69-44,32 mm с АРД + 16х цифровой зум
- WDR, DNR, карта-SDHC
- корпус- антивандальный-полусфера
- 255 предустановок, скорость до 400 град/с
- видеоаналитика
- H264, MPEG4, MJPEG
- мин освещенность 1.2 лк (цвет), 0,12 (ч-б) при 50%IRE
- Протоколы IPv4/IPv6, TCP/IP, UDP/IP, RTP (UDP), RTP (TCP), RTSP, NTP, HTTP, HTTPS, SSL, DHCP, PPPoE, FTP, SMTP, ICMP, IGMP, SNMPv1/v2c/v3 (MIB-2), ARP, DNS, DDNS
- напряжение питания 24VAC или hPoE
- аналоговый выход, 2 входа/ 2 выхода тревоги
- день/ночь (сдвигаемый ИК-фильтр)
- D160x135 мм
- -40...+50 `C, IP66

SNP-3301 – PTZ IP-камера с процессором SV4 с объективом x30



STH-380NPO/370NPI/360NPO



STH-370NFE



STB-370FC



STB-496PPV



STB-25FF



STB-30PF



STB-350PPM

- 1/4`` ПЗС (785x596 пк)
- 25 к/с – 704x576 пк
- объектив-трансфокатор f=3.5-105 mm с АРД + 12x цифровой зум
- SSNR III, HLC, WDR, карта-SDHC
- 255 предустановок, скорость до 400 град/с
- видеоаналитика
- H264, MPEG4, MJPEG
- мин освещенность 0.7 лк (цвет), 0,06 (ч-б) при 50%IRE
- Протоколы TCP/IP, UDP/IP, RTP (UDP), RTP (TCP), RTSP, NTP, HTTP, DHCP, FTP, SMTP, ICMP, IGMP, ARP, DNS, DDNS
- напряжение питания 24VAC
- аналоговый выход, 4 входа/ 2 выхода тревоги
- день/ночь (сдвигаемый ИК-фильтр)
- D155x244 мм
- -10...+50 `C

SNP-3370 – PTZ IP-камера с процессором SV4 с объективом x37



STH-380NPO/370NPI/360NPO



STH-370NFE



STB-370FC



STB-496PPV



STB-270PWV



STB-25FF



STB-30PF



STB-350PPM

- 1/4" ПЗС (785x596 пк)
- 25 к/с – 704x576 пк
- объектив-трансфокатор f=3.5-129,5 mm с АРД + 12х цифровой зум
- SSNR III, HLC, WDR, карта-SDHC
- 255 предустановок, скорость до 400 град/с
- видеоаналитика
- H264, MPEG4, MJPEG
- мин освещенность 0.7 лк (цвет), 0,06 (ч-б) при 50%IRE
- Протоколы TCP/IP, UDP/IP, RTP (UDP), RTP (TCP), RTSP, NTP, HTTP, DHCP, FTP, SMTP, ICMP, IGMP, ARP, DNS, DDNS
- напряжение питания 24VAC
- аналоговый выход, 4 входа/ 2 выхода тревоги
- день/ночь (сдвигаемый ИК-фильтр)
- D155x244 мм
- -10...+50 °C

Как читать маркировку IP камер?

Сетевая Камера

S N P - 3 3 7 0 T H

Превосходный

Сетевая камера

Внешний вид

Датчик (Число пикселей)

Объектив
(Фокусное Расстояние)

Версия : 0 ~ 9

Прочие особенности

V : Станд. корпус

Z : Масштаб

V : Купольная

(Антиванд.)

D : Купольная (Внутр.)

P : PTZ

U : Единое управление

П/Н

O : Цельный корпус

M : Модульная

9 : Особое, EMCCD

8 : 4 Мпикс.↑

7 : 3 Мпикс.

6 : 2 Мпикс.

5 : 1,3 Мпикс.

4 : SVGA

3 : ПЗСWDR

2 : ПЗС BLC

1 : VGA CMOS

00 : Без объектива

01 : 3↓мм, Фикс.

02 : 3↑- 4 мм, пост.

03 : 4↑- 6 мм, пост.

04 : 6↑- 10 мм, пост.

05 : 10 мм↑, пост.

06 : 2х, перем.

08 : 2↑- 9х, перем.

09 : 10х, перем.

xx : Масштаб (PTZ, зум)

36 : 360°, "рыбий глаз"

V : Черный

R : ИК

RF : ИК + Скрытый монтаж

F : Скрытый монтаж

H : Корпус

C : Счетчик

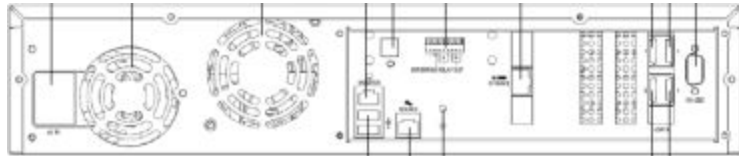
CF : Счетчик и скрытый монтаж

T : Слежение

TH : Слежение + уличный кожух

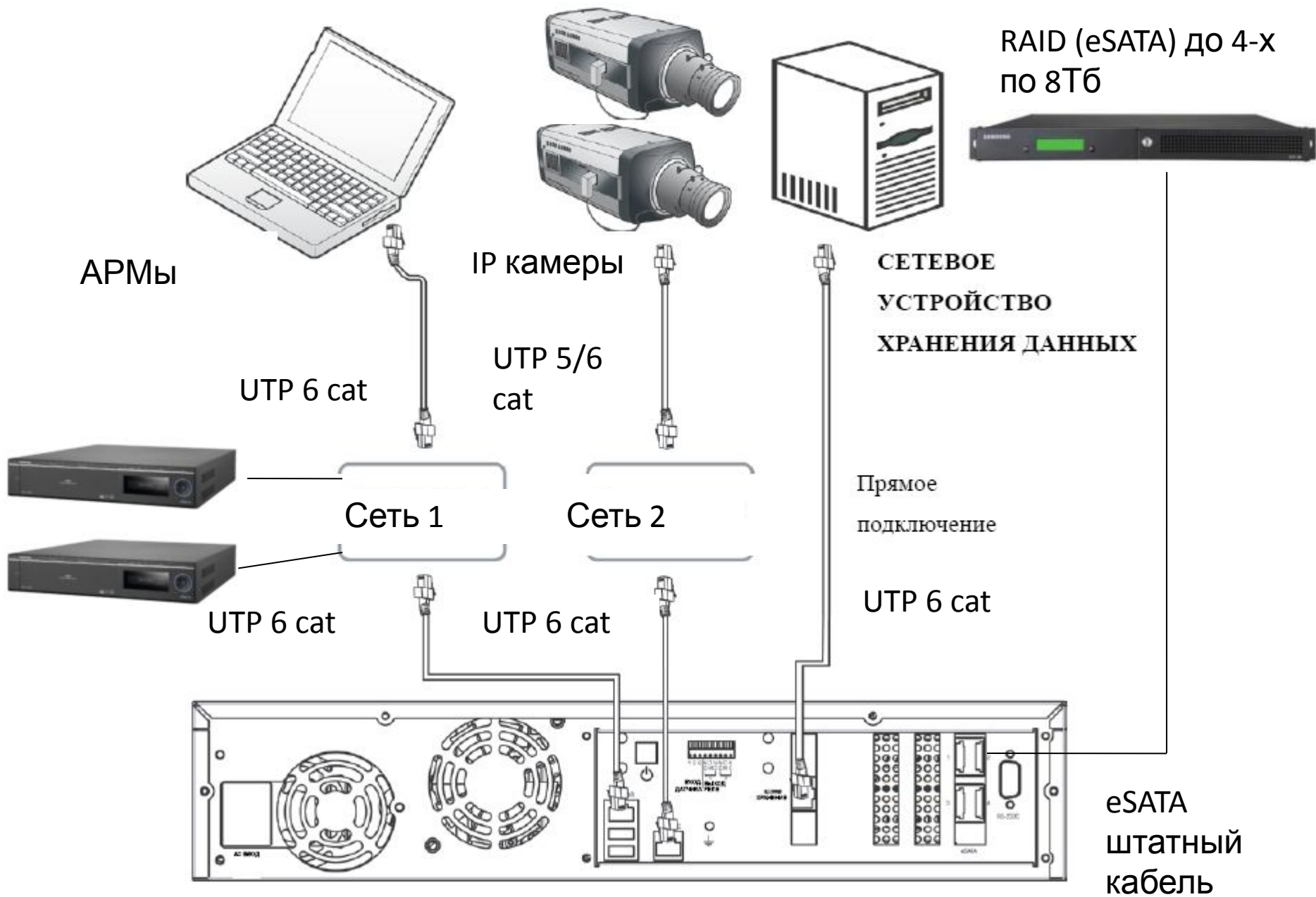
VH : Антивандальный корпус

SRN-3250/ SRN-6450 – сетевые аппаратные видеорегистраторы



- аппаратные NVR, OS Linux
- 32 (SRN-3250), 64 (SRN-6450) видео-, аудио потока
- Запись:
 - 300 fps / HD, 1150 fps / 4CIF, 1600 fps / 2CIF, 1600 fps / CIF (SRN-6450),
 - 120 fps / HD, 800 fps / 4CIF, 800 fps / 2CIF, 400 fps / CIF (SRN-3250)
- Запись pre alarm 5 с., post alarm 60 с
- Максимальный объем памяти – 20 Тб, внутренняя-4 SATA HDD, 4 внешних E-SATA накопителя
- RAID 5 (SRN-6450)
- Ethernet 100 / 1000 Мб, порт для NAS
- Поддержка камер AXIS с протоколом VAPIX
- TCP/IP, DHCP, DNS, DDNS, HTTP, APP, ICMP, RTP/RTSP, RTSP, NTP
- 2 USB (software upgrade), RS-232
- 2 входа / 2 выхода NO/NC
- 10 пользователей одновременно
- 220VAC/110Вт

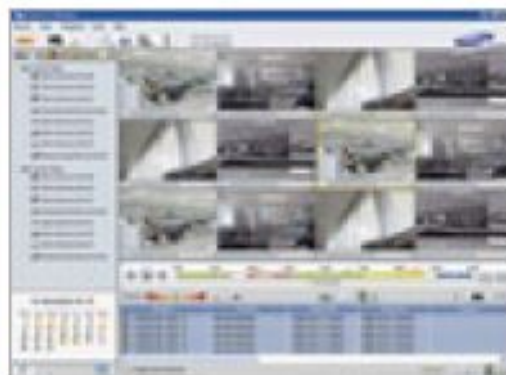
SRN-3250/ SRN-6450



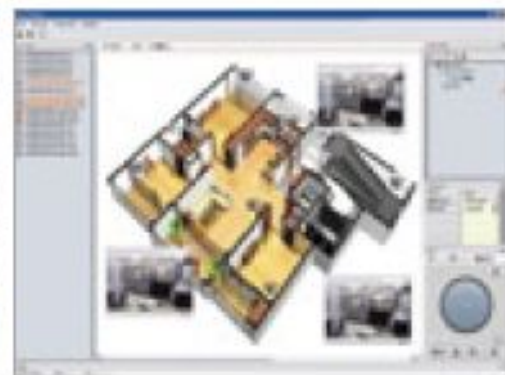
Net-I - Центральное программное обеспечение



Live



Playback



Map

- самостоятельно устанавливается на ПК
- до 250 устройств (видеорегистраторы, NVRы, IP-камеры)
- до 4-х мониторов
- H.264, MPEG4, M-JPEG
- Работа с 32 каналами видео одновременно
- Удобный пользовательский интерфейс
- управление PTZ, обработка тревог, поиск в архиве
- Графические планы объектов с отображением живого видео
- Неограниченное число рабочих станций

SRN-1670D/ SRN-470D – сетевые аппаратные видеорегистраторы



Новая модель – доступна с апреля 2011

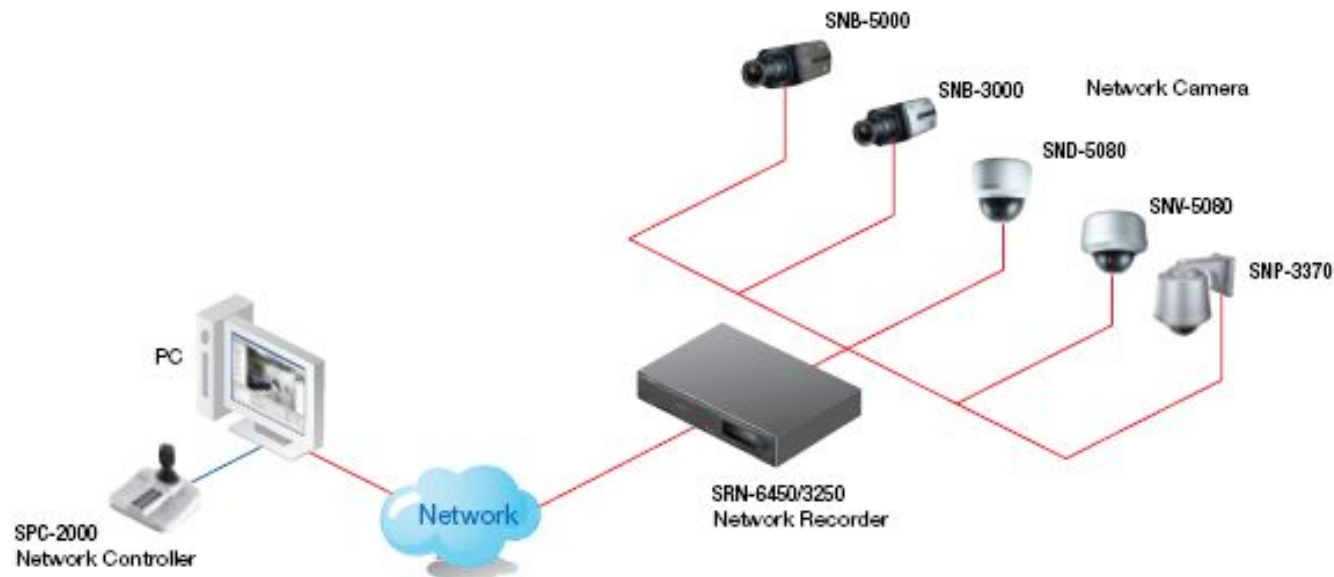
- аппаратные NVR, OS Linux
- 16 (SRN-1670D), 4 (SRN-470D) видео-, аудио потока
- Запись изображений с разрешением до 2Мп: 400 fps / 4CIF, 100 fps / HD, 100 fps / Full HD (SRN-1670D)
- 100 fps / 4CIF, 100 fps / HD, 100 fps / Full HD (SRN-470)
- Запись pre alarm 30 с., post alarm 6 ч
- Максимальный объем памяти – 12 Тб, внутренняя-5 SATA HDD, 1 внешний E-SATA накопитель (SRN-1670D), 2 SATA HDD для SRN-470
- встроенный DVD-RW
- 2xEthernet 100 / 1000 Мб
- VGA/HDMI
- 2 USB (software upgrade), RS-232
- 16 входа / 4 выхода NO/NC
- 220VAC/60Вт

SPC-2000 – USB-контроллер с джойстиком



- USB 2.0
- трехосевой джойстик
- для управления PTZ-камерами через компьютер
- совместима с SVM-S1/SVM-P1
- 157x127x166 мм
- 5VDC

System Configuration



Интеграция с сторонними разработчиками ПО

ISV (Independent Software)	SNP-3370 SNP-3301	SNP-3370TH SNP-3301H	SNB-2000	SNB-3000 SND-3080/F SNV-3080	SNB-5000 SND-5080/F SNV-5080	SNV-5010	SNV-3120	SNP-3120 SNP-3120V SNP-3120VH	SNB-1000 SND-1010	SNP-3430H	SPE-100
Milestone	DPS.1	DPS.1	DPS.1	DPS.1	ONVIF: 1Q-2011			ONVIF: 1Q-2011			ONVIF: 1Q-2011
SeeTec				12-Feb-2011	12-Feb-2011					1Q-2011	
Aimetis	21-Nov-2010	21-Nov-2010	21-Nov-2010	21-Nov-2010	21-Nov-2010	21-Nov-2010	21-Nov-2010	21-Nov-2010	21-Nov-2010	21-Nov-2010	21-Nov-2010
Griffid			23-Nov-2010	6-Jan-2011	6-Jan-2011	6-Jan-2011	6-Jan-2011	6-Jan-2011	6-Jan-2011		6-Jan-2011
Genetec					ONVIF			ONVIF			
Axxon				13-Jan-2011	13-Jan-2011		13-Jan-2011		13-Jan-2011	13-Jan-2011	13-Jan-2011
Exacq			ONVIF	ONVIF	ONVIF		ONVIF	ONVIF	ONVIF		ONVIF
Verint	1Q-2011	1Q-2011	1Q-2011	1Q-2011	1Q-2011	1Q-2011	1Q-2011	1Q-2011			
Mirasys			20-Apr-2010	20-Apr-2010	15-Nov-2010		Feb-2011	Feb-2011			
DigiFort	1Q-2011	1Q-2011	1Q-2011	1Q-2011	1Q-2011	1Q-2011	1Q-2011		1Q-2011		1Q-2011
GeoVision			19-Oct-2010	19-Oct-2010	ONVIF		ONVIF	ONVIF	ONVIF		ONVIF
NUUQ			21-Nov-2010	21-Nov-2010	Mar-2011		Mar-2011				
GVD	19-Nov-2010	19-Nov-2010	19-Nov-2010	19-Nov-2010	19-Nov-2010		19-Nov-2010				
InstekDigital	15-Oct-2010	11-Jan-2011	11-Jan-2011	25-Oct-2010	25-Oct-2010	2-Nov-2010	11-Jan-2011	25-Nov-2010	25-Jan-2011	2-Nov-2010	
AverMedia					ONVIF: Nov-2010						
Heitel			21-Nov-2010	21-Nov-2010	21-Nov-2010		21-Nov-2010	21-Nov-2010			
Ipronet			14-Jan-2011	5-Nov-2010	5-Nov-2010						
LuxRiot											
QNAP											
Lenel					1-Oct-2010	1-Oct-2010					