

ГАЗОВЫЙ ПРОТОЧНЫЙ
ВОДОНАГРЕВАТЕЛЬ FAST

Газовая колонка FAST



- Мощность 17,4 – 27,8 кВт
- Открытая камера сгорания
- Медный теплообменник
- Пьезо и электро розжиг
- Ионизационный контроль пламени (в моделях EA)
- Природный газ
- Непрерывная модуляция мощности
- Функция охлаждения теплообменника при выключении

Панель управления

Все функции управления в одном регуляторе

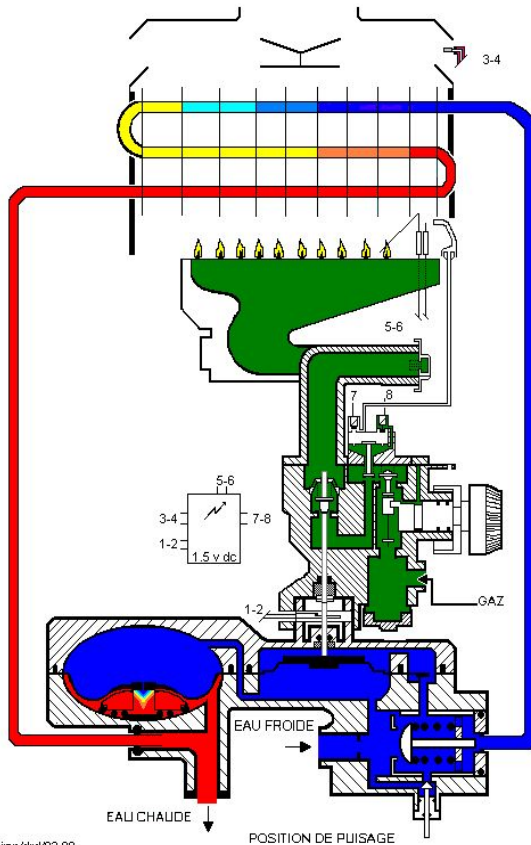
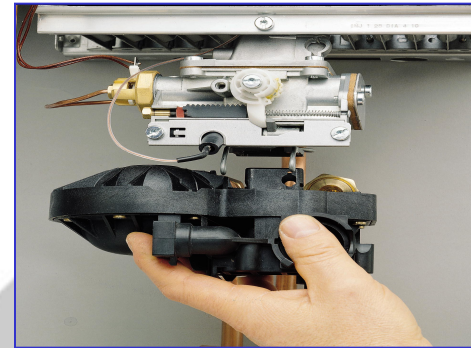


- Отключение
- Зажигание запальной горелки
- Зажигание основной горелки
- Регулировка мощности

Технические характеристики

		10 PA	13 PA	16 PA	10 EA	13 EA
Макс полезная мощность	кВт	17,4	22,7	27,8	17,4	22,7
Мин полезная мощность	кВт	7,0	7,0	7,0	7,0	7,0
Диапазон настройки мощности	кВт	7,0 - 17,4	7,0 - 22,7	7,0 - 27,8	7,0 - 17,4	7,0 - 22,7
Макс тепловая произ-ть	кВт	20,3	26,1	32,3	20,3	26,1
Мин тепловая произ-ть	кВт	8,0	8,0	8,0	8,0	8,0
Давления газа	мбар	13,0	13,0	13,0	13,0	13,0
Расход газа	м ³ /ч	2,15	2,76	3,42	2,15	2,76
Расход воды dT 25°C	л/мин	10,0	13,0	16,0	10,0	13,0
Минимальное давление воды	бар	0,23	0,24	0,25	0,23	0,24
Вес нетто	кг	9,0	10,0	12,0	10,0	11,0

Гидравлическая схема



jmp/drd/03.99

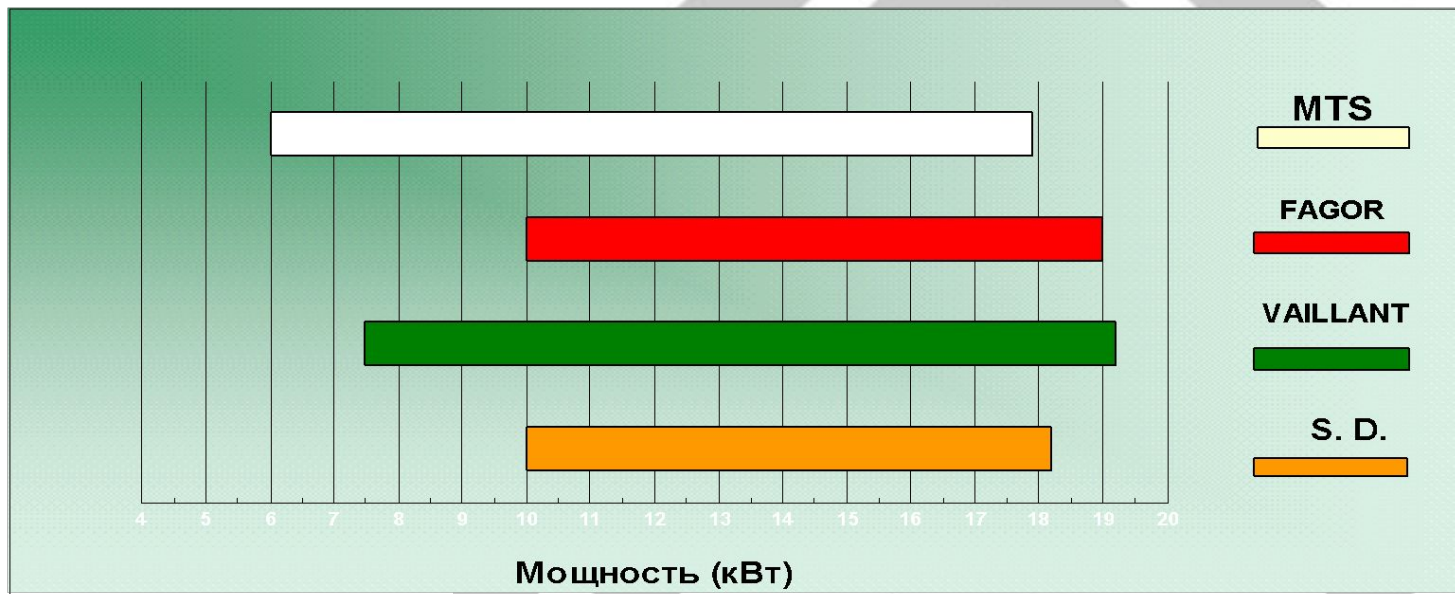
Гидравлический узел

- Антикоррозийная устойчивость
- Прочность (тестирована под давлением 30 бар)
- Материал мембраны устойчив к химическому воздействию
- Латунное уплотнение соединений
- Низкий уровень шума

Производительность

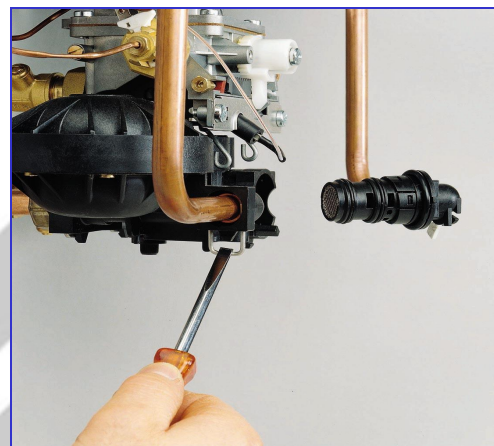
- Колонка работает при минимальном расходе воды 2.2 л/мин и 0.13 бар
- Регулировка температуры происходит без изменения расхода воды
- Широкий диапазон модуляции мощности

GIWH 13 PA



Обслуживание

Все элементы легко
доступны и быстро
заменяемы



Модульная компоновка

Доступ к узлам спереди

Применение композитных материалов

Фронтальное расположение запальника

