

# *Дорожные знаки*



**Тест создала Юдина  
Светлана**

# Какой это знак?

- **Железнодорожный  
переезд со  
шлагбаумом**
- Движение запрещено
- Осторожно! Дети!



# ЧТО ЭТО ЗА ЗНАК?

Тоннель

Шлагбаум

Пешеходный переход



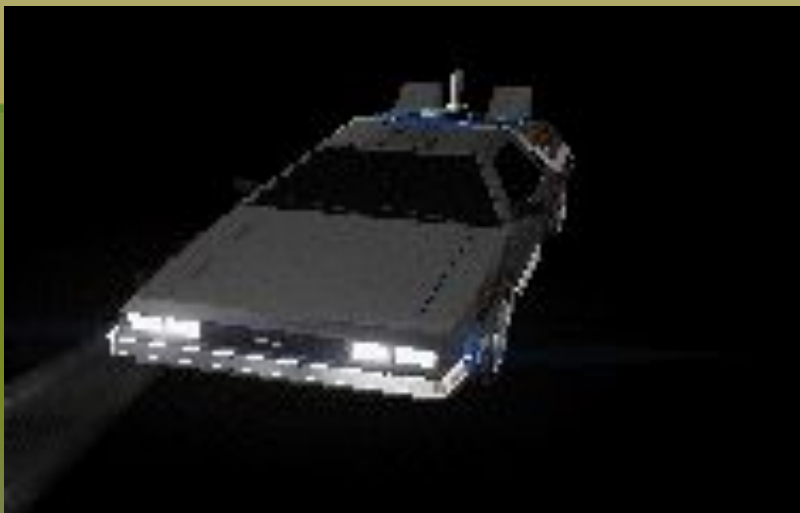
# Что это за знак ?

- **Пункт первой медицинской помощи**
- Столовая
- ГАИ



# Какой это знак?

- Телефон
- Движение запрещено
- Шлагбаум



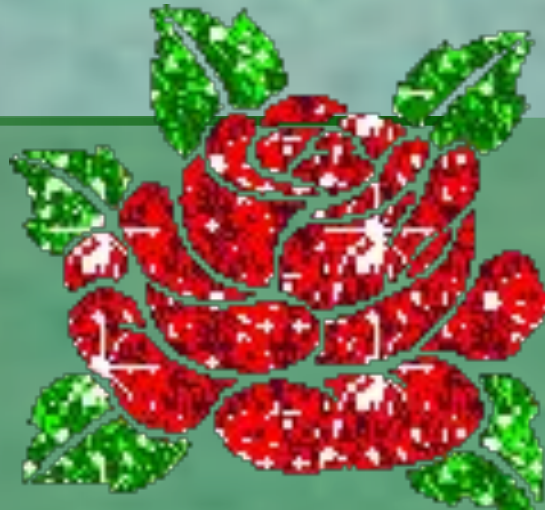
# КАКОЙ ЭТО ЗНАК?

- ГАИ
- Пешеходный переход
- Остановка



# КАКОЙ ЭТО ЗНАК?

- Дети
- Телефон
- Тоннель



# КАКОЙ ЭТО ЗНАК?

- **Пункт питания**
- Мойка автомобилей
- ГАИ





# Какой это знак?

- Крутой спуск
- Обрыв
- ГАИ



# Какой это знак?

- **Ограничение массы**
- ГАИ
- Пункт питания



# Какой это знак?

- Опасность
- Больничный пункт
- Овраг



Нет, ответ неверный!!!



Да, ответ верный!!!



# НЕТ, ОТВЕТ НЕВЕРНЫЙ





ДА, ОТВЕТ ПРАВИЛЬНЫЙ!!

