



**Способы
взаимодействия
с детьми с СДВГ
детско-родительский тренинг**

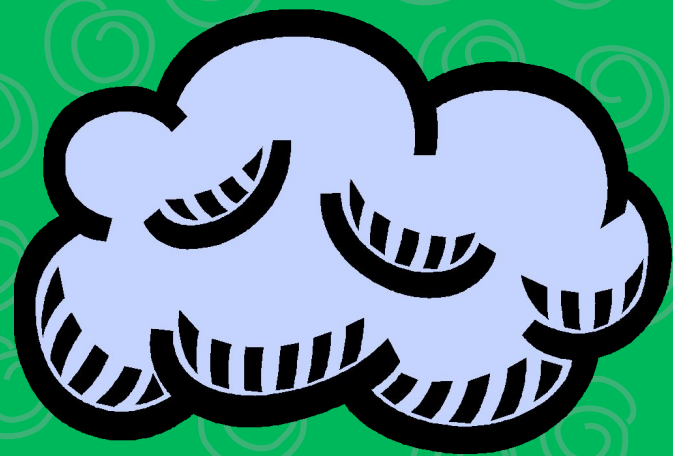
Критерии СДВГ

Невнимательность	Гиперактивность	Импульсивность
<p>Часто неспособен удерживать внимание на деталях</p> <p>Обычно с трудом сохраняет внимание при выполнении заданий или во время игр</p> <p>Часто складывается впечатление, что ребенок не слушает обращенную к нему речь</p> <p>Часто оказывается не в состоянии придерживаться предлагаемых инструкций и справиться до конца с выполнением уроков, домашней работы</p> <p>Часто испытывает сложности в организации самостоятельного выполнения заданий и других видов деятельности.</p> <p>Обычно избегает вовлечения в выполнение заданий, которые требуют длительного сохранения умственного напряжения</p> <p>Часто теряет вещи, необходимые в школе и дома</p> <p>Легко отвлекается на посторонние стимулы.</p> <p>Часто проявляет забывчивость в повседневных ситуациях.</p>	<p>Часто наблюдаются беспокойные движения в кистях и стопах; сидя на стуле, крутится, вертится.</p> <p>Часто встает со своего места в классе во время уроков или в других ситуациях, когда нужно оставаться на месте.</p> <p>Часто проявляет бесцельную двигательную активность бегают, крутятся, пытаются куда-то залезть, причем в таких ситуациях, когда это неприемлемо.</p> <p>Обычно не может тихо, спокойно играть или заниматься чем-либо на досуге.</p> <p>Часто находится в постоянном движении и ведет себя так, «как будто к нему прикрепили мотор».</p> <p>Часто бывает болтливым.</p>	<p>Часто отвечает на вопросы не задумываясь, не выслушав их до конца.</p> <p>Обычно с трудом дожидается своей очереди в различных ситуациях.</p> <p>Часто мешает другим, пристает к окружающим (например, вмешивается в беседы или игры).</p>

Противоречие



Импульсивность,
невнимательность
ребенка



Нормативность отношений
и поведения в социуме

Алгоритм формирования самоконтроля

1. Формирование мотивационной установки (для чего необходимы требуемые действия).
2. Совместная взрослому с ребенком выработка правил выполнения действия (поведения) и их символического обозначения.
3. Осуществление внешнего контроля взрослым выполнения правил с использованием символов.
4. Самоконтроль ребенком за выполнением правил с опорой на символы.
5. Перенос сформированного действия самоконтроля в различные ситуации.

Противоречие



**Импульсивность,
невнимательность
ребенка**



**Нормативность отношений
и поведения в социуме**

Преимущества и ограничения

метода

- Универсальность
- Широкий диапазон применения
- Активная позиция ребенка
- Совместная взрослому и ребенка деятельность по разрешению проблемы
- Минимальность временных затрат
- Комплексный подход в решении проблемы (родители, педагоги, психологи, врачи)
- Обязательный учет возрастных и индивидуальных особенностей детей

Спасибо за внимание!

