

# Проект «Социальные услуги населению через партнерство НКО и власти»

## База данных организаций, оказывающих социальные услуги населению

Кому и зачем это нужно?

- НКО – привлечение новых клиентов
- Население – удовлетворение своих потребностей
- Власть – информирование об опыте работы НКО в сфере оказания социальных услуг
- Участники проекта - более полное представление всего спектра социальных услуг, оказываемых НКО населению

Собрано 89 анкет  
с 9 территорий Сибири

# Проект «Социальные услуги населению через партнерство НКО и власти»

## База данных организаций, оказывающих социальные услуги населению

Список организаций Сибири, оказывающих социальные услуги			
Организации Сибири, оказывающие социальные услуги населению	Территория	Целевая группа	Оказываемые социальные услуги
▶ Алтайская краевая общественная организация «Вместе против рака»	Алтайский край	Инвалиды, Дети, Семьи, Женщины, онкобольные	Социально-бытовые: работа методиста лечебной физкультуры; Социально-психологические: кабинет психологической помощи; Социально-медицинские:
Алтайская краевая общественная организация Всероссийского общества инвалидов	Алтайский край	Инвалиды	Социально-бытовые: помощь в уборке квартир, домов, огородов, рубка дров, строительство пандусов; Социально-психологические: консультации
Рубцовская городская организация общественной организации-общества «Знание» России	Алтайский край	Пожилые, Малоимущие, работающие со взрослым населением	Социально-медицинские: университет третьего возраста для пенсионеров; спортивные занятия; социально-педагогические: формирование позитивного отношения к
Алтайская краевая общественная организация инвалидов-колясочников «Преодоление»	Алтайский край	Инвалиды	Социально-психологические: проводим группы взаимной поддержки для инвалидов и индивидуальное консультирование (консультирование равных); Социально-
Алтайская краевая общественная организация родителей детей-инвалидов и инвалидов с детства «Незабычка»	Алтайский край	дети-инвалиды, инвалиды с детства и их семьи	Социально-бытовые: беседы, трудотерапия; социально-психологические: консультации и занятия с штатным психологом, коррекционные занятия; Социально-
Советом территориального общественного самоуправления Матросовского микрорайона Железнодорожного района г. Барначла	Алтайский край	Пожилые, Инвалиды, Малоимущие, Дети, Семьи, Женщины	Социально-бытовые: благоустройство дворовых территорий (детские уголки, спортивные площадки, уголки отдыха для пожилых); оказание помощи в
Алтайская региональная общественная организация Образовательно-практический Успех-Центр «Хрустальный шар»	Алтайский край	Инвалиды, Малоимущие, Дети, Семьи, Женщины, Другие, молодежь, педагоги, люди.	Социально-психологические: тренинги и семинары по основам разработанной нами технологии эффективного решения проблем повседневной и деловой жизни.

Подробная информация об организации			
Телефон	(385-2) 77-00-21(приемная), 62-65-08(д)	Миссия	социально-психологическая реабилитация онкобольных
Территория	Алтайский край	Опыт работы	более 5 лет
Название	Алтайская краевая общественная организация «Вместе против рака»	Целевая группа	Инвалиды, Дети, Семьи, Женщины, онкобольные
Адрес	656052, г. Барнаул, ул. Матросова, 115	Виды услуг	Социально-бытовые: работа методиста лечебной физкультуры; Социально-психологические: кабинет психологической помощи; Социально-медицинские: лекции, презентации, дни открытых дверей, акции,
Электронная почта, интернет	atomf@mail.ru	Тип услуг	бесплатные
Кто заполнил	Иванова Людмила Ивановна	Кто платит	<input type="checkbox"/>
Должность	вице-президент	Дифференциальный подход при оплате	<input type="checkbox"/>
		Продвижение услуг	TV, ре клиент
		Индивидуальный подход	да
		Обратная связь	да
		Механизм обратной связи	журна
		Безотлагательное рассмотрение жалоб	да

В этих полях следует ввести текст для поиска

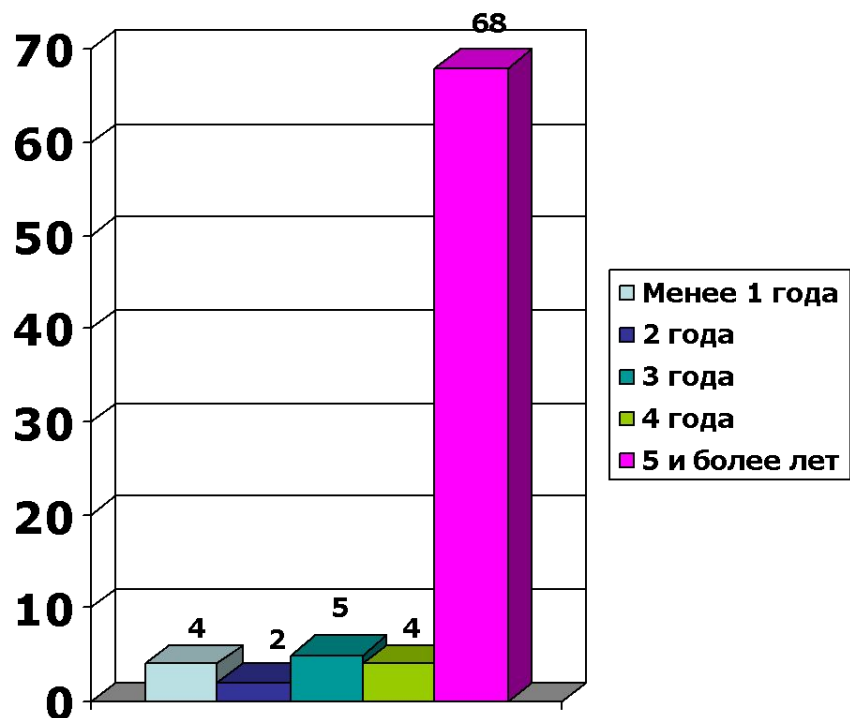
Используйте горизонтальную полосу прокрутки для просмотра более полной информации об организации

Выход

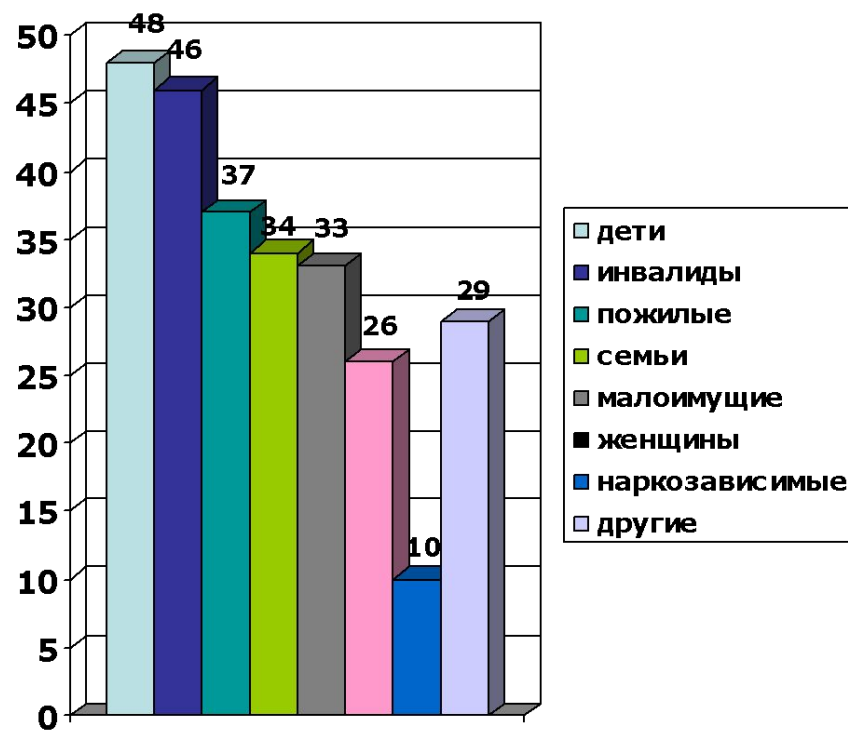
Запись: 1 из 89

# Проект «Социальные услуги населению через партнерство НКО и власти»

## Опыт работы

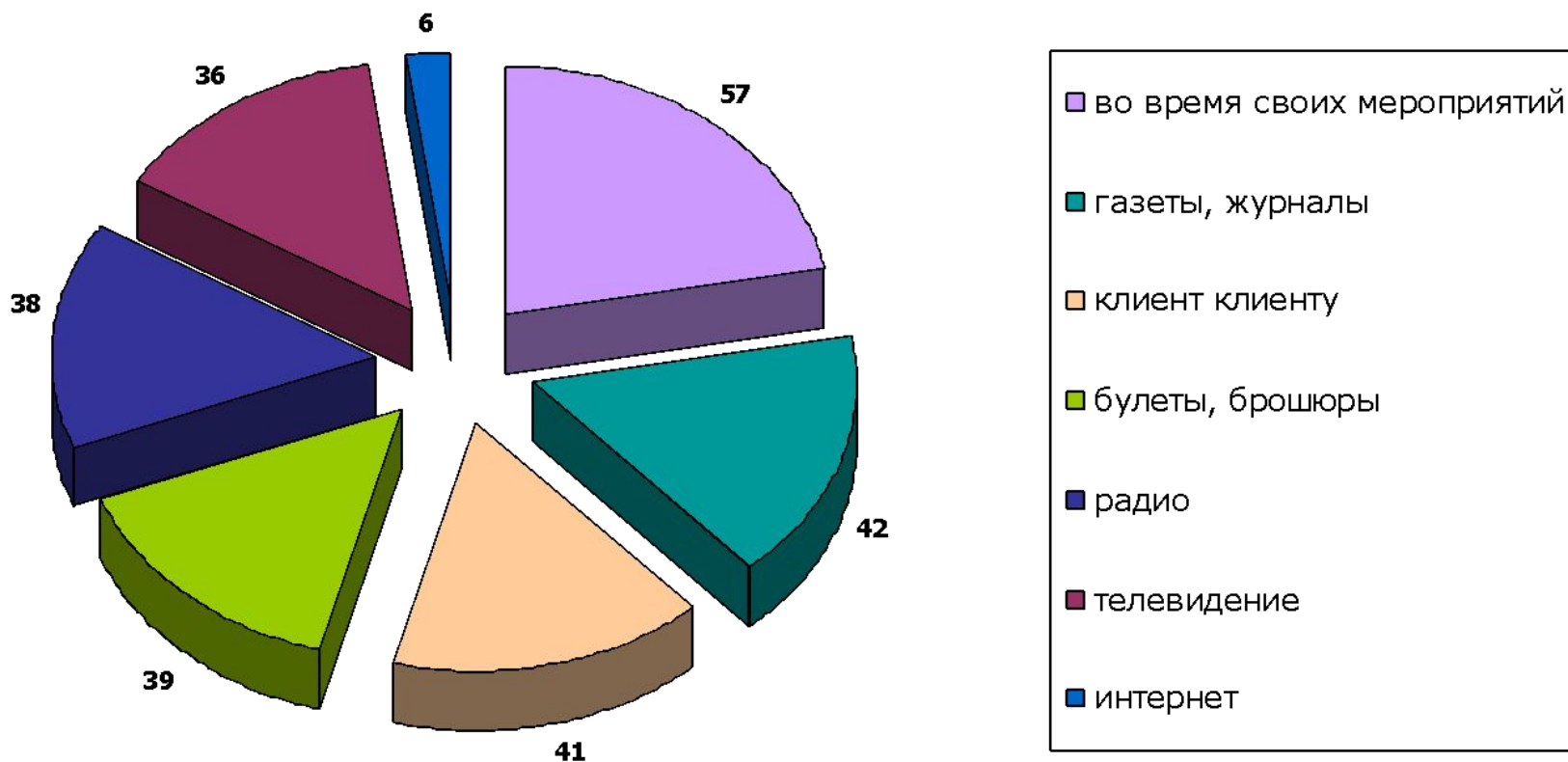


## Целевые группы



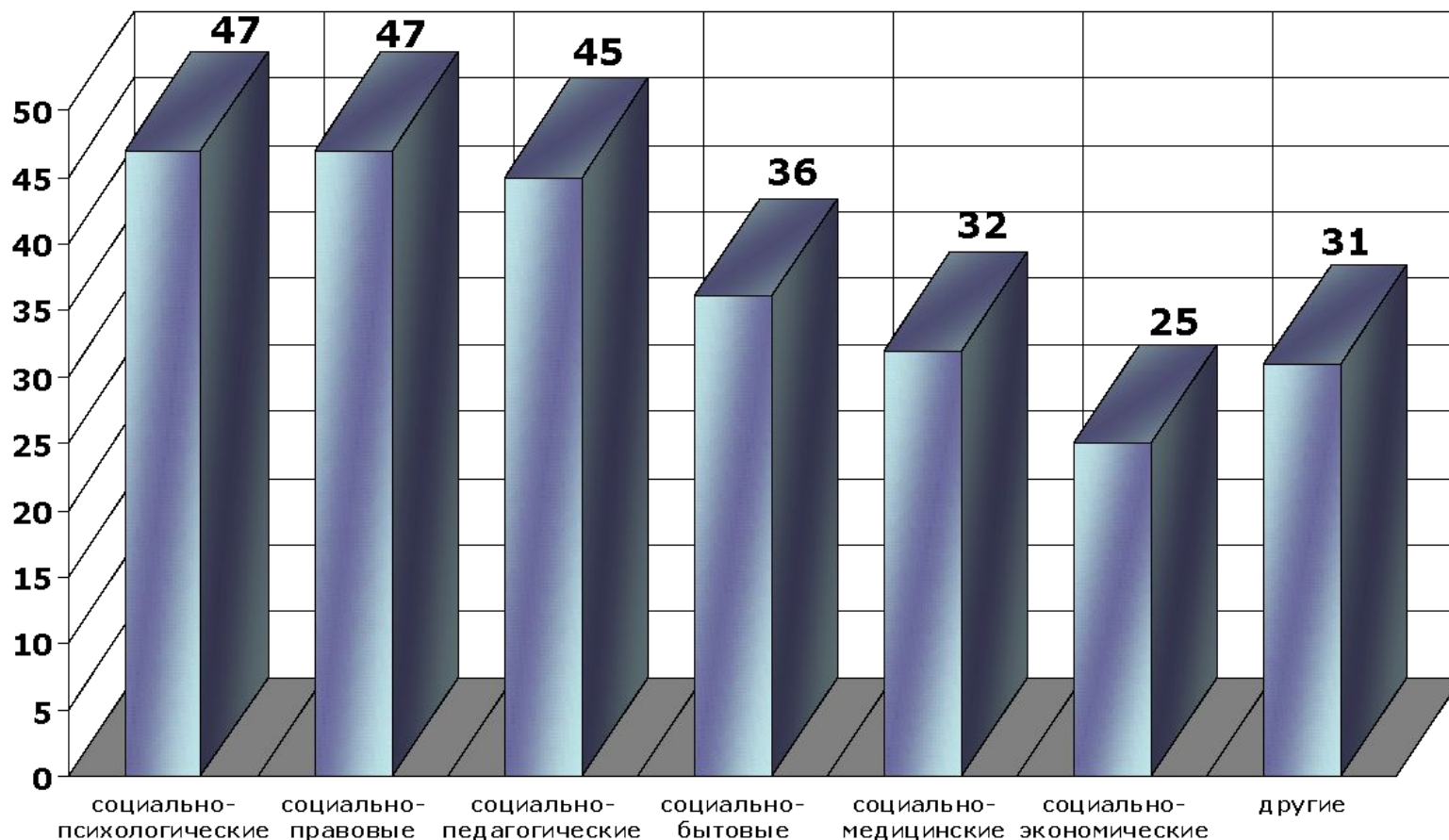
# Проект «Социальные услуги населению через партнерство НКО и власти»

Как ваша организация продвигает свои услуги, привлекает клиентов?



# Проект «Социальные услуги населению через партнерство НКО и власти»

## Виды услуг

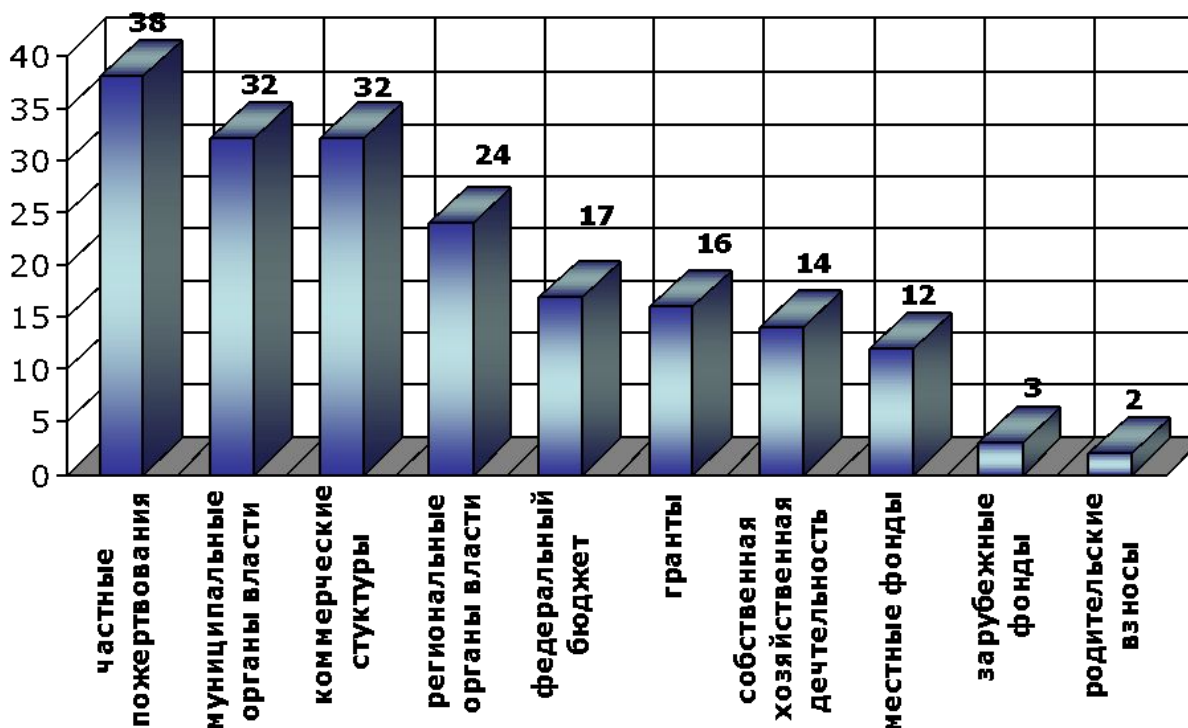




## Проект «Социальные услуги населению через партнерство НКО и власти»

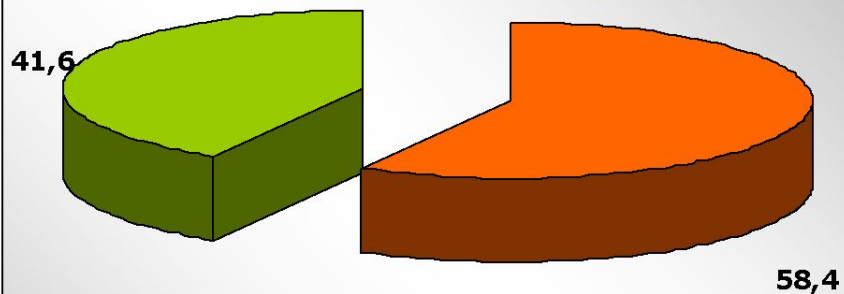
На вопрос «Привлекает ли ваша организация дополнительное финансирование для своей деятельности?» получено 72 положительных ответа. И было указано из каких источников они привлечены.

Из каких источников ваша организация получала финансирование (денежные средства)?



## Проект «Социальные услуги населению через партнерство НКО и власти»

Тип услуг

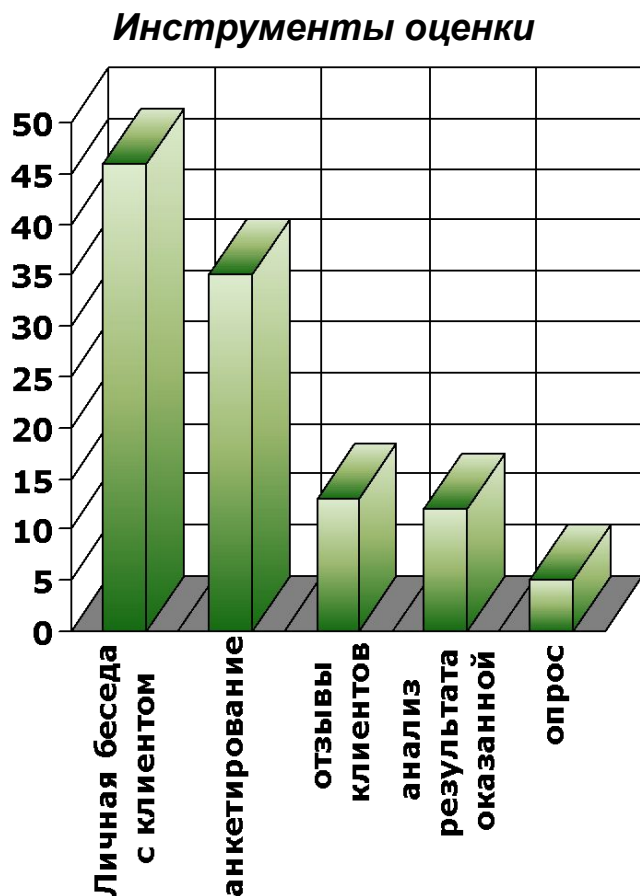


■ бесплатно    ■ на частично платной основе

Распространение платных услуг клиентам мотивируется не только материальными обстоятельствами, но и в качестве средства, стимулирующего создание более благоприятного климата взаимной ответственности. Оказываемые таким путем услуги обычно имеют льготный или низкий тариф. Часто оплата услуг не покрывает расходы НКО на оказание таких услуг, но она является, хорошим стимулом сохранения и развития партнерских отношений между клиентами и НКО.

## Проект «Социальные услуги населению через партнерство НКО и власти»

На вопрос о проведении оценки качества предоставленной услуги положительно ответили 89,3% опрошенных организаций.



*Для получения обратной связи многие организации ведут журналы регистрации обращений, книги жалоб, проводятся личные встречи и общение с клиентами по телефону. Есть организации, которые предлагают сбросить мнение о полученной услуге на абонентский ящик, электронную почту, обратиться через Интернет. Благодарственные письма, в т.ч. от партнеров, дипломы, приглашение от клиентов на их мероприятия, резолюции городской администрации о решении проблемы также рассматриваются как механизм обратной связи.*