



Международный конно- спортивный комплекс «Кыргыз Тулпар»



Что такое комплекс «Кыргыз Тулпар»?

- Зимний манеж
- Музей лошади
- Театр лошади
- Ипподром
- Ветеринарная клиника
- VIP коттеджи
- Лаборатория по искусственному осеменению
- Денники для лошадей
- Административные и другие здания



Авторское право
принадлежит ОО
"Кыргыз Эл". 2009

Что представляет собой комплекс «Кыргыз Тулпар»?

- Турниры по скачкам (в том числе андюранс)
- Уникальный музей и театр лошади
- Аукцион лошадей
- Производство/скрещивание племенных пород
- Различные мероприятия (выставки, фестивали, и др.)
- Центр по обучению верховой езды



Авторское право
принадлежит С
"Кыргыз Эл". 20

Предпосылки



- Отсутствие подобного комплекса в КР и ЦА регионе (уникальность)
- Необходимость поддержать и продвигать кыргызскую породу лошадей
- Возможность проведения международных турниров
- Создание платформы по производству, скрещиванию и продаже новых пород лошадей в соответствии с международной практикой
- Создание предпосылок для продвижения конного спорта и экотуризма в Кыргызской Республике
- Создание рабочих мест и прирост населения в бюджет
- Строительство и введение новой инфраструктуры

Комплекс «Кыргыз Тулпар» - Цели

- Увеличение экономического роста Кыргызской Республики за счет создания благоприятных условий для новых рабочих мест, налоговых поступлений, улучшения инфраструктуры, также за счет создания новых возможностей в сфере международного туризма и денежных поступлений от функционирования комплекса.
- Популяризация и продвижение кыргызского наследия – породистых лошадей кыргызского и ново-кыргызского типа, изучение и доведения истории кыргызского народа до широких масс кыргызстанцев и через данный социально-культурный проект поднять уровень патриотизма.

Авторское право
принадлежит ОО
"Кыргыз Эл". 2009

Комплекс «Кыргыз Тулпар» - Кыргызский тип лошадей

- Фактор, свойственные лошади кыргызского типа - сохранение главных морфологических, физиологических и поведенческих характеристик
- Строение лошади кыргызского типа обеспечивает больше ловкости движения, чем размах шага, таким образом, значительная лёгкость есть природная способность, проявляющаяся на пересечённой местности, в средне – и высокогорьях, а не способность развивать скорость.

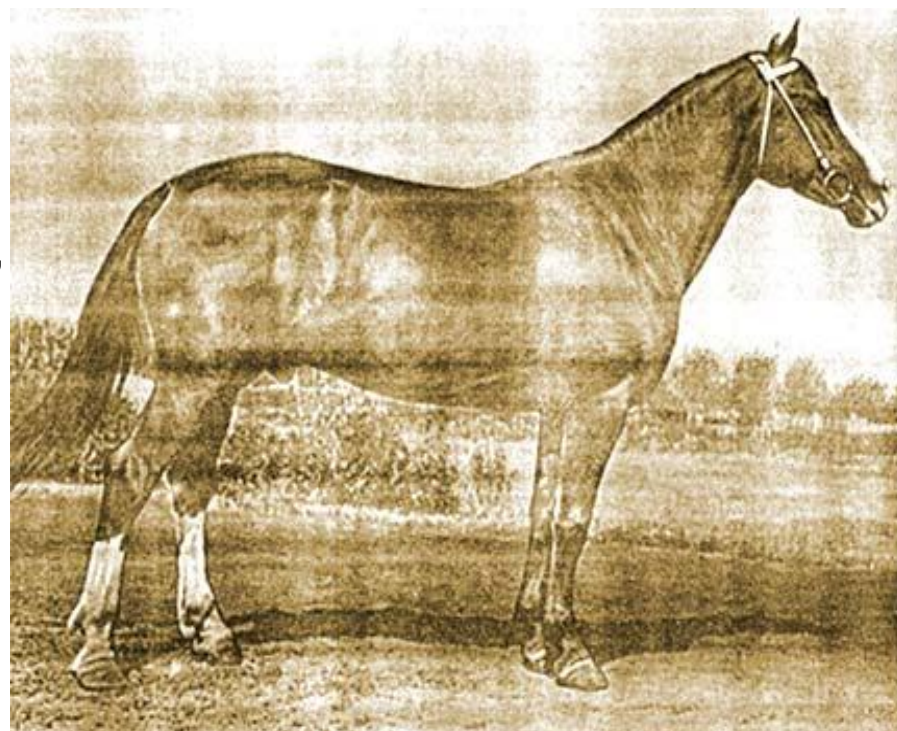


Авторское право
принадлежит ОО
"Кыргыз Эл". 2009

Комплекс «Кыргыз Тулпар» - Кыргызский тип лошадей

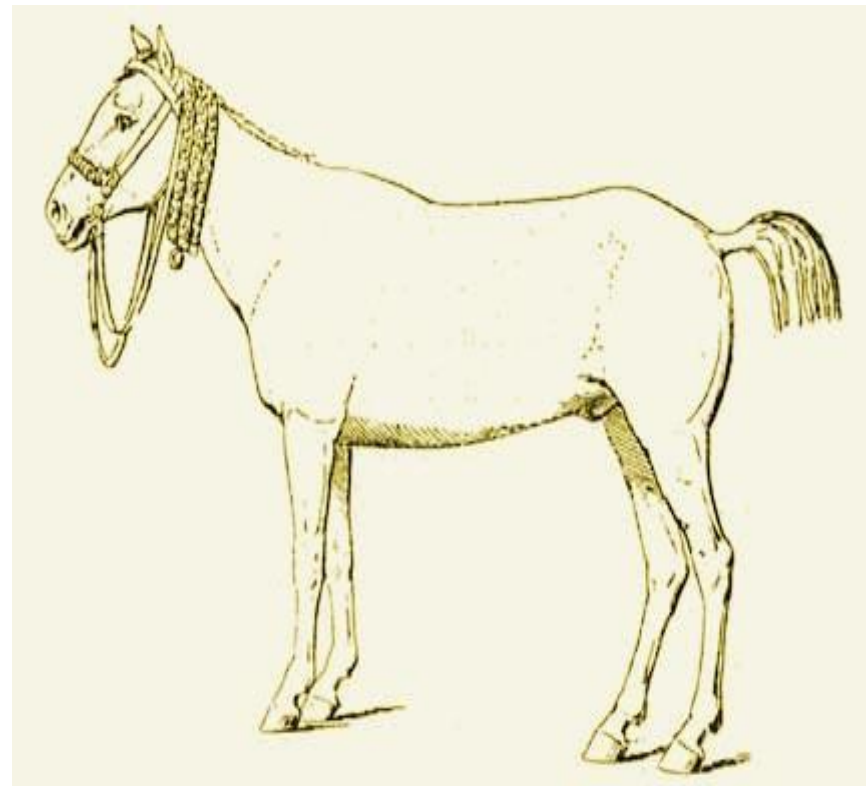
- Качества сопротивляемости и выносливости лошади кыргызского типа, так же как и ее способность к восстановлению, делают из этой лошади превосходного скакуна, особенно для спортивного состязания на конную выносливость, практикующую во многих странах мира – вид спорта, который должен быть включен в Олимпийские Игры 2008-го года.

- Лошадь кыргызского типа обладает четырьмя основными аллюрами : шаг, иноходь, рысь и галоп. Все четыре аллюра уравновешенны, активны и открыты, движение не широкое, ход не слишком быстрый, покачивание шеи степенное.
- Авторские права принадлежат ООО "Кыргыз Эл". 2009



Комплекс «Кыргыз Тулпар» - Возрождение лошади Кыргызского типа

- Практиковать улучшение кыргызских лошадей на масштабном уровне. Скрещивание кыргызских кобыл с чистопородными арабскими, Карабахскими или Кабардинскими производителями даст лучшие результаты.
- Отбор лошадей по установленному стандарту и по спортивным достижениям (скачки на выносливость, на длинные дистанции и по разнообразной местности)
- Открытие официального регистра, где будут числиться утвержденные жеребцы-производители и племенные кобылы.



Авторское право
принадлежит ОО
"Кыргыз Эл". 2009

Комплекс «Кыргыз Тулпар»

(идеальное месторасположение, 15 км от Бишкека, юго-запад)



права
принадлежит ООО
"Кыргыз Эл". 2009

Комплекс «Кыргыз Тулпар»

Строительство/бюджет/временные рамки

- Общая площадь: 100 000 кв.м
- Площадь строительства: 8000 кв.м
- USD 2 500 на кв.м на 5000 кв.м
(под итог: USD 12,5 млн.)
- USD 2 000 на кв.м на 3000 кв.м
(под итог: USD 6 млн.)
- Под итог по предварительным работам (администрирование офиса, технические затраты, земельные расходы, проектно-сметная документация, инфраструктура, др.) – USD 1,5 млн.
- ИТОГО на строительство- USD 20 млн.
- Временные рамки: 2 года



Авторское право
принадлежит ООО
"Кыргыз Эл". 2009

Комплекс «Кыргыз Тулпар» Музей и театр лошади

- Экспозиция истории лошади в мире
- Экспозиция истории и роль кыргызской породы лошади в жизни кочевников (кыргызов, казахов, др.)
- Экспозиция разных этнографических изделий
- Различные мероприятия по экотуризму
- Манеж и сцена для выставки и фольклорных программ живых лошадей
- Организация выставок для художников, скульпторов, керамистов и показ работ национальных ремесленников

Лаборатория по искусственному осеменению

- Лучший производитель для конематки вне зависимости от месторасположения (производство новых пород используя кыргызские и новокрыгызские породы)
 - Сотрудничество с международными юридическими компаниями в сфере правовой поддержки и применения международных стандартов (такие как Hagan Law Firm, вопросы по правам собственности и производству, контракту по продажам и закупкам)
 - Сотрудничество с известными международными компаниями (такие как IMV Technologies и Artificial Insemination Centre в Великобритании) в сфере новых технологий по искусственному осеменению лошадей
- Авторское право принадлежит ООО "Кыргыз Эл". 2009



Комплекс «Кыргыз Тулпар»

Лаборатория по искусственному осеменению Бюджет/Временные рамки

- Оборудование по лаборатории – USD 500 000
- Сотрудники (эксперты, консультанты) – USD 500 000
- Покупка породистых лошадей (жеребцы, производители, конематки) – USD 1 000 000
- Итого: USD 2,0 млн.
- Временные рамки: 2 года

Комплекс «Кыргыз Тулпар»

Поступления от капиталовложения

- Всего инвестиции – USD 22 млн.
- Точка самоокупаемости через 5 лет после начало строительных работ
- Годовой доход – USD 1,2 млн. (доходы от производства и скрещивания, услуги комплекса, турниры, выставки, фестивали, туризм, др.)

Комплекс «Кыргыз Тулпар»

Преимущества

- Кыргызская порода как самая лучшая в скачках класса «андюранс»
- Неограниченный доступ к чистым горным водам, которая богата серебром и кислородом (анализы воды по качеству имеются)
- Отличное качество трав Ала-Тоо для корма лошадей (анализ по качеству и составу имеются)
- Поддержка со стороны Правительства КР
- Налоговые и иные привилегии для инвестиций
- Долгосрочный проект и возможности для других инвестиций

Комплекс «Кыргыз Тулпар»

Риски и предположения

- Политический фактор
- Устойчивость на рынке
- Другие

Партнеры

- Правительство Кыргызской Республики
- Чуйская Обл. гос. администрация
- Общественный фонд “Кыргыз Аты”
- Федерация конного спорта Кыргызской Республики
- Международные и частные инвестиционные организации