

Урок русского языка на тему:

«Переход прилагательных из одного разряда в другой».

6 класс

Учитель русского языка и литературы
МОУ СОШ №2 Лыженкова О. Д.

Разряды имён прилагательных

Качественные прилагательные	Относительные прилагательные	Притяжательные прилагательные
<p>Обозначают такой признак предмета, который может быть в этом предмете в большей или меньшей степени.</p> <p>Отвечают на вопросы: какой? Какая? Какое? Какие?</p>	<p>Обозначают такой признак предмета, который не может проявляться в большей или меньшей степени.</p> <p>Отвечают на вопросы: какой? Какая? Какое? Какие?</p>	<p>Обозначают принадлежность чего-либо лицу или животному и отвечают на вопросы: чей? Чья? Чьё? Чьи?</p>
<p>Образуют степени сравнения и краткую форму. Могут сочетаться с наречиями ОЧЕНЬ, ЧРЕЗВЫЧАЙНО, СЛИШКОМ.</p>	<p>Обозначают материал, из которого сделан предмет; пространственные, временные признаки предмета.</p>	<p>Имеют суффиксы –ов-/ -ев-, -ин-/ -ын-, -ий-/ -й-.</p>
<p>Образуют сложные прилагательные путём повтора и прилагательные с приставкой не-.</p>	<p>Не имеют степеней сравнения, краткой формы и не сочетаются с наречием ОЧЕНЬ.</p>	<p>Прил. М. р. в И. и В. п. ед. ч. имеют нулевое окончание, а прил. с. и ж. р. в ед. и мн. Ч. имеют окончания кратких прил.</p>

- Из чего складывается у писателя образ? Из деталей и обыденных фраз, которые как бы по волшебству становятся необычными.
- Вот как пишет об этом в своей книге о Чехове К. И. Чуковский:
«Всё в жизни было для него так любопытно, что он с *охотничьим* азартом выслеживал каждый, казалось бы, зауряднейший факт окружающей его обыденности:
 - и то, что голуби над голубятней *золотые* от солнца;
 - и то, что гуси на зелёном лугу тянутся длинной и белой гирляндой; и то, что севастопольская бухта глядит, как живая, множеством голубых, синих, *бирюзовых и огненных* глаз...».(По З. Паперному)

- Словарная работа:
- *Обыденный (устар.)* – обыкновенный, заурядный.
- *Заурядный* – ничем не выделяющийся, посредственный.
- *Бухта* – небольшой морской залив, годный для стоянки судов.
-



- Если вы по коридору
- Мчитесь на велосипеде,
- А навстречу вам из ванной
- Вышел папа погулять,
- Не сворачивайте в кухню:
- В кухне твёрдый холодильник.
- Тормозите лучше папу.
- Папа *мягкий*. Он простит.
- (Г. Остер).



- Переход имени прилагательного из одного разряда в другой возможен при изменении его лексического значения, которое выявляется в контексте; ср.:
- **Железный** обруч (обруч, сделанный из железа) – относительное прилагательное.
- **Железная** воля (сильная, твёрдая воля) – качественное прилагательное.
- Прилагательное во втором словосочетании может проявлять грамматические признаки качественности:
 - образует краткую форму: **Его воля железна**;
 - образует степени сравнения: **У него самая железная воля**;
 - образует наречие на –о: **Железно обещаю**.
- Развитие нового значения и переход прилагательного в иной разряд нередко происходят в устойчивых сочетаниях, в составных наименованиях предметов и терминах. Ср.:
- **Тяжёлая** ноша (ноша, имеющая большой вес) – качественное прилагательное.
- **Тяжёлая** атлетика (упражнения или соревнования в поднятии тяжестей: гири, штанги) – относительное прилагательное.
- **Простая** задача (лёгкая задача) – качественное прилагательное.
- **Простое** предложение (в грамматике: предложение с одной грамматической основой) – относительное прилагательное.
- **Прямая** дорога (ровная дорога) – качественное прилагательное.
- **Прямое** дополнение (дополнение в В. п. без предлога) – относительное прилагательное.

- Выяснить значение прилагательного в данном конт

- Лисий выводок спрятался в норе.

- Лисий выводок (выводок лисы) – притяжательное прилагательное, так как отвечает на вопрос ЧЕЙ? и обозначает принадлежность.

- Лисья шапка мне к лицу.

- Лисья шапка (шапка из меха лисы) – относительное прилагательное, так как отвечает на вопрос КАКАЯ? И не может проявляться в большей или меньшей степени.



- Определить разряд прилагательных в словосочетаниях.

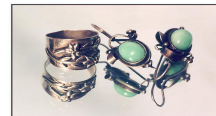
- Солнечный свет – солнечная улыбка.

- Жемчужное ожерелье – жемчужные зубы

- Душевный человек – душевная боль.



- Определить разряды прилагательных.

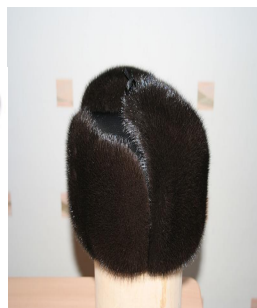


- Серебряное кольцо, звонкий согласный, пшеничные усы, медвежья услуга, станция скорой помощи, овечий хвост, черепаший панцирь, собачья жизнь, у Пети волчий аппетит.



- Игра «Четвёртый лишний». (Под каждой цифрой оставьте три словосочетания с прилагательными одного разряда).

- 1) Снежная баба, медвежья лапа, соболья шапка, цветочная композиция.
- 2) Рыбий хвост, соломоново решение, отцова шапка, Ольгин сын.
- 3) Рабочий инструмент, копеечный товар, черепашья скорость, сказочный подарок.



- Определить разряды прилагательных в словосочетаниях из текста 3. Паперного, обоснуйте свою точку зрения.

- С охотничьим азартом, золотые голуби, бирюзовые глаза, огненные глаза.