

СИТУАЦИОННАЯ ЗАДАЧА

«КРУИЗ»

Задача:

**выработка собственной модели
поведения в критической
ситуации.**

Перед нами компания
подростков.

У каждого из них номер

от  до  .



1

2



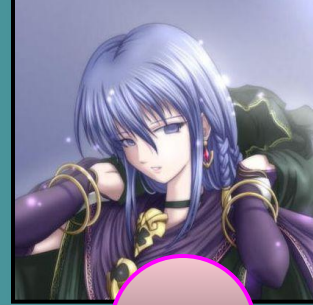
3



4



5



6



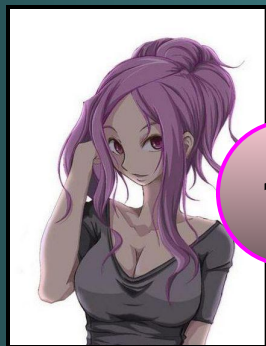
7



18



8



17



9



15



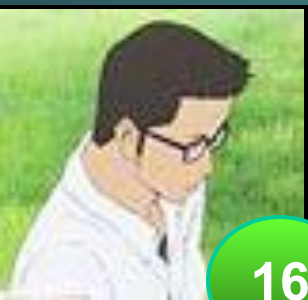
14



13



12



16



10

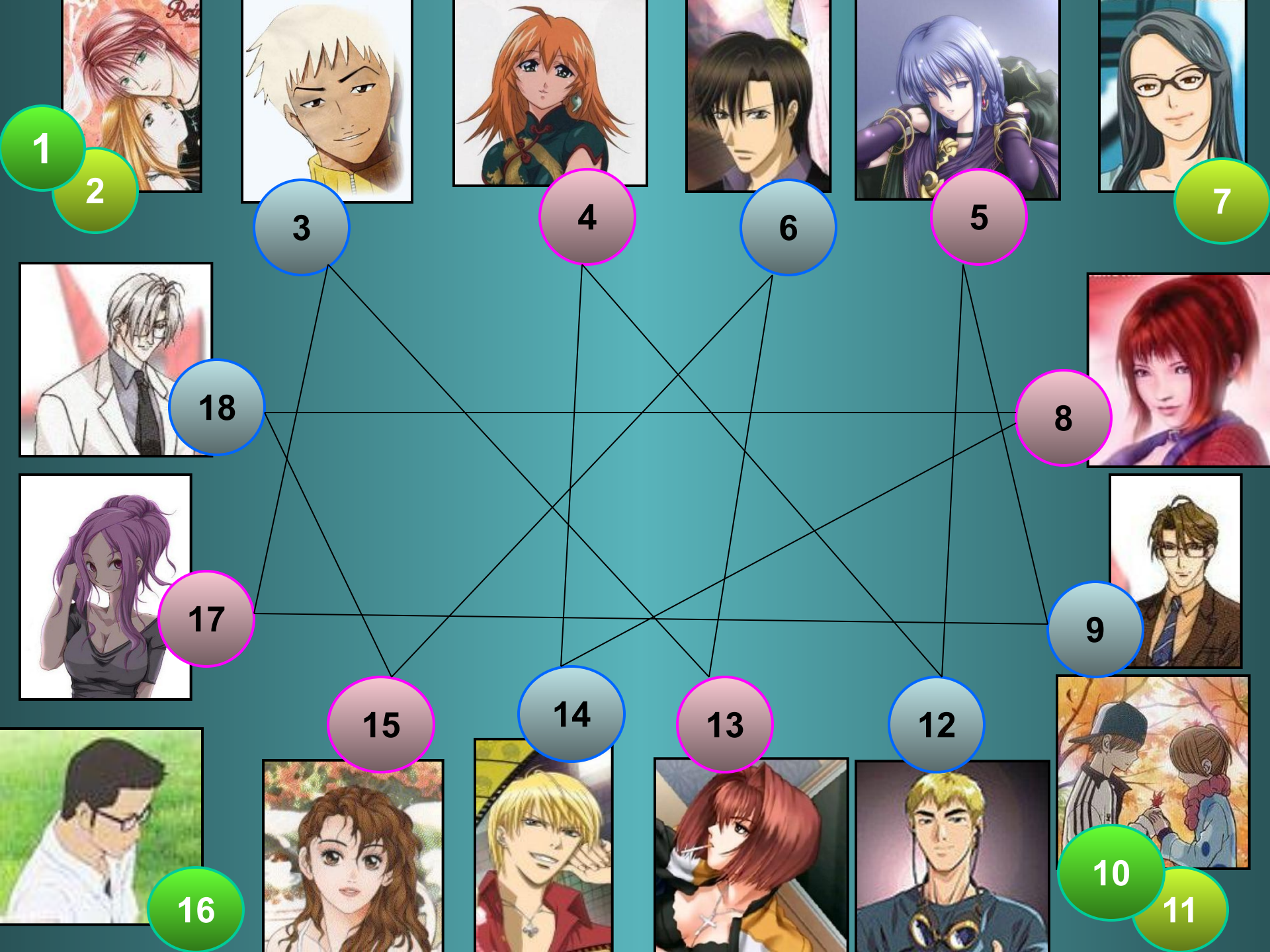
11

Известно, что:

- № 7 и № 16 – соблюдают целомудрие (такие люди есть в любой компании).
- №№ 1 и 2; 3 и 4 – влюблены и хранят верность друг другу.

**Остальные подростки
сексуально “общаются”. Они
легкомысленно меняют
партнеров.**

**Соединим линиями партнеров
(кроме № 1,2,3,4,7 и 16).**

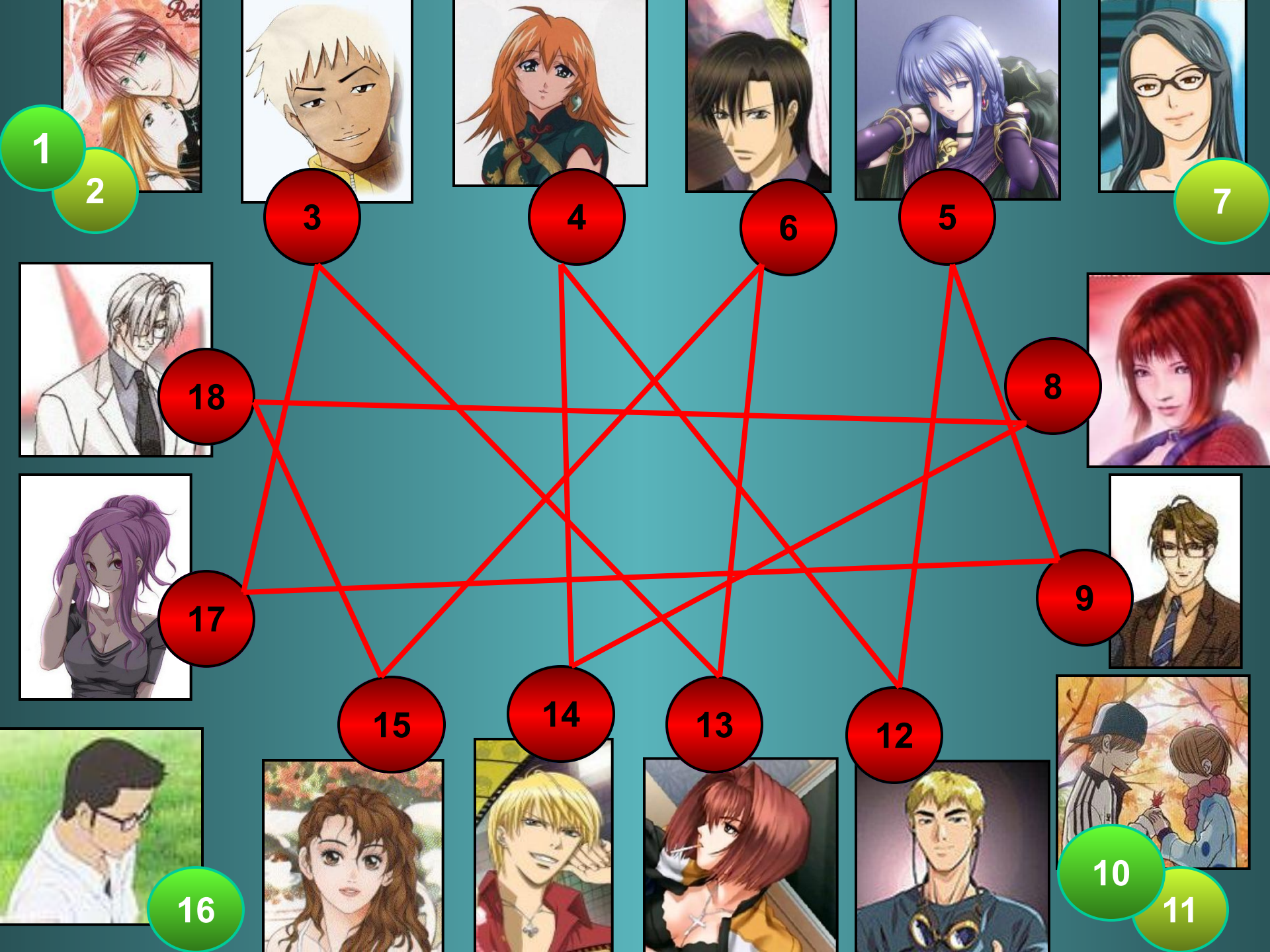




**Инфицирован
ВИЧ**

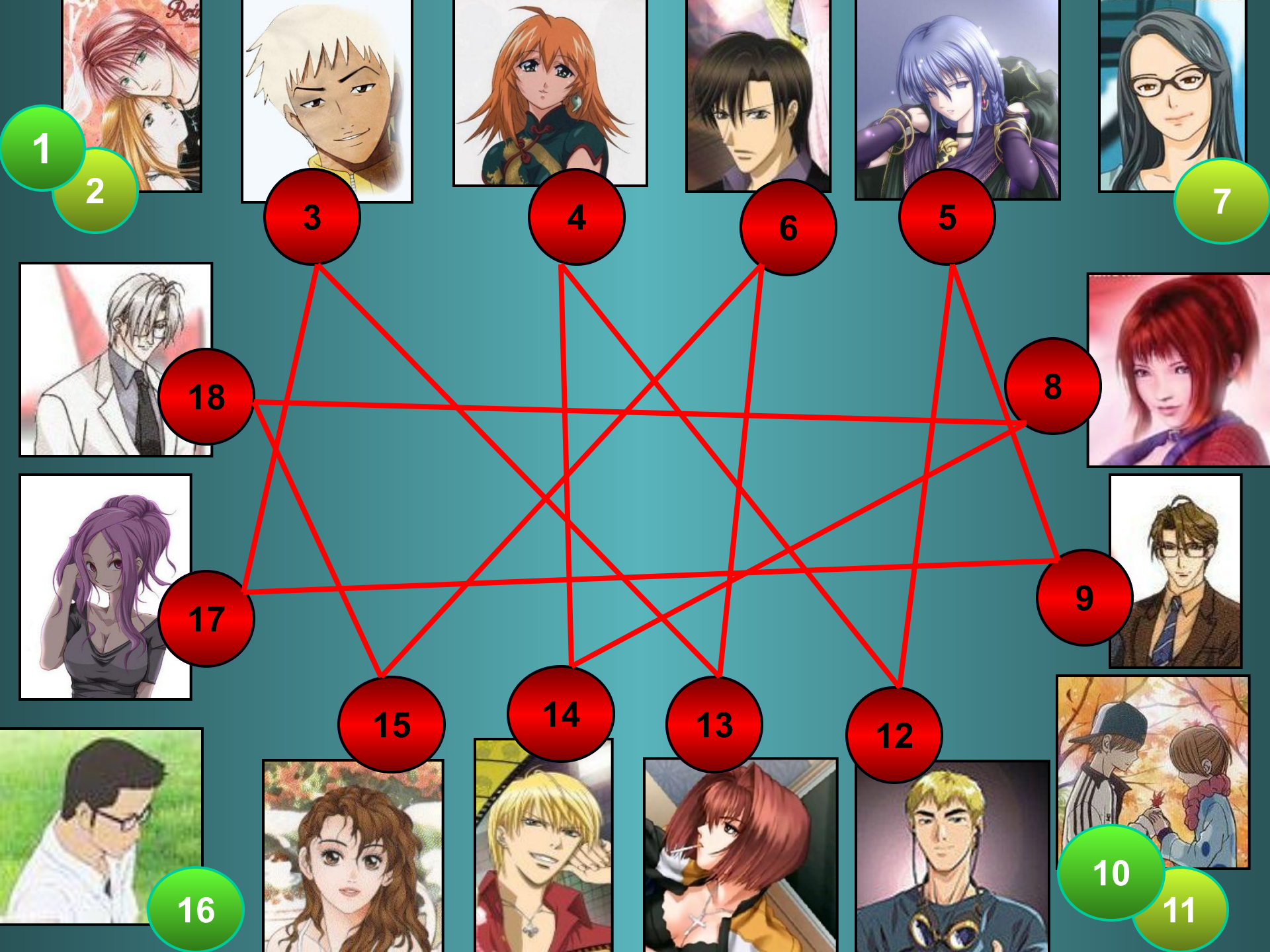
14

Отметим тех,
кто контактировал
с ВИЧ-инфицированным,
и тех,
кто был в контакте с ними.





Какой получился результат?





1

2



10

11



16

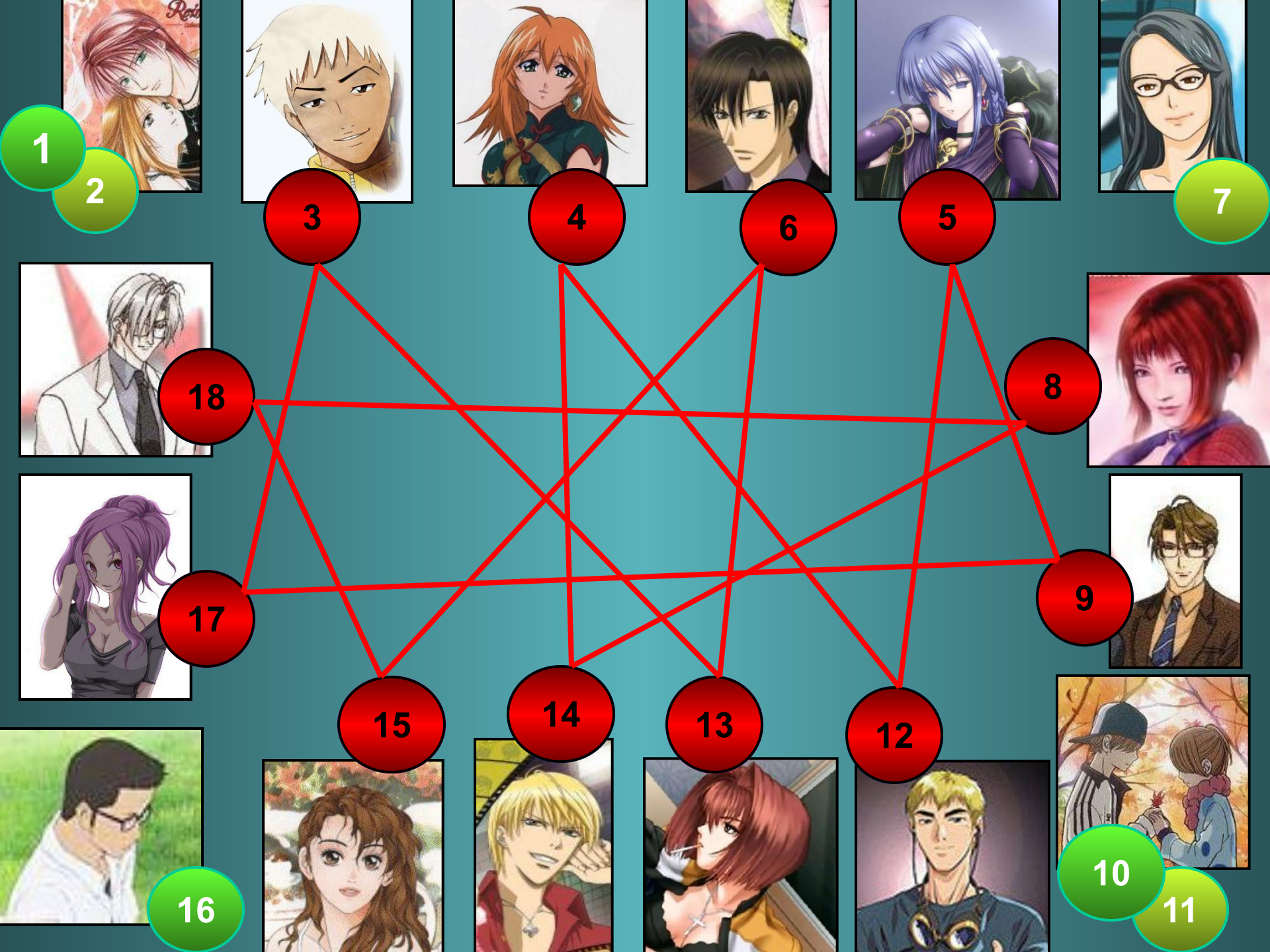


7

№ № 1,2,3,4,7 и 16 благодаря своему выбору не подвергались риску, они здоровы и спокойны.

А остальные?

Обратите внимание на темпы распространения ВИЧ-инфекции и меры, которые помогли некоторым участникам игры не заразиться ВИЧ.



**ЛУЧШАЯ ЗАЩИТА
ОТ ВИЧ – ЭТО
БЕЗОПАСНОЕ
ПОВЕДЕНИЕ!**