

О ВРЕДЕ КУРЕНИЯ





Христофор Колумб



Растение Табак



Семена табака



Тлеющая сигарета



- **Температура на кончике**

сигареты 600°C

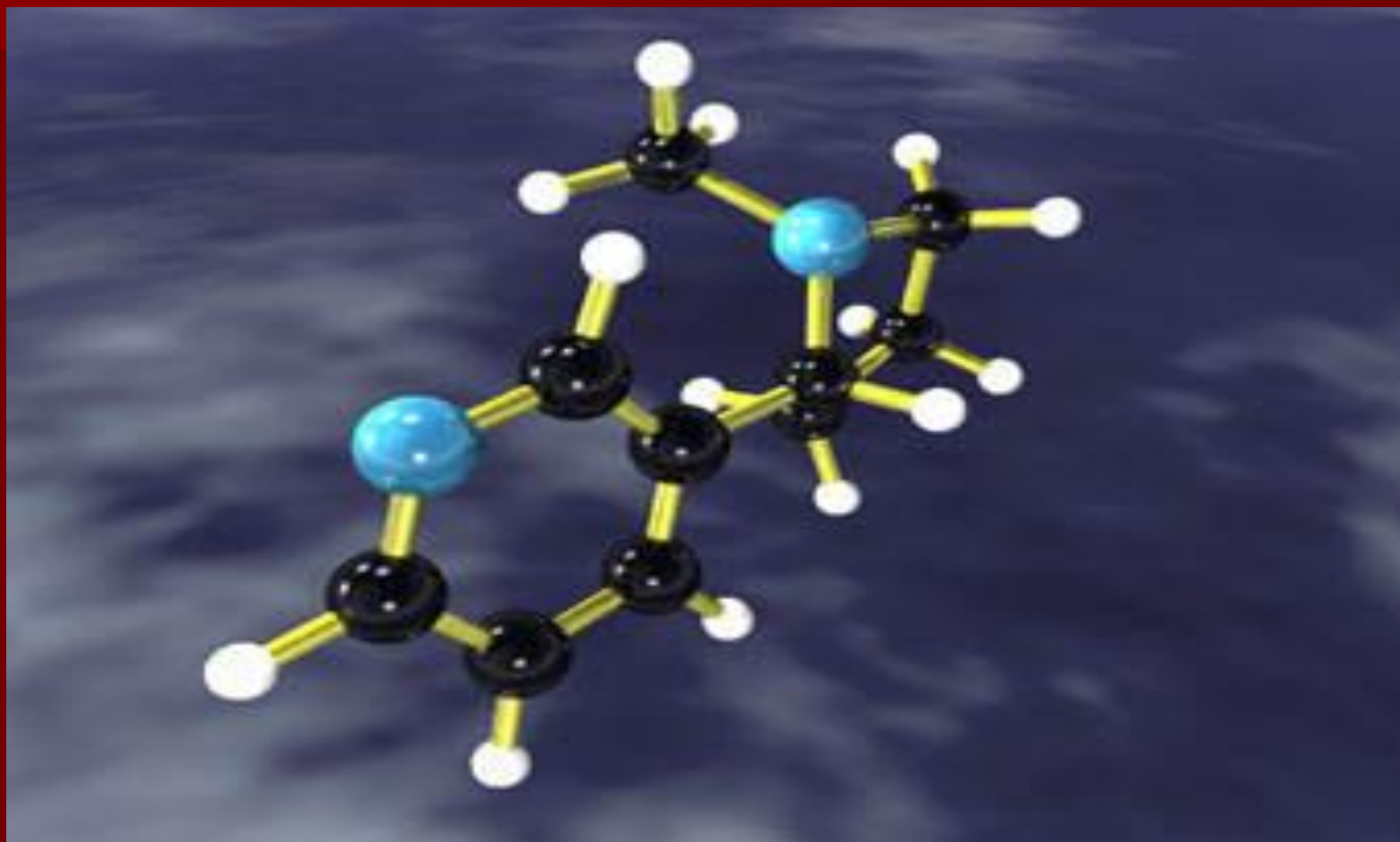
- **Температура тлеющего табака 300°C**

- **Температура табачного дыма 40-60°C**

Состав горящей сигареты

- 4000 соединений
- 40 канцерогенных веществ
- Несколько сотен ядов
- Тяжелые металлы
- Радиоактивные вещества

НИКОТИН



Никотин - один из самых опасных ядов



Смертельная доза никотина для человека

■ 50 - 100 мг

■ 2-3 капли

Угарный газ (CO)

**CO + Гемоглобин =
Карбоксигемоглобин**

Содержание карбоксигемоглобина

У некурящего

0,5-
1%

У курящего

35%

Полоний -210

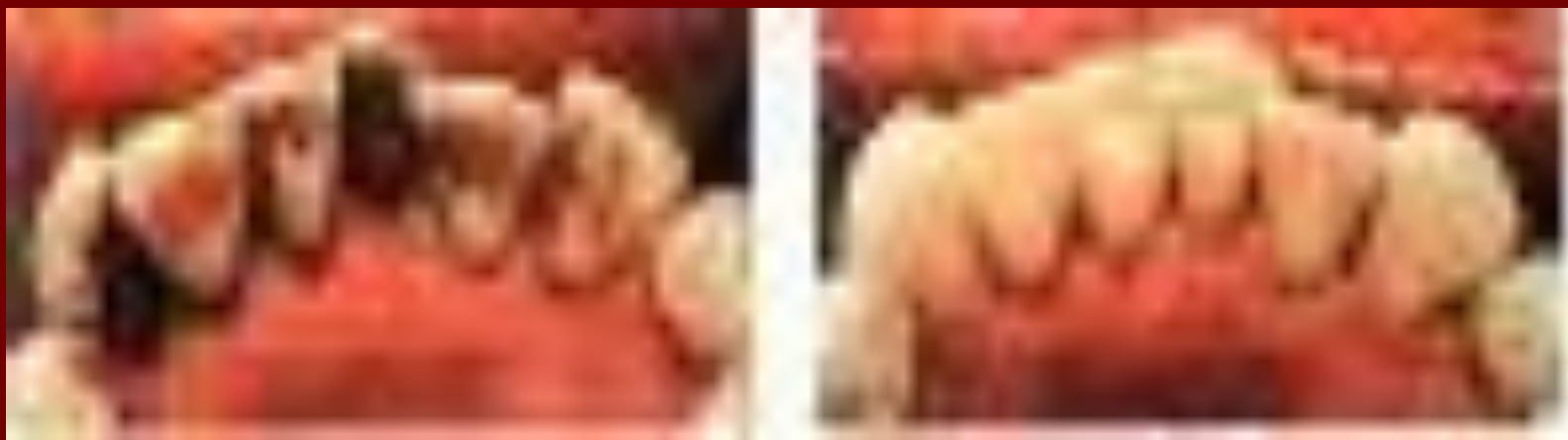
Средняя концентрация
радиоактивного полония
(Po 210)

$(4,3 \pm 1,0) \times 10^{-13}$
кюри/г

ЗУБЫ

КУРЯЩЕГО

НЕ КУРЯЩЕГО





WARNING

CIGARETTES CAUSE MOUTH DISEASES

Cigarette smoke causes oral cancer,
gum diseases and tooth loss.

Health Canada

Рак нижней губы



ЛЕГКИЕ

Курящего



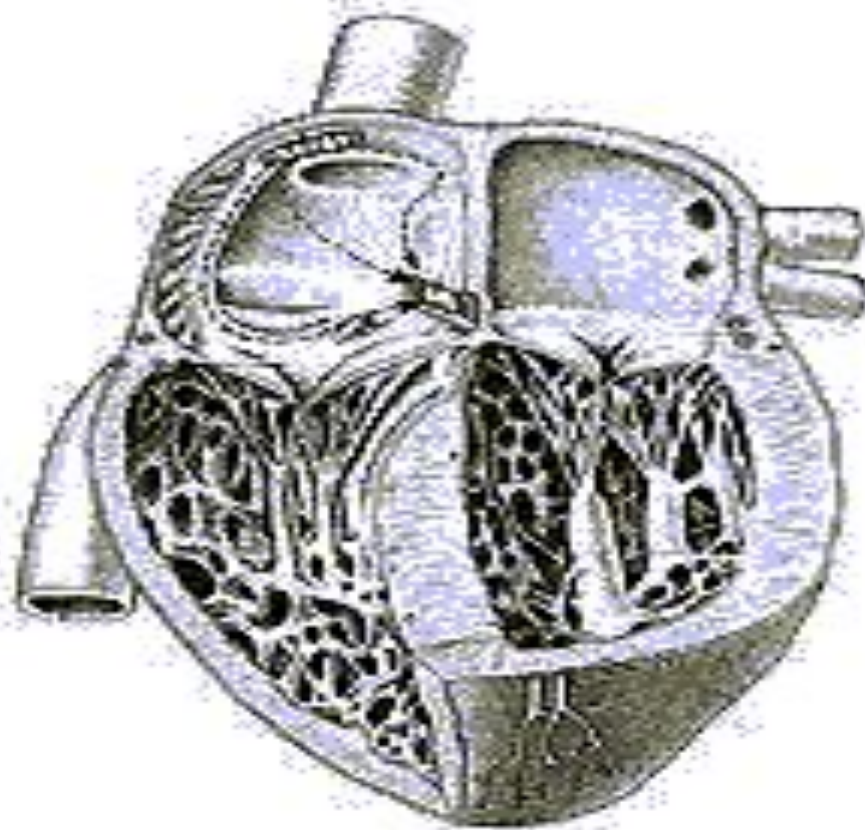
Не курящего



Рак легкого



СЕРДЦЕ



Влияние табачного дыма на кожу



Влияние табачного дыма на кожу



Курящая девочка



Её будущее



**В Российской
Федерации курит
около 50% взрослого
населения, а около
100.000 россиян
ежегодно умирает от
курения**

ЗАКУРИМ?

