

# StarPlus Family

Широкополосное радиооборудование

4/17/2012



# Линейка StarPlus

ЭНЕРГИЯ РК

EION  
WIRELESS



**StarPlus  
1110-58**



**StarPlus  
1120-58**



**StarPlus  
7300-58**



**StarPlus  
5300-58**

<b>Топология</b>	P2MP CPE	P2MP CPE	P2MP AP	P2P
<b>Антенна</b>	17 dBi	18 dBi	2 x N-type	2 x N-type
<b>Частота</b>	5.005 to 5.995 GHz	5.005 to 5.995 GHz	5.005 to 5.995 GHz	5.005 to 5.995 GHz
<b>Мак. мощность TX</b>	18 dBm	18 dBm	26 dBm	26 dBm
<b>Пропускная способность</b>	108 Mbps, 300* Mbps	108 Mbps	108 Mbps, 300* Mbps	108 Mbps, 300* Mbps
<b>Эффективный трафик</b>	75, 100* Mbps	75 Mbps	75, 240* Mbps	75, 240* Mbps
<b>Комплектность</b>	All-outdoor, ABS/PC, Flame retardant, UV resistant, IP 53	All-outdoor, ABS/PC, Flame retardant, UV resistant, IP 67	Single Unit, Die Cast NEMA 4x; IP67	Single Unit, Die Cast NEMA 4x; IP67

\* requires firmware upgrade

## Основные моменты

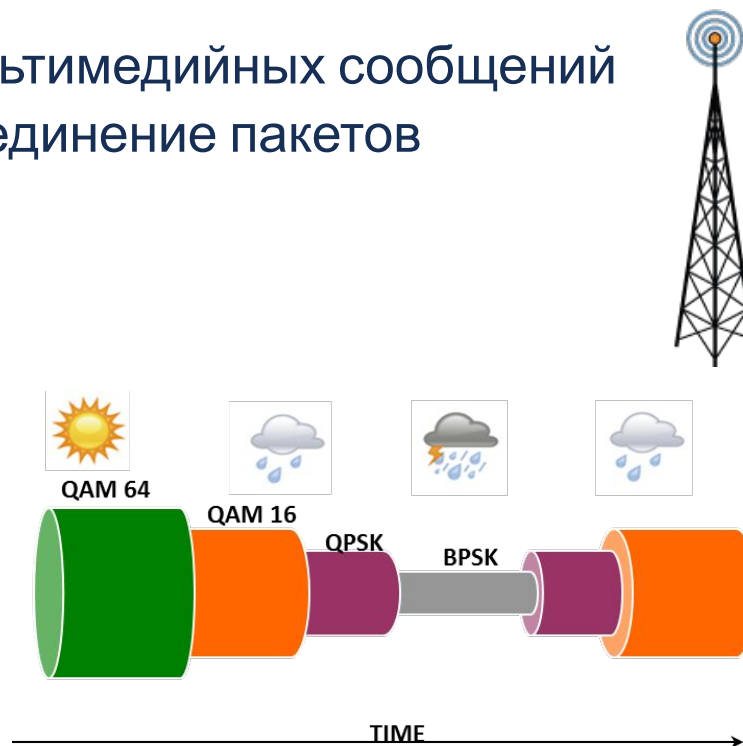
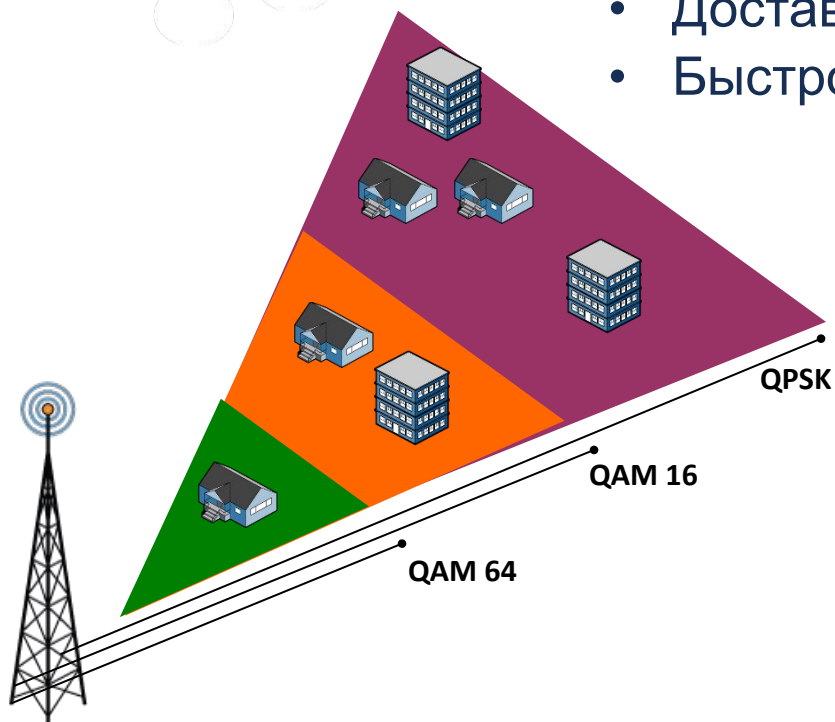
- Базовая станция (AP)
- Абонентское оконечное оборудование (CPE и P2P)
- Простота установки и управления
- Компактность
- Работа в режиме NLOS

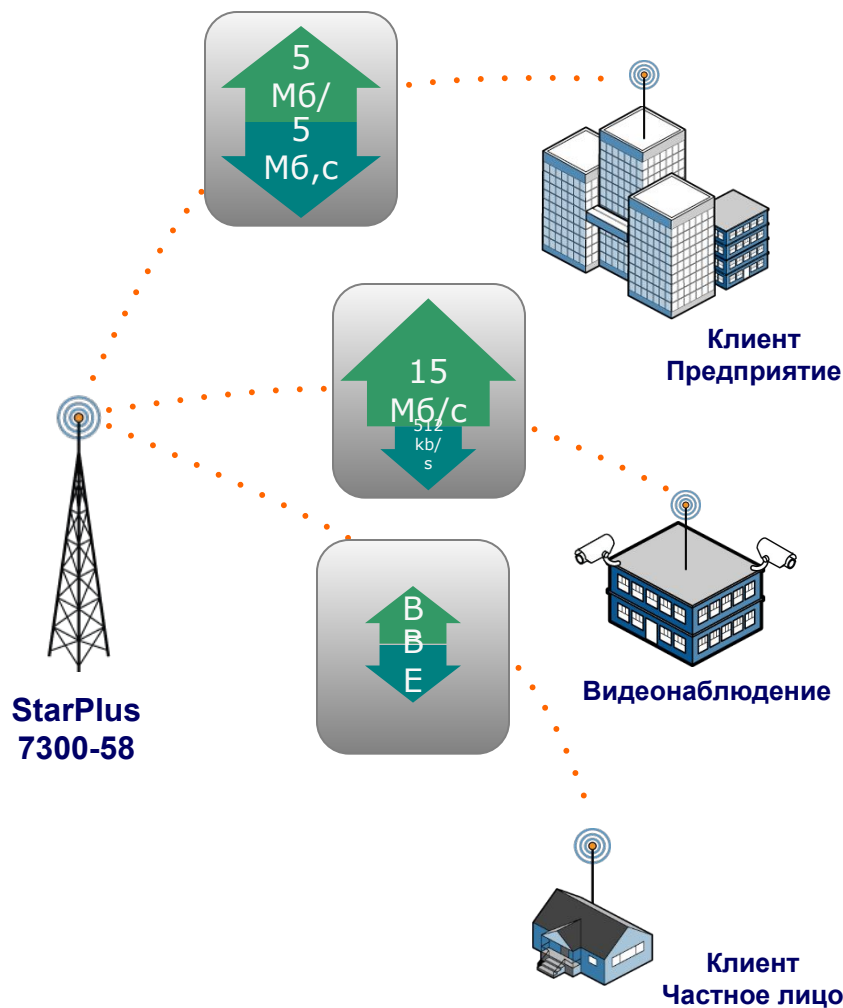


# Преимущества TrustLink



- Больше абонентов
- Динамический опрос
- Автоматический выбор скорости передачи данных
- Доставка мультимедийных сообщений
- Быстрое объединение пакетов





## Качество службы (QoS)

- Можно назначить максимальную пропускную способность Uplink и Downlink на абонентское окончание для премиум пользователей
- Best Effort (BE) для низкого приоритетного трафика
- Гибкое регулирование трафика, позволяет удовлетворить потребности абонента от его требований.

- Высокая скорость
- Динамическое распределение пропускной способности
- Простая установка и управление
- Компактный дизайн
- Экономичное решение



StarPlus1110-58  
P2MP CPE



StarPlus1120-58  
P2MP CPE



StarPlus7300-58  
P2MP AP

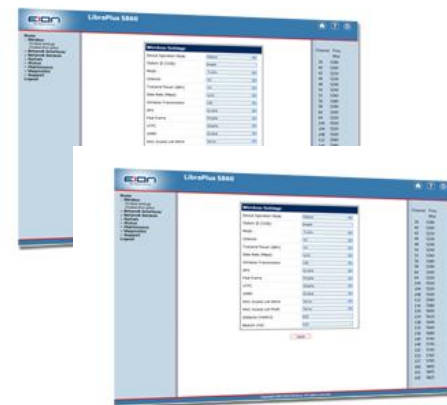


StarPlus5300-58  
P2P

- Прозрачное соединение и групповое вещание
- Управление восходящим и нисходящим трафиком
- Управление VLAN
- Качество сервиса (QoS)
- Ручное динамичное распределение передачи данных
- Фильтрация MAC
- Организация моста

# Основные моменты управления

- Управление через радио
- Дружеский графический интерфейс
- Единая конфигурация сети может быть установлена на локальном сервере
- Обновление программного обеспечения по радио
- Управление VLAN



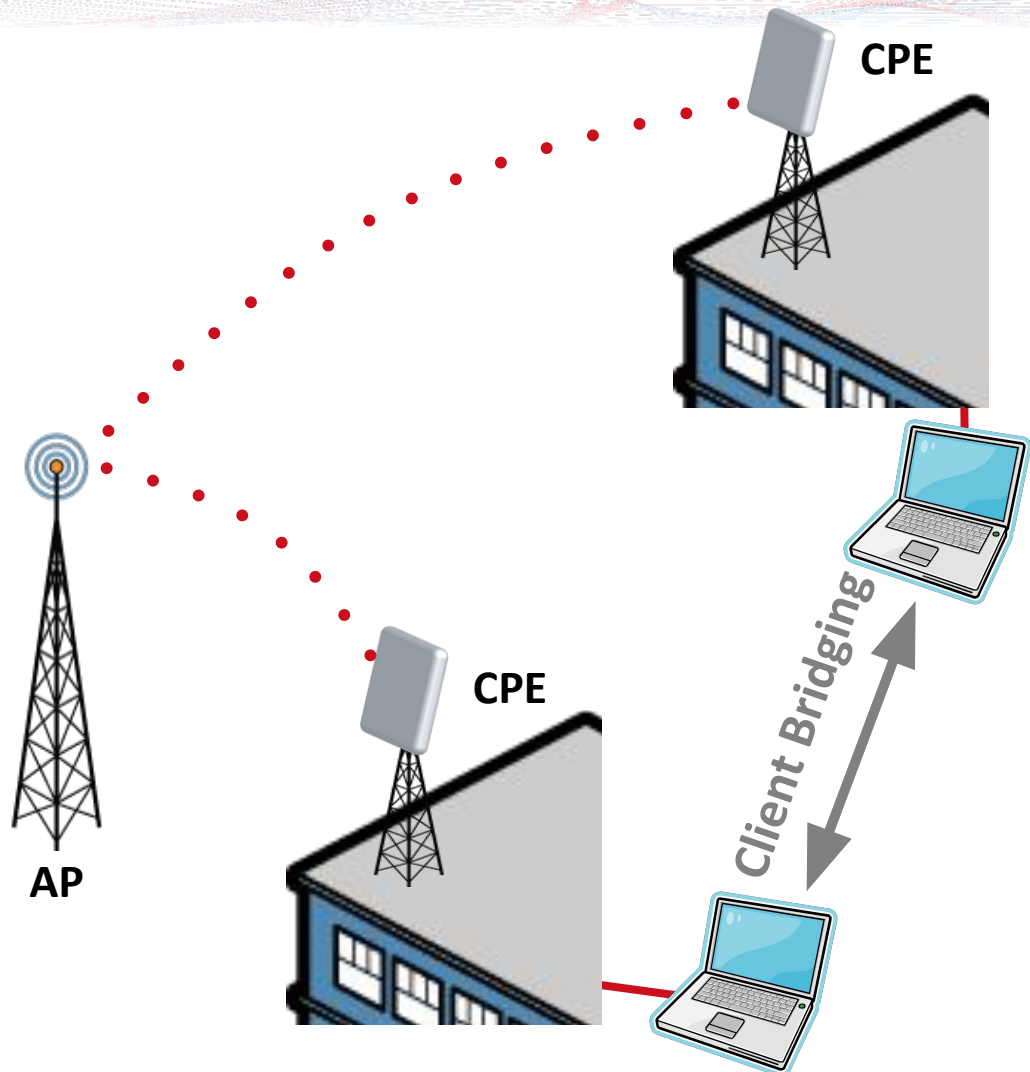


- **Единый блок**
  - Интегрированная антенна для CPE
  - Прост в монтаже
- **Стандарт 802.3af**
  - Используется разъём RJ45
  - Стандартный кабель от EION или собственного изготовления
- **Установка и регулировка**
  - Удобное крепление для точной юстировки
  - Индикатор и звуковой сигнализатор на CPE и PtP
  - Встроенный анализатор спектра
  - В реальном времени измерение RSSI



# Организация моста внутри CPE

- Объединение CPE в единую сеть LAN
- Объединение через базовую станцию
- Выгодная в плане установки для предприятия не требующая промежуточных станций



**ЭНЕРГИЯ РК**

**Благодарим за  
внимание.**