

Система работы
образовательного
учреждения с учащимися,
находящимися в трудной
жизненной ситуации

СОВЕТ ПРОФИЛАКТИКИ

- Приказ о формировании Совета профилактики
- Анализ работы Совета профилактики за прошедший год
- План работы Совета профилактики на год
- Положение о Совете профилактики
- Положение о постановке учащихся и их семей на внутришкольный профилактический учёт
- График проведения заседаний Совета профилактики на год
- Представления на учащихся
- Протоколы заседаний Совета профилактики
- Контроль выполнения решений Совета профилактики



СОДЕРЖАНИЕ

- *Нормативные документы*
- *Система работы ОУ, с учащимися находящимися в трудной жизненной ситуации*
- *Социальный паспорт школы*
- *Журнал ежедневного учёта отсутствующих учащихся*
- *Журнал администратора школы индивидуальной работы с учащимися и их родителями*
- *Информация о постановке учащихся, семей на профилактический учёт*
- *Информация об учащихся, находящихся в трудной жизненной ситуации*
- *Совет профилактики*
- *Совместная работа с ОДН ОВД, КДН и ЗП*
- *Информация о семьях, состоящих на учёте в различных системах профилактики*
- *Учет учащихся и их семей, состоящих в едином областном банке данных несовершеннолетних, находящихся в трудной жизненной ситуации*
- *Система контроля за успеваемостью и посещаемостью учащихся по итогам триместра.*
- *Карточки учёта, работа с учащимися состоящими на учёте*
- *Информация об учащихся, отчисленных из образовательного учреждения*
- *Информация об учащихся, изменяющих форму образования*
- *Информация об учащихся, длительное время не посещающих учебное заведение*
- *Дневники педагогических наблюдений классных руководителей за учащимися и их семьями, требующие внимание*
- *План воспитательной работы классных руководителей*
- *Методическое объединение классных руководителей*
- *Социальное партнёрство*

Нормативные документы

Приказы,
распоряжения
РФ, г.Санкт-
Петербурга,
Кировского
района



Положение
о Совете
профилактики,
о постановке
учащихся
и семей
на учёт

Должностные
обязанности

Положение об
организации
профилактических
месячников

СИСТЕМА РАБОТЫ ОУ С УЧАЩИМИСЯ, НАХОДЯЩИМИСЯ В ТРУДНОЙ ЖИЗНЕННОЙ СИТУАЦИИ



Социальный паспорт ОУ

- 1. Состав семей
- 2. Образование родителей
- 3. Возраст родителей
- 4. Жилищно-бытовые условия
- 5. Доход семьи
- 6. Режим рабочего и свободного времени родителей
- 7. Семьи родители, которых принимали участие в военных действиях
- 8. Семьи, приехавшие из зоны Чернобыльской АЭС или в которых родители принимали участие в ликвидации данной аварии

Журнал ежедневного учёта отсутствующих учащихся

Дата	Класс	Ф.И. учащегося	Причина отсутствия



ЖУРНАЛ АДМИНИСТРАТОРА ИНДИВИДУАЛЬНОЙ РАБОТЫ С УЧАЩИМИСЯ И РОДИТЕЛЯМИ

Дата	Ф.И.О. проводившего беседу, посещающего на дому	Ф.И. учащегося, класс	Причина проведения беседы, посещения на дому семьи	Результат, рекомендации

ИНФОРМАЦИЯ О ПОСТАНОВКЕ УЧАЩИХСЯ, СЕМЕЙ НА ПРОФИЛАКТИЧЕСКИЙ УЧЁТ

ШКОЛЬНЫЙ БАНК ДАННЫХ

МУНИЦИПАЛЬНЫЙ БАНК
ДАННЫХ

ОБЛАСТНОЙ БАНК ДАННЫХ

№	Ф.И.О. УЧАЩЕГОСЯ	ДАТА РОЖДЕНИЯ	ДОМ. АДРЕС	ПРИЧИНА ПОСТАНОВКИ НА УЧЁТ	ДАТА ПОСТАНОВКИ НА УЧЁТ

- Заявление классного руководителя о постановке на учёт
- Уведомление родителей о постановке ребёнка на учёт

**ПРЕДСТАВЛЕНИЕ
НА УЧЕНИ_ _ класса
ГБОУ ЦО №162**

Ф.И. ученика	Дата рожде- ния	Домаш-ний адрес	Кто рассматри- вается (ребёнок, семья)	Причина	Проде- ланная работа

Совместная работа с КДНиЗП, ОДН ОВД

дата	ФИО	класс	причина	решение

В августе месяце делаем сверку
по фактам правонарушений учащимися
и рассматриваемых кандидатур на заседаниях КДНиЗП



Информация о семьях учащихся состоящих на учёте

- А) Муниципальные службы
- Б) Школьный учёт



Учет учащихся и их семей, состоящих в едином областном банке данных несовершеннолетних, находящихся в трудной жизненной ситуации

- Приказ о назначении ответственного за передачу информации в единый муниципальный банк
- Информация о специалистах муниципальных служб, закреплённых за учащимися и их семьями ОУ
- Информация об учащихся и их семьях состоящих на учёте
- Сведения о проведённой индивидуальной профилактической работе
- Информация о фактической летней занятости
- Информация о занятости в системе ДО
- Карточка постановки на учёт

СИСТЕМА КОНТРОЛЯ ЗА УСПЕВАЕМОСТЬЮ УЧАЩИХСЯ ПО ИТОГАМ ТРИМЕСТРА

Триместр	Ф.И. учащегося	Проблема	Принятые меры

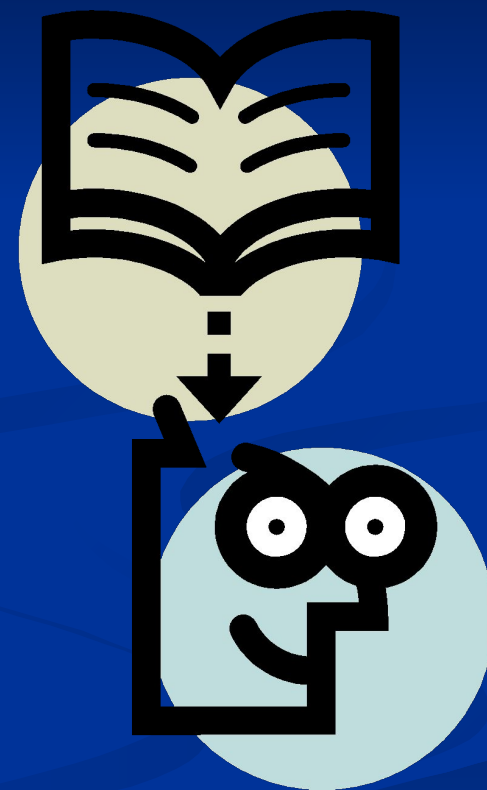


СИСТЕМА КОНТРОЛЯ ЗА УЧАЩИМИСЯ, ИМЕЮЩИХ ПРОПУСКИ УРОКОВ БЕЗ УВАЖИТЕЛЬНЫХ ПРИЧИН

- *Учащиеся, имеющие пропуски уроков*
(указываются фамилии)
- *Пропущено всего (дней, уроков)*
- *Пропущено*
 - а) без уважительной причины (дней, уроков)
 - б) по болезни (дней, уроков)
 - в) по уважительной причине (дней, уроков)

Карточки учёта и работа с несовершеннолетними, находящимися в трудной жизненной ситуации

- Карта учёта несовершеннолетнего
- Характеристика на учащегося
- Карта наблюдений за учащимся
- Акт обследования ж/б условий
- Табель успеваемости
- Индивидуальная работа с учащимся



Методическое объединение классных руководителей

- Профилактика и коррекция школьной неуспеваемости
- уч.год – Работа с детьми находящимися в трудной жизненной ситуации
- уч.год – Единство школы и социальных партнеров- залог успеха социально-педагогической поддержки семей детей и подростков, оказавшихся в сложной жизненной ситуации



СОЦИАЛЬНОЕ ПАРТНЁРСТВО

ЦСПСид

Медицинские
учреждения

КДН

МУ СГ
«ДОВЕРИЕ»



ПМПК

ОДН ОВД

Поволжское
Управление

Управление по вопросам
семьи и демографии
г.Санкт-Петербурга

Желаем
творческих
успехов

