

The background of the slide is a blurred photograph of a laboratory. It shows various pieces of equipment, including what appears to be a balance scale on the left, a large blue container in the center, and some glassware or containers on the right. The colors are muted and out of focus, creating a professional and scientific atmosphere.

Лабораторное оборудование и посуда

Стеклянные палочки

Стеклянные палочки

Ступка с пестиком

Чашка Петри

Чашка Петри

Держатели для пробирок

Часовые стекла

Часовые стекла

Пипетки

Кристаллизаторы Кристаллизаторы

Термометры

Делительные воронки

Делительные воронки

Бюретки

Металлические щипцы

Металлические щипцы

Тренога

Ложки и шпатели

Ложки и шпатели

Газовая горелка Бунзена

Пробирки Пробирки

Промывалки

Штатив для пробирок

Штатив для пробирок

Лабораторные штативы

Мерные цилиндры

Мерные цилиндры

Лабораторные весы

Плоскодонные колбы

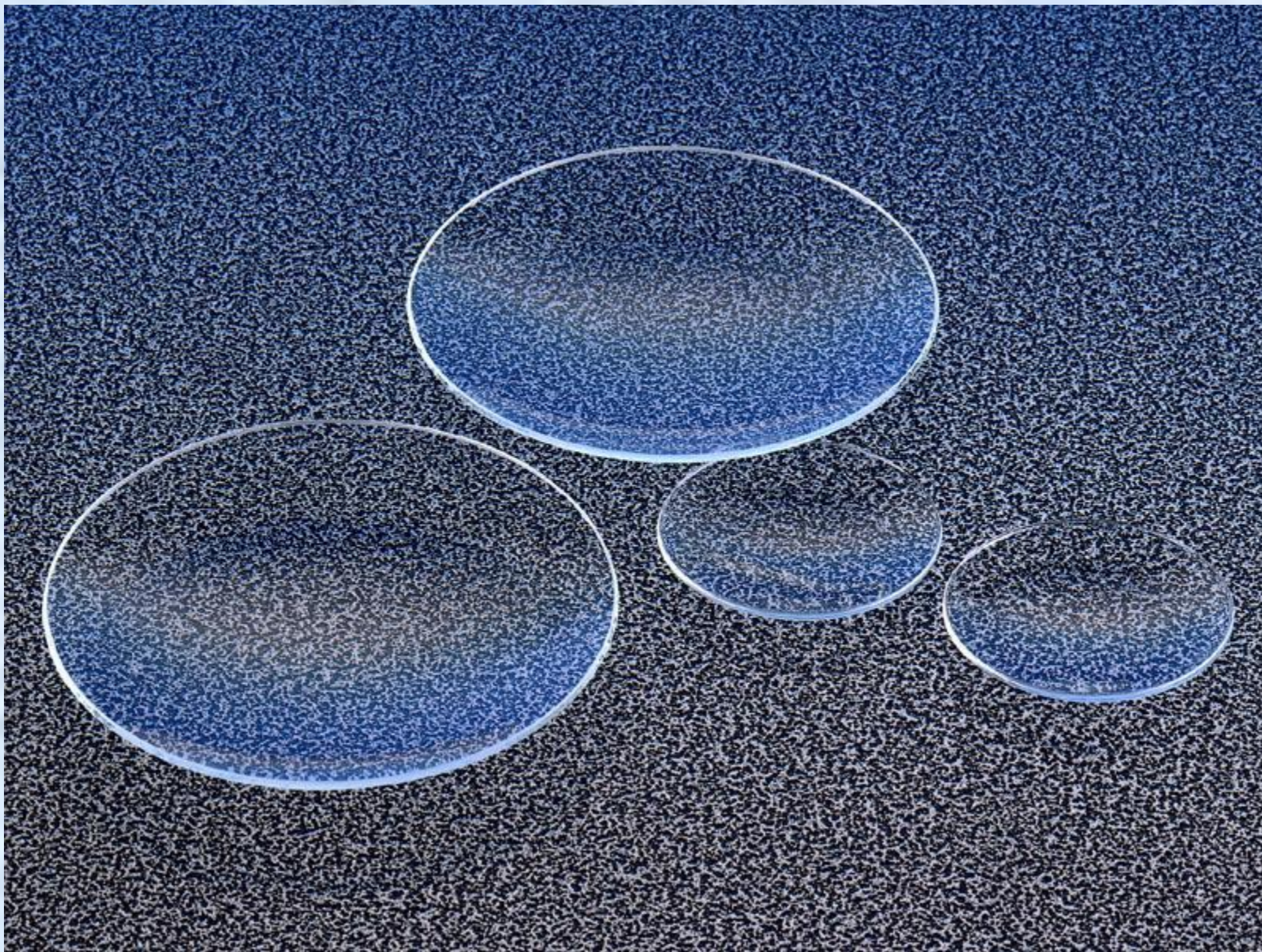
Плоскодонные колбы



Стеклянные палочки должны быть под рукой, так как они нужны для выполнения простых лабораторных опытов, например смешивания



Вещество можно положить в чашку Петри



Часовые стекла часто используются в лаборатории. На них можно положить небольшое количество вещества



Кристаллизация проводится в кристаллизаторе



Делительная воронка используется для разделения несмешивающихся жидкостей



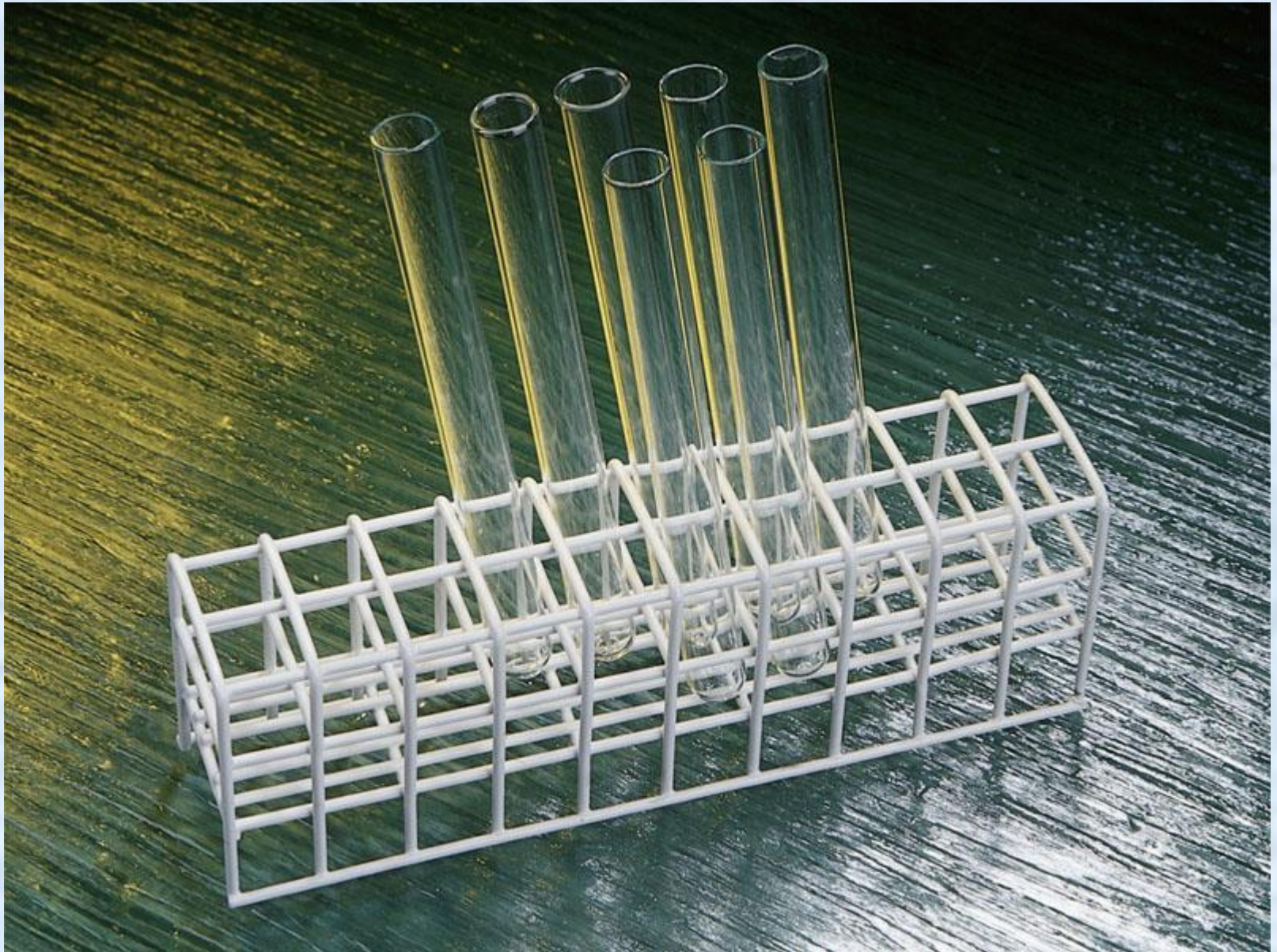
Металлические щипцы используются для того, чтобы держать ими горячие предметы



Для извлечения веществ из сосудов можно использовать ложки и шпатели



Простые эксперименты обычно проводят в пробирке



Штатив для пробирок



Мерные цилиндры (мензурки) обычно используют для определения объема жидкостей.



Круглодонные и плоскодонные колбы обычно используют при дистилляции, а также для выполнения более сложных экспериментов





Стаканы используют в простых экспериментах и практических заданиях



Воронки используются при фильтрации и наливании веществ



Выпаривание раствора производится в фарфоровых чашках для выпаривания



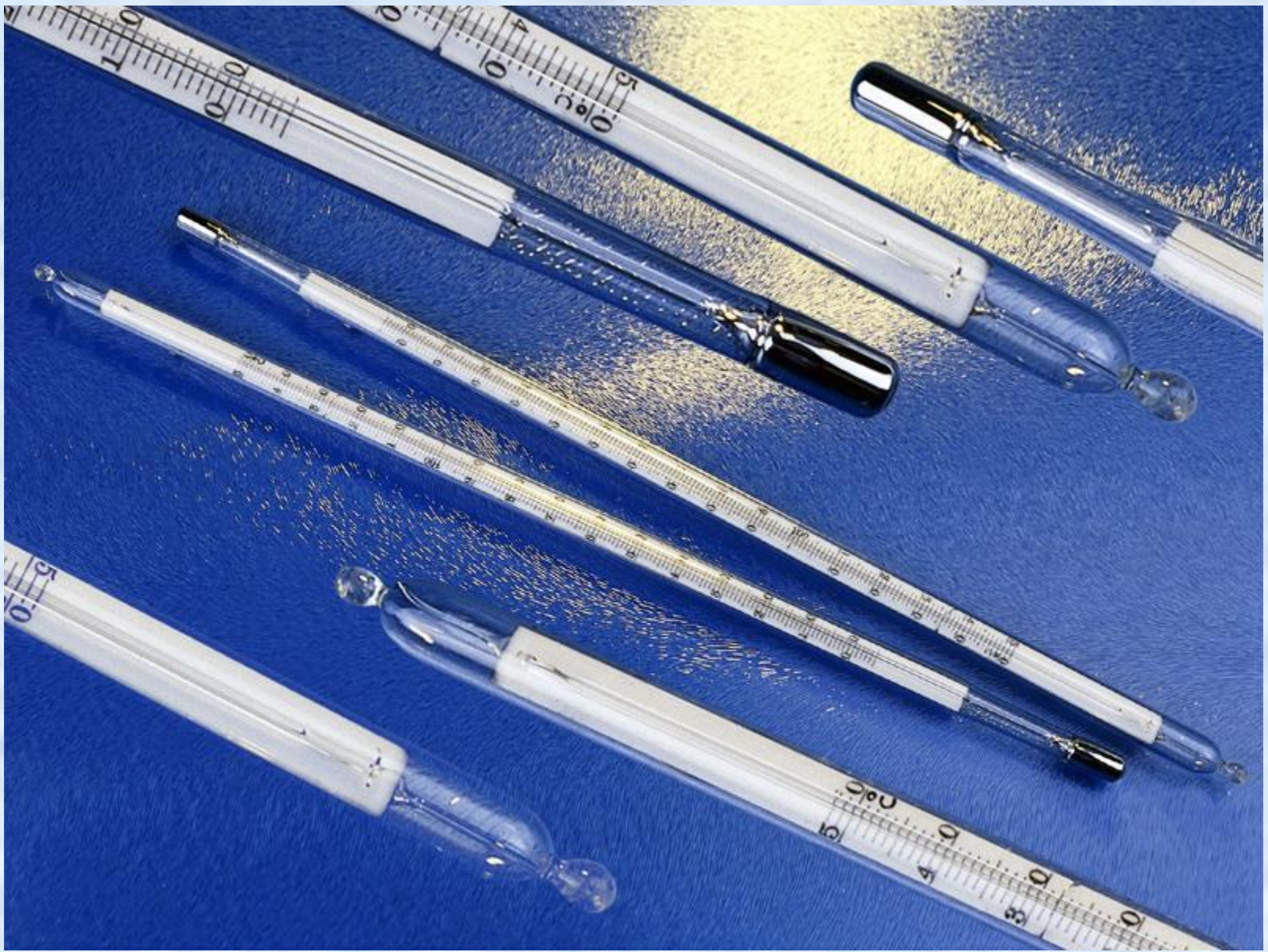
Ступку и пестик используют для измельчения вещества



Держатели для пробирок



Пипетка



Термометры





Бюретки используются для отмеривания точного объема жидкости



Тренога для нагревания



Газовая горелка Бунзена



Промывалки



Лабораторный штатив используют для сооружения сложных лабораторных устройств



Лабораторные весы



Конические колбы используют для проведения экспериментов и хранения веществ



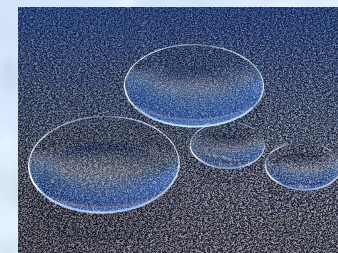
Пипетки с тонкими концами необходимы, если требуется отмерить очень маленький объем жидкости



Знаете ли вы основную лабораторную посуду и оборудование?



А



Б

Сопоставьте следующие картинки с названиями инструментов и лабораторной посуды:

1-стакан

2-пробирка

3-чашка Петри

4-часовое стекло

5-плоскодонная колба

6-кристаллизатор

7-воронка

8-газовая горелка

9-тренога

10-бюретка



В



Г



Д



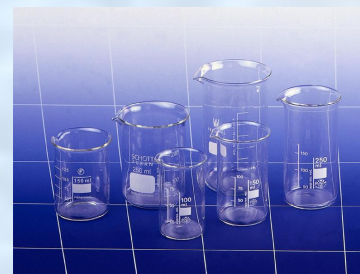
Е



Ж



З



И



К

Ответы

Ответы:

1- И

2- Д

3- В

4- Б

5- К

6- Г

7- З

8- Е

9- А

10- Ж

