

Вода!

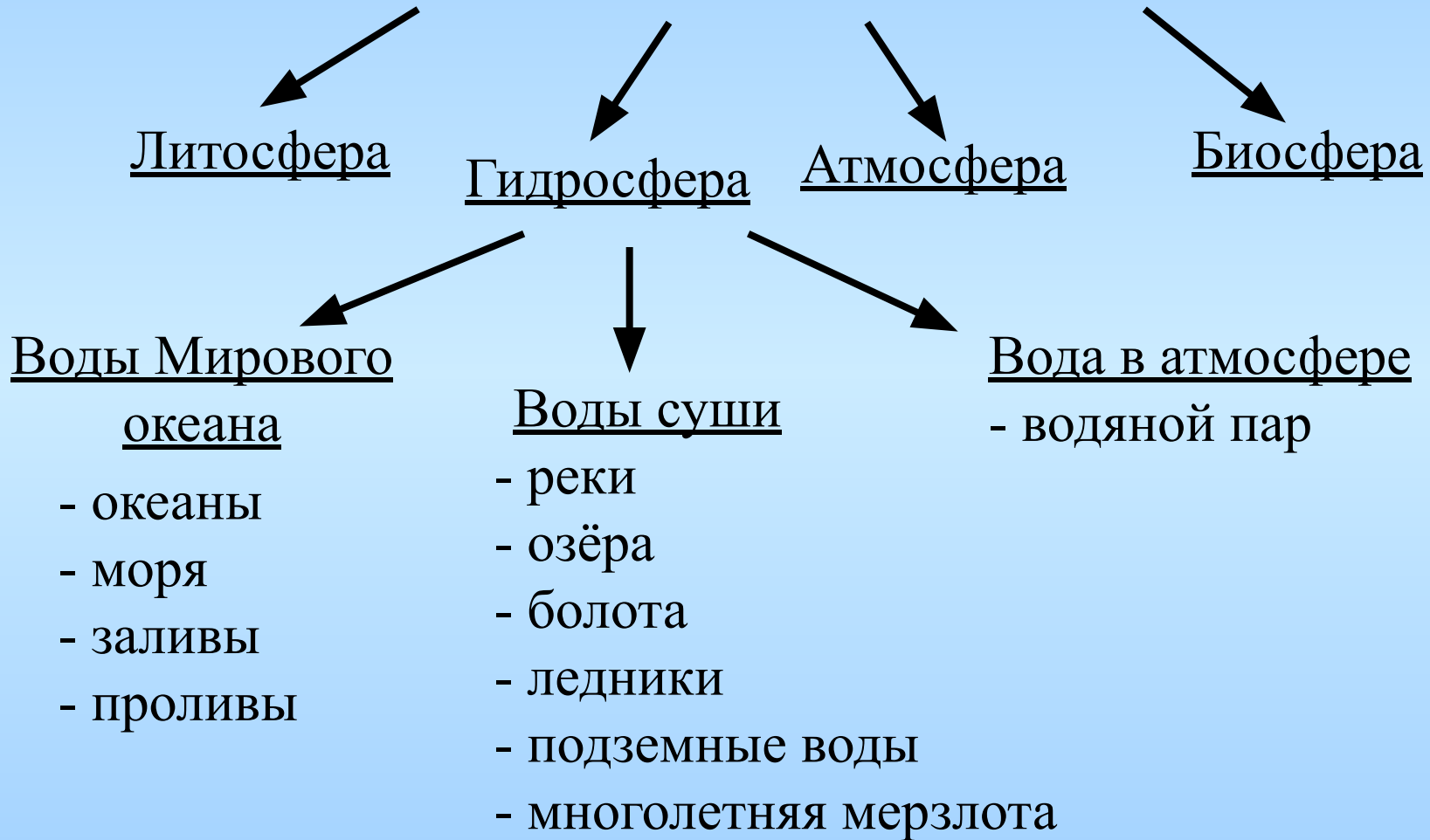
*У тебя нет ни вкуса, ни цвета, ни запаха,
тебя невозможно описать, тобой
наслаждаются, не ведая, что ты такое!*

*Нельзя сказать, что ты необходима для
жизни: ты сама жизнь. Ты наполняешь нас
радостью, которую не объяснишь нашими
чувствами... Ты – самое большое богатство
на свете!*



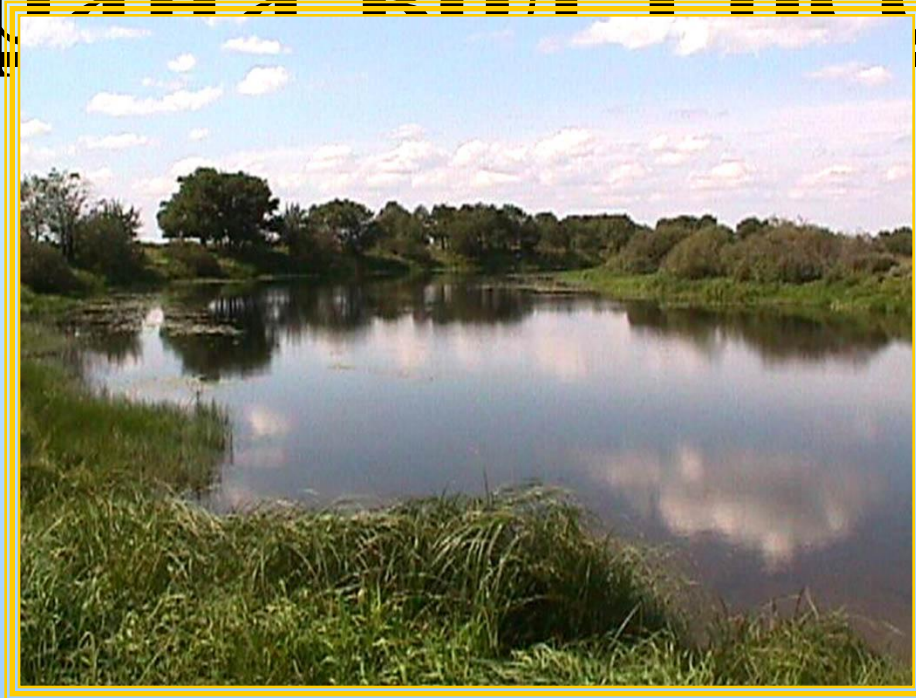
Антуан де Сент-Экзюпери

Оболочки Земли



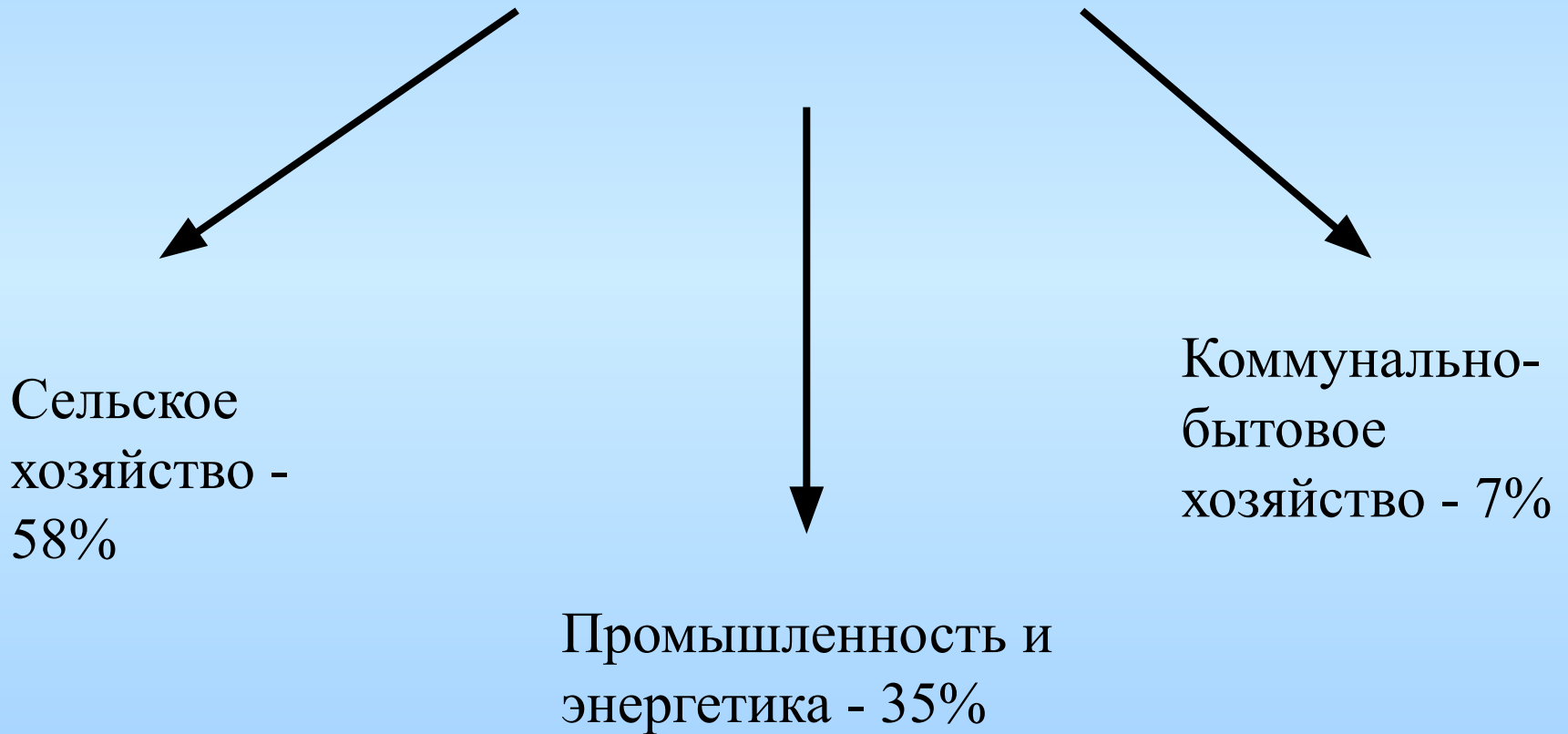
Тема урока:

**« Водные ресурсы,
охрана вод России»**

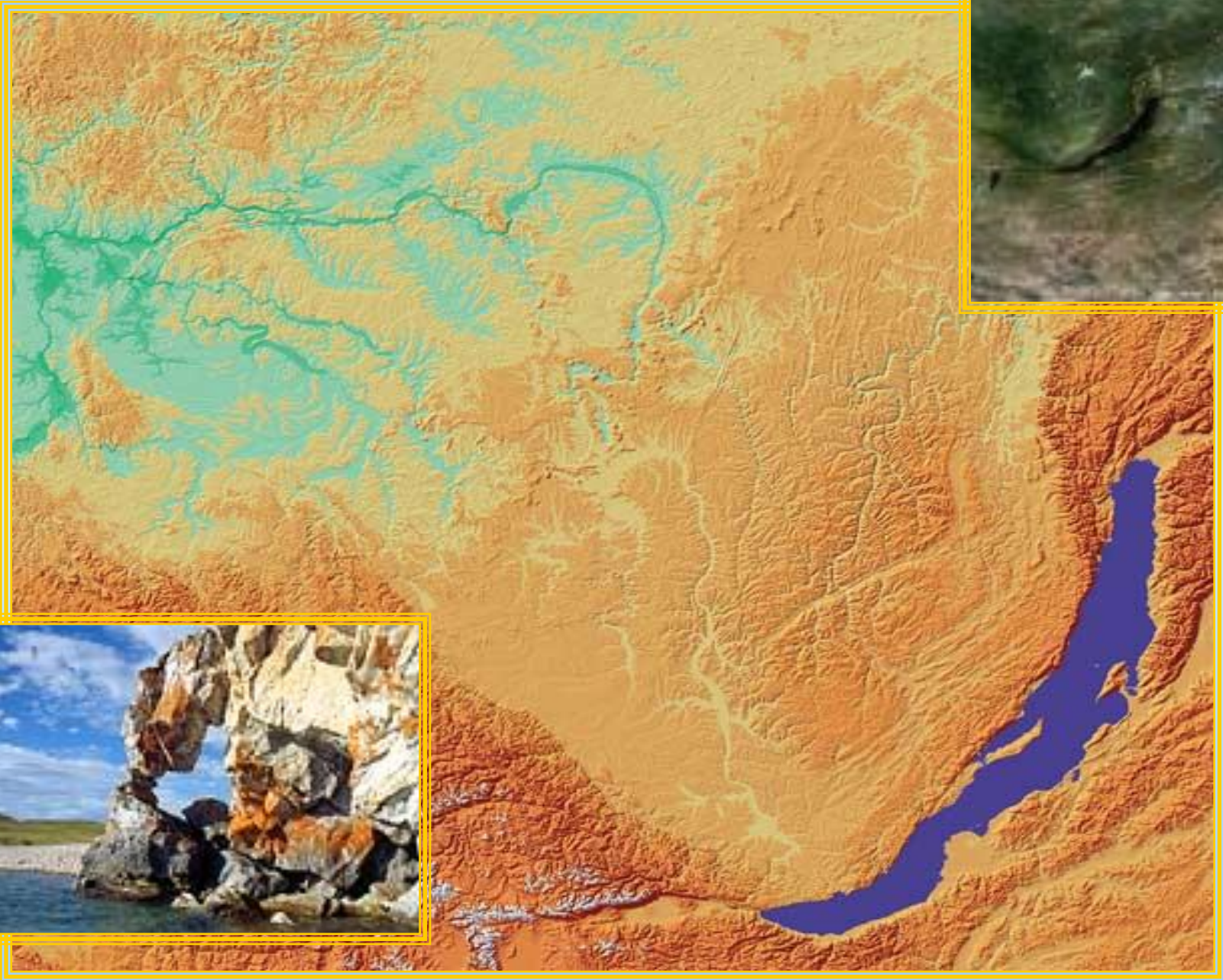


Водные ресурсы – это воды суши, пригодные для хозяйственного использования человеком (реки, озёра, ледники, болота и т.д.).

Использование воды человеком









✓ На 1 жителя России приходится
средний показатель - 22400



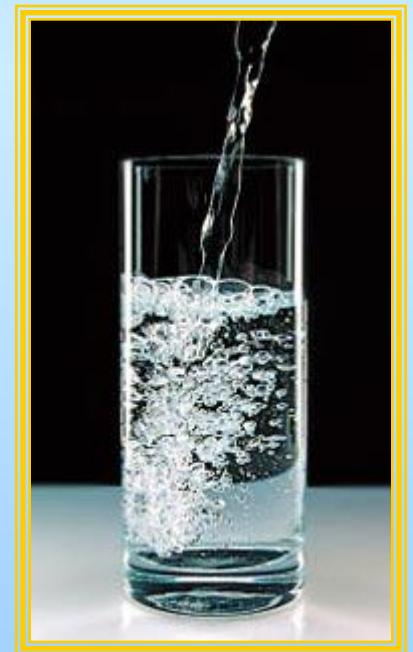
ы :
д.

Например:

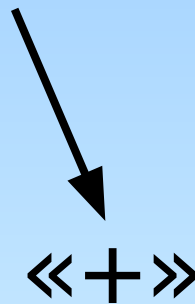
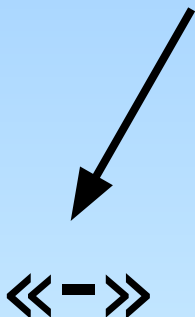
Водопотребители – это те, кто потребляет воду, то есть использует её с изъятием из водных объектов.

Водопотребители:

- промышленность
 - сельское хозяйство
 - коммунально-бытовое хозяйство



Воздействие человека на воды суши



1. Нерациональное использование воды.
2. Осушение болот.
3. Загрязнение водоёмов промышленными и коммунальными стоками.
4. Истребление животного и растительного мира водоёмов.

1. Рациональное использование воды.
2. Строительство очистных сооружений.
3. Очистка коммунально-бытовых стоков.
4. Разработка и внедрение технологий по безотходному производству (например, замкнутый водооборот).
5. Создание национальных парков, заповедников, заказников.

Главные реки Брянской области

- 1. Десна**
- 2. Ипуть**
- 3. Беседь**
- 4. Снежеть**
- 5. Болва**
- 6. Нерусса**
- 7. Снов**

Озера Брянской области

- 1. Ореховое**
- 2. Бечино**
- 3. Святое**
- 4. Большой, Средний,
Малый Жерон**
- 5. Бездонное**
- 6. Кожаны**



Тест: «Водные ресурсы России».

1. Водными ресурсами Россия...

- а) богата
- б) бедна

2. В состав водных ресурсов входят...

- а) воды рек, озер, океанов
- б) воды рек, озер, ледников
- в) воды рек, озер, ледников, подземных вод

3. Наибольшую часть вод суши человек использует...

- а) в сельском хозяйстве
- б) в коммунально-бытовом хозяйстве
- в) в промышленности

4. Самым глубоким и крупным по площади озером в России является...

- а) Ладожское озеро
- б) озеро Таймыр
- в) озеро Байкал

5. Река Десна является притоком реки...

- а) Волга
- б) Днепр
- в) Амур

Правильные ответы:

1. А 2.В 3.А 4.В 5. Б

Оцени себя:

Оценка «5» - ошибки не допущены

Оценка «4» - допущено 1-2 ошибки

Оценка «3» - допущено 3-4 ошибки

Домашнее задание:

1. Повторить §§19-21, выучить термины.

2. Подготовить сообщения по темам:
«Внутренние воды России», «Стихийные бедствия, связанные с реками».

3. Составить кроссворд по теме «Внутренние воды России».