

ЛЕСНЫЕ КУЛЬТУРЫ

A close-up photograph of a pine branch. The branch is covered in vibrant green, needle-like leaves. Several brown, woody pine cones are visible, some in the foreground and some further up the branch. The background is a soft, out-of-focus green, suggesting a forest setting.

Презентация учебного проекта
для студентов 3-го курса
специальности 250202

Лесовосстановление в Карелии

- Как создают леса?
- Особенности создания лесных культур в зависимости от лесорастительных условий и категории лесокультурных площадей.
- Преподаватели ПЛТТ:
Николаева О.Ю.,
Ольхина Е.С..



Цели и задачи проекта

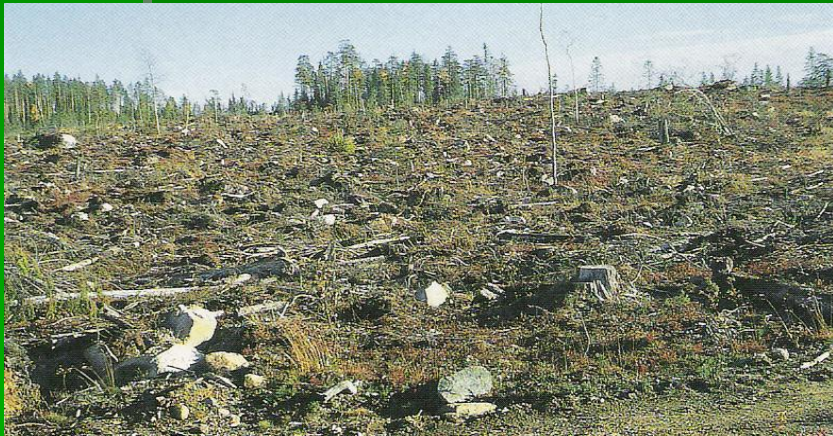
Цели проекта:

- Сформировать грамотного, квалифицированного специалиста в области лесного хозяйства;
- Приобретение навыков самостоятельной работы с большими объемами информации, работы в группах.

Задачи проекта:

- Научить студента выбирать способы производства лесных культур в различных лесорастительных условиях;
- Научить обрабатывать и обобщать полученную информацию в ходе изучения материала и полевых исследований.

Проблемы самостоятельных исследований



- Взаимосвязь видов л/к, методов и способов их производства?
- Связь между подготовкой площади под л/к, обработкой почвы с категорией л/к площади?
- Особенности создания л/к на вырубках с различными лесорастительными условиями?

Этапы и сроки проведения проекта

- Необходимость выбора темы: «Лесовосстановление в Карелии» - 10 мин.
- Формирование групп для изучения различных типов леса (4 группы) - 10 мин.
- Обсуждение плана работы учащихся в группе - 15 мин.
- Обсуждение источников информации – 20 мин.
- Самостоятельная работа групп – 90 мин.
- Подготовка отчетов о проделанной работе – 45 мин.
- Защита полученных результатов и выводов – 45 мин.

Виды самостоятельной работы

- Обследование л/к площади в натуре (перечет пней, закладка почвенного разреза, определение захламленности, состав напочвенного покрова).
- Составление технической документации (проект).
- Презентация «Создание лесных культур в различных лесорастительных условиях».
- Анализ состояния лесного фонда РК (диаграммы).
- Буклет «Лесовосстановление Карелии».

Список используемой литературы

- Бабич Н.А., Кабанов Н.М. Лесные культуры. – Учебное пособие. Архангельск: Изд-во Арханг. гос. техн. ун-та, 2003. – 136 с.
- Мялкенен Э., Бабич Н.А., Крутов В.И. Лесовосстановление на Европейском Севере // Мат-лы финляндско-российского семинара. 2000.
- Родин А.Р., Родин С.А. Лесные культуры и лесомелиорация. – М.: Агропромиздат, 2000. – 320 с.