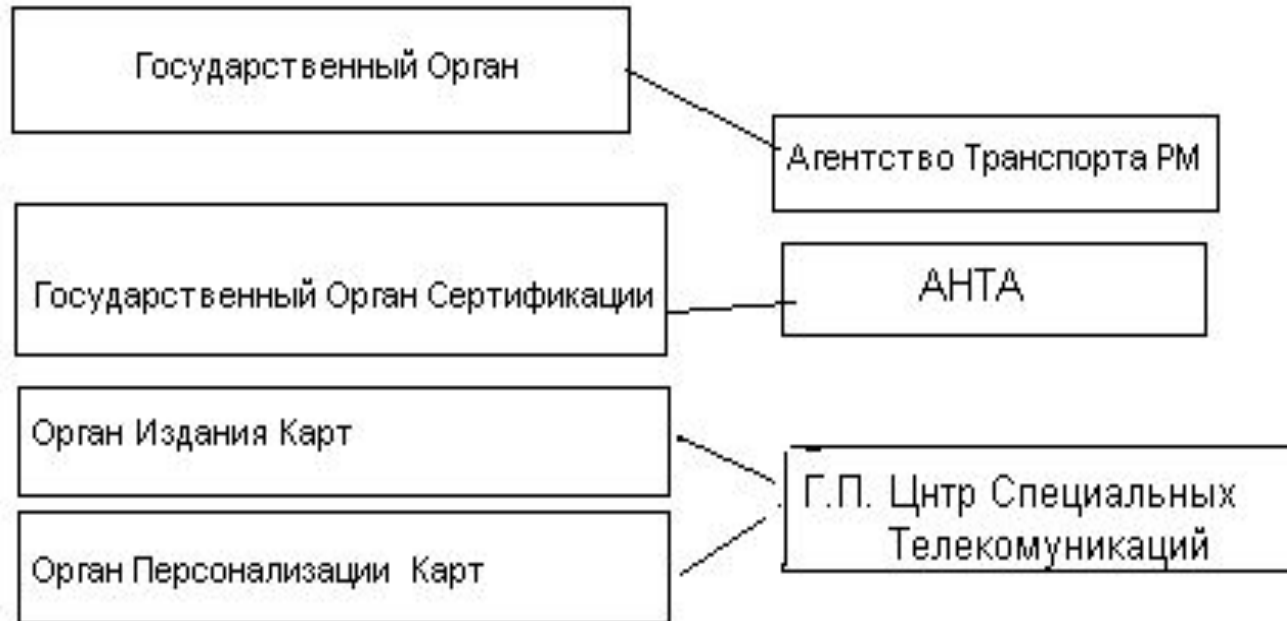




***Внедрение цифрового
тахографа
Система издания карт***

Участники системного процесса и их обязательства



Функции (Госоргана)- Агентства Транспорта РМ

- *Супервайзер национальной системы Цифрового Тахографа*
- *Администратор информационной системы издания карт (защита данных)*
- *Обращается к Национальным Органам по выпуску Карт с требованиями:*
 - *Персональное обработка информации*
 - *Менеджмент национальных ключевых пар*
 - *Обмен информацией между авторизованными национальными и зарубежными институтами нацеленных на издание карт*

Функции органов занимающихся процессом издания, выпуска и персонализации карт

- *Управляет Органом Сертификации государств-членов*
- *Ответственен за прикладное распределение и обработку карт*
- *Издает,/покупает карты цифрового тахографа*
- *Персонализирует карты*
- *Реализует процесс издания карт и распределения карт*
- *Публикует информацию касающуюся системы цифрового тахографа общественно (информационные компании)*

Владельцы Карт

- **№1 Карта Водителя**

- *Выдается водителю*
- *Водитель должен быть владельцем единственной действительной карты*
- *Срок действия карты 5 лет*
- *Водительское удостоверение и фото обязательно для подачи заявления*

- **№2 Карта Мастерской**

- *Выдается техникам Мастерской, которые устанавливают, активируют, калибруют цифровые тахографы в грузовых автомобилях*
- *Срок действия карты 1 год*
- *Работает с помощью PIN кода*
- *Сертификаты для утверждения мастерской и техников, также обязательны фото для заявления*

- **№3 Карта Компании**

- *Выдается компании, работающих в сфере дорожного транспорта*
- *Срок действия карты 5 лет*
- *Документ, подтверждающий разрешение на использование фур с встроенным цифровым тахографом обязательны при заявлении*

• **№4 Карта Контроля**

- *Выдается контролирующим органам и таможенным офицерам дорожного транспорта*
- *Максимальный срок действия карты 5 лет*
- *Может быть, персонализирована для контролера или контролирующей единицы (службы)*
- *Фото обязательно только в случае если карта выдается физ.лицу.*

Формирование Национального Законодательства

- 1. Задачи и ответственность публичного административного органа и других уполномоченных органов относительно системы цифрового тахографа*
- 2. Правила для утверждения мастерских и техников*

Основываясь на этом законодательстве, утверждается управляющий орган и орган издания карт .

Система Издания Карт

- № 1

1. *Главный орган издания карт имеет следующую роль в систем цифрового тахографа в нашей стране:*
 - *Орган Издания карт (ЦСТ)*
 - *Государственный Орган сертификации (АНТА)*
 - *Орган Персонализации карт (ЦСТ)*
2. *Национальный Орган Издания Карт соблюдает все требования и условия Главного Госоргана –Агентства Транспорта*
3. *Национальный Орган Издания Карт одобряется ERCA(Европейский Орган Сертификации) который дает разрешение на сертифицирование в нашей стране и ключевым парам*
4. *Ключи утверждаются JRCA (Joint Research Center) в Испра Италии*

- № 2

- Заявка на выдачу карты и процесс выдачи карт должен быть централизован.
- Заявитель отправляет заявление по почте или в электронной форме с цифровой подписью.
- Карты распределяются по почте, необходимо предъявить удостоверения личности при получении.

TACHOnet

- *Является частью сети TESTA*
- *Служит как среда обмена информацией с другими органами издания карт*
- *Позволяет органам издания карт, гарантировать уникальность карты выданной водителю*
- *После прохождения определенных тестов , получаем доступ к системе TACHOnet*
- *Работает 24 часа в запланированном режиме (передача информации в определенно установленное время)*

Способ Утверждения карт Цифрового Тахографа

Согласно утвержденному способу для цифрового тахографа предусматривается возможность выпуска и выдачи 4 типов карт. Подлинность подтверждается следующими собранными сертификатами:

- Сертификат Безопасности выдается авторизованным представительством ITSEC, который подтверждает полноценность безопасности карт тахографа
- Сертификат Функционирования выдается проверяющим органом, который подтверждает соблюдение всех пунктов функционирования тахографа
- Сертификат Совместимости выдается JRC в Италии, подтверждает полноценность взаимодействия карт тахографа и совместимость карт с количеством цифровых тахографов находящихся на рынке.