

Московский государственный технический университет  
гражданской авиации



Механический  
факультет

# Общая информация

На факультете ежегодно обучается более 850 студентов из Москвы, Московской области, других городов России и иностранных государств.

С 1977 по 2010 г. на Механическом факультете подготовлено **3157** дипломированных специалистов.



# Направления подготовки

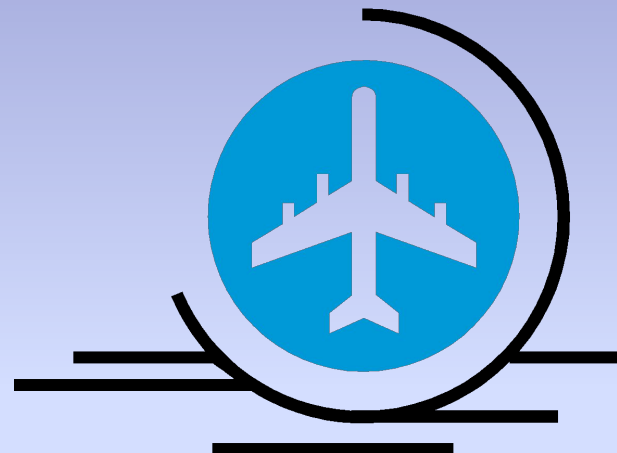
## 162300 - "Техническая эксплуатация летательных аппаратов и двигателей"

### Бакалавриат

Срок обучения - 4,5 года

Квалификация (степень) – бакалавр;

Формы обучения – дневная и заочная.



Профили:

- «Техническое обслуживание летательных аппаратов и двигателей»
- «Эксплуатация и обслуживание объектов и систем топливообеспечения аэропортов и воздушных судов гражданской авиации»

# Направления подготовки

## **162300 - "Техническая эксплуатация летательных аппаратов и двигателей"**

### **Магистратура**

Срок обучения - 1,5 года

Квалификация (степень) - магистр;

Формы обучения – дневная и заочная.

7 магистерских программ

### **Бакалавриат**

## **280700 - «Техносферная безопасность»**

Профиль: Безопасность технологических процессов и производств

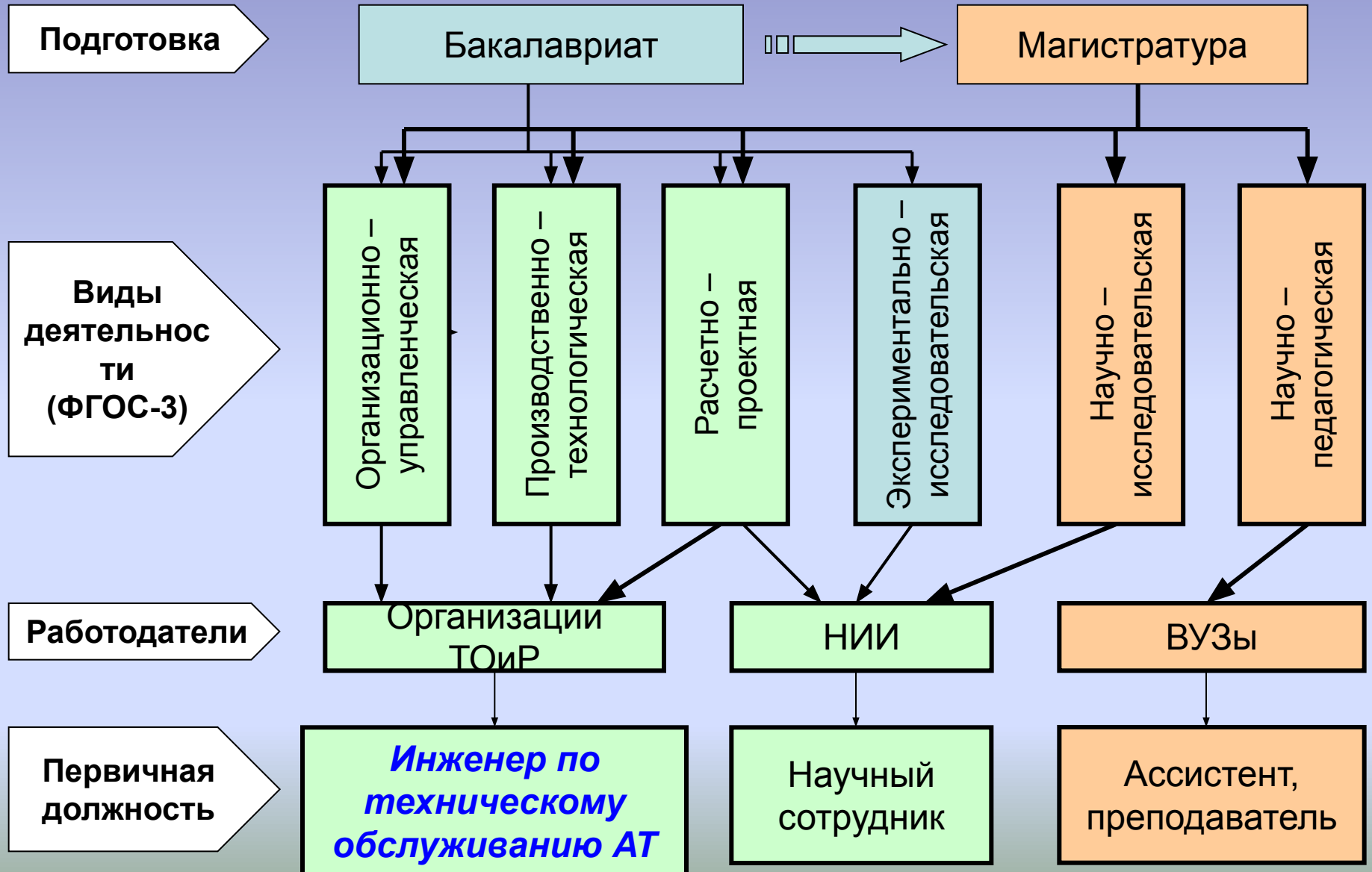
Срок обучения - 4 года

Квалификация (степень) - бакалавр;

Формы обучения – дневная и заочная.



# Должностное предназначение выпускников направления 162300



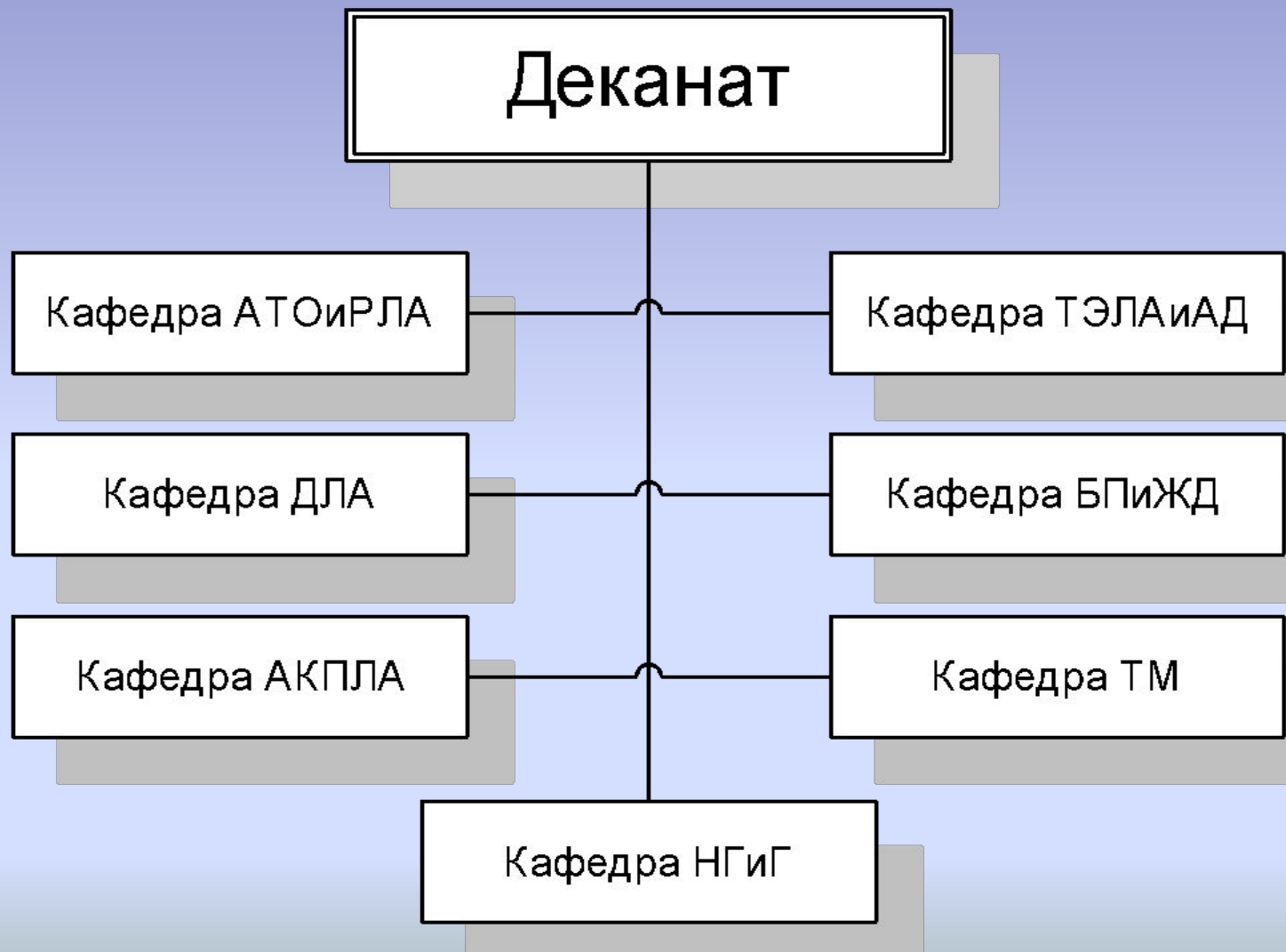
# Преподавательский состав

На 7 кафедрах Механического факультета работают высококвалифицированные преподаватели, из них в должности:

- Профессора – 34%;
- Доцента – 46%;
- Ст. преподавателя – 15%;
- Ассистента – 5%.



# Структура факультета



# Практические и лабораторные занятия

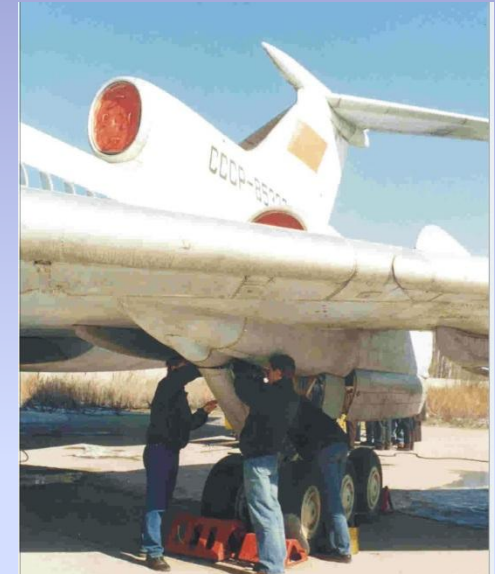
- Ведутся на высоком уровне, в том числе с использованием учебных воздушных судов, макетов двигателей, специализированных стендов и компьютерных тренажеров





# Производственная и учебная практика студентов

- Проводится на учебных воздушных судах
- А также на ведущих авиапредприятиях



# Спортивная жизнь на МФ



# Наша художественная самодеятельность

**ЧЕМПИОНАТ**  
ВУЗОВ **МОСКВЫ**  
ПО СТУДЕНЧЕСКОМУ ТВОРЧЕСТВУ



# Студенческое конструкторское бюро



# Вступительные испытания

Конкурсный отбор на дневную форму обучения по всем специальностям МФ проводится по результатам ЕГЭ:

- *математика;*
- *русский язык;*
- *физика.*

$$y = \sin(x+2)$$

$$F = ma$$

Жи-Ши





Приходите учиться на Механический факультет