

**Динамика развития и
инструменты поддержки малого
предпринимательства в регионах
северо-запада России**

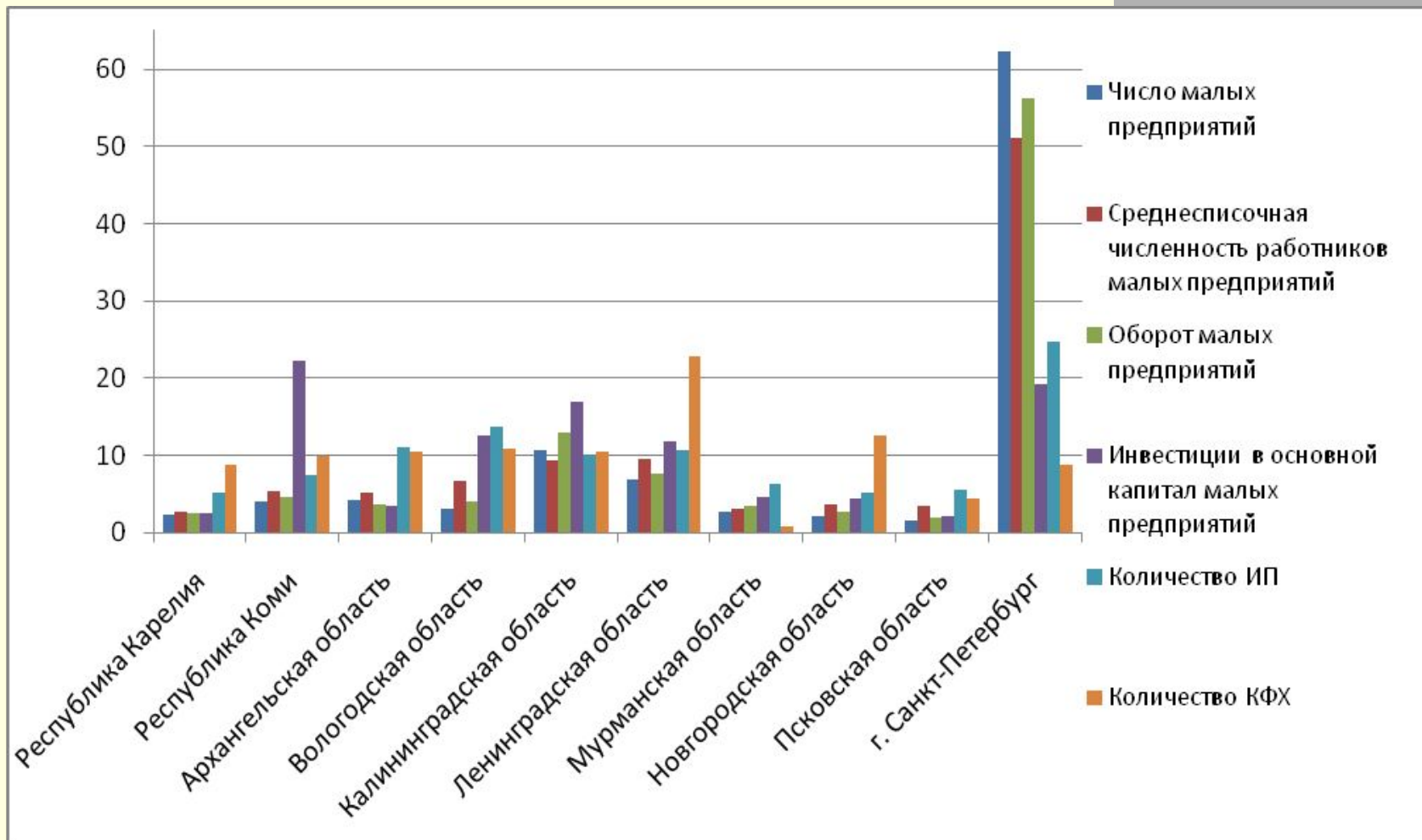


Динамика показателей малого предпринимательства

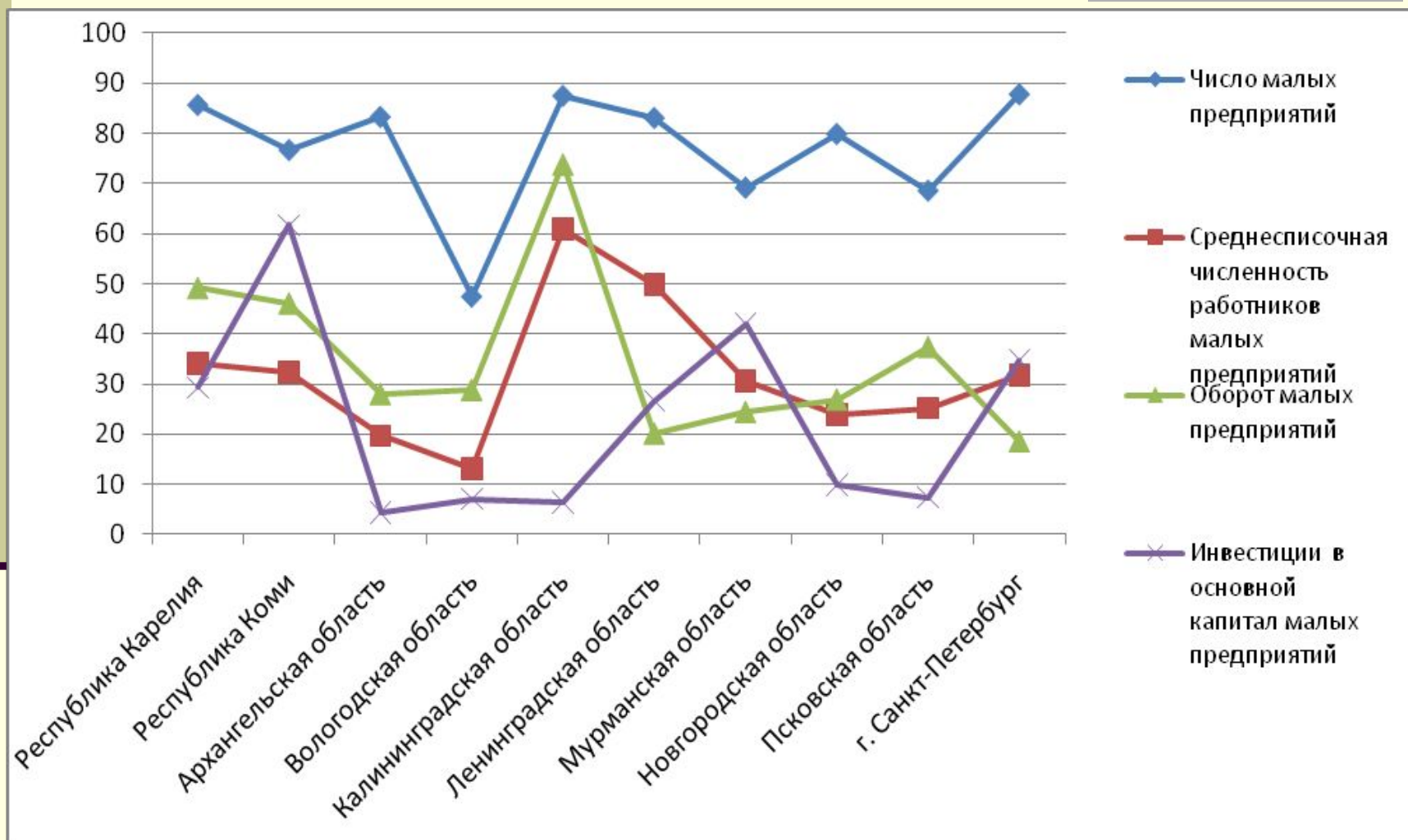
Основные показатели субъектов малого предпринимательства СЗФО по итогам работы в 2008 г.

- **Число** малых предприятий -203,6 тыс. единиц
- Среднесписочная **численность** работников малых предприятий – 1 млн. 230 тыс. чел.
- **Оборот** малых предприятий – 2,2 трлн руб.
- **Инвестиции** в основной капитал малых предприятий – 29,5 млрд. руб.
- Количество **индивидуальных предпринимателей** – 310 тыс. чел.
- Количество **крестьянских фермерских хозяйств** - 3,2 тыс. единиц

Доля регионов в основных показателях субъектов малого предпринимательства в СЗФО в 2008 г. (в %)



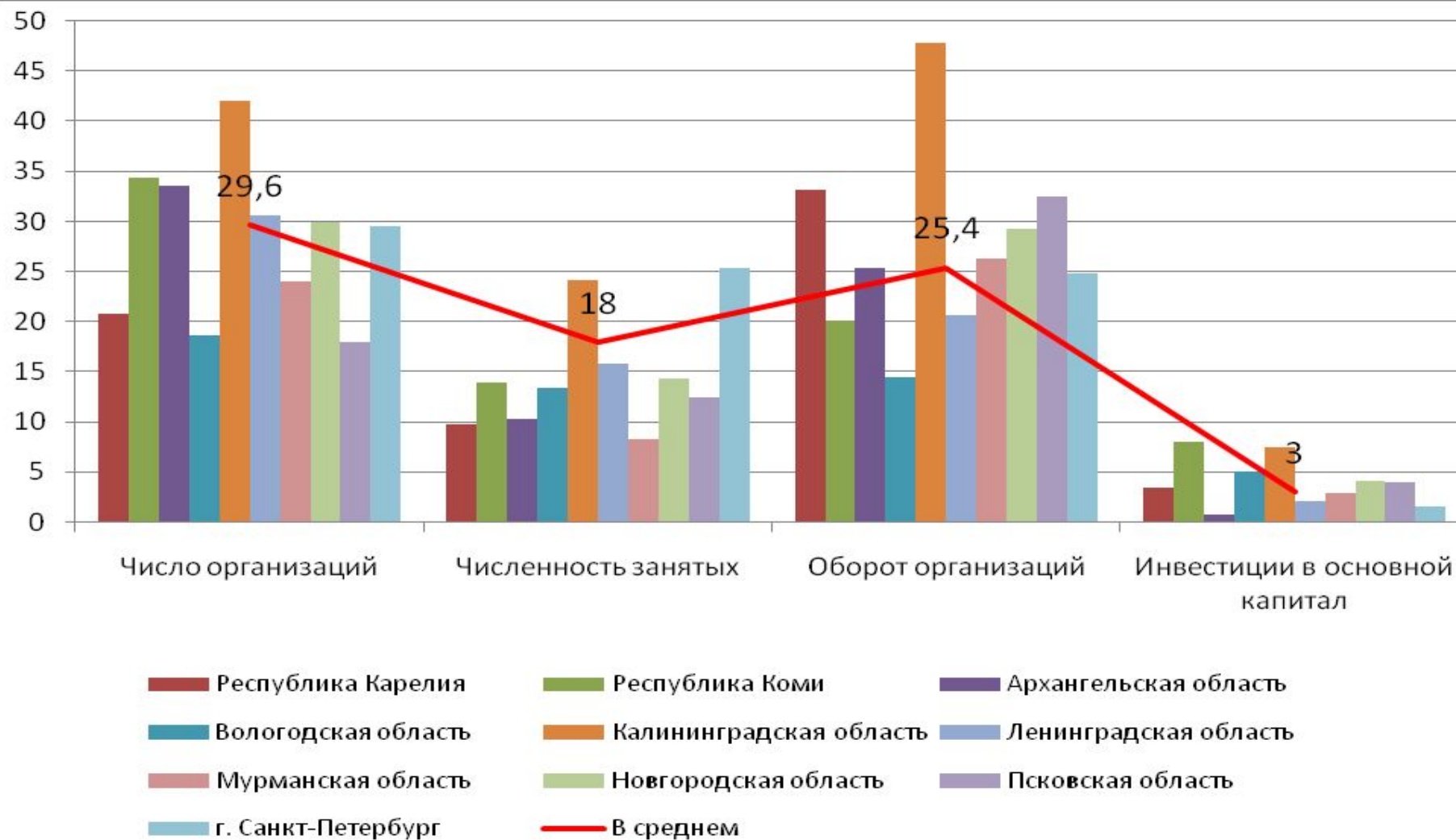
Доля микропредприятий в основных показателях деятельности малых предприятий регионов СЗФО в 2008 г. (в %)



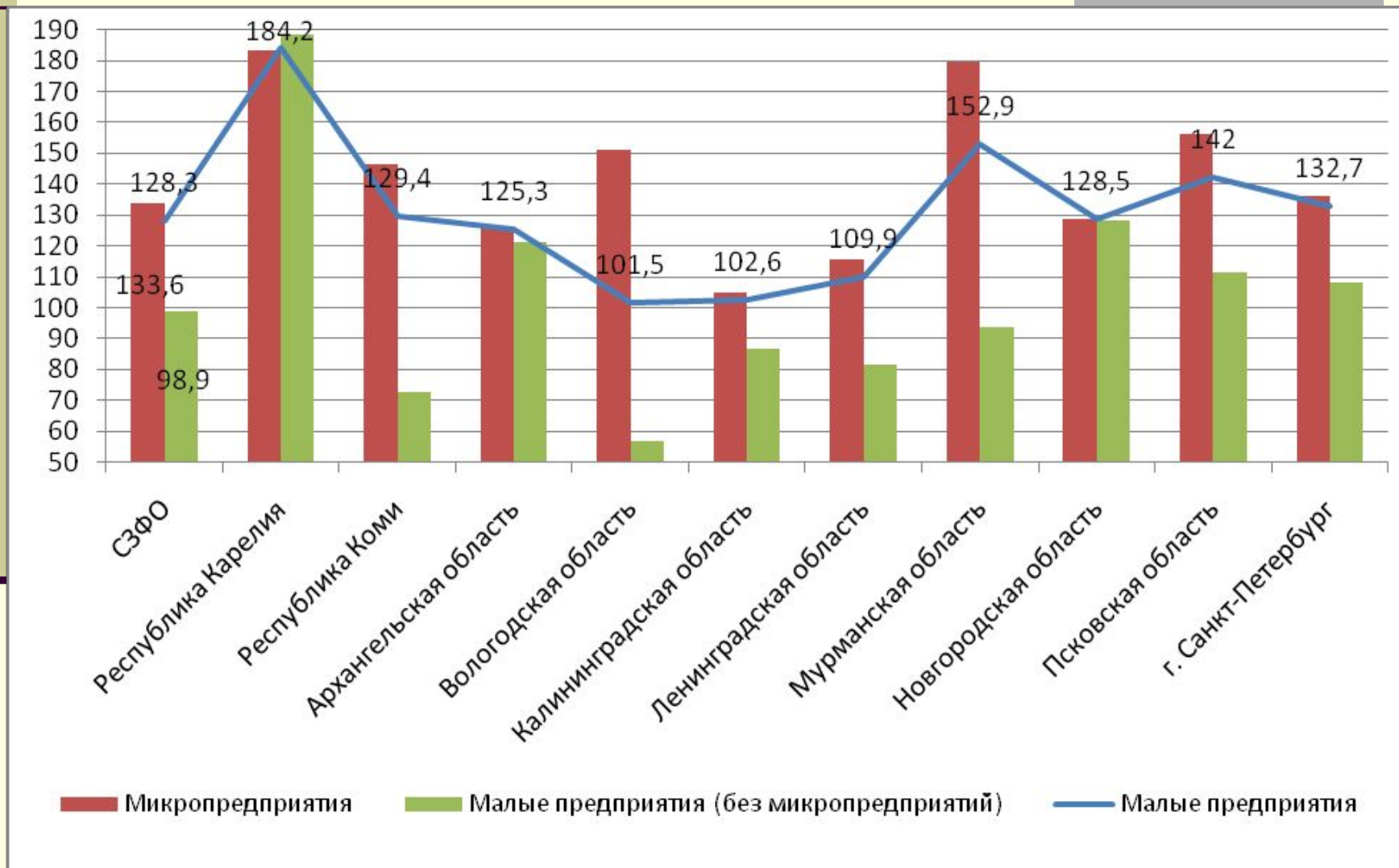
Структура малых предприятий регионов СЗФО по численности работников списочного состава за 2008 год

Наименование видов экономической деятельности	Наименование региона, в % к итогу									
	г. Санкт-Петербург	Ленинградская область	Республика Карелия*	Республика Коми	Архангельская область	Мурманская область	Псковская область	Новгородская область	Калининградская область	Вологодская область
Всего, в том числе:	100	100	100	100	100	100	100	100	100	100
сельское хозяйство, охота и лесное хозяйство	0,1	9,2	-	6,9	-	1,2	29,3	13,2	6,4	12,8
обрабатывающие производства	16,8	22,1	14,0	10,0	16,0	17,3	26,2	22,2	22,9	17,7
строительство	18,0	19,7	9,4	21,9	15,9	11,2	11,9	14,9	13,7	27,0
оптовая и розничная торговля, ремонт автотранспортных средств, мотоциклов, бытовых изделий и предметов личного пользования	30,1	24,6	31,8	22,1	25,8	24,7	14,6	20,4	21,3	20,4
операции с недвижимым имуществом, аренда и предоставление услуг	20,8	9,2	-	23,2	-	19,3	6,6	11,1	13,9	9,7

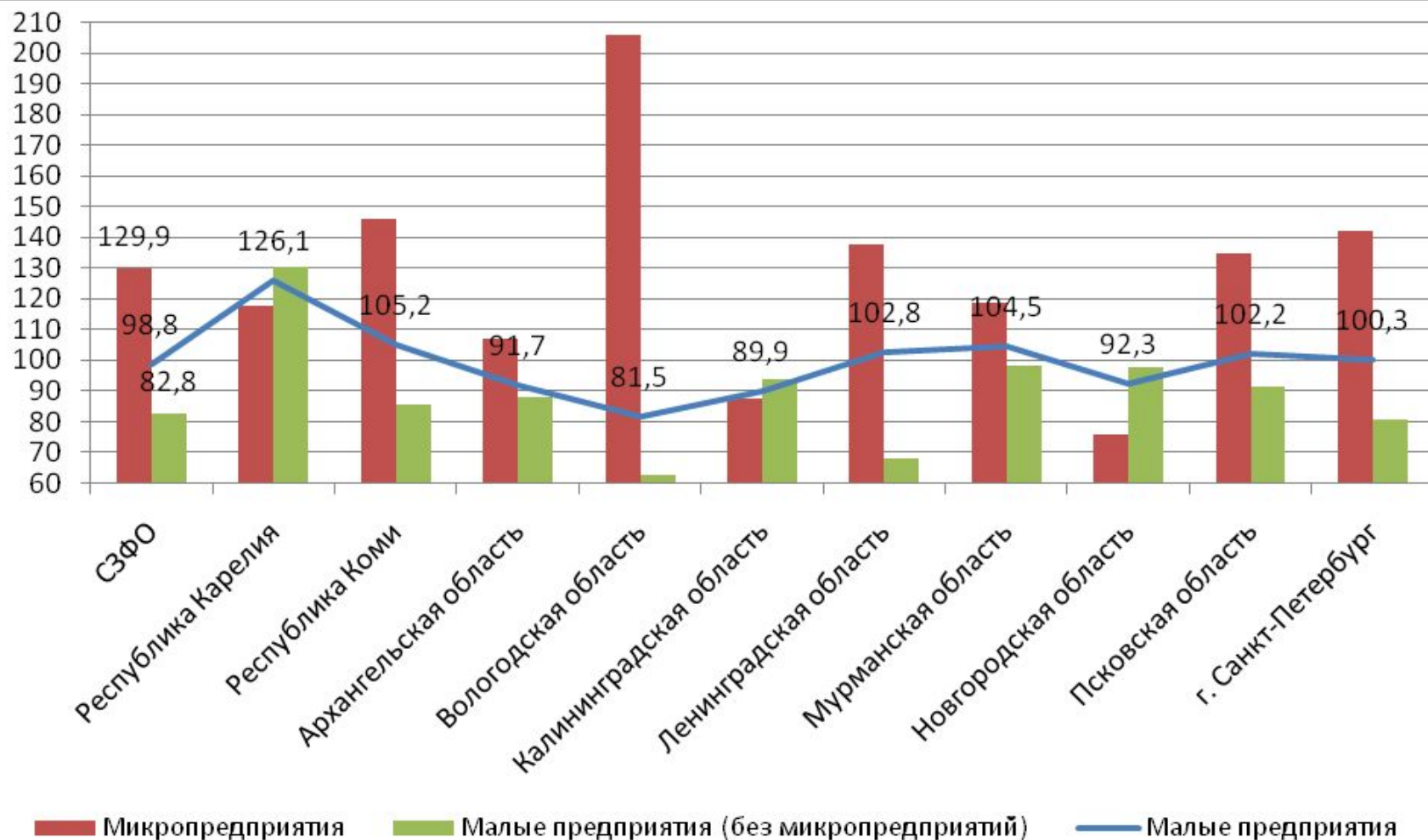
Доля малых предприятий в основных показателях экономики регионов СЗФО в 2008 г. (в %)



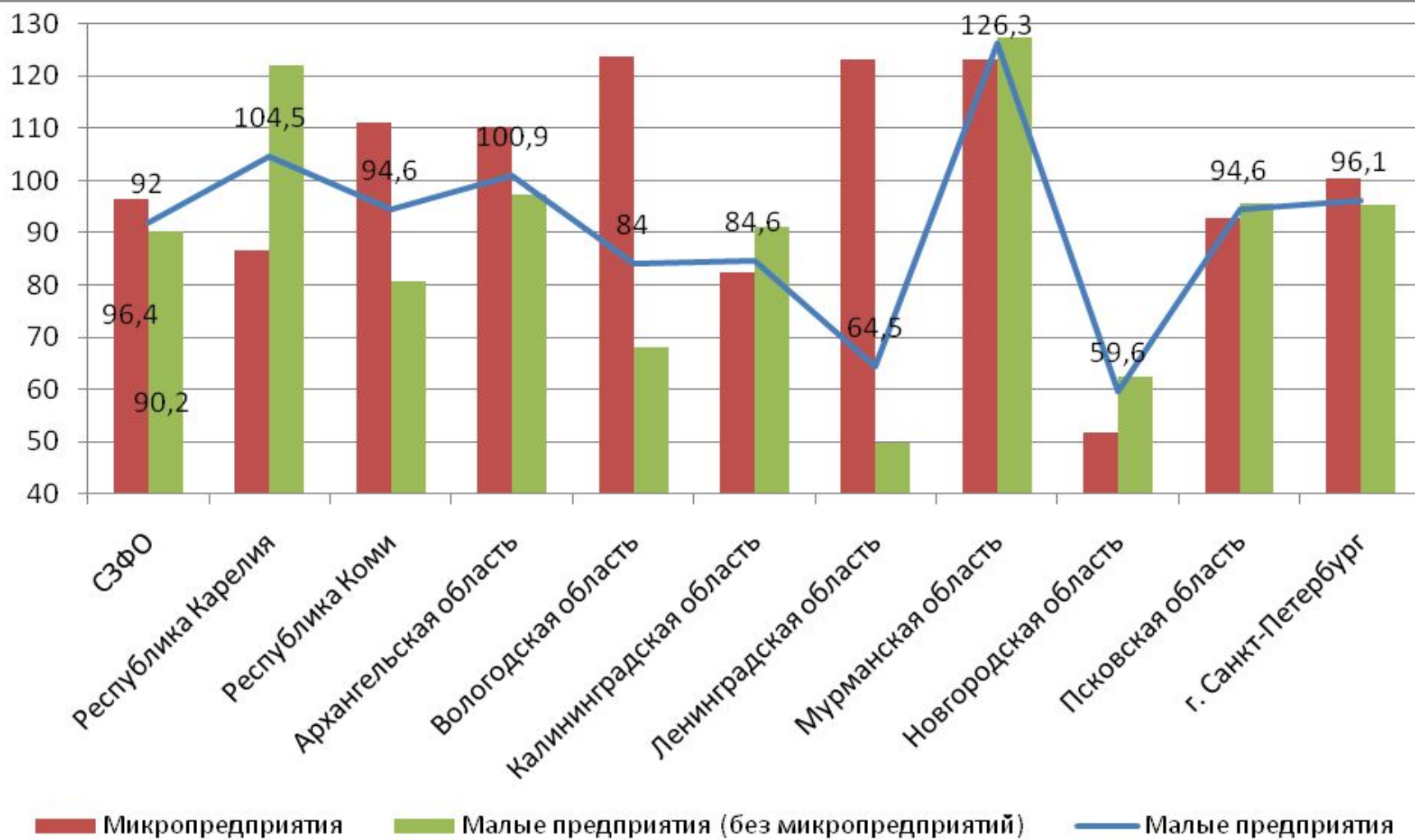
Динамика общего числа малых предприятий в 2009 г к 2008 г. (%)



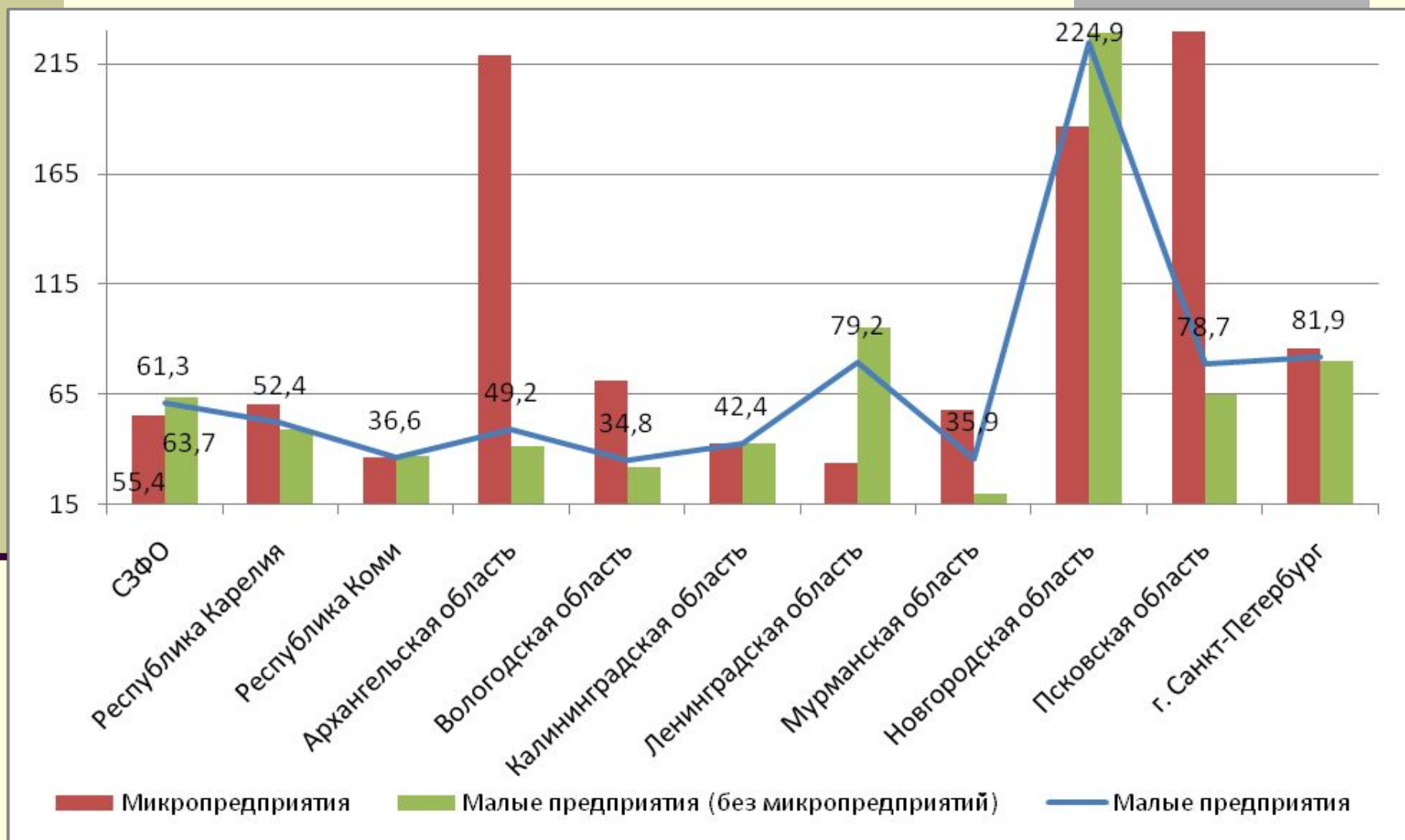
Динамика среднесписочной численности занятых на малых предприятиях в 2009 г к 2008 г. (%)



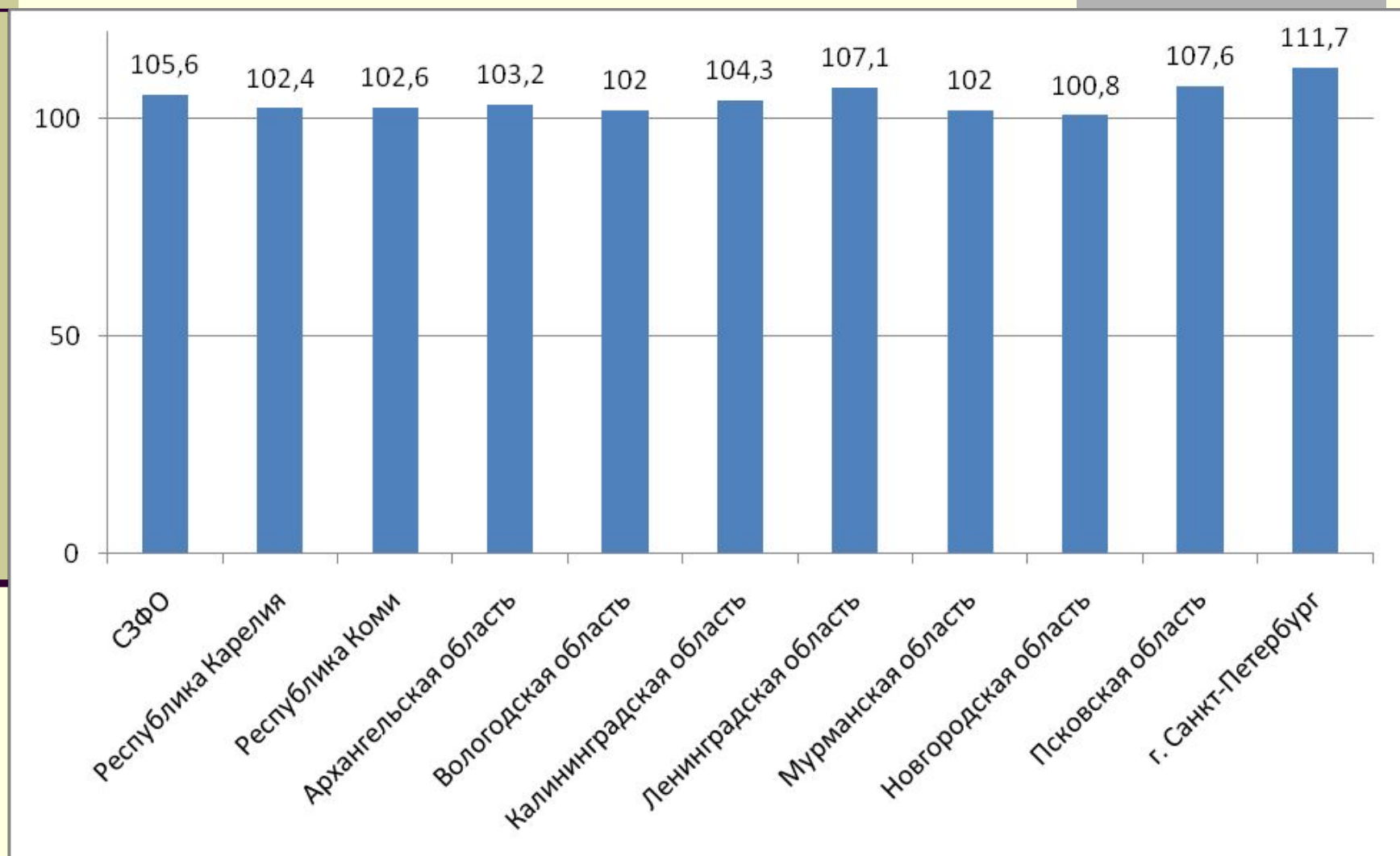
Динамика оборота малых предприятий в 2009 г. к 2008 г. (%)



Динамика инвестиций в основной капитал малых предприятий в 2009 г. к 2008 г. (%)



Динамика числа индивидуальных предпринимателей в 2009 г. к 2008 г. (%)





Инструменты поддержки малого предпринимательства

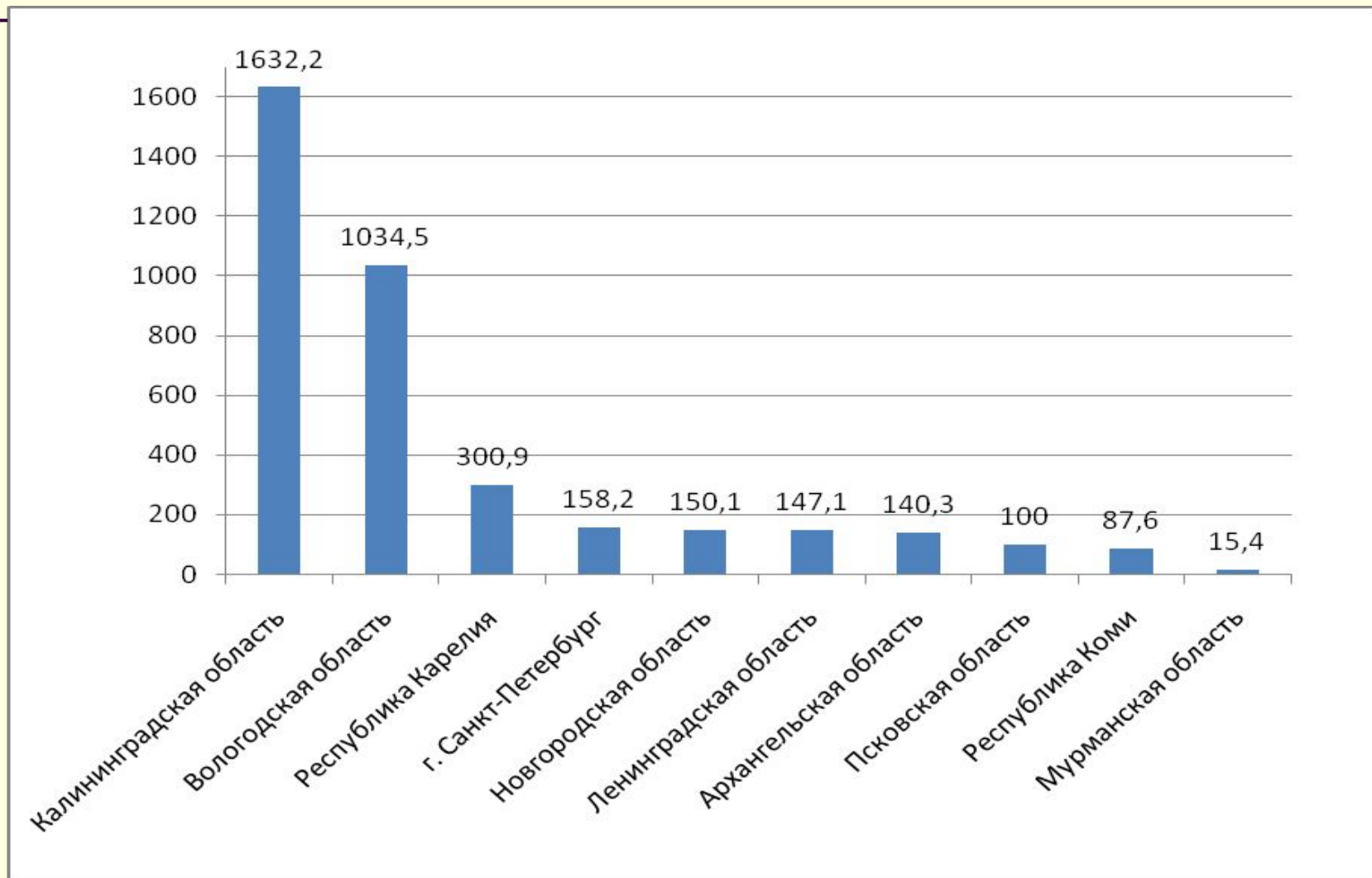
ОСНОВНЫЕ ИНСТРУМЕНТЫ ПОДДЕРЖКИ МАЛОГО ПРЕДПРИНИМАТЕЛЬСТВА

- региональные целевые программы государственной поддержки малого и среднего предпринимательства в 2008-2009 гг.;
- субсидии из федерального бюджета для финансирования мероприятий, осуществляемых в рамках оказания государственной поддержки малого и среднего предпринимательства в 2009 г.;
- принятие специальных решений органов региональной власти, направленных на поддержку малого предпринимательства, в том числе:
 - снижение ставки налога, взимаемого в связи с применением упрощенной системы налогообложения;
 - создание благоприятных условий для выкупа арендуемых помещений

ЗАТРАТЫ НА ПОДДЕРЖКУ МАЛОГО БИЗНЕСА (млн. руб.)

Наименование региона	Объем финансирования, тыс. рублей		2009 г. к 2008 г. (%)
	2008	2009	
г. Санкт-Петербург	440000	696000	158,2
Ленинградская область	66289	97515	147,1
Республика Карелия	13425	40400	300,9
Республика Коми	33710	29533	87,6
Архангельская область	38500	54000	140,3
Мурманская область	180260	27800	15,4
Псковская область	-	69500	100
Новгородская область	11000	16508	150,1
Калининградская область	14059	229474	1632,2
Вологодская область	6370	65897,9	1034,5
Всего	803613	1326628	165,1

Динамика объемов средств, направленных на поддержку малого предпринимательства, в 2009 г. по сравнению с 2008 г., %



ОСНОВНЫЕ ПРИОРИТЕТЫ региональных целевых программ

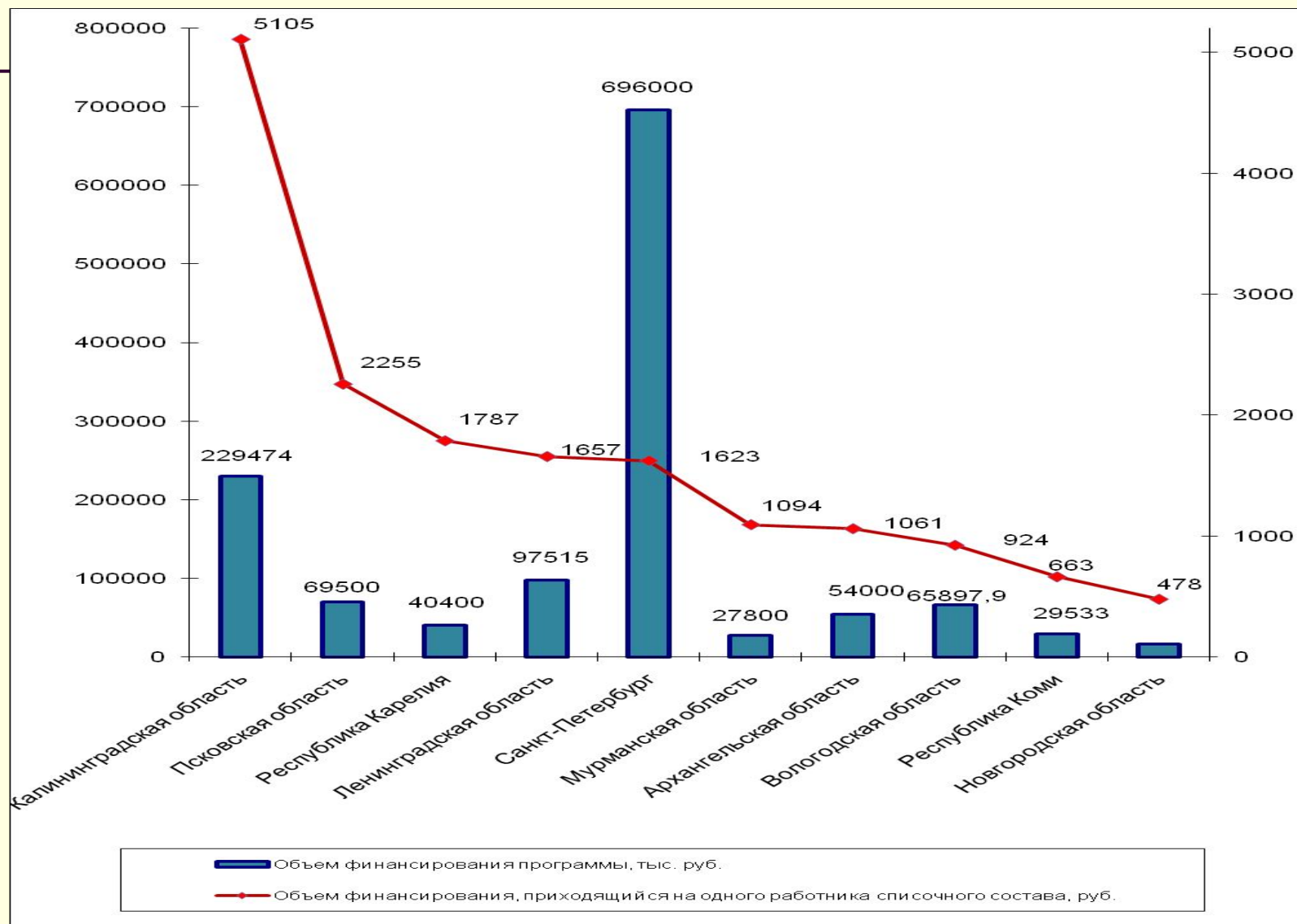
Регионы	2008 год	2009 год
Санкт-Петербург	Повышение конкурентоспособности субъектов малого предпринимательства	
Ленинградская область	Расширение доступа субъектов малого предпринимательства к финансовым и материальным ресурсам	
Республика Карелия	Развитие прогрессивных финансовых технологий в сфере малого предпринимательства	Финансовая поддержка
Республика Коми	Финансовая, инвестиционная и материально-техническая поддержка малого предпринимательства, развитие механизмов микрокредитования малого предпринимательства	
Архангельская область	Ресурсная поддержка малого предпринимательства	Финансовая поддержка субъектов малого и среднего предпринимательства

ОСНОВНЫЕ ПРИОРИТЕТЫ

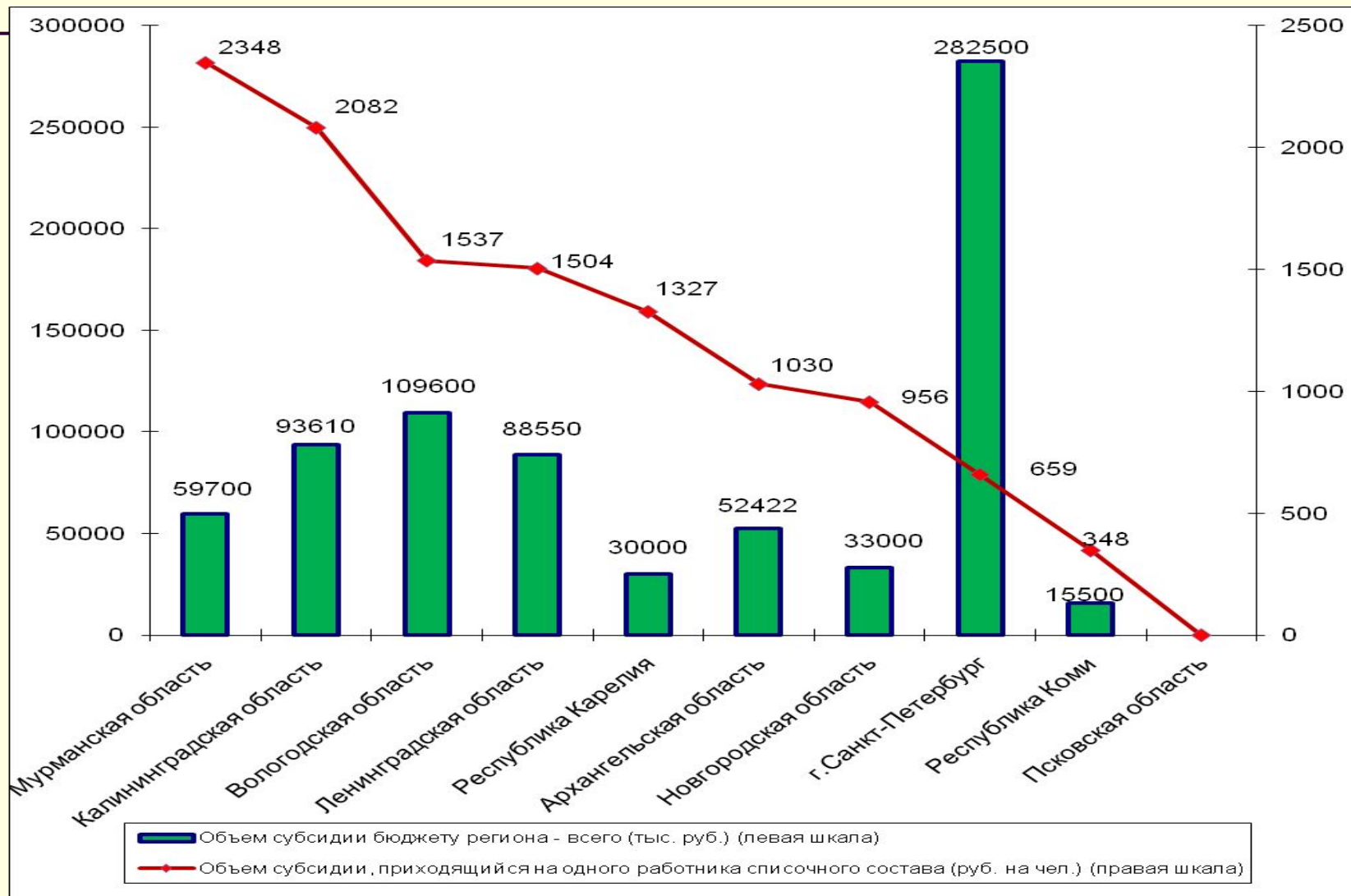
(продолжение)

<p>Мурманская область</p>	<p>Развитие форм и методов взаимодействия органов исполнительной власти, местного самоуправления и малого предпринимательства на территории Мурманской области</p>	<p>Совершенствование государственного управления развитием малого и среднего бизнеса</p>
<p>Новгородская область</p>	<p>Предоставление субсидии на обеспечение поручительств по обязательствам субъектов малого предпринимательства в соответствии с прилагаемыми Правилами предоставления субсидии на обеспечение поручительств по обязательствам субъектов малого предпринимательства</p>	
<p>Калининградская область</p>	<p>Формирование системы гарантирования кредитов, займов и лизинговых отношений в сфере малого и среднего предпринимательства (создание гарантийного фонда)</p>	<p>Оказание консультационных услуг субъектам малого и среднего предпринимательства в муниципальных образованиях Калининградской области</p>
<p>Вологодская область</p>	<p>Содействие созданию кредитных кооперативов, обществ взаимного кредитования и других небанковских институтов, предоставляющих на возвратной основе денежные средства субъектам малого предпринимательства</p>	<p>Предоставление субсидий субъектам малого и среднего предпринимательства на создание собственного дела (грантовая поддержка)</p>

Объем средств на поддержку субъектов МСП, предусмотренных в региональных целевых программах регионов СЗФО в 2009 г.



Поддержка малого предпринимательства за счет средств федерального бюджета в 2009 г. (объем субсидии, приходящийся на одного работника списочного состава (руб./чел.))



СПЕЦИАЛЬНЫЕ РЕШЕНИЯ ОРГАНОВ РЕГИОНАЛЬНОЙ ВЛАСТИ, НАПРАВЛЕННЫЕ НА ПОДДЕРЖКУ МАЛОГО ПРЕДПРИНИМАТЕЛЬСТВА

Регионы	Размер ставки налога по УСНО	Выкуп арендуемых помещений	
		Площадь	Срок рассрочки
Санкт-Петербург	10 %	500 кв.м	2 года
Ленинградская область	7%	2500 кв.м	3 года
Республика Карелия	5% или 10% или 12,5%	2000 кв.м	5 лет
Республика Коми		1000 кв.м	3года
Архангельская область	10%	2500 кв.м	5 лет
Мурманская область	5% или 10% или 15 %	Размер арендуемой площади	5 лет
Псковская область	5%	50 кв.м	1 года
Новгородская область	10%	1000 кв.м	5 лет
Калининградская область		500 кв.м	3 года
Вологодская область	5%	1500 кв.м	7 лет

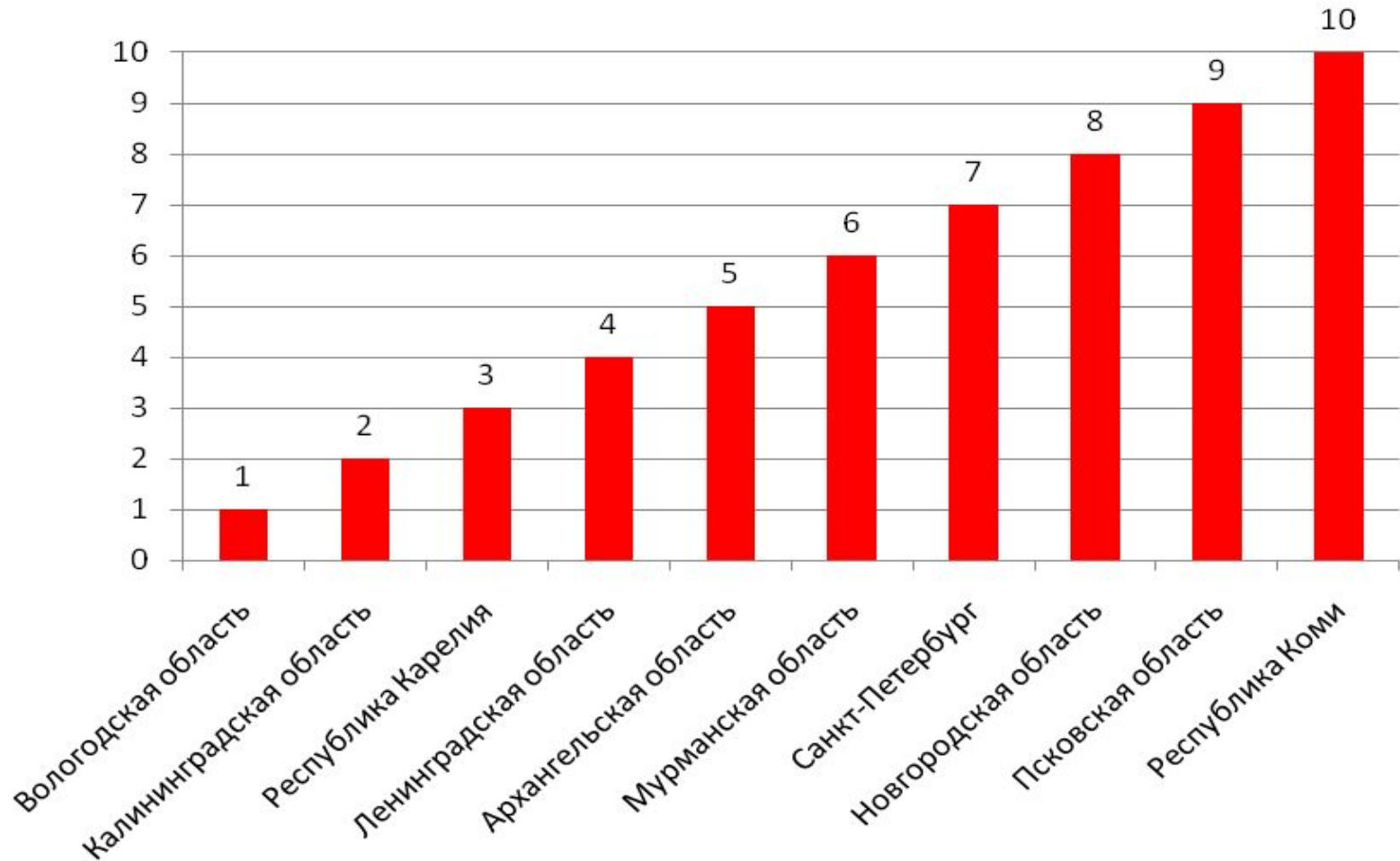


РЕЙТИНГИ

ПОКАЗАТЕЛИ РЕЙТИНГА РЕГИОНОВ СЗФО «ДЕЙСТВИЕ ВЛАСТЕЙ»

1. Динамика средств, предусмотренных на поддержку малого предпринимательства в региональных целевых программах (в 2009 г. по сравнению с 2008 г.)
2. Объем средств, предусмотренных на поддержку малого предпринимательства в региональных целевых программах в 2009 г. в расчете на одного работника списочного состава
3. Объем субсидии из федерального бюджета, приходящийся на одного работника списочного состава в 2009 г.
4. Ставка налога по УСНО
5. Условия для выкупа арендуемых помещений

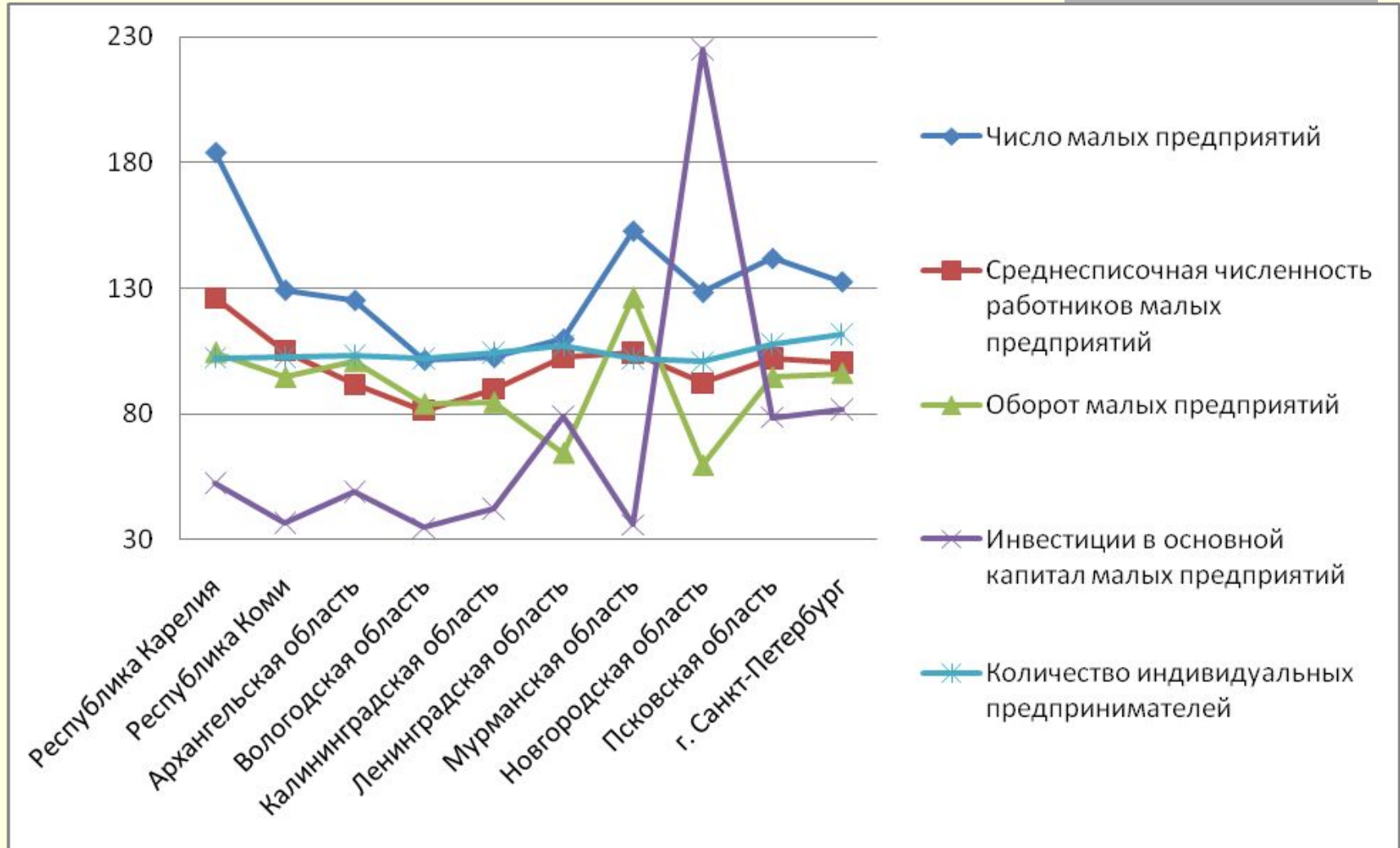
РЕЙТИНГ РЕГИОНОВ СЗФО ПО «ДЕЙСТВИЮ ВЛАСТЕЙ»



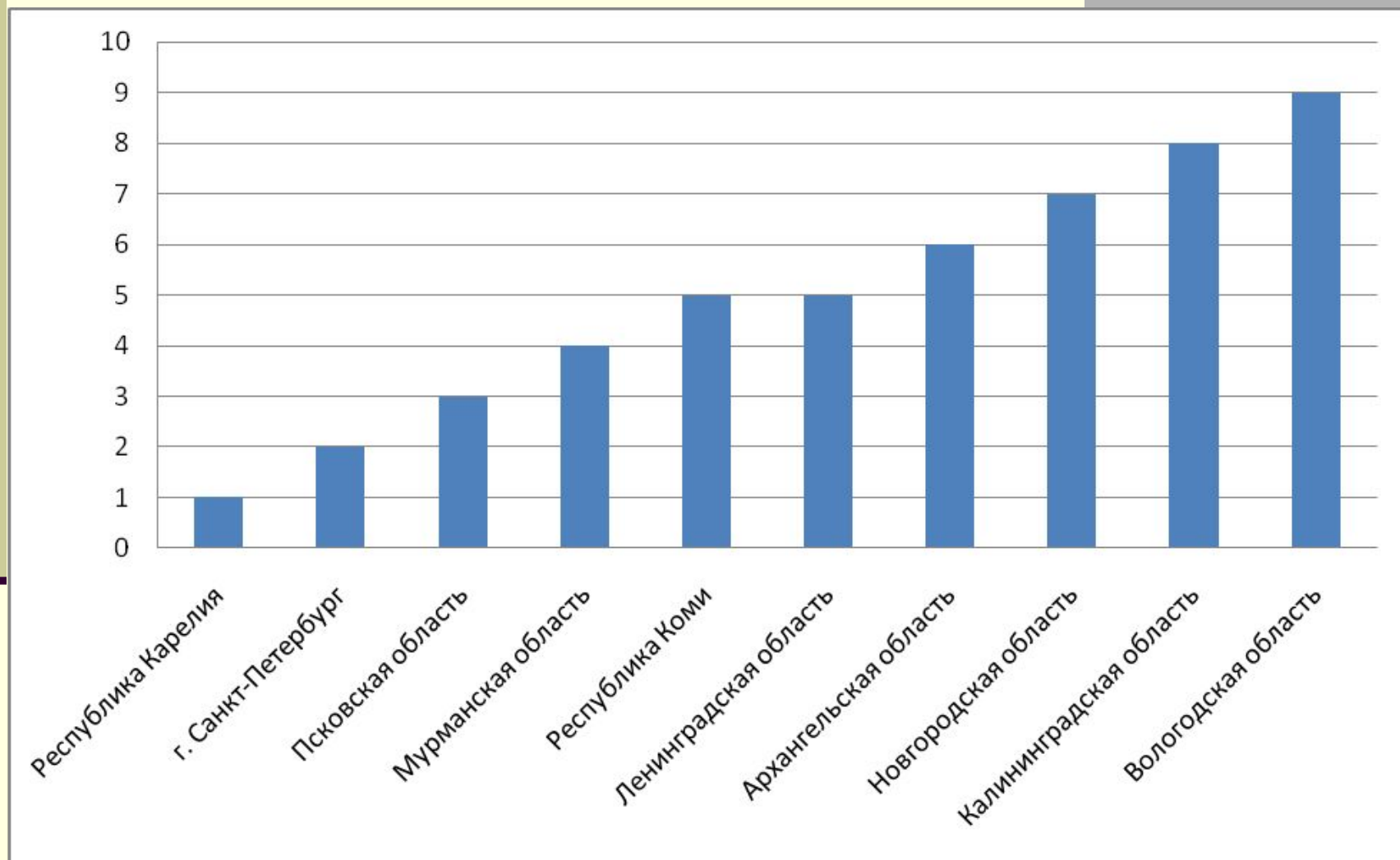
ПОКАЗАТЕЛИ РЕЙТИНГА РЕГИОНОВ СЗФО «РЕАКЦИЯ БИЗНЕСА»

1. Динамика числа малых предприятий (с учетом микропредприятий) в 2009 г. к 2008 г.
2. Динамика численности работников списочного состава малых предприятий (с учетом микропредприятий) в 2009 г. к 2008 г.
3. Динамика оборота малых предприятий (с учетом микропредприятий) в 2009 г. к 2008 г.
4. Динамика инвестиций в основной капитал малых предприятий (с учетом микропредприятий) в 2009 г. к 2008 г.
5. Динамика количества индивидуальных предпринимателей в 2009 г. к 2008 г.

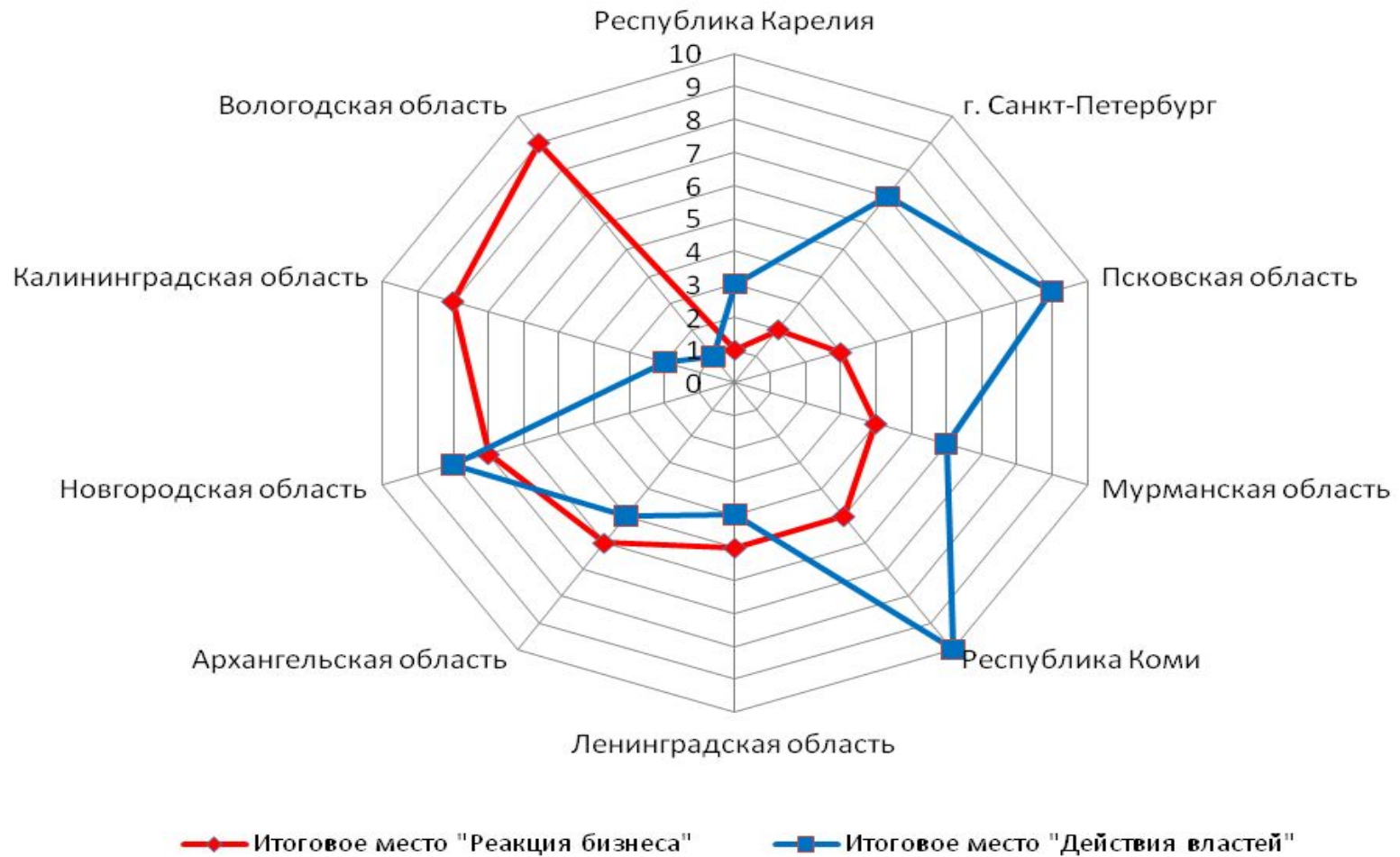
Динамика основных показателей малых предприятий в 2009 г. к 2008 г.



Рейтинг регионов «Реакция бизнеса» по динамике показателей предприятий малого бизнеса



Рейтинги регионов «Действие властей» и «Реакция бизнеса»



Группировка регионов по результатам сопоставления рейтингов «Действие властей» и «Реакция бизнеса»

Первая группа – некоторое соответствие рейтингов.

Регионы: Архангельская, Ленинградская, Новгородская, Мурманская области и Республика Карелия.

Вторая группа – существенное несоответствие рейтингов.

Регионы: Санкт-Петербург, Республика Коми, Псковская и Калининградская области.

Третья группа – полное несоответствие рейтингов.

Регионы: Вологодская область.



СПАСИБО

ЗА ВНИМАНИЕ !!!