


Полушария большого мозга

A decorative graphic element consisting of a solid teal horizontal bar, followed by a white horizontal bar, and then three thin, parallel teal horizontal lines.

ОТДЕЛЫ ГОЛОВНОГО МОЗГА	ФУНКЦИИ
Продолговатый мозг	
Мост	
Средний мозг	
Промежуточный мозг	
Мозжечок	
Кора больших полушарий	

ОТДЕЛЫ ГОЛОВНОГО МОЗГА

ФУНКЦИИ

Продолговатый мозг

Мост

Средний мозг

Промежуточный мозг

Мозжечок

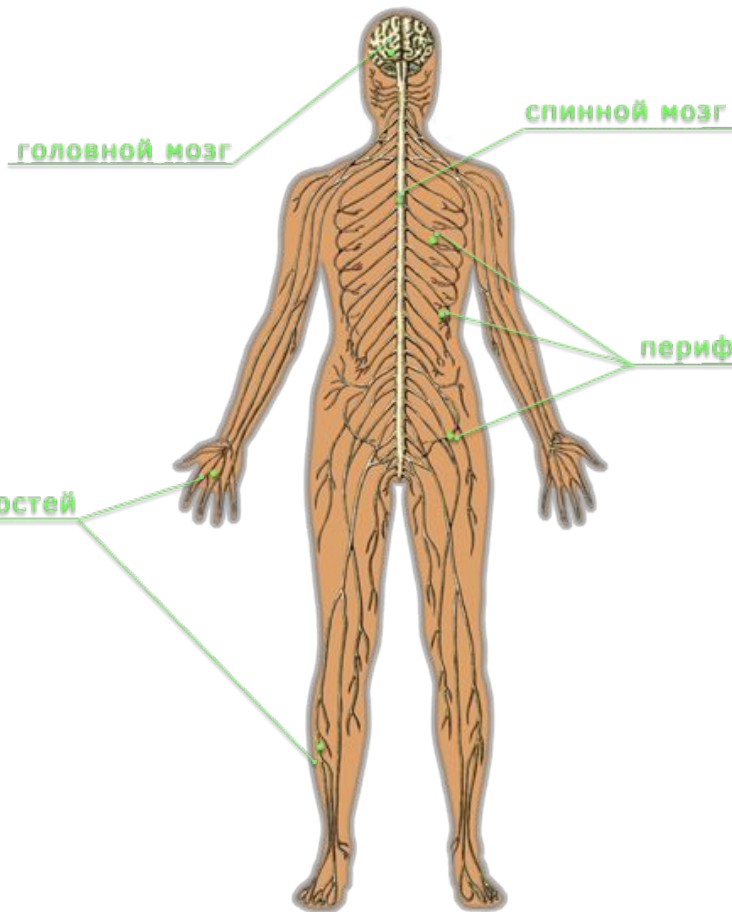
Кора больших полушарий





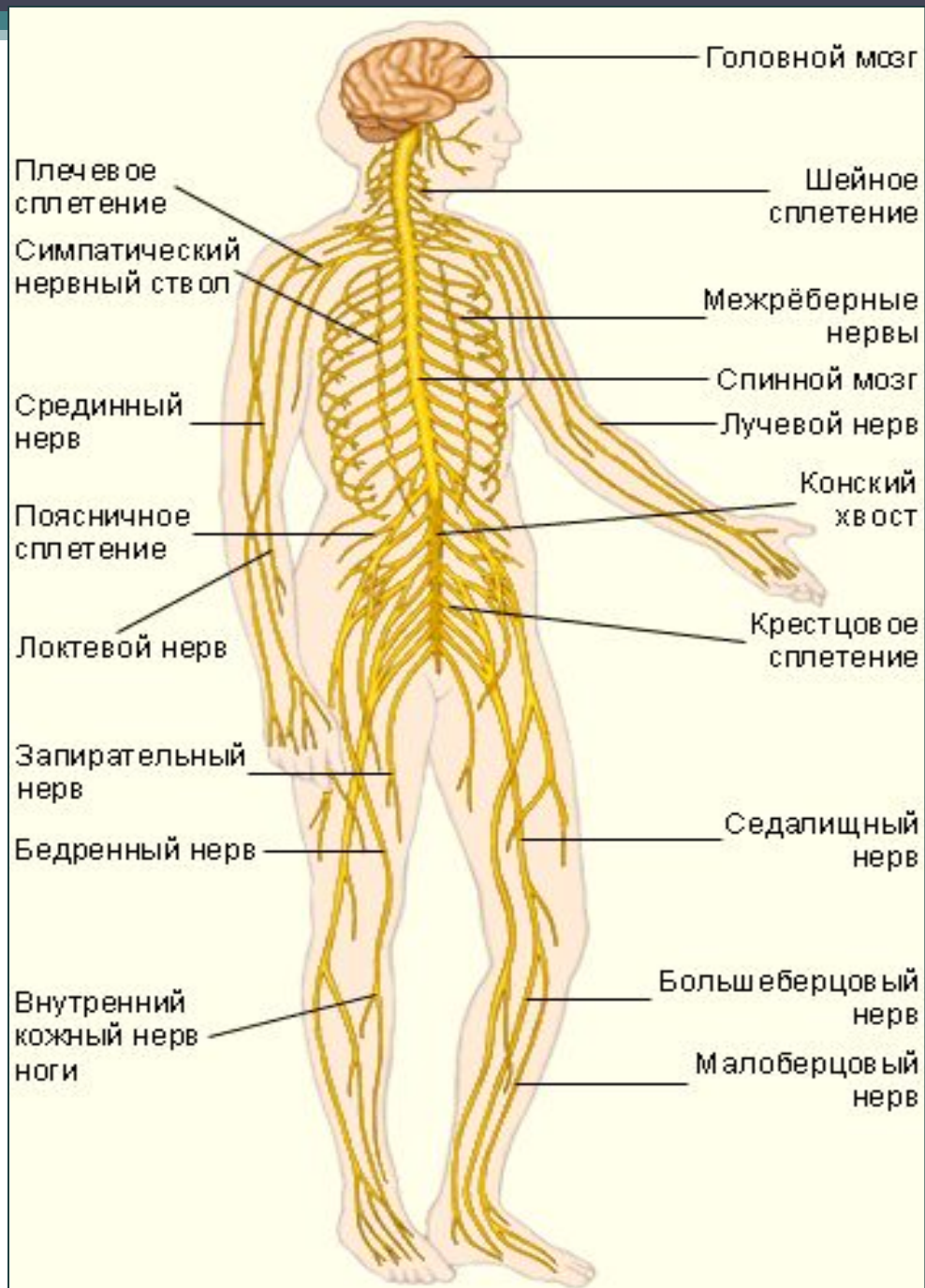
И. М. Сеченов

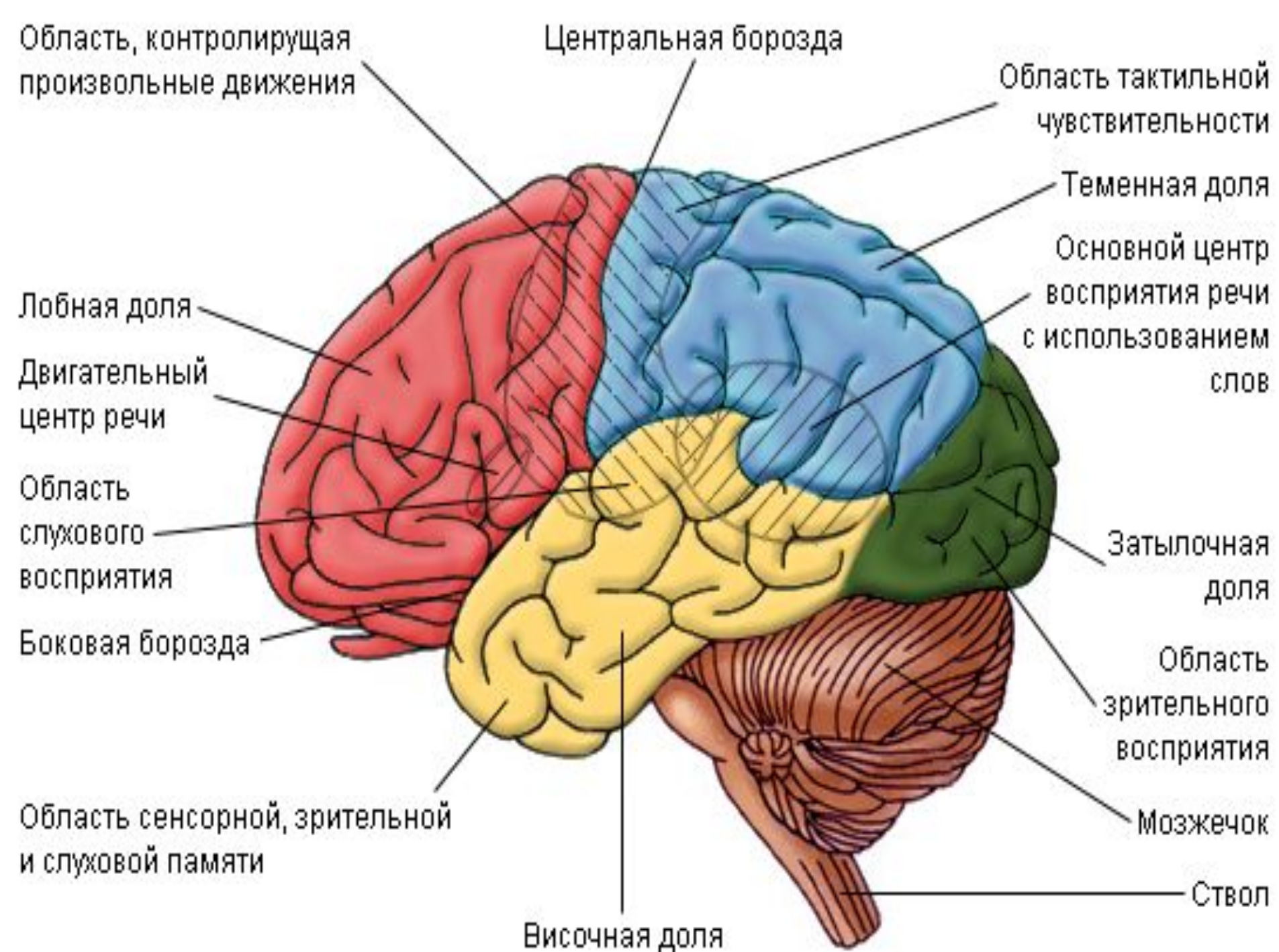


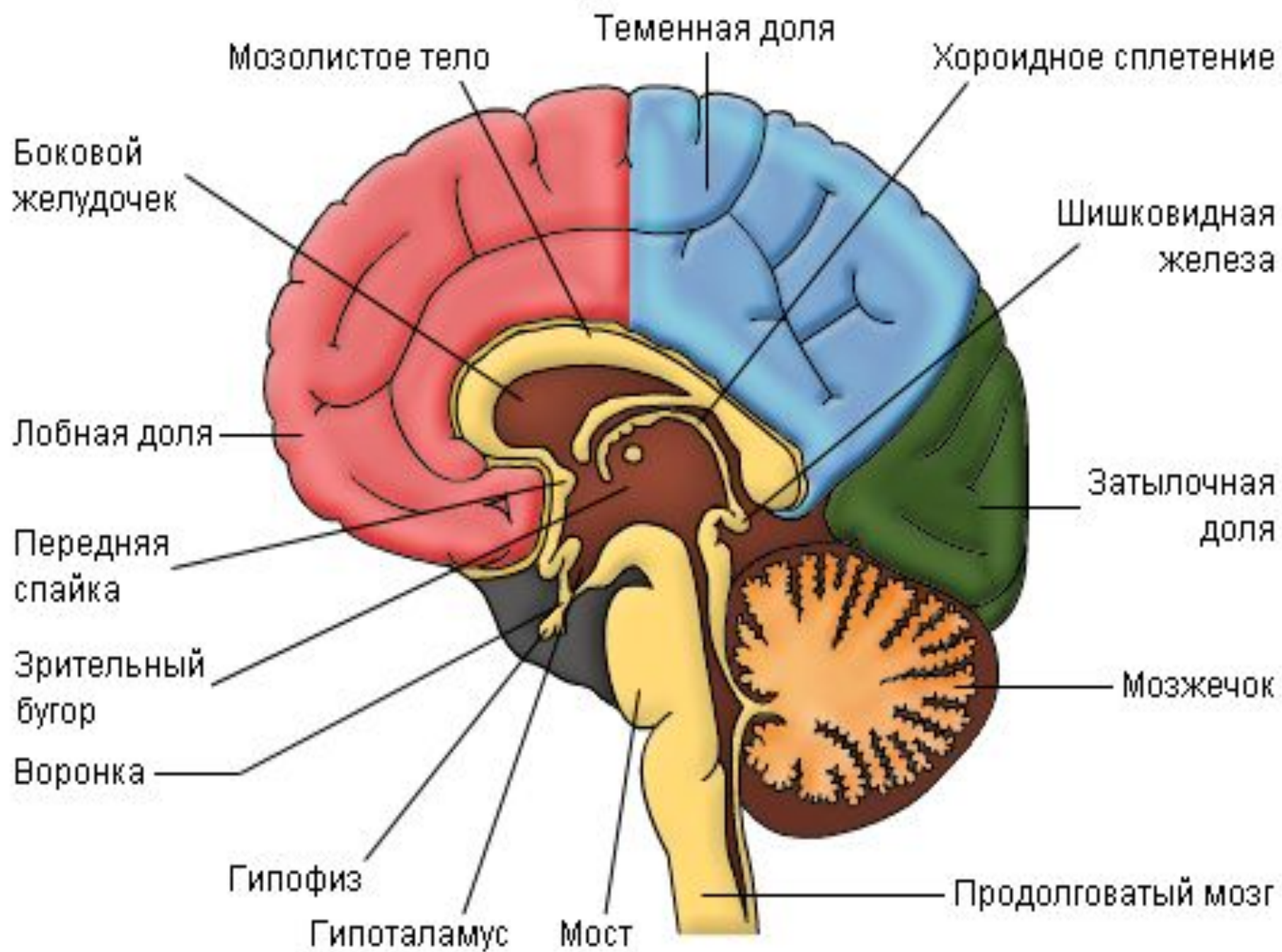


Вспомни

Спина́льный мозг похож на длинный шнур, образованный нервной тканью. Он находится в позвоночном канале: сверху спинной мозг переходит в продолговатый мозг, а внизу оканчивается на уровне 1–2-го поясничного позвонка. Спина́льный мозг состоит из серого и белого вещества, а в центре его проходит канал, заполненный спинномозговой жидкостью







ДОЛИ КОРЫ БОЛЬШИХ ПОЛУШАРИЙ ГОЛОВНОГО МОЗГА	ФУНКЦИИ
затылочная	
височная	
теменная	
лобная	

Домашнее задание

- Страница 66-69
- Сообщение о свойствах мозга
- Тест для проверки знаний из 5 вопросов