

Многозадачная
операционная система Windows

Операционная система

ОС - комплекс взаимосвязанных системных программ, назначение которого — организовать взаимодействие пользователя с компьютером и выполнение всех других программ.

Функции ОС:

- осуществление диалога с пользователем;
- ввод-вывод и управление данными;
- планирование и организация процесса обработки программ;
- распределение ресурсов (оперативной памяти и кэша, процессора, внешних устройств);
- запуск программ на выполнение;
- всевозможные вспомогательные операции обслуживания;
- передача информации между различными внутренними устройствами;
- программная поддержка работы периферийных устройств (дисплея, клавиатуры, дисковых накопителей, принтера и др.).



Интерфейс – взаимодействие между участниками компьютерной системы

Аппаратный интерфейс – взаимодействие между узлами

Программный интерфейс – взаимодействие между программами

Аппаратно-программный интерфейс – взаимодействие между аппаратурой и программами

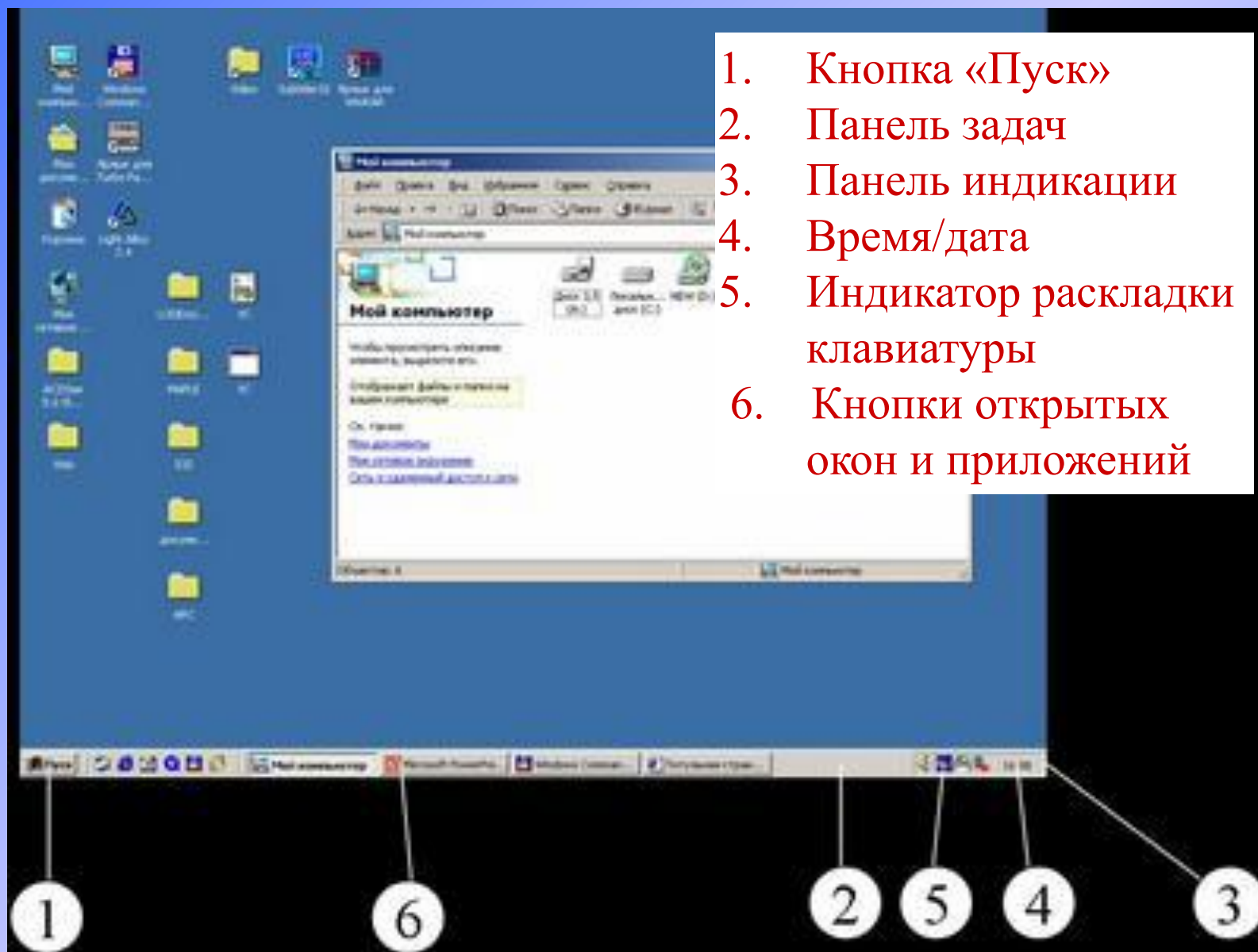
Интерфейс пользователя – взаимодействие человека с программой и программы с человеком

OC MS Windows

Особенности ОС MS Windows:

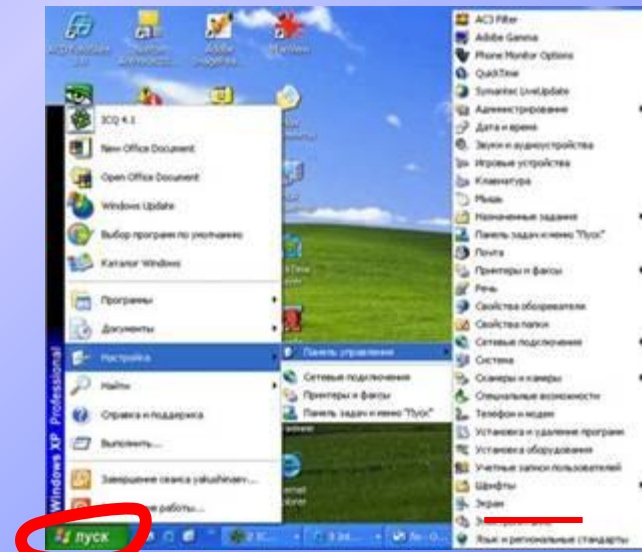
- Многозадачность
- Единый программный интерфейс
- Единый интерфейс пользователя
- Графический интерфейс пользователя
- Единый аппаратно-программный интерфейс

Элементы управления Рабочего стола

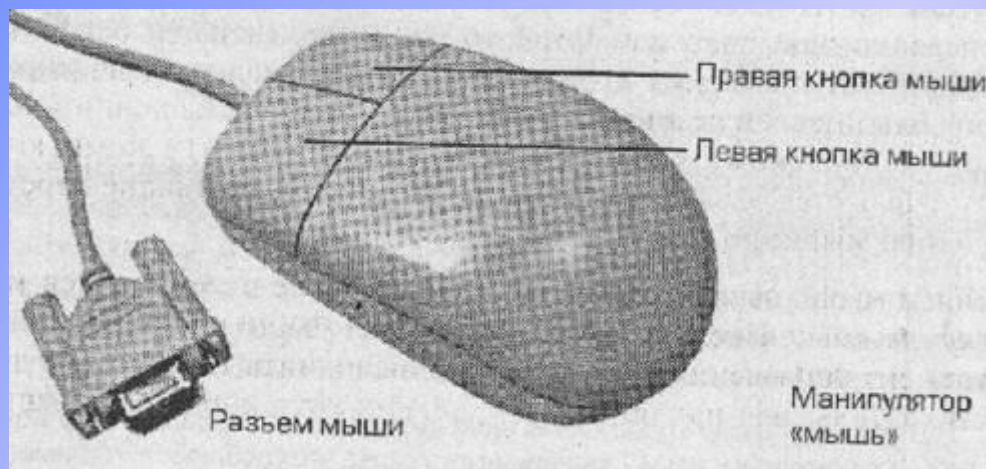


«Настройка Рабочего стола и экрана»

- ❖ Щелкните кнопку **Пуск**.
- ❖ Подведите указатель мыши к пункту **Настройка/Панель управления**.
- ❖ На панели управления можно настроить параметры рабочего стола и экрана. Для этого используется компонент «Экран».
- ❖ Щелкните по компоненту **Экран** левой кнопкой мыши.
- ❖ В открывшемся диалоговом окне **Свойства: Экран** можно выбрать тему, определяющую общий внешний вид рабочего стола. Тема задает фон, заставку, используемые в окнах системные шрифты, цвета и объемные эффекты, внешний вид значков и указателей мыши, а также звуковые эффекты. Можно настраивать темы, изменяя отдельные элементы. Выберите тему **Windows Classic** – тему, интерфейс которой применялся на протяжении многих версий данной операционной системы.
- ❖ Во вкладке **Рабочий стол** можно выбрать фон для рабочего стола и настроить элементы. В списке **Фоновый рисунок** выберите **WindowsXP**.
- ❖ Во вкладке **Заставка** можно выбрать картинку, которая будет появляться после какого-то определенного времени (оно также настраивается) вашего бездействия. Выберите **Метаморфозы**.
- ❖ Во вкладке **Параметры** можно указать количество цветов, изменить разрешение экрана. Разрешение экрана – это величина (измеряется в точках), определяющая количество информации, выводимое на экран монитора.
- ❖ Щелкните кнопку **Дополнительно**. Здесь задается частота обновления для монитора – частота смены изображения на экране для устранения мерцания.



Работа с объектами с помощью мыши



Указатели мыши

	стандартный указатель		невозможность выполнения операции
	справка по объекту		изменение границ окна
	перемещение объекта		 ожидание

Работа с объектами с помощью мыши

Приемы управления мышью

Действие

Результат

Наведение указателя	Всплывающая подсказка
Щелчок	Выделение
Двойной щелчок	Запуск, выполнение
Перетаскивание	Перемещение
Протягивание	Изменение
Правый щелчок	Контекстное меню
Специальное перетаскивание	Перемещение / копирование / создание ярлыка

До свидания!
Успехов Вам!