

# ACCESS

Запросы на удаление



# Виды запросов на изменение



Запросы на изменение бывают следующих видов:

- На удаление записей из таблиц;
- На обновление существующих записей;
- На добавление новых записей в существующие таблицы;
- На создание новых таблиц.

# Запросы на удаление

## Пример 1



В базе данных «Деканат» создать запрос, удаляющий из всех таблиц записи о студенте Неделкове.

Будем рассматривать вариант, когда каскадное удаление разрешено, то есть при удалении записи о студенте из главной таблицы «Студенты», все связанные с ним записи из подчиненных таблиц также удаляются. То есть, одновременно удаляются связанные записи из подчиненных таблиц «Сессия», «Общежитие» и «Стипендия».

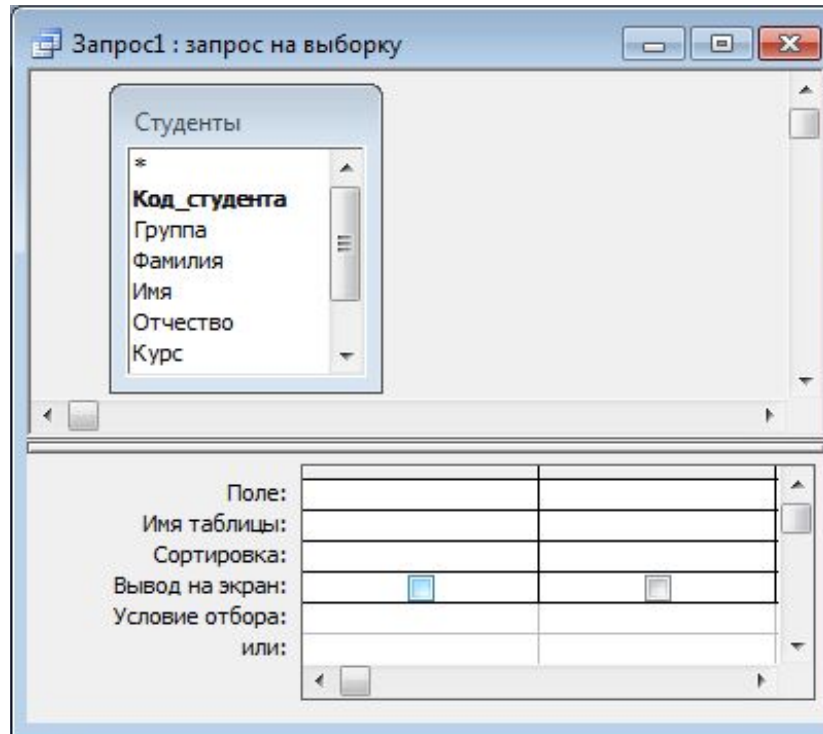
Разрешено каскадное удаление связанных записей или нет, задается при установке связей между таблицами.



# Создание запроса на удаление

## Пример 1

Для создания запроса на удаление перейдите в режим конструктора и добавьте в бланк запроса таблицу «Студенты».

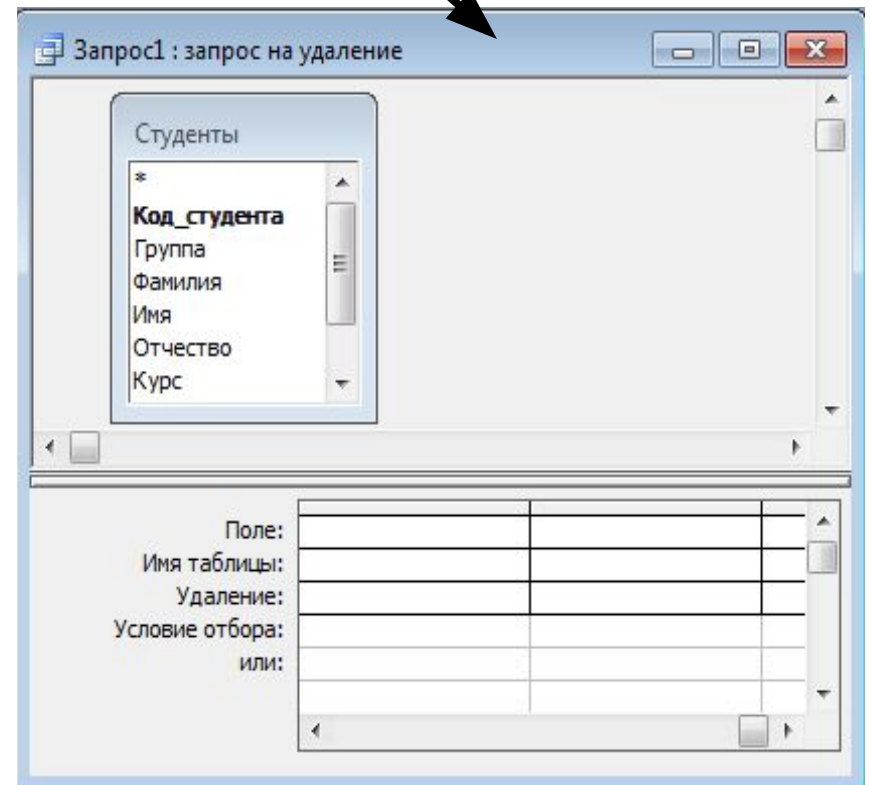
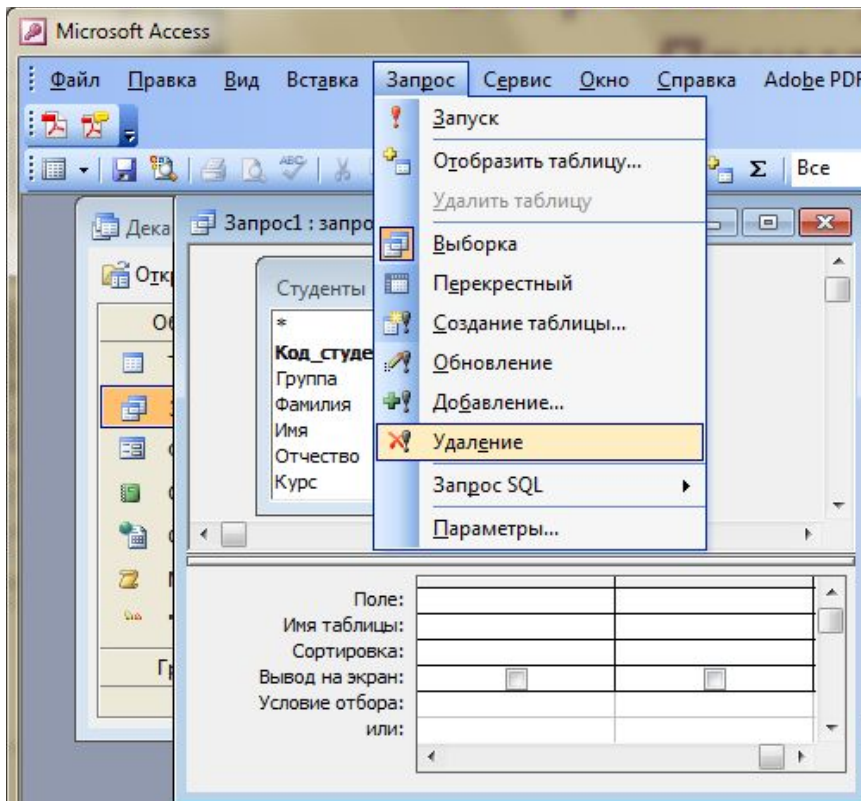


# Изменение типа запроса

## Пример 1



Измените тип запроса. Для этого выполните команду Запрос, Удаление. Запрос станет таким:

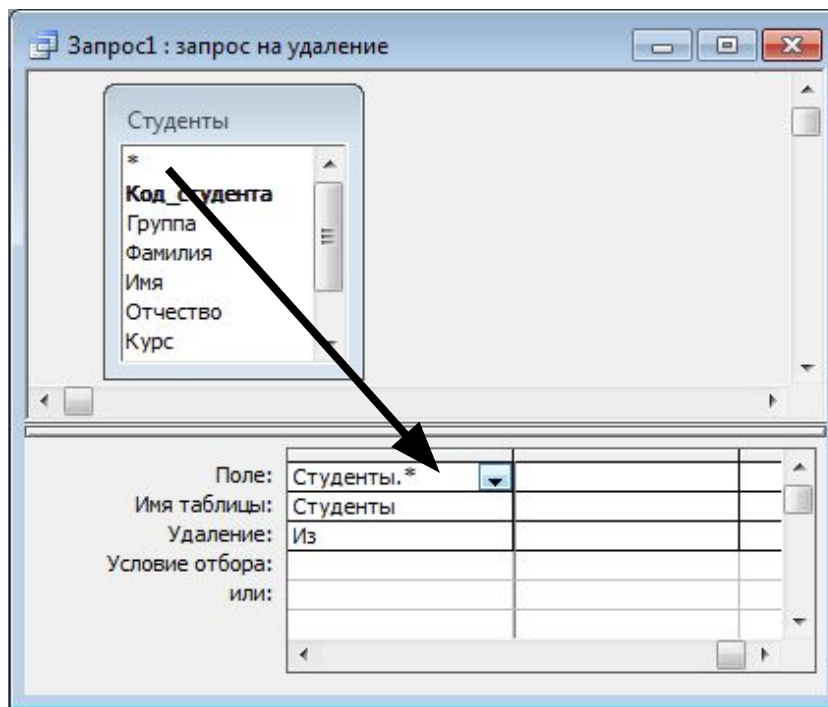


# Перенос всех полей в бланк

## Пример 1



Перетащите знак «звездочка» (\*) из списка полей в бланк запроса. В строке Удаление в этом поле появляется значение Из

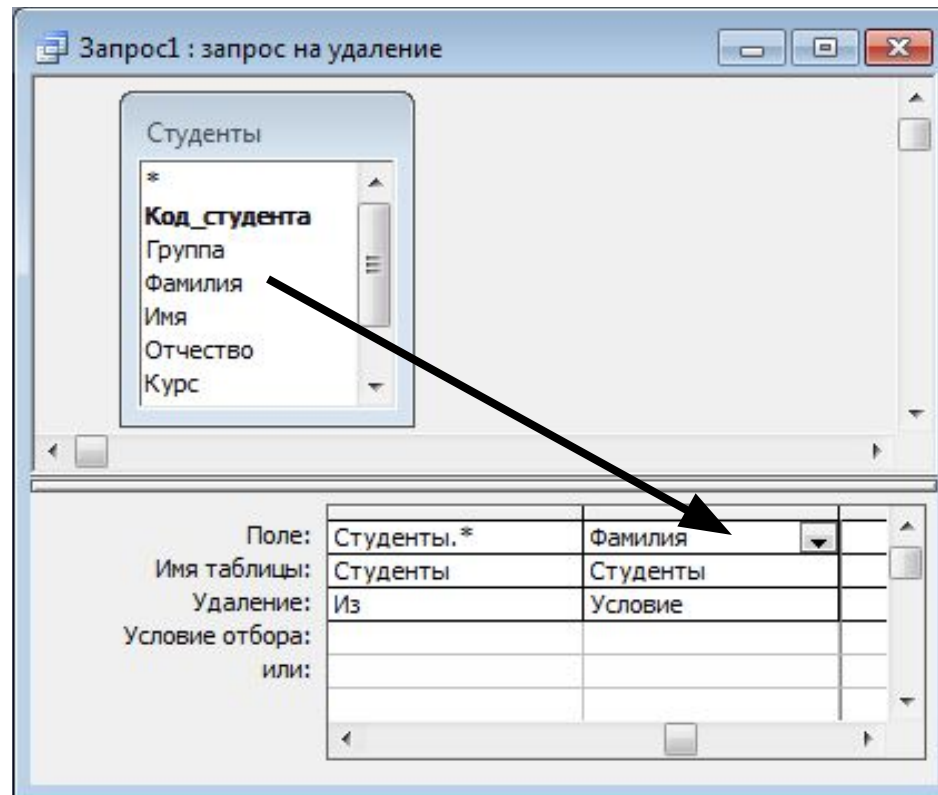


# Перенос поля, по которому будет отбор

## Пример 1



Перетащите поля, для которых необходимо установить условия отбора, в бланк запроса. У нас это поле Фамилия. В строке Удаление в этом поле появляется значение Условие.



# Ввод условия отбора

## Пример 1



Введите условие в строку Условие отбора. У нас – Неделков.

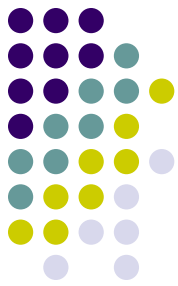
Запрос1 : запрос на удаление

Студенты

- \*  
Код\_студента  
Группа  
Фамилия  
Имя  
Отчество  
Курс

Поле:	Студенты.*	Фамилия	
Имя таблицы:	Студенты	Студенты	
Удаление:	Из	Условие	
Условие отбора:		"Неделков"	
или:			

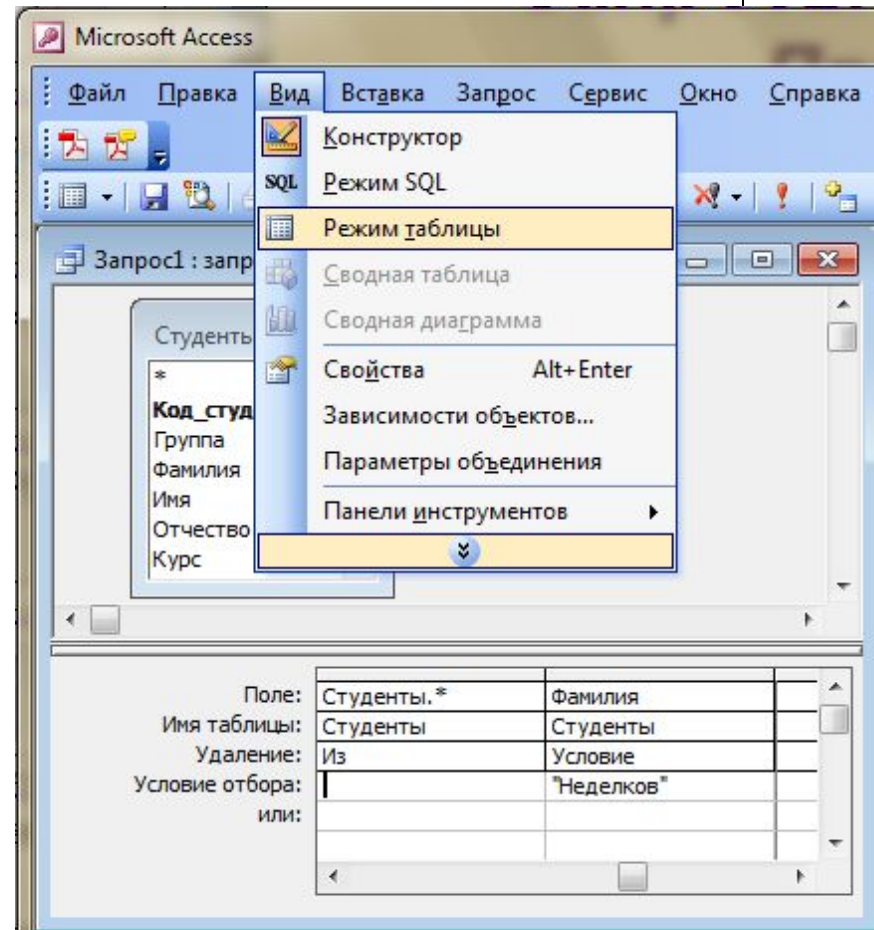




# Запрос в режиме таблицы

## Пример 1

При изменении записей с помощью запросов отменить операцию невозможно. Поэтому, прежде чем выполнить такой запрос, необходимо просмотреть выбранные для изменения данные. Для этого в режиме конструктора нажмите кнопку Вид, Режим таблицы.



# Выполнение запроса на удаление

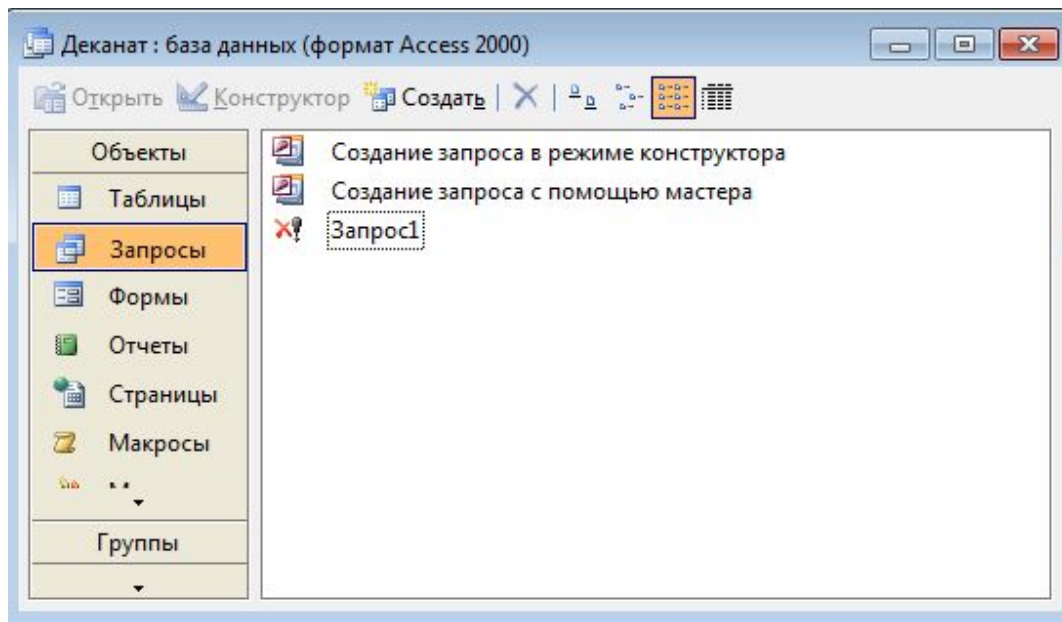
## Пример 1



Запрос на удаление в режиме таблицы:

Запрос1 : запрос на удаление									
	Код_студента	Группа	Студенты.Фам	Имя	Отчество	Курс	Пол	Дата_рождения	Поле0
	111119	9703	Неделков	Руслан	Борисович	1	м	05.09.1973	Неделков
▶						0			

Закройте запрос, затем выполните его.

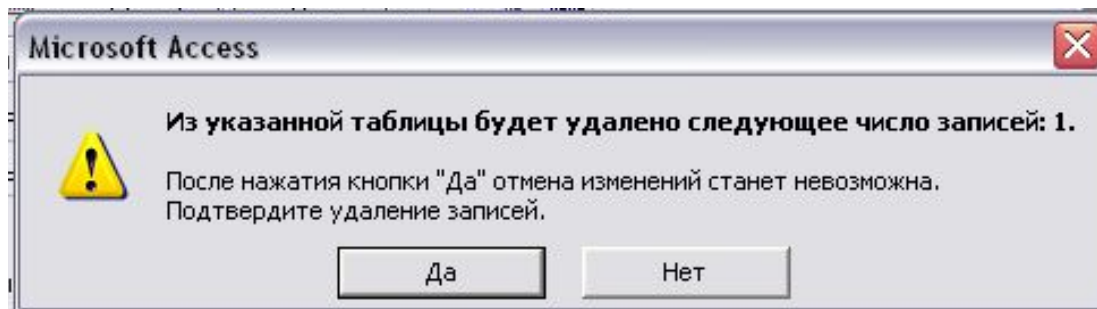
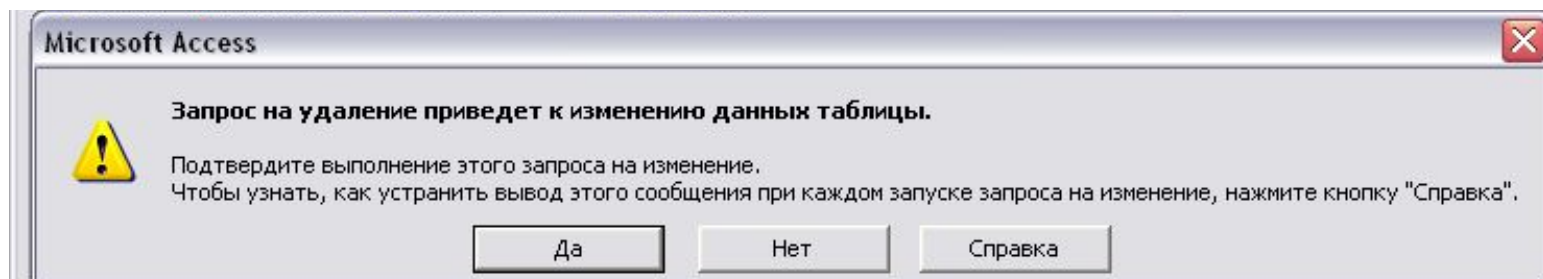


# Подтверждение удаления

## Пример 1



Дважды подтвердите выполнение запроса на удаление.



# Проверка выполнения

## Пример 1



Чтобы проверить выполнение запроса нужно посмотреть содержимое таблиц. Ни в одной из таблиц не должно быть информации о студенте с кодом 111119

	Код_студента	Группа	Фамилия
+ 111111	9701	Астахова	
+ 111112	9701	Бугаева	
+ 111113	9701	Гоголев	
+ 111114	9703	Иванова	
+ 111115	9702	Поздняков	
+ 111116	9702	Новикова	
+ 111117	9701	Овчинникова	
+ 111118	9703	Ситников	
+ 111120	9704	Неженцев	
+ 111121	9704	Тувиченко	
+ 111122	9704	Суворов	
+ 111123	9705	Шалаев	

Запись: 8 из 17

	Код_студента	Код_экзамена	Код_преподав:
111116	Информатик	Пилипчук	
111116	Физика	Вересков	
111117	Математика	Стороженко	
111117	Философия	Краснов	
111117	Информатик	Пилипчук	
111117	Физика	Вересков	
111118	Информатик	Пилипчук	
111118	Английский	Соколова	
111120	Математика	Стороженко	
111120	Философия	Краснов	
111123	Математика	Стороженко	
111123	Информатик	Пилипчук	
111125	Математика	Стороженко	
111126	Математика	Стороженко	

Запись: 33 из 47

	Код_студента	Общежитие	Комната
+ 111111	1	104	
+ 111112	1	101	
+ 111113	1	102	
+ 111114	1	101	
+ 111115	1	102	
+ 111116	1	101	
+ 111117	1	103	
+ 111118	1	102	
+ 111120	3	20	
+ 111121	1	103	
+ 111123	3	20	
+ 111124	2	11	
+ 111127	2	11	
+ 111128	2	11	

Запись: 9 из 14