


Родники на пойме реки Сенной – живые символы села Палатово

Щербинина Татьяна
учащаяся 8 класса
МБОУ «Палатовская средняя
общеобразовательная школа»



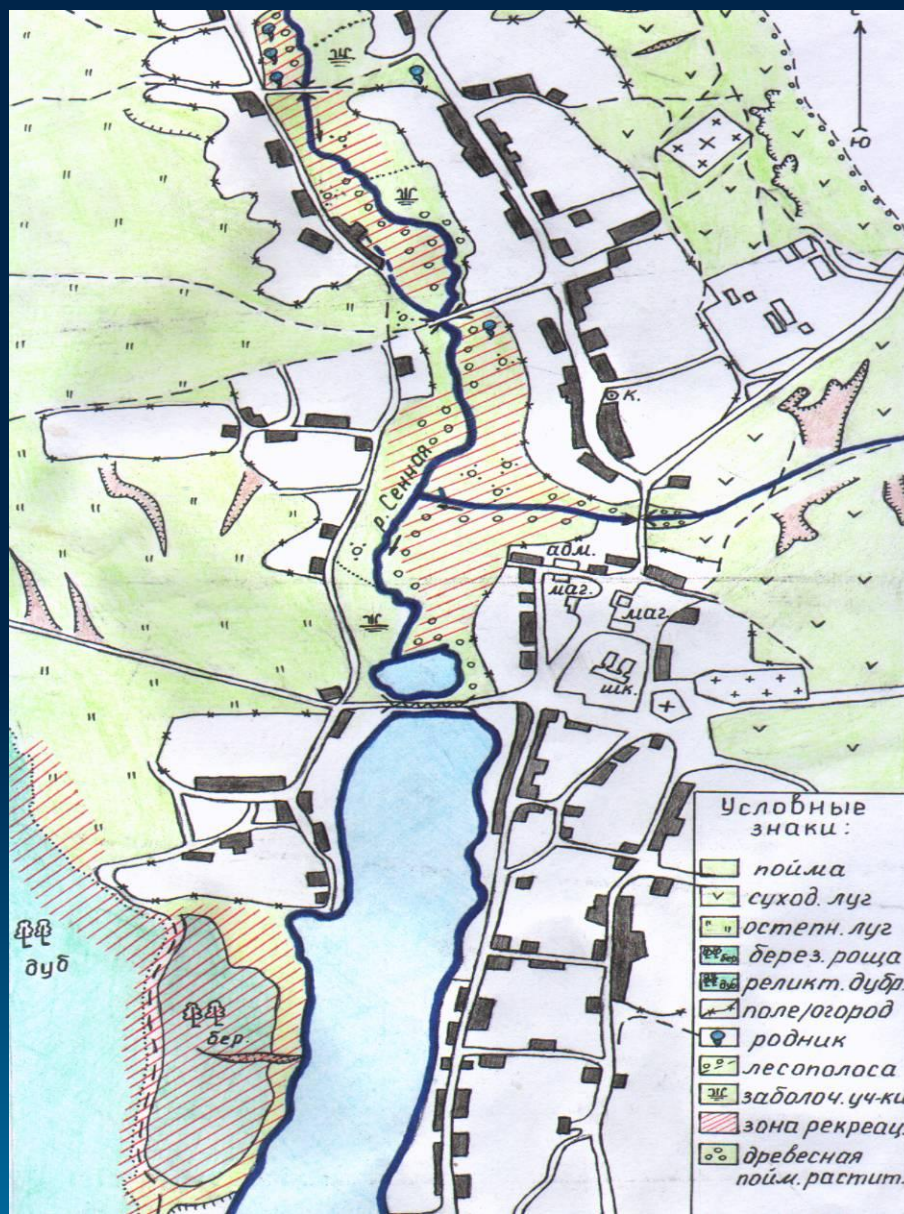


Село Палатово



*Ох, родимая
сторонка,
ты родная
сторона . . .*

Гидрологические объекты села Палатово



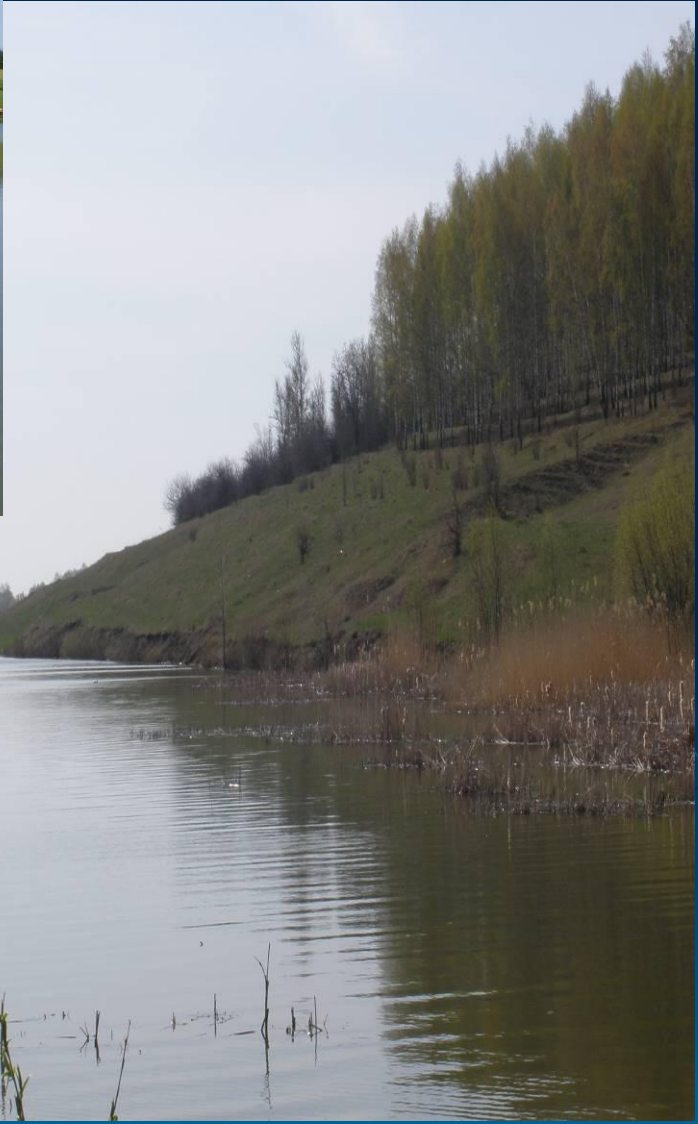
Родник в урочище Сенное















Спасибо за внимание!

