



Илири

Д А К И

Скити

МИЗИ

(Рогозен)

ТРИБАЛИ

(Вълчитрън)

Наусос (Ниси)

Сердика (София)

СЕРДИ

(Панагюрище)

МЕДИ

БЕСИ

Пуллугева (Пловдив)

Скунп (Скопие)

САТРИ

САПЕИ

ОДРИСИ

Кабиле

Ускудама (Одрин)

Ксантп

Абдера

Кипсела

ТИНИ

Бизантион (Истанбул)

Терме (Солун)

Пела

Олинт

Тракийско море (Егейско море)

Сестос

Абигос

Троя

Мраморна море

Кизик

Канугава

Истрос

Томи (Констанция)

Дурострум (Силистра)

Калатис (Мангалия)

р. Дунав

Абритус (Разград)

Одесос (Варна)

Месембрия (Несебър)

Аполония (Созопол)

Евксински пункт (Черно море)

Хан Кубрат 632 - 651 г.

М 1:18 000 000

Карта № 2



западни славяни  
 аспарухови българи  
 (660 г. - 670 г.)

източни славяни

р. Днепър

р. Дунав

южни славяни

Сердика (София)

Филипопол (Пловдив)

Константинопол Цариград

черно море

Азовско море

Фанагория (Сенная)

Херсон (Севастопол)

(Вознесенск)

българи (IV - VII в.)

р. Дон

Маяцко градище

испрагови българи (685 г. - 875 г.)

Магяри

р. Волга

Хазари

Итил (Банка)

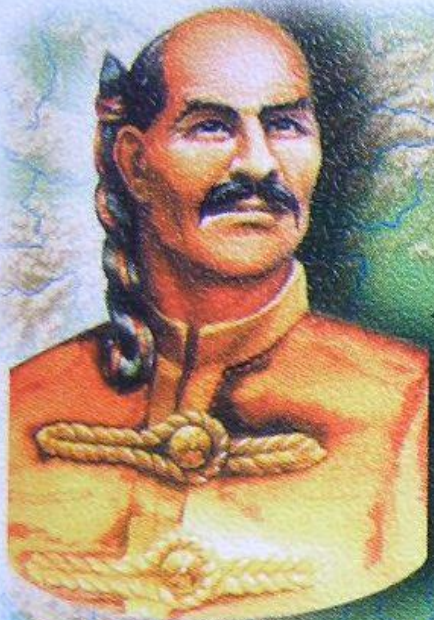
Каспийско море

Хумара (Хумаринско градище)

**БЪЛГАРИ и СЛАВЯНИ I - VII в.**

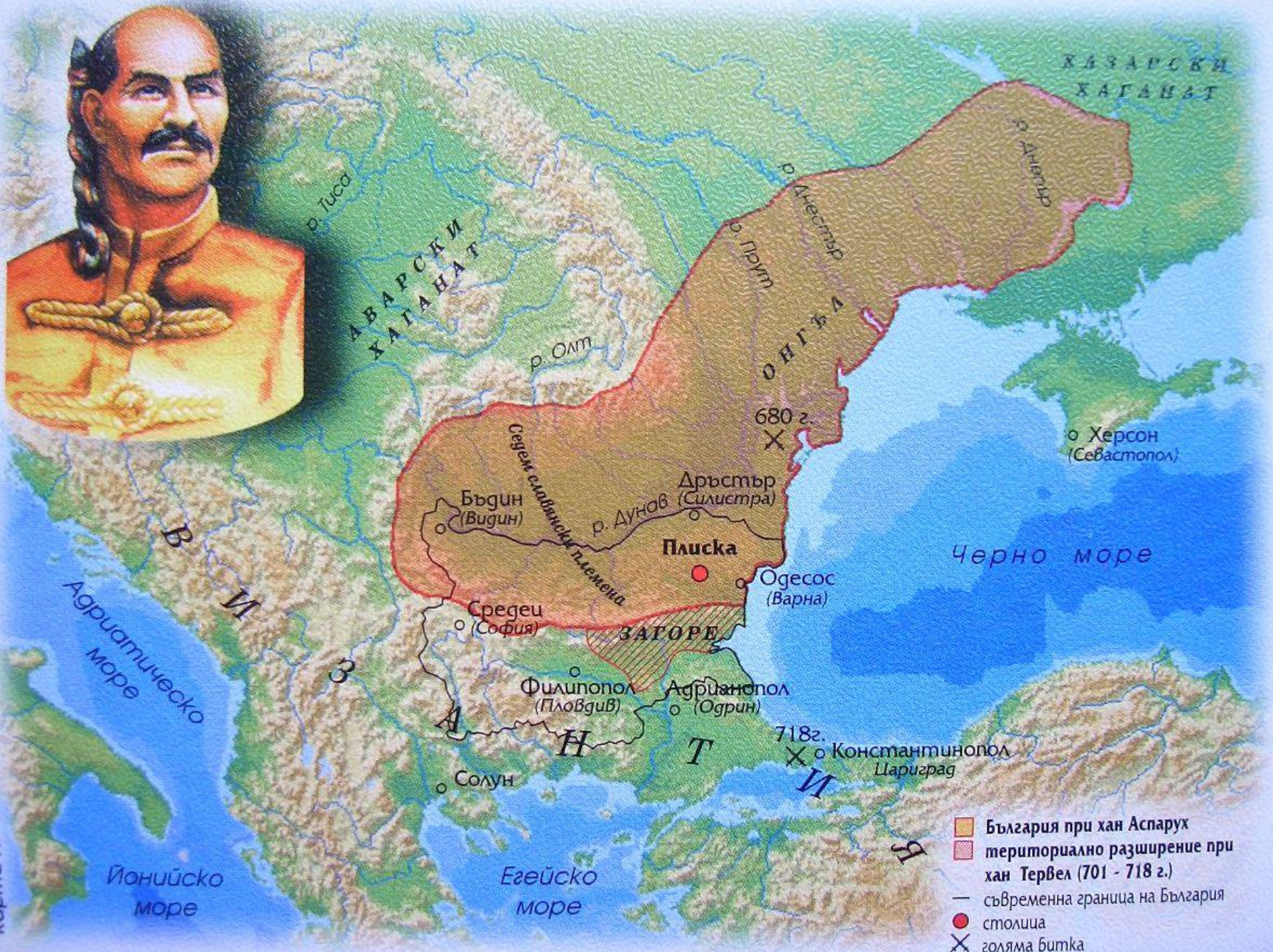
- Стара Велика България
- съвременна граница на България
- столица
- разселване на прабългарите
- нашествие на други племена

Хан Аспарух 681 - 700 г.



М 1:11 000 000

Карта № 3



КАЗАРСКИ  
ХАГАНАТ

АВАРСКИ  
ХАГАНАТ

ОНГОРИ

Херсон  
(Севастопол)

Черно море

Адриатическо  
море

Йонийско  
море

Егейско  
море

Средни славянски племена

Бъдин  
(Видин)

Дръстър  
(Силистра)

Плиска

Одесос  
(Варна)

Средец  
(София)

ЗАГОРЕ

Филипопол  
(Пловдив)

Адрианопол  
(Одрин)

Солун

718 г.  
Константинопол  
Цариград

- България при хан Аспарух
- териториално разширение при хан Тервел (701 - 718 г.)
- съвременна граница на България
- столица
- голяма битка

Хан Крум 803 - 814 г.

М 1:1 000 000

Карта № 4



Хан Омуртаг 814 - 831

ДЪРЖАВА

Солноград

АВАРИ

Хунг

Ужгород

Пеш

Будапеша

Морисена

Ченад

X 805 г.

Белград

Алба Юния

Слон

Белград

Бъдин

Видин

Дръстър

Силистра

ХЪРВАТИ

Ниш

р. Дунав

Плиска

Магарао

Варна

Черно море

СЪРБИ

Средец

София

X 809 г.

Върбишки пр.

811 г.

Филипопол

Пловдив

Одрин

Охрид

Солун

Константинопол

Цариград

Мраморно море

Ионийско море

Егейско море

- България при хан Крум и хан Омуртаг
- съвременна граница на България
- столица
- голяма битка

Хан Пресиан 836 - 852 г.

М 1:11 000 000

Карта № 5



Княз Борис 852 - 889 г.

ВЕЛИКОМОРАВИЯ

МАДЖАРИ

ХЪРВАТСКО

СЪРБИЯ

Адриатическо море

Ионийско море

В И З А Н Т И Я

Черно море

Мраморно море



- България при хан Пресиан и княз Борис
- отстъпена територия след приемане на християнството
- съвременна граница на България
- столица

Цар Симеон Велики - 893 - 927 г.

М 1:11 000 000

Карта № 6



УНГАРИЯ

ПЕЧЕНЕГИ

МАДЖАРИ

ХЪРВАТСКО

СЪРБИЯ

В И З А Н Т И Я

Адриатическо море

Йонийско море

Егейско море

Черно море

Азовско море

Мраморно море

Хунг /Ужгород/

Пеш /Будапеща/

Солноград

Белград /Алба Юпия/

Морисена /Ченад/

р. Олт

Слон

р. Днестър

р. Прут

Белград

р. Сава

Срем

Белград

Дръстър (Силистра)

Бъдин (Видин)

р. Дунав

Търновград

Варна

Раса

Ниш

Средец (София)

Плъвдив (Пловдив)

Преслав

р. Ахелой 917 г.

о Рагуза (Дубровник)

Скопие

Охрид

Драч

Одрин

о Сяр

Солун

Константинопол /Цариград/

Лариса

- България при цар Симеон Велики
- Военновременна граница към 926 г.
- съвременна граница на България
- столица
- X голяма битка

Цар Самуил - 997 - 1014 г.

М 1:11 000 000

Карта № 7



РУСКИ КНЯЖЕСТВА

УНГАРИЯ

ХЪРВАТСКО

Азовско море

Черно море

Адриатическо море

Йонийско море

Егейско море

В И З А Н Т И Я

Пеш /Будапеша/

Солноград

Морисена /Ченаг/

Белград /Алба Юпия/

р. Олт

Слон

Яш

р. Прут

р. Днестър

р. Анкер

Белград

р. Сава

Срем

Белград

Бъдин (Видин)

Дръстър (Силистра)

Раса

Ниш

р. Дунав

Търновград

Варна

Рагуза (Дубровник)

Средец (София)

Траянови Врата

986 г.

Месемврия (Несебър)

Драч

Скопие

Пльвдив (Пловдив)

Одрин

Охрид

Ключ

Константинопол Цариград

1014 г.

Солун

Лариса

- България при цар Самуил към 1000 г
- съвременна граница на България
- столица
- голяма битка

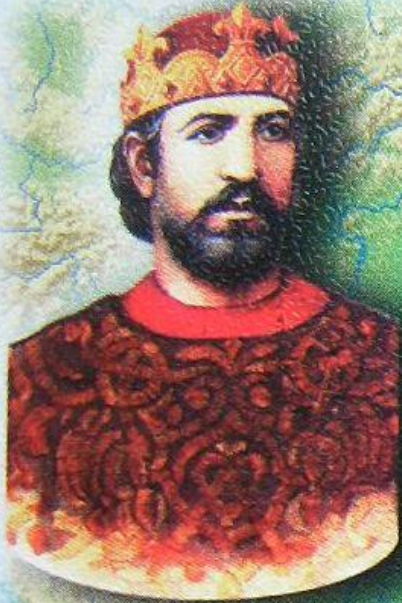




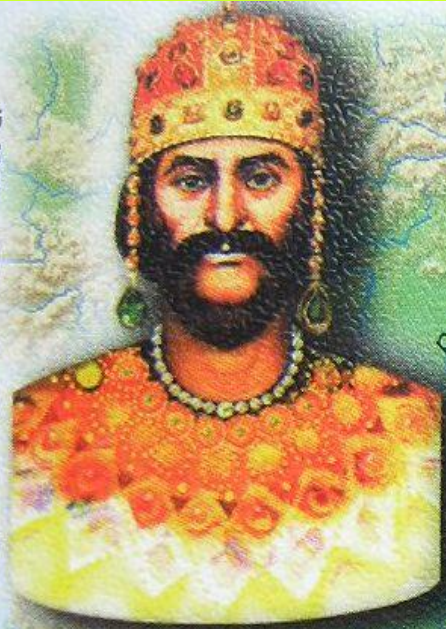
Цар Калоян - 1197 - 1207 г.

М 1:11 000 000

Карта № 9



Цар Иван Асен II - 1218 - 1241 г.



М 1:1 000 000

Карта № 10



- България при цар Иван Асен II
- територия зависима от България
- съвременна граница на България
- столица
- голяма битка



РУСКИ КНЯЖЕСТВА

ЗЛАТНА ОРДА (Татари)

УНГАРИЯ

ВЛАШКО

БОСНА

СЪРБИЯ

Черно море

Адриатическо море

Йонийско море

Егейско море

НИКЕЙСКА ИМПЕРИЯ

- България при цар Тодор Светослав
- съвременна граница на България
- столица

р. Тиса

р. Олт

р. Дунав

р. Прут

р. Днестър

р. Ангелър

о Белград

Бъдин (Видин)

Ниш

Средец (София)

Плвдив (Пловдив)

Скопие

Охрид

Солун

Търновград

Дръстър (Салистра)

Варна

Месемврия (Несебър)

Одрин

Константинопол Цариград

Мраморно море

о Белград

Херсон

Азовско море

Цар Иван Александър - 1331 - 1371 г.

М 1:11 000 000

Карта № 12



■ България (1330 - 1396 г.)  
 — съвременна граница на България  
● столица  
 1393 г. година на превземане на селище

Княз Александър I ( 1879 - 1886 )



М 1:7 000 000

Карта № 13



- България според Санстефанския и Берлинския договор**
- България според Санстефанския предварителен мирен договор
  - България след Берлинския мирен договор
  - територия присъединена към Сърбия и Румъния по Берлинския договор
  - съвременна граница на България



СЪРБИЯ

Охрид

1916 - 1918 г.

ГЪРЦИЯ

Солун (Тесалоники)

1918 г.

1912 г.

1912 г.

1913 г.

1912 г.

1912 - 1913 г.

1912 г.

1913 г.

1912 г.

1916 г.

1919 г.

Видин

Пирот

Цариврод

Босилеград

София

Пловдив

В.Търново

Силистра

Варна

Бургас

Мидия

Одрин

Енос

Истанбул

р. Дунав

р. Марица

Черно море

Мраморно море

Егейско море

