



СУБД ACCESS



Основные сведения

1. НАЗНАЧЕНИЕ ACCESS

- Основное назначение любой СУБД – обеспечить быстрый доступ к необходимой информации.



(c) WWW.OHMYGOODNESS.COM



2. ВОЗМОЖНОСТИ ACCESS

- **Определение данных** – можно определить, какая именно информация будет храниться в БД, задать структуру данных, их тип, а так же указать, как эти данные связаны между собой.
- **Обработка данных** – можно выбрать любые характеристики объектов, фильтровать и сортировать данные, можно объединить данные с другой связанной с ними информацией и вычислять итоговые значения.
- **Управление данными** – можно указать, кому разрешено знакомиться с данными, изменять их или добавлять новую информацию, можно определить правила коллективного использования данных.



3. ТИПЫ ДАННЫХ

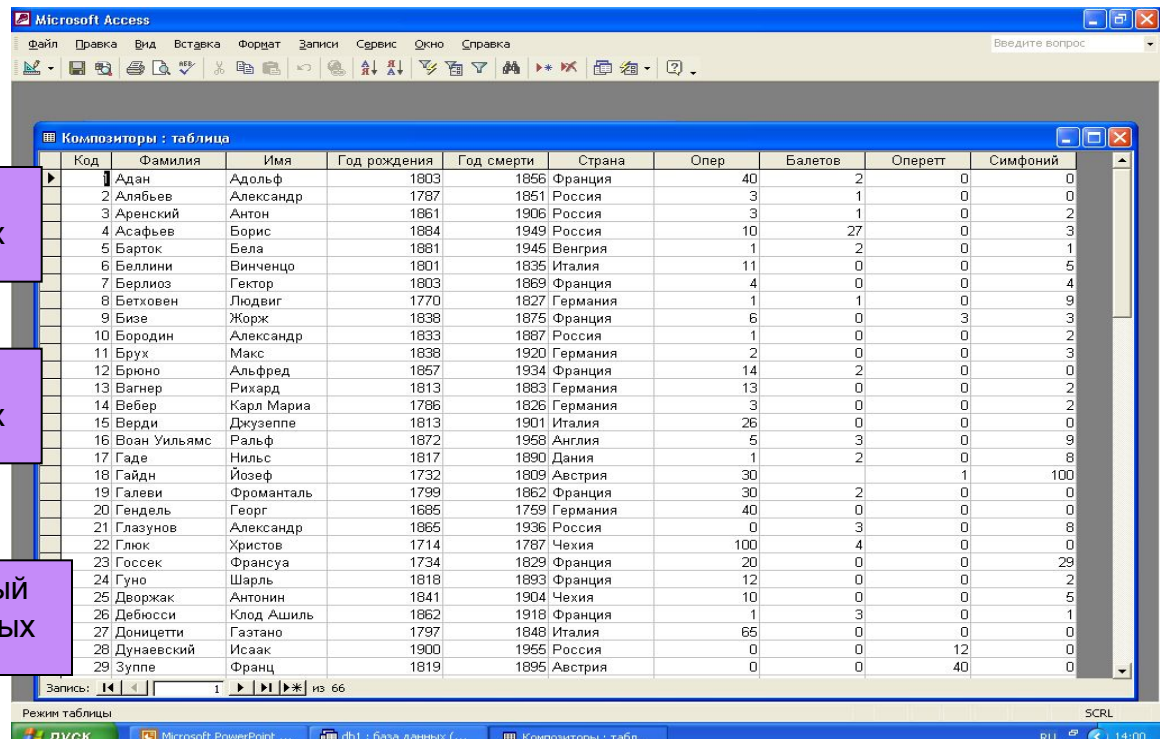
■ 1). Текстовый.

- Значения текстового данного представлено совокупностью алфавитно-цифровых символов. Длина текстовых данных не превышает 255 символов.

Текстовый тип данных

Текстовый тип данных

Текстовый тип данных



Microsoft Access

Файл Правка Вид Вставка Формат Записи Сервис Окно Справка

Введите вопрос

Композиторы : таблица

Код	Фамилия	Имя	Год рождения	Год смерти	Страна	Опер	Балетов	Оперетт	Симфоний
1	Адан	Адольф	1803	1856	Франция	40	2	0	0
2	Алябьев	Александр	1787	1851	Россия	3	1	0	0
3	Аренский	Антон	1861	1906	Россия	3	1	0	2
4	Асафьев	Борис	1884	1949	Россия	10	27	0	3
5	Барток	Бела	1881	1945	Венгрия	1	2	0	1
6	Беллини	Винченцо	1801	1835	Италия	11	0	0	5
7	Берлиоз	Гектор	1803	1869	Франция	4	0	0	4
8	Бетховен	Людвиг	1770	1827	Германия	1	1	0	9
9	Бизе	Жорж	1838	1875	Франция	6	0	3	3
10	Бородин	Александр	1833	1887	Россия	1	0	0	2
11	Брух	Макс	1838	1920	Германия	2	0	0	3
12	Брюно	Альфред	1857	1934	Франция	14	2	0	0
13	Вагнер	Рихард	1813	1883	Германия	13	0	0	2
14	Вебер	Карл Мариа	1786	1826	Германия	3	0	0	2
15	Верди	Джузеппе	1813	1901	Италия	26	0	0	0
16	Воан Уильямс	Ральф	1872	1958	Англия	5	3	0	9
17	Гаде	Нильс	1817	1890	Дания	1	2	0	8
18	Гайдн	Йозеф	1732	1809	Австрия	30	1	1	100
19	Галеви	Фроманталь	1799	1862	Франция	30	2	0	0
20	Гендель	Георг	1685	1759	Германия	40	0	0	0
21	Глазунов	Александр	1865	1936	Россия	0	3	0	8
22	Глюк	Христов	1714	1787	Чехия	100	4	0	0
23	Госсек	Франсуа	1734	1829	Франция	20	0	0	29
24	Гуно	Шарль	1818	1893	Франция	12	0	0	2
25	Дворжак	Антонин	1841	1904	Чехия	10	0	0	5
26	Дебюсси	Клод Ашиль	1862	1918	Франция	1	3	0	1
27	Доницетти	Газтано	1797	1848	Италия	65	0	0	0
28	Дунаевский	Исаак	1900	1955	Россия	0	0	12	0
29	Зуппе	Франц	1819	1895	Австрия	0	0	40	0

Запись: 1 из 66

Режим таблицы

SCRL

ПУСК Microsoft PowerPoint ... db1 : база данных: (... Композиторы : табл...

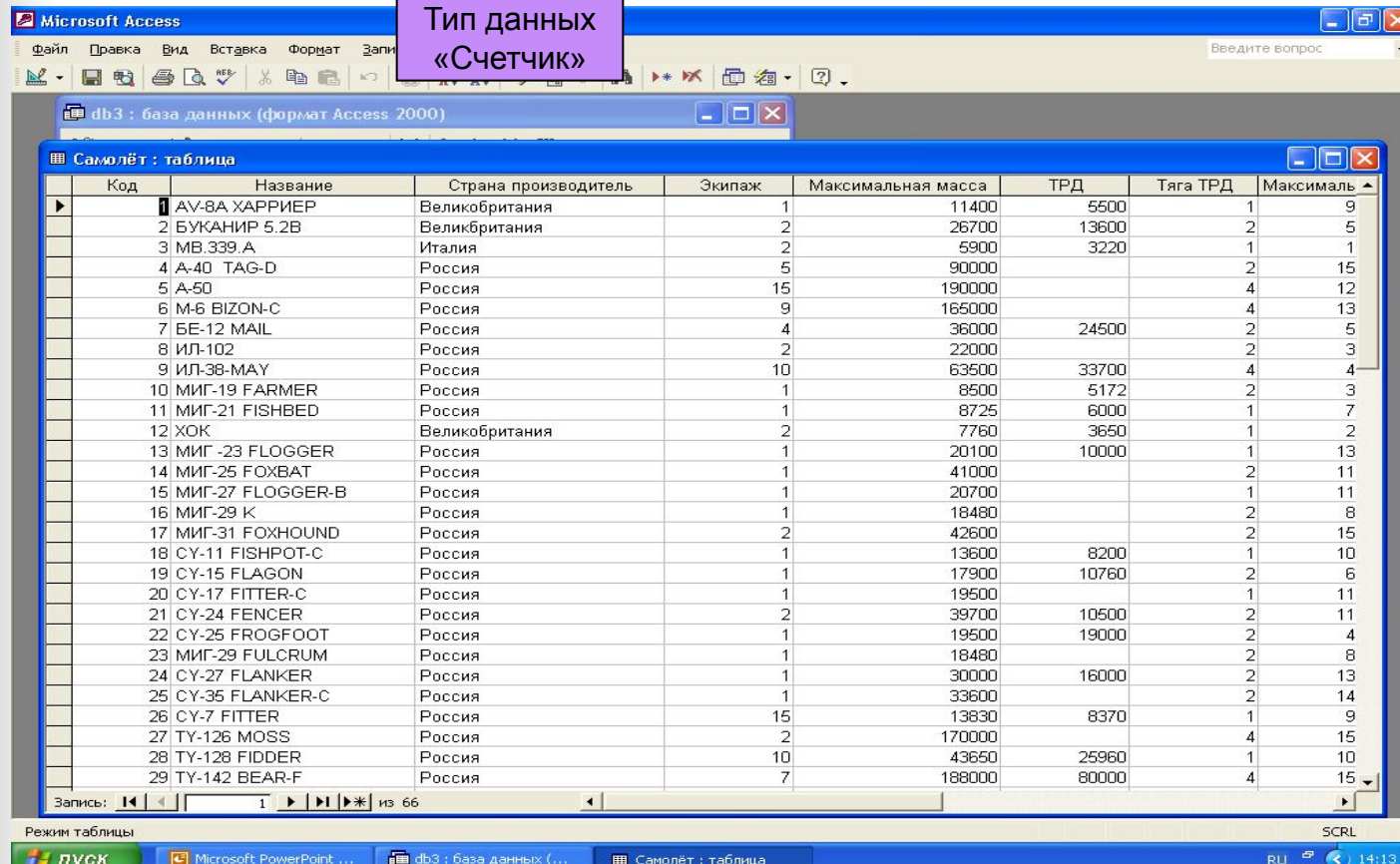
RU 14:00

3. ТИПЫ ДАННЫХ

■ 2). Счетчик.

- Используется для автоматической нумерации записей.

Тип данных «Счетчик»



db3 : база данных (формат Access 2000)

Самолёт : таблица

Код	Название	Страна производитель	Экипаж	Максимальная масса	ТРД	Тяга ТРД	Максималь
1	AV-8A ХАРРИЕР	Великобритания	1	11400	5500		9
2	БУКАНИР 5.2В	Великобритания	2	26700	13600		5
3	МВ.339.А	Италия	2	5900	3220		1
4	A-40 TAG-D	Россия	5	90000			15
5	A-50	Россия	15	190000			12
6	M-6 BIZON-C	Россия	9	165000			13
7	БЕ-12 MAIL	Россия	4	36000	24500		5
8	ИЛ-102	Россия	2	22000			3
9	ИЛ-38-МАУ	Россия	10	63500	33700		4
10	МИГ-19 FARMER	Россия	1	8500	5172		3
11	МИГ-21 FISHBED	Россия	1	8725	6000		7
12	ХОК	Великобритания	2	7760	3650		2
13	МИГ -23 FLOGGER	Россия	1	20100	10000		13
14	МИГ-25 FOXBAT	Россия	1	41000			11
15	МИГ-27 FLOGGER-B	Россия	1	20700			11
16	МИГ-29 К	Россия	1	18480			8
17	МИГ-31 FOXHOUND	Россия	2	42600			15
18	CY-11 FISHPOT-C	Россия	1	13600	8200		10
19	CY-15 FLAGON	Россия	1	17900	10760		6
20	CY-17 FITTER-C	Россия	1	19500			11
21	CY-24 FENCER	Россия	2	39700	10500		11
22	CY-25 FROGFOOT	Россия	1	19500	19000		4
23	МИГ-29 FULCRUM	Россия	1	18480			8
24	CY-27 FLANKER	Россия	1	30000	16000		13
25	CY-35 FLANKER-C	Россия	1	33600			14
26	CY-7 FITTER	Россия	15	13830	8370		9
27	TY-126 MOSS	Россия	2	170000			15
28	TY-128 FIDDER	Россия	10	43650	25960		10
29	TY-142 BEAR-F	Россия	7	188000	80000		15

Запись: 1 из 66

Режим таблицы

SCRL

Microsoft PowerPoint ... db3 : база данных (Microsoft Access 2000) Самолёт : таблица

RU 14:13

3. ТИПЫ ДАННЫХ

■ 3). Числовой.

- Используется для данных (целых и дробных), участвующих в вычислениях.

Числовой
тип
данных

Microsoft Access

Файл Правка Вид Вставка Формат Записи Сервис Окно Справка

Введите вопрос

Композиторы : таблица

Код	Фамилия	Имя	Год рождения	Год смерти	Страна	Опер	Балетов	Оперетт	Симфоний
1	Адан	Адольф	1803	1856	Франция	40		2	0
2	Алябьев	Александр	1787	1851	Россия	3		1	0
3	Аренский	Антон	1861	1906	Россия	3		1	0
4	Асафьев	Борис	1884	1949	Россия	10	27		0
5	Барток	Бела	1881	1945	Венгрия	1	2		0
6	Беллини	Винченцо	1801	1835	Италия	11		0	0
7	Берлиоз	Гектор	1803	1869	Франция	4		0	0
8	Бетховен	Людвиг	1770	1827	Германия	1	1		0
9	Бизе	Жорж	1838	1875	Франция	6		0	3
10	Бородин	Александр	1833	1887	Россия	1		0	0
11	Брух	Макс	1838	1920	Германия	2		0	0
12	Брюно	Альфред	1857	1934	Франция	14	2		0
13	Вагнер	Рихард	1813	1883	Германия	13		0	0
14	Вебер	Карл Мария	1786	1826	Германия	3		0	0
15	Верди	Джузеппе	1813	1901	Италия	26		0	0
16	Воан Уильямс	Ральф	1872	1958	Англия	5	3		0
17	Гаде	Нильс	1817	1890	Дания	1	2		0
18	Гайдн	Йозеф	1732	1809	Австрия	30			1
19	Галеви	Фроманталь	1799	1862	Франция	30	2		0
20	Гендель	Георг	1685	1759	Германия	40		0	0
21	Глазунов	Александр	1865	1936	Россия	0	3		0
22	Глюк	Христов	1714	1787	Чехия	100	4		0
23	Госсек	Франсуа	1734	1829	Франция	20		0	0
24	Гуно	Шарль	1818	1893	Франция	12		0	0
25	Дворжак	Антонин	1841	1904	Чехия	10		0	0
26	Дебюсси	Клод Ашиль	1862	1918	Франция	1	3		0
27	Доницетти	Газтано	1797	1848	Италия	65		0	0
28	Дунаевский	Исаак	1900	1955	Россия	0		0	12
29	Зуппе	Франц	1819	1895	Австрия	0	0	40	0

Запись: 1 из 66

Режим таблицы

Microsoft PowerPoint ... db1 : база данных (...)

Композиторы : табл...

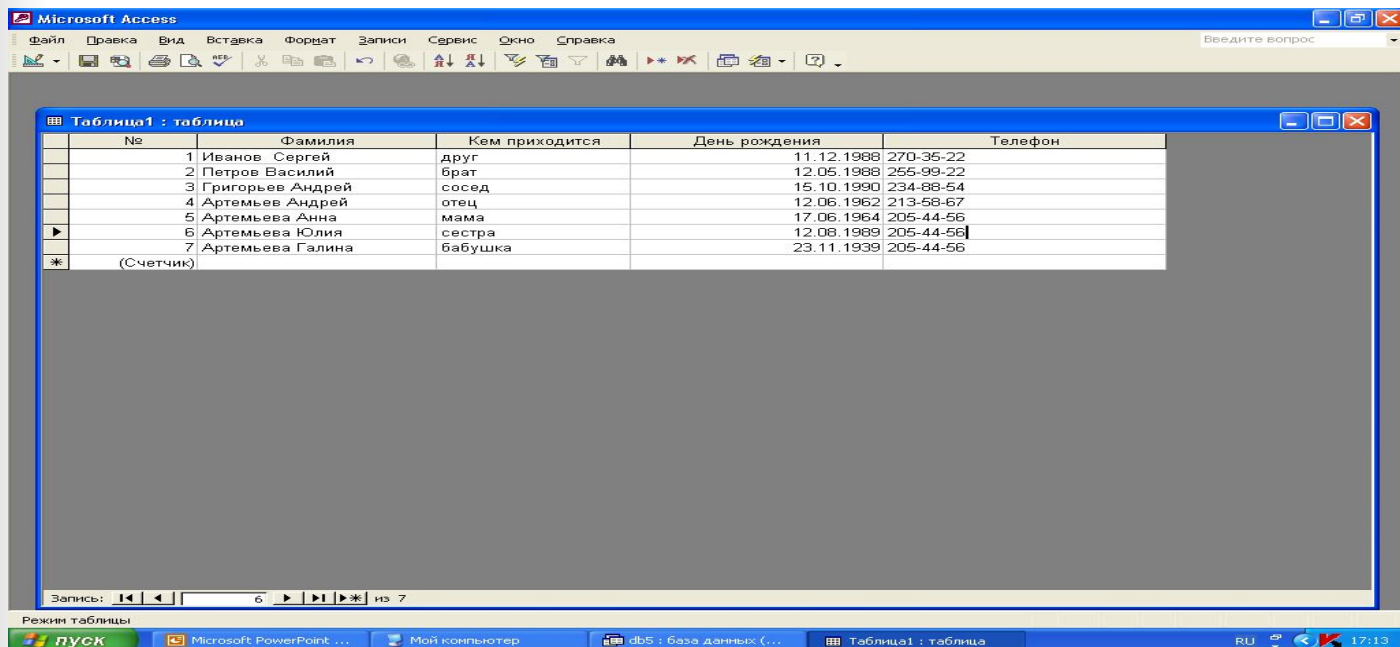
RU 14:00

3. ТИПЫ ДАННЫХ

■ 4). Дата / Время.

- Применяется для хранения времени или даты. Есть возможность производить расчеты с данными (вычислять промежуток времени между отдельными датами).

Тип данных
«Дата»



Microsoft Access

Файл Правка Вид Вставка Формат Записи Сервис Окно Справка

Введите вопрос

№	Фамилия	Кем приходится	День рождения	Телефон
1	Иванов Сергей	друг	11.12.1988	270-35-22
2	Петров Василий	брат	12.05.1988	255-89-22
3	Григорьев Андрей	сосед	15.10.1990	234-88-54
4	Артемьев Андрей	отец	12.06.1962	213-58-67
5	Артемьева Анна	мама	17.06.1964	205-44-56
6	Артемьева Юлия	сестра	12.08.1989	205-44-56
7	Артемьева Галина	бабушка	23.11.1939	205-44-56

Запись: 6 из 7

Режим таблицы

Пуск Microsoft PowerPoint ... Мой компьютер db5 : база данных ... Таблица1 : таблица RU 17:13

3. ТИПЫ ДАННЫХ

■ 5). Денежный.

- Почти тоже самое, что и числовой тип, но с фиксированным числом знаков после запятой в виде десятичной дроби и со знаком денежной единицы.



4. ОБЪЕКТЫ ACCESS

■ Таблица.

- Данные отображаются в виде таблицы, разбитой на столбцы и строки. Заголовками столбцов являются имена полей, а каждая строка представляет одну запись.

■ Запрос.

- объект, позволяющий пользователю получить нужные данные из одной или нескольких таблиц. Можно создавать запросы на выборку, удаление или добавление данных;



4. ОБЪЕКТЫ ACCESS

■ Форма.

- Электронный вариант бумажного бланка, который используется для ввода, изменения и просмотра информации.

■ Отчет.

■ Макрос.

■ Модуль.

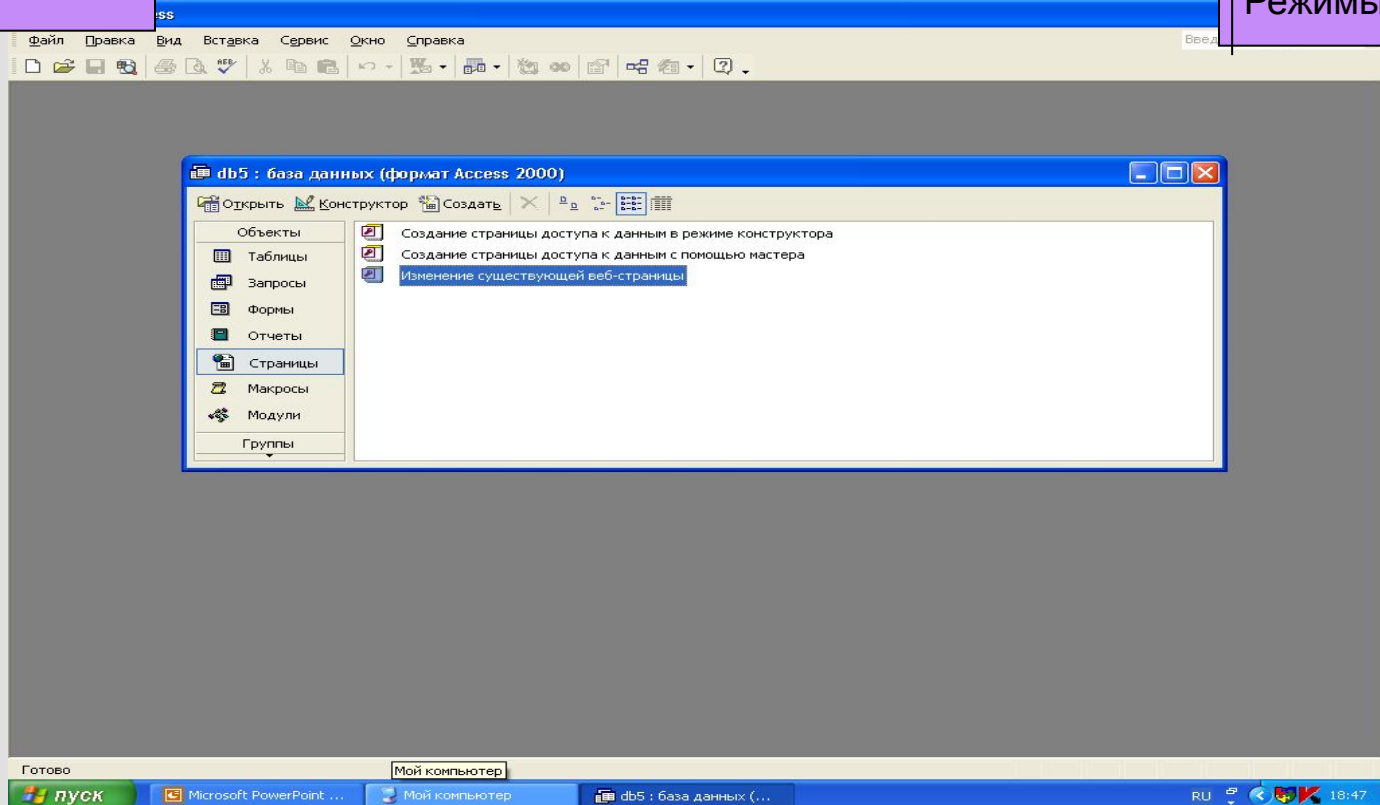


5. РЕЖИМЫ ПРОСМОТРА

- **Оперативный режим (обычный).**
 - Предназначен для просмотра, выбора, ввода и изменения информации).
- **Режим конструктора.**
 - Предназначен для создания и просмотра структуры БД.

Объекты

Режимы



Домашнее задание



- «Практические задания Access»
Аверсэв

