

Древнерусская иконопись

Дам тебе я на дорогу
Образок святой:
Ты его, моляся Богу,
Ставь перед
собой...



Слово «икона» («эйкон») греческого происхождения, оно означает «образ».





**Канон – система правил
создания икон.**

Прямая перспектива





Андрей
«Тро

Молитва



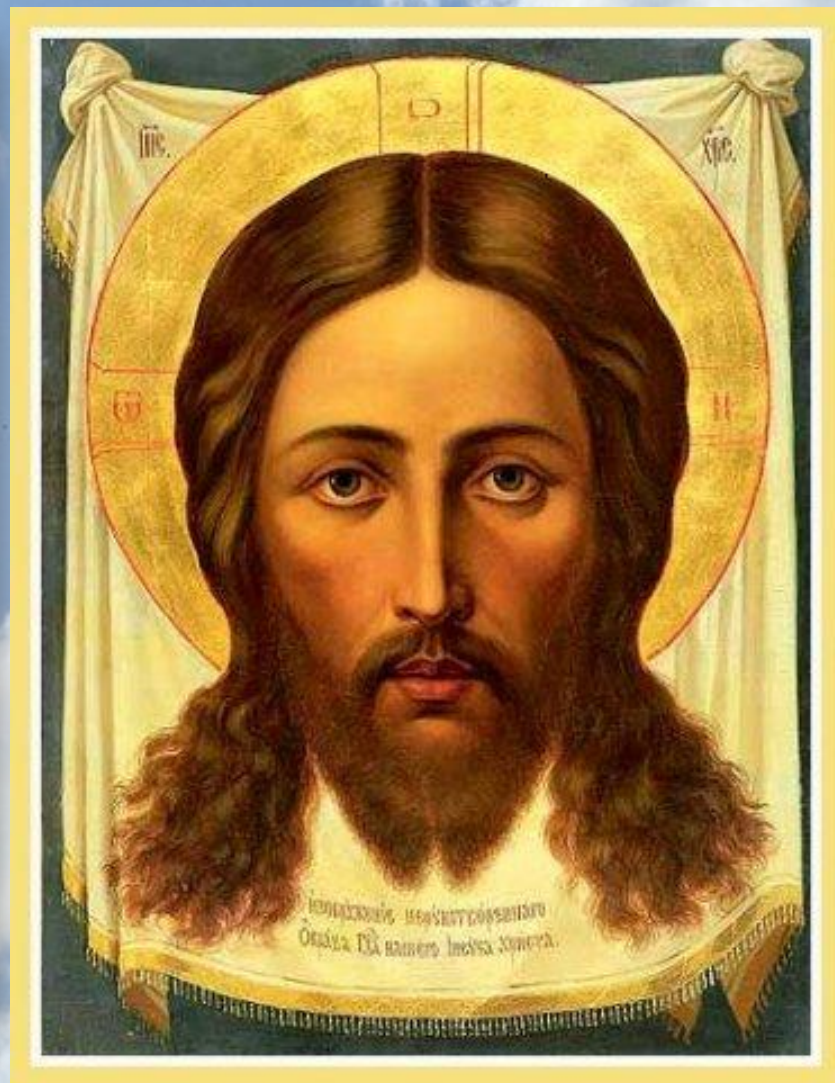
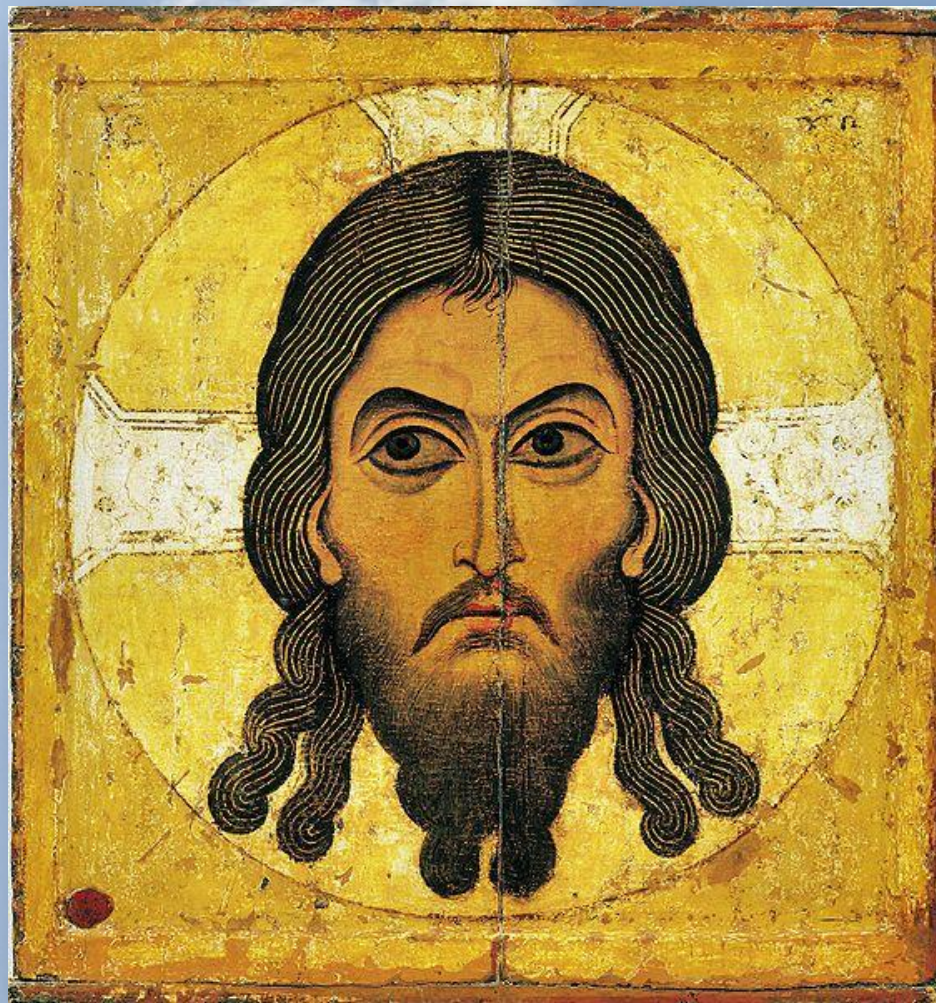


Римские катакомбы

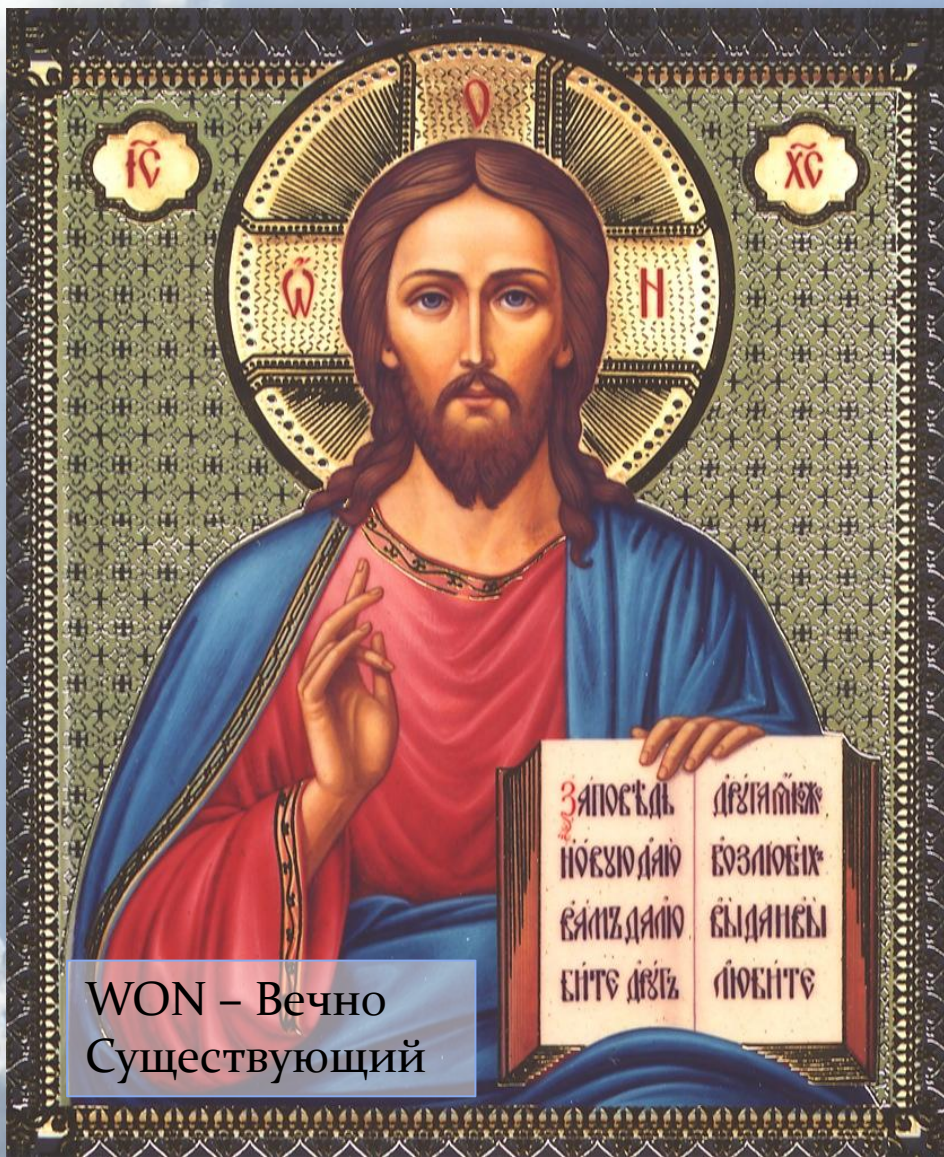
Типы икон Иисуса Христа



Спас Нерукотворный



Спас Вседержитель





IC XC

Типы икон Богоматери

Елеуса (от греч. Милующая), Умиление



Владимирская икона Божией

Одигитрия (от греч. Указующая), Путеводительница

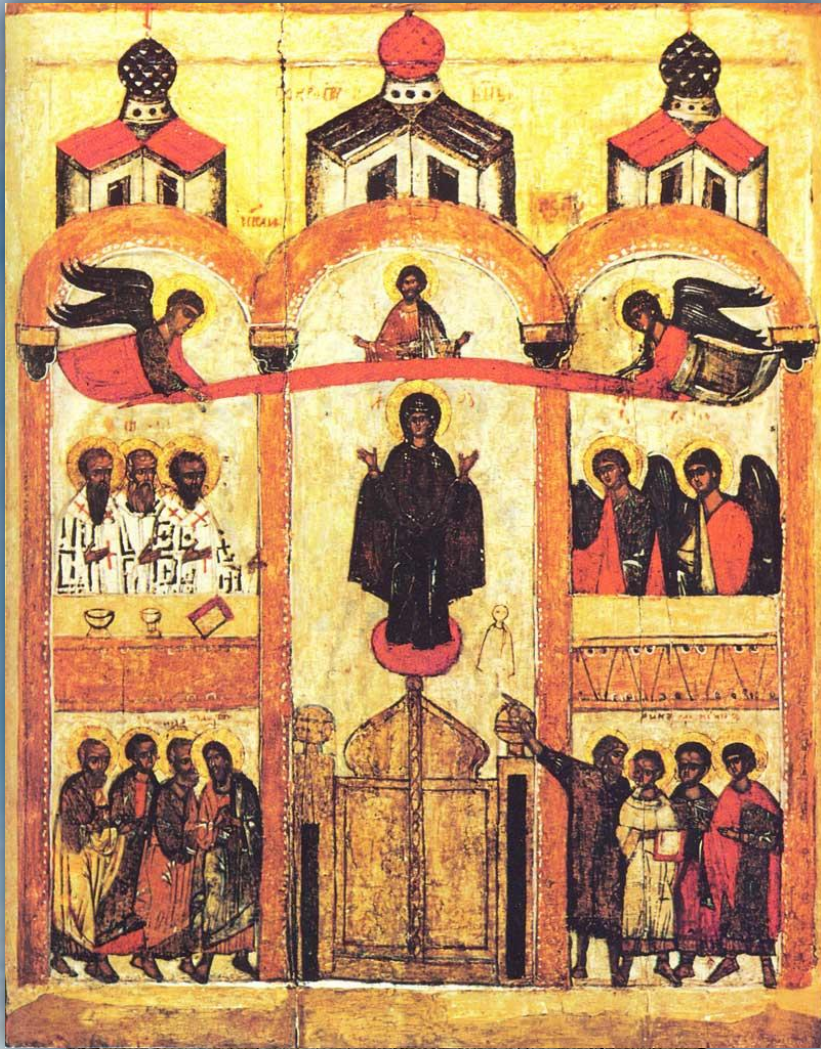


Таванская икона Божией

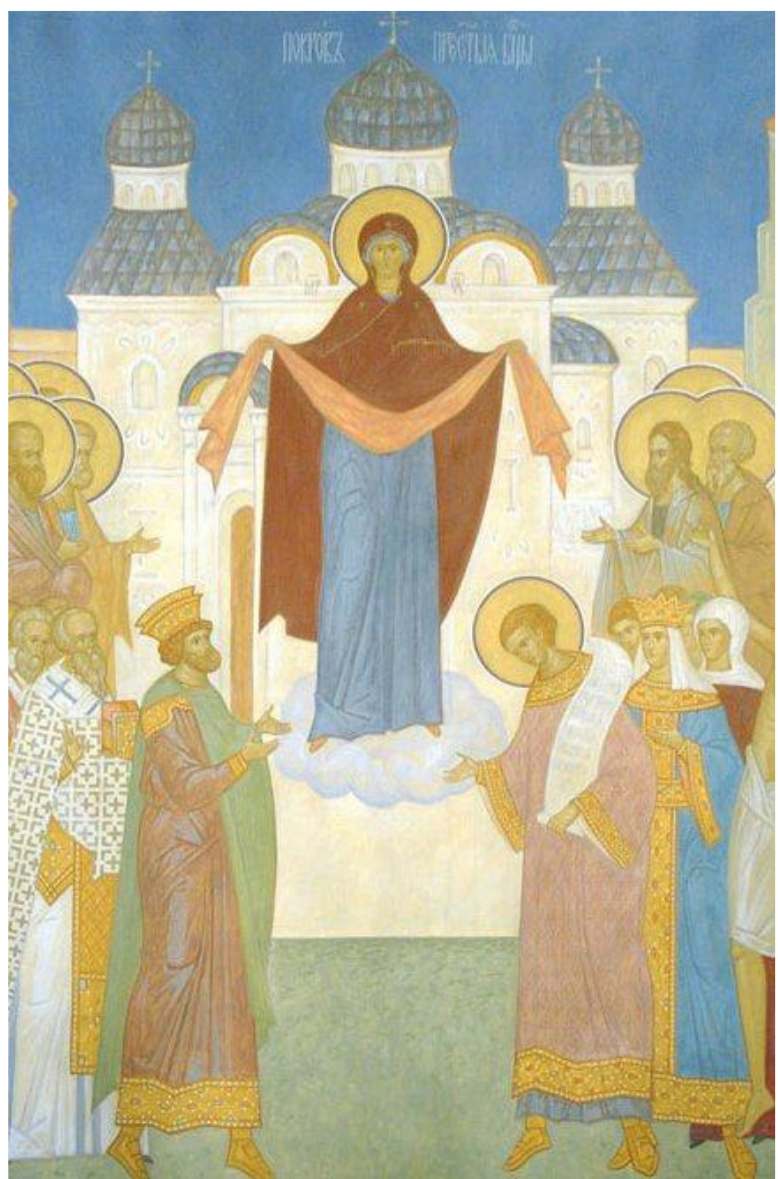
Оранта (от греч. Молящаяся)



Знамение



Покров Пресвятой Богородицы



Почитаемые Богородичные иконы

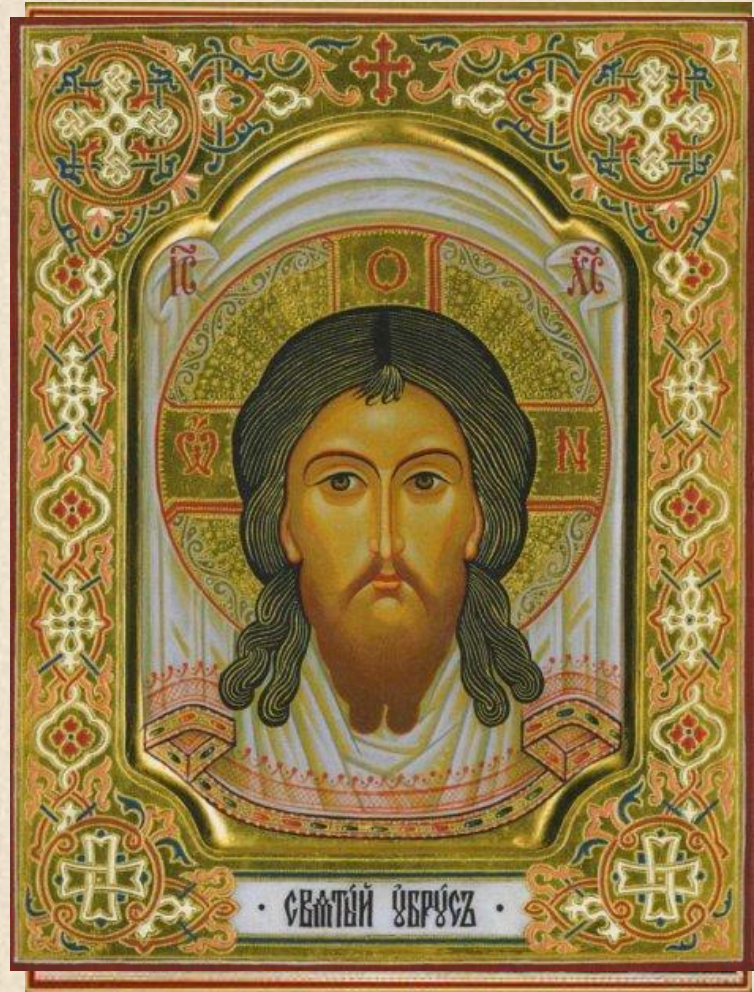
- *«Азъ есмь съ вами и никтоже на вы»*
- *Взыскание погибших*
- *Всех скорбящих Радость*
- *Неупиваемая Чаша*
- *От бед страждующих*
- *Отрада (Утешение)*
- *Призри на смирение*
- *Умягчение злых сердец*
- *Утоли мои печали*



Домашнее задание

Подготовить сообщение, доклад о жизни и творчестве русского иконописца:

Феофана Грека,
Андрея Рублёва,
Дионисия.



Отличия иконы от картины:

Изображение предметов, людей, событий.	Изображение Иисуса Христа, Богородицы, святых, христианских праздников.
Художественный образ.	Святой образ.
Канон не соблюдается.	Соблюдение церковного канона.
Изображение может быть реалистично, предметы и фигуры отбрасывают тени.	Предметы и фигуры не отбрасывают теней.
Прямая перспектива.	Обратная перспектива.
Картину созерцают.	Перед образом предстоят в молитве.