

Рис. 2 Динамика численности обучающихся по годам

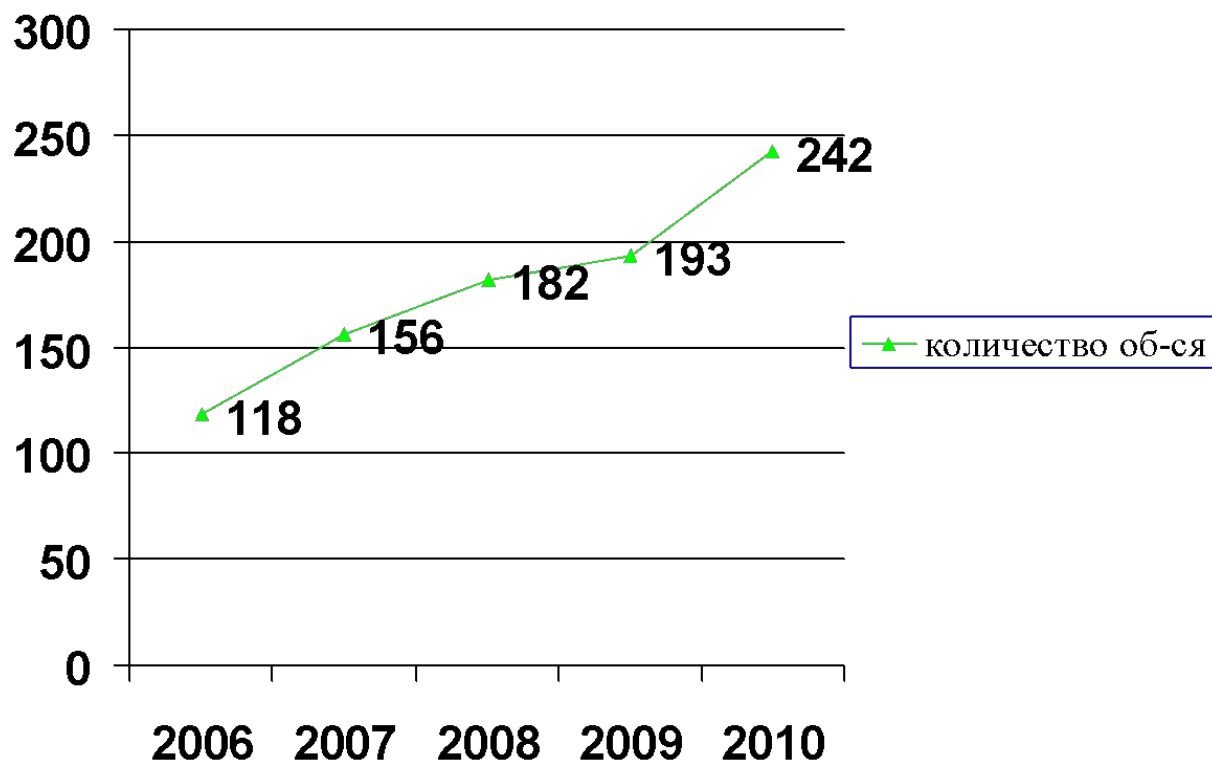


Рис. 3 Доля обучающихся 1,2,3 ступеней обучения

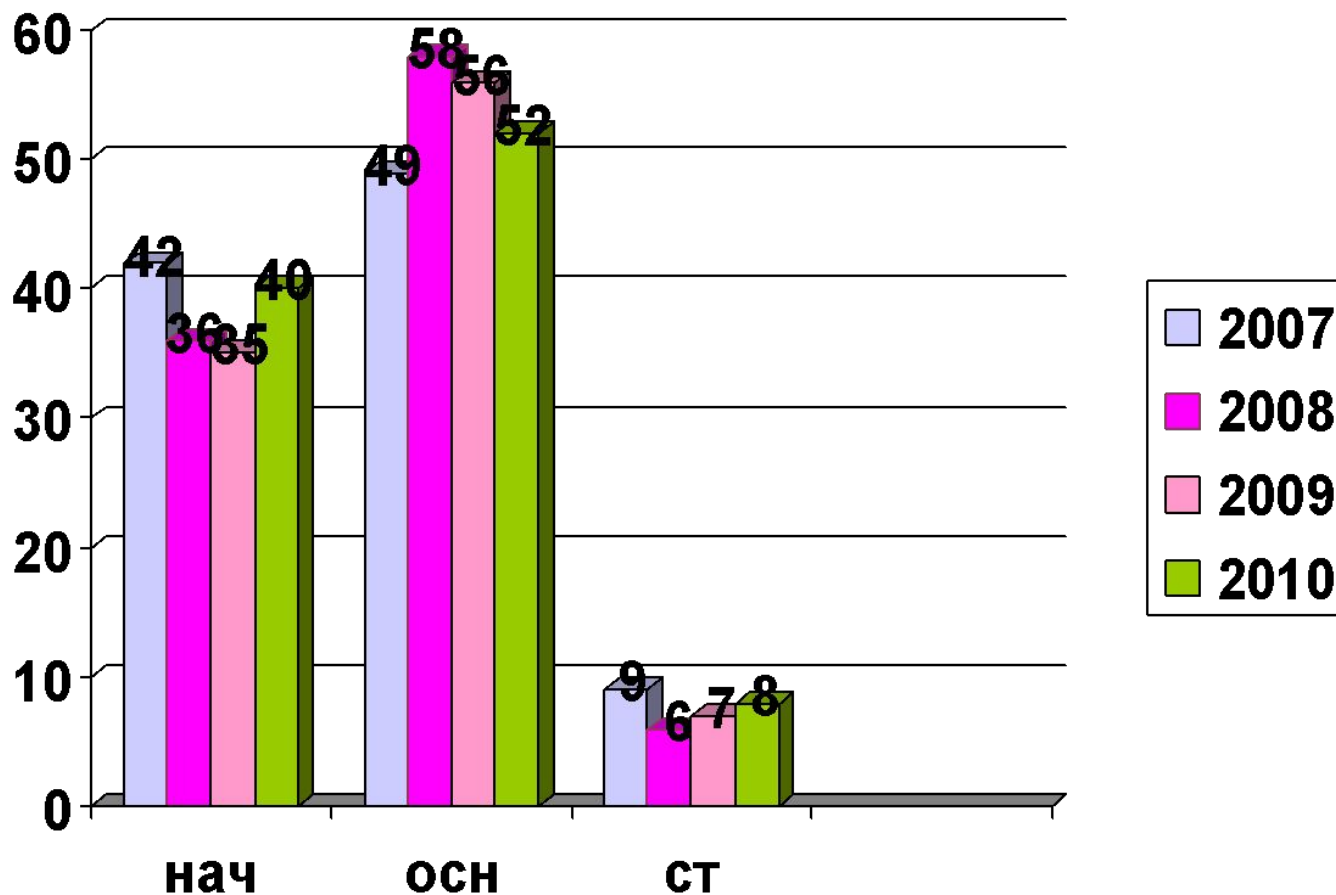


Рис.4 Доля девочек (мальчиков) в общем отношении к числу обучающихся по каждой ступени обучения.

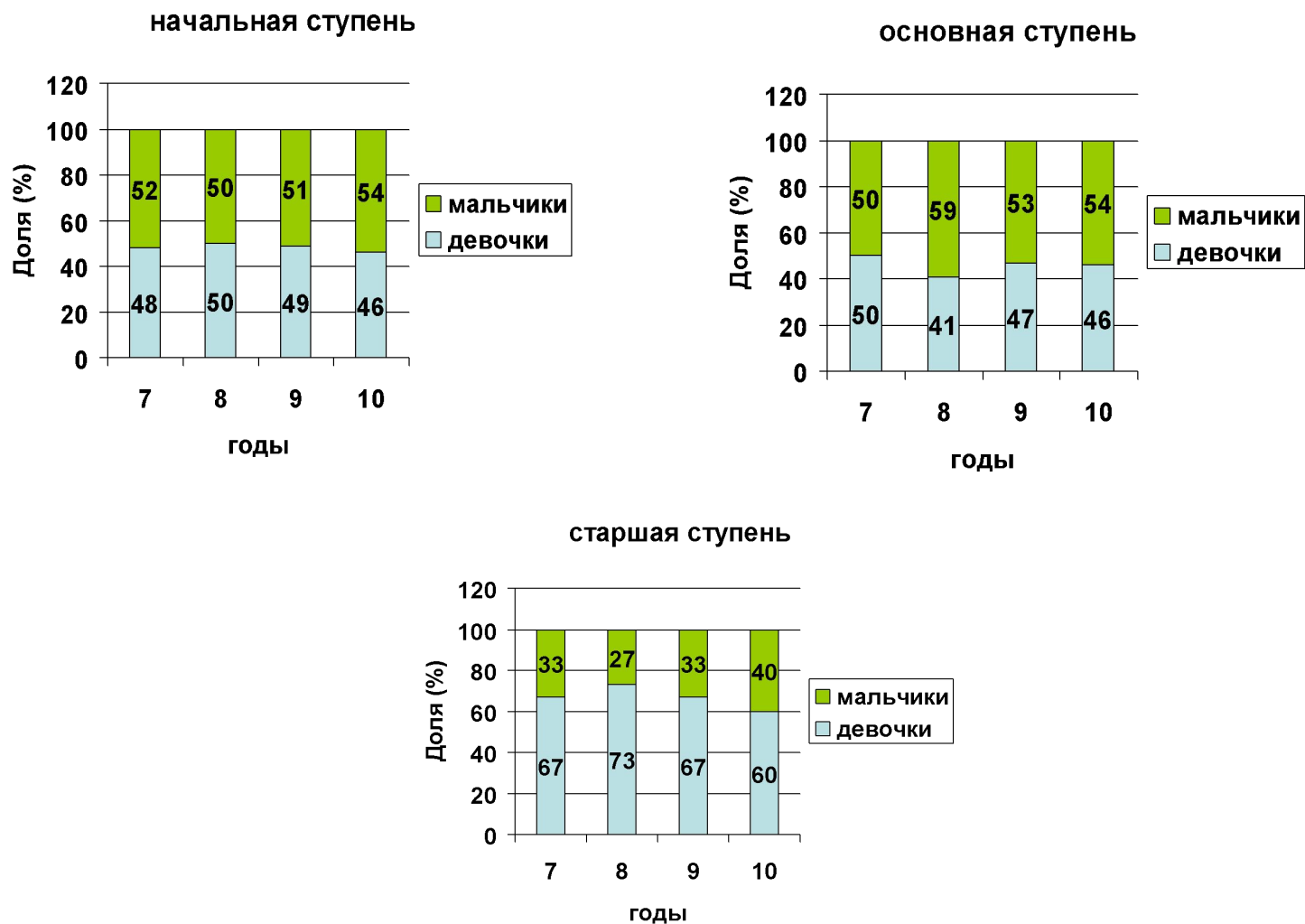
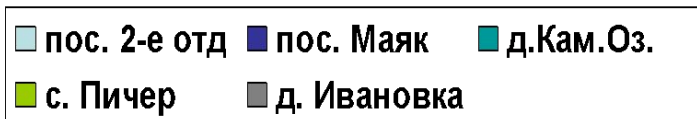
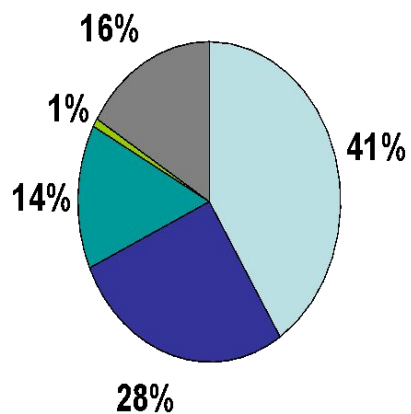


Рис.5 Соотношение числа обучающихся из других населенных пунктов.

Доля обучающихся из различных населенных пунктов в 2007/08 уч. году



Доля обучающихся из различных населённых пунктов в 2008/09 уч. году

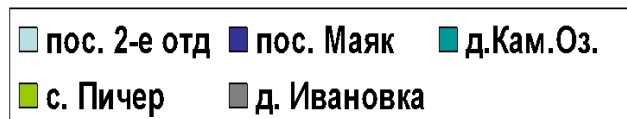
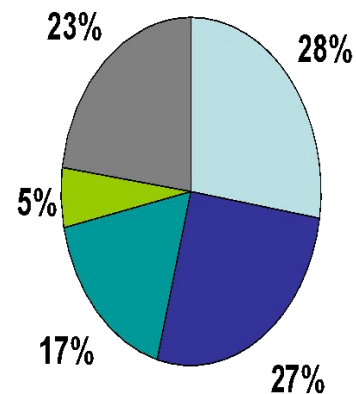


Рис. 6. Доля выпускников 9 класса , продолживших обучение в 10 классе

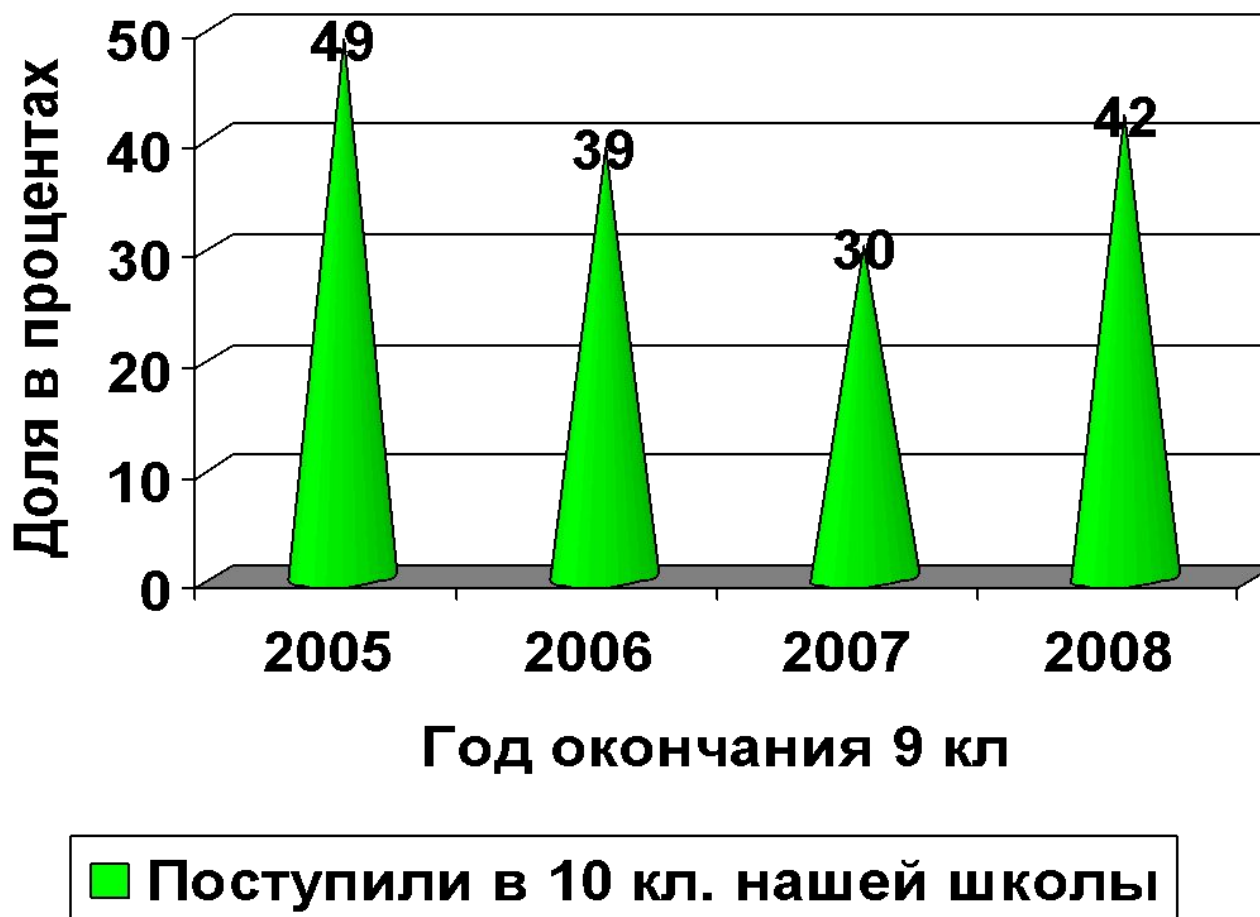


Рис. 7. Доля старшеклассников , охваченных профессиональной подготовкой.

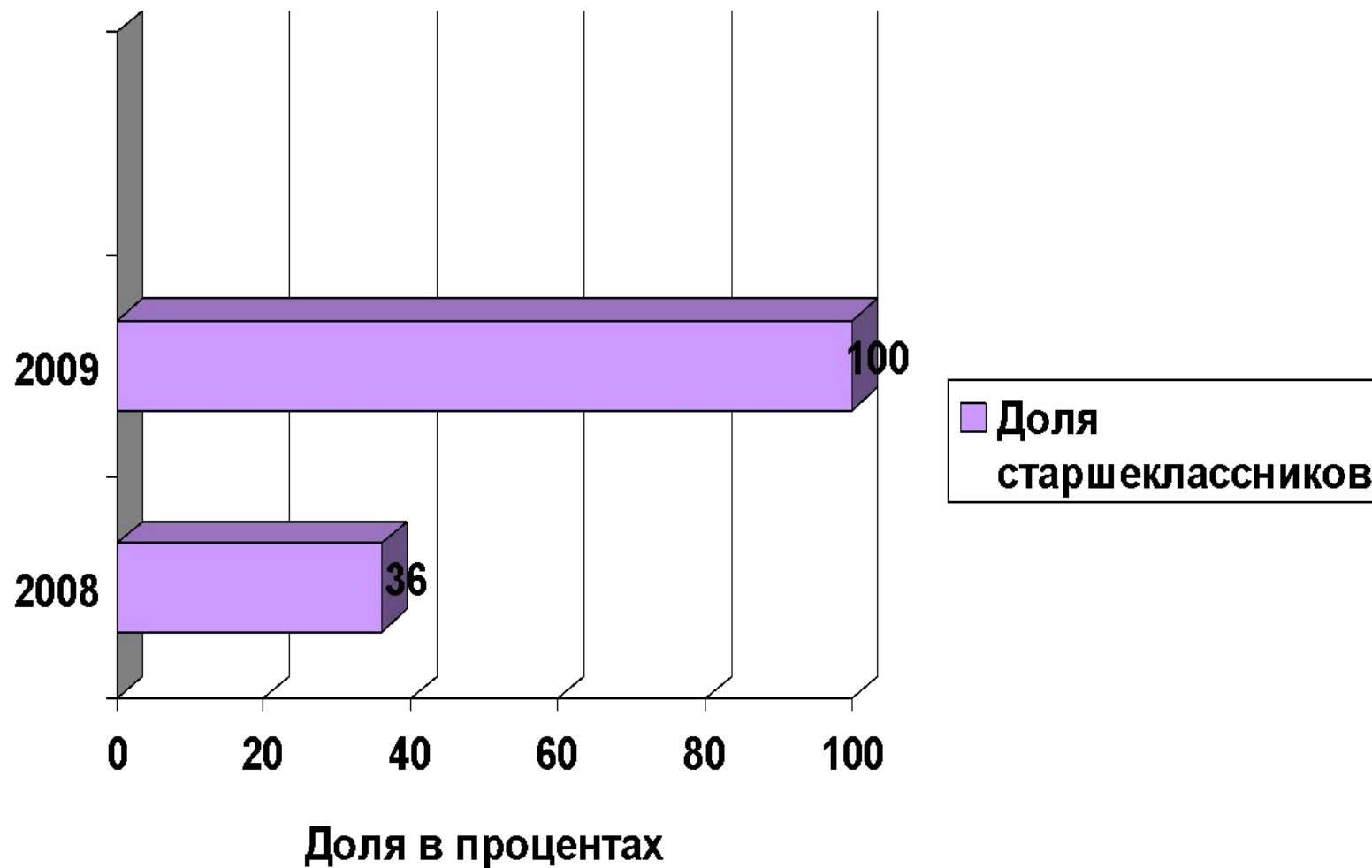


Рис.8 Средняя наполняемость классов по ступеням обучения.

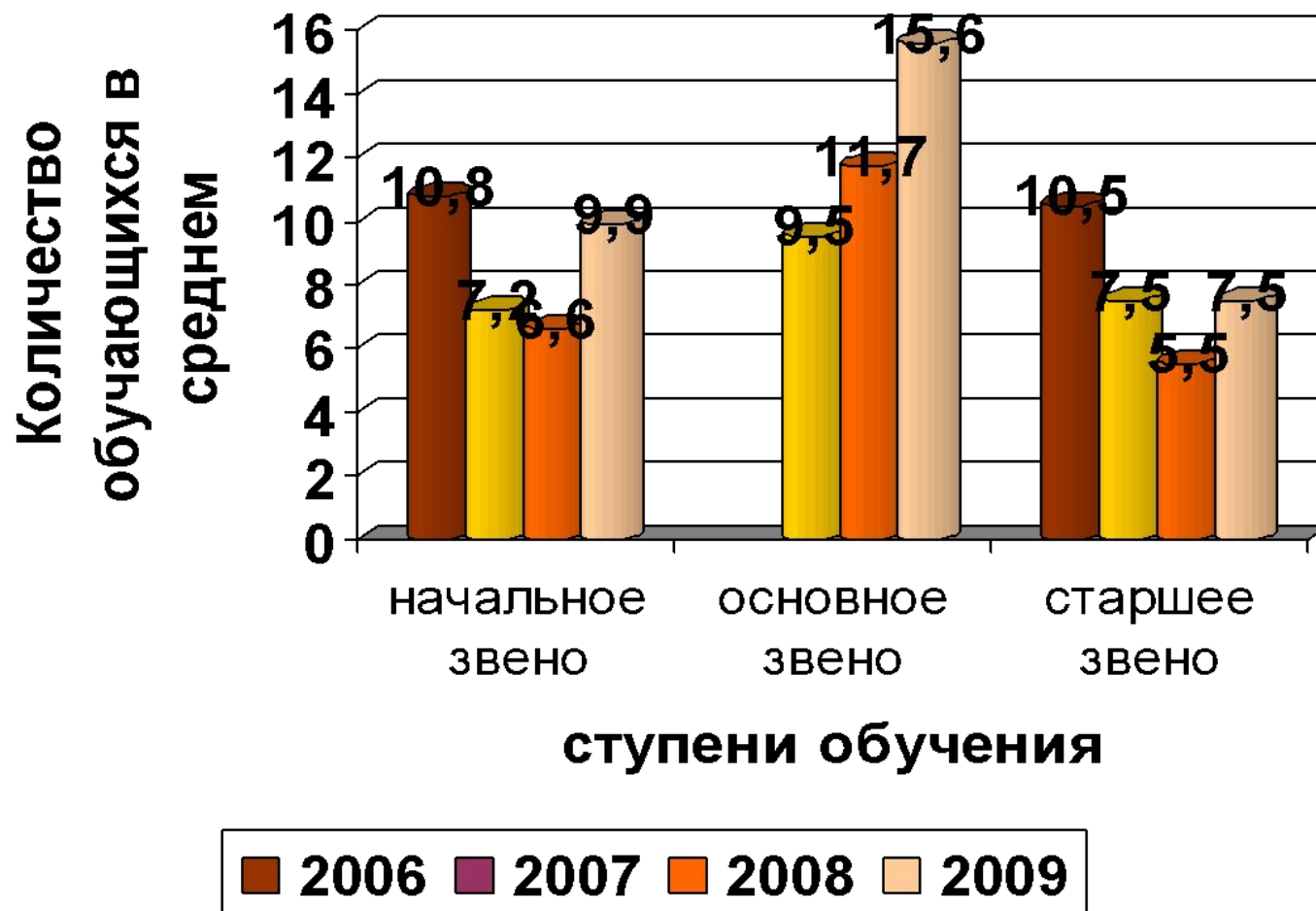


Рис.9 Укомплектованность штатов преподавательского состава педагогическими кадрами.

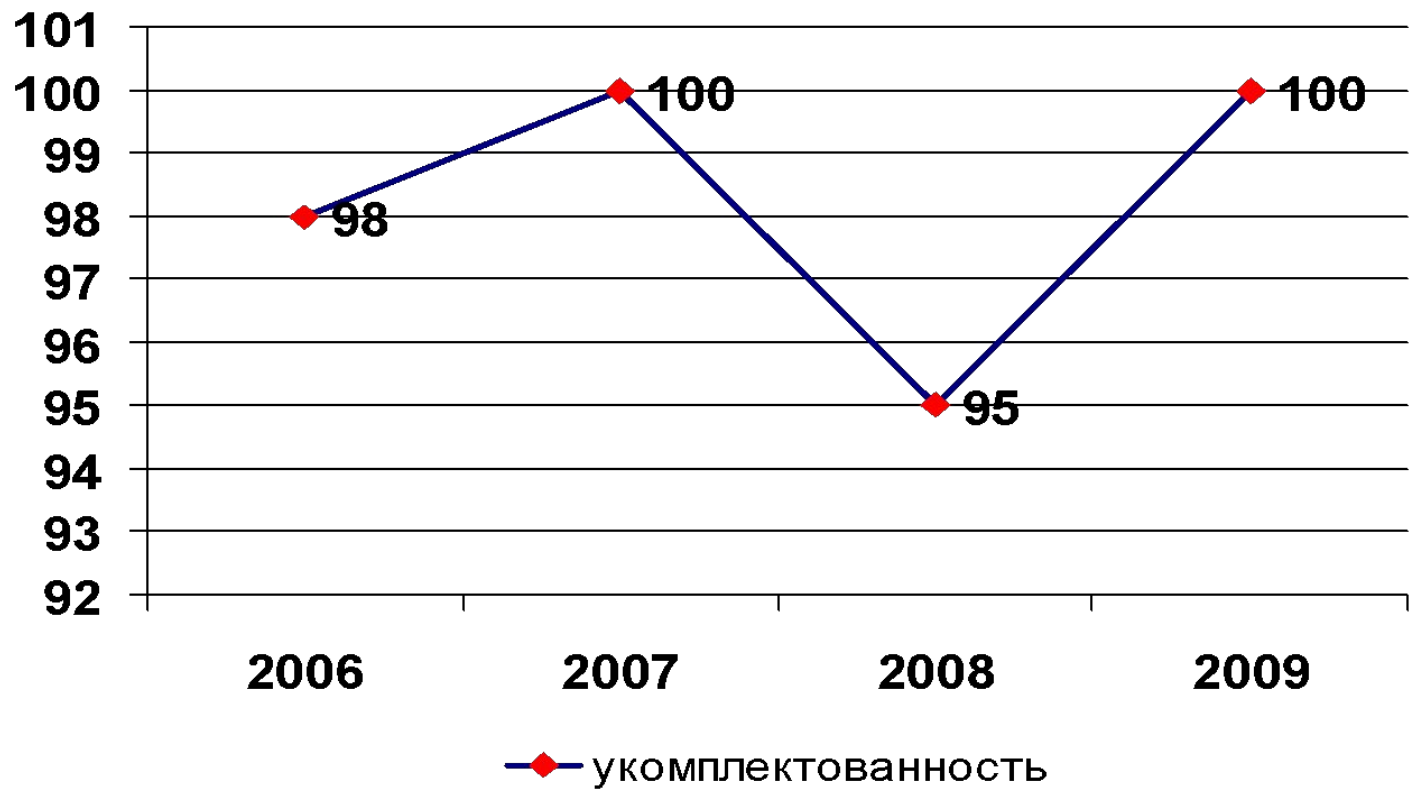




Рис.10 Число обучающихся в расчёте на одного учителя по ступеням обучения

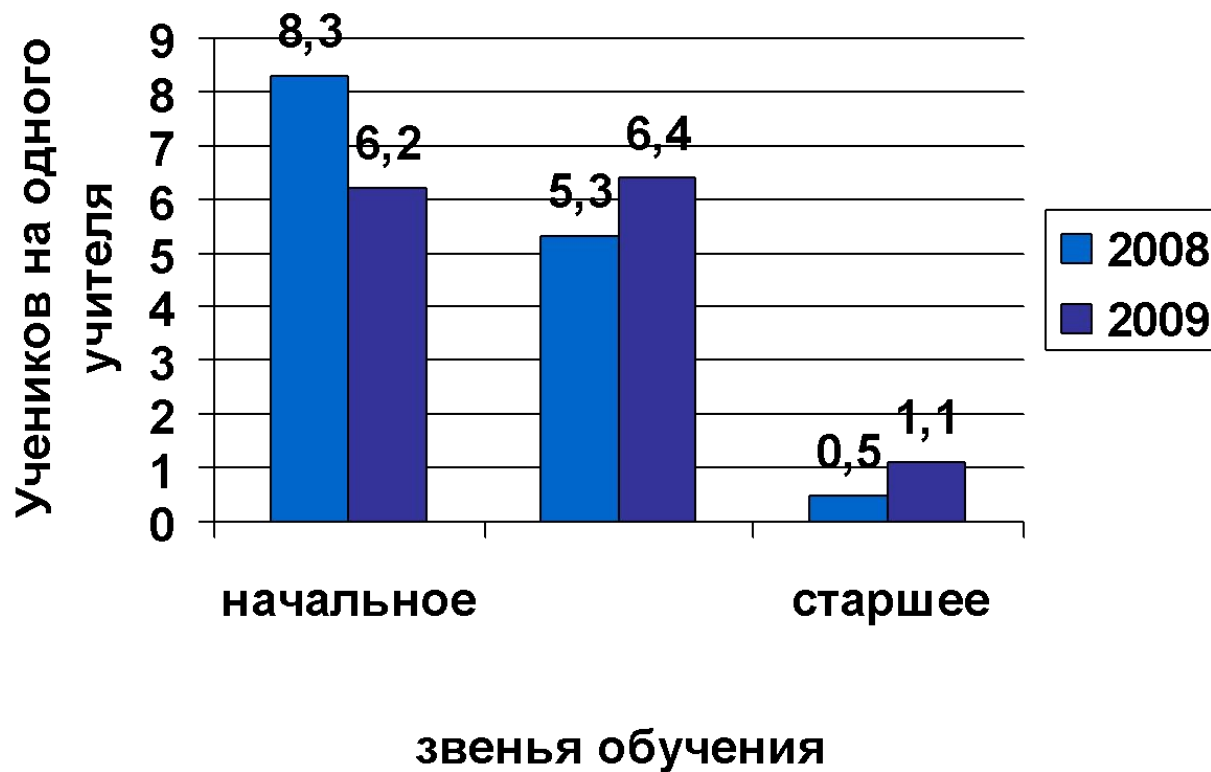


Рис. 11 Возрастной состав педагогических работников.

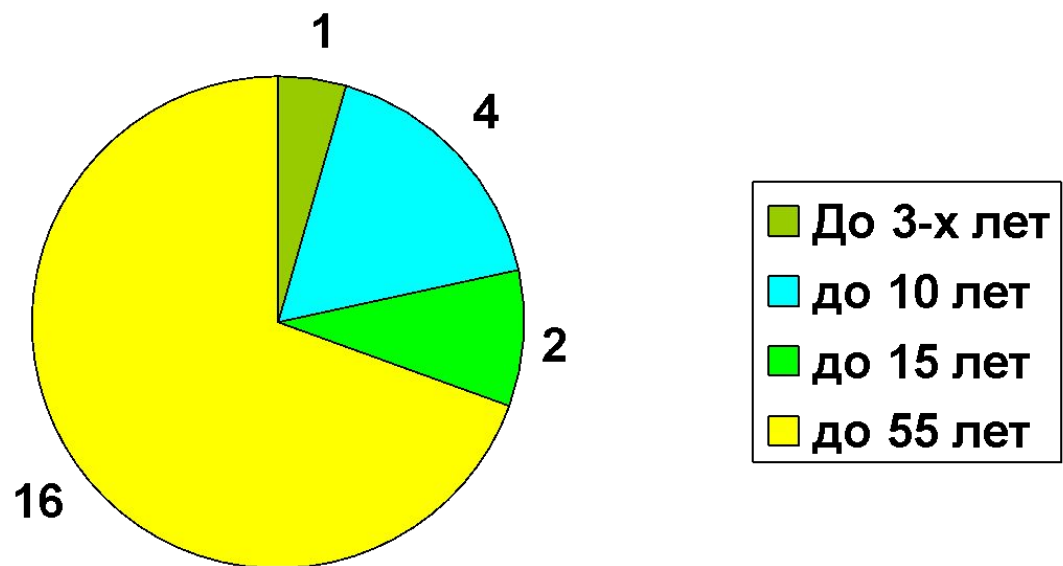
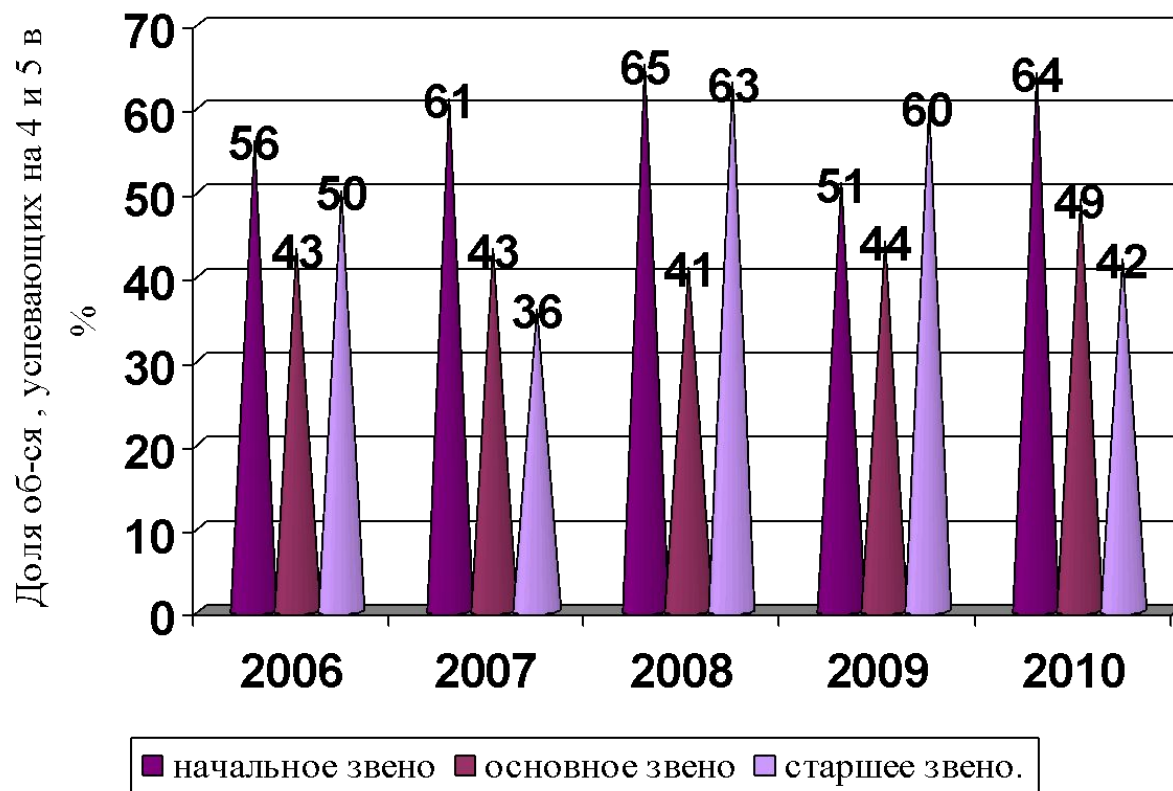


Рис.17 Динамика качества по каждой ступени обучения.



Оснащенность кабинетов лабораторным и учебно –наглядным оборудованием.

