

СИСТЕМЫ УПРАВЛЕНИЯ И КОНТРОЛЯ ДЛЯ КРУПНЫХ ПЕЛЛЕТНЫХ ПРОИЗВОДСТВ.

МИНИМИЗАЦИЯ ЧЕЛОВЕЧЕСКОГО ФАКТОРА.



**Баканов Вадим Александрович
Генеральный директор «АРМАСИС»**

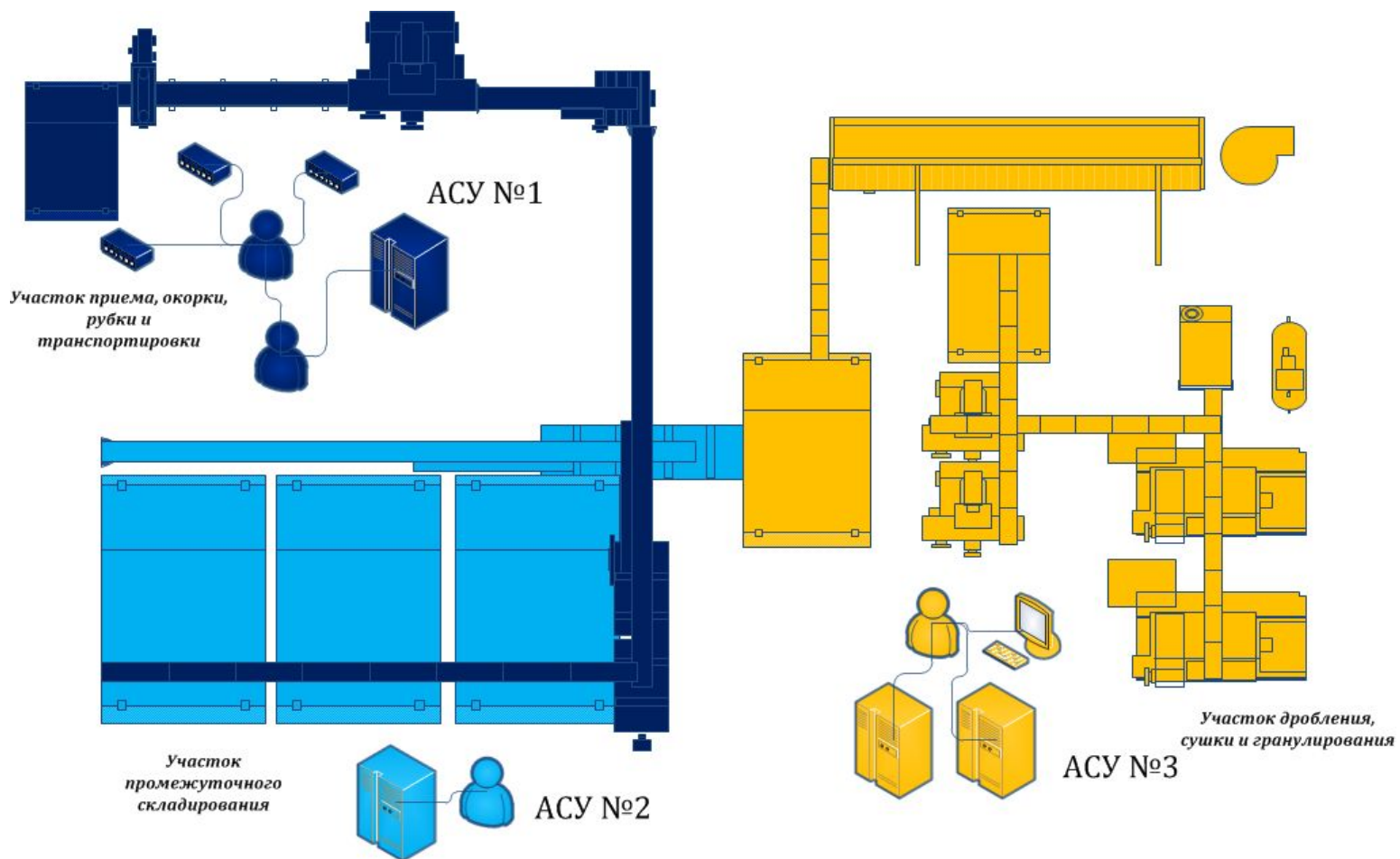
Автоматизация заводов по производству древесных гранул.



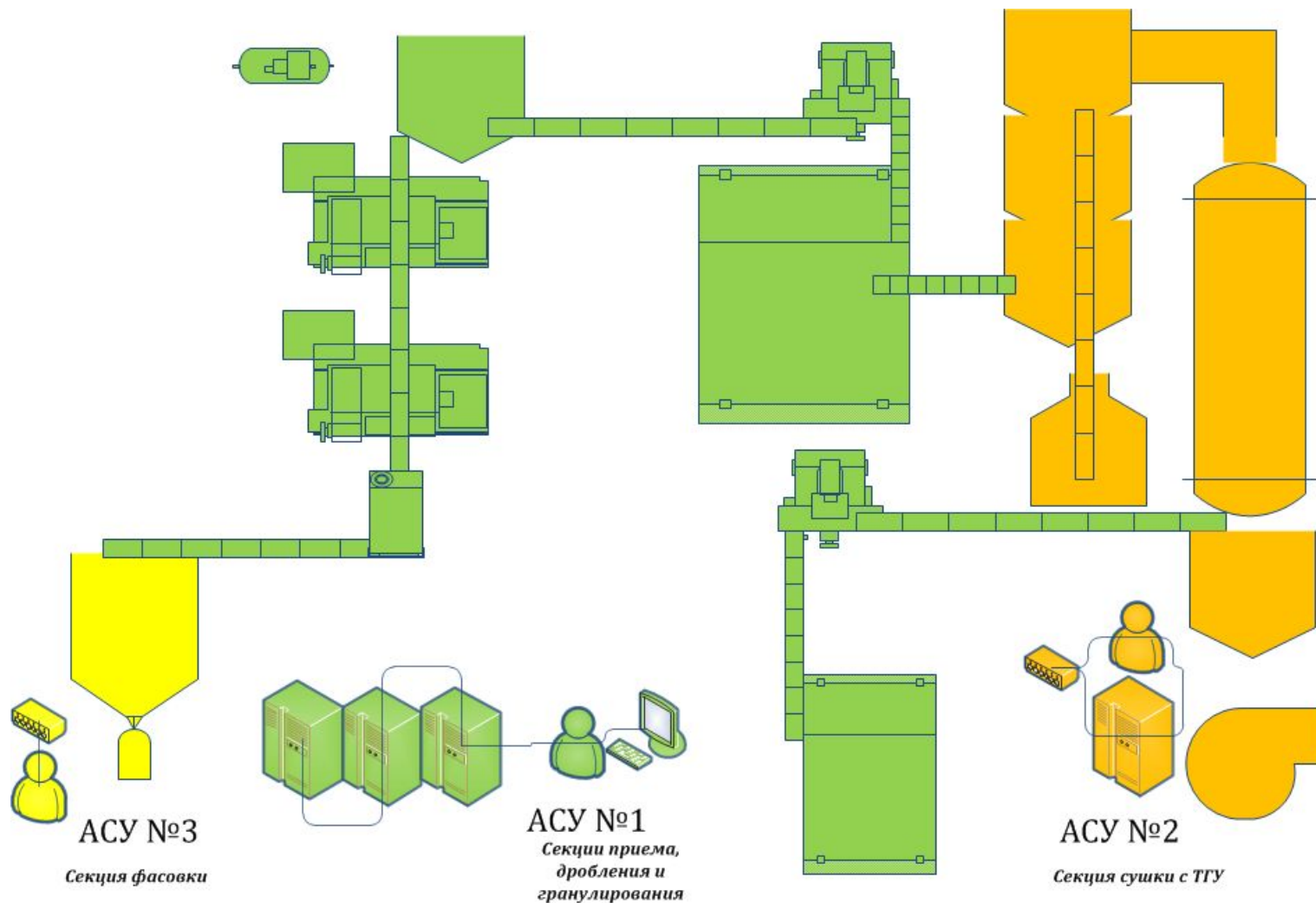
Факторы различия подхода к реализации систем управления:

- 1. Различные поставщики и идеологи частей АСУ;*
- 2. Единый поставщик и идеолог технологии, но разные исполнители АСУ отдельных участков.*
- 3. Фактор эксплуатации, а соответственно человеческий фактор обслуживания тех или иных систем.*

Различные поставщики и идеологи частей АСУ



Единый поставщик и идеолог технологии,
но разные исполнители АСУ отдельных участков.





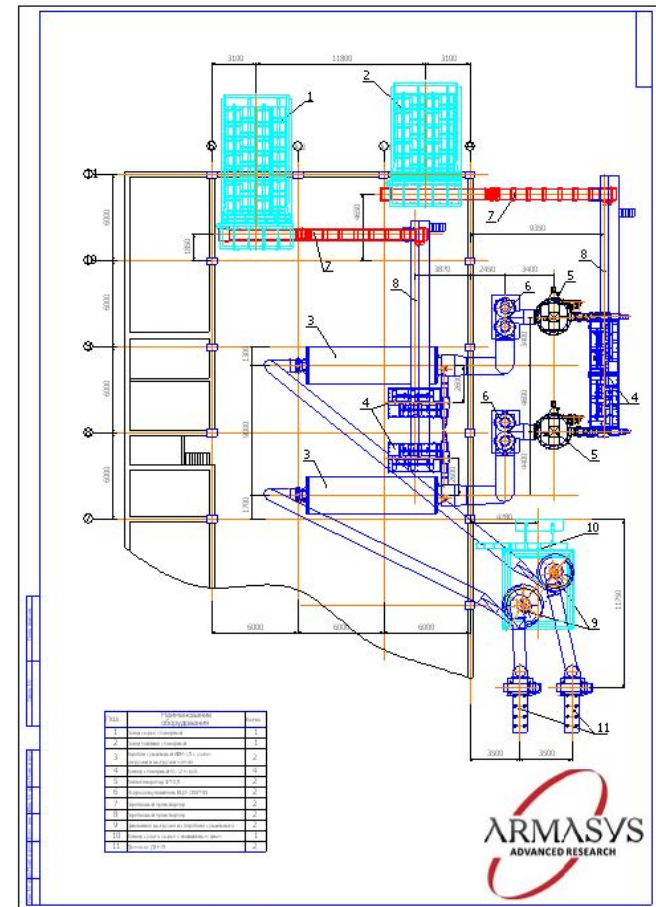
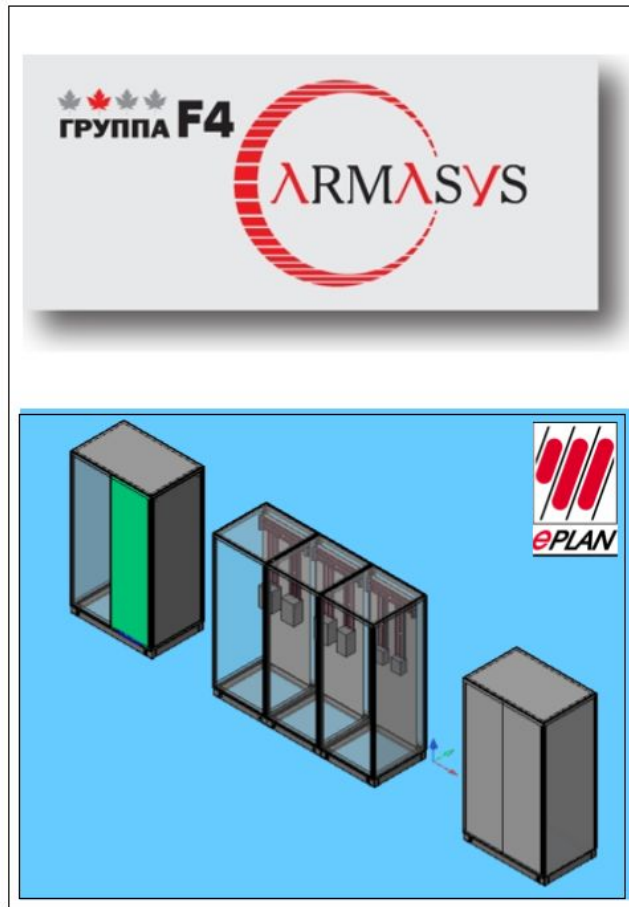
ВВОД В ОПЫТНУЮ И ПОСТОЯННУЮ ЭКСПЛУАТАЦИЮ

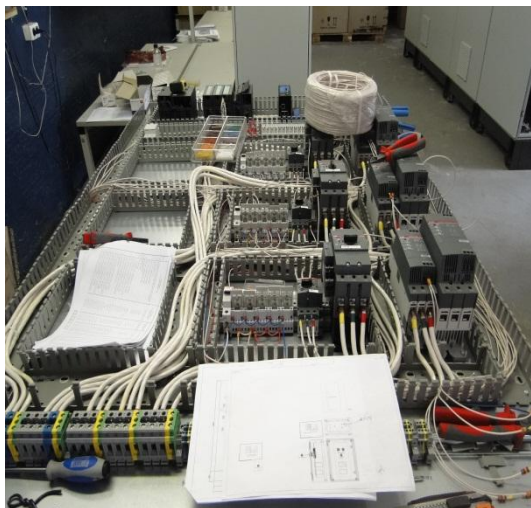


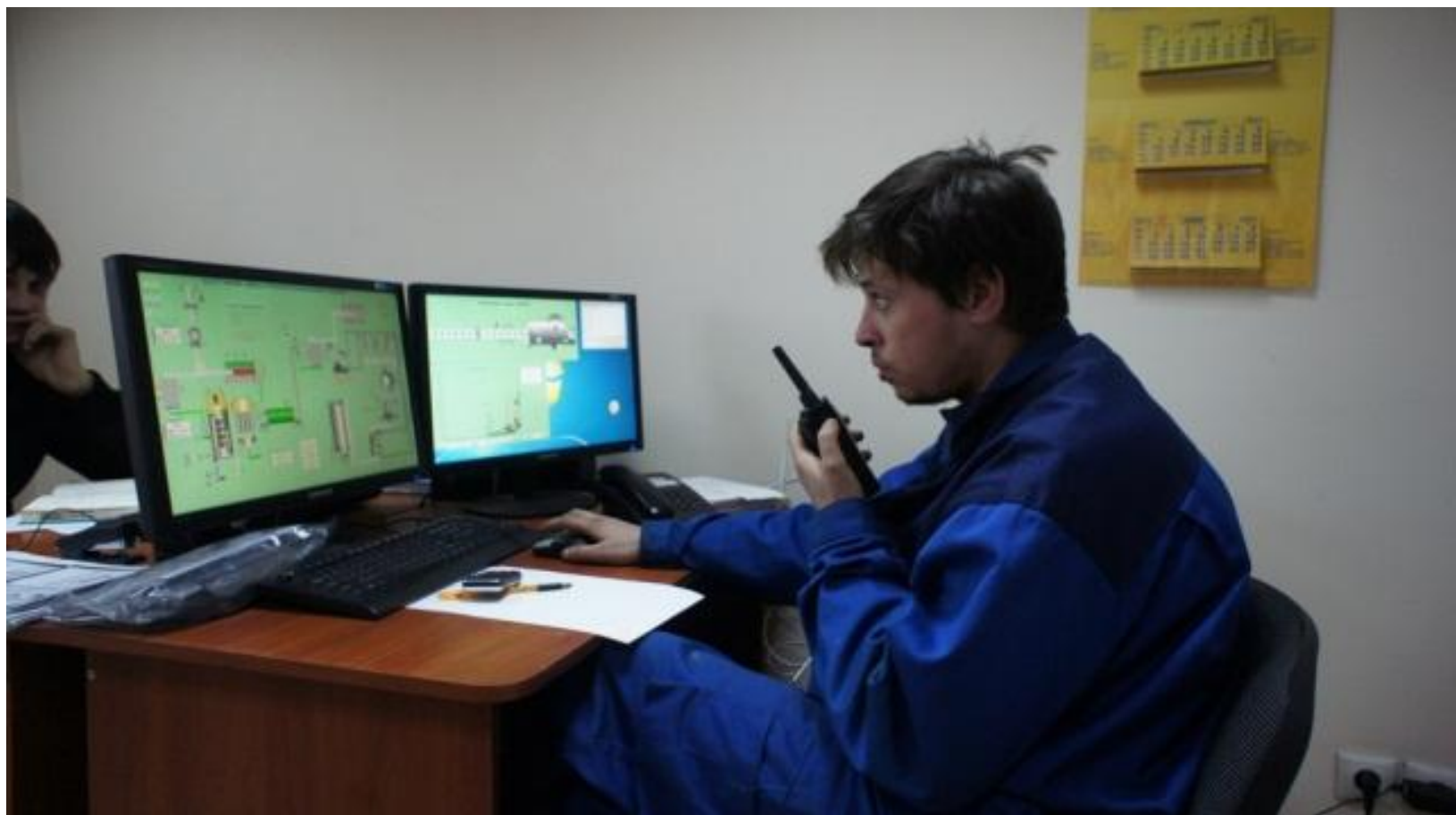
ПЕРСОНАЛ

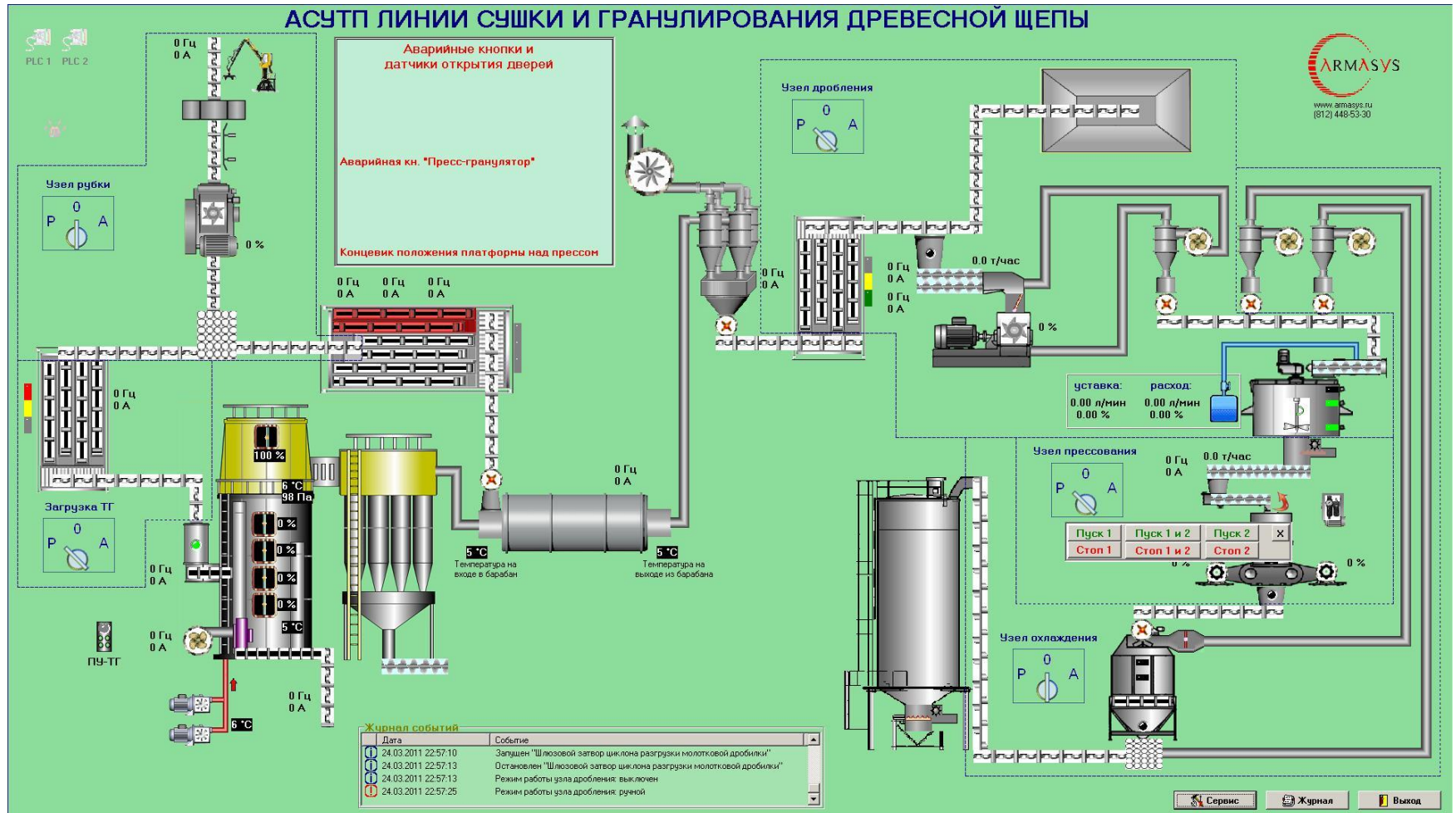


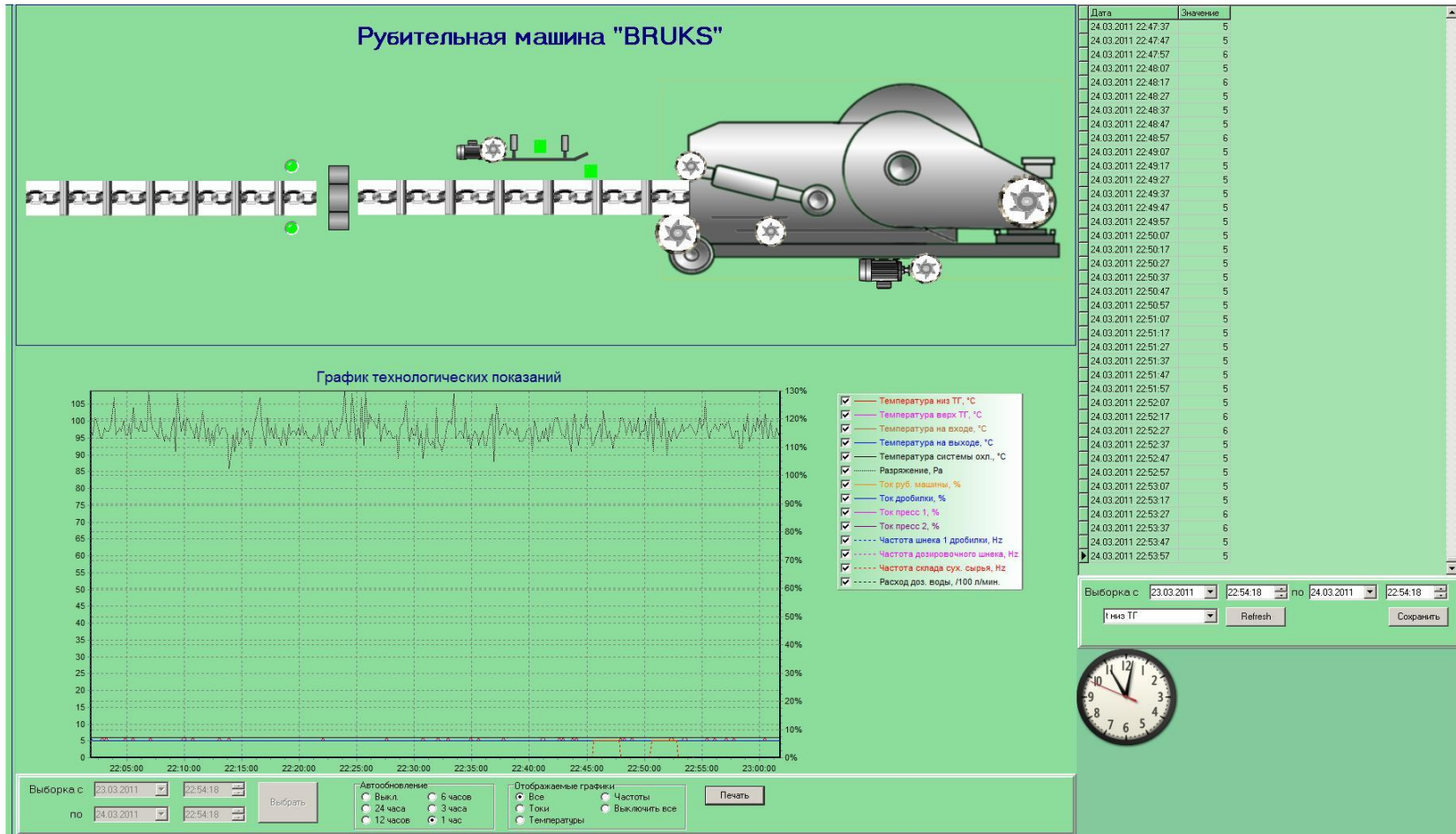
- На уровне АСУТП влияние человеческого фактора должно быть снижено до минимума, поскольку мы имеем дело со сложным и опасным оборудованием, агрегатами и механизмами.
- Задача уменьшения влияния человеческого фактора должна решаться в первую очередь организационными мерами.
- На разных уровнях автоматизации – от технологического уровня до уровня принятия решений - влияние человеческого фактора имеет разный вес и значение.

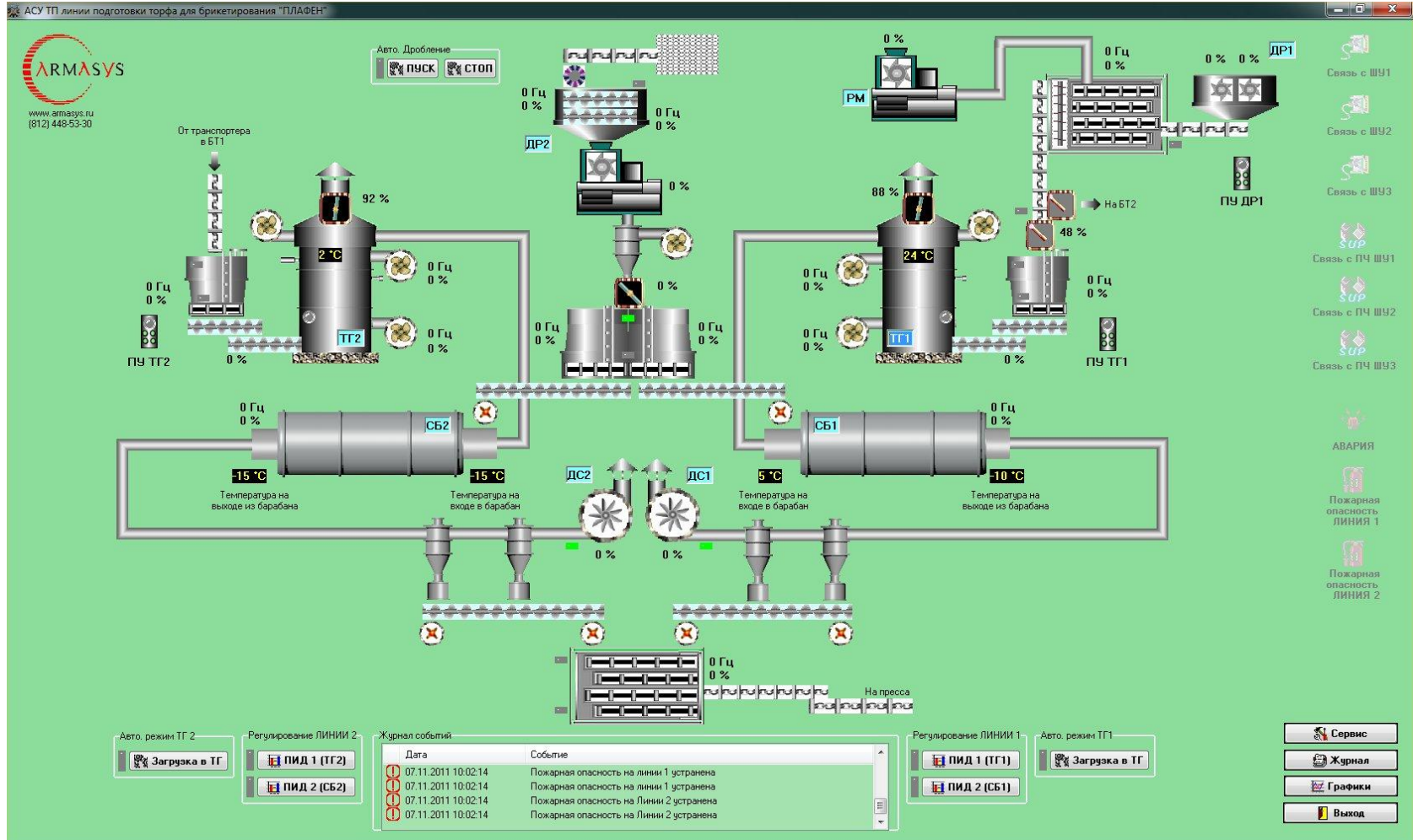








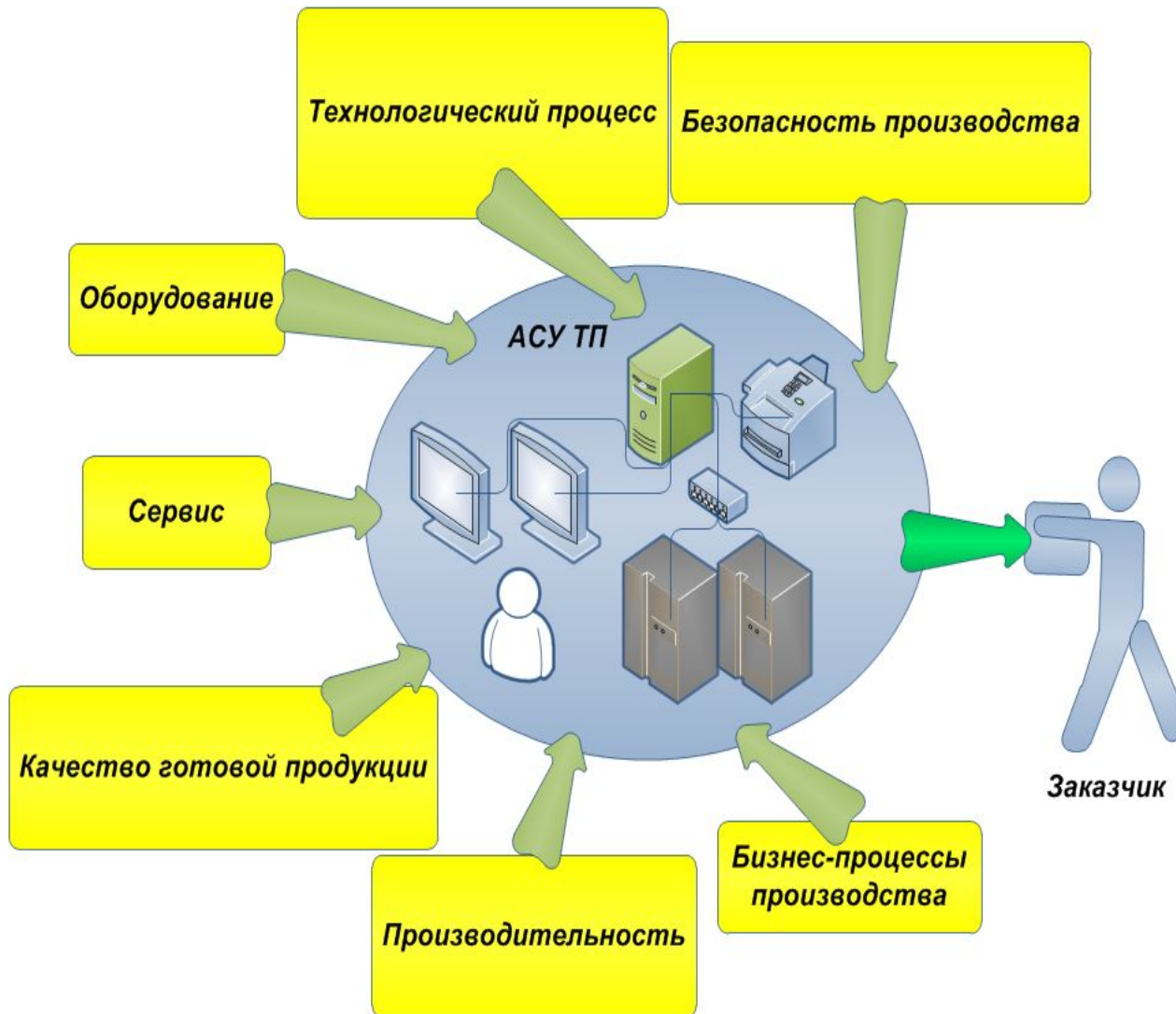




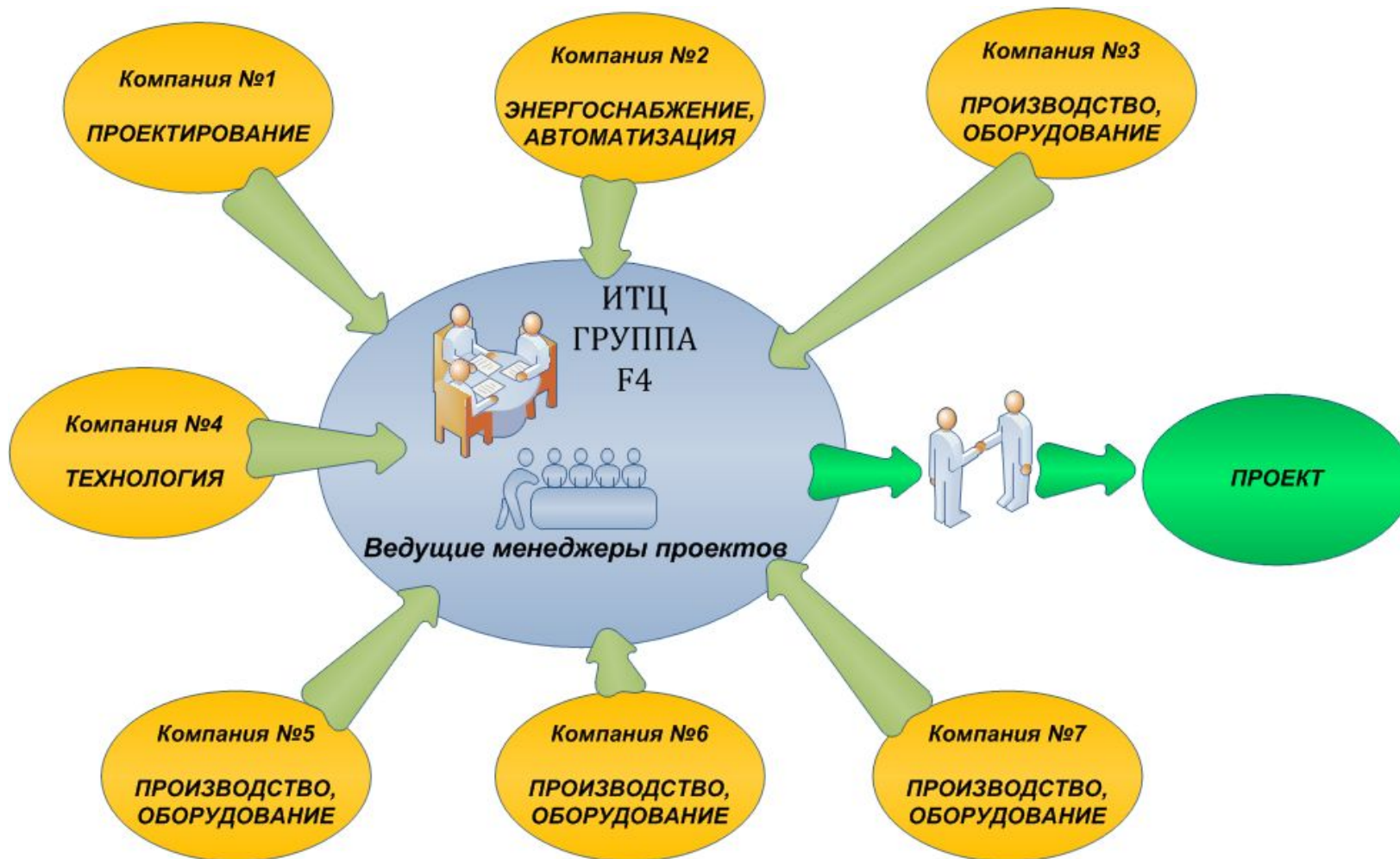
СОВРЕМЕННАЯ СИСТЕМА УПРАВЛЕНИЯ ЗАВОДОМ ДОЛЖНА ОБЕСПЕЧИВАТЬ:



- МИНИМАЛЬНОЕ КОЛИЧЕСТВО ОБСЛУЖИВАЮЩЕГО ПЕРСОНАЛА
- МИНИМАЛЬНОЕ ВМЕШАТЕЛЬСТВО ПЕРСОНАЛА В РАБОТУ СИСТЕМЫ УПРАВЛЕНИЯ
- МАКСИМАЛЬНО БЕЗОТКАЗНУЮ РАБОТУ ЭЛЕКТРОТЕХНИЧЕСКИХ ЭЛЕМЕНТОВ И СРЕДСТВ АВТОМАТИЗАЦИИ
- СОВМЕСТНУЮ РАБОТУ ВСЕГО ТЕХНОЛОГИЧЕСКОГО ОБОРУДОВАНИЯ, А НЕ ОТДЕЛЬНЫХ УЧАСТКОВ ТЕХНОЛОГИЧЕСКОГО ПРОЦЕССА



Для успеха проекта необходима автоматизация не “железа”, а **“ПРОЦЕССА”!**





На каждой стадии создания АСУТП необходимо рассматривать и решать вопросы последующей эксплуатации.

Достоинства реализаций систем управления F4:

- 1. Комплексный подход к автоматизации технологического процесса производства;*
- 2. Грамотная и слаженная работа всех департаментов во время разработки и реализации проектов.*
- 3. Решение вопросов эксплуатации производства – это одна из наших основных задач на всех стадиях внедрения технологий и систем управления.*

Спасибо всем за внимание!

В холле Вы можете получить раздаточные материалы по презентации, и задать интересующие Вас вопросы...