

# Время Экономичных Решений

## *SLA-ON™ Monitoring 360°*

Экономичная альтернатива «тяжелым» системам управления



*Всё Лучшее Вместе*



# Бизнес-концепция Решения

- *Комплексное управление ИТ-Инфраструктурой и ИТ-Сервисами в диапазоне: \$10К - \$50К.*
- *Быстрая и недорогая кастомизация.*
- *Быстрое и простое внедрение.*
- *Дружественная техническая поддержка на русском языке.*
- *Возможность использования для оказания профессиональных услуг (SaaS, Managed Services).*

# Техническая концепция Решения

## ■ 1. Мониторинг ВСЕЙ ИТ-Инфраструктуры.

Мониторинг ВСЕХ элементов ИТ-Инфраструктуры ( сетевого оборудования, каналов связи, VPN, UPS и т.д.).

## ■ 2. Мониторинг ИТ-Инфраструктуры во ВСЕХ «ракурсах».

В «ракурсе» СІО , сисадмина, инженера технической поддержки, сетевого аналитика.

## ■ 3. ЭФФЕКТИВНАЯ диагностика Инцидентов и Проблем.

Специальные технологии (корреляционный анализ, факторный анализ, снимки инцидентов, технология ProLAN-911), позволяющие быстро определять корневые причины медленной и/или неустойчивой работы бизнес-приложений и ИТ-Сервисов.

# Программа (план) Презентации

*I. Архитектура Решения.*

*II. Мониторинг ВСЕЙ ИТ-Инфраструктуры.*

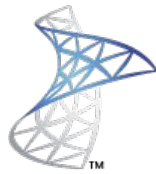
*III. Мониторинг ИТ-Инфраструктуры во ВСЕХ  
«ракурсах».*

*IV. ЭФФЕКТИВНАЯ диагностика Инцидентов и Проблем.*

# SLA-ON™ Monitoring 360°



## *I. Архитектура Решения*



Microsoft®

# System Center Operations Manager 2007

## Сквозное управление сервисами

- 1. Мониторинг распределенных приложений и клиентских компьютеров.
- 2. Объектно-ориентированная модель управления.
- 3. Best of Breed for Windows.



## Анализ сетевых протоколов

- 1. Декодирование более 590 сетевых протоколов.
- 2. Высокая производительность и точность измерений.
- 3. Мощный ретроспективный анализ.



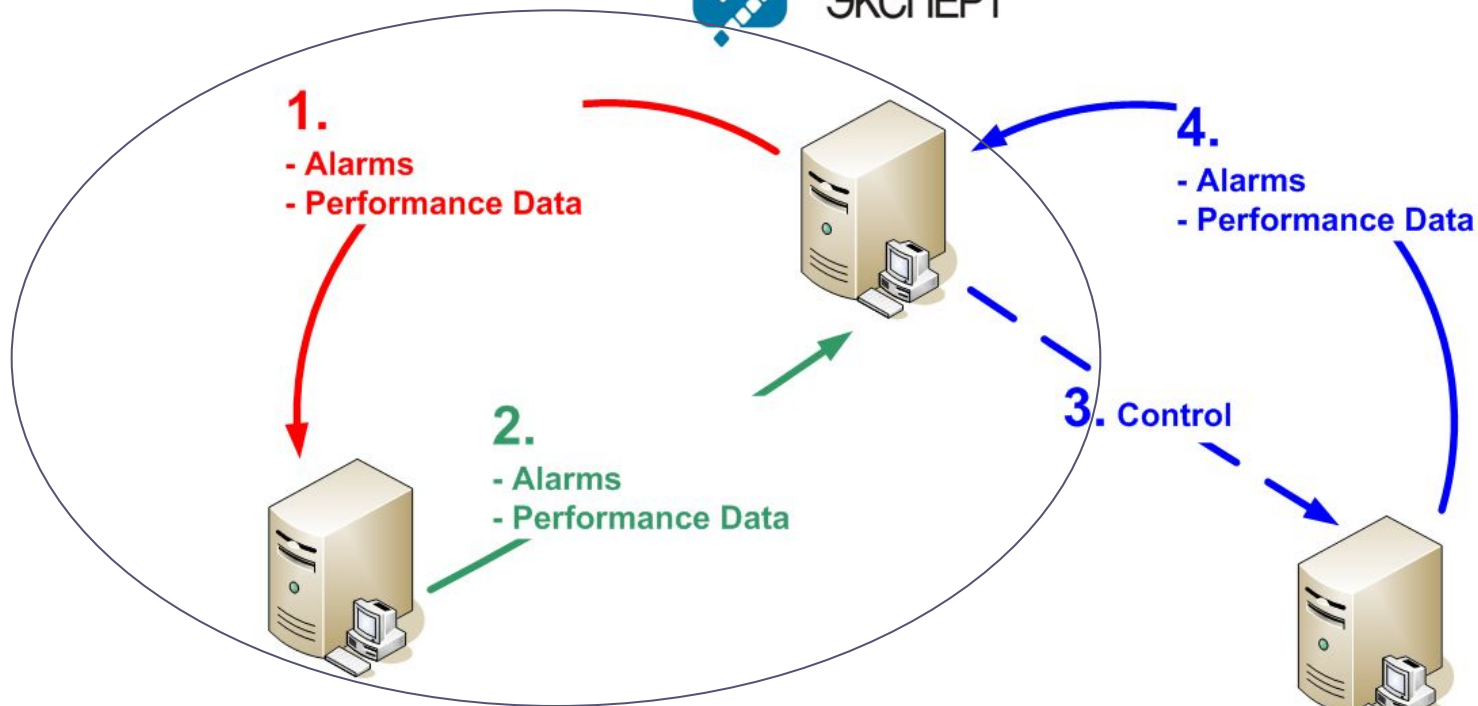
## Управление здоровьем сети

- 1. Мониторинг всей ИТ-Инфраструктуры.
- 2. Оперативный мониторинг и ретроспективный анализ.
- 3. Мощные диагностические возможности.



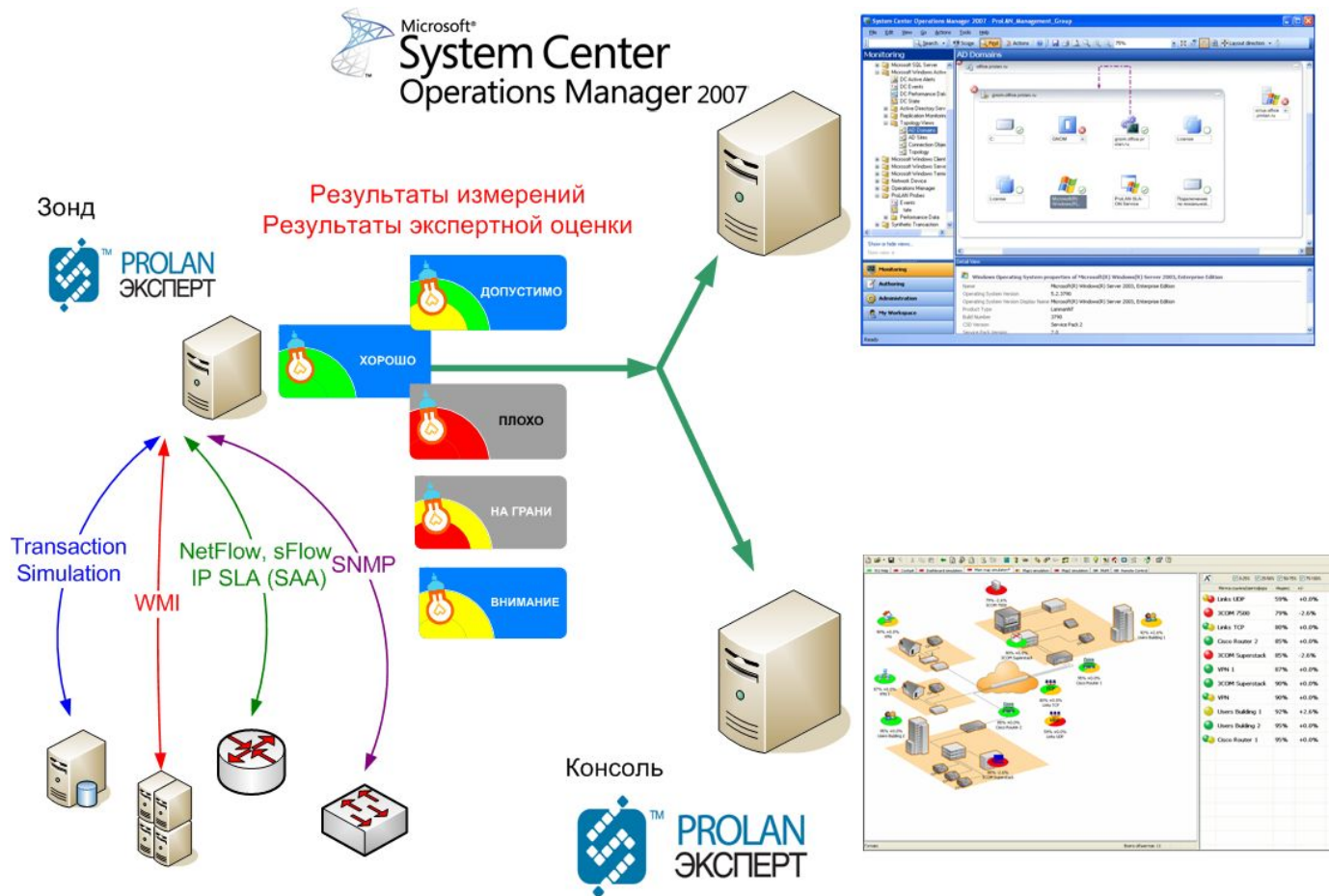
# Архитектура Решения

## 1. Взаимодействие продуктов



# Архитектура Решения

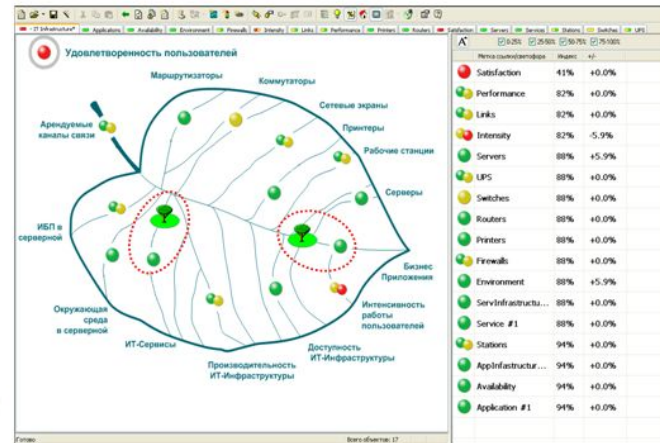
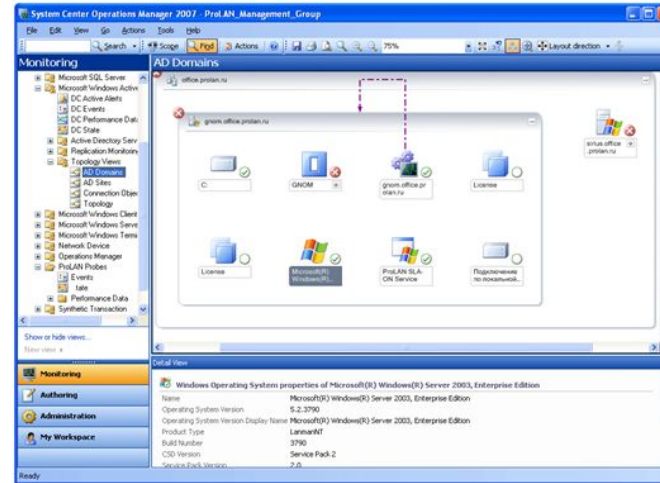
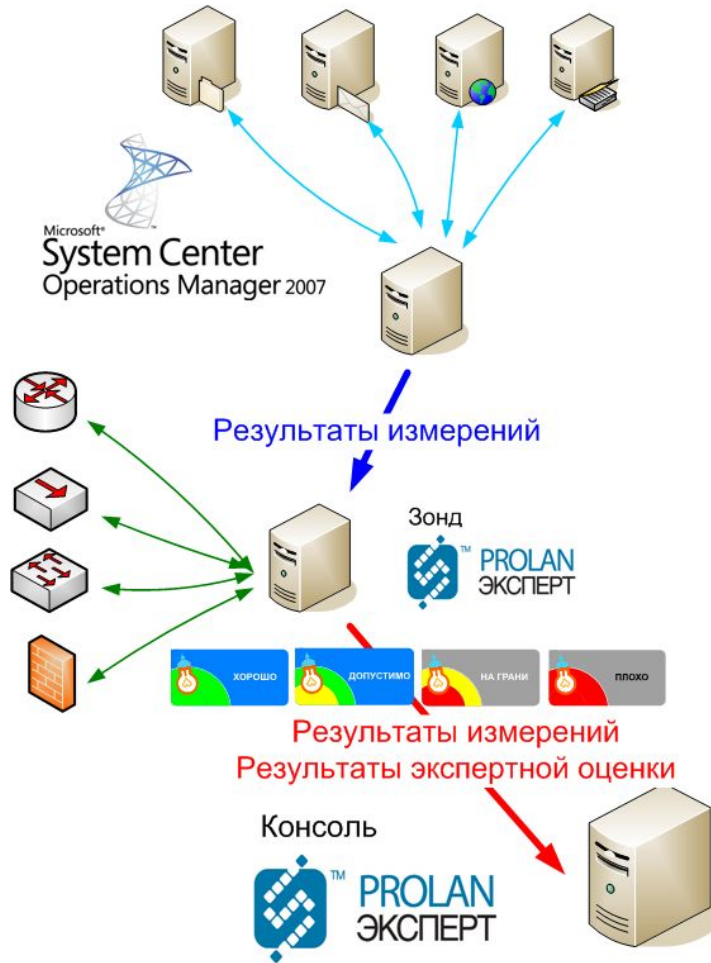
## 2. Экспорт данных: Эксперт Operations Manager



Информация о здоровье различных компонент ИТ-Инфраструктуры экспортируется в MS SCOM 2007 и одновременно передается на консоль ProLAN-Эксперт.

# Архитектура Решения

## 3. Импорт данных: Эксперт Operations Manager



Результаты работы MS SCOM 2007 в реальном времени импортируются, оцениваются экспертной системой, и в виде Метрик и Светофоров передаются в ProLAN-Эксперт.

# SLA-ON™ Monitoring 360°



## *II. Мониторинг ВСЕЙ ИТ-Инфраструктуры*

# Мониторинг ВСЕЙ ИТ-Инфраструктуры

## 1. Зона ответственности ProLAN-Эксперт

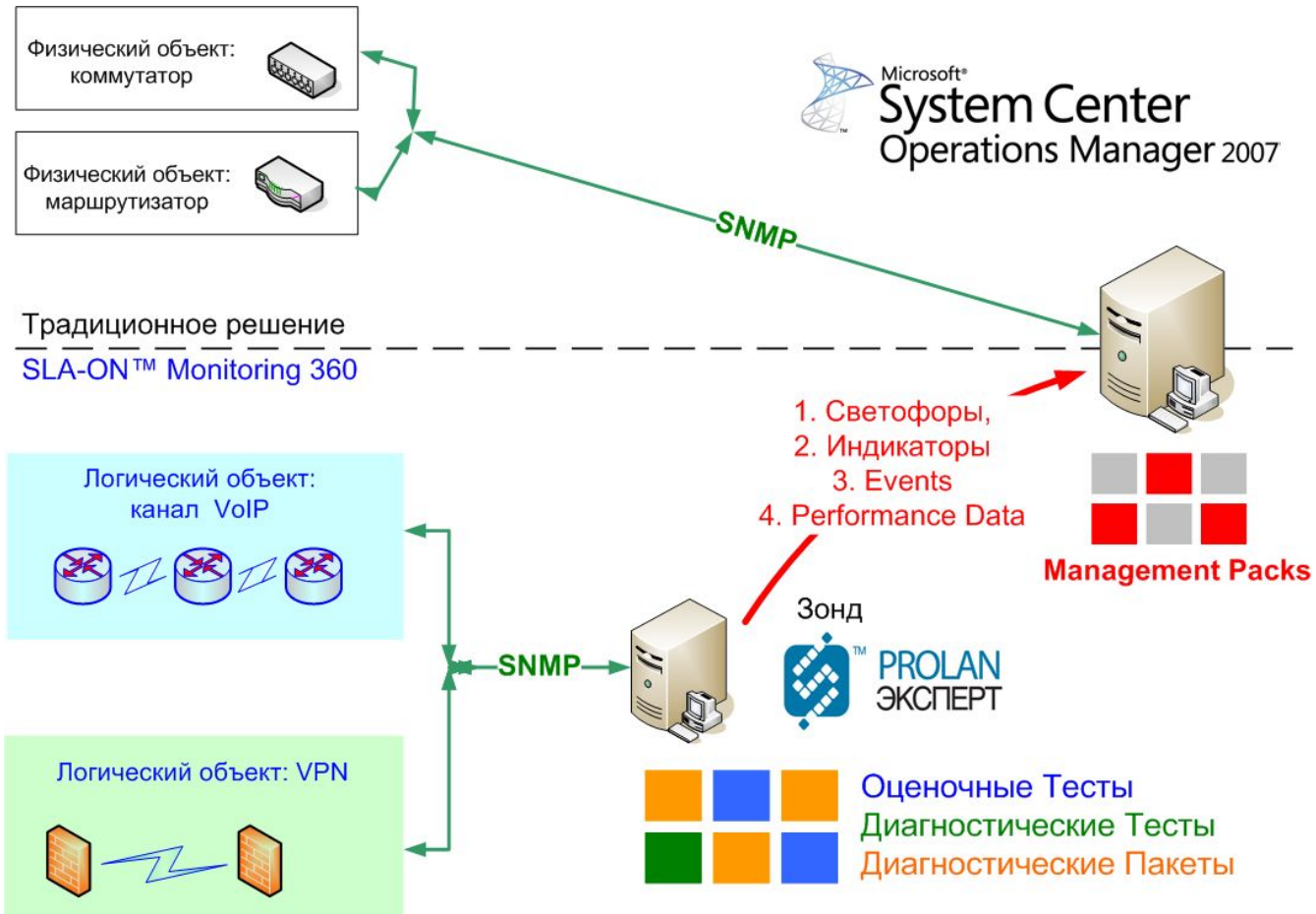


1. Коммутаторы (*SNMP, sFlow*).
2. Маршрутизаторы (*SNMP, NetFlow*).
3. Сетевые экраны (*SNMP*).
4. ИБП и контроллеры среды (*SNMP*).
5. Периферийное оборудование (*SNMP*).
6. Виртуальные частные сети (*SNMP*).
7. Каналы связи (*Cisco IP SLA, Traffic Simulation*).
8. Качество обслуживания в MPLS сетях (*SNMP*).
9. Интенсивность работы пользователей бизнес-приложений (*ProLAN Remote Hands*).
10. Производительность отечественных бизнес приложений (*Transaction Simulation, Application Instrumentation*).
11. Удовлетворенность пользователей производительностью бизнес приложений (*ProLAN-911*).
12. ... другое, в том числе, нестандартное оборудование; другие, в том числе, уникальные сервисы и т.п.

Подробнее: <http://www.prolan.ru/solutions/diagnostics/exchange/index.php>

# Мониторинг ВСЕЙ ИТ-Инфраструктуры

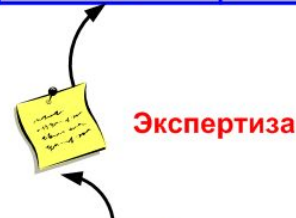
## 2. Мониторинг Физических и Логических объектов



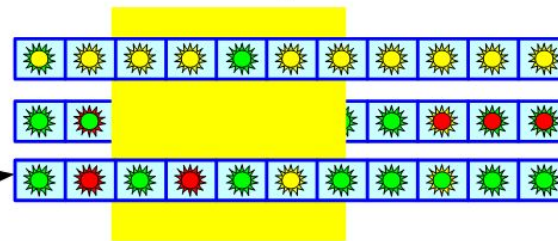
— ProLAN-Эксперт позволяет представлять сеть в виде физических и «логических» объектов (проще внедрять, удобнее создавать модели, выше производительность).

# Мониторинг ВСЕЙ ИТ-Инфраструктуры

## 3. Экспертная оценка метрик



Правила – в XML файле.



Оценочный Тест

Параметр	Значение	✓	✓	✓	✓	✓	
Задержка (мкс)	32970.0	✓	≤ 85000.0	> 85000.0	> 200000.0	> 290000.0	> 370000.0
Процент потерянных пакетов (%)	0.0	✓	≤ 1.0	> 1.0	> 2.0	> 3.0	> 5.0
Разброс времени прихода пакетов (мкс)	8054.054	✓	≤ 50000.0	> 50000.0	> 60000.0	> 80000.0	> 100000.0
Число RTT операций	100.0	✓	≥ 95.0	< 95.0	< 85.0	< 70.0	< 50.0



Оценочные Тесты автоматически оценивают все измеряемые метрики по пятибалльной шкале и формируют интегральные оценки: «Индикаторы» и «Светофоры».

# Мониторинг ВСЕЙ ИТ-Инфраструктуры

## 4. Содержательное оповещение о сбоях

### 1. Информация об Инциденте (I-INFO)



Ctrl+Alt+F2+F2



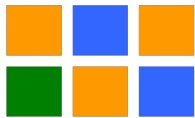
SNMP Trap

I-INFO

HelpMe™

1. Информация о компьютере пользователя.
2. Значения параметров среды.
3. Название активного окна.
4. Ссылка на снимок экрана.
5. Другое.

### 2. След Инцидента (I-TRACE)



Оценочные Тесты



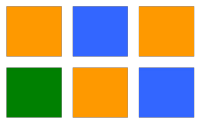
E-Mail

I-TRACE



1. Название Теста, пославшего сообщение.
2. Причина отправки сообщения (цвет Светофора, что изменилось, сколько раз, каковы пороговые значения и т.п.).
3. MS SCOM 2007 Alerts (импортируется из SCOM 2007).
4. Какие пользователи могут «пострадать» (импортируется из Active Directory).
5. Другое.

### 3. Снимок Инцидента (I-SNAPSHOT)



Оценочные Тесты



E-Mail  
attachment

I-SNAPSHOT



1. Светофоры и Метрики здоровья ИТ-Инфраструктуры, «привязанные» ко времени Инцидента.
2. MS SCOM 2007 Performance data, привязанные к времени Инцидента (Импортируется из SCOM 2007).
3. Другое.

ProLAN-Эксперт автоматически отправляет: I-INFO, I-TRACE, I-SNAPSHOT, запускает внешние программы, проигрывает звуковые файлы, отправляет сообщения ProLAN-911.



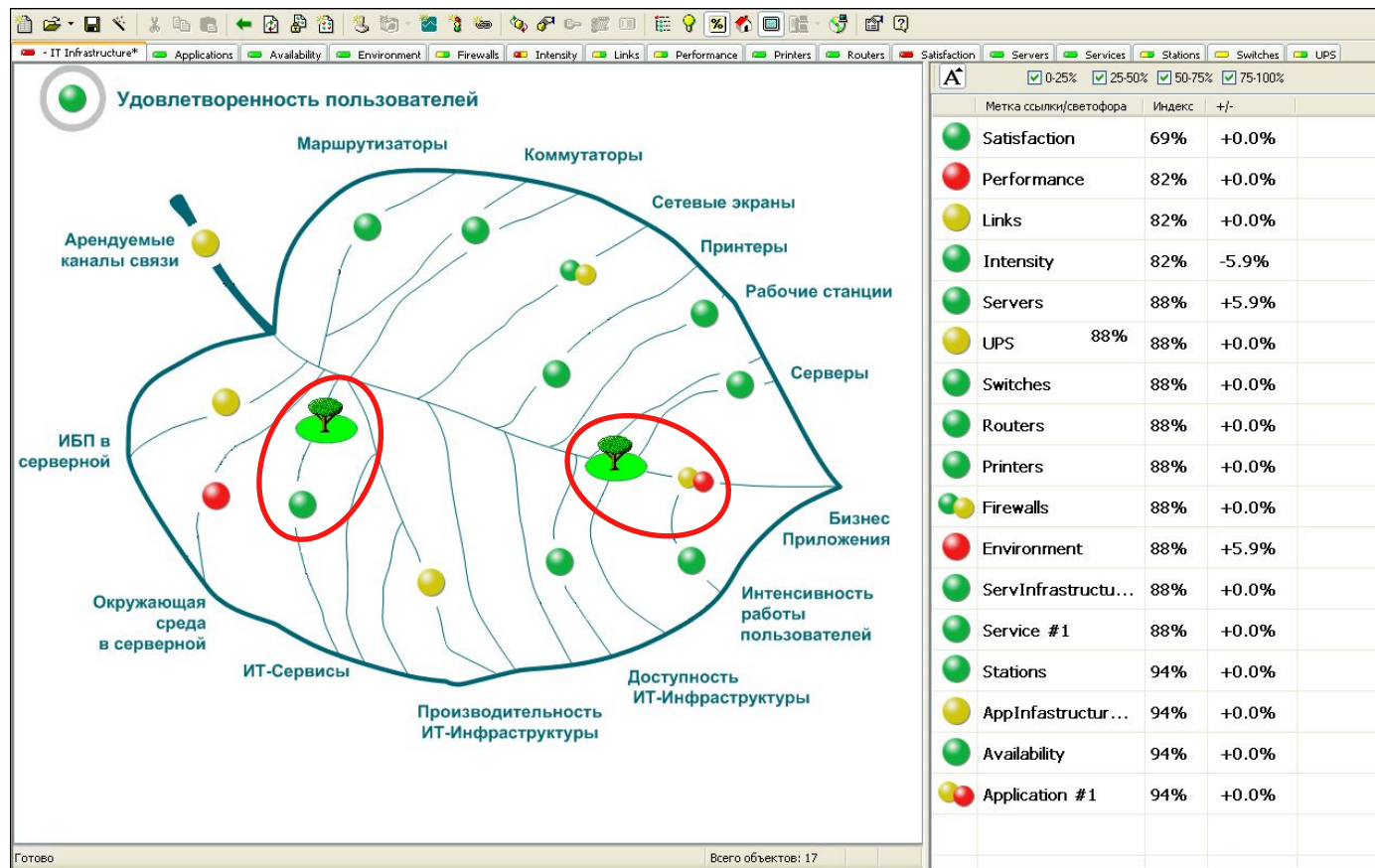
# SLA-ON™ Monitoring 360°



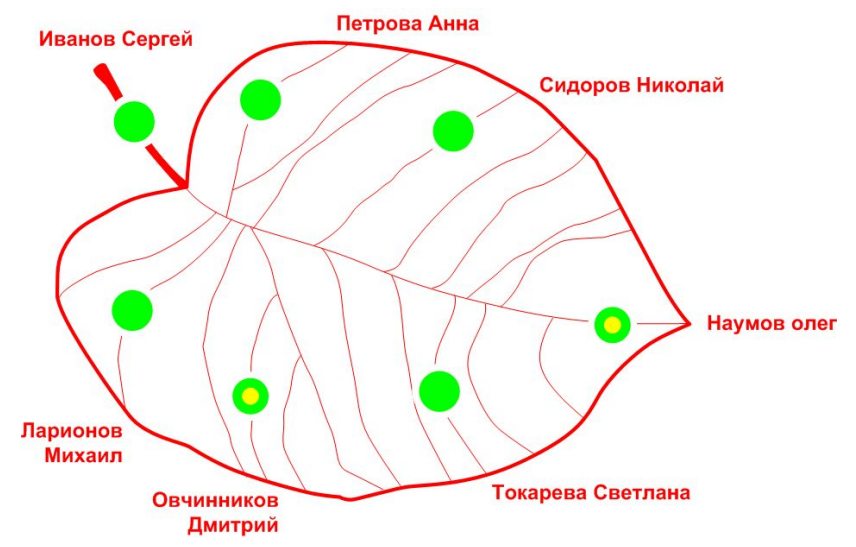
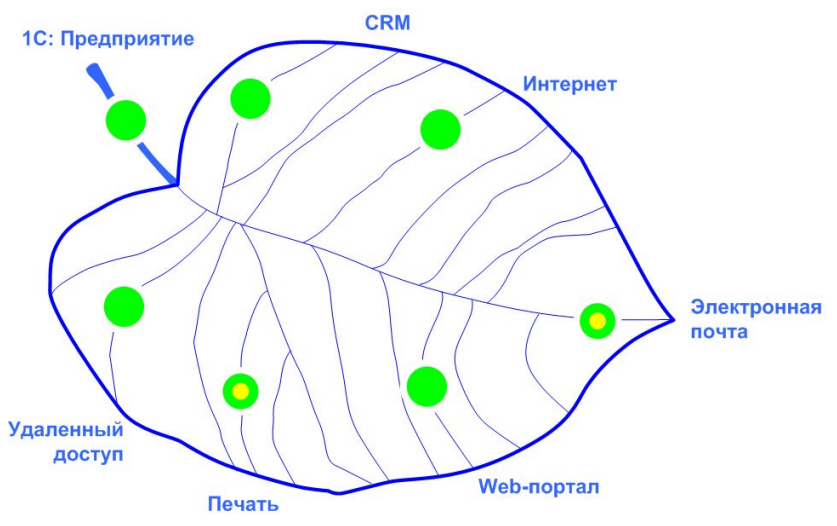
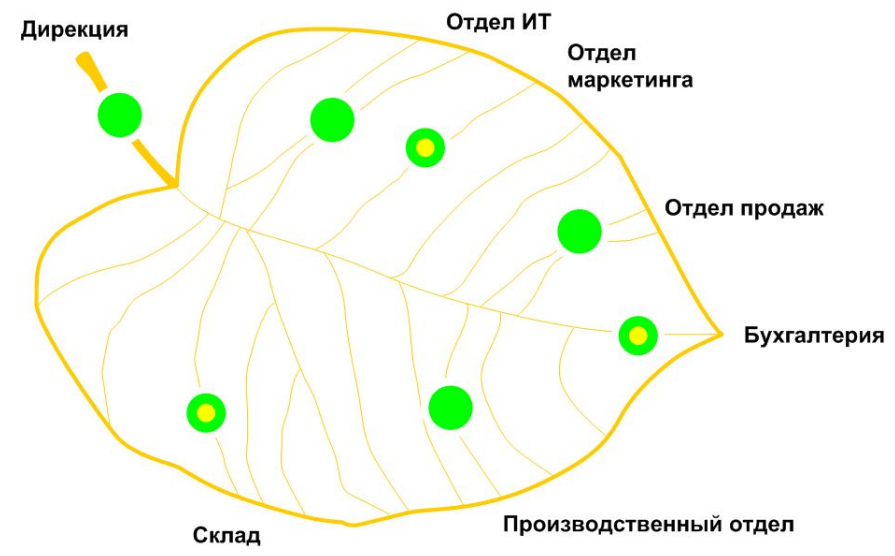
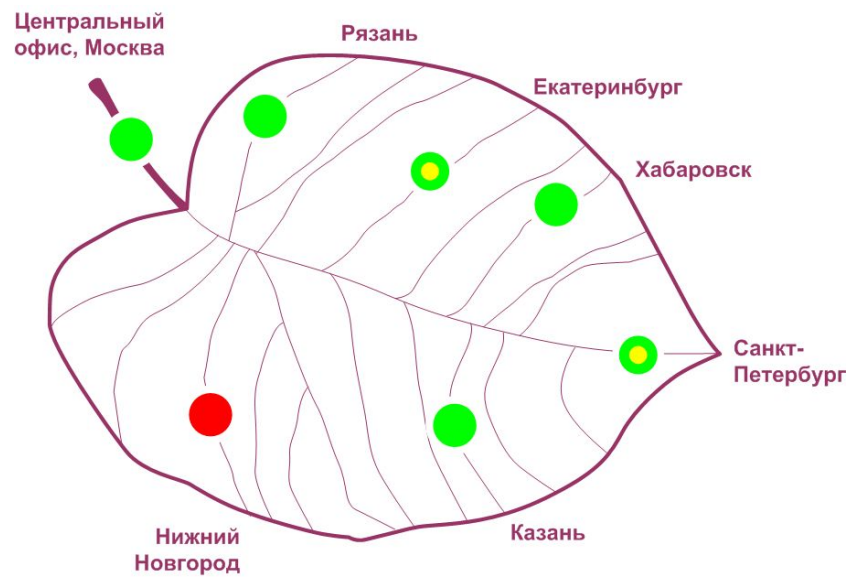
## *III. Мониторинг ИТ-Инфраструктуры во ВСЕХ «ракурсах»*

# Мониторинг сети во ВСЕХ «ракурсах»

## 1. Индексы Здоровья Сети (ИЗС) для СІО

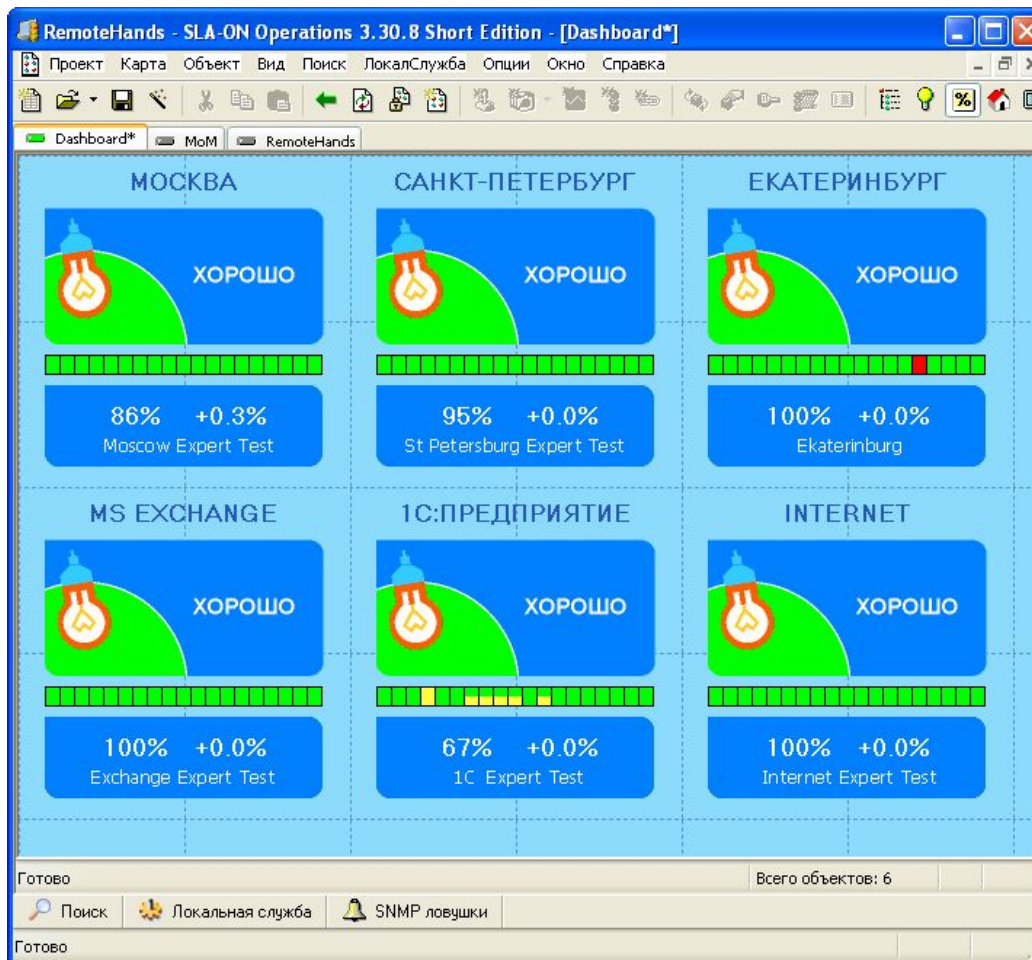


■ ИЗС – результат работы экспертной системы. В этом «ракурсе» можно контролировать текущее состояние здоровья ИТ-Инфраструктуры и динамику её изменения за сутки .



# Мониторинг сети во ВСЕХ «ракурсах»

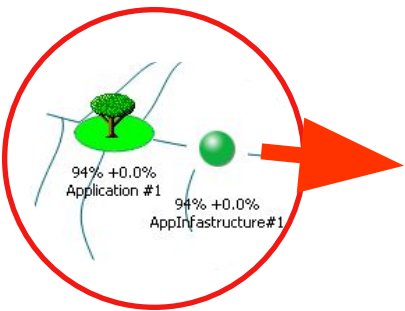
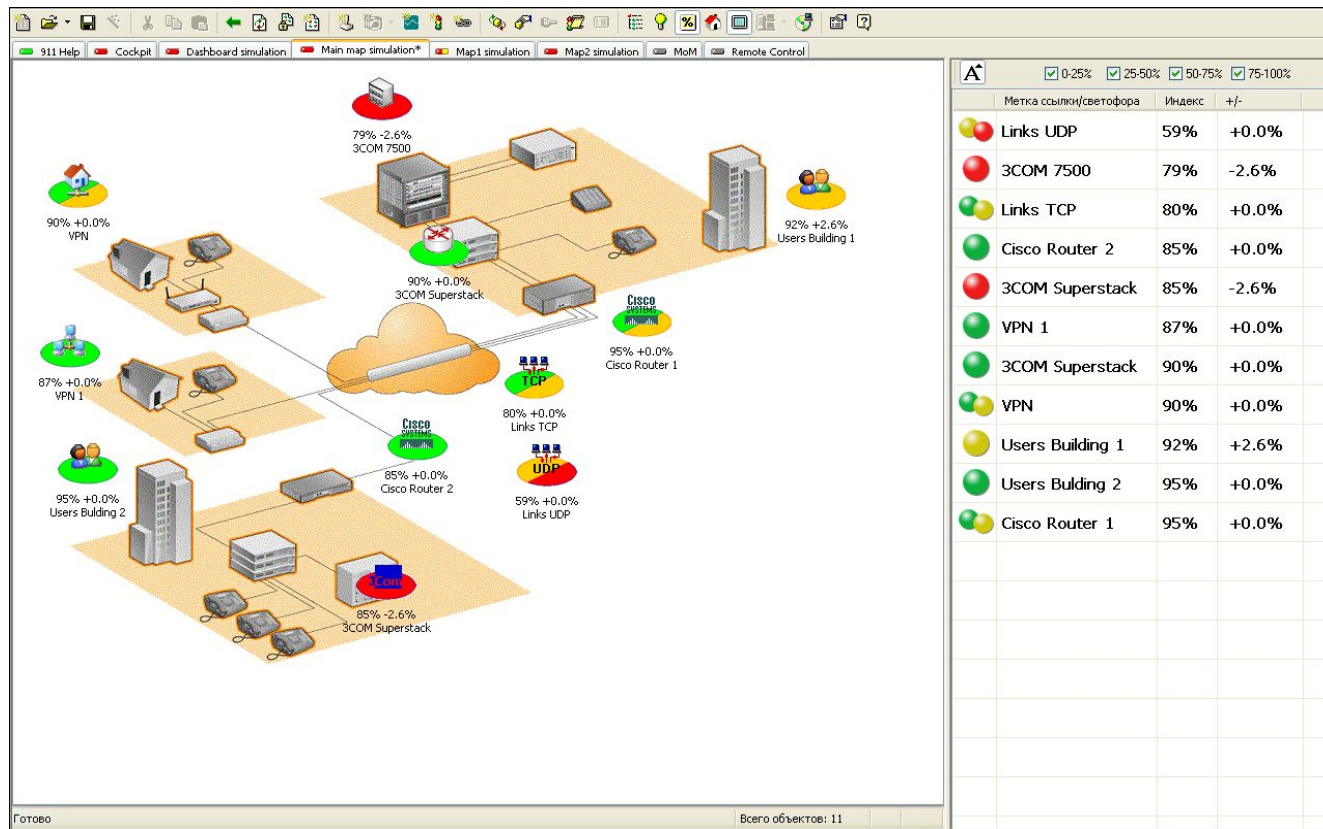
## 1а. Индексы Здоровья Сети (ИЗС) для VP



■ ИЗС – результат работы экспертной системы. В этом «ракурсе» можно контролировать текущее состояние здоровья ИТ-Инфраструктуры и динамику её изменения за сутки .

# Мониторинг сети во ВСЕХ «ракурсах»

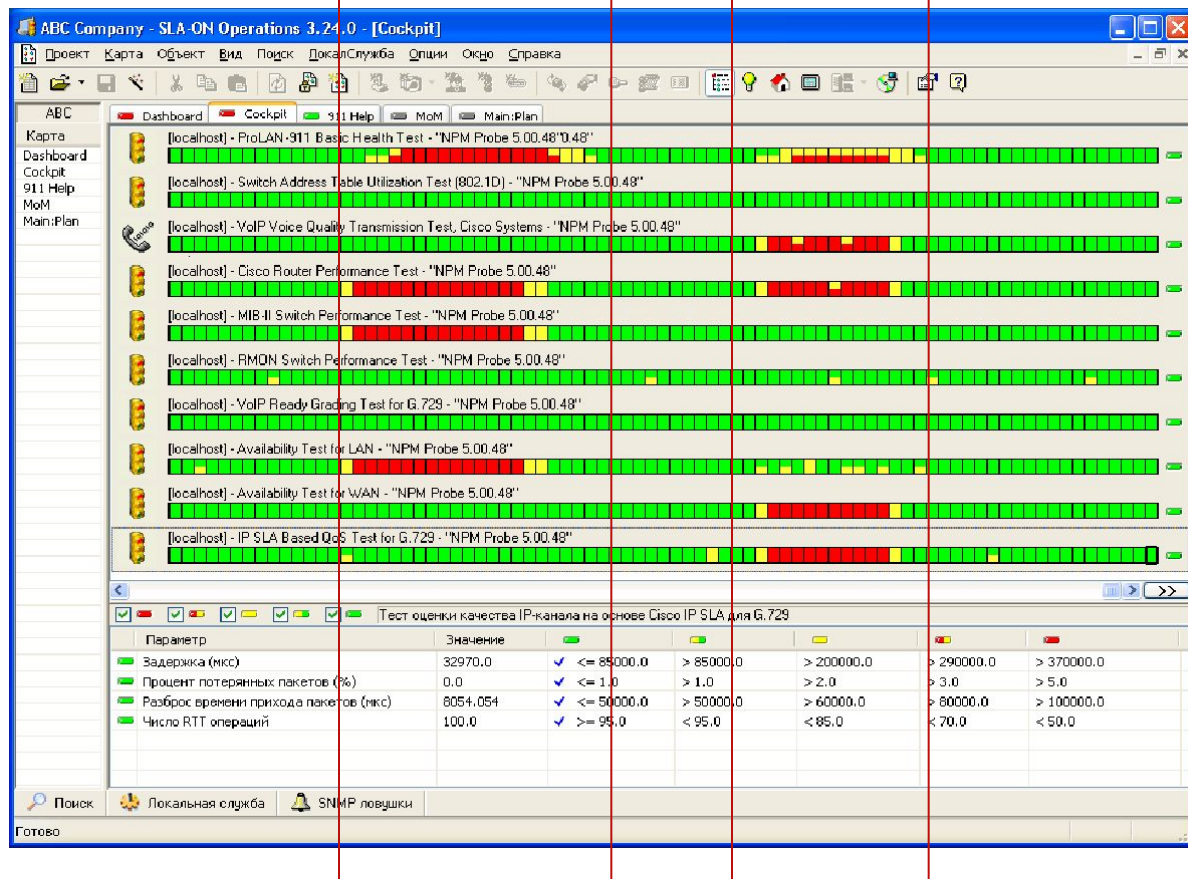
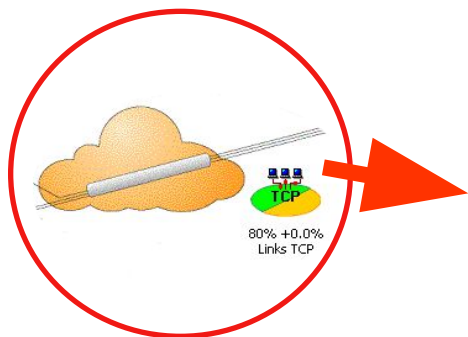
## 2. С «привязкой» к топологии сети



В этом «ракурсе» можно контролировать здоровье всех компонент ИТ-Инфраструктуры, представленной в виде иерархической системы логически связанных карт (рисунков).

# Мониторинг сети во ВСЕХ «ракурсах»

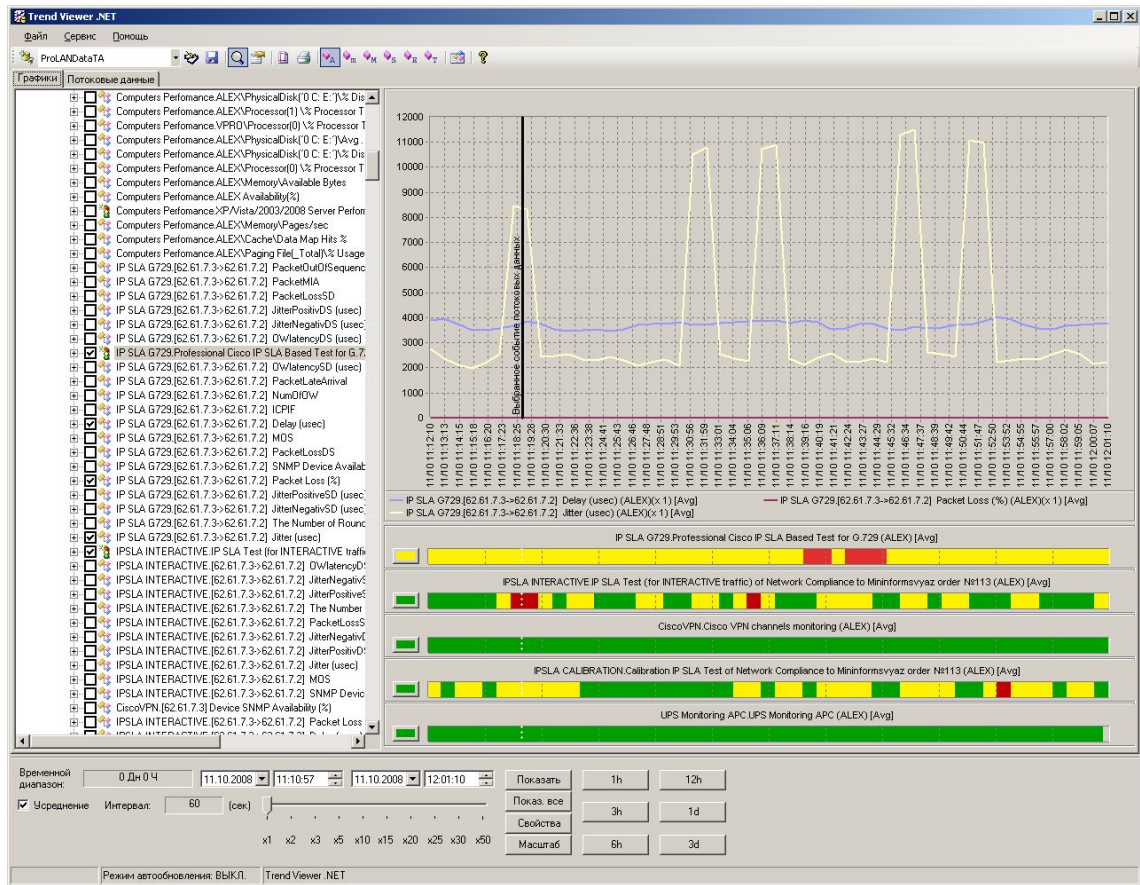
## 3. С «привязкой» к инцидентам (оперативно)



В этом «ракурсе» можно видеть, каково здоровье каждого компонента ИТ-Инфраструктуры в то время, когда пользователи обращаются в службу Service Desk.

# Мониторинг сети во ВСЕХ «ракурсах»

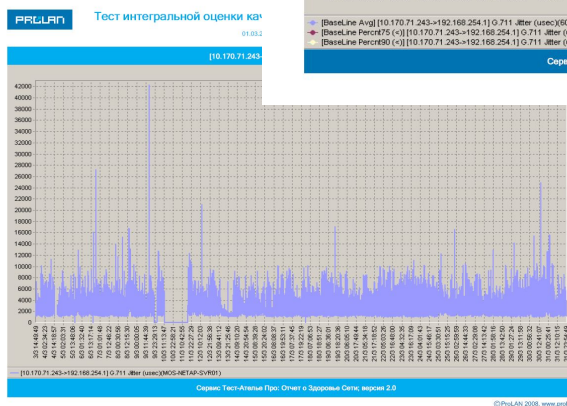
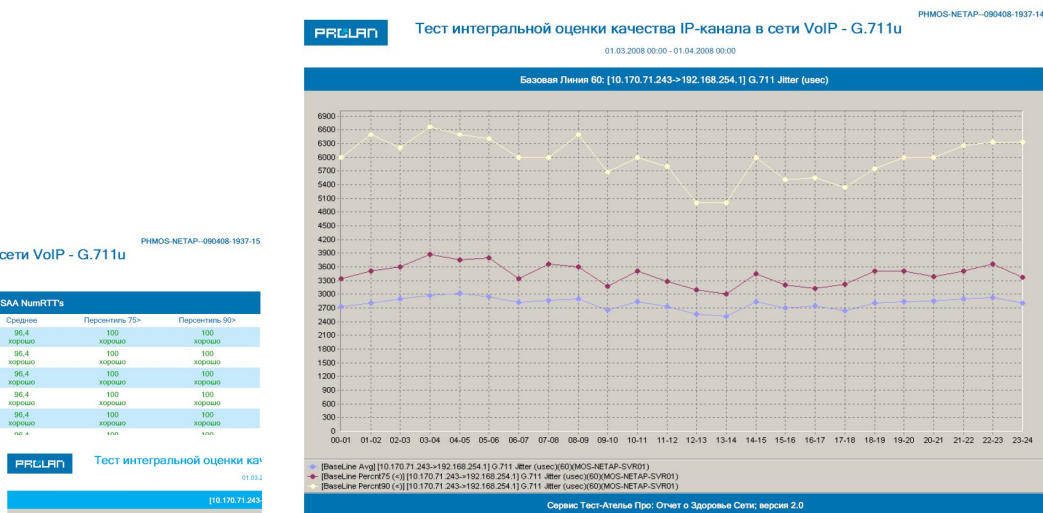
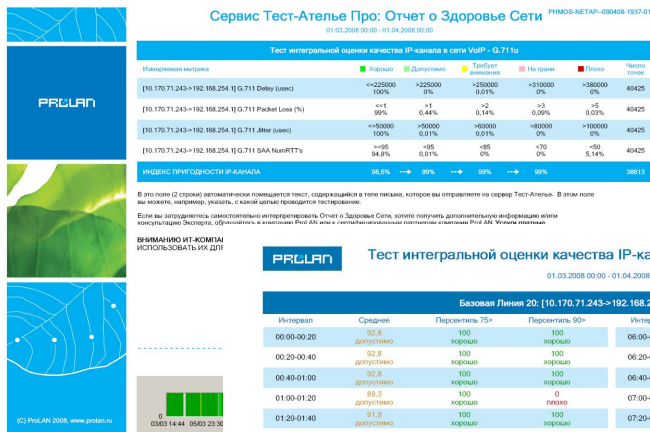
## 4. Ретроспективный анализ



В этом «ракурсе» можно анализировать тенденции изменения здоровья ИТ-Инфраструктуры, а также сравнивать здоровье различные её компоненты.

# Мониторинг сети во ВСЕХ «ракурсах»

## Ба. Отчеты о Здравье Сети (ОЗС)



Примеры Отчетов: <http://www.prolan.ru/netconsulting/online/testatelier/samples.html>

ОЗС включают в себя результаты (1) статистической обработки и (2) экспертной оценки метрик, характеризующих здоровье ИТ-Инфраструктуры и ИТ-Сервисов .



# Мониторинг сети во ВСЕХ «ракурсах»

## 5б. ОЗС – Базовая Линия 20

PHSLA-ON-SERVER3-280408-1408-03

PROLAN

Тест оценки качества IP-канала на основе Cisco IP SLA для G.729

25.04.2008 17:20 - 27.04.2008 13:20

Базовая Линия 20: [10.0.3.252->62.61.7.2] G.729 Delay (usec)							
Интервал	Среднее	Персентиль 75<	Персентиль 90<	Интервал	Среднее	Персентиль 75<	Персентиль 90<
00:00-00:20	57 333	74 628	113 133	00:00-00:20	53 394	60 517	98 030
Базовая Линия 20: [10.0.3.252->62.61.7.2] G.729 Delay (usec)							
Интервал	Среднее	Персентиль 75<	Персентиль 90<	Интервал	Среднее	Персентиль 75<	Персентиль 90<
00:00-00:20	57 333 хорошо	74 628 хорошо	113 133 допустимо	00:20-00:40	54 541 хорошо	60 235 хорошо	101 037 допустимо
00:20-00:40	54 541 хорошо	60 235 хорошо	101 037 допустимо	00:40-01:00	78 678 хорошо	89 909 допустимо	137 725 допустимо
00:40-01:00	78 678 хорошо	89 909 допустимо	137 725 допустимо	01:00-01:20	114 039 допустимо	156 071 допустимо	250 643 требует внимания
01:00-01:20	114 039 допустимо	156 071 допустимо	250 643 требует внимания	01:20-01:40	65 714 хорошо	98 326 допустимо	109 395 допустимо
01:20-01:40	65 714 хорошо	98 326 допустимо	109 395 допустимо	01:40-02:00	71 513 хорошо	87 663 допустимо	128 876 допустимо
01:40-02:00	71 513 хорошо	87 663 допустимо	128 876 допустимо	05:20-05:40	51 923 хорошо	64 782 хорошо	88 268 допустимо
05:20-05:40	51 923 хорошо	64 782 хорошо	88 268 допустимо	11:20-11:40	50 140 хорошо	59 869 хорошо	81 333 хорошо
05:40-06:00	54 591 хорошо	65 857 хорошо	101 684 допустимо	11:40-12:00	54 717 хорошо	65 141 хорошо	96 093 допустимо
05:40-06:00	54 591 хорошо	65 857 хорошо	101 684 допустимо	11:40-12:00	54 717 хорошо	65 141 хорошо	96 093 допустимо

Сервис Тест-Ателье Про: Отчет о Здравье Сети; версия 2.0

©ProLAN 2008, www.prolan.ru

# Мониторинг сети во ВСЕХ «ракурсах»

## 5с. ОЗС – Базовая Линия 60

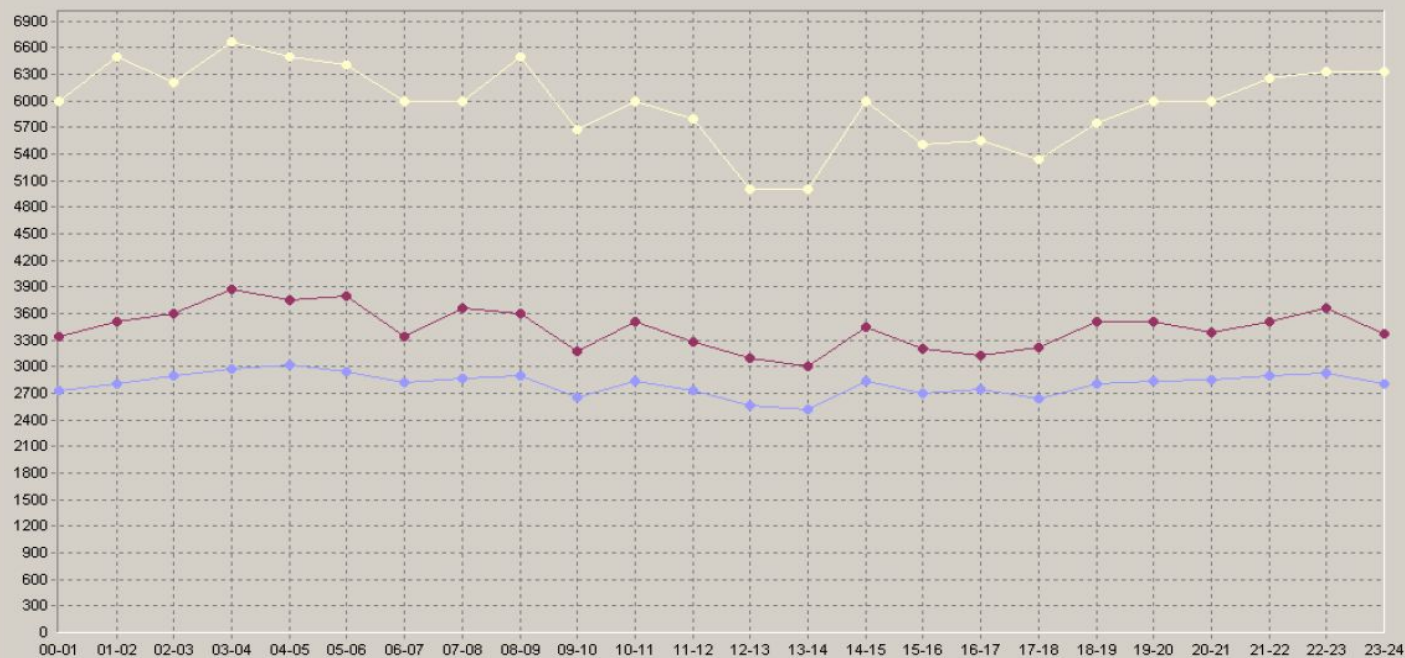
PHMOS-NETAP-090408-1937-14

PROLAN

Тест интегральной оценки качества IP-канала в сети VoIP - G.711u

01.03.2008 00:00 - 01.04.2008 00:00

Базовая Линия 60: [10.170.71.243->192.168.254.1] G.711 Jitter (usec)



◆ [BaseLine Avg] [10.170.71.243->192.168.254.1] G.711 Jitter (usec)(60)(MOS-NETAP-SVR01)  
◆ [BaseLine Percnt75 (≤)] [10.170.71.243->192.168.254.1] G.711 Jitter (usec)(60)(MOS-NETAP-SVR01)  
◆ [BaseLine Percnt90 (≤)] [10.170.71.243->192.168.254.1] G.711 Jitter (usec)(60)(MOS-NETAP-SVR01)

Сервис Тест-Ателье Про: Отчет о Здравье Сети; версия 2.0

©ProLAN 2008, www.prolan.ru

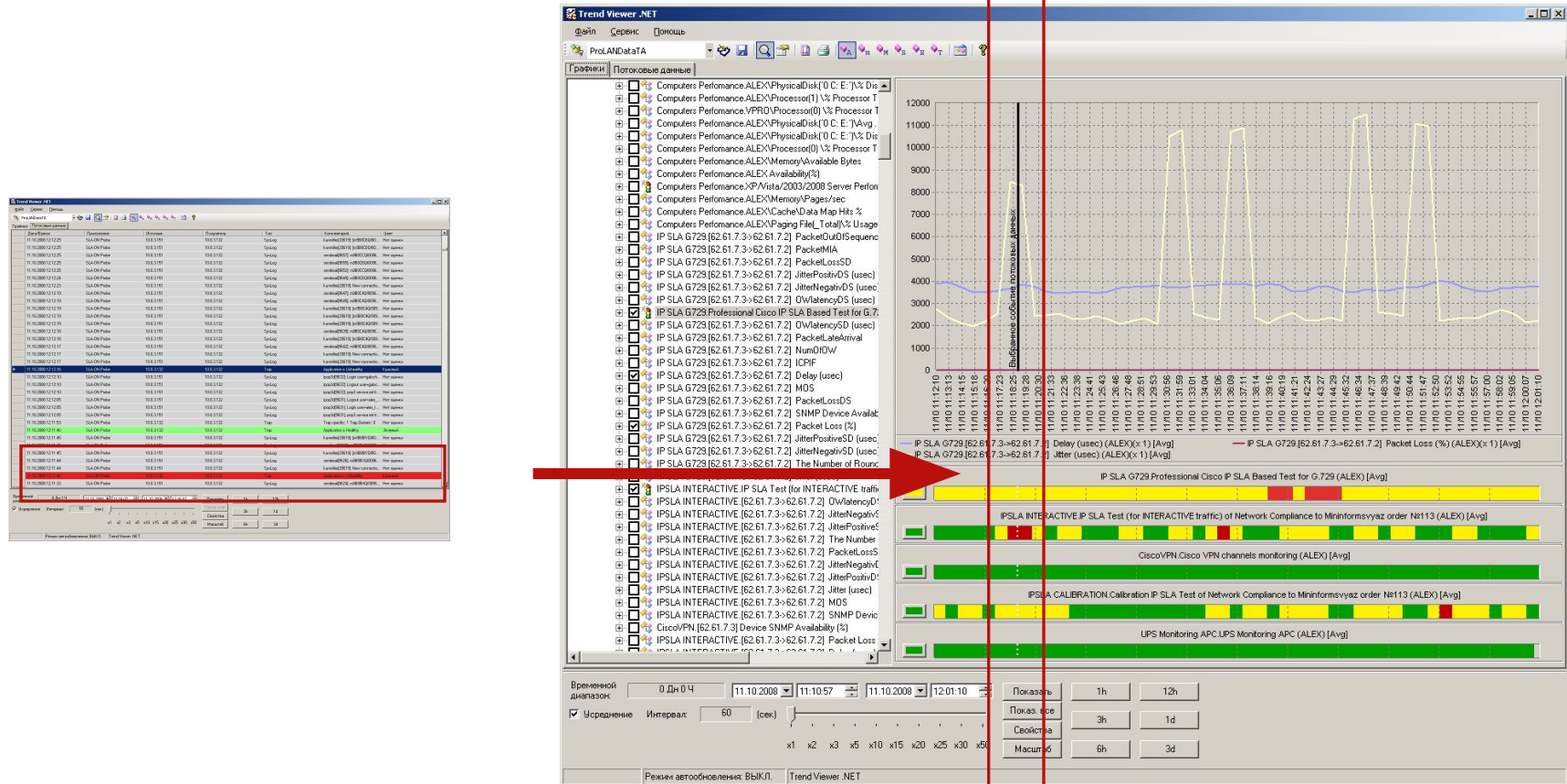
# SLA-ON™ Monitoring 360°



## *IV. ЭФФЕКТИВНАЯ диагностика Инцидентов и Проблем*

# Диагностика Инцидентов и Проблем

## 1. «Привязка» событий к здоровью сети

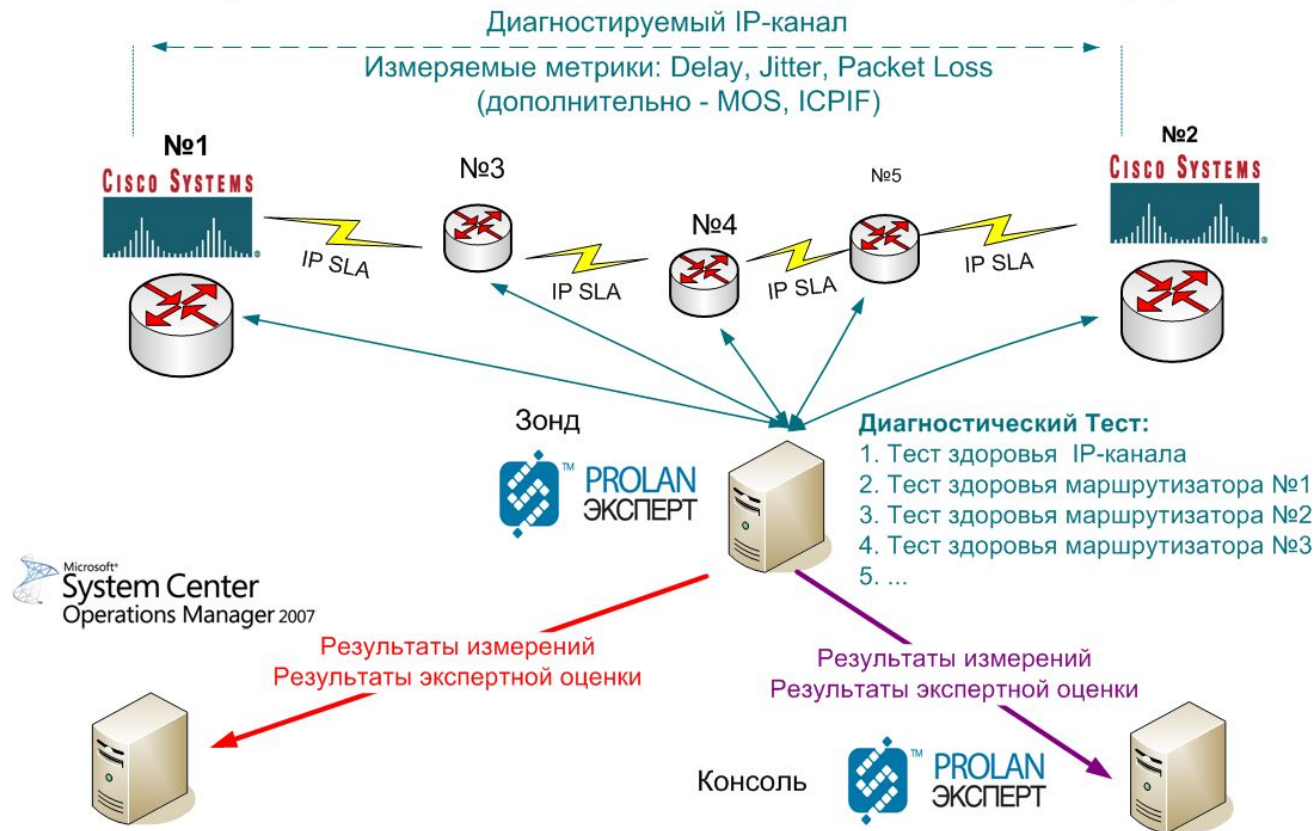


ProLAN-Эксперт автоматически «связывает» События (жалоба пользователя, сбой приложения и т.п.) со здоровьем ИТ-Инфраструктуры в момент События.

# Диагностика Инцидентов и Проблем

## 2. Диагностические Тесты

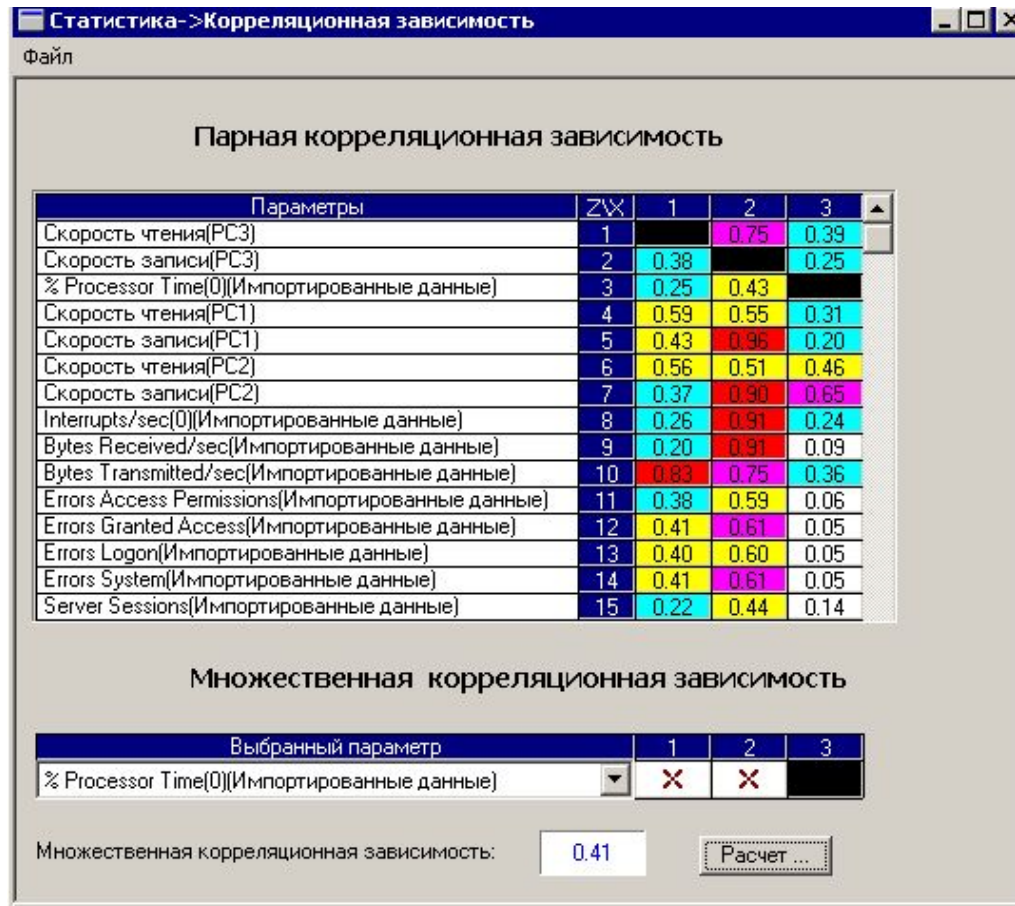
Диагностический IP SLA тест соответствия сети нормам приказа Мининформсвязи №113 для определенного типа трафика



■ *Диагностический Тест – это набор Оценочных Тестов, запускаемых одновременно и контролирующих работу логически связанных элементов сети («логических» объектов).*

# Диагностика Инцидентов и Проблем

## 3. Корреляционный и факторный анализ

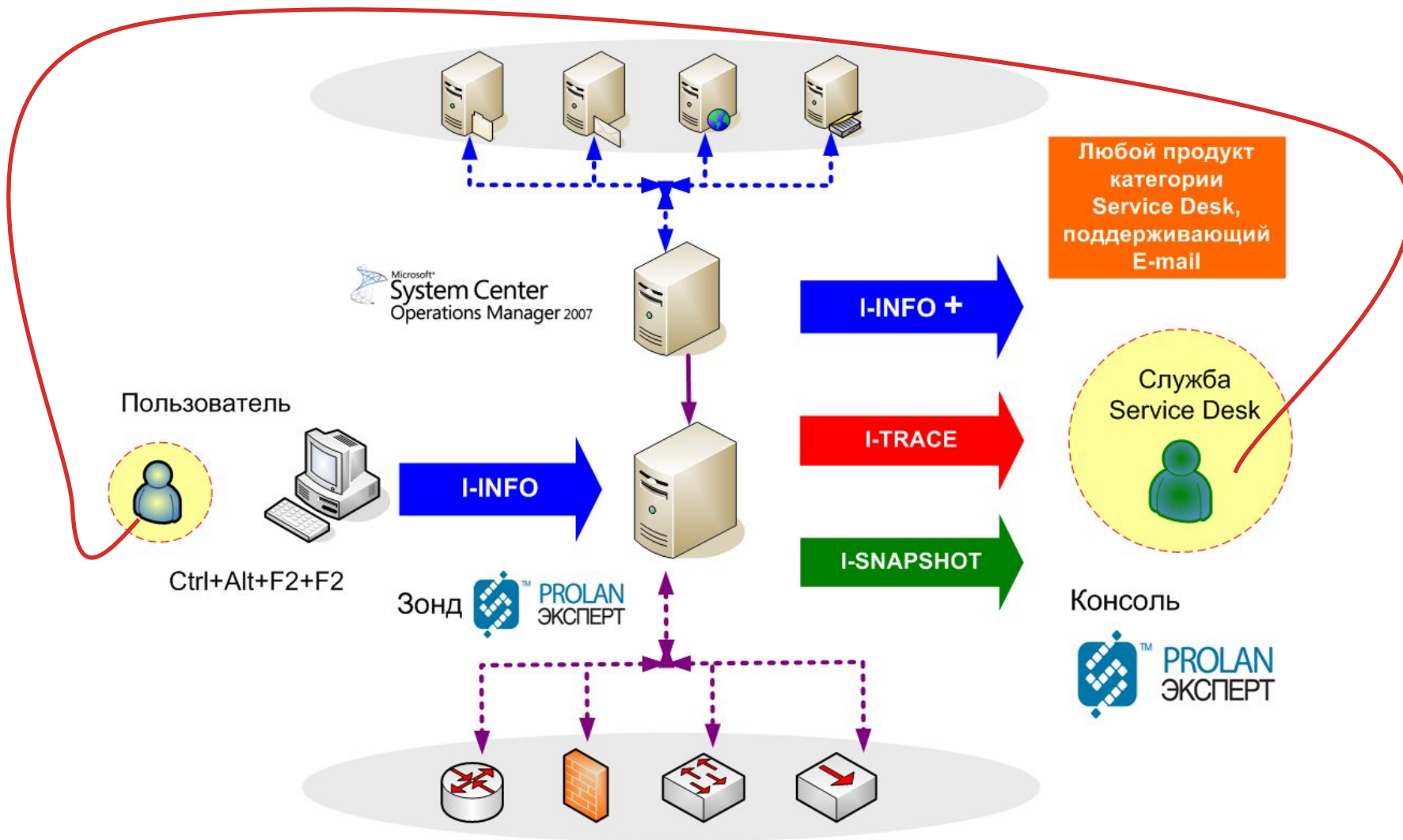


Подробнее: <http://www.prolan.ru/solutions/diagnostics/trendanalyst/index.html> ; <http://www.prolan.ru/netconsulting/slaon/netaudit/index.html>

■ ProLAN-Эксперт **автоматически** определяет факторы (метрики), оказывающие на качество работы ИТ-Сервисов и бизнес-приложений наибольшее влияние.

# Диагностика Инцидентов и Проблем

## 4. Быстрая квалификация Инцидентов



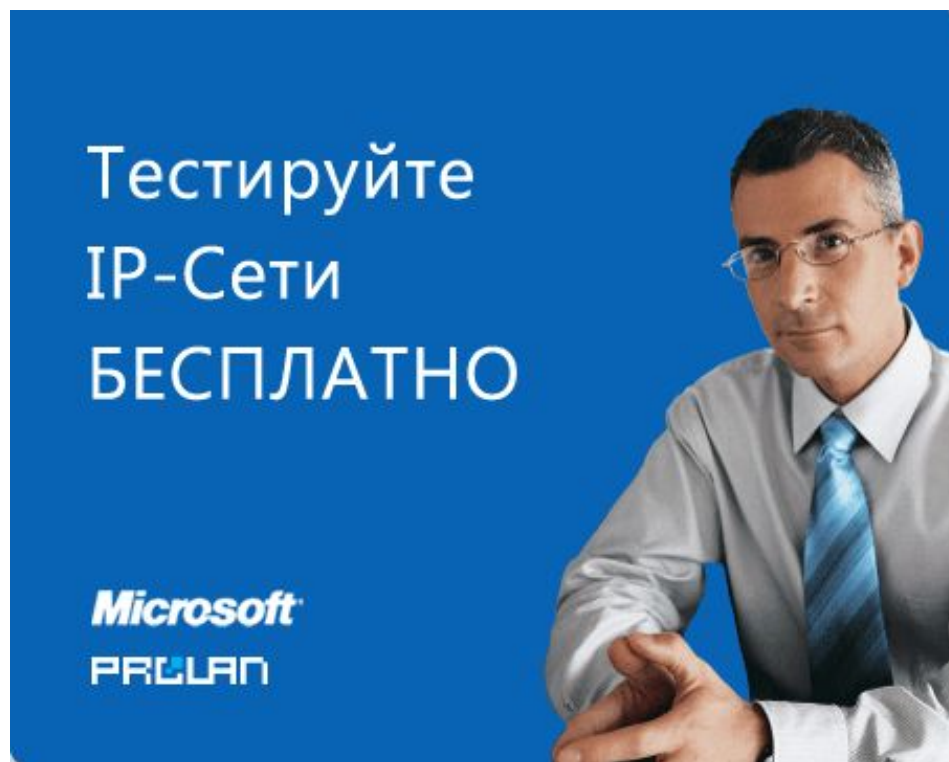
# SLA-ON™ Monitoring 360°



- 1. Это интеграция 3-х продуктов.*
- 2. Это решение для мониторинга ВСЕЙ ИТ-Инфраструктуры.*
- 3. Это решение позволяет осуществлять мониторинг ИТ-Инфраструктуры во ВСЕХ «ракурсах».*
- 4. Это решение является эффективным средством диагностики Инцидентов и Проблем.*
- 5. Это просто и относительно недорого.*



# Лучше один раз попробовать ...



Проект: «За Качество IP-Сетей»; [www.prolan.ru/4qnet](http://www.prolan.ru/4qnet)

## Пользователи продуктов ProLAN:



## Эффективнее Вместе !

О партнерстве с ProLAN:

<http://www.prolan.ru/company/partnership/index.html>