

ОТКЛОНЯЮЩЕЕСЯ ПОВЕДЕНИЕ

Обществознание
11 класс
Профильный уровень

Автор: Лукашкин С.С.
ГОУ СОШ №86
Петроградского района
Санкт-Петербурга

Проверка домашнего задания

- Дайте генетическое определение понятия «Мораль».
- Составьте сравнительную таблицу: «Мораль и право как социальные регуляторы»

Критерий сравнения	Мораль	Право

Цель и задачи урока

Цель: исследовать характер и причины отклоняющегося поведения, продолжить изучение механизма социальной регуляции

Задачи:

Узнать - механизм социального контроля, виды и причины отклоняющегося поведения.

Научиться - формулировать гипотезу и аргументировать ее, на основе имеющихся знаний и личного опыта

Вспомните, что такое социальная норма?

Отклоняющееся поведение - поведение, противоречащее принятым в данном обществе правовым, нравственным, эстетическим и другим социальным нормам, не соответствующее тому, что ждет от человека общество.

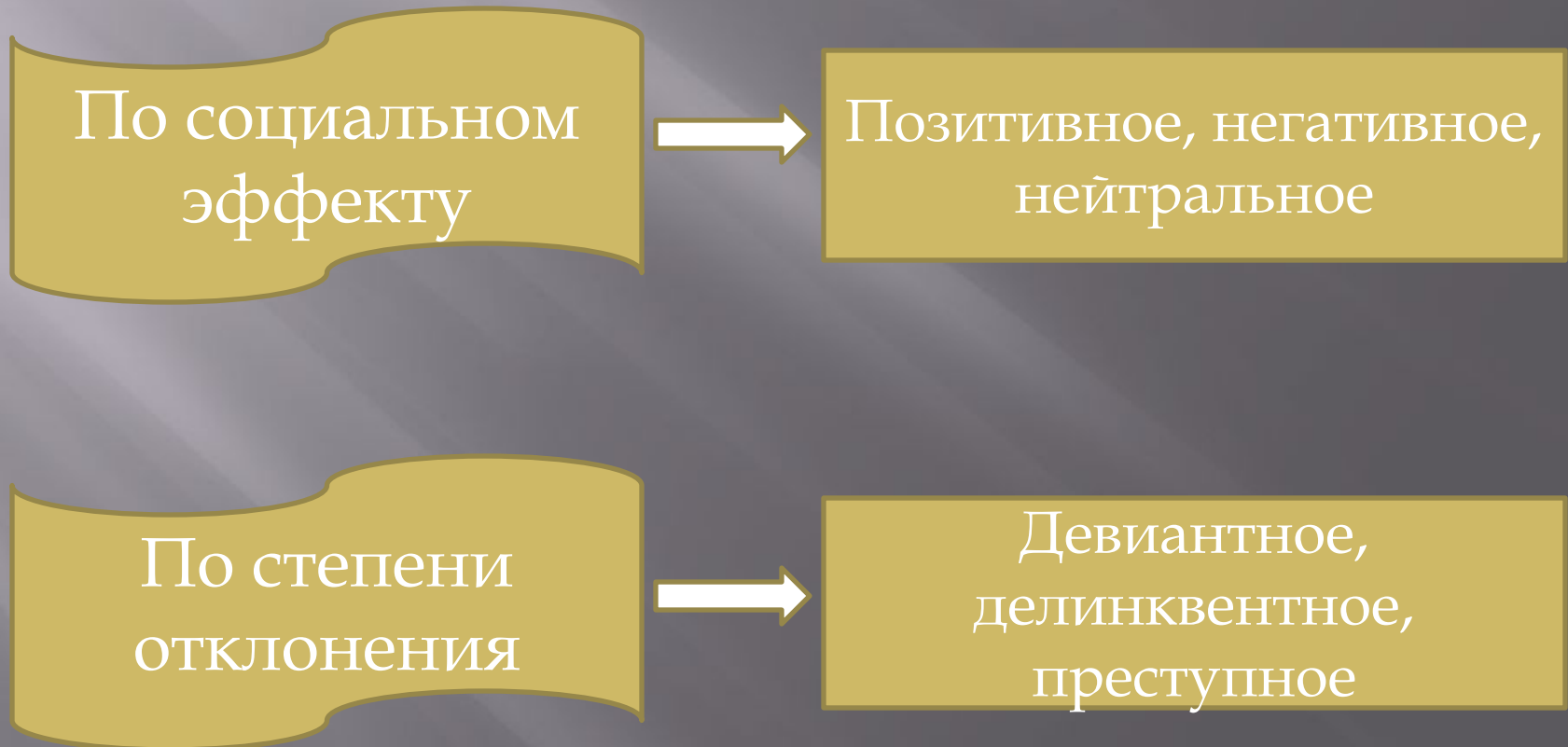


Выполните задание

Предложите не менее двух классификаций отклоняющегося поведения по различным признакам и приведите примеры каждого вида поведения.

Используйте выданную вам шпаргалку

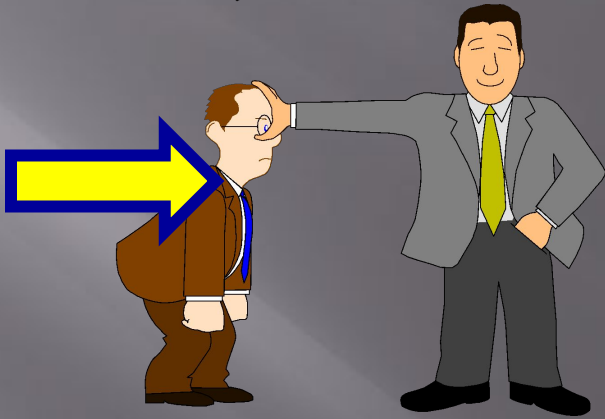
Виды отклоняющегося поведения



негативное



преступно



делинквентн

ое

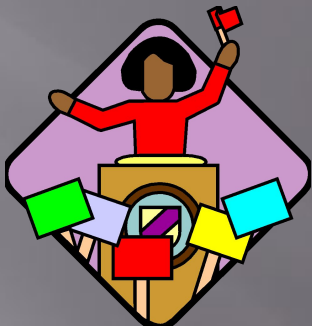


девиантно

е

ОТКЛОНЯЮЩЕЕСЯ ПОВЕДЕНИЕ

ПОВЕДЕНИЕ ОТКЛОНЯЮЩЕЕСЯ



Улучшение
общественны
х
отношений



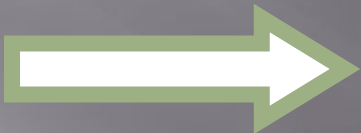
Новаторств

о

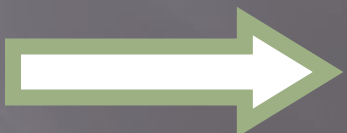


Проявлени
е
инициатив
ы

ОТКЛОНЯЮЩЕЕСЯ ПОВЕДЕНИЕ



эксцентричность



чужачества

Причины девиантного поведения

■ Биологические

Люди по своему биологическому складу предрасположены к определенному типу поведения. Причем биологическая предрасположенность человека к преступлениям отражается в его облике

■ Психологические

Девиантное поведение является следствием психологических качеств, черт характера, внутренних жизненных установок, направленности личности, которые имеют отчасти врожденный характер, отчасти формируются воспитанием и средой. В то же время сам поступок, нарушение закона может стать результатом психологического состояния девианта

■ Социологические

Девиантное поведение вызывается аномическим состоянием общества (аномией), т.е. распадом существующей системы социальных ценностей и норм, регулирующих жизнедеятельность людей.

Девиация определяется не поведением или конкретным поступком, а групповой оценкой, применением другими людьми санкций в отношении тех, кого они считают «нарушителями» установленных норм.

Домашнее задание

Опишите социальные последствия отклоняющегося поведения (разных видов).

Дерзайте, вы талантливы!