

Операционная система



Зульфия
Габдуллина *

Современный компьютер
– это единство

✓ Техническое обеспечение
hardware

✓ Программного
обеспечения software

Программное обеспечение компьютера – совокупность всех используемых программ



Программы, используемые в компьютере, можно условно разделить на три типа:

- Системные – основные программы, выполняющие управление и проверку системы. Они являются необходимой принадлежностью компьютера и обеспечивают взаимодействие человека, всех устройств и программ
- Практические (прикладные) - программы, обеспечивающие пользователя возможностью выполнять определённые задачи в определённой области
- Служебные – программы, используемые для

Часть системных программ занимают так называемые утилиты (полезные). В основном эти программы призваны улучшать работу ОС и выполнять другие подобные задачи.

Некоторые виды утилит:

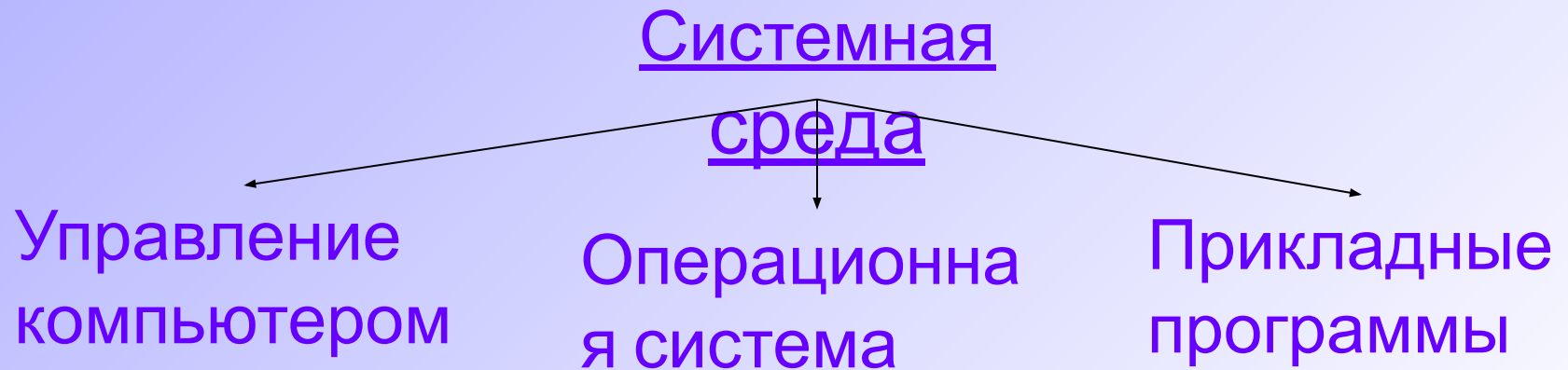
- Программы, обеспечивающие управление и тестирование устройств компьютера
- Программы – драйверы
- Программы-архиваторы
- Программы-антивирусы

Зульфия

Габдуллина *

Системное программное обеспечение

- Является необходимой принадлежностью компьютера
- Обеспечивает взаимодействие человека, всех устройств и программ



Для того чтобы мы могли не думать о том, как в компьютере происходит работа процессора с программами, данными и с аппаратными устройствами, существует специальная программа.

Это операционная система.

Она берет на себя большинство забот пользователя. Успешная работа с компьютером всегда начинается с эффективной работы с его операционной системой.

Операционная система обеспечивает

- ✓ *Выполнение прикладных программ*
- ✓ *Управление ресурсами компьютера - памятью, процессором и всеми внешними устройствами*

Зульфия

Габдуллина *

В состав операционной системы входят специальные программы управления внешними устройствами, которые называются драйверами внешних устройств. Для каждого типа и каждой конкретной модели внешнего устройства существует свой драйвер. Иногда ОС автоматически подбирает подходящий драйвер, иногда об

Состав операционной системы

- Базовый модуль (ядро ОС)
- Командный процессор
- Драйверы периферийных устройств

Прикладное программное обеспечение

- текстовые процессоры
- табличные процессоры
- базы данных
- графические пакеты
- коммуникационные пакеты
- интегрированные пакеты
- обучающие программы, электронные - учебники, словари, энциклопедии, системы проектирования и дизайна
- игры

Инструментарий программирования

Предназначен для создания системного и прикладного программного обеспечения

Языки программирования

Бейсик

C ++

Паскаль

Delphi

Зульфия

Габдуллина *

Наиболее известные операционные системы

- MS-DOS
- Windows
92000/XP
- Windows NT
- Unix

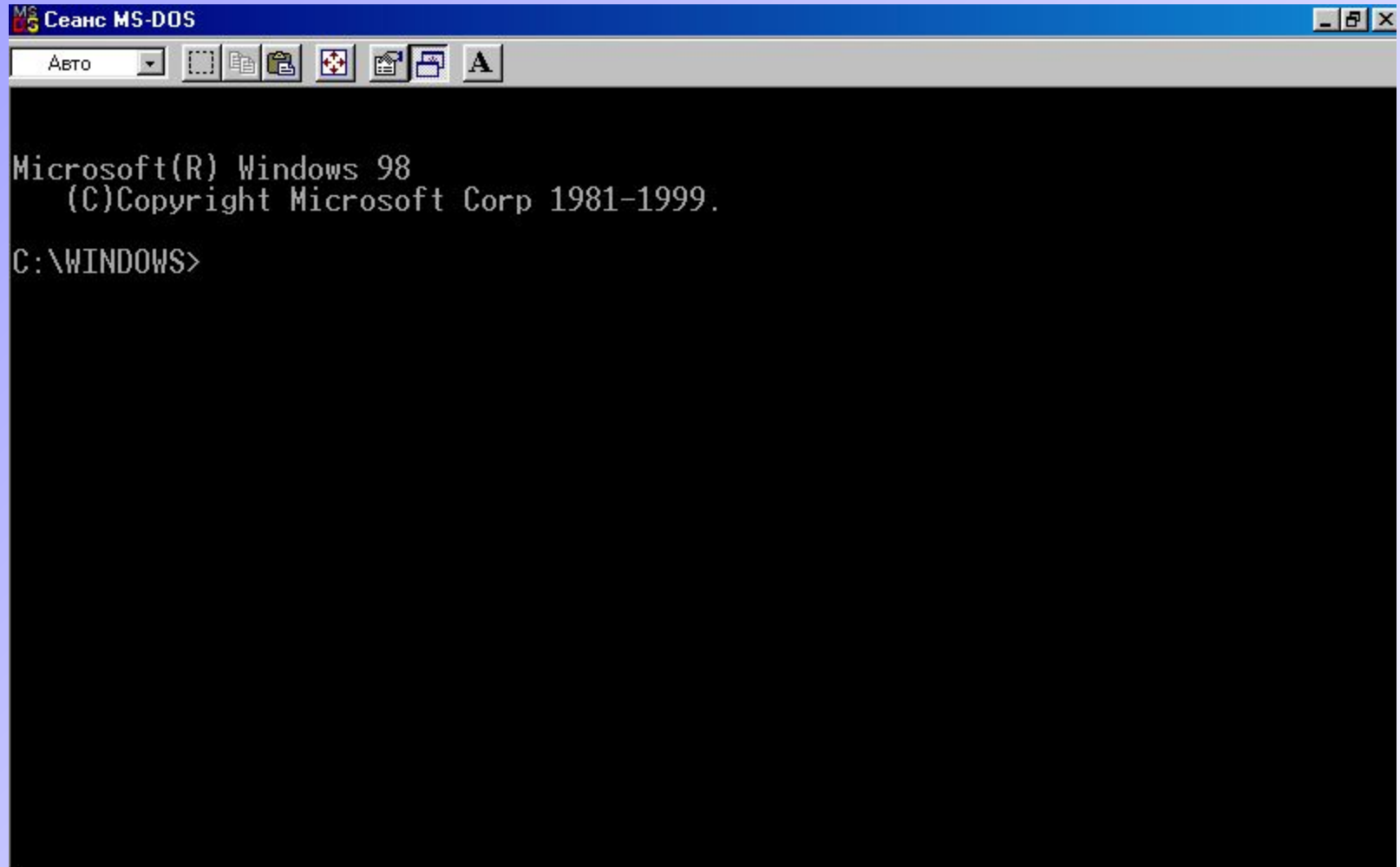
MS – DOS

- ✓ Являлась основной ОС для компьютеров IBM PC с 1981 г. по 1995 г.
- ✓ За эти годы прошла развитие от версии MS-DOS 1.0 до MS-DOS 6.22
- ✓ Неграфическая операционная система
- ✓ Использует интерфейс командной строки
- ✓ Возникла необходимость в программе - оболочке

Зульфрия

Габдуллина *

Работа в MS-DOS



Зульфия
Габдуллина *

Некоторые команды MS-DOS

Просмотреть директорию DIR

Команды работы с каталогами

MD <имя каталога> - создать

CD <имя каталога> - войти в каталог

C . . – выйти из каталога

Команды работы с файлами

copy con <имя файла> - создание текстового
файла

type <имя файла> - просмотр текстового
файла

Выполнение команд в DOS

```
MS Сеанс MS-DOS
Авто
C:\>dir

Том в устройстве C не имеет метки
Серийный номер тома: 1759-12DC
Содержимое папки C:\

WIN98SR      <ПАПКА>      03.05.02   11:19 WIN98SR
VC           COM          65 028    09.05.94   3:40 VC.COM
VC           INI          460      02.01.99   12:12 VC.INI
COMMAND     COM          95 202    05.05.99   22:22 COMMAND.COM
AUTOEXEC    BAT          134      24.09.02   12:06 AUTOEXEC.BAT
WINDOWS     <ПАПКА>      03.05.02   11:24 WINDOWS
NETLOG      TXT          2 575     03.05.02   11:35 NETLOG.TXT
CONFIG      SYS          130      24.09.02   12:06 CONFIG.SYS
МОИДОК~1    <ПАПКА>      03.05.02   11:36 Мои документы
PROGRA~1    <ПАПКА>      03.05.02   11:24 Program Files
TEMP        <ПАПКА>      10.10.02   15:23 Temp
МАТЕРИ~1    <ПАПКА>      10.10.02   13:41 Материалы
SCANDISK    LOG          1 440     01.11.02   8:32 SCANDISK.LOG
FRONTPG     LOG          3 440     24.10.02   15:04 FRONTPG.LOG
DISTR       <ПАПКА>      13.10.02   17:05 Distr

      8 файлов      168 409 байт
      7 папок      16 853,84 МБ свободно

C:\>
```

Зульфия
Габдуллина *

Windows

Работы над графической операционной системой для IBM PC начались в компании Microsoft ещё в 1981 г. , но впервые такая система вышла в свет только в 1995г. под названием Microsoft Windows 95. До появления Microsoft Windows 95 компьютеры IBM PC работали с системой MS-DOS, но для нее были сделаны несколько графических оболочек Windows 1.0, Windows 2.0, Windows 3.0, Windows 3.1 и Windows 3.11



Зульфия
Габдуллина *

Достоинства

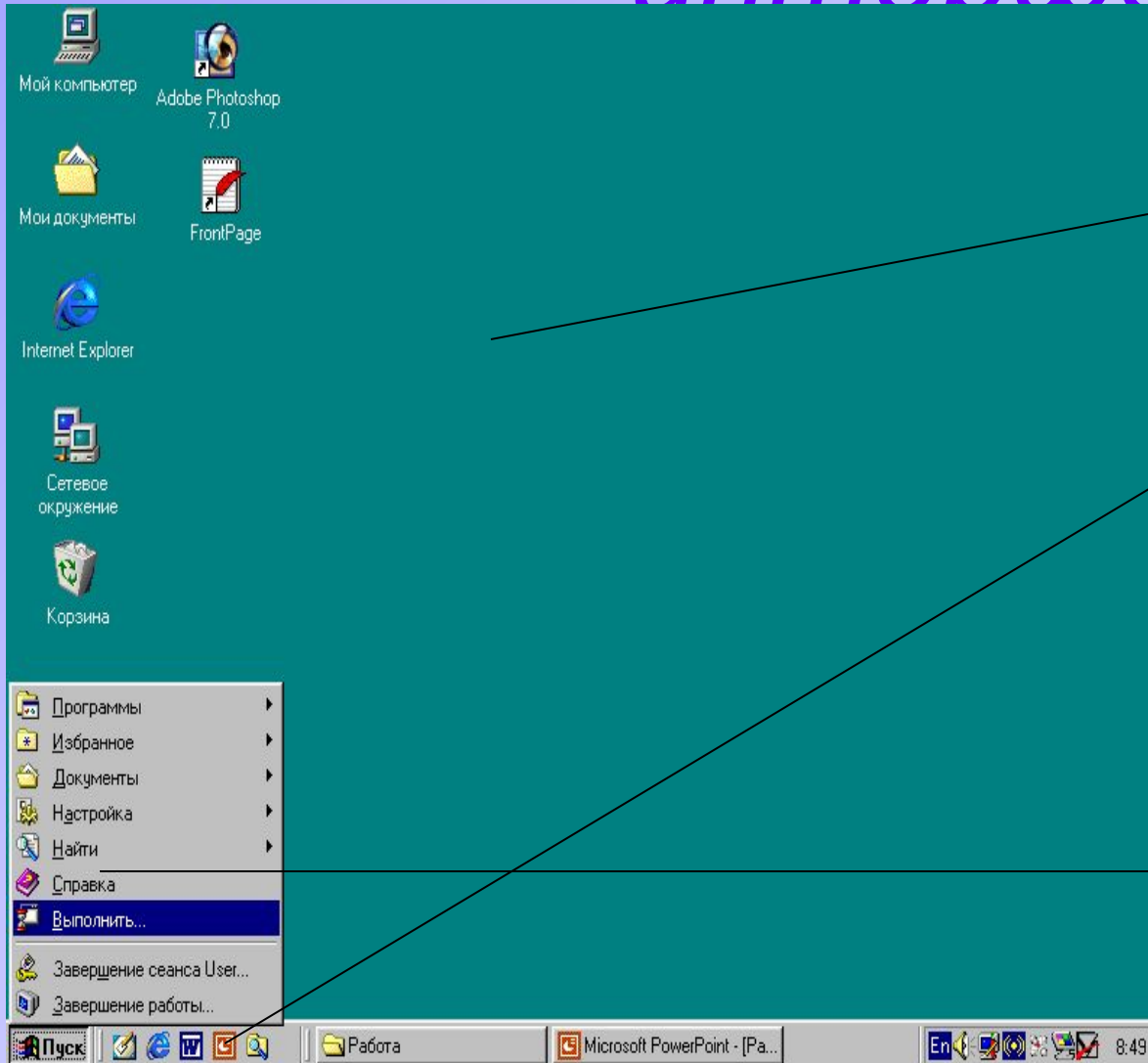
- Многозадачность.
- Единый программный интерфейс.
- Единый интерфейс пользователя.
- Графический интерфейс пользователя.
- Единый аппаратно-программный интерфейс.



Зульфия
Габдуллина *



Элементы интерфейса

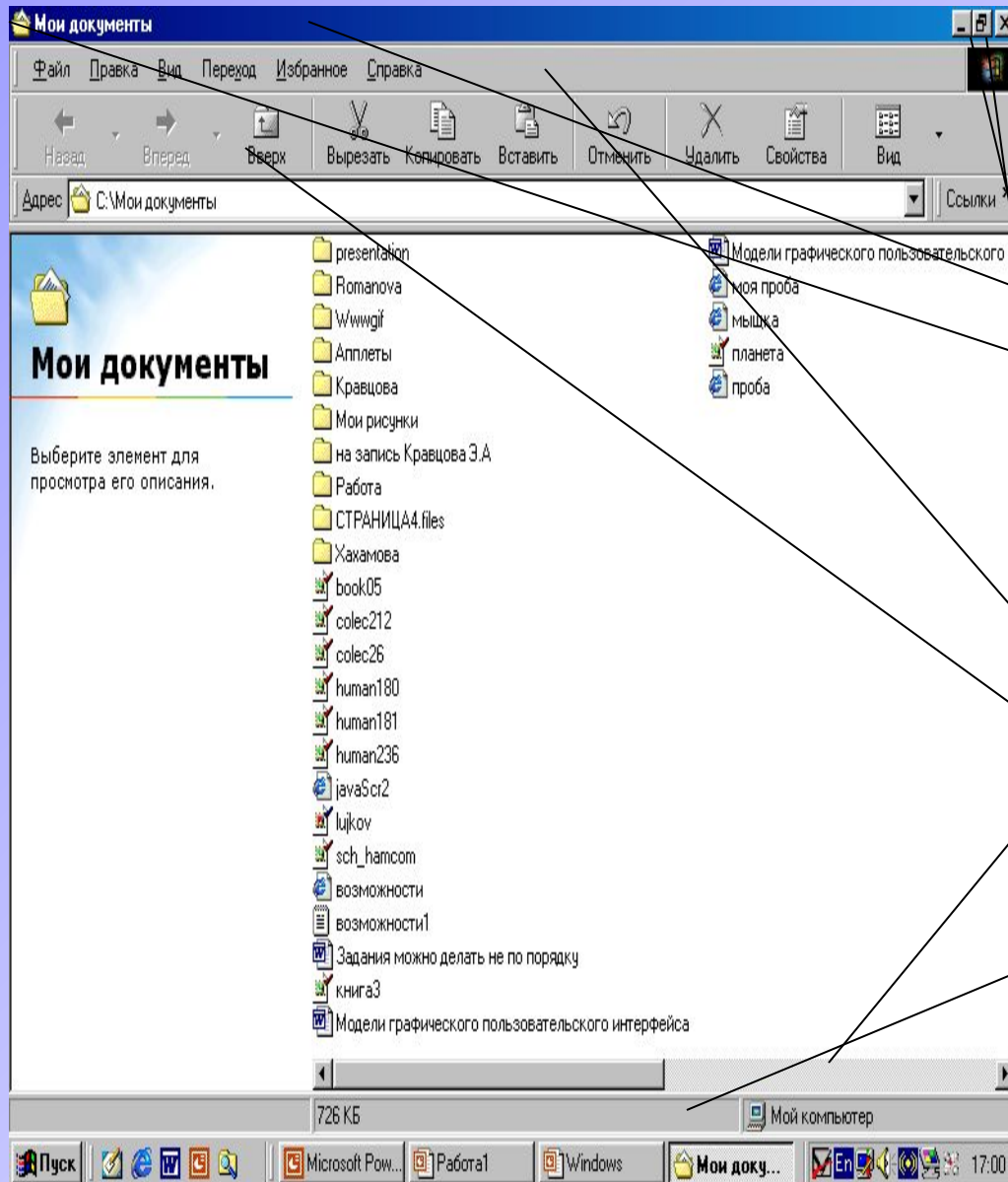


Рабочий стол с
объектами

Панель задач с
кнопкой "Пуск"

Главное меню

Элементы окна



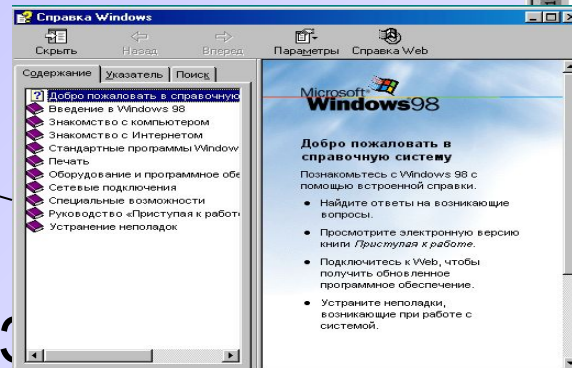
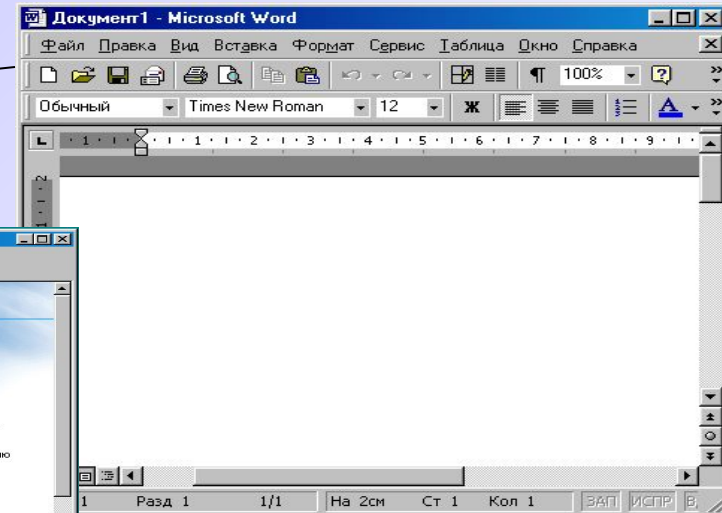
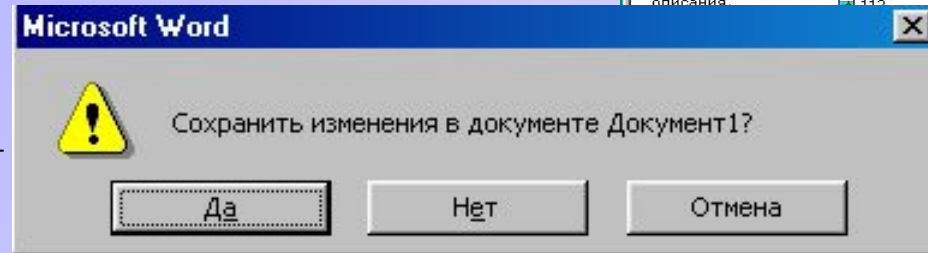
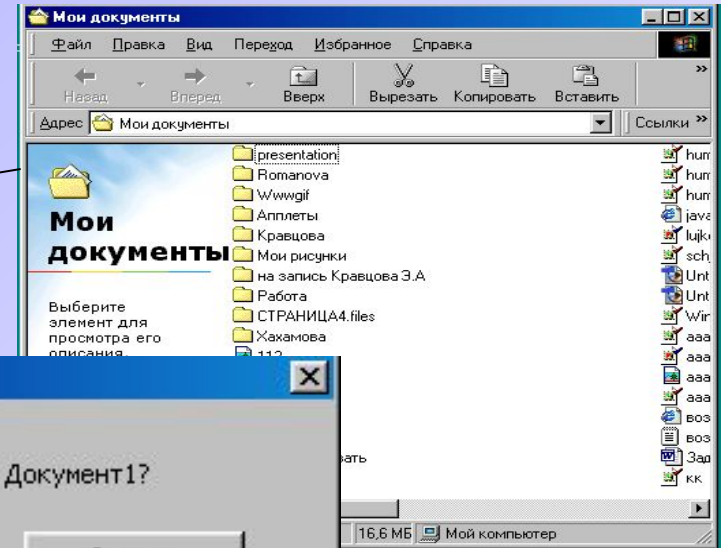
Основные элементы окна

- Строка заголовка
- Значок системного меню
- Кнопка “Свернуть”
- Кнопка “Восстановить/Развернуть”
- Кнопка “Заккрыть”
- Строка - меню
- Инструментальное меню
- Горизонтальная и вертикальная полосы прокрутки
- Строка состояния



Виды окон Windows

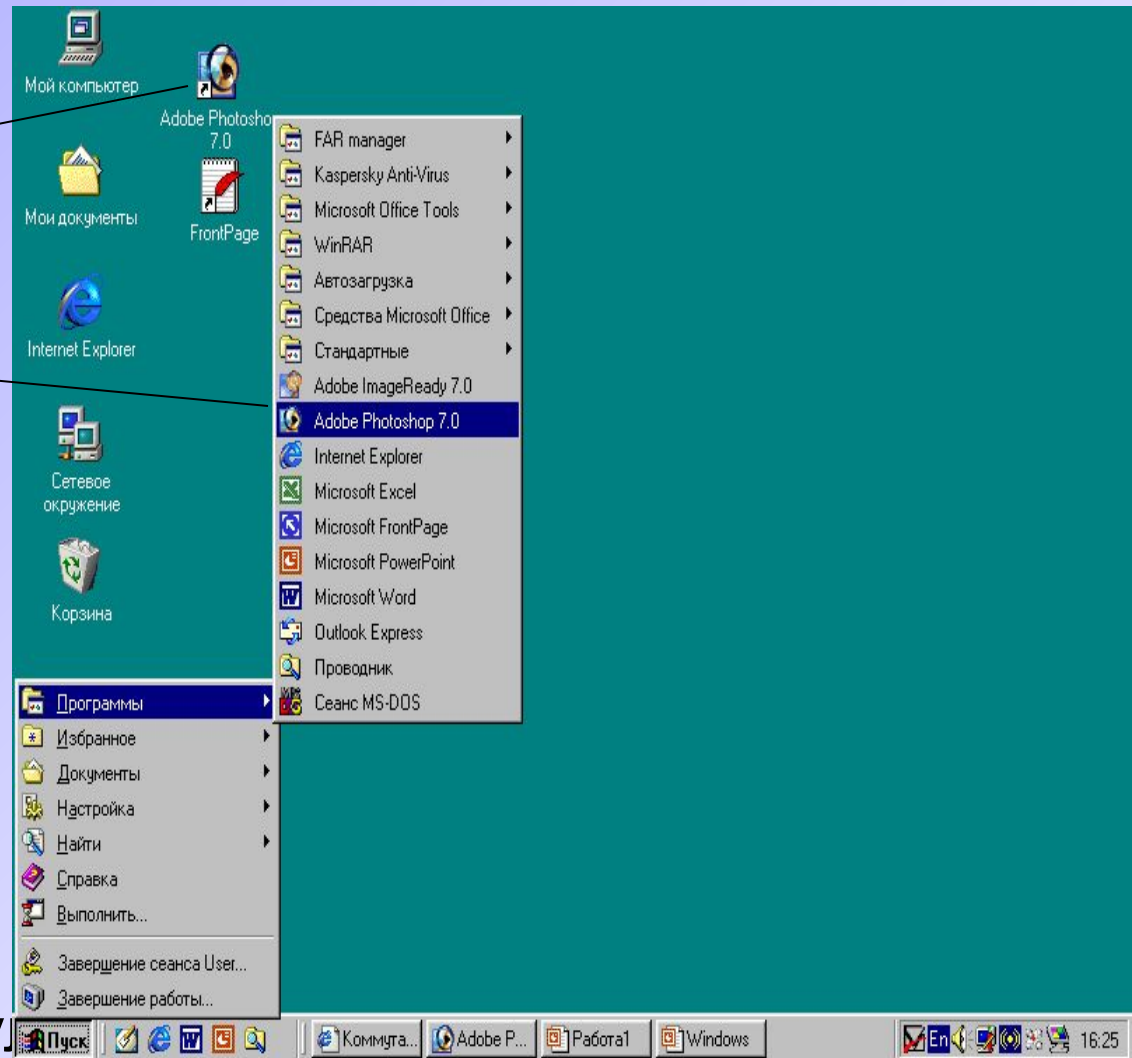
- Окна папок
- Диалоговые окна
- Окна приложений
- Окна справочной системы





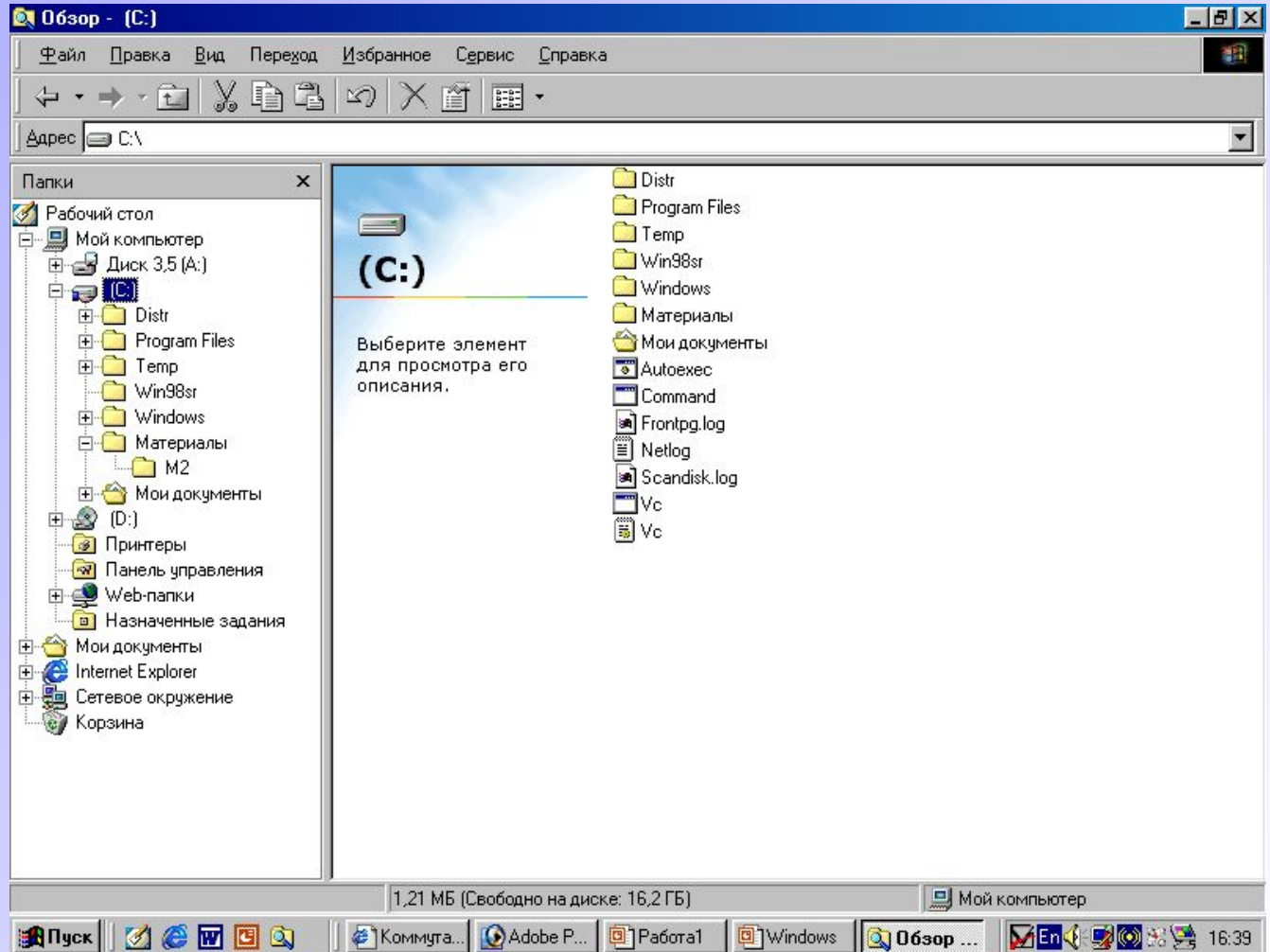
Главное меню Запуск приложений

- Запуск с Рабочего стола
- Запуск из Главного меню
- Запуск из проводника
- Запуск из окна папки





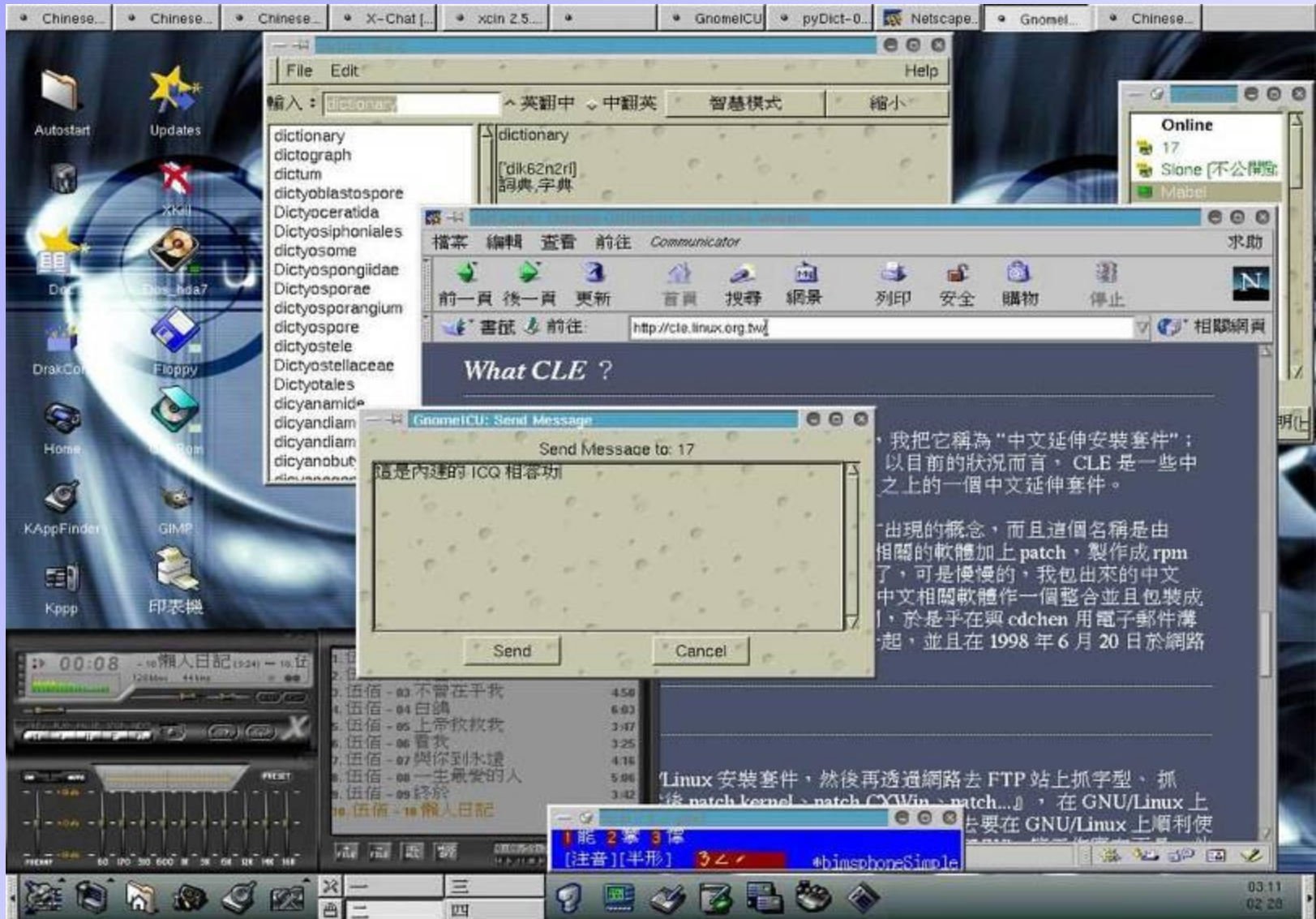
Проводник



Работа с прикладными программами

- **Word**
- **Excel**
- **Paint**
- **Power Point**

Элементы интерфейса



，我把它稱為“中文延伸安裝套件”；
以目前的狀況而言，CLE 是一些中
之上的一個中文延伸套件。
出現的概念，而且這個名稱是由
相關的軟體加上 patch，製作成 rpm
了，可是慢慢的，我包出來的中文
中文相關軟體作一個整合並且包裝成
，於是乎在與 cdchen 用電子郵件溝
起，並且在 1998 年 6 月 20 日於網路

Linux 安裝套件，然後再透過網路去 FTP 站上抓字型、抓
後 patch kernel、patch X/Win、patch...，在 GNU/Linux 上
去要在 GNU/Linux 上順利使

Словарик

- **Интерфейс** – совокупность средств и правил, которые обеспечивают взаимодействие устройств, программ и человека.
- **Программный интерфейс** – взаимодействие между компьютером и человеком с помощью программ.
- **Интерфейс пользователя** – способ взаимодействия.
- **Интерфейс командной строки** имеет неграфическая операционная система, принимающая только команды, вводимые с помощью клавиатуры в специальной командной строке.
- **Графический интерфейс пользователя** имеет операционная система, которая общается с пользователем с помощью графических изображений, если ОС можно управлять мышью.
- **Драйвер** – вспомогательная программа, управляющая взаимодействием *программ и приложений* с оборудованием, например с *контроллером жесткого диска* или *картой видеоадаптера*.

Зульфия

Габдуллина *