



КОНФЕРЕНЦИЯ

**РАЗВИТИЕ УЧЕТНЫХ И
УПРАВЛЕНЧЕСКИХ РЕШЕНИЙ
СИСТЕМЫ 1С:ПРЕДПРИЯТИЕ
В 2005 Г.**

**Подготовка регламентированной
отчетности в электронном виде в
программных продуктах 1С**

Представление отчетности в электронном виде – история вопроса

- В середине 1999 года в Москве в одной из ИМНС был проведен эксперимент по представлению отчетности в электронном виде на магнитных носителях с использованием универсального открытого формата обмена данными
- В том же 1999 году МНС РФ приняло решение развивать работу с налогоплательщиками, используя интернет-технологии
- Одним из направлений стало создание системы представления данных бухгалтерской и налоговой отчетности по телекоммуникационным каналам связи

Представление отчетности в электронном виде – история вопроса

- **В 2001-2002 г.г. был принят целый ряд законодательных и нормативных документов**
 - **Федеральный закон от 10 января 2002 г. № 1-ФЗ «Об электронной цифровой подписи»**
 - **Федеральный закон от 28.12.2001 г. № 180-ФЗ «О внесении изменения в статью 80 части первой Налогового кодекса Российской Федерации»**
 - *продекларирована возможность представления налоговой отчетности в электронном виде по каналам связи*
 - **Формат представления бухгалтерской и налоговой отчетности в электронном виде**
 - *версия 1.00 (утверждена МНС РФ 28.12.2001 г.)*
 - *версия 2.00 (утверждена Приказом МНС России от 25.03. 2002 г. № БГ-3-13/149)*
 - **Порядок представления налоговой декларации в электронном виде по телекоммуникационным каналам связи (утвержден приказом МНС России от 02.04.2002 г. №БГ-3-32/169)**

Отчетность в электронном виде в программах «1С»

- **Режим выгрузки данных налоговой и бухгалтерской отчетности в электронном виде был включен в программные продукты фирмы «1С» в 3 квартале 2002 года – после опубликования МНС РФ версии 2.00 форматов обмена данными отчетности**
- **По мере расширения количества форматов, увеличивалось количество поддерживаемых форм отчетности**
 - **в комплекте за 4 квартал 2004 года - более 40 федеральных и региональных форм**
 - **поддерживается выгрузка в 3-х форматах: 3.00, 2.01, 2.00.**
 - **соответствие режима выгрузки данных бухгалтерской и налоговой отчетности в электронном виде нормативным документам МНС РФ подтверждается сертификатом соответствия №РОСС RU.МЕ20.Н01052**

Прием отчетности в электронном виде в Москве

- В Москве прием бухгалтерской и налоговой отчетности в электронном виде до весны 2004 года осуществлялся в основном по телекоммуникационным каналам связи
- Рост объема представляемой отчетности заставил искать способы автоматизации процесса приема
- В начале 2004 года Управление МНС РФ по городу Москве проанализировало состояние с представлением отчетности в электронном виде в московских инспекциях
- Было принято решение развивать представление отчетности не только по телекоммуникационным каналам связи, но и на магнитных носителях

Не все пользователи знают

- В рамках сотрудничества с московским УФНС, фирма «1С» провела анализ состояния с приемом отчетности в электронном виде, подготовленной при помощи программных продуктов фирмы «1С»
- Как показал анализ ситуации в московских инспекциях, количество налогоплательщиков, представляющих отчетность в электронном виде, невелико
 - многие пользователи не знают, что из программ фирмы «1С» можно выгрузить отчетность в электронном виде на магнитный носитель и представлять отчетность в налоговую инспекцию
- Результаты анализа были представлены фирмой «1С» в Управление ФНС РФ по г. Москве. Также были предложены меры, направленные на увеличение объема представления отчетности в электронном виде

Участие Управления МНС РФ по г. Москве

- В письме от 24.08.2004 № 13-07/54900@ УМНС по г. Москве подтверждает, что АИС «Налог 2 Москва» позволяет принимать отчетность в электронном виде, подготовленную в программных продуктах фирмы «1С»
- В целях информирования налогоплательщиков, УМНС по г. Москве письмом от 02.08.2004 за номером 13-07/56858@ обязало инспекции разместить на стендах информационные листки
 - эта же информация доведена до пользователей фирмой «1С»

Представление отчетности в электронном виде из программ «1С»

Обращаем внимание налогоплательщиков - пользователей «1С:Бухгалтерии 7.7» и других программных продуктов системы «1С:Предприятие» фирмы «1С», что ИМНС принимает в электронном виде налоговую и бухгалтерскую отчетность, выгружаемую непосредственно из этих программ

Для подготовки и сдачи данных отчетности в электронном виде из программных продуктов системы «1С:Предприятие», необходимо выполнить следующие действия:

1. В главном меню программы выберите пункт «Отчеты – Регламентированные».
2. Для выгрузки налоговой отчетности в списке отчетов выберите строку «Выгрузка данных отчетности (формат версии 3.00)» и нажмите «Открыть». Для выгрузки бухгалтерской отчетности в списке отчетов выберите строку «Выгрузка данных отчетности (формат версии 2.01/2.00)», нажмите «Открыть», и установите отметку «Версия 2.01».
3. Кнопками «<» и «>» выберите период, за который будет выгружаться отчетность. Если необходимо, установите флажок «Выгружать за месяц» и выберите месяц. При выгрузке за месяц будут выгружены только месячные формы, а при выгрузке за квартал - квартальные и месячные формы за последний месяц квартала.
4. Поставьте отметки слева от названия тех форм, которые необходимо выгружать.
5. Укажите мышью переключатель «На дискету» и выберите имя дисковод, куда будет выгружена отчетность, обычно это «А:\». Установите в дисковод пустую отформатированную дискету.
6. Для выполнения выгрузки нажмите кнопку «Выгрузить данные отчетности в файл».
7. Дискету с записанными данными отчетности передайте инспектору ИМНС при сдаче отчетности.

В случае возникновения проблем при представлении отчетности в электронном виде, выгруженной из программ системы «1С:Предприятие», просьба обращаться:

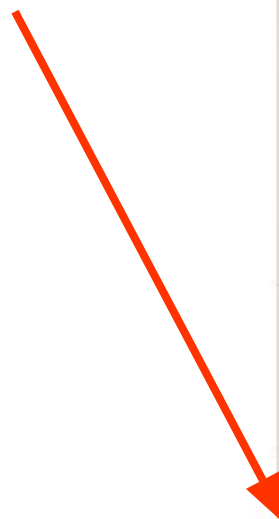
- к партнеру фирмы «1С», у которого вы приобретали программу
- в форум «Представление регламентированной отчетности» на сайте БУХ.1С (www.buh.ru)
- по телефону 688-10-01 линии консультации фирмы «1С» (при наличии анкеты с регистрационным номером)
- по электронной почте на адрес hline@1c.ru (в письме указывайте регистрационный номер)

Отчетность в электронном виде в программах «1С»

- Выгрузка данных налоговой и бухгалтерской отчетности в электронном виде может выполняться из всех программных продуктов системы «1С:Предприятие», предназначенных для ведения бухгалтерского и налогового учета:
- 1С:Бухгалтерия 7.7
- Конфигурация «Производство+Услуги+Бухгалтерия»
- Комплексная конфигурация «Бухгалтерия + Торговля + Склад + Зарплата + Кадры»
- «1С:Предприниматель»
- «Упрощенная система налогообложения»
- а также из программы «1С:Налогоплательщик»

Как выполнить выгрузку отчетности из программ фирмы «1С»

- В главном меню программы выберите пункт «Отчеты – Регламентированные» или «Отчеты – Регламентированные отчеты»

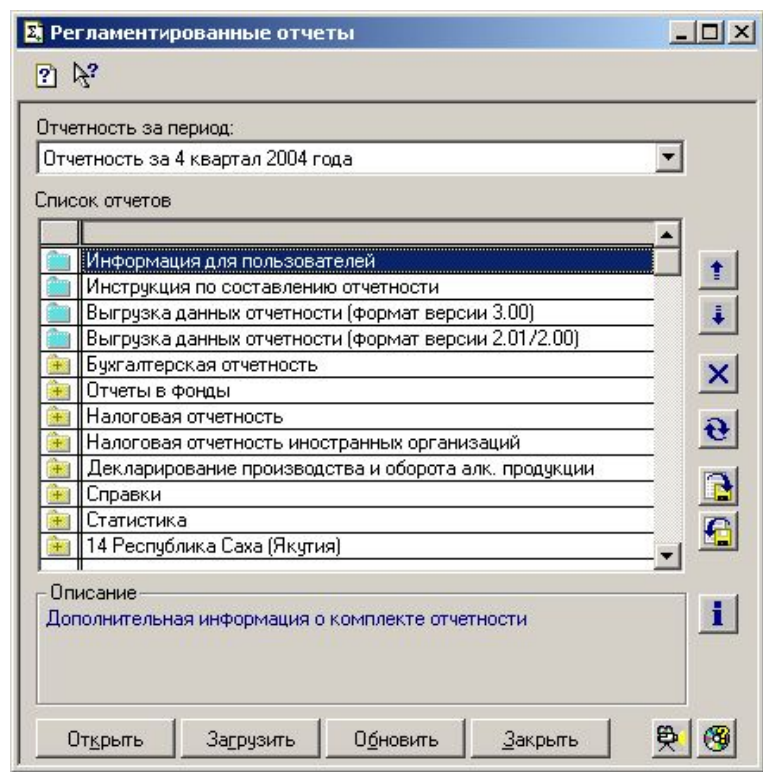


Журналы | **Отчеты** | Налоговый учет

- Оборотно-сальдовая ведомость
- Сводные проводки
- Шахматка
- Оборотно-сальдовая ведомость по счету
- Обороты счета (Главная книга)
- Журнал-ордер (ведомость) по счету
- Журнал-ордер счета по субконто
- Анализ счета
- Карточка счета
- Анализ счета по субконто
- Анализ счета по датам
- Анализ субконто
- Карточка субконто
- Обороты между субконто
- Отчет по проводкам
- Дополнительные
- Кассовая книга
- Книга продаж
- Книга покупок
- Курсы валют
- Специализированные
- Регламентированные**
- Настройка раскрытия отчетности
- Технологический анализ бухгалтерского учета

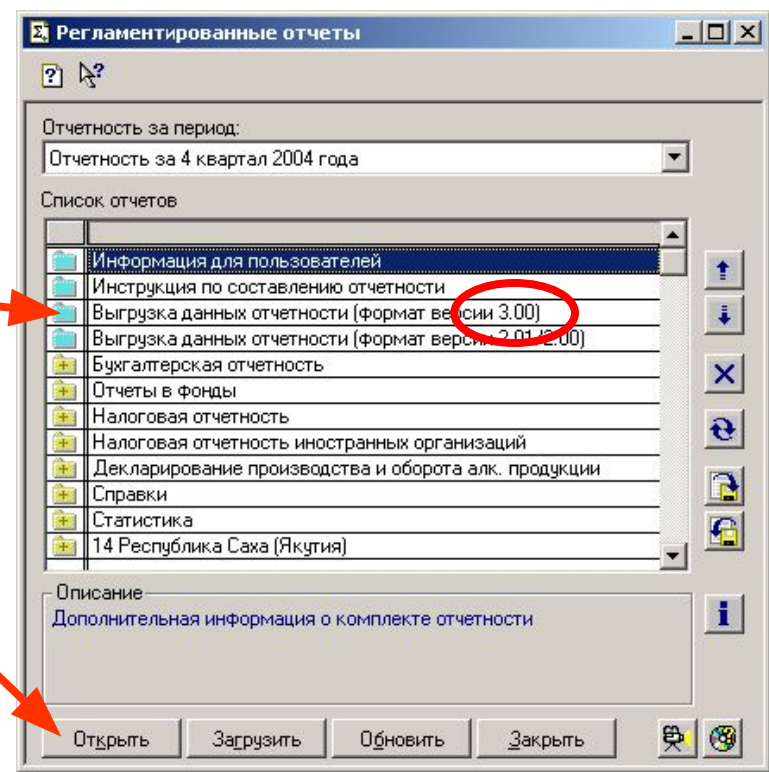
Как выполнить выгрузку отчетности из программ фирмы «1С»

- Предварительно все формы отчетности, которые необходимо выгружать, должны быть
 - 1) заполнены
 - 2) сохранены на диске
- Как это делать – написано:
 - в документации к программе
 - в пользовательском описании к титульным листам всех отчетов
- О поддержке пользователей – будет сказано ниже



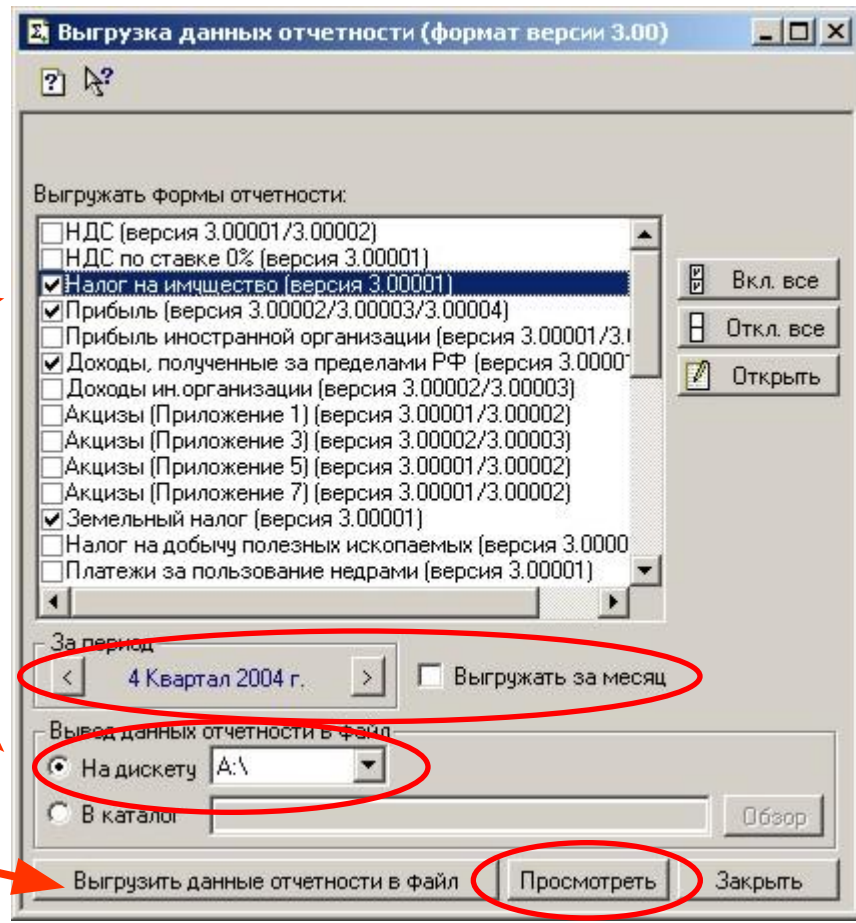
Как выполнить выгрузку **налоговой** отчетности из программ фирмы «1С»

- Для выгрузки **налоговой отчетности** в списке отчетов выберите строку **«Выгрузка данных отчетности (формат версии 3.00)»** и нажмите **«Открыть»**



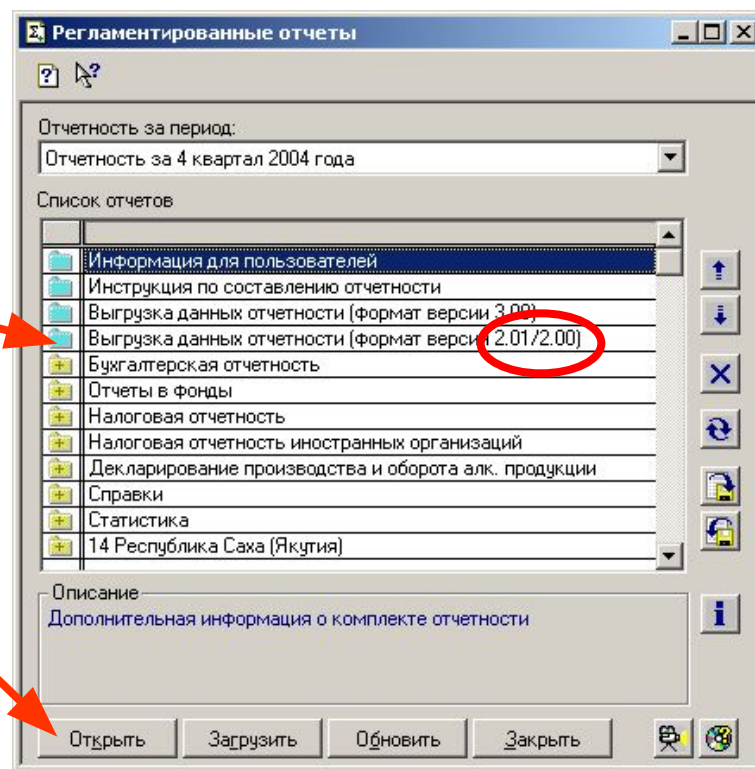
Как выполнить выгрузку налоговой отчетности из программ фирмы «1С»

- Кнопками «<» и «>» выберите период, за который будет выгружаться отчетность. Если необходимо, установите флажок «Выгружать за месяц» и выберите месяц
- Поставьте отметки слева от названия тех форм, которые необходимо выгрузить
- Укажите мышью переключатель «На дискету» и выберите имя дисковода, куда будет выгружена отчетность, обычно это «A:\». Установите в дисковод пустую отформатированную дискету
- Для выполнения выгрузки нажмите кнопку «Выгрузить данные отчетности в файл»
- Результаты выгрузки можно посмотреть



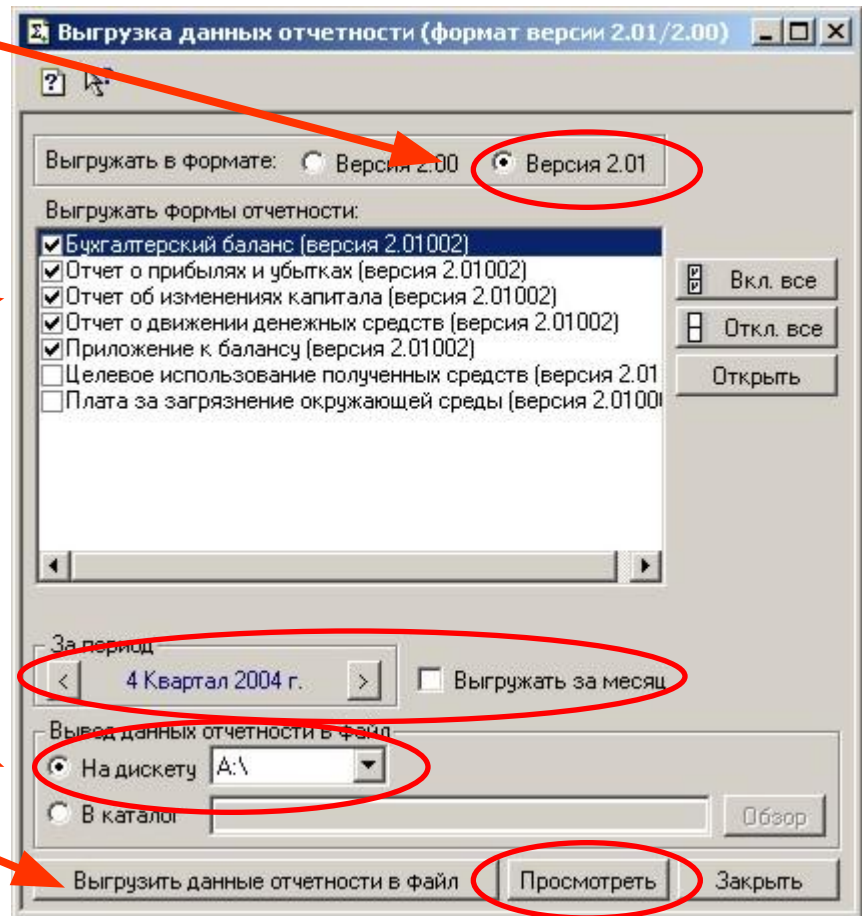
Как выполнить выгрузку бухгалтерской отчетности из программ фирмы «1С»

- Для выгрузки бухгалтерской отчетности в списке отчетов выберите строку «Выгрузка данных отчетности (формат версии 2.01/2.00)» и нажмите «Открыть»



Как выполнить выгрузку бухгалтерской отчетности из программ фирмы «1С»

- Установите отметку «Версия 2.01»
- Кнопками «<» и «>» выберите период, за который будет выгружаться отчетность. Если необходимо, установите флажок «Выгружать за месяц» и выберите месяц
- Поставьте отметки слева от названия тех форм, которые необходимо выгрузить
- Укажите мышью переключатель «На дискету» и выберите имя дисковода, куда будет выгружена отчетность, обычно это «A:\».
- Установите в дисковод пустую отформатированную дискету
- Для выполнения выгрузки нажмите кнопку «Выгрузить данные отчетности в файл»
- Результаты выгрузки можно посмотреть



Консультации для пользователей

- В случае возникновения вопросов при представлении отчетности в электронном виде, выгруженной из программ системы «1С:Предприятие», пользователи могут обращаться:
 - в форум «Представление регламентированной отчетности» на сайте БУХ.1С (www.buh.ru)
 - *отвечают методисты фирмы «1С»*
 - по телефону (095) 688-10-01 линии консультации фирмы «1С» (при наличии анкеты с регистрационным номером)
 - по электронной почте на адрес hline@1c.ru (в письме указывайте регистрационный номер)
- **Рекомендуем:**
 - Раздел «Отчетность» на сайте БУХ.1С (www.buh.ru)
 - Ежемесячный диск ИТС



Спасибо за внимание!

