

**Муниципальное учреждение  
«Отдел образования»  
администрации  
городского округа «Город Волжск»**

***Методические рекомендации  
по аттестации  
педагогических и  
руководящих работников***

# Цель методических рекомендаций:

**Информирование ответственных за аттестацию работников ОУ о единых требованиях при оценке уровня профессиональной компетентности педагогических и руководящих работников г.Волжска**

Составитель: Буркова Е.А.

# **Вопросы совещания:**

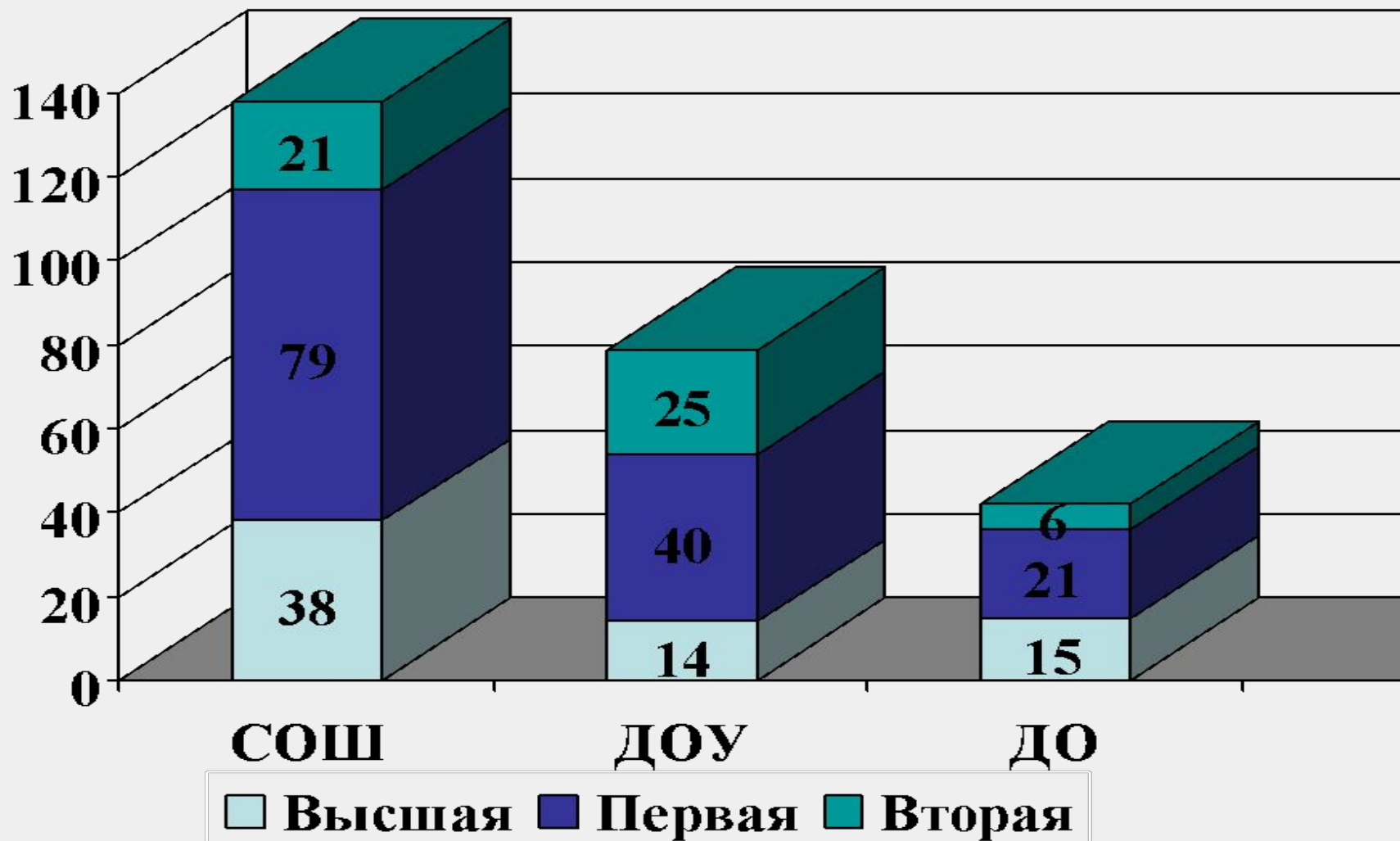
- **Нормативно-правовая база аттестации**
- **Состав аттестационная комиссия**
- **Работа экспертных групп**
- **Определение уровня профессиональной компетентности**
- **Оценка профессиональных знаний**
- **Школьная аттестационная комиссия**
- **График работы**
- **Предложения**


# **Нормативно-правовая база аттестации**

- **Закон РФ «Об образовании» В ред. от 22.08.2004 г. №122-ФЗ ст.28 п.12**
- **Закон РМЭ «О регулировании отношений в сфере образования на территории РМЭ» от 29.03.2001 г.**
- **Положение о порядке аттестации (пр. МО РФ №1908 от 26.06.2000 г.)**

- **Тарифно-квалификационные характеристики, требования по должностям работников ОУ РФ (пост. МТ РФ от 17.08.1995)**
- **Региональное отраслевое соглашение по ОУ РМЭ на 2006-2008 г.г. (ст.6 п. 6.5)**
- **Приказ МО РМЭ «О внесении дополнений и изменений в пр. №99 от 26.03.2004 г. «Об утверждении вариативных форм и процедуры аттестации» от 05.07.2005 №242**
- **Приказ МО РМЭ «Об утверждении критериев при защите педагогическими работниками на присвоение кв. категорий» от 05.07.2005 г. №239**

# Претенденты на высшую, I, II кв. категории в СОШ, ДОУ и УДО 2006-2007 г.г.





# **Алгоритм работы аттестационной комиссии ОУ**

# Подготовительный этап

- Изучение нормативных документов;
- Определение формы аттестации;
- Сбор заявлений;
- Подготовка материалов, необходимых для оценки уровня квалификации работника ОУ;
- Проведение инструктивных совещаний.





# Организационный этап

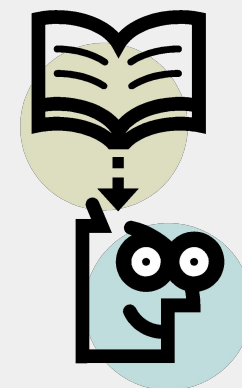
- **Приказ об организации и проведении аттестации;**
- **Оформление стенда «Аттестация педагогических работников;**
- **Разработка программы аттестации на каждого сотрудника.**

# Этап проведения экспертизы

- Анализ документации;
- Оценка проф. знаний и проф. компетентности;
- Анализ открытых уроков;
- Оценка результативности;
- Степень выполнения должностных обязанностей (ТКХ, 17 августа 1995 №46);
- Обобщение и подготовка экспертного заключения;
- Ознакомление аттестуемого с предварительными итогами аттестации.

# Заключительный этап

- Проведение заседания аттестационной комиссии, оформление протокола и аттестационных листов;
- Внесение записи в трудовую книжку.



# Аттестация педагогических работников

Цель и задачи аттестации

Извлечения из Положения об аттестации учителей

Закон РФ «Об образовании»

Права аттестуемого

Требования по оценке квалиф. и уровня проф. компетентности

учителя		
I	II	Высш.

Состав аттестационной комиссии и экспертных групп

План работы аттестационной комиссии

Перспективный план аттестации работников ОУ

Приказы

Перечень документов

График прохождения аттестации работниками ОУ

Папка с образцами документов

# Документы в ОУ


- Папка с нормативно-правовыми документами;
- Папка с перечнем материалов, необходимых для оценки уровня квалификации соискателя;
- Папка с образцами документов в помощь аттестуемому;
- Журнал регистрации заявлений (прошитый, пронумерованный);
- Книга протоколов заседаний аттестационной комиссии;

# Документы в ОУ

- Журнал регистрации выдачи аттестационных листов;
- Состав экспертных групп и аттестационной комиссии;
- Перспективный план аттестации всех педагогических работников ОУ;
- Список педагогических работников, выходящих на аттестацию по плану в текущем году;
- График прохождения аттестации сотрудниками ОУ в текущем году.

# Перечень документов для оформления папки аттестуемого

- Самоанализ педагогической деятельности;
- Аттестационные листы (2 л.);
- Экспертное заключение;
- Ксерокопия свид. о прохождении курсов;
- Ксерокопия удостоверения на присвоение звания;
- Материалы деятельности соискателя в соответствии с выбранной формой проведения аттестации;
- Аттестационный паспорт;

- 
- Материалы деятельности соискателя в соответствии с выбранной формой проведения аттестации;
  - Информация о фактах участия в мероприятиях различного уровня;
  - Конспекты открытых уроков, занятий;
  - Анализы уроков, занятий;
  - Уровень результативности труда соискателя за последние 3 года;
  - Конспекты внеклассных мероприятий;
  - Грамоты, свидетельства, и др. материалы, подтверждающие.



# Сроки проведения аттестации

Период  
аттестации:  
с 01 октября  
по 30 апреля

Заявление:  
с 15 апреля  
по 30 июня

Срок  
прохождения  
аттестации:  
Индивидуальный  
по графику

# Инструктивные совещания в МУОО

№	Мероприятие	Срок	Ответственный
1	Инструктивные совещания с ответственными за аттестацию и руководителями ОУ	Апрель Август Октябрь (12, 13)	Методист по аттестации
2	Инструктивные совещания с руководителями ГМО	Октябрь (12)	ГМК
3	Инструктивное совещание с аттестуемыми на высшую категорию	Сентябрь Октябрь (19)	Методист по аттестации

# Работа экспертных групп

**Деятельность в соответствии с Положением «О порядке аттестации пед. и рук. работников ОУ»**

**Объективная оценка квалификации и профессионализма пед. работников**

**Создаются приказом МУОО и ОУ**

- **Изучение нормативных документов**
- **Оценка проф. знаний**
- **Определение уровня проф. компетентности**
- **Анализ открытых уроков**
- **Оценка результативности деятельности аттестуемого**
- **Качество выполнения должностных обязанностей**

# **Определение уровня профессиональной компетентности**



**Оценка профессиональных знаний**



**Экспертиза профессиональной деятельности**

# Экспертиза проф. деятельности

-

**Профессионализм педагогического работника**

**- Продуктивность профессиональной деятельности**

**- Творческая активность обучающихся**

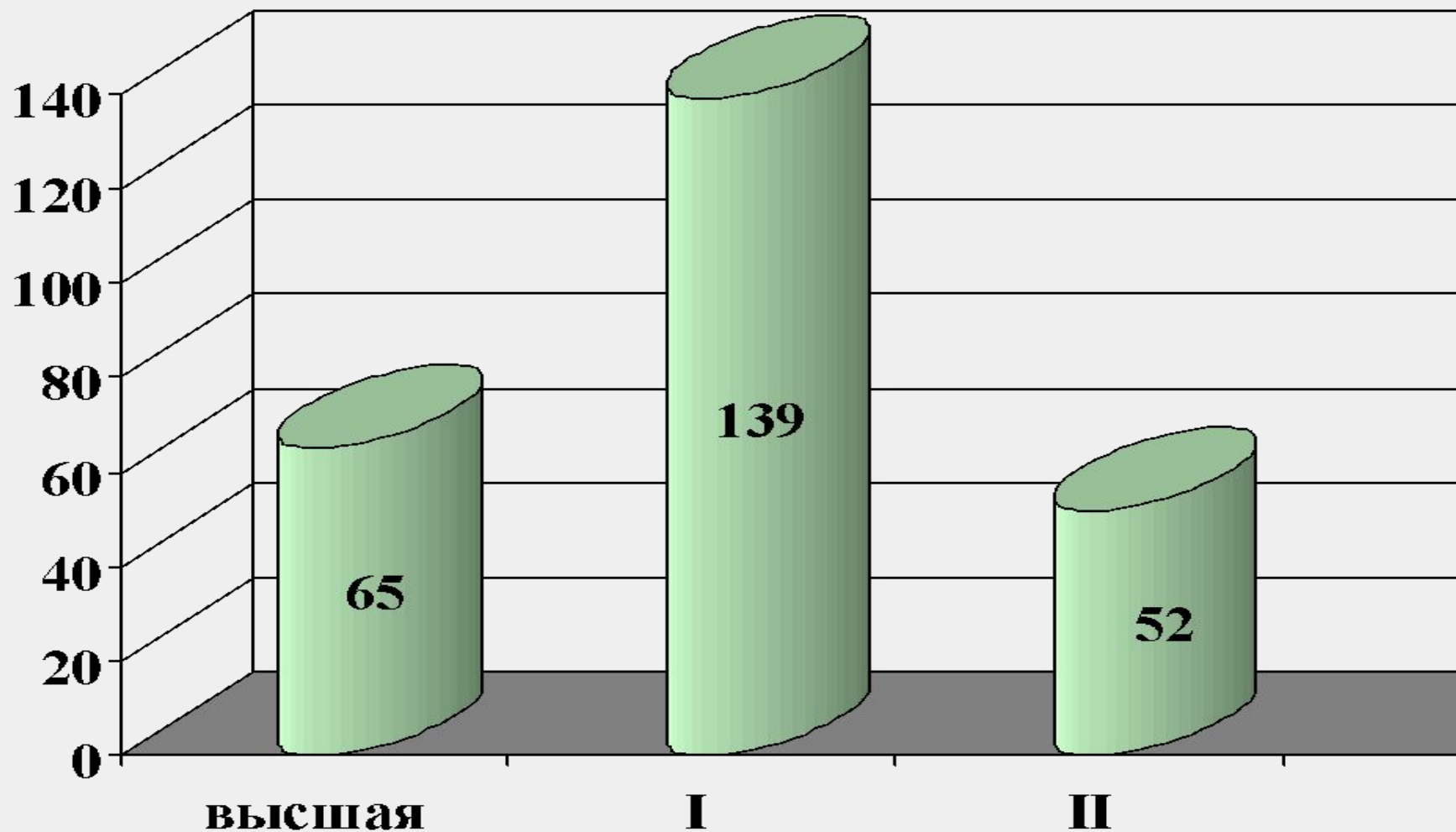
**- Участие аттестуемых ( на высшую категорию) не менее чем в трех мероприятиях республиканского уровня**

**- Коммуникативная культура педагога**

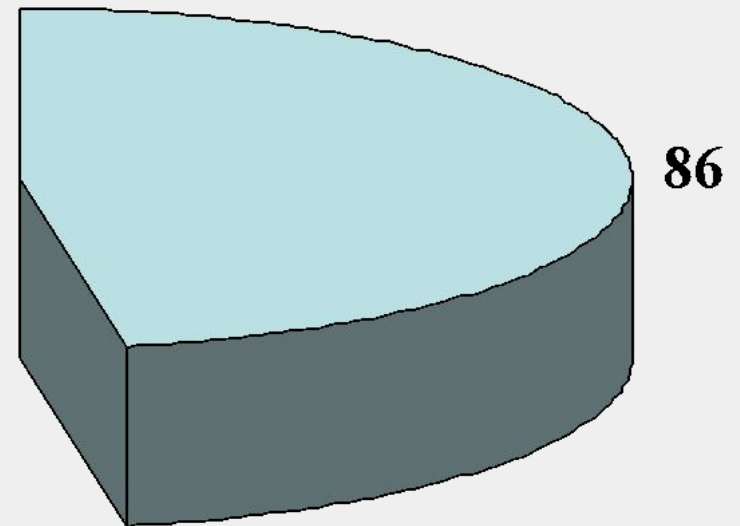
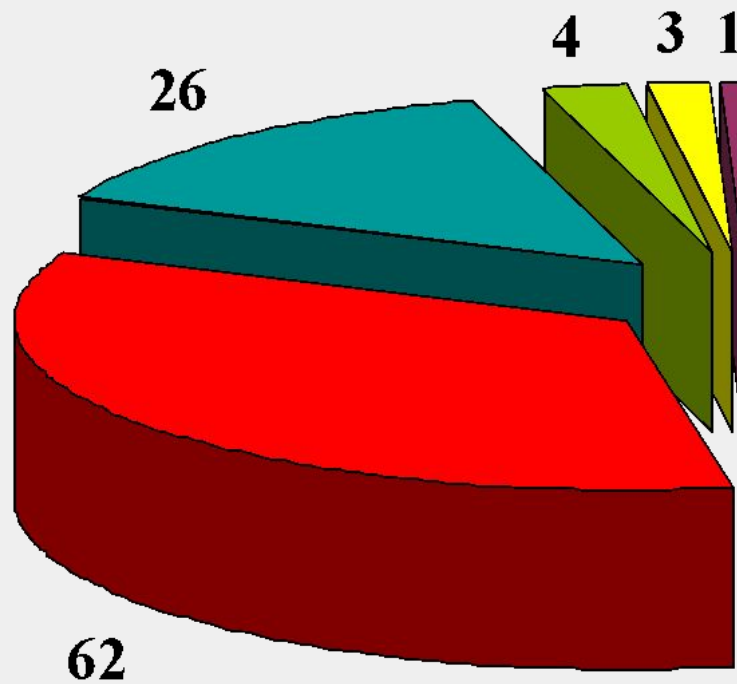
# Оценка профессиональных знаний

- Экзамен
- Собеседование
- Защита реферата
- Творческий отчет
- Представление и защита опытно-экспериментальной работы
- Защита авторского проекта
- Представление и защита методических и других разработок
- Представление результатов собственной педагогической деятельности

# Соотношение соискателей на I, II и высшую кв. категорию в 2006-2007 уч. г.



# Вариативные формы аттестации, выбранные в 2006-2007 г.г. на I и II кат.



■ Твор. Отч. ■ защ. Реф. ■ Собес.  
■ Мет.разр. ■ рез. Деят. ■ Экз.



# Приказы, созданные в МУОО на 2006-2007 уч. год

- «О создании городской аттестационной комиссии по аттестации рук. и педагогических работников» №255 от 11.09.2006 г.
- «Об организации работы по аттестации рук. и пед. работников ОУ г.Волжска в 2006-2007 уч. году» №266 от 21.09.2006 г.
- О создании экспертных групп №284 и №285 от 02.10.2006 г.
- Утвержденный график прохождения аттестации пед. и рук. работников

# Приказы и письма для ОУ

- Утвержденный график аттестации;
- Приказ об организации работы по аттестации №266 от 21.09.06 г.
- Приказ о создании экспертных групп №285 от 02.10.06 г. и №284 от 02.10.06 г.
- Письмо о представлении перспективного плана №822 от 09.10.06 г.
- Письмо о документации по аттестации №823 от 09.10. 06 г.
- Письмо о сроках аттестации на высшую кв. категорию №819 от 06.10.06 г.

# Аттестационная комиссия

№255 от 11.09.2006 г.

приказ по МУОО

## Состав:

- Филиппова Е.Г.  
председатель
- Янгелова Л.К.
- Скрябина В.А.
- Чезганова Н.М.
- Буркова Е.А.
- Черепанова И.Н.
- Кибардина Н.А.
- Попова О.Н.
- Михеева Г.И.
- Гаманюк Н.Г.
- Ведерникова Н.И.
- Очикова Г.Г.
- Кержакова Л.А.
- Барсегян Т.В.
- Егорова В.А.
- Осипова Л.К.
- Палагина Т.В.

# График прохождения процедуры аттестации работников ОУ г.Волжска

<u>Ноябрь-декабрь</u>	<u>Декабрь-январь</u>	<u>Январь-февраль</u>	<u>Февраль-март</u>
МОУСОШ-1, 3,10	МОУСОШ-6 МОУСКШ-11	МОУСОШ-2, 5,7,9,12, «Школа-интернат»	МОУСОШ-4
МОУДОУ-13 ,21,25	МОУДОУ-26	МОУДОУ-3, 7,8,16,17, 22,23,29	МОУДОУ-1,2 ,4,12,14, 19,20,26,28
МОУДО- «ВДЭЦ», «ДЮСШ», «ДДТ»	ИАЦ	МОУДО- «Каскад» МОУДО- «ВГСЮТ»	МОУЦПМСС

# Сроки аттестации на высшую категорию

## 1-ый этап

№	Формы защиты	Сроки	
		1 пол.	2 пол
1	ЕГЭ, Экзамен, собеседование	5.10.2006	01.02.2007
		9.11.2006	01.03.2007
		7.12.2006	05.04.2007
2	Защита методических разработок и авторских проектов	12.10.2006	08.02.2007
		16.11.2006	15.03.2007
		14.12.2006	12.04.2007
3	Защита рефератов	19.10.2006	15.02.2007
		23.11.2006	22.03.2007
		21.12.2006	19.04.2007

# Типичные ошибки

- Не указывается уровень профессиональной комп. в %;
- Не достоверно указывается результативность проф. деятельности соискателя, зафиксированная по результатам внутришкольного контроля;
- Подписи экспертов не расшифровываются, т.е. не указана категория, должность эксперта.

- **Соискатель не всегда знакомится с экспертным заключением;**

**Эксперт-  
ное  
заклю-  
чение**

- **Небрежно оформляются аттестационные листы (не указывается занимаемая должность, наименование ОУ, город, республика).**

**Аттеста-  
ционны  
й  
лист**

# Предложения ГК МУОО г. Волжска

- **Ознакомить под роспись соискателей с графиком аттестации на 2006-2007 уч. год до 01 ноября 2006 г;**
- **Сдать методисту по аттестации до 15 ноября 2006 г. перспективный план аттестации всех педагогических работников на 2006-2011 г.г.**



# Оформление записи в трудовую книжку

- Графа 1 – порядковый номер записи;
- Графа 2 – дата решения АК;
- Графа 3 – «Присвоена вторая квалификационная категория по должности «учитель» (без указания предмета), «воспитатель», ...
- Графа 4 – дата и номер приказа ОУ, присвоившего категорию.

**График прохождения  
аттестации пед. и рук.  
работников  
МОУ СОШ №7  
г. Волжска, претендующих  
на присвоение 1 кв. категории  
в 06/07 г.**

<b>№</b>	<b>ФИО соискателя</b>	<b>Должно сть</b>	<b>Форма испыта ния</b>	<b>Сроки прохож дения</b>	<b>Личная подпись</b>





**СПАСИБО**

**ЗА**

**ВНИМАНИЕ!**