

# База данных электротехнических изделий для AutoCAD Electrical

**Евтушенко Светлана**  
Руководитель отдела АО «Аркада»

**Тел./факс: +380 (44) 502-33-35 (многоканальный)**

**E-mail: [SvetlanaE@arcada.com.ua](mailto:SvetlanaE@arcada.com.ua)**

**[www.arcada.com.ua](http://www.arcada.com.ua)**

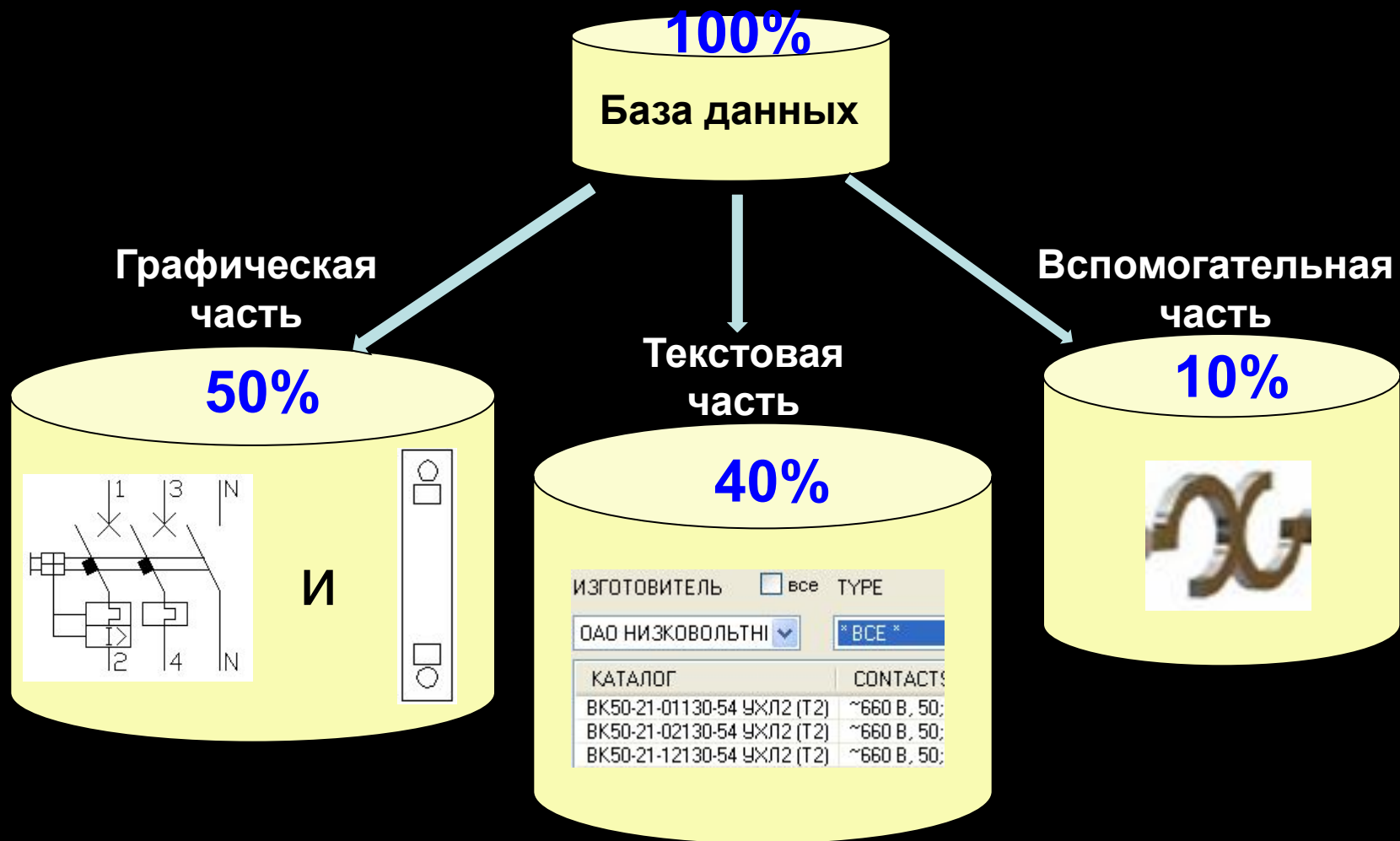
# БАЗА ДАННЫХ – краеугольный камень всех САПР



**Autodesk**  
Gold Partner

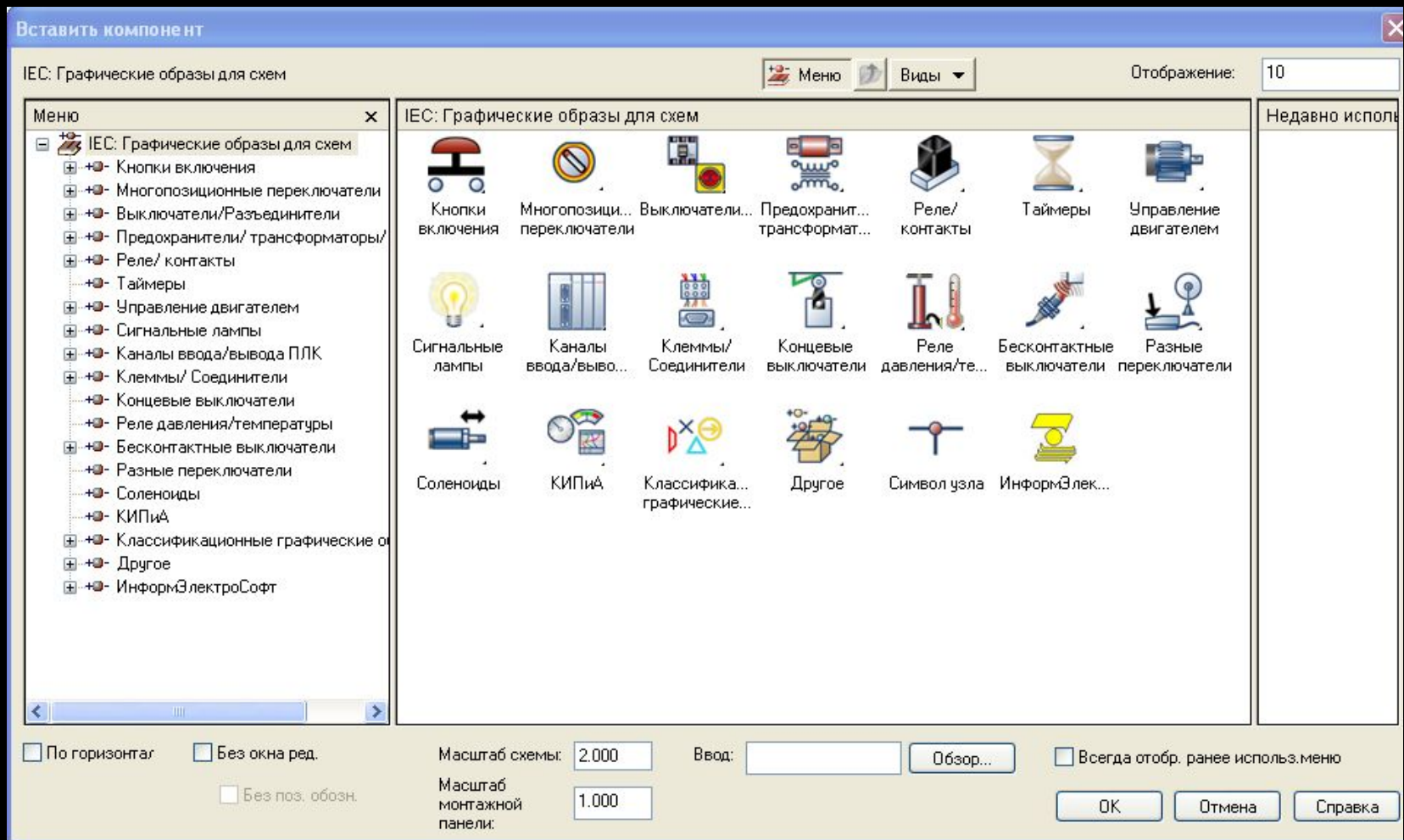
03039, Киев, просп. 40-летия Октября, 50  
Тел./факс: (044) 502-33-35, 257-10-39  
E-mail: [common@arcada.com.ua](mailto:common@arcada.com.ua)  
[Http://www.arcada.com.ua](http://www.arcada.com.ua)

# Структура базы данных



# Стандарты Базы Данных

ГОСТ, АЕС, JIS, JIC, GB



# Достоинства Базы данных по стандарту ГОСТ

УГО полностью соответствуют требованиям ГОСТ и ЕСКД

Новая структура графического меню, интуитивно понятная пользователю. Иерархия БД разрабатывается ведущими специалистами Института промышленного развития «Информэлектро», основываясь на многолетнем опыте работы в области баз данных электротехнических изделий

В текстовую базу данных входят электротехнические изделия и приборы производителей России и стран СНГ



Autodesk  
Gold Partner

03039, Киев, просп. 40-летия Октября, 50  
Тел./факс: (044) 502-33-35, 257-10-39  
E-mail: [common@arcada.com.ua](mailto:common@arcada.com.ua)  
[Http://www.arcada.com.ua](http://www.arcada.com.ua)

# Соответствие нормативно-технической документации

Графическая часть соответствует:

- ГОСТ 2.755-87 (УГО в электрических схемах. Устройства коммутационные и контактные соединения)
- ГОСТ 2.785-70 (Обозначения условные графические. Арматура трубопроводная)
- ГОСТ 21.404-85 (Обозначения условные приборов и средств автоматизации в схемах)
- ГОСТ 2.729-68 (Обозначения условные графические в схемах. Приборы электроизмерительные) и др.
- ЕСКД
- НТД для производителей электротехнических изделий

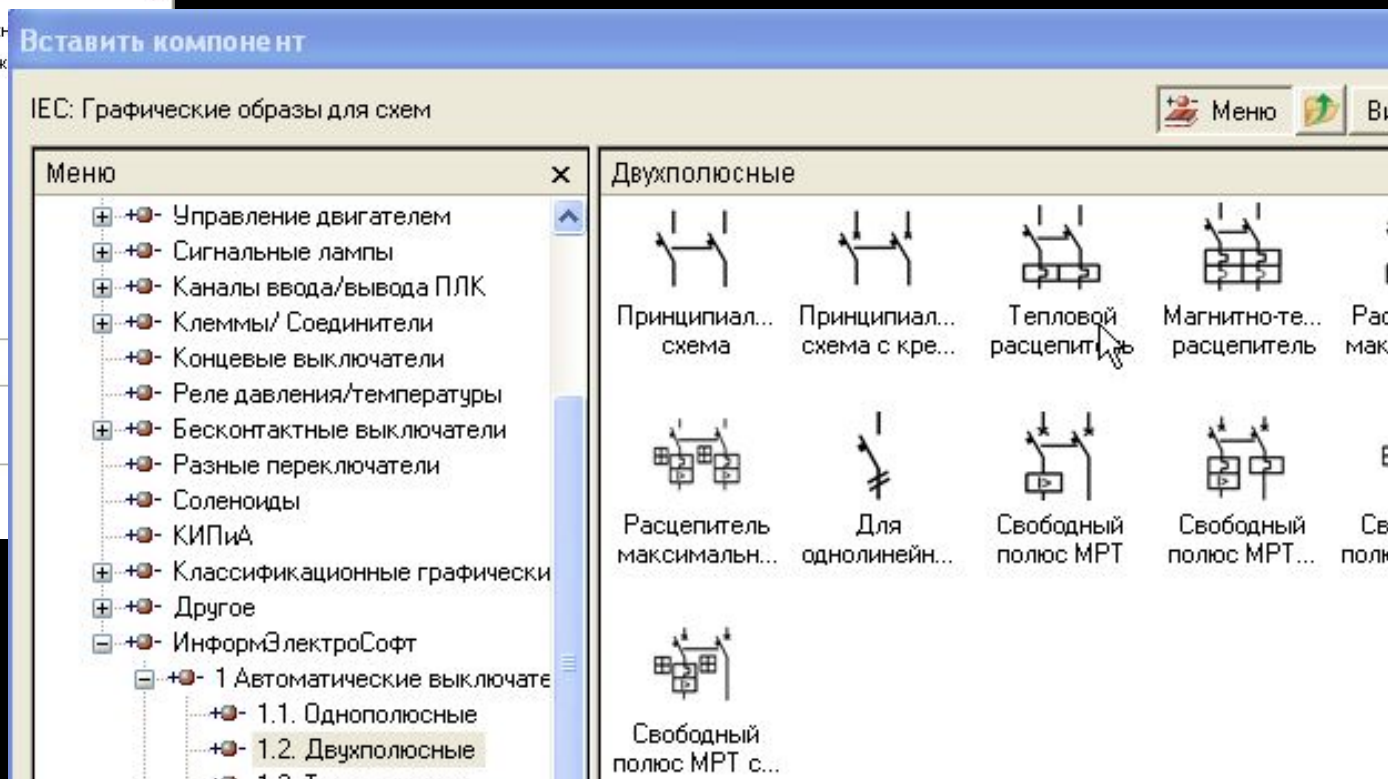
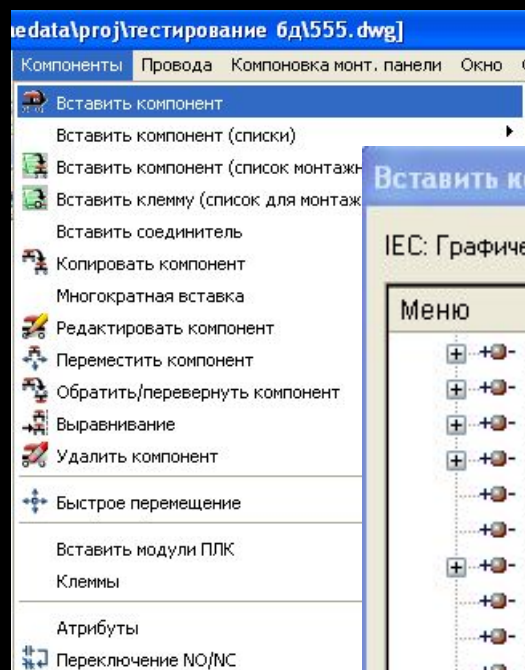


**Autodesk**  
Gold Partner

03039, Киев, просп. 40-летия Октября, 50  
Тел./факс: (044) 502-33-35, 257-10-39  
E-mail: [common@arcada.com.ua](mailto:common@arcada.com.ua)  
[Http://www.arcada.com.ua](http://www.arcada.com.ua)

# Работа с Базой Данных

## 1. Команда Компоненты/Вставить компонент



## 2. Выбор компонента из графического меню

# Работа с Базой Данных

## 3. Окно Вставить/Редактировать компонент

**Вставить / Редактировать компонент**

Позиционное обозначение компонента  
QF9  фиксированный  
Использовать адрес ПЛК  
*появляется автоматически.*  
Позиц. обоз. *можно исправить* Схема  
Используемые: Монтажная панель  
Внешний список  
Параметры

Данные каталога  
Изготовитель  
Каталог  
Сборка  
Элемент Количество  
Поиск Предыдущий  
Чертеж Проект  
Создание комплекта (сборки)  
Проверка каталога

Номинальные значения  
Номинальное значение  
Показать все номинальные значения

Описание  
Свободный текст  
Строка 1  
Строка 2  
Строка 3  
Список: Чертеж Проект Ст. Указать

Перекрестная ссылка  
 Переопределение компонента Настройка  
Ссылка на НР Настройка NO/NC контактов  
Ссылка на НЗ

Код функциональной группы  
Чертеж Проект

Код места  
Чертеж Проект  
Показать/редактировать "Разное"

Выводы  
1 1 < >  
2 2 < >  
3 3 < >  
< >

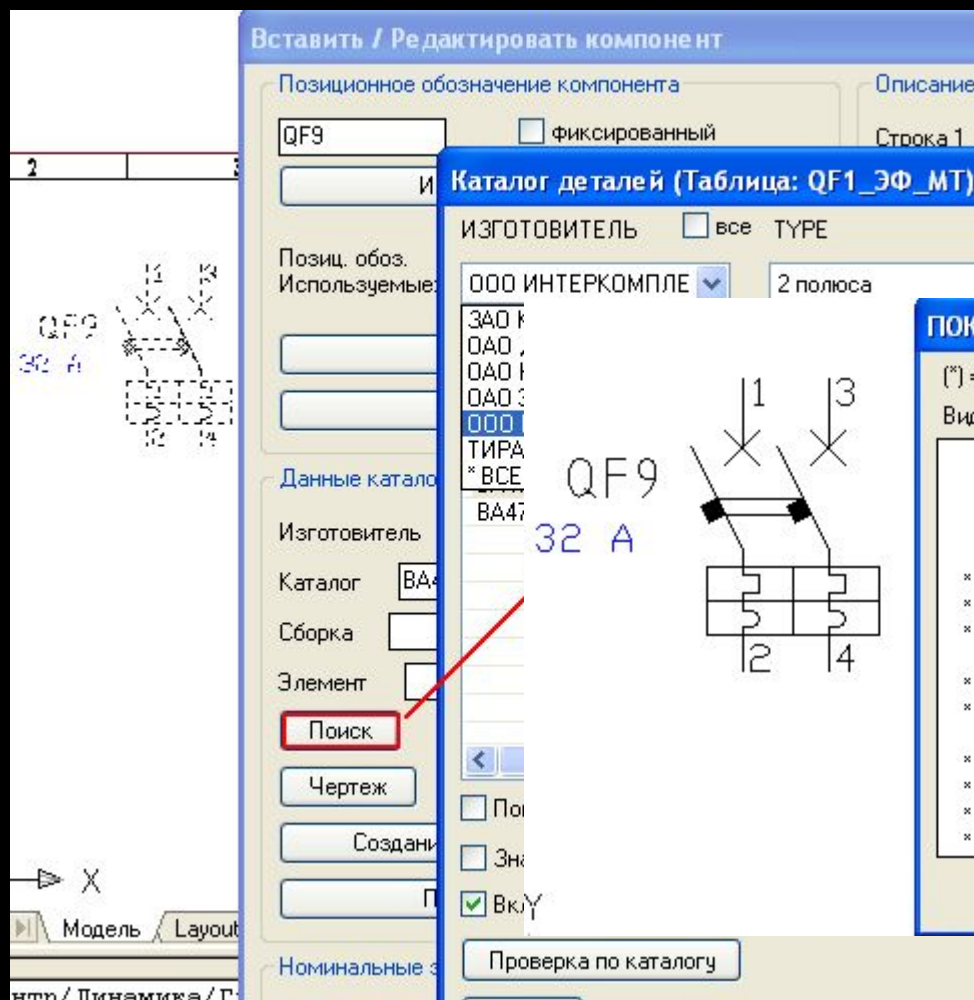
OK-Повторить OK Отмена Справка

*Заполняем из текстовой БД или пишем вручную*

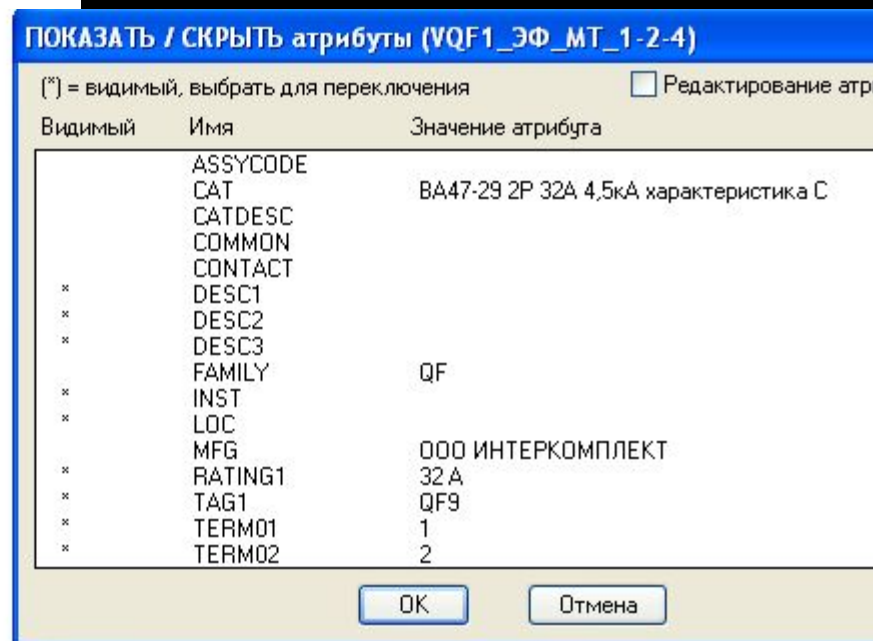
*Вставляются автоматически, если заданы в БД. Можно вставлять вручную*



# Работа с Базой Данных



## 4. Обращение к текстовой БД



## 5. Результат

# База данных электротехнических изделий для AutoCAD Electrical

**Графическая часть** – условные графические обозначения для схем и чертежей и компоновочные образы электротехнических изделий в соответствии с ГОСТ 2.755-87, ГОСТ 21.404-85, ГОСТ 2.785-70, ГОСТ 2.727-68, ГОСТ 2.732-68, 2.730-73, ГОСТ 2.722-68, 2.756-76, МЭК 60947-4-1-2000

**Текстовая часть** - перечень марок и типов изделий различных производителей России и стран СНГ с основными характеризующими параметрами. Записей в БД насчитывается более 370 000.

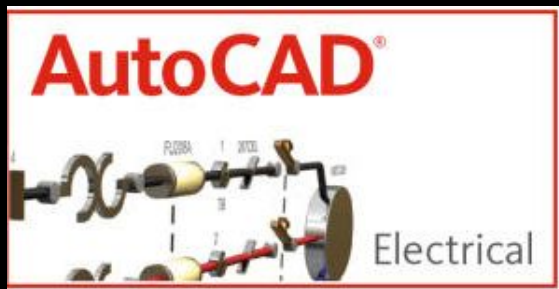
**База данных электротехнических изделий повышает скорость проектирования в AutoCAD Electrical и улучшает качество проектирования, выводя его на новый уровень**



**Autodesk**  
Gold Partner

03039, Киев, просп. 40-летия Октября, 50  
Тел./факс: (044) 502-33-35, 257-10-39  
E-mail: [common@arcada.com.ua](mailto:common@arcada.com.ua)  
[Http://www.arcada.com.ua](http://www.arcada.com.ua)

# САПР AutoCAD Electrical

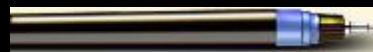


**AutoCAD Electrical** – это AutoCAD для проектировщиков-электриков, позволяющий увеличить производительность выпуска схем.

Электрические принципиальные, соединения, компоновки и другие схемы выпускаются в полном соответствии с ГОСТ 2.701-200.

**AutoCAD Electrical** повышает точность представления электрических схем, устраняет риск возникновения ошибок и обеспечивает достоверность проектной информации, а также позволяет в автоматическом режиме получать следующие виды отчетов: перечень элементов, таблицы соединений «откуда-куда», отчет по кабелям, таблицы клеммных колодок и пр.

# СПАСИБО ЗА ВНИМАНИЕ



**Autodesk**  
Gold Partner

03039, Киев, просп. 40-летия Октября, 50  
Тел./факс: (044) 502-33-35, 257-10-39  
E-mail: [common@arcada.com.ua](mailto:common@arcada.com.ua)  
[Http://www.arcada.com.ua](http://www.arcada.com.ua)