

Рекомендации по заполнению электронных макетов

Mainpls20 .xls, Mainplm20** .xls и
Mainplz20** .xls для
формирования учебных планов
на базе ГОС**



УП ВПО специалистов (очная и очно-заочная ф.о.)

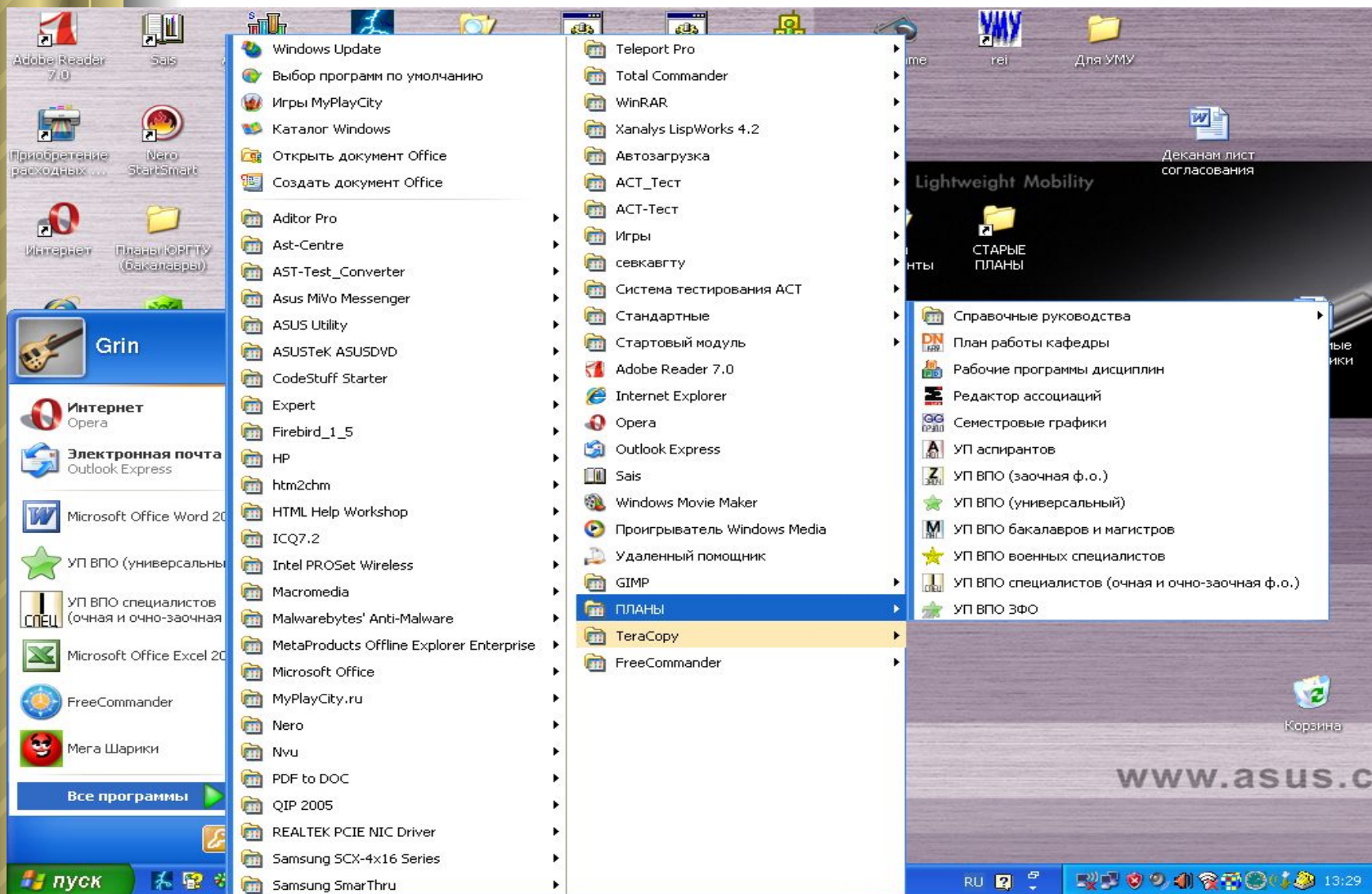


УП ВПО бакалавров и магистров



УП ВПО (заочная ф.о.)

Путь к макетам в программе ПЛАНЫ



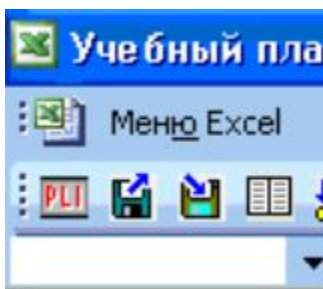
Что нужно для работы с макетом?

- Государственный образовательный стандарт (ГОС);
- Действующий учебный план (последняя редакция);
- Инструкции для пользователей по набору рабочих учебных планов (РУП) в электронных макетах УП ВПО специалистов, бакалавров и магистров;
- Файл DepNames.dat с кодами и наименованиями кафедр.

ПАНЕЛЬ «Учебный план специалиста», «Учебный план бакалавра, магистра»



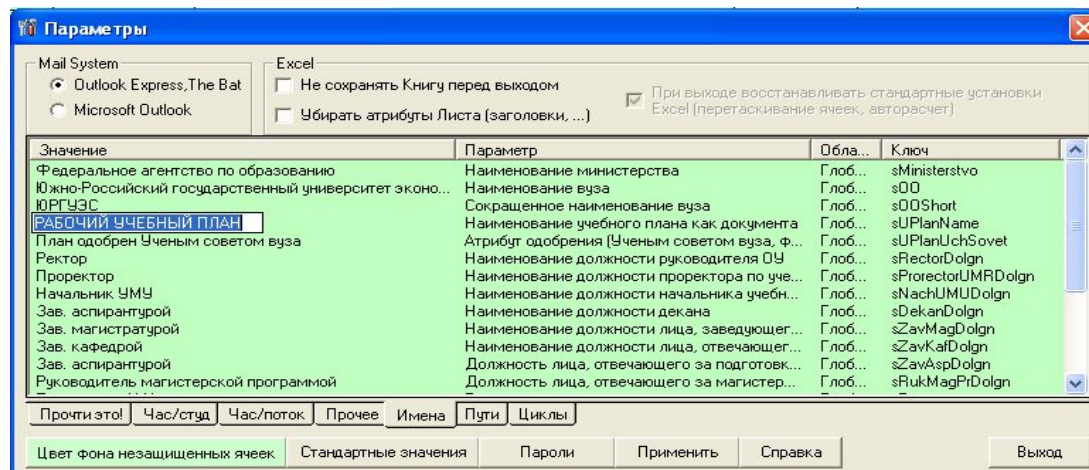
Панель содержит раскрывающиеся пункты меню и кнопки, назначение которых подробно описано в *пункте 4. Инструкции по набору УП ВПО специалистов, бакалавров и магистров.*



Меню Excel в работе с макетами не использовать

Приступая к заполнению макета впервые, необходимо **внимательно** изучить Инструкции к макетам.

Необходимо внести необходимые изменения в некоторые параметры макета. Пункт меню «Файл» → «Настроить» → «Параметры» раздел «Значения» :



- наименование вуза и его аббревиатуру,
 - наименование должностей руководителя ОУ, проректора, начальника;
 - Фамилия И.О.:
 - ректора,
 - проректора по ОД,
 - начальника учебно-методического управления (УМУ),
 - директора филиала,
 - декана факультета ,
 - заведующего кафедрой
- и другие параметры макета.

лист План

Учебный план специалистов (151001_65-01-12345-4658) - mainrps2010

Введите вопрос

Файл Правка Проверка Сервис 60%

№	Название дисциплины	По семестрам		Часов		В том числе			Распределение по курсам и семестрам																				
		Зачеты	Зачеты	Итоговое	СР	Лекции	КСР	Сам работа	1 курс	2 курс	3 курс	1 сем		2 сем		3 сем		4 сем		5 сем		6 сем		7 сем		8 сем			
6	ГСЭ.Ф.1 Иностранный язык	4	123		340	340	170	170	17																				
7	ГСЭ.Ф.2 Физическая культура		4р7р	408	408	306	102	102	17	34	17																		
8	ГСЭ.Ф.3 Отечественная история	2	1р	130	130	88	42	50	17	17	12	17	17																
9	ГСЭ.Ф.4 Философия	2	1	140	140	85	55	55	34	17	17	17	17																
10	ГСЭ.Ф.5 Экономика	7	7р	130	130	51	79	67																				34	
11	ГСЭ.Ф.6 Социология	8		112	112	61	51	61																					
66	ГСЭ.Р.1 Правоведение		6р	90	90	51	39	27																				34	
67	ГСЭ.Р.2 Культурология		2р	90	90	51	39	27	17	17	17																	17	
68	ГСЭ.Р.3 Психология и педагогика		5р	90	90	51	39	27																				34	
100	Всего: Ф=70% Р=15% В=15%	5	15	6	1530	1530	884	646	102	119	29	68	119	29														34	
101	ГОС: 1260+270+270=1800				100%	OK	68%	10%	32%																				
102	ГСЭ.В1 Дисциплины по выбору																												
103	1 Человек в социально-культурном пространстве современной цивилизации		5		135	135	51	84																					51
104	2 Русский язык и культура речи		5		135	135	51	84																					51
105	3 Культура общения в деловой документации		5		135	135	51	84																					51
110	Всего		1		135	135	51	84																					51
111					100%	OK	38%	62%																					
112	ГСЭ.В2 Дисциплины по выбору																												
113	1 Инженер-техносфера-социум		8		135	135	51	84																					
114	2 Эволюция технических объектов и систем		8		135	135	51	84																					
115	3 История и культура народов Южно-Российского региона		8		135	135	51	84																					
120	Всего		1		135	135	51	84																					
121					100%	OK	38%	62%																					
232	Всего по циклу	5	17	6	1800	1800	986	814	102	119	29	68	119	29														34	
233	1923 ЕН																												

Цикл общих обязательных естественных дисциплин

Титул \ План \ Спец. \ Практики \ Нормы \ Каф \ Курс1 \ Курс2 \ Курс3 \ Курс4 \ Курс5 \ Курс6 \ Курс7 \ Сво

Готово

ПУСК ПЛАНЫ 09,10,11 Учебный план специ... Документ1 - Microso... RU 11:15

- Заполняются и редактируются ячейки зеленого цвета;
- Наименование циклов уже заложено в макете, разделение по компонентам цикла отмечено разными цветами;

Компоненты циклов

федеральный

региональный

по выбору

		1	2	3	4	5	6	7	8	9	10	11
№	Наименование	По семестрам				Часов		В том числе				
		Экзамены	Зачеты	Курсовые проекты, контрольные (Ф), рефераты (Ф), эссе (Ф), ИРР (Ф)	Курсовые работы	Всего	Всего по ГОС или по ЗЕТ	Аудиторные	КСР	Самостоятельная работа		
4	ГСЭ.Ф.1	Иностранный язык	4	123			340	340	170			170
7	ГСЭ.Ф.2	Физическая культура	1	236	4р7р		408	408	306	102		
8	ГСЭ.Ф.3	Отечественная история	2	1	1р		130	130	68	12	50	
9	ГСЭ.Ф.4	Философия	2	1			140	140	85		55	
10	ГСЭ.Ф.5	Экономика	7		7р		130	130	51	12	67	
11	ГСЭ.Ф.6	Социология	8				112	112	51		61	
12												
16	ГСЭ.Р.1	Правоведение		6	6р		90	90	51	12	27	
67	ГСЭ.Р.2	Культурология		12	2р		90	90	51	12	27	
68	ГСЭ.Р.3	Психология и педагогика		5			90	90	51		39	
69												
100		Всего: Ф=70% Р=15% В=15%	5	15	6		1530	1530	884	150	496	
101		ГОС: 1260+270+270=1800					100%	OK	58%	10%	32%	
102		ГСЭ.В1 Дисциплины по выбору										
103	1	Человек в социально-культурном пространстве современной цивилизации		5			135	135	51		84	
104	2	Русский язык и культура речи		5			135	135	51		84	
105	3	Культура общения в деловой документации		5			135	135	51		84	
106												
110		Всего		1			135	135	51		84	
111							100%	OK	38%		62%	
112		ГСЭ.В2 Дисциплины по выбору										
113	1	Инженер-техносфера-социум		8			135	135	51		84	
114	2	Эволюция технических объектов и систем		8			135	135	51		84	
115	3	История и культура народов Южно-Российского региона		8			135	135	51		84	
116												
120		Всего		1			135	135	51		84	
121							100%	OK	38%		62%	
122												
123												
130												
131												
232		Всего по циклу	5	17	6		1800	1800	986	150	664	

Итог по циклу

№	Название дисциплины	По семестрам				Часов		В том числе		
		Экзамены	Зачеты	Курсовые проекты, контрольные (К), рефераты (р), эссе (э), РГР (Г)	Курсовые работы	Всего	Всего по ГОС или по ЗЕТ	Аудиторные	КСР	Сам. работа
6	ГСЭ.Ф.1 Иностранный язык	4	123			340	340	170		170

- В столбцах «Экзамены», «Зачеты», «Курсовые проекты, контрольные работы (К) *(только для ЗФО)*, рефераты (р), эссе (э), РГР(Г)», «Курсовая работа» указать номера семестров из действующего учебного плана. Например курсовой проект в 3 семестре и рефераты в 4 и 7 семестрах – 34р7р
- Домашнее задание не относится к форме контроля по дисциплине, но наличие домашнего задания отмечается в столбцах КСР в часах по семестрам;
- В столбце «Всего» *автоматически* подсчитываются аудиторные часы, КСР и самостоятельная работа из данных (в часах) по курсам и семестрам;
- В столбец «Всего по ГОС или по ЗЕТ» заполняются часы закрепленные за базовыми дисциплинами в ГОС и часы из учебного плана не регламентированные стандартом таким образом, что бы итоговая сумма часов по компонентам и циклам соответствовала ГОС;
- В столбце «КСР» *автоматически* подсчитываются итоги *планируемой* самостоятельной работы в семестрах (данные из графы 16 действующего учебного плана);
- В столбец «Сам. работа» *внести* сумму часов индивидуальной самостоятельной работы и домашней работы (гр.17+гр.18 учебного плана).

Лист Спец.

Содержит информацию о выпускной работе, ГЭК, ГАК, магистерской диссертации.

Информация вносится согласно принятым Нормам времени. Подсчет данных начнется только после заполнения кода кафедры.

Раздел «Курсовые работы и проекты» заполняется автоматически из листа План. Распределение студентов по кафедрам заполнять не нужно.

Учебный план специалистов (151001_65-01-12345-4658) - mainpls2010

Введите вопрос

60%

Окно

R51C14

Специальные виды работ

Дисциплины				Студентов				Руководство				Решения			
Вид работы	Часы на студ.	Таблицы	Авг.	Сен.	Окт.	Студ.	Каф.	Сен.	Окт.	Студ.	Каф.	Сен.	Окт.	Студ.	Каф.
Руководство	18Д		49												
Рецензирование	4Д														
1. Подготовка к	2Д														
2. в конструкторской части	2Д		56												
3. основы теории в БП	2Д		8												
4. Технологической части	2Д		49												
5. конструкторской части	2Д		49												
6. специальной части	2Д		49												
Итого															
Председатель ГАК	1Д		49												
Члены ГАК															
1	0.50		49												
2	0.50		49												
3	0.50		49												
4	0.50		49												
5	0.50		49												
6	0.50		49												
7	0.50		56												
8	0.50		8												
Итого															
Председатель ГАК	1Д		49												
Члены ГЭК															
1	0.5		49												
2	0.5		49												
3	0.5		49												
4	0.5		49												
5	0.5		49												
6	0.5		49												
7	0.5		49												
8	0.5		56												
Итого															
Председатель ГЭК	1		49												
Члены ГЭК															
1	0.5		49												
2	0.5		49												
3	0.5		49												
4	0.5		49												
5	0.5		49												
6	0.5		49												
7	0.5		49												
8	0.5		56												
Итого															
Дежурство	Часы на пр.	Грнч =>>>													
1	3		49												
2	3		49												
Итого															
Привлечен в комиссию ГАК															
Привлечен в комиссию ГЭК															

Курсовые работы и проекты

Дисциплина	Вид	Сем.	Распределение студентов по кафедрам
Информатика	КР	2	С.Т.И. Каф. 20
Детали машин в основы конструирования	КП	5	С.Т.И. Каф. 31
Теория механизмов в машинах	КР	4	С.Т.И. Каф. 31
Метрология, стандарты качества и сертификация	КР	5	С.Т.И. Каф. 49
Технология машиностроения	КП	9	С.Т.И. Каф. 49
Автоматизация производственных процессов в машиностроении	КР	8	С.Т.И. Каф. 49
Проектирование машиностроительного производства	КР	9	С.Т.И. Каф. 49
Технологическая оснастка	КП	8	С.Т.И. Каф. 49
Режущий инструмент	КП	8	С.Т.И. Каф. 49
Металлорежущие станки	КП	7	С.Т.И. Каф. 49

Готово

ПУСК ПЛАНЫ 09,10,11 Учебный план специ... Документ1 - Microso... 11:17

Лист Практики.

Вносим наименование практик, их виды и сроки проведения в соответствии учебным планом. Нормативы выбираем в соответствии с действующими Нормами времени.

Всю информацию так же необходимо привязывать к кодам кафедр.

Если общее количество недель на практики листа «Спец.» не совпадает с соответствующим значением недель по ГОС в листе «Нормы» или в листе «Титул», то в листе «Спец.» присутствует надпись «**Неверно**».

1	2	3	4	5	6	7	8	9	10	11	15
Учебная практика											Перечень реализуемых
Вид	Сем.	гг.	Студентов	Нед.	Зачисл.	Трудоёмкость	Норматив1	Часов	Норматив2	Часов	
Учебная практика	2			4	25		на студента в неделю	1,00			
Учебная практика	4			4	40		на студента в неделю	1,00			
			Итого	8							
Другие виды (производственные, преддипломная) практики											Перечень реализуемых
Вид	Сем.	гг.	Студентов	Нед.	Зачисл.	Трудоёмкость	Норматив1	Часов	Норматив2	Часов	
Конструкторско-технологическая	8	1	1	5	40	1	на студента	1,00			
Технологическая	8			4	40		на студента в неделю	1,00			
Преддипломная	10			5	40		на студента в неделю	1,00			
			Итого	14	Неверно	90					

Лист Нормы

В Лист «Нормы» вносится информация из ГОС:

- ❖ количество недель на виды работ ;
- ❖ количество часов на циклы дисциплин;
- ❖ код основной закрепленной за специальностью кафедры;
- ❖ аббревиатура факультета (подразделения), к которому относится специальность (направление);
- ❖ дата утверждения государственного образовательного стандарта, на основании которого составлен учебный план;
- ❖ год начала подготовки по данной специальности.

R27C9					
1	2	3	4	5	6
Нормы часов (контроль)		Нормы недель			
Вид работ	Часов на студента	Вид	Неделя из ГОС	Неделя по Плану	ЗЕТ/КРЕДИТОВ
Экзамен	0,35	Теоретическое обучение	153	153	255/27,5
Зачет	0,25	Экзаменационные сессии	29	29	
Диплом (фац)	35	Итоговая Аттестация			00
Курсовой проект (+ кра, ф)	3	Учебная практика, Другие Практики	23	23	34,5/34,5
Курсовая работа	2	Дипл. раб. или проекты	14	14	21/21
Итоговый междисциплинарный экзамен	2	Гос. Экзамены	2	2	3/3
Среднее по учебному заведению количество студентов в группе	21,00	Капитулы	39	39	
МАХ средн. нед. загрузка (час)	27	Итого	260	260	300,5/309
Нормы часов по циклам (теоретическое обучение без экзаменов)					
Цикл			Часов из ГОС	Часов по Плану	Отклонение, %
Цикл общих гуманитарных и социально-экономических дисциплин			1800	1800	
Цикл общих математических и естественнонаучных дисциплин			1923	1923	
Цикл общепрофессиональных дисциплин			2491	2491	
Цикл специальных дисциплин			1595	1611	0,81%
Дисциплины специализации			595	595	
Факультативы			450	459	2,00%
Резерв					
Итого			8262	8284	0,27%
Зачетных единиц трудоемкости (ЗЕТ)					
Часов в одной ЗЕТ		36,0			
ЗЕТ в неделю		1,5			
ЗЕТ на весь срок обучения		301			
КРЕДИТОВ на год обучения (дисциплины)		60			
КРЕДИТОВ на весь срок обучения		309		Сокращение для кредитов	СГ ВСТС
ЗЕТ + КРЕДИТОВ на весь срок обучения вычисляются как сумма по листам Курсы-Курс					
Проверка					
Теоретическое обучение в торше!					
Средняя недельная загрузка студентов в пределах нормы!					25,3
Капитулы в торше!					
Отклонения от стандарта по циклам в пределах нормы!					
Часы по дипломам в пределах нормы!					-2,00
Закрепленные дисциплины и трудоемкость в торше!					
Объем годового контроля в пределах нормы!					0
Максимальное количество экзаменов учебном году					8
Максимальное количество зачетов учебном году					10
Максимальное количество курсовых проектов (+ кра, ф) в семестре					2
Максимальное количество курсовых работ в семестре					1
Несбалансированные циклы:					OK
Закрепление учебного плана					
Код основной закрепленной за специальностью кафедры					49
Специальность относится к факультету (аббревиатура)					ИФ

Раздел Проверка позволяет во время заполнения плана контролировать правильность вносимой информации

Лист Курс 1

Нед РП2		=ЕСЛИ(ISFGOS;OKPBВЕРХ((СУММЕСЛИ(R7C46;R75C46;">0";R[3]C:R[71]C))/54;1/6);0)																												
1	2	3	4	5	6	7	8	9	10	11	12	13	14	15	16	17	18	19	20	21	22	23	24	25	26					
"Южно-Российский государственный технический университет (Новочеркасский политехнический институт)"																														
Рабочий учебный план: Технология художественной обработки материалов 261001																														
Курс 1		Утвержден: Ректор		Передерий В.Г. / " " 2011 г.																		261001_65-97-23/								
№	Блок	Дисциплина	Осень(1) Нед. ТО+, Экз, РП: 17 3									Контроль	Весна(2) Нед. ТО+, Экз, РП: 17 4									Контроль	Итого АЧ за							
			Объем работы студента в АЧ в семестре										Объем работы студента в АЧ в семестре																	
			Лек	Лаб	Пр	КСР	Ауд	СРС	Изуч	Экз	Всего				Лек	Лаб	Пр	КСР	Ауд	СРС	Изуч	Экз	Всего				Ауд	СРС	Изуч	Э
7	1	ГСЭ.Ф.1	Иностранный язык			34		34	34	34	34	Э			34		34	34	34	34	34	34	Э	68		68				
8	2	ГСЭ.Ф.2	Физическая культура	17		34	12	63	63	63	63	Э			54	12	66		66		66	66	Э	129		129				
9	3	ГСЭ.Ф.3	Отечественная история	17		17		34	34	34	34	Эр	17		17		34	54	88	36	124	Э	68	54	122					
10	4	ЕН.Ф.1	Математика	34		68	12	114	206	320	36	Э												114	206	320				
11	5	ЕН.Ф.2	Физика									Э	34	34	17		85	135	220	36	256	Э	85	135	220					
12	6	ЕН.Ф.3	Информатика	17	17			34	36	70	36	Э												34	36	70				
13	7	ЕН.Ф.4	Химия	34	51			85	125	210	36	Э												85	125	210				
14	8	ОПД.Ф.1	Инженерная графика и начертательная геометрия	17		17		34	36	70		Э												34	36	70				
15	9	ОПД.Ф.9	Теория теней и перспективы									Э	17		17		34	36	70		70	Э	34	36	70					
16	10	ОПД.Ф.10	Рисунок	17		34		51	51	36	87	Э	17		51		68	68	68	68	68	Э	119		119					
17	11	ОПД.Ф.13	Скульптура и лепка									Э	17	34			51	51	36	87	Э	51		51						
18	12	ОПД.Ф.14	История искусств									Э	34		17		51	129	180	36	216	Э	51	129	180					
19	13	ОПД.Р.3	Введение в специальность	34				34	26	60		Эр												34	26	60				
76	Всего АЧ			187	68	204	24	483	429	912	144	1056		136	68	207	12	423	354	777	144	921		906	783	1689				
77	АЧ/Нед			11	4	12	1	28	25	54	<	<		8	4	12	1	25	21	46	<	<				<				
78	Всего АЧ/Нед /в том числе физической культуры			27	/	4		Δ-	6	54	162	1080		24	/	4		Δ-	141	54	216	1134				1836				
79	Должно быть АЧ/Нед до																					Должно быть до								
80	Должно быть АЧ на экзамены																													
81	Предельное количество АЧ																													
82	Экзаменов																					Должно быть ЗЕТ								
83	Зачетов																					Должно быть Ст Е								
84	Курсовых проектов, к, р, з, г																					Оценка п.								
85	Курсовых работ																					От								
86	Всего за учебный год			Неделя ТО			34	Неделя на экзамены			7																			
87	ЗЕТ за курс без Факультативов / Факультативы			53,5																										
88	Ст ЕCTS за курс			63,0																										
89	Обозначения:			Э-экзамен	З-зачет	Р-курсовая работа	П-курсовой проект																							
90				АЧ-академических часов	ЗЕТ-зачетных единиц	трудоемкости																								
91				ИГА-Итоговая государственная аттестация																										
92				РП - распределенная практика и НИР																										
																						Итого					4			

Итоговая аттестация (дисциплины) (А)	
Практики (У,П) + распределенная	4
Дипломная работа (проект) (Д)	
Государственные экзамены (ИГА) (Г)	
Итого	4

В Лист Курс 1 (и последующие) автоматически переносится информация из предыдущих Листов.

Необходимо распределить СРС по дисциплинам, т.е. заполнить пустующие зеленые ячейки. Это можно сделать автоматически. «Сервис»→ «Заполнить курсы заново», не обращая внимание на предупреждение, ответить «Да», затем опять «Сервис»→ «Расчитать часы самостоятельной работы и экзамены по курсам», ответить «Да». Таким образом во всех курсах автоматически заполнится СРС.

Южно-Российский государственный технический университет (Новочеркасский политехнический и Рабочий учебный план: Специальности 151001 "Технология машиностроения" (657800 по Переносу) Специализация "Технология автомат																								
Курс 1 Утвержден: Ректор / Передерий В.Г./ " " 2011 г.																								
№	Блок	Дисциплина	Осень(1) Нед. ТО+, Экз, РП : 17 8										Контроль	Весна(2) Нед. ТО+, Экз, РП 17 4										Контроль
			Объем работы студента в АЧ в семестре											Объем работы студента в АЧ в семестре										
			Лек	Лаб	Пр	КСР	Ауд	СРС	Исуч	Экс	Всего				Лек	Лаб	Пр	КСР	Ауд	СРС	Исуч	Экс	Всего	
1	ГСЭ.Ф.1	Иностранный язык	17		34		51	87	138		138	3	17		34		51	35	86		86	3		
2	ГСЭ.Ф.2	Физическая культура	17		34	17	68		68		68	3			51	17	68		68		68	3		
3	ГСЭ.Ф.3	Отечественная история	17		17	12	46	35	81		81	3р	17		17		34	15	49	36	85	3		
4	ГСЭ.Ф.4	Философия	34		17		51	30	81		81	3	17		17		34	25	59	36	95	3		
5	ГСЭ.Р.2	Культурология	17		17		34	10	44		44	3	17			12	29	17	46		46	3р		
6	ЕН.Ф.1	Математика	51		34		85	90	175	54	229	3	51		34	6	91	90	181	36	217	3		
7	ЕН.Ф.2	Информатика	34	17			51	40	91		91	3	17	17		24	58	55	113	36	149	3Р		
8	ЕН.Ф.3	Физика											34	34	17		85	22	107	36	143	3		
9	ЕН.Ф.4	Химия	34	34			68	68	136	54	190	3												
10	ОПД.Ф.1	Начертательная геометрия. Инженерная графика	17		34	6	57	20	77	36	113	3			34	6	40	36	76		76	3		
11	опд#2.1	Теоретическая механика											34		34	6	74	20	94		94	3		
12	ДС.Ф.1	Введение в специальность	17				17	10	27		27		17				17	22	39		39	3		
76	Всего АЧ		255	51	187	35	528	390	918	144	1062		221	51	238	71	581	337	918	180	1098			
77	АЧ/Нед		15	3	11	2	31	23	54	<	<		13	3	14	4	34	20	54	<	<			
78	Всего АЧ/Нед /в том числе физической культ		29	/	4				54	162	1080		30	/	4				54	216	1134			
79	Должно быть АЧ/Нед до																							
80	Должно быть АЧ на экзамены																							
81	Предельное количество АЧ																							
82	Экзаменов							3										5						
83	Зачетов							5										5						
84	Курсовых проектов, к, р, э, г							1										1						
85	Курсовых работ																	1						
86	Всего за учебный год		Недель ТО				34	Недель на экзамены				7												
87	ЗЕТ за курс без Факультативов / Факультативы		вс,б																					
88	Сг ECTS за курс		вс,б																					
89	Обозначения:		Э-экзамен	З-зачет	Р-курсовая работа	П-курсовой проект																		
90			АЧ-академических часов	ЗЕТ-зачетных единиц трудоемкости																				
91			ИГА-Итоговая государственная аттестация																					
92			РП - распределенная практика и НИР																					

Итоговая аттестация (дисп
Практики (У,П) + распреде
Дипломная работа (проект
Государственные экзамен

**Алгоритм работы с электронным макетом
Mainhlz 20**.xls
для заполнения рабочих учебных планов
специалистов, бакалавров и магистров**

ЗАОЧНОЙ ФОРМЫ ОБУЧЕНИЯ

1. Лист Нормы:

1. 1. Выставить сумму дней отводимых на сессий на каждом курсе + дни на дорогу

Итоговый 2											
Нормы часов (контроль)			Контроль часов								
Вид работы	Часов на студента	Курс	Отведено дней	Из них					Остаток на аудиторские занятия (включая выходные)	Аудиторных занятий по плану	Контроль
				Дорога	Выходные	Экз+Зач	Дней	Часов			
Экзамен	0,35										
Зачет	0,25	1	51	2	7	9,2	39,8	358	160	Ok	
Диплом (max)	35	2	44	2	6	7,3	34,7	312	162	Ok	
Контрольная работа	0,5	3	51	2	7	8,1	40,9	368	200	Ok	
Курсовой проект	3	4	51	2	7	9,3	39,7	357	200	Ok	
Курсовая работа	2	5	51	2	7	9,0	40,0	360	200	Ok	
Итоговый междисциплинарный экзамен	2	6	30	2	4	4,7	23,3	210	160	Ok	
Диссертация (max)	40	7								Ok	
Среднее по учебному заведению количество студентов в группе	21,00	Итого	278	12	38	47,7	218	1965	1082	883	

При нарушении нормы аудиторной нагрузки в год более 160÷200 часов ячейка будет окрашена **красным цветом**

1.2. Заполнить часы по циклам из ГОС и атрибуты плана

Нормы часов по циклам					
Цикл	Часов по ГОСу	На ауд. 3Ф	Должно быть ауд. часов	Ауд. часов по Плану	Отклонение от стандарта по циклам
Цикл общих гуманитарных и социально-экономических дисциплин	1392	15%	209	134	
Цикл общих математических и естественнонаучных дисциплин	1818	14%	255	222	
Цикл общепрофессиональных дисциплин	2480	12%	298	432	
Цикл специальных дисциплин	1714	12%	206	294	
Дисциплины специализации	644	10%	65	128	
Факультативы					
Резерв					
Итого	7404		968	1082	

Проценты в столбце «На ауд.3Ф» не регламентированы, информация не отслеживается и не проверяется.

Общий объем часов для цикла специальных дисциплин, это сумма часов СД и ДС. Т.е. ДС присутствуют дважды.

3. Лист План

1	2	3	4	5	6	7	8	9	10	11	12	13	14	15	16	17	20	21												
																			Формы контроля					Часов с преподавателем				Всего		
																			Общая нормативная трудоемкость, час	Общая фактическая трудоемкость, час	Экзамены	Зачеты	Курсовые проекты	Курсовые работы	Контрольных	Всего	Из них			CPC
Лекций	Лабораторных	Практических																												
4			дисциплины																											
469	ОПД.Ф.4.2	Электромеханика		290	290	4		4	22	12	10			268	9	8														

Заполняются часы из ГОС и учебного плана

Заполнение листа План производится в соответствии с действующим учебным планом специальности (направления) ЗФО.

Необходимо обратить внимание на некоторые особенности:

- Не более 160÷200 часов аудиторной нагрузки в год. Эти требования не применимы к выпускному курсу, если его продолжительность всего 1 семестр;
- КСР не заполняем. КСР входит в аудиторную нагрузку, поэтому часы на КСР можно выделить только из аудиторной нагрузки за счет лекций, практических и лабораторных занятий. Если брать эти часы из CPC то увеличивается количество аудиторной нагрузки (нарушаем 160÷200 час. в год);
- В листе Развернутый план вся информация по курсам автоматически заполняется в летнюю сессию, необходимо самим распределить часы по видам занятий в зимней и установочной сессиях.