

ООО «Триэф»

ЭФФФ

Инженерно-геодезические работы



# Содержание

О фирме

Монопроект по «аппаратному  
программному обеспечению учебной  
компании»

Программное обеспечение

Техника безопасности

Общие требования ПБ и эргономика

Вывод

Студент 220 гр.  
Митрохин П.С.



# О фирме

Сведения о фирме

Контактная  
информация

Сотрудничество

Студент 220 гр.  
Митрохин П.С.



Наша фирма ООО «Триэф» выполняет полный перечень инженерно-геодезических и межевых услуг уже на протяжении 5 лет. Основным приоритетом для нашей фирмы является первоклассный сервис и гарантированные сроки исполнения.

Предоставляемые услуги:

- Геодезические работы в строительстве.
- Инженерно-геодезические обмерные работы.
- Съёмка фасадов зданий.
- Планово-высотная съёмка этажей.
- Прецизионные наблюдения за деформациями.
- Полевые наблюдения за осадками и кренами.
- Топографо-геодезические работы.

# Контактная информация

**Адрес:**

*г. Волхов, Лен обл., Волховский проспект, д 7.*

**Телефоны:**

**8 (921) 135-8403; 8 (904) 696-4643.**

**Факс:**

**8 (81-363) 7-1805**

**Эл. почта:**

**3fff@gmail.com**

Студент 220 гр.  
Митрохин П.С.



**ООО «Триэф»** сотрудничает с другими инженерно-геодезическими компаниями для обеспечения лучших сроков выполнения и качества работ.

С такими как НПК «ИнвестГеоПроект»,  
ООО «Землемеръ».

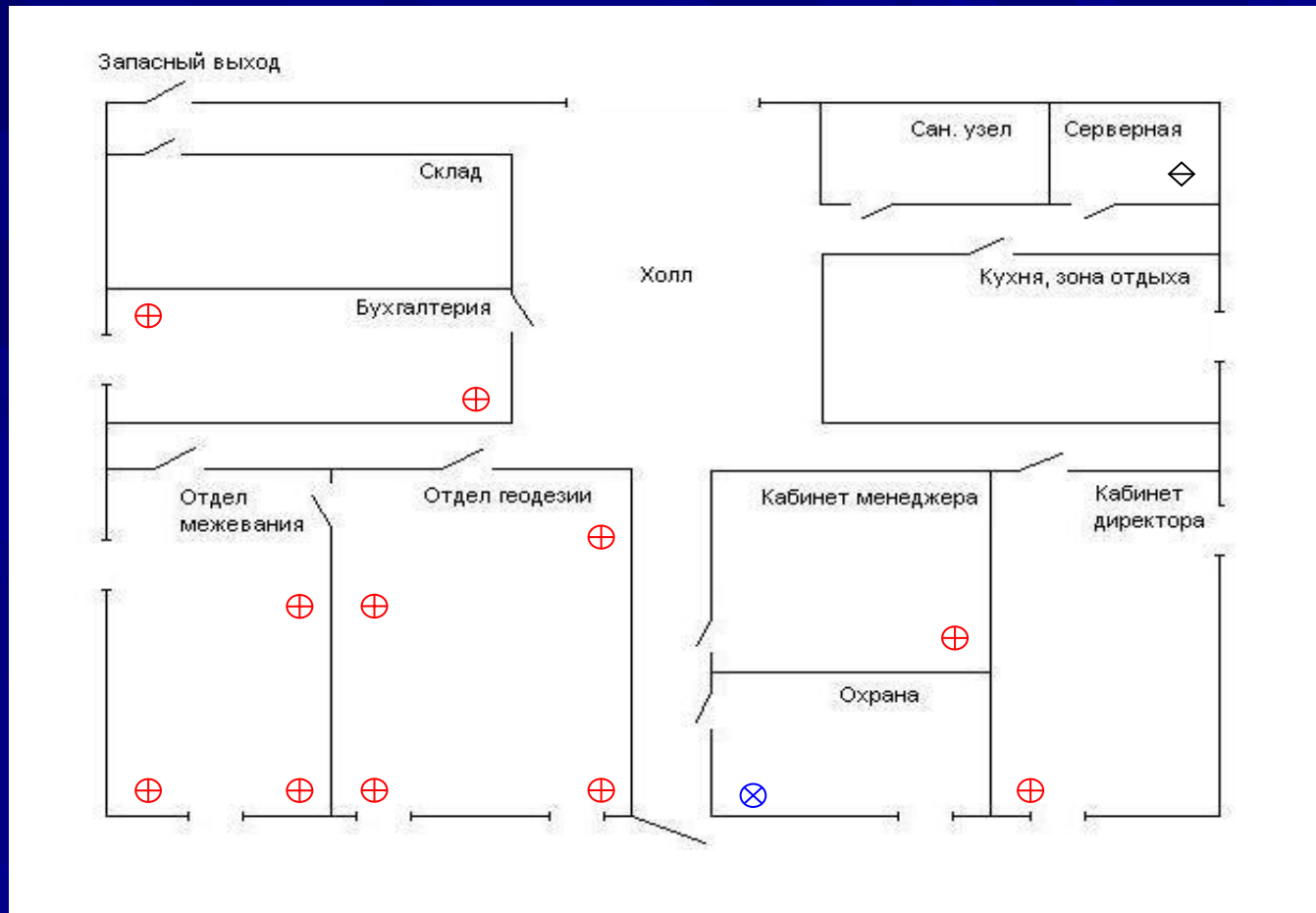
# ***Монопроект по «аппаратному программному обеспечению учебной компании»***

1. Схема фирмы
2. Размещение ПК по отделам
3. Фирмы производители
4. Рынок сбыта
5. Выбранные конфиг. ПК
6. Число ПК по назначению
7. Цены ПК
8. Процент соотн.раб. на ПК
9. Вывод

Студент 220 гр.  
Митрохин П.С.



# Схема фирмы



⊕ -офисный ПК;

⊗ -система

⊗ -охраны;

◊ - сервер.

видеонаблюдения

Студент 220 гр.

Митрохин П.С.



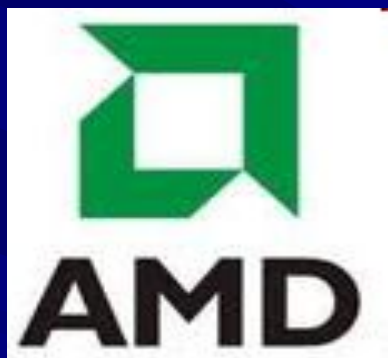


# *Размещение ПК по отделам:*

*Размещением ПК по кабинетам и назначением ПК в соответствии с выполняемой работой:*

- Кабинет директора – 1 офисный ПК, для работы с деловыми документами и работе в интернете.
- Кабинет менеджера – 1 офисный ПК, для работы с деловыми документами и работе в интернете.
- Бухгалтерия – 2 офисных ПК, для работы с деловыми бумагами и 1с. Бухгалтерия.
- Отдел межевания – 3 офисных ПК, для работы с деловыми бумагами, для работы в специализированных программах.
- Отдел геодезии – 4 офисных ПК, для работы в специализированных программах, интернете, офисном пакете.
- Охрана – 1 система видеонаблюдения, для охраны периметра и помещений.
- Сервер – 1 серверных ПК, для обеспечения сети и подключения к интернету.

# Фирмы производители:



# Рынок сбыта:

КОМПЬЮТЕРНЫЙ МИР

ЮЛМАРТ



Студент 220 гр.  
Митрохин П.С.



# ***Выбранные конфигурации ПК***

Офисный ПК (1 конфиг)

Офисный ПК (2 конфиг)

Серверный ПК

Система видеонаблюдения

Студент 220 гр.  
Митрохин П.С.



# Офисный ПК (1 конфигурация):

- Intel Pentium DC E5300 2.6 Ghz/Asrock Conroe1333-D667 LGA775 mATX/DDR II 2048Mb 800 Mhz Kingston/160 Gb WD 7200 RPM S-ATA2/DVD(+/-)RW Pioneer 218LBK/ATX 3Cott 350W 2017 Black/GlacialTech Igloo 5058C/18.5" LCD BenQ G922HDL/Genius KB C100 white..
- Данная конфигурация предназначена для 4 офисных ПК для бухгалтерии, менеджера и директора по цене - 12569 р. (4 шт.- 50276 р.).

# Офисный ПК (2 конфигурация):

- Intel Pentium G6950 2.8 Ghz LGA1156/Asrock H55M-LE H55 LGA1156 mATX/DDR III 2048Mb 1333 Mhz Silicon Power/2x320 Gb WD 7200 RPM 16Mb cache S-ATA2/ DVD(+/-)RW Pioneer 218LBK/ATX 3Cott 350W 2017 Black/CoolerMaster DP6-9HDSA-0L/18.5" LCD BenQ G922HDL/Genius KB C100 white.
- Данная конфигурация предназначена для 7 офисных ПК для отделов межевания и геодезии по цене – 16777 р. (7 шт. - 117439 р.).

# Серверный ПК:

- Intel Core i3 530 2.93GHz/GB GA-H55M-S2H iP55 LGA1156 ATX/DDR II 2048Mb 1333 Mhz Silicon Power/160 Gb WD 7200 RPM S-ATA2/ATX 3Q COOLZER/600W CoolerMaster RP-600-PCAR-E3/CoolerMaster R4-L2R-20AC 120mm, CoolerMaster RR-H101-30PK-RU, CoolerMaster TLF-S82-EB Blue 80mm/18.5" LCD BenQ G922HDL /Genius KB C100 white/UPS BNT 1000AP USB Powercom.
- Данная конфигурация предназначена для серверного ПК, для прокси-сервера по цене 23859 р.

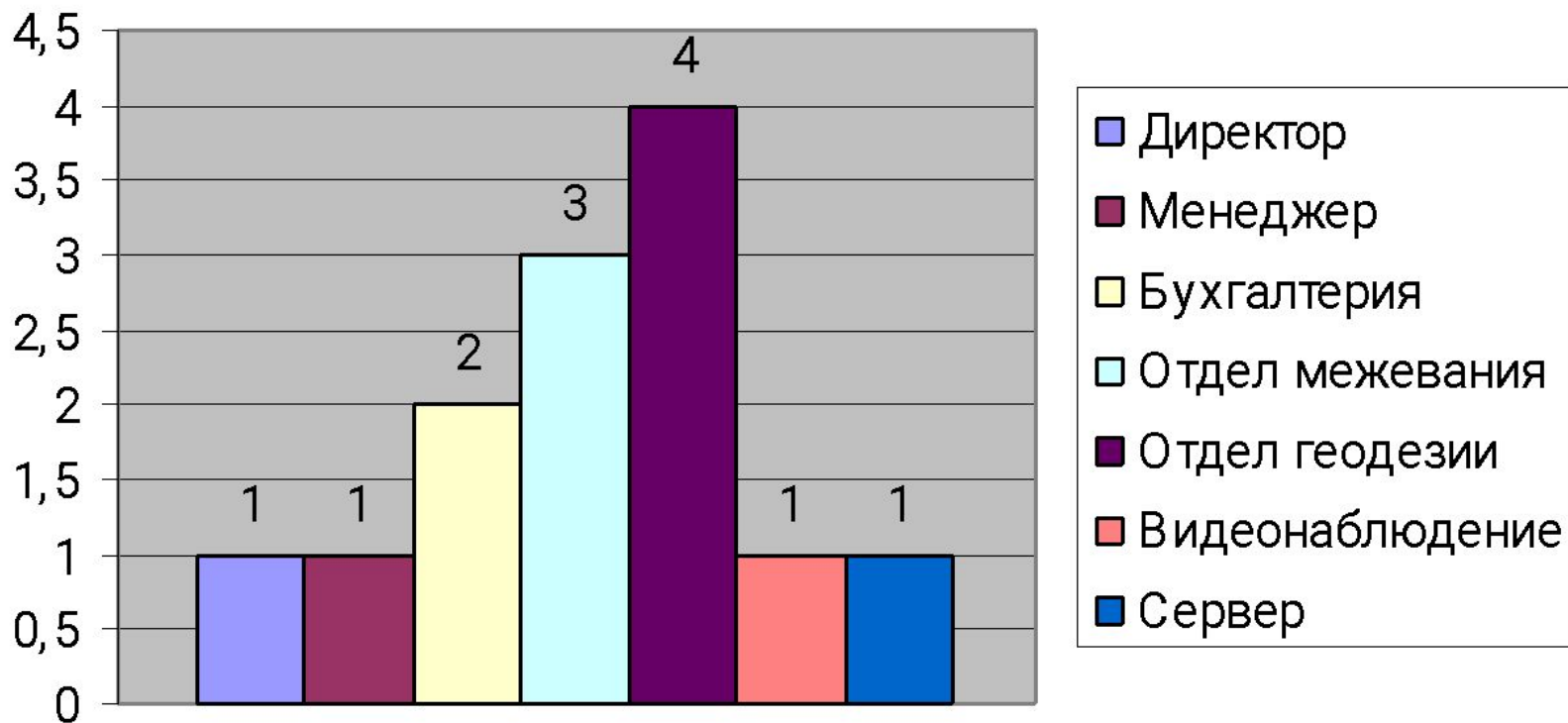
# *Система видеонаблюдения:*

- 2xTVC- 5021 VF IR-T/Micro Digital  
MDR-4000/750 Gb WD 7200RPM 32Mb  
S-ATA2/4x МБО Sollo-302CS-01/18.5"  
LCD BenQ G922HDL.
- Данное оборудование было выбрано для системы видеонаблюдения охраны по цене 27849 р.



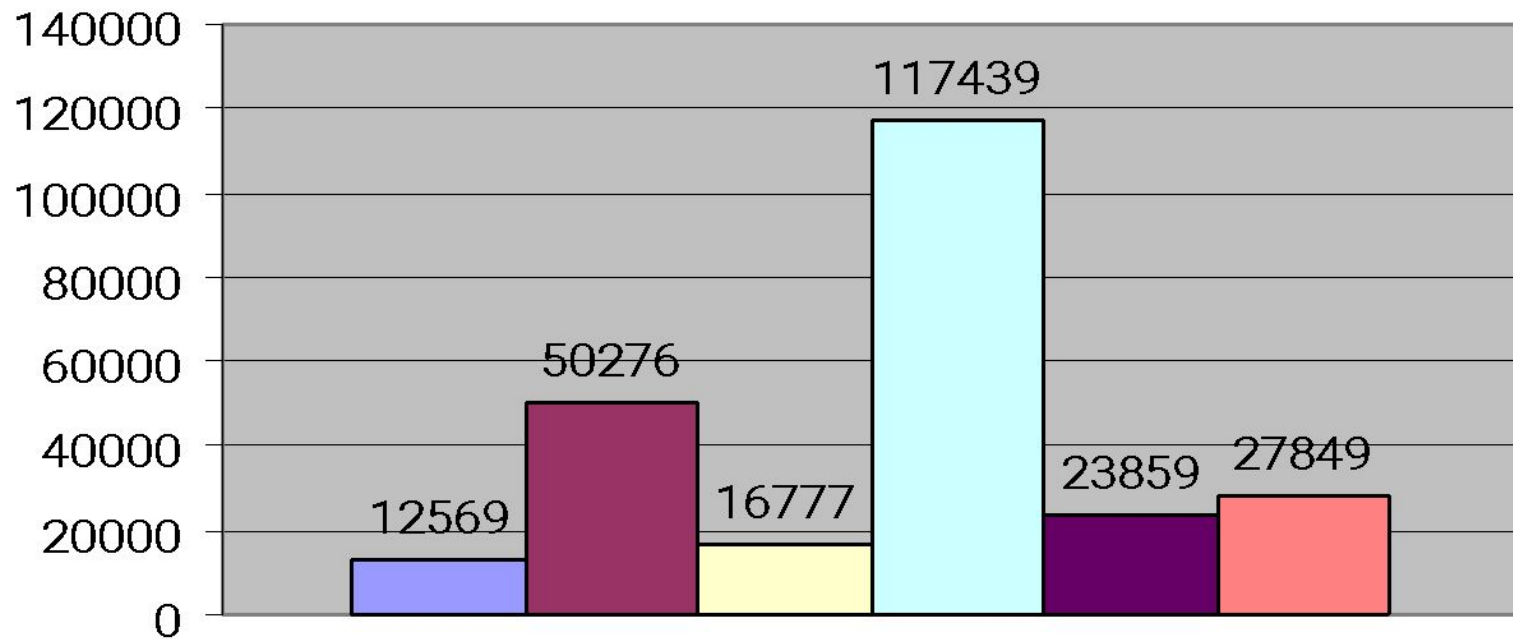
# Число ПК по назначению:

Название отделов и число ПК



Студент 220 гр.  
Митрохин П.С.

# Цены ПК:



О фисный ПК 1 конф

О фисные ПК 1 конф (4 шт.)

О фисный ПК 2 конф

О фисные ПК 2 конф (7 шт.)

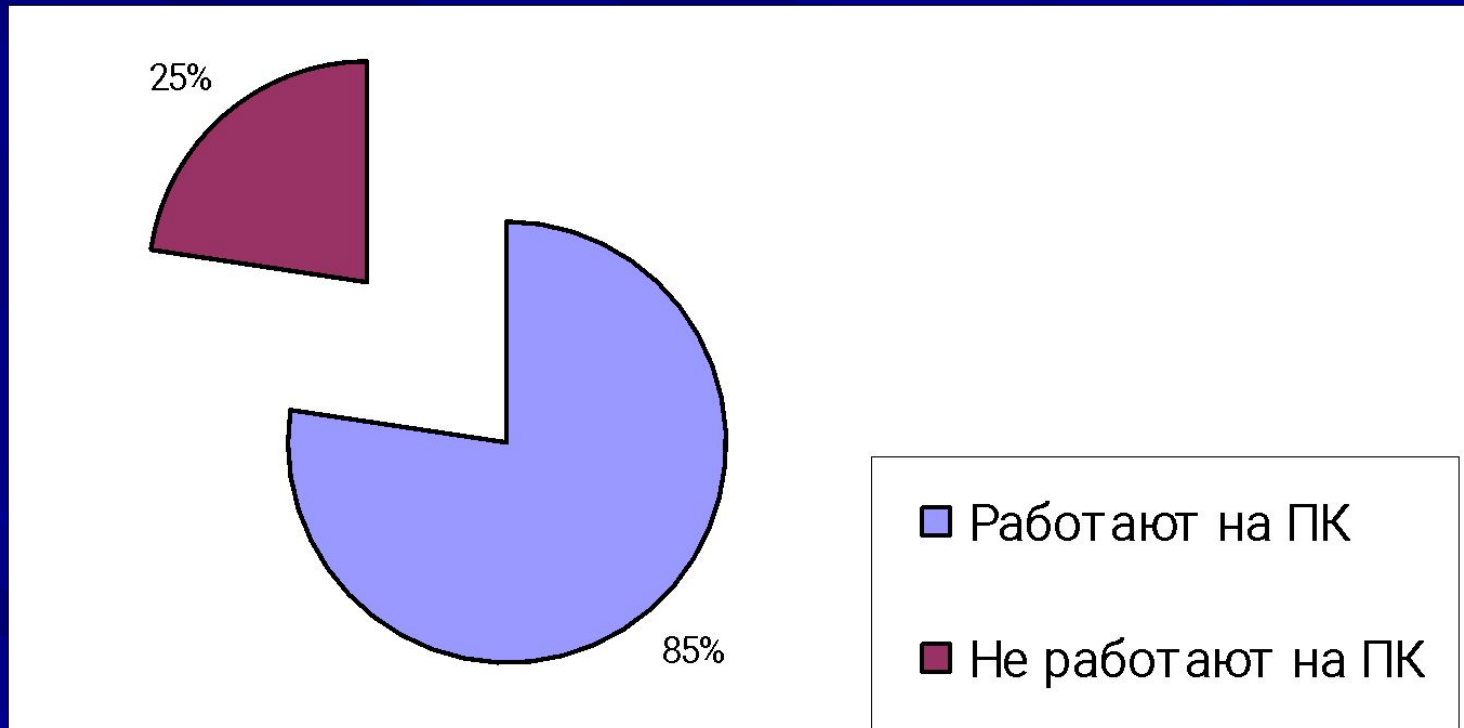
Серверный ПК

Сис-ма видеонаблюдения

Студент 220 гр.  
Митрохин П.С.



# Процент соотношения работников на ПК:



Студент 220 гр.  
Митрохин П.С.

# Вывод:

*Для обеспечения работы фирмы потребуются:*

- 4 офисных ПК для бухгалтерии, менеджера и директора по цене - 12569 р. (4 шт.- 50276 р.).
- 7 офисных ПК для отделов межевания и геодезии по цене – 16777 р. (7 шт. - 117439 р.).
- 1 серверного ПК, для прокси-сервера по цене 23859 р.
- Система видеонаблюдения охраны по цене 27849 р.

**Общая сумма всего оборудования  
составляет – 219423 р.**

# *Программное обеспечение*

Операционные системы

Офисное и прикладное ПО

Вывод

Студент 220 гр.  
Митрохин П.С.



# Операционные системы:

- **Windows 7 Home Basic 32-bit** - новейшая ОС, которая упрощает выполнение повседневных задач и предлагает совершенно новые возможности!

**Цена 1 версии 3080р.**



- **MS Windows Small Bus Svr 2008** - позволяет реорганизовать и упорядочить существующую ИТ-инфраструктуру малого предприятия.

**1 версии 33000р.**



Студент 220 гр.  
Митрохин П.С.



# *Офисное и прикладное ПО:*

**Microsoft Office 2007**

**1С: Бухгалтерия 8**

**Autodesk AutoCAD 2010**

**CREDO DAT 3.1**

**MapInfo Professional 10**

**Outpost Firewall Pro,  
Kaspersky Work Space Security**

**Total Commander 7.50a**

Студент 220 гр.  
Митрохин П.С.



**Microsoft Office 2007 Standard**  
– инновационная программа  
которая повышает  
индивидуальную  
производительность труда и  
персонального влияния на  
результаты работы  
предприятия.

**Цена 1 версии 11592р.**





**1С: Бухгалтерия 8 – это готовое решение для автоматизации бухгалтерского и налогового учета.**

**Цена 1 версии 1782р.**

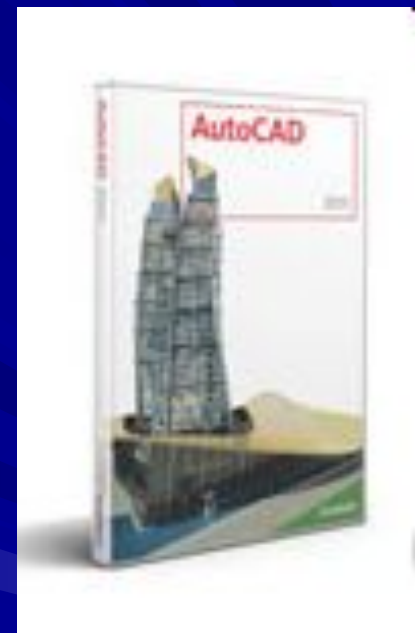


Студент 220 гр.  
Митрохин П.С.



# Autodesk AutoCAD 2010 –

система автоматизированного проектирования и черчения компании Autodesk. Программа AutoCAD применяется для оформления практически всей графической документации, выпускаемой в нашей стране в электронном виде, вытеснив классический Koh-i-noor и кульман. Формат DWG, используемый в программе, один из самых распространенных форматов САПР в мире. На данный момент в мире насчитывается около шести миллионов пользователей платформы AutoCAD.



**Цена 1 версии 198360 р.**

Студент 220 гр.  
Митрохин П.С.



**CREDO DAT 3.1** - применяется для автоматизации камеральной обработки инженерно-геодезических данных при создании опорных геодезических сетей, инженерных изысканиях, разведке и добыче полезных ископаемых, геодезическом обеспечении строительства и землеустройстве. Одна коробка на одно рабочее место.

**Цена 1 версии - 32200 р.**

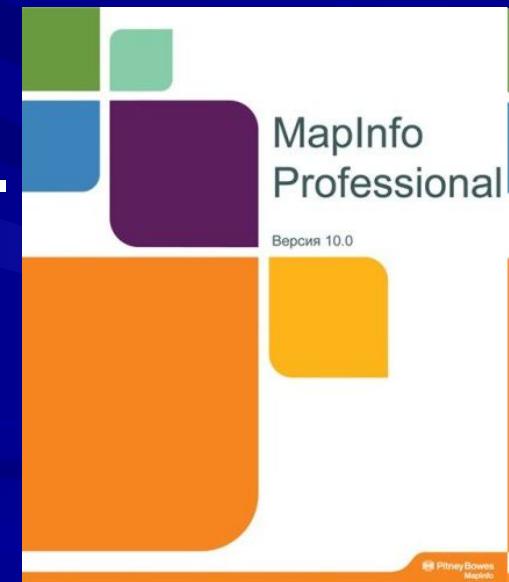


Студент 220 гр.  
Митрохин П.С.



**ГИС MapInfo Professional 10 –**  
географическая информационная  
система (ГИС), предназначенная для  
сбора, хранения, отображения,  
редактирования и анализа  
пространственных данных.

**Цена за 1 версию – 75500 р.**



Студент 220 гр.  
Митрохин П.С.



**Outpost Firewall Pro** – необходимая защита от основных угроз интернет и сетевых для вашего компьютера.

**Цена 1 версии – 1348 р.**



**Kaspersky Work Space Security**

это решение для централизованной защиты рабочих станций и смартфонов в корпоративной сети и за ее пределами от всех видов современных компьютерных угроз.

**Цена 1 версии – 10945 р.**

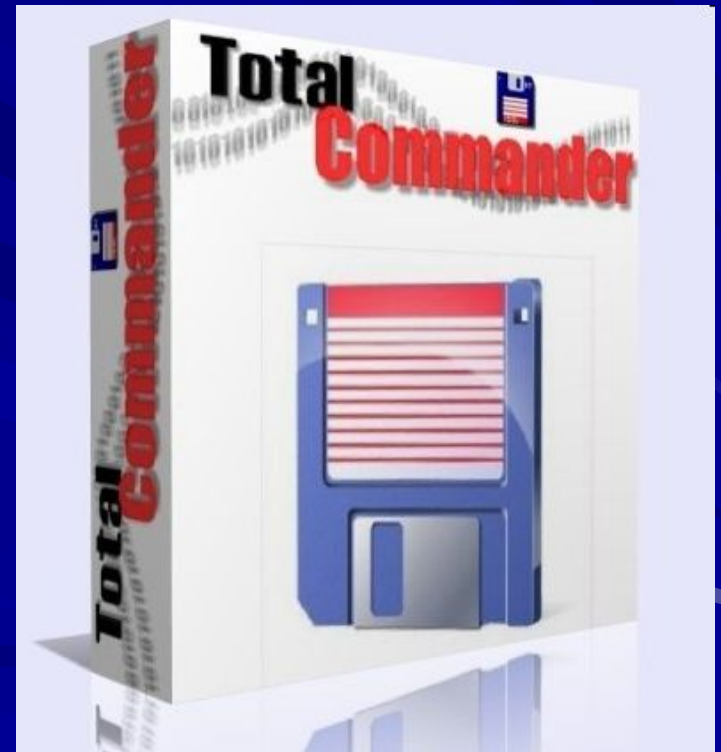


Студент 220 гр.  
Митрохин П.С.



**Total Commander 7.50a** - это самый  
мощный и стабильный файловый  
менеджер с удобным интерфейсом.

**Цена 1 версии – 1279 р.**



Студент 220 гр.  
Митрохин П.С.



# Вывод

*Для обеспечения фирмы потребуются операционными системами потребуются:*

- 11 коробочных версий Windows 7 Home Basic по цене 3080 р. (11 шт. - 33800 р.),
- Одна коробочная версия Windows Server 2008 по цене 33000 р.

*Для обеспечения фирмы офисным и прикладным ПО потребуются:*

- 4 коробочные версии Microsoft Office 2007 Standard по цене 11592 р. (4 шт. - 46348 р);
- 2 коробочные версии 1С Бухгалтерия 8, Базовая версия по цене 1782 р. (2 шт. – 3564 р.)
- 1 коробочная версия Autodesk AutoCAD 2010 по цене 198360 р.
- 4 коробочные версии CREDO DAT 3.1 по цене 32200 р. (4 шт. – 128800 р.)

Студент 220 гр.  
Митрохин П.С.



- 3 коробочные версии MapInfo Professional 10.0 по цене 75500 р. (1 шт. –226500 р.)
- 1 коробочная версия Outpost Firewall Pro п цене 1348 р.
- 1 коробочная версия Kaspersky Work Space Security по цене 10945 р.
- 4 коробочных версии Total Commander 7.50 а по цене 1279 р. (4 шт. – 5116 р.)

**В итоге для обеспечения фирмы операционными системами, офисным и прикладным программным обеспечением потребуется 687861 р.**



# *Техника безопасности*

Пожарная безопасность

В помещениях запрещается

Источники пожара

Правила при возникновении  
пожара

План эвакуации

Стенд пожарной безопасности

Вывод

Студент 220 гр.  
Митрохин П.С.



# *Пожарная безопасность*

Состояние объекта, характеризующее возможность предотвращения возникновения и развития пожара, а также воздействия на людей. Пожарная безопасность объекта должна обеспечиваться системами предотвращения пожара и противопожарной защиты.



Митрохин П.С.



***Пожар*** - неконтролируемое горение, причиняющее материальный ущерб, вред жизни и здоровью граждан, интересам общества и государства.



Студент 220 гр.  
Митрохин П.С.



# *Источниками пожара могут быть:*

- нарушение технологического режима;
- неисправность электрооборудования;
- плохая подготовка к ремонту оборудования.

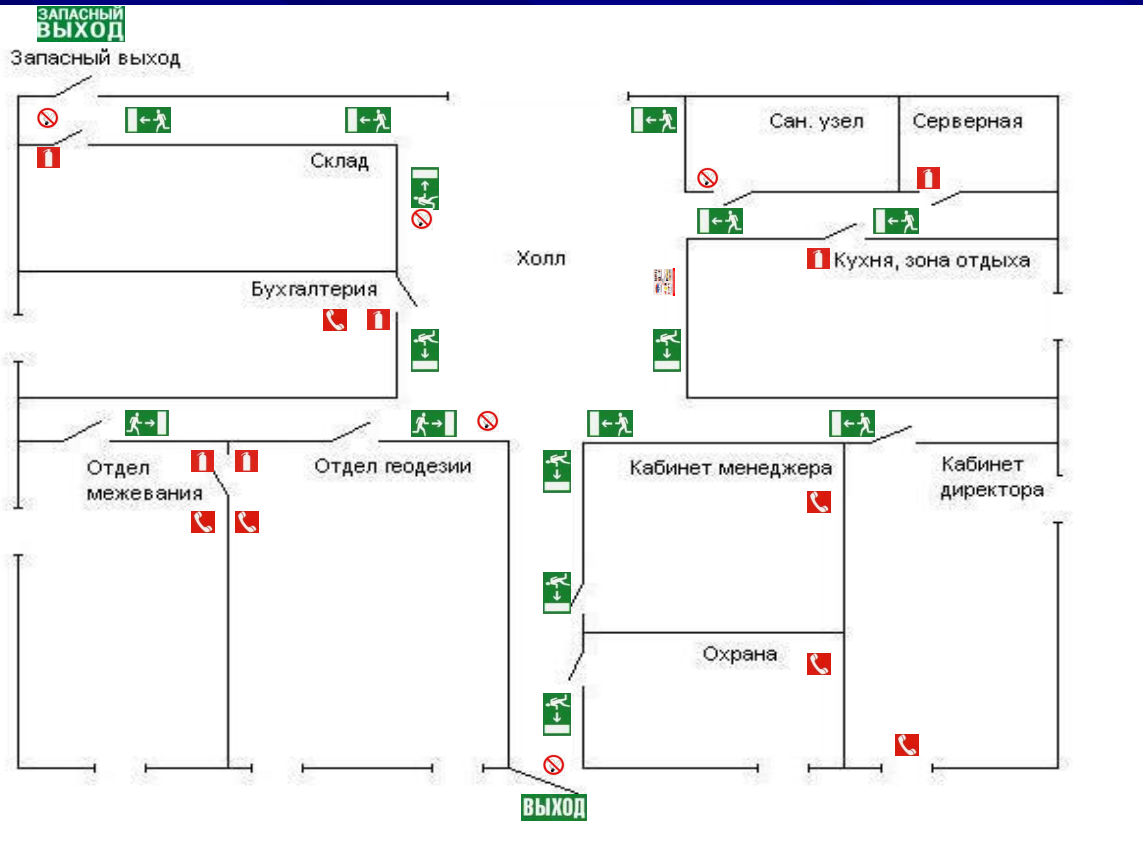
# *План эвакуации:*

- План эвакуации – это заранее разработанный план (схема), в котором указаны пути эвакуации, эвакуационные и аварийные выходы, установлены правила поведения людей, порядок и последовательность действий в условиях чрезвычайной ситуации (по п. 3.14 ГОСТ Р 12.2.143-2002).

План эвакуации составляется для сотрудников компании и состоит из:

- графической части;
- текстовой части;
- приложения к плану эвакуации (журнал).

# План эвакуации офиса фирмы ООО «Триэф»:



-направление к эвакуационному выходу;  
-указатель выхода;



-указатель запасного выхода  
- не курить;



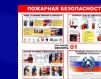
- огнетушитель;



- телефон для



использования при пожаре;



- стенд пожарной безопасности.

Студент 220 гр.  
Митрохин П.С.



# ***Методика проверки плана эвакуации:***

- Проверяется наличие плана эвакуации;
- Проверяется отработка плана эвакуации;  
(отработка - не реже раза в год)
- Проверка знания исполнителями своих обязанностей.

# Стенд пожарной безопасности:

Стенд "Уголок противопожарной безопасности"  
мин. р-р 80x130



## УГОЛОК ПРОТИВОПОЖАРНОЙ БЕЗОПАСНОСТИ

### ПРИ ВОЗНИКНОВЕНИИ ПОЖАРА



ОЦЕНИТЕ ОБСТАНОВКУ,  
ОПРЕДЕЛИТЕ ОТКУДА  
ИСХОДИТ ОПАСНОСТЬ



СООБЩИТЕ  
В ПОЖАРНУЮ ОХРАНУ



ДВИГАЙТЕСЬ  
В ПРОТИВОПОЛОЖНУЮ СТОРОНУ ОТ ОГНЯ,  
К НЕЗАДЫМЛЕННОЙ ЛЕСТНИЦЕ ИЛИ ВЫХОДУ



### РЕШИВ СПАСАТЬСЯ ЧЕРЕЗ ЗАДЫМЛЕННЫЙ КОРИДОР



ПРИ ДВИЖЕНИИ СТАРАЙТЕСЬ ДЫШАТЬ  
ЧЕРЕЗ НОСОВОЙ ПЛАТОК ИЛИ ОДЕЖДУ,  
А ПРИ ВОЗМОЖНОСТИ  
НАКРОЙТЕСЬ МОКРОЙ ПЛОТНОЙ ТКАНЬЮ



ДВИГАЙТЕСЬ  
К ВЫХОДУ НАГНУВШИСЬ ИЛИ ПОЛЗКОМ,  
СТАРАЙТЕСЬ ДЕРЖАТЬСЯ ЗА ДВЕРИ, ПОРУЧНИ,  
ПЕРИЛА И Т.Д.



### НА ВАС НАДВИГАЕТСЯ ОГНЕННЫЙ ВАЛ



НЕ МЕШКАЯ ПАДАЙТЕ НА ПОЛ, ЗАКРОЙТЕ ГОЛОВУ РУКАМИ ИЛИ ОДЕЖДОЙ,  
СТАРАЙТЕСЬ НЕ ДЫШАТЬ



### ПОРЯДОК ДЕЙСТВИЯ ОТВЕТСТВЕННОГО ЛИЦА ПО ПОЖАРНОЙ БЕЗОПАСНОСТИ ПРИ ПОЖАРЕ

1. Немедленно сообщить в пожарную охрану по телефону 01, указав адрес, точное место пожара, назначение здания и наличие в нем людей.
2. Сообщить о пожаре администрации и дежурному, использовать план эвакуации, открыть двери к запасным выходам.
3. Организовать под руководством администрации эвакуацию людей, материальных ценностей, в соответствии с планом эвакуации, при наличии пострадавших вызвать "скорую медицинскую помощь" по тел. - 03.
4. Организовать тушение пожара под руководством администрации, первичными средствами пожаротушения, с лицами не занятыми эвакуацией.
5. Направить лицо, не занятое эвакуацией людей и тушением пожара, встретить пожарные подразделения и сообщить где могли остаться люди, и как туда можно добраться.
6. Вывести из опасной зоны людей, не участвующих в тушении пожара и эвакуированных с места пожара.
7. Приступить к тушению пожара.

ПРИ  
ПОЖАРЕ  
НЕ  
СЛЕДУЕТ:



ТУШИТЬ ВОДОЙ ВКЛЮЧЕННЫЕ  
ЭЛЕКТРОПРИБОРЫ



СПАСАТЬСЯ ЧЕРЕЗ  
ЗАДЫМЛЕННУЮ ЛЕСТНИЦУ



ВЫПРЫГНУТЬ ИЗ ОКОН  
ВЕРХНИХ ЭТАЖЕЙ



ОТКРЫВАТЬ  
ОКНА И ДВЕРИ

### ИСПОЛЬЗОВАНИЕ ОГнетушителей

#### ПОДГОТОВКА ОГнетушителя К РАБОТЕ



СОРВИ ПЛОМБУ  
И ВЫДЕРНИ ЧЕХУ



НАПРАВЬ СОПЛО НА ОГОНЬ  
И НАЖМИ РЫЧАГ

#### РАБОТА С ОГнетушителем



НАХОДИТСЯ С НАВЕТРЕННОЙ  
СТОРОНЫ



НАЧИНАТЬ ТУШИТЬ У ОСНОВАНИЯ



В НИШАХ ТУШИТЬ СВЕРХУ



ТУШИТЬ ОДНОВРЕМЕННО  
ГРУППУ ЛЮДЕЙ



УБЕДИТЬСЯ В НЕВОЗМОЖНОСТИ  
ВОЗОБНОВЛЕНИЯ ГОРЕНИЯ



ИСПОЛЬЗОВАННЫЕ ОГнетушители  
СДАТЬ НА ПЕРЕЗАРЯДКУ



# ***В помещениях запрещается:***

- зажигать огонь;
- включать электрооборудование, если в помещении пахнет газом;
- курить;
- сушить что-либо на отопительных приборах;
- закрывать вентиляционные отверстия в электроаппаратуре.

# ***Правила поведения при возникновении пожара:***

- Вызвать пожарных и спасателей по телефону 112 или 01, сообщить ФИО, адрес и что горит.
- Выключить все электрооборудование, если есть возможность то отключить основное питание на электро-щите.

- В начальной стадии развития пожара можно попытаться потушить его, силами противопожарного оборудования, используя все имеющиеся средства пожаротушения: залить водой, засыпать песком или землей, накрыть плотной тканью, залить содержимым огнетушителя.
- Если потушить пожар самостоятельно не представляется возможным, не паниковать. Закрыть все окна и двери. Найти и вывести пострадавших. Быстро, без давки покинуть опасную зону пожара по заранее изученному безопасному маршруту, используя запасный или аварийный выход.

# **Общие требования ПБ и эргономики**

**Требования ПБ при  
работе с ПК**

**Система гигиенических  
требований**

**Требования безопасности  
в аварийной ситуации**

**Требования безопасности  
по окончании работы с ПК**

Студент 220 гр.  
Митрохин П.С.



# *Требования ПБ при работе с ПК:*

- Запрещается работать на оборудовании со снятыми кожухами и крышками.
- Запрещается трогать кабели и провода, соединяющие блоки ЭВМ, перемещать устройства, находящиеся под напряжением.
- Не оставлять без присмотра включенные ЭВМ и отдельные устройства.
- Запрещается производить самостоятельно любые виды ремонта и устранение неисправностей.

# ***Требования безопасности в аварийной ситуации:***

- При нарушении работы ЭВМ, перегорании предохранителей и т.п. аппаратура должна быть немедленно отключена.
- При временном отключении электроэнергии тумблера электропитания должны быть выключены.

- Недопустимо использование некачественных и изношенных компонентов в системе электроснабжения, а также их суррогатных заменителей: розеток, удлинителей, переходников, тройников.
- Все питающие кабели и провода должны располагаться с задней стороны компьютера и периферийных устройств. Их размещение в рабочей зоне пользователя недопустимо.

- Запрещается производить какие-либо операции, связанные с подключением, отключением или перемещением компонентов компьютерной системы без предварительного отключения питания.
- Компьютер не следует устанавливать вблизи электронагревательных приборов и систем отопления.
- Запрещается внедрять посторонние предметы в эксплуатационные или вентиляционные отверстия компонентов компьютерной системы.



# *Система гигиенических требований:*

- Длительная работа с компьютером может приводить к расстройствам состояния здоровья.
- Монитор компьютера должен удовлетворять международным стандартам безопасности.
- Расстояние от глаз до монитора должно составлять от 50 до 70 см.
- Рабочее место должно быть удобным, стул относительно-мягким, удобным, удовлетворять всем требованиям эргономики.

# *Требования безопасности по окончании работы с ПК:*

- Выключить ПК.
- Привести в порядок рабочее место.
- Отключить основное питание.

# Вывод

Мною была разработана структура фирмы ООО «Триэф» занимающейся инженерно-геодезическими работами. На основании задания я подобрал конфигурации ПК, программное и прикладное ПО для всех нужд фирмы, а также разработал план пожарной безопасности. В итоге для обеспечения фирмы ПК и ПО потребуется – 907284 р.

