

Добродатта Я



Содержание

- Понятие вопроса
- Виды дезадаптации
- Школьная дезадаптация
- Особенности школьной дезадаптации младших школьников
- Особенности школьной дезадаптации подростков
- Исследование социальной адаптации в подростковом возрасте
- Меры по индивидуальной коррекции дезадаптации

Дезадаптация —

психическое состояние,
возникающее в результате
несоответствия
социопсихологического или
психофизического статуса
ребенка требованиям новой
социальной ситуации

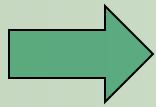


Виды дезадаптации

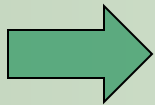


Виды дезадаптации

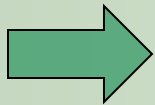
(в зависимости от природы, характера и степени проявления)



Патогенная дезадаптация



**Психическая
дезадаптация**



**Социальная
дезадаптация**

Патогенная дезадаптация



Психические состояния, вызванные функционально-органическими поражениями ЦНС

В зависимости от степени и глубины поражения патогенная дезадаптация бывает:

Устойчивой

(психозы, психопатии, органические поражения головного мозга, отставание в умственном развитии, дефекты анализаторов)

Имеющей пограничный характер

(повышенная тревожность, возбудимость, страхи, навязчивые дурные привычки и т.п.)



Психическая дезадаптация

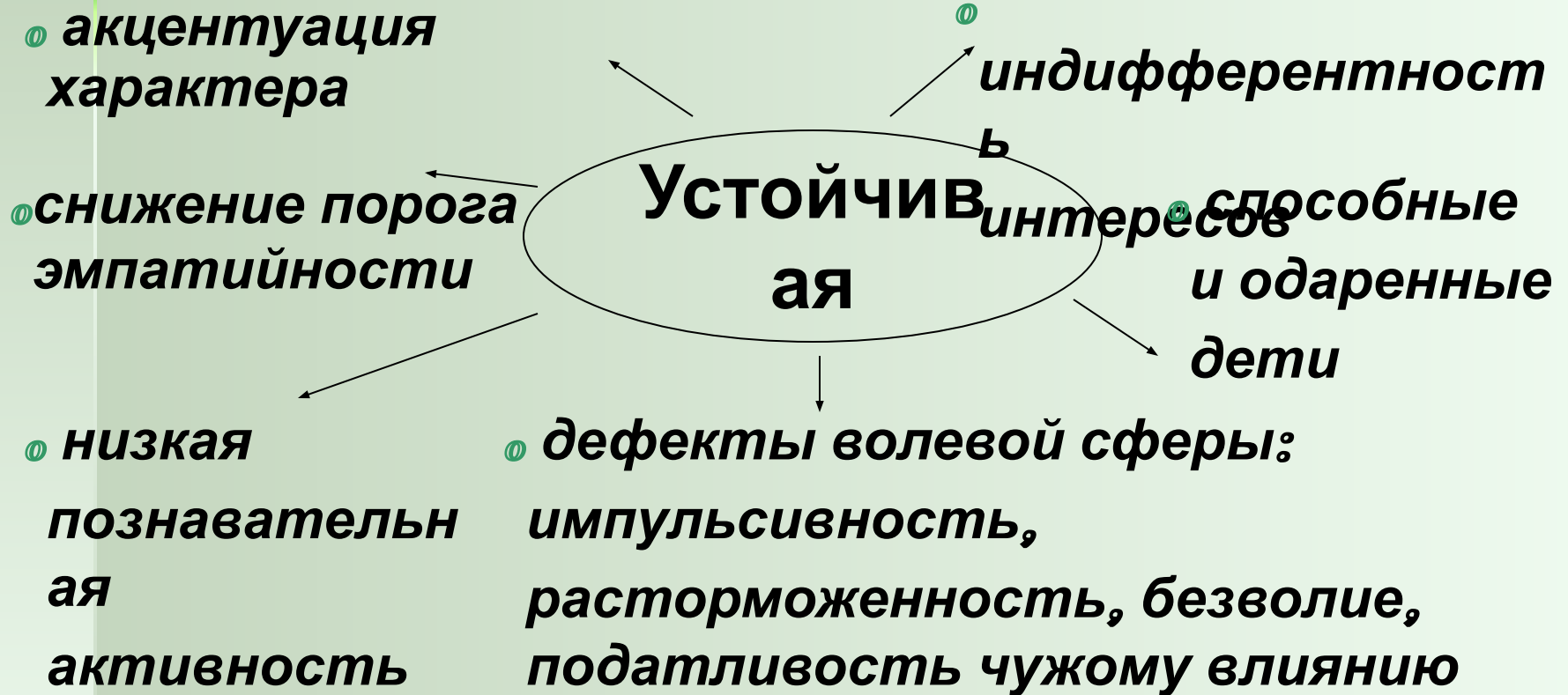


Психические состояния, связанные с половозрастными индивидуально-психологическими особенностями ребенка, подростка

Обуславливая определенную нестандартность, трудновоспитуемость детей, требует индивидуального педагогического подхода и, в отдельных случаях, специальных психолого-педагогических коррекционных программ



Формы психической дезадаптации



Неустойчивая

① **неравномерное психическое развитие**

① **психофизические половозрастные особенности отдельных кризисных периодов развития ребенка и подростка**

① **состояния, вызванные психотравмирующим и обстоятельствами: влюбленность, развод родителей,**



Социальная дезадаптация



Нарушение детьми и подростками норм морали, права, деформация системы внутренней регуляции, ценностных ориентаций, социальных установок

Социальная дезадаптация — процесс обратимый



В развитии социальной дезадаптации прослеживаются две стадии:

□ Педагогическая запущенность

Педагогически запущенные дети хронически отстают по ряду предметов школьной программы, сопротивляются педагогическому воздействию, демонстрируя различные проявления асоциального поведения: сквернословят, курят, конфликтуют с учителями, родителями и сверстниками



▣ Социальная запущенность

У социально-запущенных детей и подростков все эти негативные проявления отягощены ориентацией на криминогенные группировки, деформацией сознания, ценностных ориентаций, приобщение к бродяжничеству, наркомании, алкоголизму, пр...



Школьная дезадаптация

Причины:

- Сложная и нестабильная ситуация в обществе
- Микроклимат в семье
- Атмосфера в школе
- Неумение приспособиться к темпу школьной жизни (*торможение, соматические болезни*)
- Ошибки в поведении учителей (*пассивно-отрицательный и активно-отрицательный стили отношения к детям*)
- Традиционная система оценивания ЗУНов (*отрицательна оценочная стимуляция*)



Особенности школьной дезадаптации младших школьников

- Невозможность овладеть операционной стороной учебной деятельности
- Изменение ведущей деятельности
- Определенные физиологические изменения



факт



Особенности школьной дезадаптации подростков

- Расширение границ учебной деятельности и смещение акцента с ее предметной стороны на мотивационно-потребностную
- Развитие самосознания подростка, увеличение его активности в оценке себя и других
- Особая роль общения для подростка



Исследование социальной адаптации в подростковом возрасте

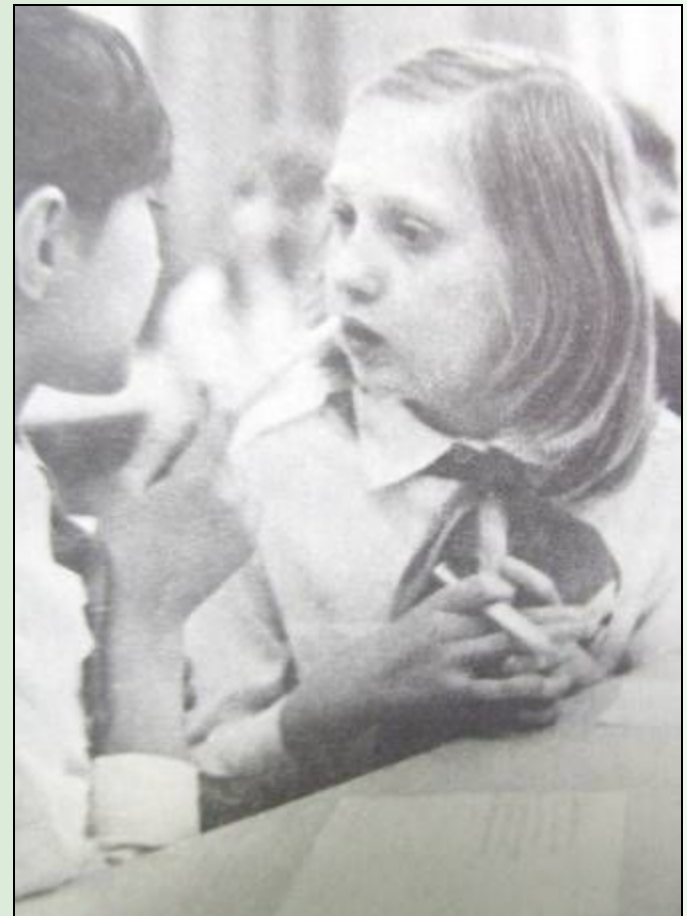
Социальная адаптация – процесс социально-экономических, физических или организованных изменений в специфическом групповом поведении, социальных отношениях или в культуре в целях улучшения перспектив выживания группы или индивидуума.



Исследовать проблему социальной адаптации нужно комплексно.

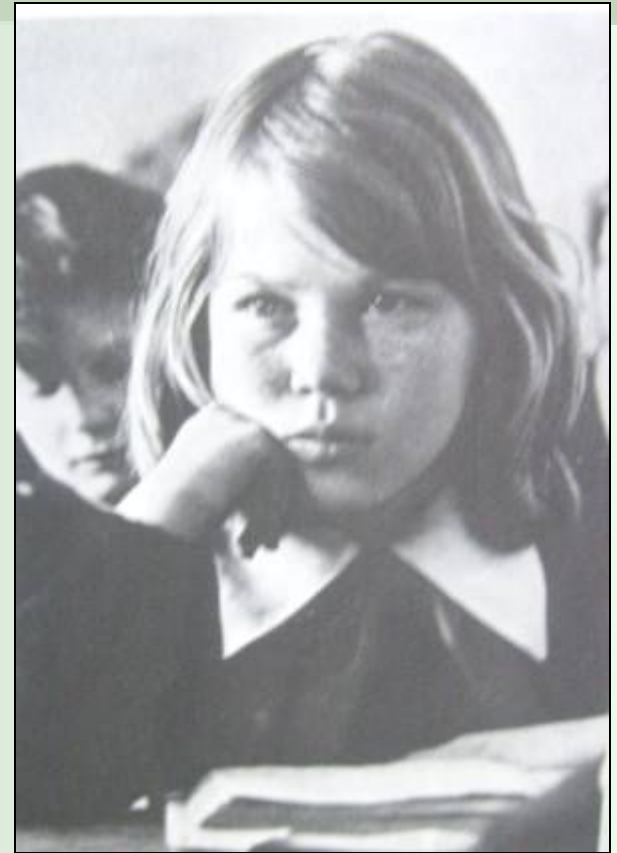
Она включает в себя три аспекта изучения:

- Ценностных ориентаций, социальной идентификации, типов социального поведения
- Материального положения молодых людей
- Их социально-психологического



Своевременная

диагностика и коррекция причин дезадаптации очень важна, так как длительное воздействие эмоциональной дезадаптации вдет к серьезным нарушениям в развитии, к формированию устойчиво дезадаптивных патологических черт



Группы дезадаптированных подростков (в зависимости от степени дезадаптированности)

1. Удовлетворительно адаптированные
2. Слабо адаптированные
3. Дезадаптированные



Целесообразно проводить диагностику эмоционально-психической дезадаптации на индивидуальном уровне

Этапы диагностики дезадаптации подростков

1. Описательно — симптоматический
(*выявление степени дезадаптированности*)
2. Методы, позволяющие выявить причины
дезадаптации

Основное направление работы —
консультирование самого подростка,
педагога, родителей в процессе решения
выявленных проблем



Меры по индивидуальной коррекции дезадаптации

1. Педагогические (*метод беседы*)
2. Психологические (*групповое и индивидуальное консультирование, различные тренинги*)

Общепрофилактические меры

1. Организационные
2. Анализ (*с использованием социологических методов*)
3. Порфориентационные
4. Меры повышения психологической грамотности

Пути коррекции

- Приобретение навыков рефлексии, самоорганизации и дисциплины
- Развитие эмпатии

