

Грибы - паразиты

Выполнила:
ученица 6 класса
Хижняк Анна



Паразитический гриб **головня**.
Различные виды этого гриба могут поражать разные виды хлебных злаков (например, пшеницу, овес, кукурузу, просо, ячмень и т. д.), а также и другие растения. Эти паразитические грибы наносят огромный вред многим сельскохозяйственным культурам. Если посмотреть на растение, пораженное этим грибом, то сразу будет заметно, какую часть растения он поражает. Колоски этих зараженных растений почерневшие, как бы обугленные, похожие на головешки. Отсюда и название гриба - головня.



- Еще одним паразитом различных зерновых растений является **гриб спорынья**. Споры этого гриба попадают в завязи цветка растения-хозяина и прорастают там. Во время образования колоса зерновки пораженных растений превращаются в черно-фиолетовые ядовитые образования, похожие на рожки. Это сплетения нитей грибницы спорыньи. На них образуются мелкие многочисленные споры, которые разносятся ветром. Сами грибы и их споры ядовиты и, попав в пищу к человеку, могут вызвать тяжелые отравления.

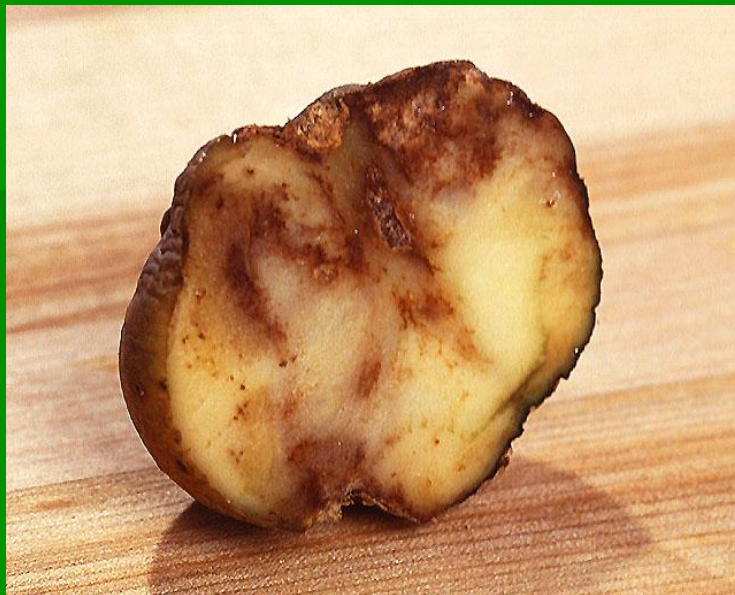


Мучнистая роса –
гриб - паразит,
поражающий
листья, молодые
побеги и плоды
крыжовника,
образуя белый
мучнистый налёт.

На яблоках часто
поселяется
плодовая гниль.



На плодах и листьях
томата и картофеля
поселяется
фитофтора. Наносит
ущерб сельскому
хозяйству.





Грибы трутовики тоже часто являются грибами - паразитами. Эти грибы чаще всего можно обнаружить в лесу на стволах деревьев. Обычно на поверхности дерева находится плодовое тело гриба. В нем образуются споры гриба. Грибница находится внутри ствола дерева. Гифы гриба разрушают древесину дерева, нанося ему большой вред. Древесина зараженного грибом дерева постепенно становится трухлявой, в этих деревьях часто образуются дупла и деревья ломаются. Появление этих грибов может сильно сократить срок жизни дерева.



**Серая гниль
поражает плоды
клубники и земляники.**

Среди *паразитических грибов* встречаются такие, которые могут вызывать различные заболевания *человека и животных*, а также *растений*. Особое значение для человека имеют грибы, поражающие сельскохозяйственные растения, выращиваемые человеком.

