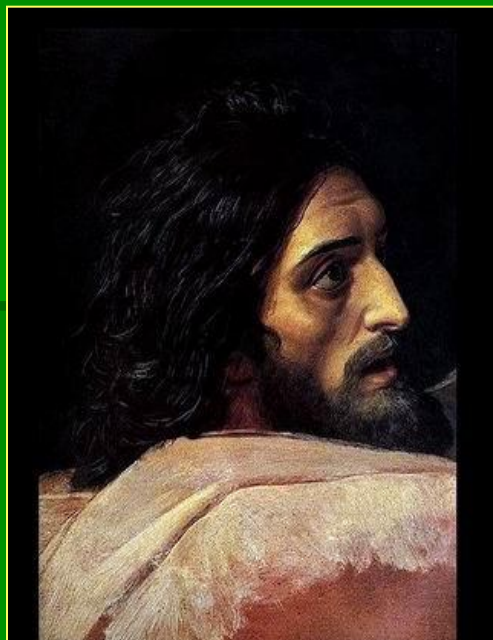
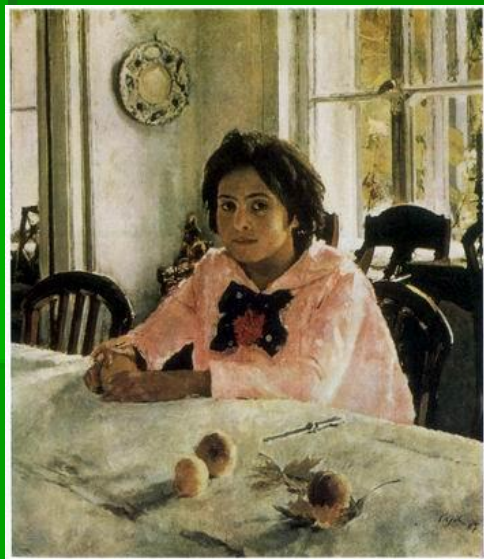
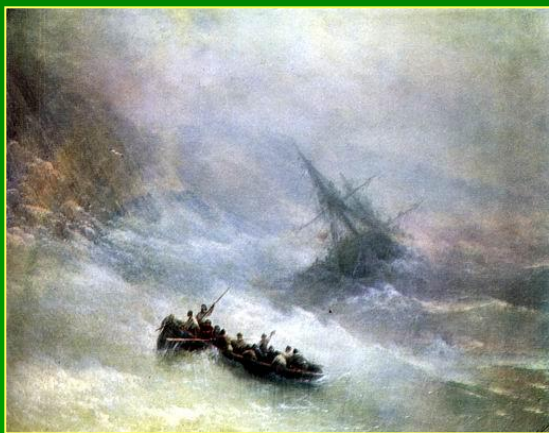


**Однородные члены,
связанные сочинительными
союзами,
и пунктуация при них**

Закрепление и повторение
изученного материала.

Цели урока:

- ❖ Повторить однородные члены предложения, правила постановки знаков препинания при однородных членах.
- ❖ Выбатывать навыки грамотного письма, правильной постановки знаков препинания при однородных членах предложения, связанных без союзов и при помощи сочинительных союзов.
- ❖ Определить роль однородных членов предложения в нашей речи.
- ❖ Повторить типы речи, изобразительные средства языка.
- ❖ Познакомиться с разными жанрами живописи.
- ❖ Развивать устную и письменную речь.
- ❖ Расширять кругозор.



А что такое живопись?

Жив...пись – изобразительное иску...тво
создание художестве...ых образов с
помощ...ю красок. Живопись
способна запеч...тлеть и раскрывать
сложный мир человеческих чу...ств
переживаний характеров передавать
тонч...йшие о(т,тт)енки настроения (не)
уловимые мгновения в жизни человека
и природы.

Проверим!

Живопись – изобразительное искусство, создание художественных образов с помощью красок. Живопись способна запечатлевать и раскрывать сложный мир человеческих чувств, переживаний, характеров, передавать тончайшие оттенки настроения, неуловимые мгновения в жизни человека и природы.

Жанры живописи

- ❖ Пейзаж
- ❖ Портрет
- ❖ Натюрморт
- ❖ Сюжетно-тематическая картина
- ❖ 1 в. – пейзаж
- ❖ 2.в - портрет

Проверим!

[П'] - согл., пар. гл., пар. мяг.

[И] - гл., безуд.

[Й'] – согл., сонор., непар. мяг.

[З] – согл., пар. зв., пар. тв.

[А] – гл., уд.

[Ш] – согл., пар. гл., непар. тв.

6 б., 6 зв.

[П] – согл., пар. гл., пар. тв.

[А] - гл., безуд.

[Р] – согл., сонор., пар. тв.

[Т] – согл., пар. гл., пар. тв.

[Р'] – согл., сонор., пар. мяг.

[Э] – гл., уд.

[Т] – согл., пар. гл., пар. тв.

7 б., 7 зв.

Пейзаж



Какой тип речи мы чаще всего используем для описания пейзажа?



(Золотая осень) И. И. Левитана (по)своей живописности и точ...ности красок равна (П, пушкинским) описаниям осени. Вся поэзия ру...кой осени с её чистейшим прохладным воздухом с её затишливыми водами и светлыми далями с ш...рохом просвеч...нного наскво(с,з)ь сентябр...ским солнцем золотого листа воплощена (в)этой картине с удивительной силой.

Проверяем!

«Золотая осень» И. И. Левитана по своей живописности и точности красок равна пушкинским описаниям осени. Вся поэзия русской осени с её чистейшим прохладным воздухом, с её затишливыми водами и светлыми далями, с шорохом просвеченного насквозь сентябрьским солнцем золотого листа воплощена в этой картине с удивительной силой.

Вглядывайтесь в картины
Левитана и тогда перед
вами предстанет вся
наша страна во всей её
привольной красоте.

(Расставьте знаки препинания,
объясните.)



Морской пейзаж (марины)

Громадный, пенящийся,
неотвратимо
надвигаться, обломок
мачты,
кораблекрушение,
синий, фиолетовый,
кипение морской
СТИХИИ.



Громадная, пенящаяся по гребню волна неотвратно надвигается на затерянный в безбрежном океане обломок корабля. Спасшиеся после кораблекрушения люди на шлюпках борются с разыгравшейся бурей. За первой волной встает вторая, ещё более грозная. Кипение красок: синих, фиолетовых, золотых - смешивается с кипением морской стихии.

(Какой тип речи использован?)

Портрет



Портрет
«Неизвестная»
художника И.Н.
Крамского знают не
только в нашей
стране но и за
рубежом.

Чей это литературный портрет?

Было что-то свое, особенное, в складе её смугловатого круглого лица, с небольшим тонким носом, почти детскими щечками и черными, светлыми глазами. Она была грациозно сложена, но как будто не вполне ещё развита. Она нисколько не походила на своего брата.

Натюрморт



Мир вещей в натюрморте всегда призван раскрыть их объективное своеобразие неповторимые качества красоты.

Сюжетно-тематическая картина



П.А. Федотов «Сватовство майора»

Молода красива героиня картины а особенно богат её наряд. Бальное сильно декольтированное платье не соответствует скучной обстановке комнаты темной окраске стен. На обнаженной шее и руках сверкают драгоценности. Невеста готова упорхнуть но мать ухватила её за подол и приказывает остаться да быть с женихом поласковее. В картине дана и характеристика купеческой семьи бездушной бесчеловечной атмосферы дома и обширная картина купеческого быта.



Проверим!

Молода, красива героиня картины, а особенно богат её наряд. Бальное, сильно декольтированное платье не соответствует скучной обстановке комнаты, темной окраске стен. На обнаженной шее и руках сверкают драгоценности. Невеста готова упорхнуть, но мать ухватила её за подол и приказывает остаться да быть с женихом поласковее. В картине дана и характеристика купеческой семьи, бездушной, бесчеловечной атмосферы дома, и обширная картина купеческого быта.

Подведем итоги!

- ❖ Что называется однородными членами предложения?
- ❖ Как они могут быть связаны между собой?
- ❖ Какие сочинительные союзы вы знаете?
- ❖ Расскажите о постановке знаков препинания при однородных членах, связанных сочинительной связью.
- ❖ Какие типы речи мы сегодня повторили?
- ❖ Какие изобразительные средства языка вы знаете? Являются ли однородные члены предложения изобразительным средством? Каким? Лексическим или синтаксическим?
- ❖ А какие жанры живописи мы сегодня вспомнили? Нужно ли это знать? Зачем?

Домашнее задание

§ 27, упражнение №, подготовить рассказ (10 предложений) о своей любимой картине. Не забудьте употребить однородные члены предложения.

Выполнены ли поставленные цели?

- ❖ Повторить однородные члены предложения, правила постановки знаков препинания при однородных членах.
- ❖ Вырабатывать навыки грамотного письма, правильной постановки знаков препинания при однородных членах предложения, связанных без союзов и при помощи сочинительных союзов.
- ❖ Определить роль однородных членов предложения в нашей речи.
- ❖ Повторить типы речи, изобразительные средства языка.
- ❖ Познакомиться с разными жанрами живописи.
- ❖ Развивать устную и письменную речь.
- ❖ Расширять кругозор.