

**Торгово-офисный  
гостиничный  
комплекс**

# Справка о Рязани

## **г. Рязань**

**Административный центр Рязанской области**

**Площадь города - 223,7 кв. км.**

**Расстояние до Москвы - 180 км.**

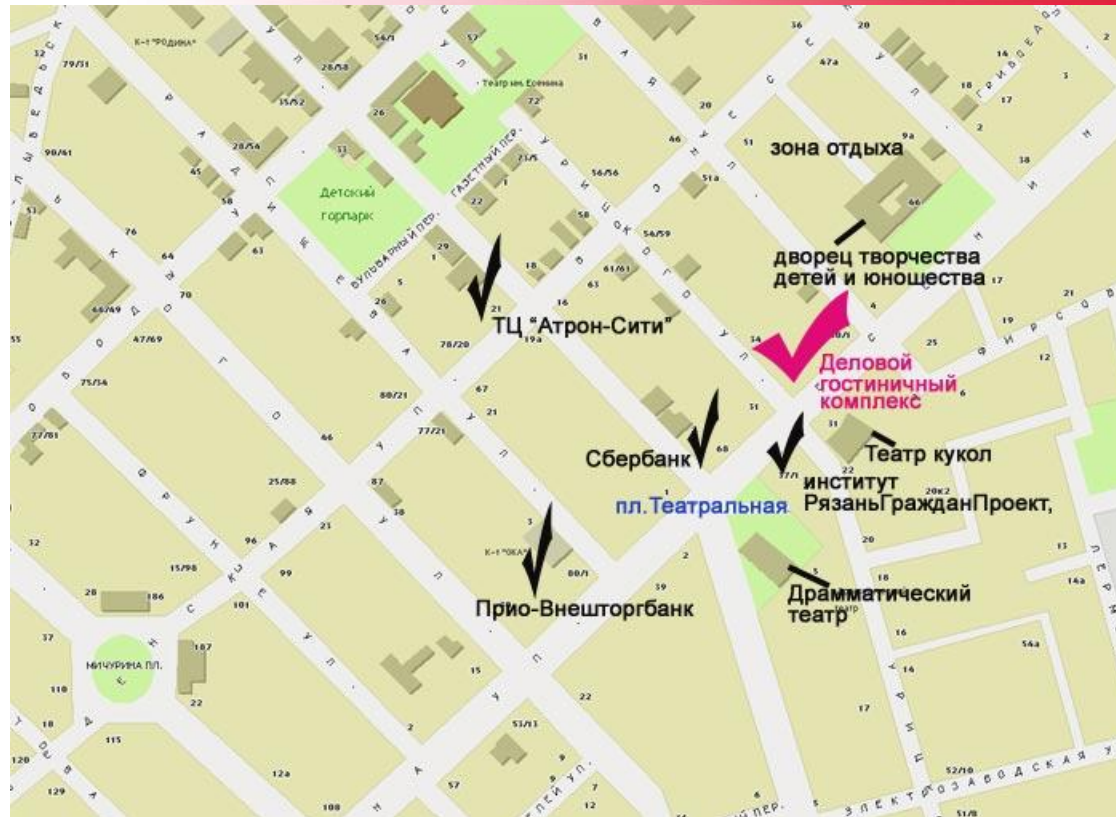
**Население - около 600 000 чел.**

**Объем розничного товарооборота за 2004 г.**

**- 723 000 000 долларов США**



# Местоположение



Гостиничный комплекс расположен  
в самом центре города Рязани на  
ул. Есенина

## Коротко о Центре

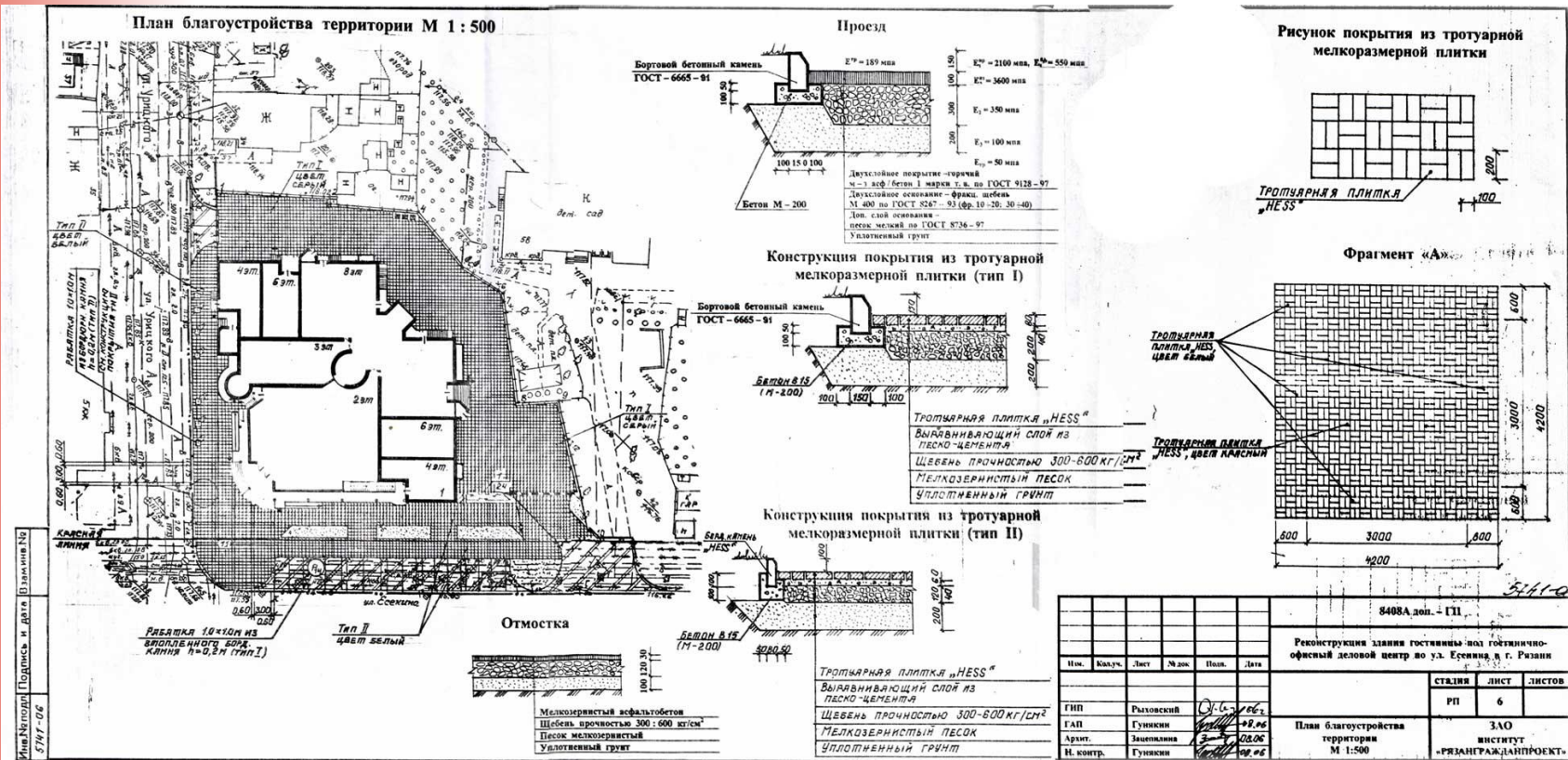
*Общая площадь Центра – 7000 кв. м*

*Этажность – 8 этажей*

*Открытая планировка этажей*

*Здание оборудовано современными системами жизнеобеспечения, применены отделочные материалы высокого уровня*

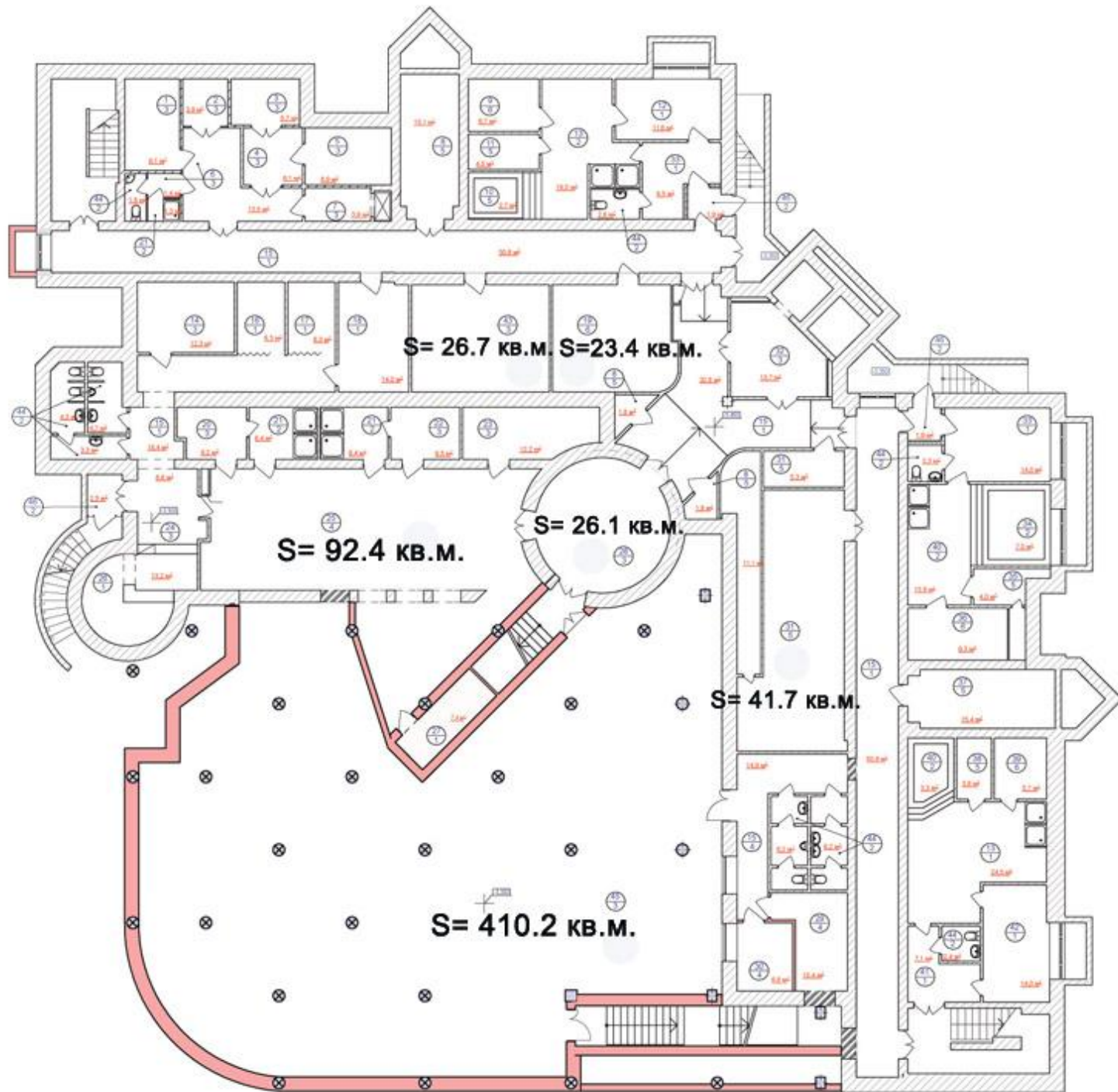
# План участка



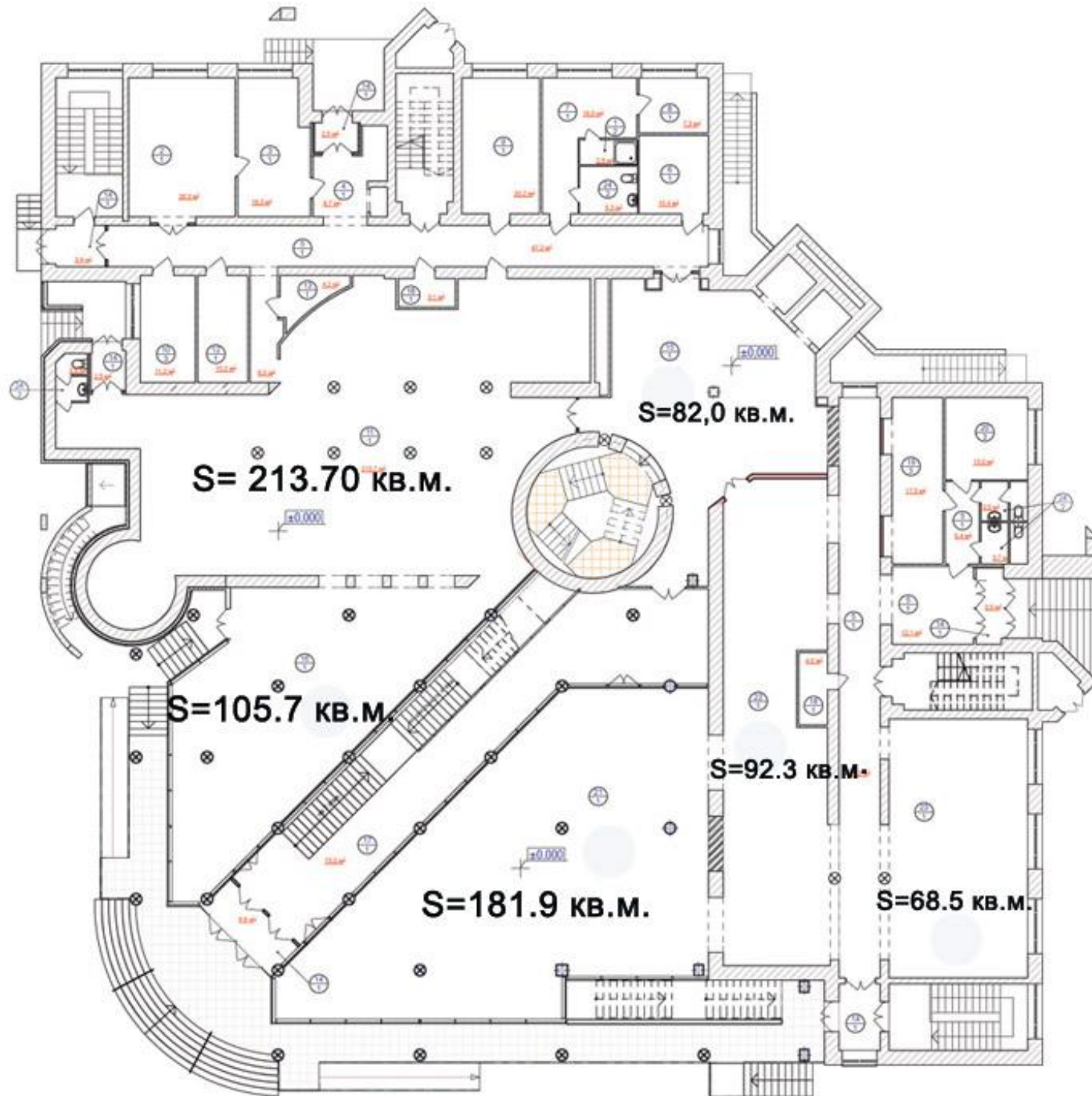
# Дизайн фасада



# Цокольный этаж

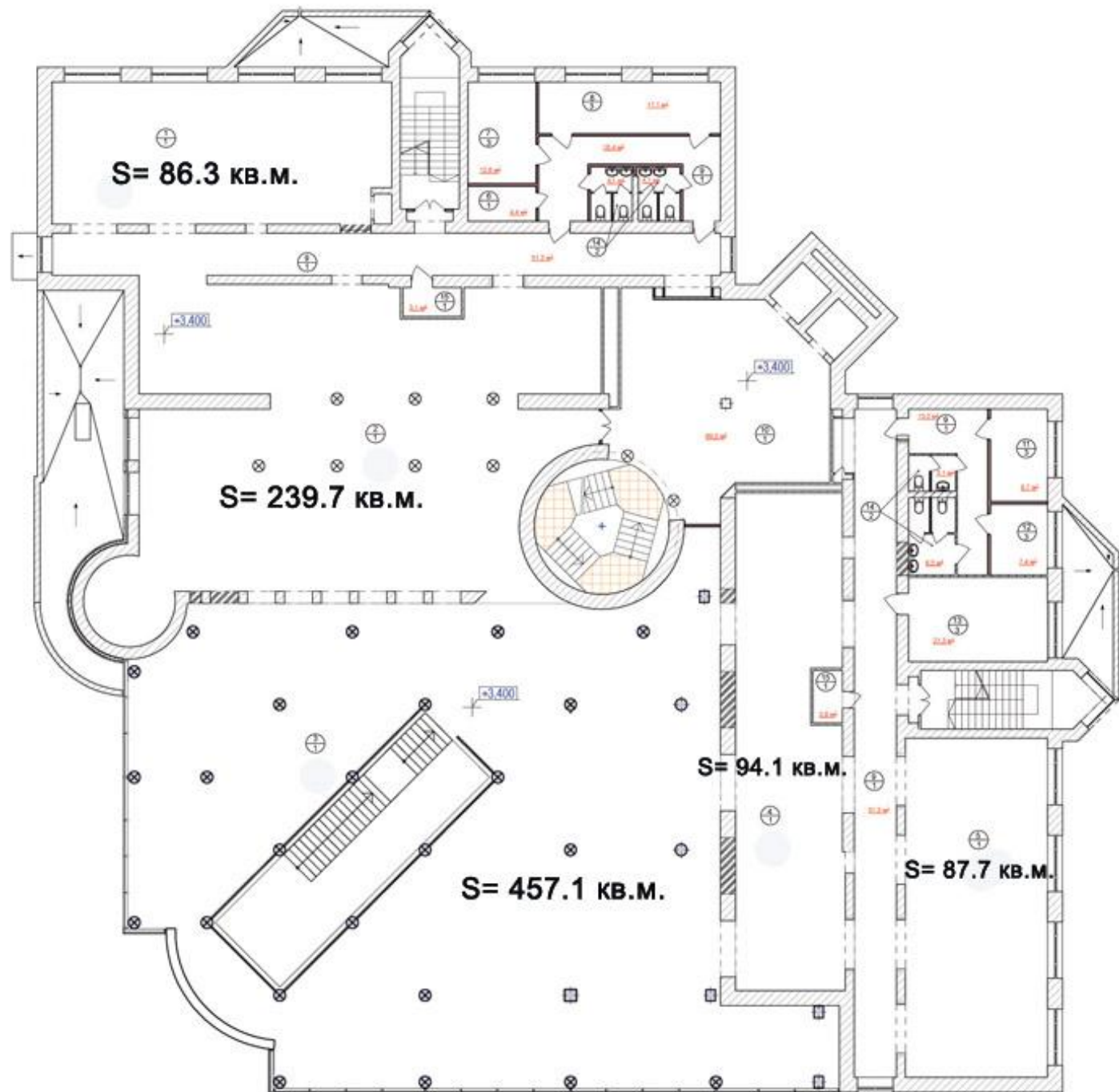


# План 1-го этажа

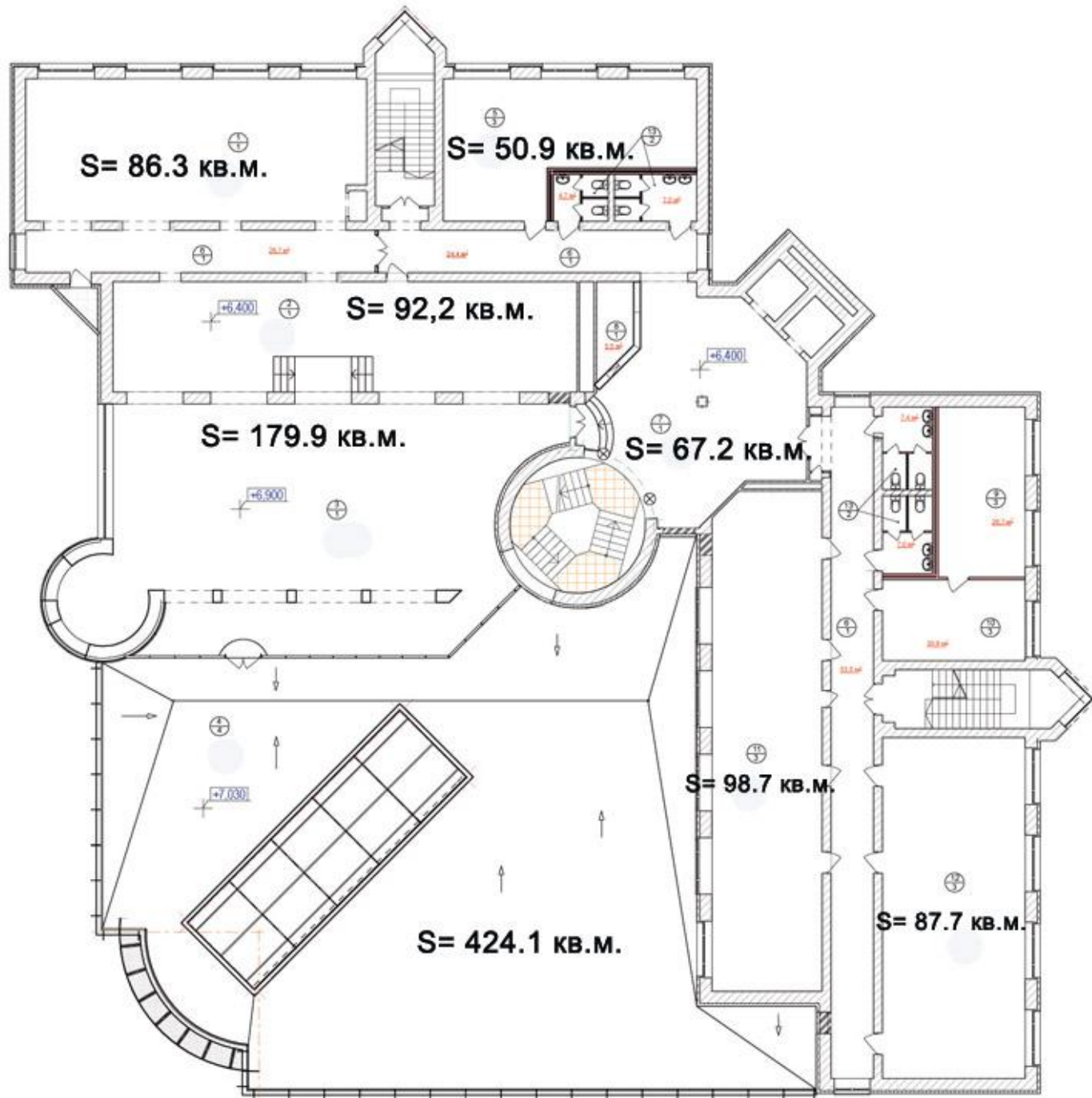




# План 2-го этажа



# План 3-го этажа

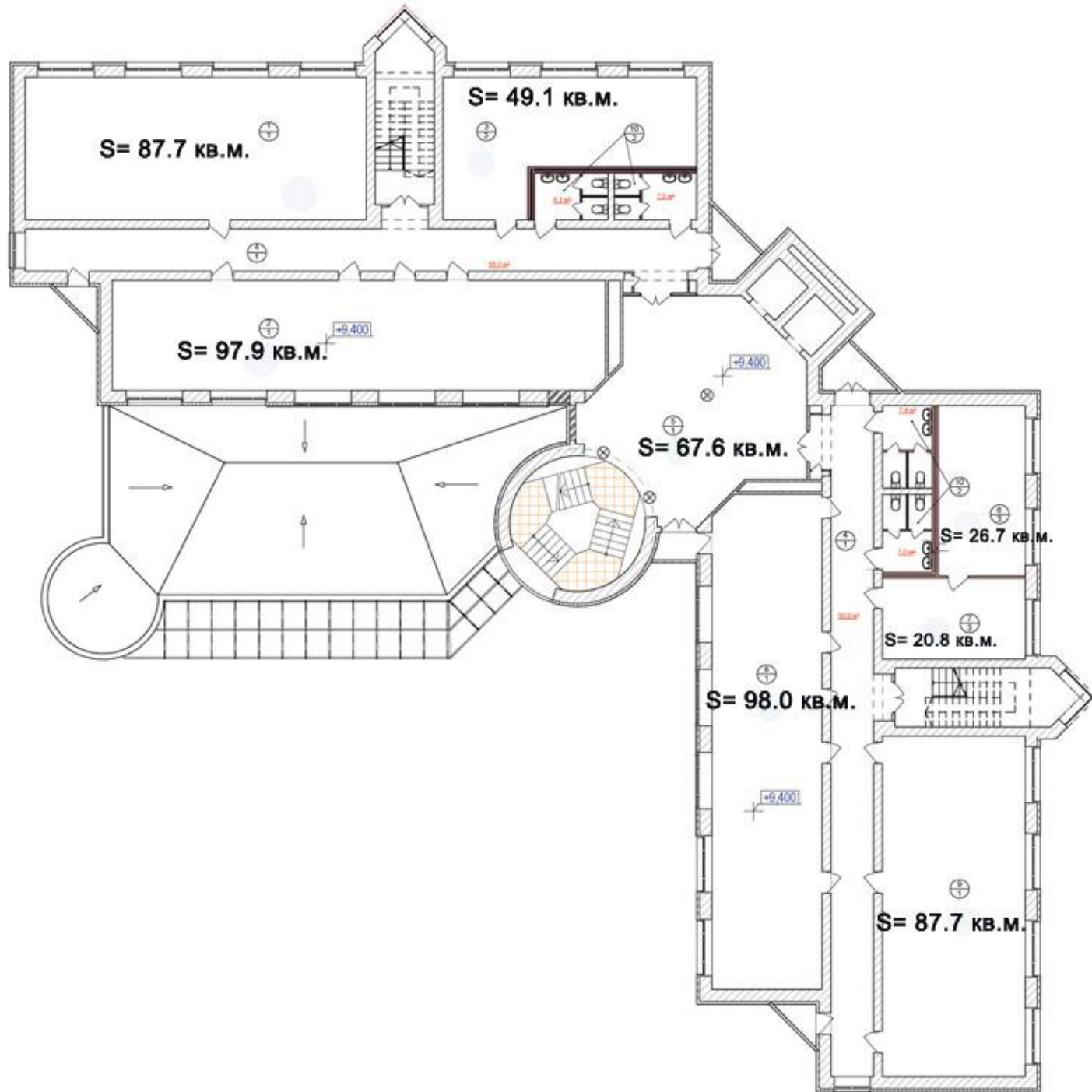


## 3-ий этаж

На этаже будет размещаться кафе.



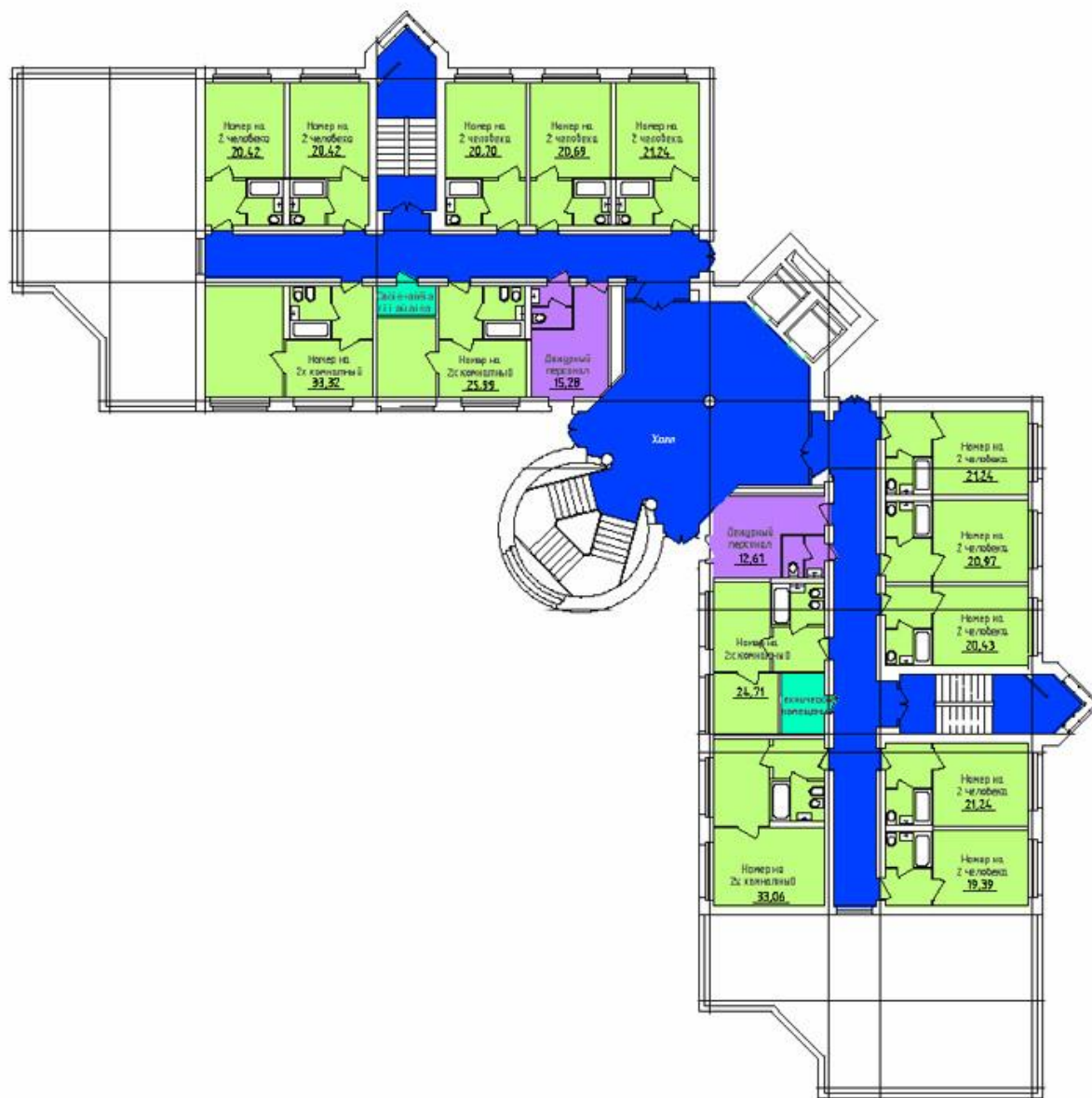
# План 4-го этажа



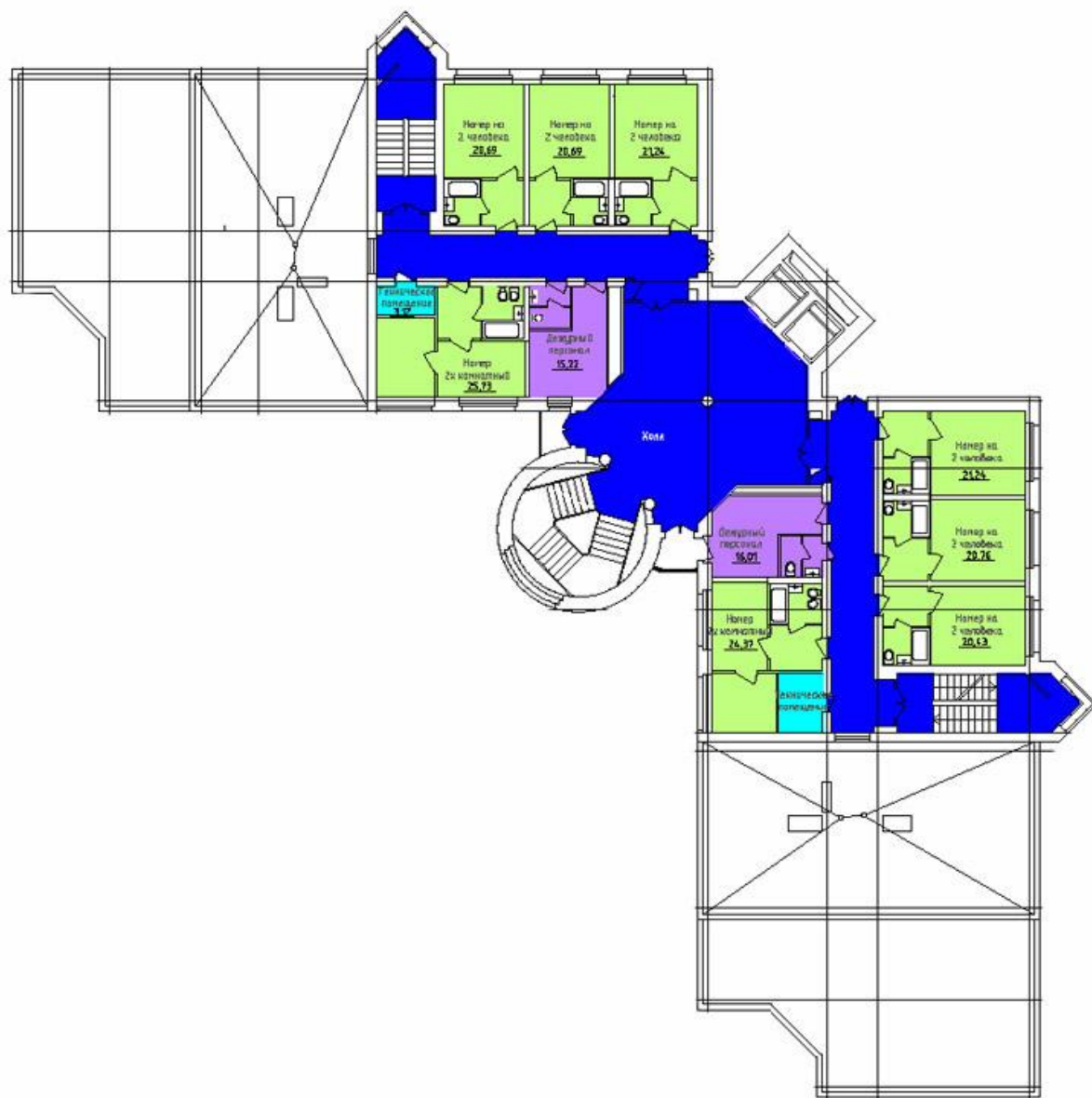
# План 5-го этажа



# План 6-го этажа



# План 7-го этажа



# План 8-го этажа

