

Практика централизации учета активов и обязательств публично-правовых образований

Возможности органов Федерального казначейства по обеспечению централизации учета государственных (муниципальных) финансов

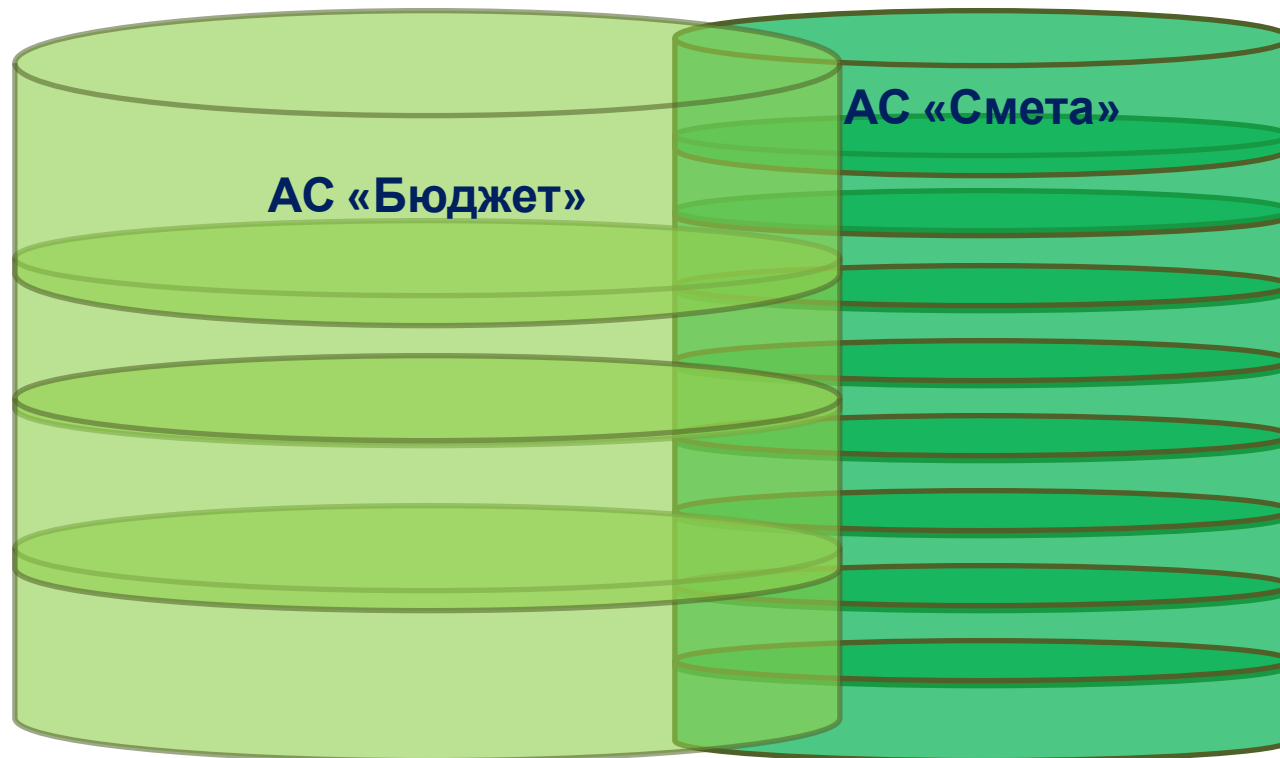
Геленджик
Сентябрь 2011



Бюджетный центр



Единая система управления бюджетным
процессом
НПО «Криста»



Оценка эффективности проектов по реинжинирингу учета

МО Иркутской области	Население, тыс. чел.	Поселения	Бюджетные учреждения		Бухгалтеров					Прямой эффект, млн. руб. год	Внедрение (годы)
			Сеть	Кол-во	Штат	Проект	Факт	На 1 учр.	Сотр. на 1 бух.		
Зиминский район	15	12	1 500	92	66		35	0,7	23	8 (3%)	2006-2007
								0,38	43		
Киренский район	23	12	2 700	100	150	43		1,5	18	21	<u>отчет</u>
								0,43	63		
Черемховский район	31	18	3 400	124	95		50	0,8	36	10 (4%)	2007-2008
								0,40	68		
Слюдянский район	43	8	3 000	83	100	40		1,20	30	12	<u>отчет</u>
								0,48	75		
Нижнеилимский район	62	17	5 500	130	195	66		1,5	28	26	<u>отчет</u>
								0,51	83		
г.Усть-Илимск	100		4 800	66	130		100	2,0	37	21 (2%)	2010-2012
								1,52	48		

Централизованные функции

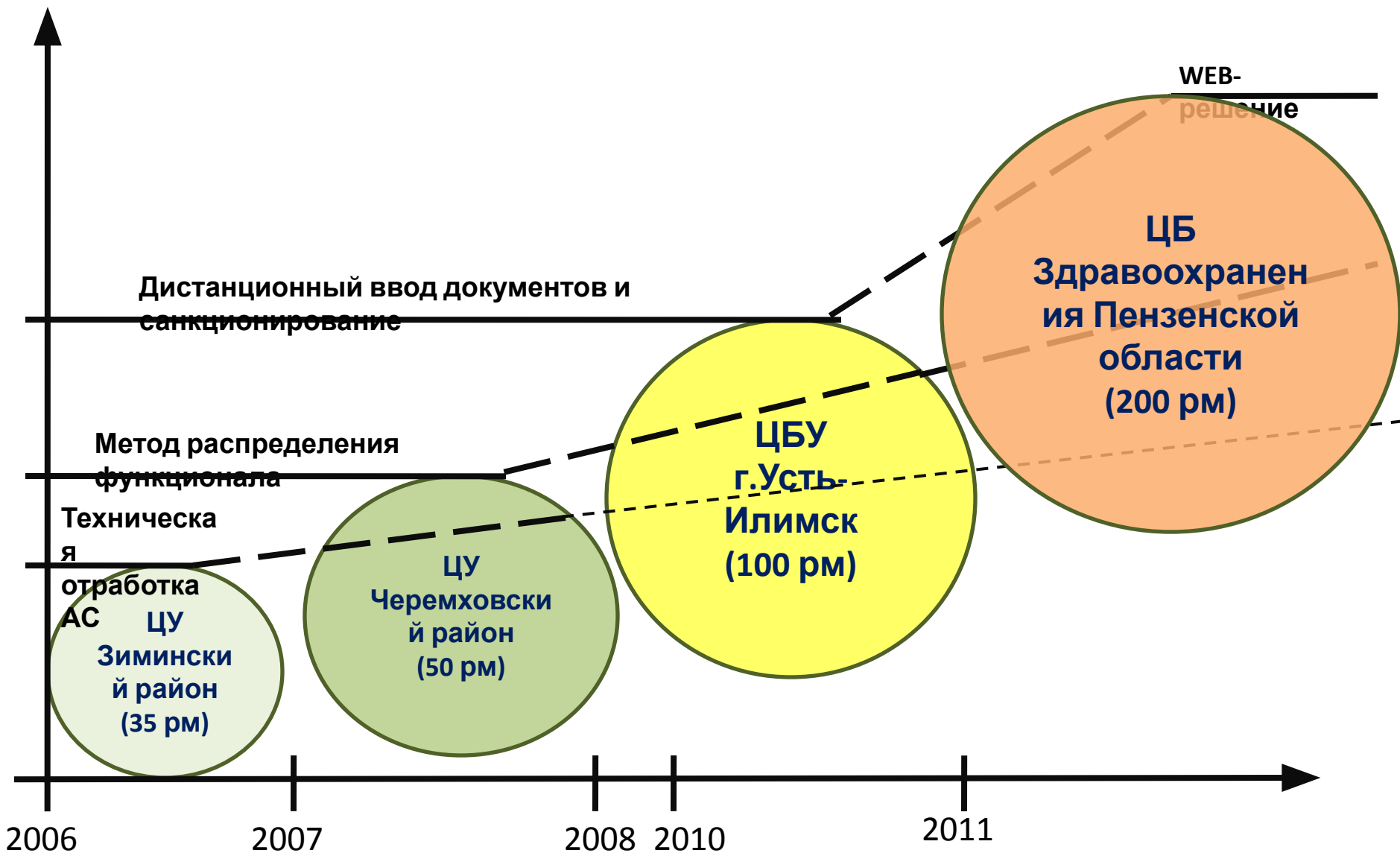
- **Основные**

- ✓ Казначейское исполнение бюджетов (для поселений);
 - ! Передача полномочий
- ✓ Бюджетный (бухгалтерский) учет всех учреждений (всех МО), в т.ч. первичный учет кадров и расчета заработной платы;
 - ! При ФО
 - ! Отдельное учреждение (МБУ)
 - ! Договорные отношения с БУ и АУ

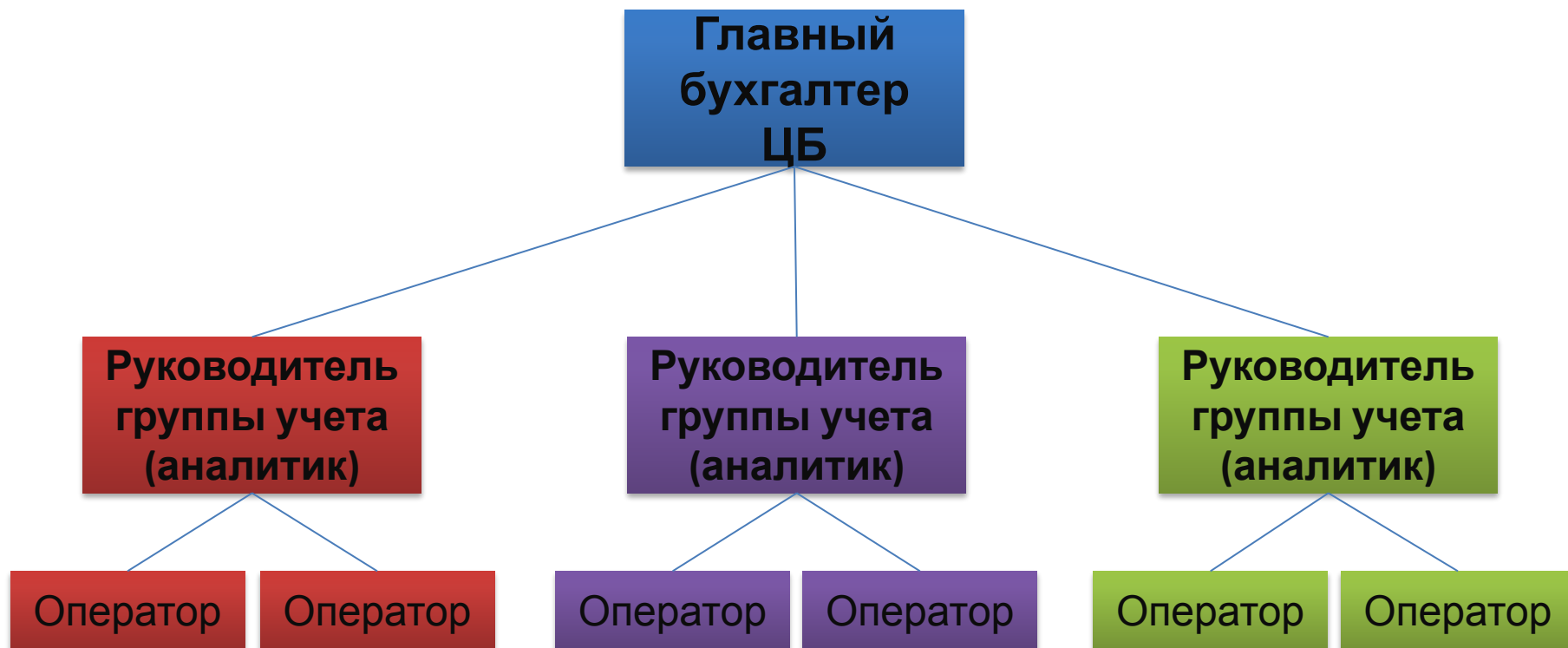
- **Дополнительные**

- ✓ Информационных отделов учреждений и МО
- ✓ Юридических отделов учреждений и МО
- ✓ Санкционирования расходов

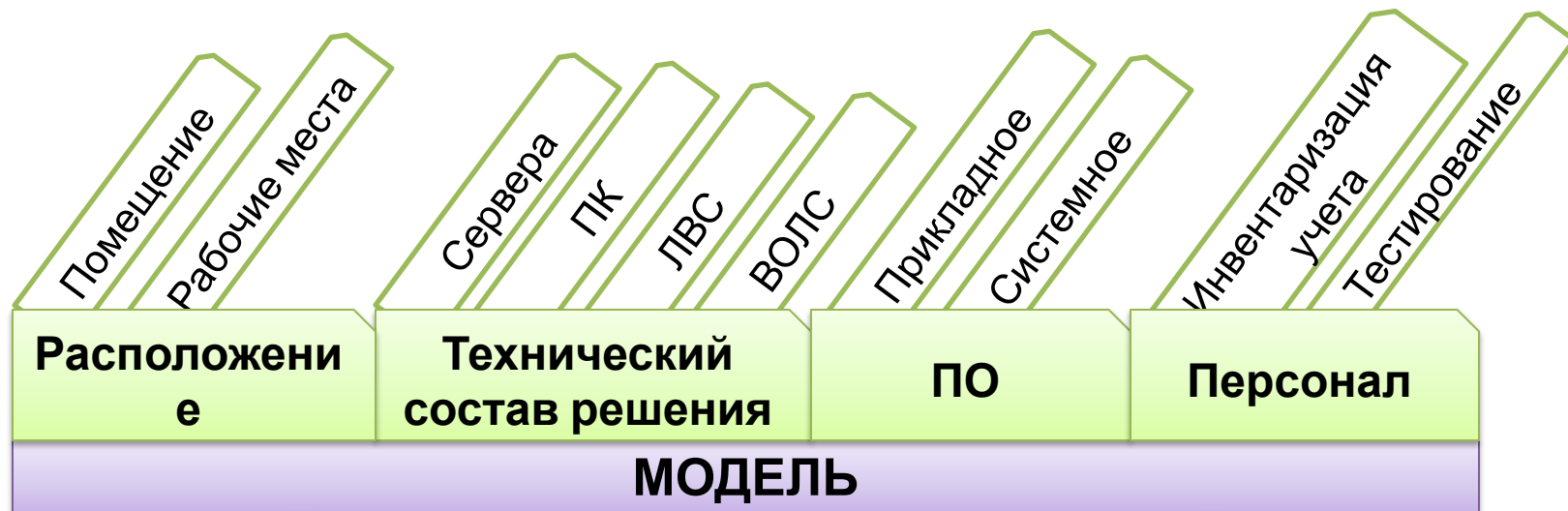
Динамика роста сложности проектов



Метод позадачного распределения



Моделирование



Электронное взаимодействие АС



Принципы учета

- **Принцип сопоставимости** - *данные бухгалтерского учета и сформированная на их основе отчетность учреждений должны быть сопоставимы у государственных (муниципальных) учреждений различных типов, в том числе за различные финансовые (отчетные) периоды их деятельности.*
- **Принцип надежности (достоверности)** – *в учете отражается информация, не содержащая существенных ошибок и искажений, позволяющая ее пользователям положиться на нее, как на правдивую. Существенной информацией признается информация, пропуск или искажение которой может повлиять на экономическое решение учредителя учреждения (пользователей информации).*

* МЕТОДОЛОГИЯ БУХГАЛТЕРСКОГО УЧЕТА И ФИНАНСОВОЙ ОТЧЕТНОСТИ ГОСУДАРСТВЕННЫХ (МУНИЦИПАЛЬНЫХ) УЧРЕЖДЕНИЙ В 2010-2011 ГОДАХ В СВЕТЕ СОВЕРШЕНСТВОВАНИЯ ИХ ПРАВОВОГО ПОЛОЖЕНИЯ

Докладчик: С.В. Сивец

Начальник отдела Департамента бюджетной политики и методологии Министерства финансов Российской Федерации

Февраль 2011 г.

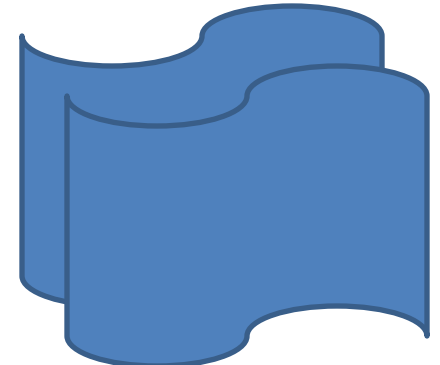
Учет -> отчетность



Учет: запись,
протокол,
калькуляция,
подсчет,
регистрация,
перепись,
учитывание.

Отчет:

Сообщение
(письменное, устное,
электронное)



Отчетность:

Обязанность
предоставлять
информацию перед
вышестоящим органом

Принципы учета

- **Принцип сопоставимости** - *данные бухгалтерского учета и сформированная на их основе отчетность учреждений должны быть сопоставимы у государственных (муниципальных) учреждений различных типов, в том числе за различные финансовые (отчетные) периоды их деятельности.*
- **Принцип надежности (достоверности)** – *в учете отражается информация, не содержащая существенных ошибок и искажений, позволяющая ее пользователям положиться на нее, как на правдивую. Существенной информацией признается информация, пропуск или искажение которой может повлиять на экономическое решение учредителя учреждения (пользователей информации).*

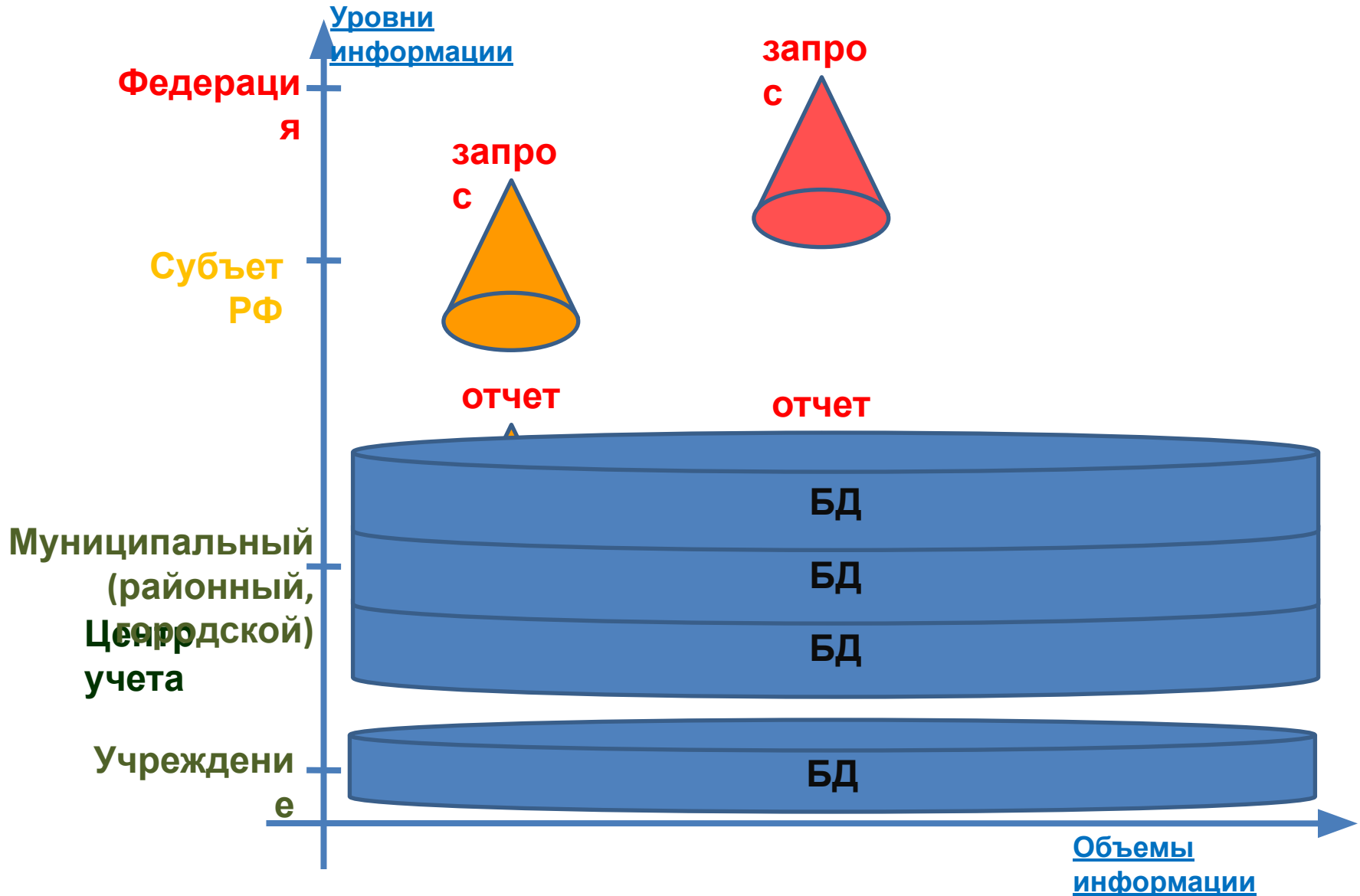
* МЕТОДОЛОГИЯ БУХГАЛТЕРСКОГО УЧЕТА И ФИНАНСОВОЙ ОТЧЕТНОСТИ ГОСУДАРСТВЕННЫХ (МУНИЦИПАЛЬНЫХ) УЧРЕЖДЕНИЙ В 2010-2011 ГОДАХ В СВЕТЕ СОВЕРШЕНСТВОВАНИЯ ИХ ПРАВОВОГО ПОЛОЖЕНИЯ

Докладчик: С.В. Сивец

Начальник отдела Департамента бюджетной политики и методологии Министерства финансов Российской Федерации

Февраль 2011 г.

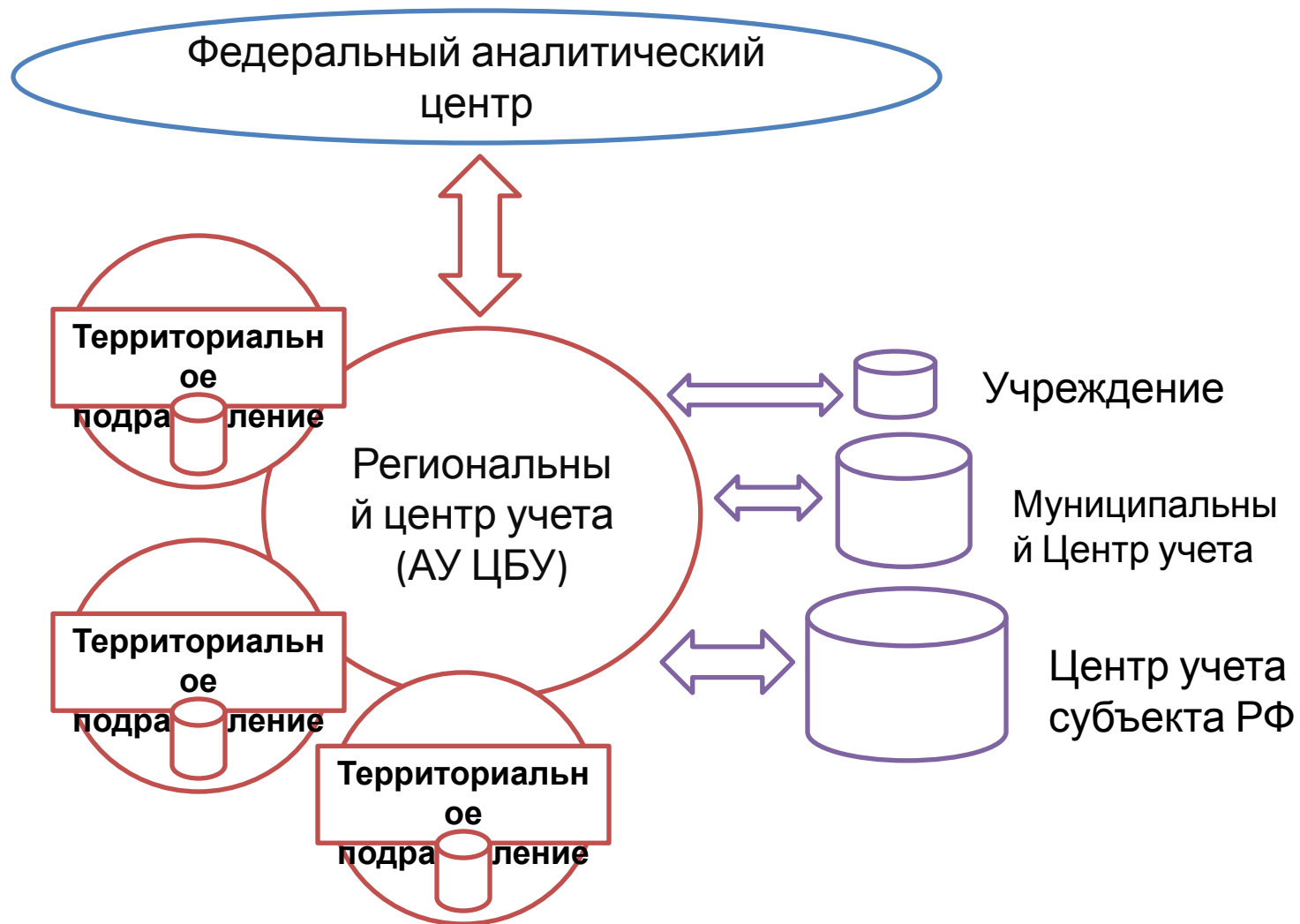
Вид учетной информации о расходовании государственных финансов



Классы структур АСУ

- Иерархическая структура
- Децентрализованная (текущая)
- Централизованная (концепция)
 - необходимость высокой надежности и производительности технических средств управления для достижения приемлемого качества управления;
 - высокая суммарная протяженность каналов связи при наличии территориальной рассредоточенности объектов управления.
- **Централизованная рассредоточенная структура**
 - усложнение информационных процессов в системе управления из-за необходимости обмена данными между центрами обработки и управления, а также корректировка хранимой информации;
 - избыточность технических средств, предназначенных для обработки информации;
 - сложность синхронизации процессов обмена информацией

АСУ учетной информацией



Благодарю за
внимание!

ergenin@irk.ru

Расходы консолидированного бюджета Зиминского района на 2010 г.

(Начальник ФУ - Коновалов А.Н. Круглый стол Совета Федерации. Калуга, май 2010)

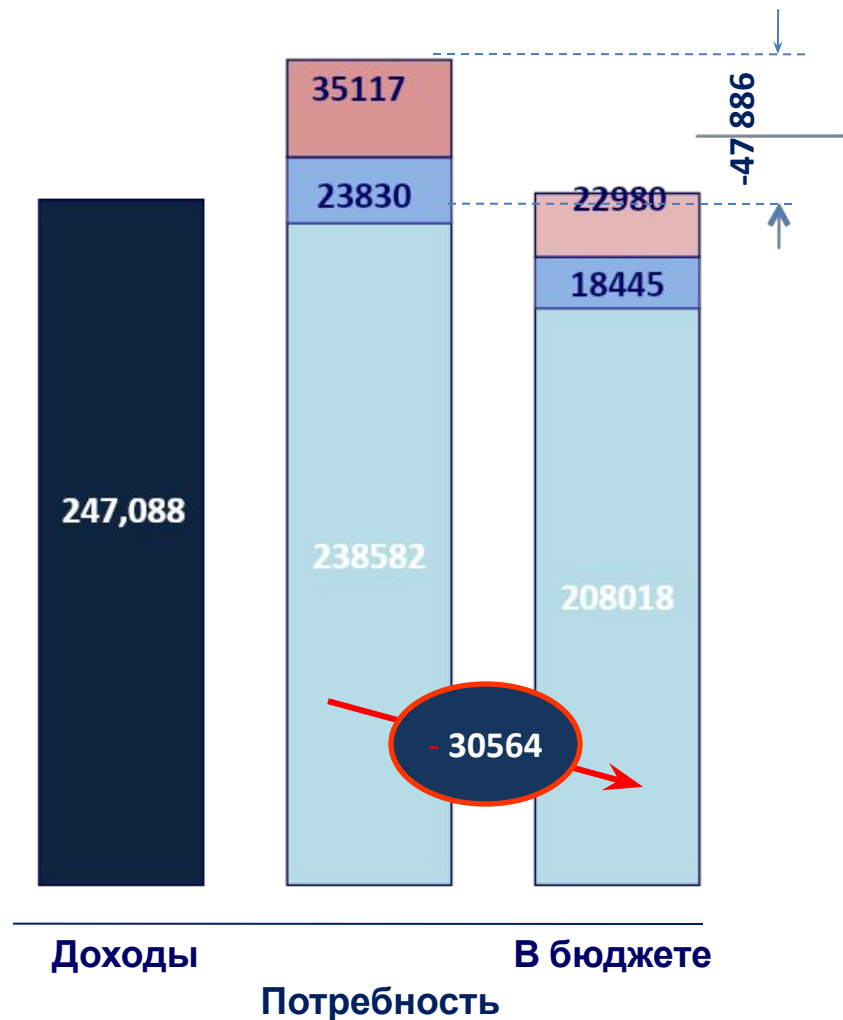
Социально-значимые расходы:

- Заработная плата и начисление
- Коммунальные услуги
- Социальные выплаты

Первоочередные расходы:

- Услуги связи
- Приобретение ГСМ
- Приобретение продуктов питания
- Приобретение медикаментов
- Методическая литература
- Обеспечение подвоза детей
- Оплата за пролеченных больных
- Оплата программного обеспечения

Прочие расходы



Население – 15 тыс. чел.

2005г. 131-ФЗ.

Централизация учета поселений Зиминский район

