

# Фармакокинетический мониторинг

В.А.Батурин  
Е.В.Колодийчук  
СтГМА

# Обязанности врача-клинического фармаколога

## Приказ МЗ РФ от 05.05.97 №131

- Участвовать в курации больных у которых диагностированы **побочные действия** лекарственных препаратов или отмечается **резистентность** к проводимой терапии.
- **Контролировать** проведение фармакотерапии в отделениях ЛПУ.

*Лабораторное обеспечение службы клинической фармакологии установлено Приказом МЗ РФ №494.*

# Центр клинической фармакологии и фармакотерапии

г.Ставрополь



# Фармакокинетический мониторинг

Мониторлируемые препараты:

- Противозепилептические средства (фенобарбитал, бензонал, фенитоин, вальпроевая кислота, карбамазепин, этосуксемид)
- Антибиотики (гентамицин, амикацин)
- Дигоксин
- Бензодиазепины
- Теофиллин
- Циклоспорин

# Отделение фармакокинетики лекарственных средств

**За 2007 год выполнено:**

- **«Эпилепсия» - 1528 анализа**
- **«Циклоспорин»- 534 анализа**

# Отделение фармакокинетики



# Отделение фармакокинетики TDX (Эбботт, США)

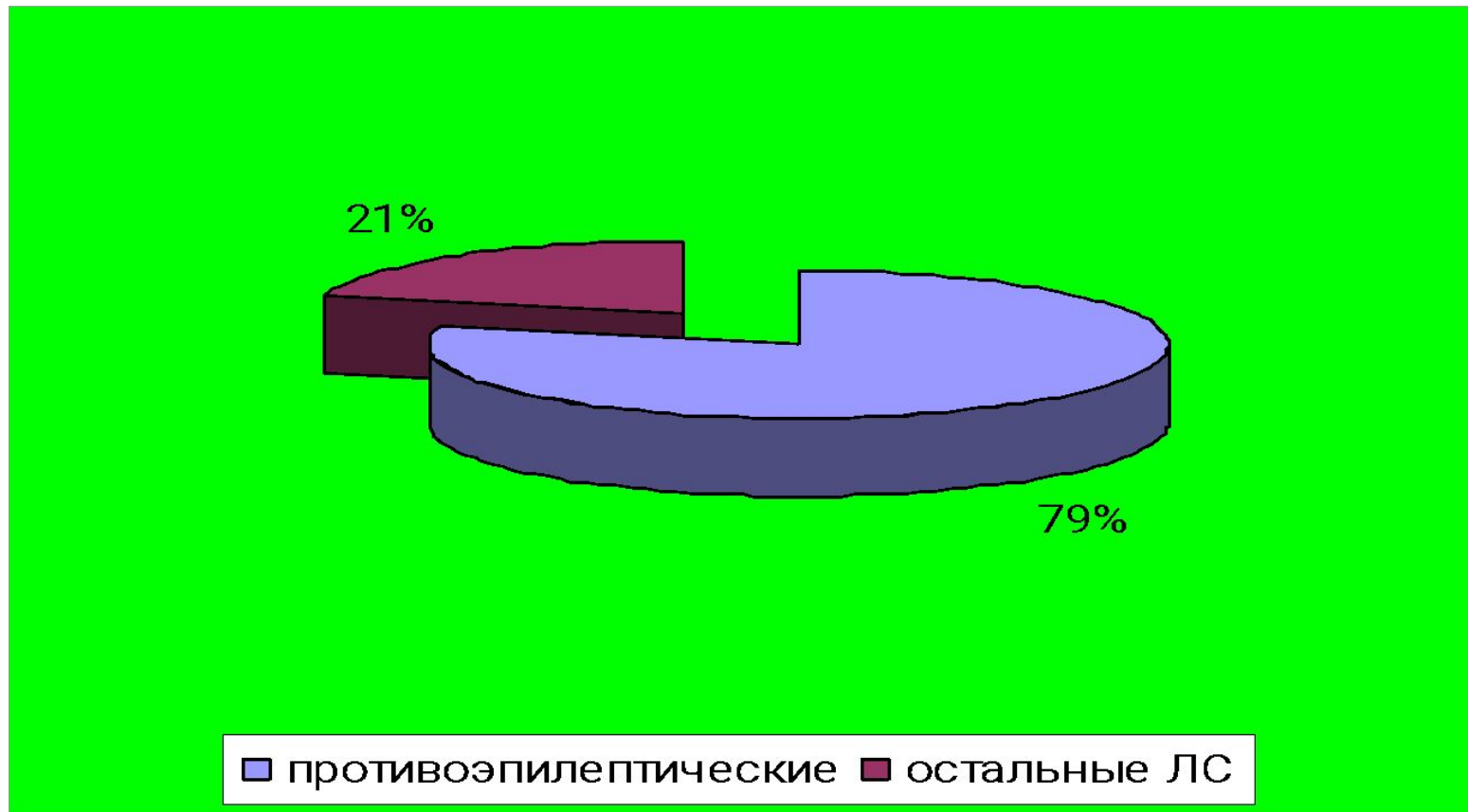




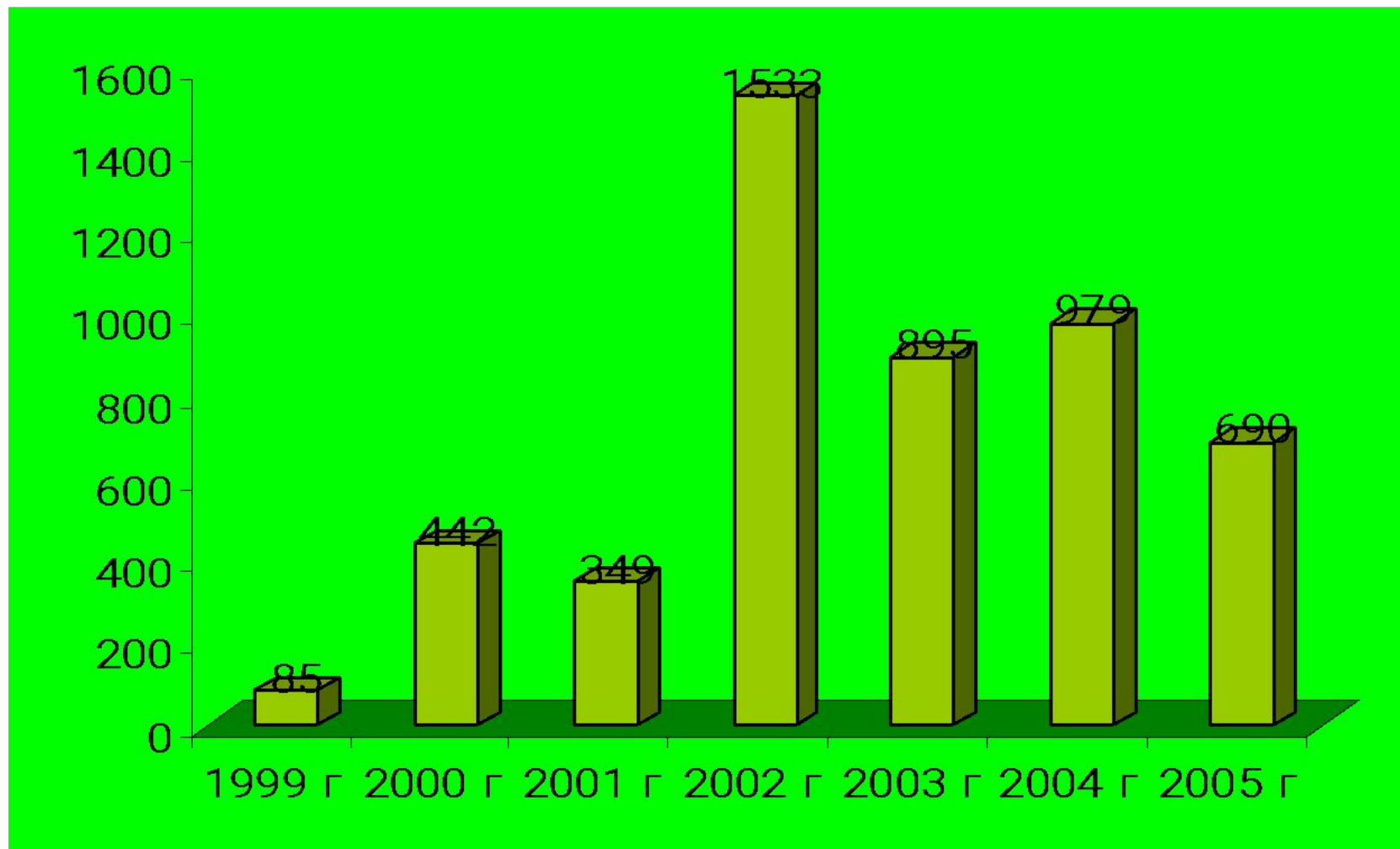


# Отделение фармакокинетики

- Мониторинг лекарственных средств



# Количество анализов по определению концентрации противозэпилептических средств



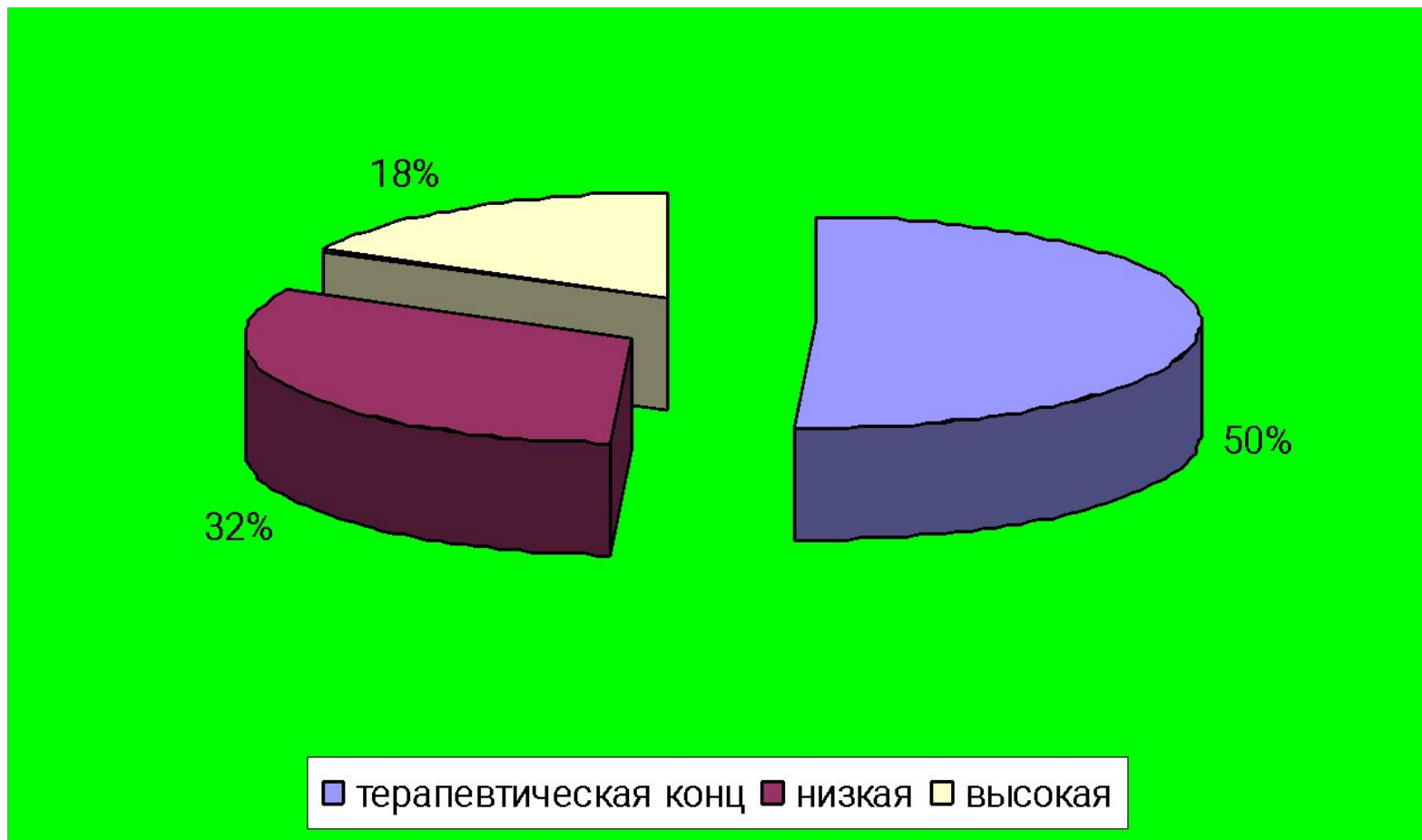
# Используемые препараты вальпроевой КИСЛОТЫ

препарат	Кол-во	Средняя суточная доза
Депакин (Sanofi)	896	788,2 мг/сут
Депакин хроно (Sanofi)	134	1042,2 мг/сут
Конвулекс (Gerot pharmazeutika)	59	883,9 мг/сут
Конвульсофин (AWD. Pharma GmbH.)	119	768,1 мг/сут
<b>Всего</b>	<b>1328</b>	<b>840,6 мг/сут</b>

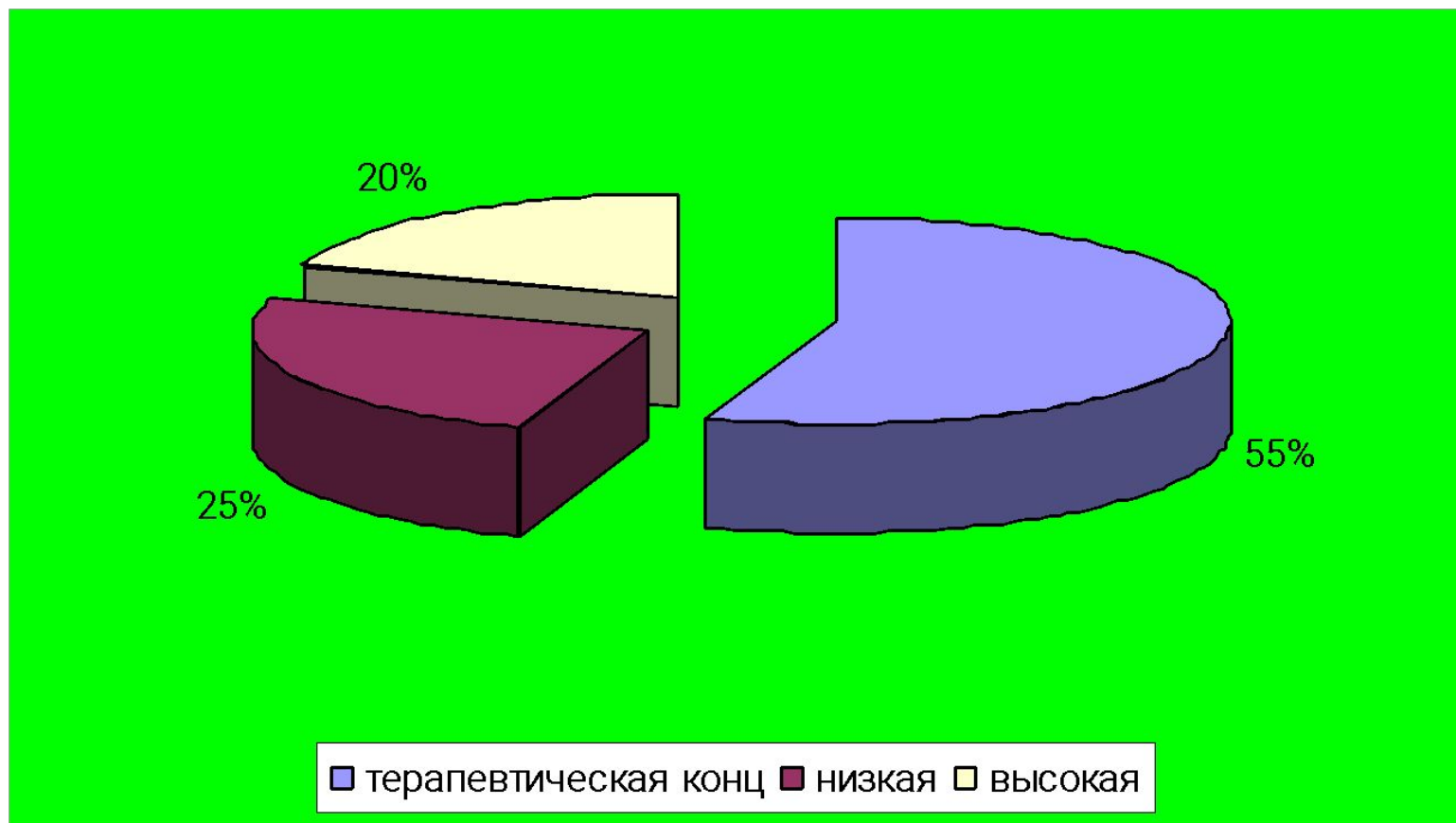
# Используемые препараты вальпроевой КИСЛОТЫ

препарат	Кол-во	Средняя суточная доза
Депакин (Sanofi)	896	788,2 мг/сут
Депакин хроно (Sanofi)	134	1042,2 мг/сут
Конвулекс (Gerot pharmazeutika)	59	883,9 мг/сут
Конвульсофин (AWD. Pharma GmbH.)	119	768,1 мг/сут
Всего	1328	840,6 мг/сут

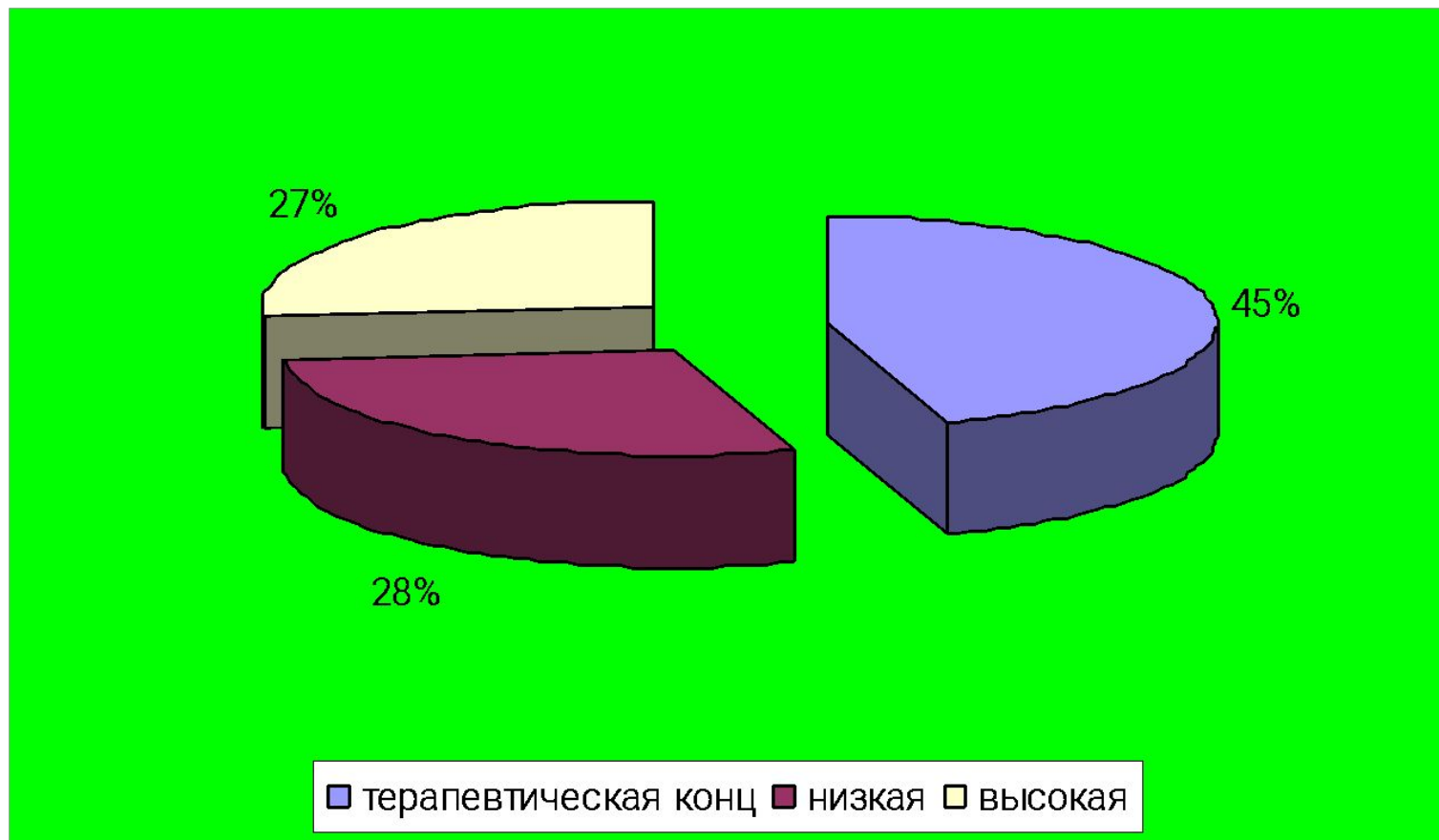
# Уровни концентраций вальпроата при введении депакина у пациентов (терапевтическая концентрация -50-100 мг/мл)



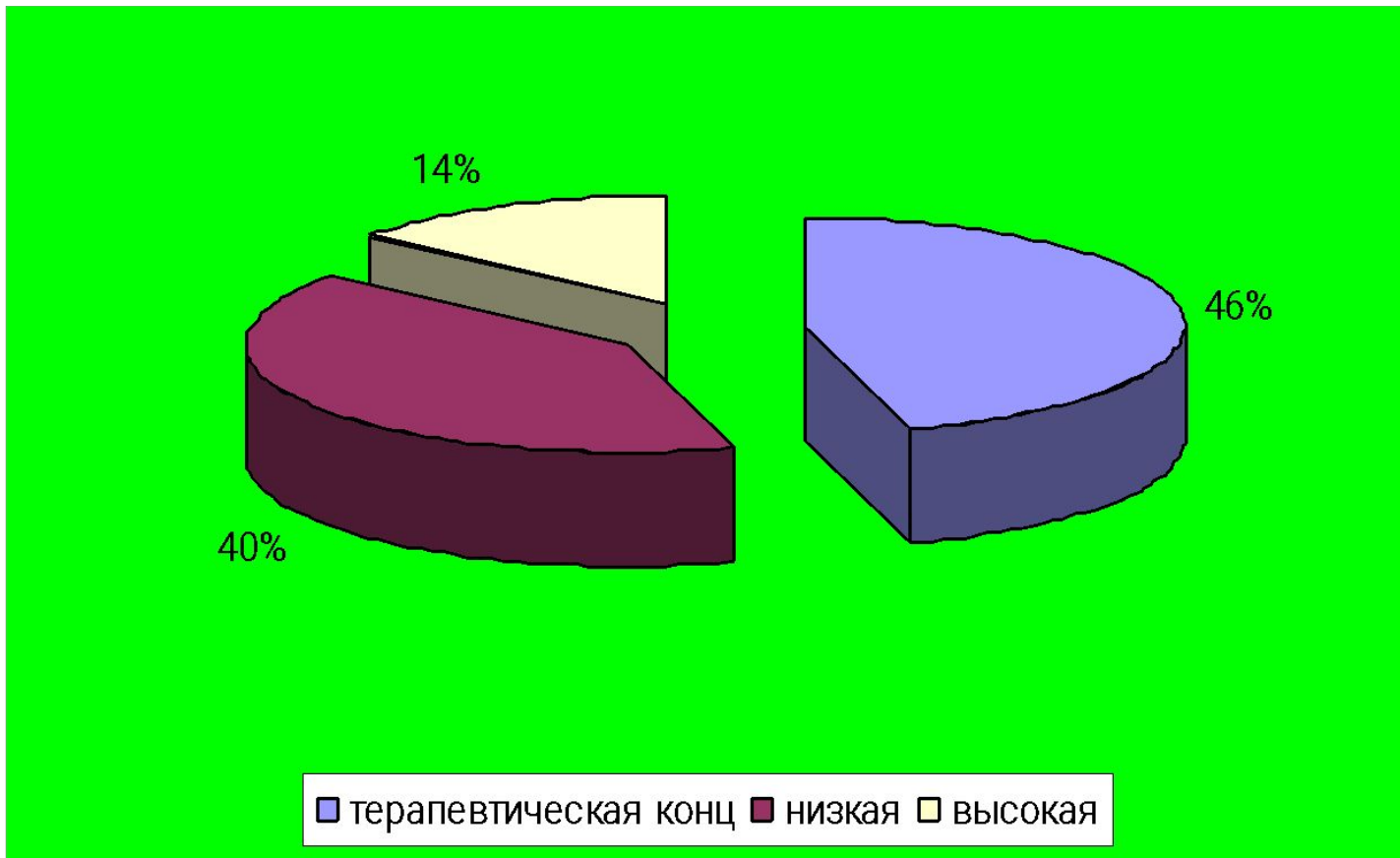
# Уровни концентраций вальпроата при введении депакина-хроно у пациентов (терапевтическая концентрация -50-100 мг/мл)



# Уровни концентраций вальпроата при введении конвулекса у пациентов (терапевтическая концентрация -50-100 мг/мл)



# Уровни концентраций вальпроата при введении конвульсофина у пациентов (терапевтическая концентрация -50-100 мг/мл)





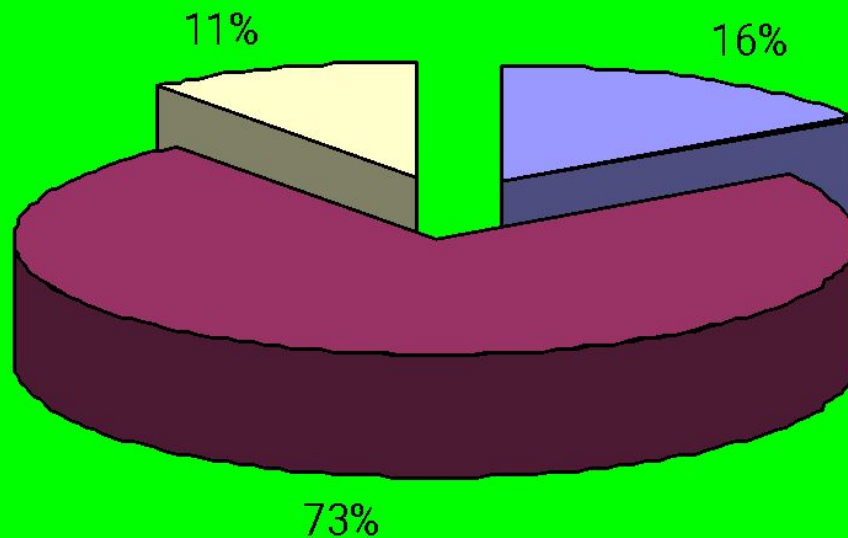
## Оценка уровней концентраций препаратов

<b>Препарат</b>	<b>В пределах терапевт конц. %</b>	<b>Ниже терапевт конц. %</b>	<b>Выше терапевт конц. %</b>
<b>Депакин</b>	<b>50</b>	<b>32</b>	<b>18</b>
<b>Депакин хроно</b>	<b>55</b>	<b>25</b>	<b>20</b>
<b>Конвулекс</b>	<b>45</b>	<b>28</b>	<b>27</b>
<b>Конвульсофин</b>	<b>46</b>	<b>40</b>	<b>14</b>

# Использование препаратов карбамазепина

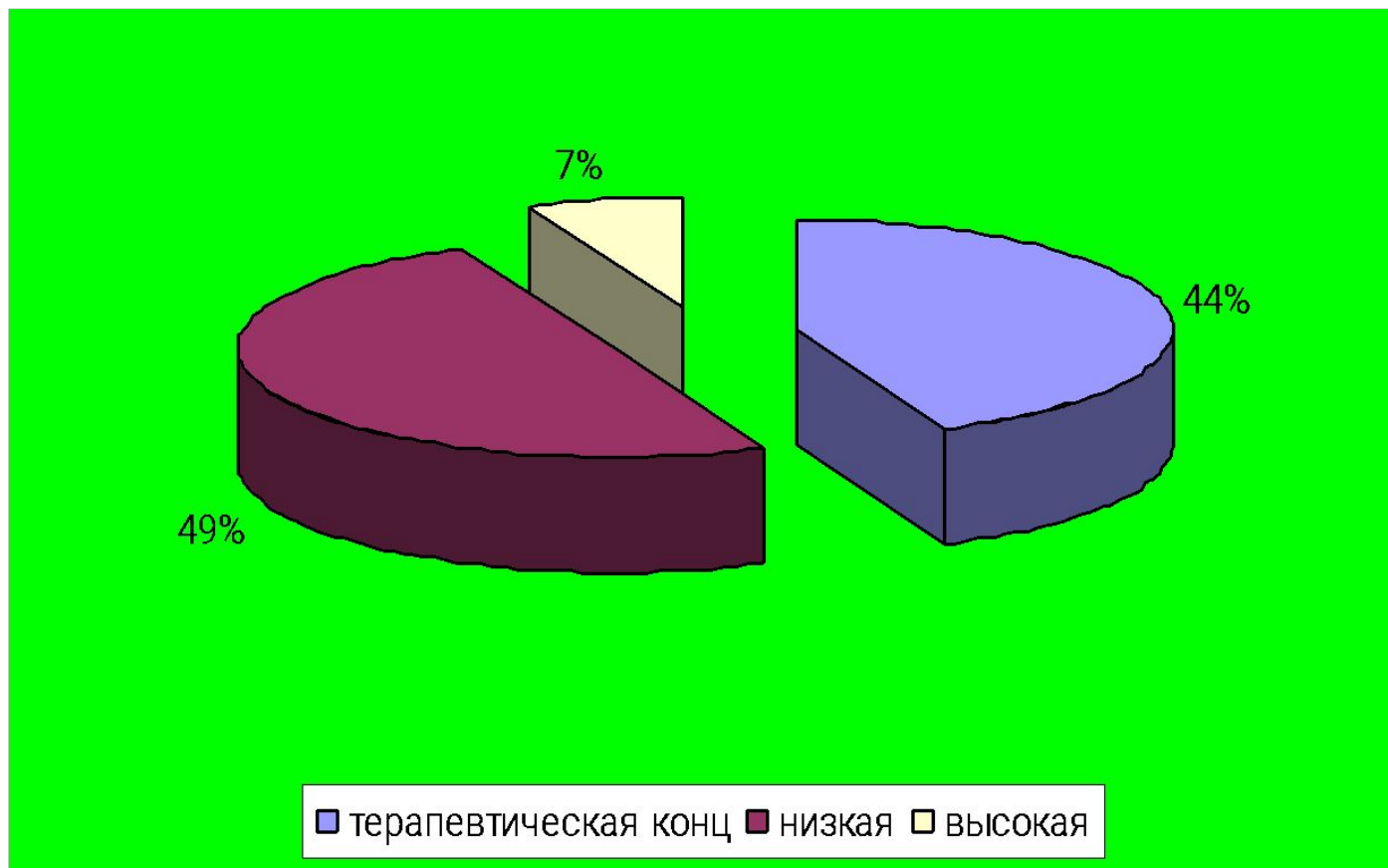
препарат	Кол-во исследований	Средняя суточная доза мг/сут
Карбамазепин (Labormed pharma S.A.)	265	487,7
Финлепсин (AWD. Pharma GmbH.)	905	448,8
Финлепсин ретард (AWD. Pharma GmbH.)	99	595,3
Всего	1269	510,6

# Уровни концентраций карбамазепина при введении карбамазепина LP(4-10 мг/мл)



■ терапевтическая конц ■ низкая □ высокая

# Уровни концентраций карбамазепина при введении финлепсина (4-10 мг/мл)



# Уровень концентраций карбамазепина при введении финлепсина-ретарда (4-10 мг/мл)

