

Приложение №20.1



Моделирование рукава

Учитель технологии

МОУ «Лицей №3»

Леженина Г.В.

Этапы моделирования одежды

Внимательно
изучить эскиз
модели

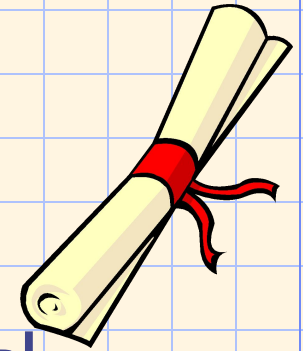
Нанести
вспомогательные
линии

Определить на
каких участках
нужны изменения

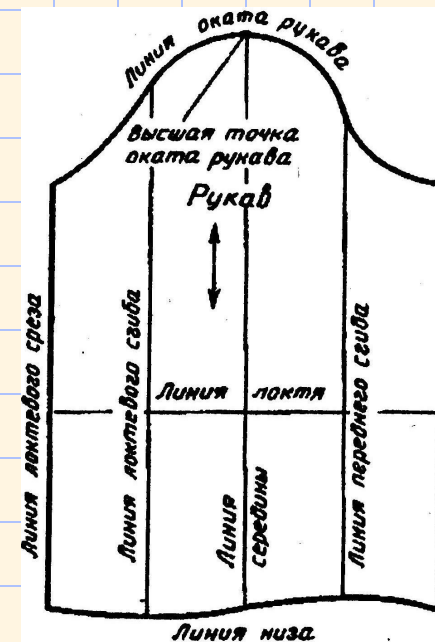
Нанести
модельные
изменения

Вырезать
выкройки





При конструировании новой формы
рукава, используют готовую
выкройку-основу
в которую носят изменения



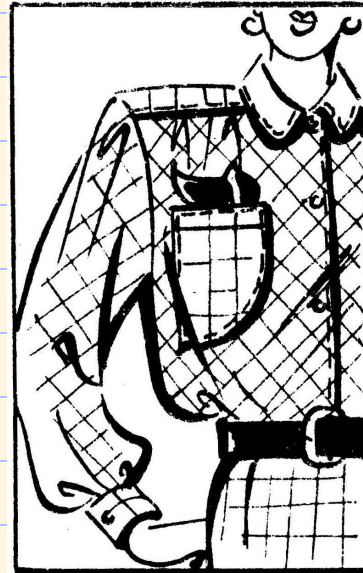
Рукав может иметь разную длину

Короткий

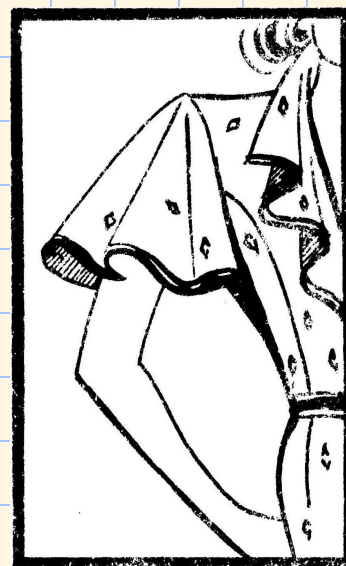
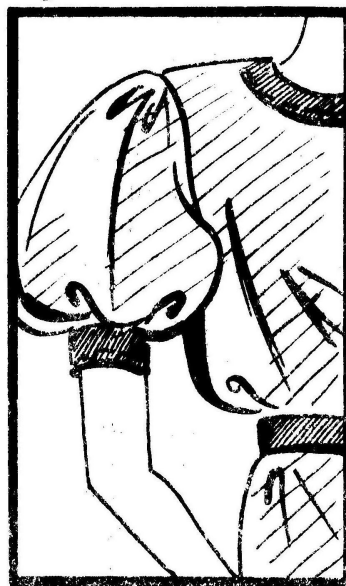
Длинный

$\frac{3}{4}$ мерки рукава

$\frac{7}{8}$ мерки рукава

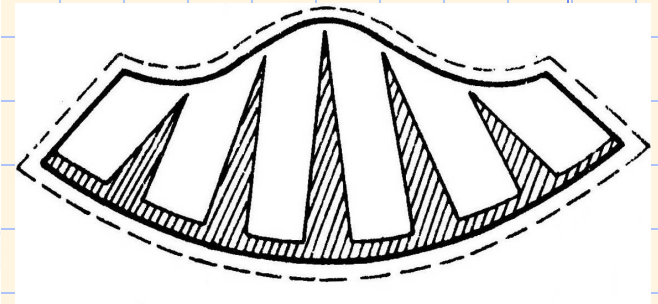
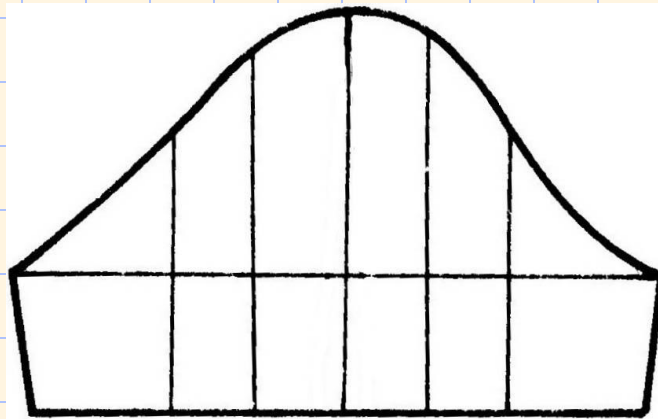
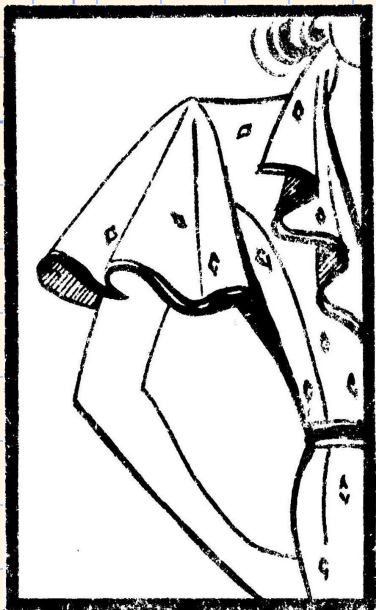


Втачной рукав может иметь разнообразные формы



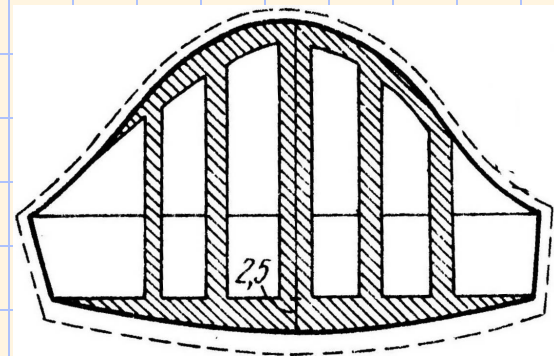
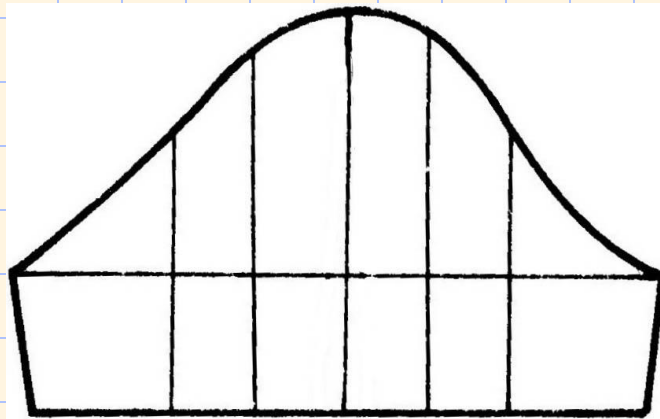
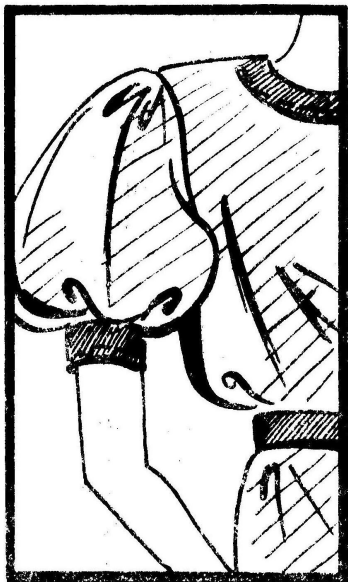
Короткий рукав «крылышко»

Выполняется методом **конического** расширения

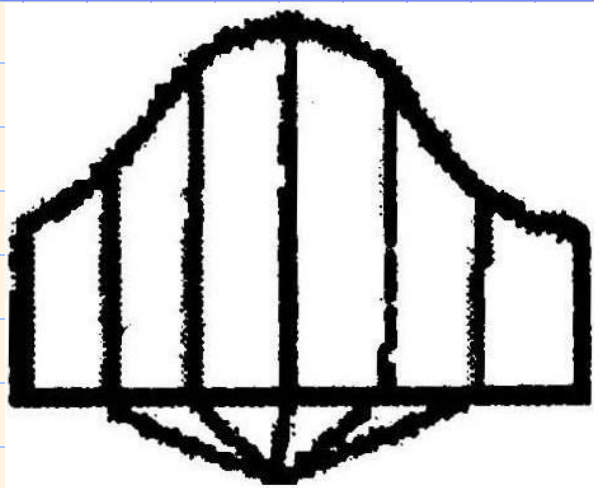


Короткий рукав «фонарик»

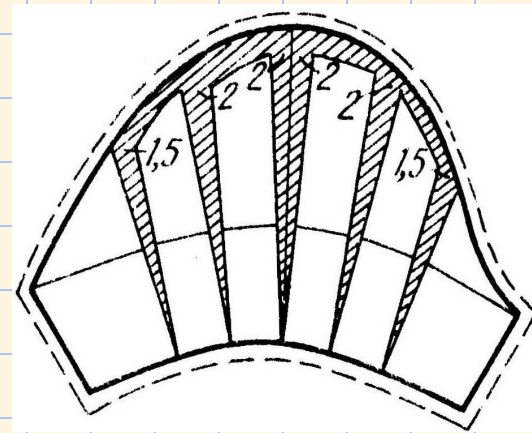
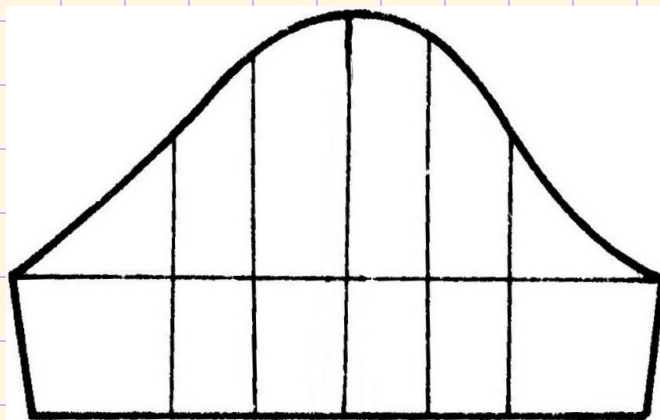
Выполняется методом **параллельного расширения**



Короткий рукав, зауженный к низу



Короткий рукав, расширенный по окату и зауженный к низу





Желаю успехов !