



**Центр ИТ-исследований
и экспертизы**

Академия народного хозяйства
при Правительстве РФ

Ключевые направления формирования электронного правительства



Центр ИТ-исследований
и экспертизы

Академия народного хозяйства
при Правительстве РФ

Текущие итоги информатизации в России

Повысилось качество государственных услуг?

(уменьшение сроков, снижение коррупции)

ДА

НЕТ

Электронный документооборот?

(юридически значимое и оперативное взаимодействие)

Снижена нагрузка на бюджет?

(сокращение штатов ведомств, снижение ведомственных расходов)

Государственные АИС эффективно используются?

(обеспечены нормативно, введены в эксплуатацию)

Государственные АИС взаимно совместимы?

(возможность оказания «межведомственных» услуг)

Создана общегосударственная ИТ-инфраструктура?

(единая система удостоверяющих центров и т.п.)



РАСХОДЫ – ОКОЛО 900 млрд руб. (2002-2009 гг.)



Центр ИТ-исследований
и экспертизы

Академия народного хозяйства
при Правительстве РФ

Угрозы эффективности формирования ЭП

1. Тактические угрозы

Низкая эффективность расходов на ИКТ

- управление расходами на ИКТ
- связь расходов и результативности оптимизации

2. Стратегические угрозы

Отсутствие базовых институтов (ИКТ-инфраструктура)

- приоритет формированию инфраструктуры

3. Политические угрозы

Отсутствие воли на административное реформирование

- от административных регламентов к админ. реформе
- «заказчик» реформы – политический лидер



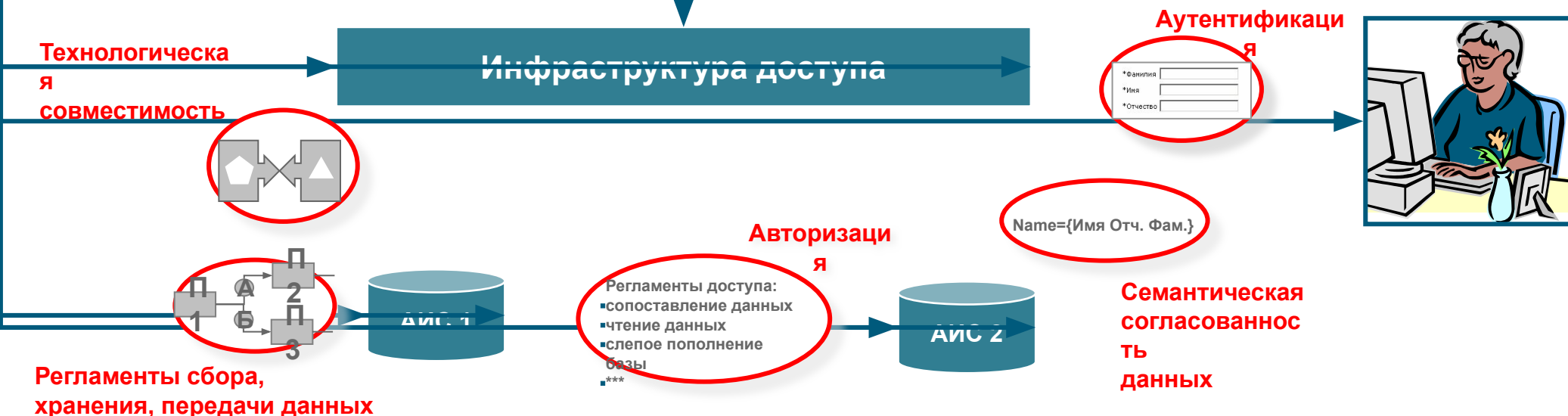
Центр ИТ-исследований
и экспертизы

Академия народного хозяйства
при Правительстве РФ

Определение электронного правительства

Электронное правительство:

- ✓ деятельность органов власти
- ✓ по реализации властных и разрешительных **полномочий**
- ✓ с использованием **информационных технологий**
- ✓ с **повышением качества** государственного управления

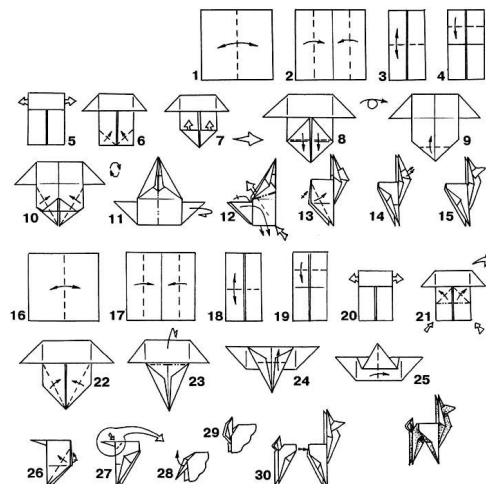




Центр ИТ-исследований
и экспертизы

Академия народного хозяйства
при Правительстве РФ

Направления формирования электронного правительства



Оптимизация процессов

- исполнения государственных функций
- предоставления государственных услуг

Оптимизация учётной деятельности

- сбор, хранение, отчуждение информации



Инфраструктуры

- обеспечение электронного взаимодействия

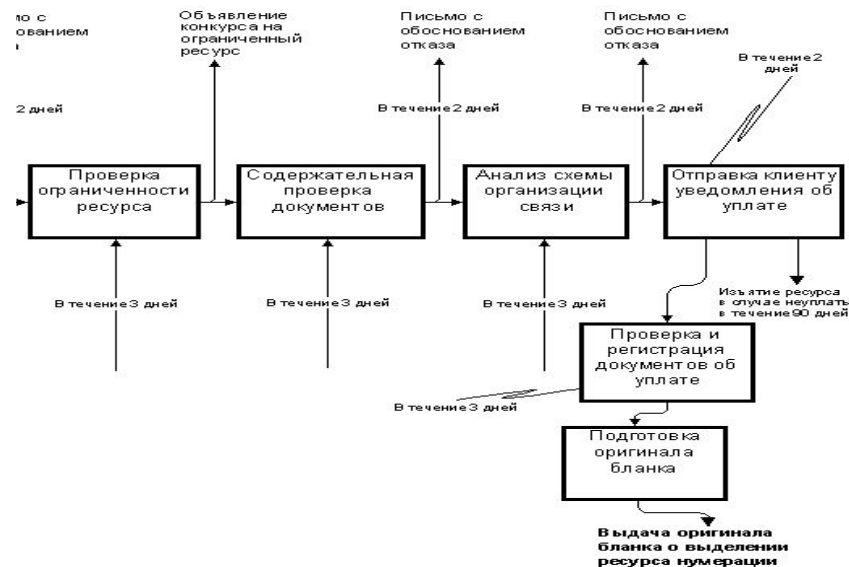




Центр ИТ-исследований
и экспертизы

Академия народного хозяйства
при Правительстве РФ

Оптимизация административных процессов



❑ Административные процессы:

- ✓ неформализованные и непрозрачные
- ✓ коррупционно опасные и неудобные для граждан и организаций
- ✓ избыточны и дорого обходятся

❑ Нормативная правовая база неполна и противоречива



Центр ИТ-исследований
и экспертизы

Академия народного хозяйства
при Правительстве РФ

Электронные государственные услуги

Ориентировочно: масштабы явления

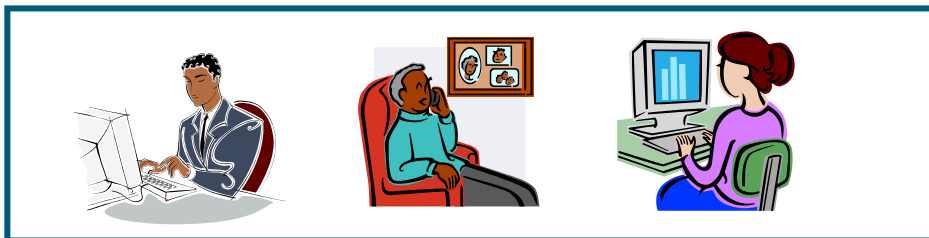
- В положениях о ведомствах упомянуто более 6 000 полномочий ФОИВ
 - ✓ Из них около 1 500 полномочий связаны с взаимодействием с гражданами и организациями
 - ✓ Из них около 500 контрольно-надзорных, 400 - учетных функций, более 100 - лицензирование
 - ✓ Из них регламентировано около 500 полномочий
- По каждой услуге заявитель представляет комплект документов, в котором до 40% документов получены из других органов власти



Центр ИТ-исследований
и экспертизы

Академия народного хозяйства
при Правительстве РФ

Электронные государственные услуги



- Выявление затруднений получателей услуги, характерных для современного порядка её предоставления
- Выявления ключевых интересов, потребностей и предпочтений получателей услуги
- Формирование измеримых индикаторов для конкретной государственной услуги
- Проектирование порядка оказания услуги



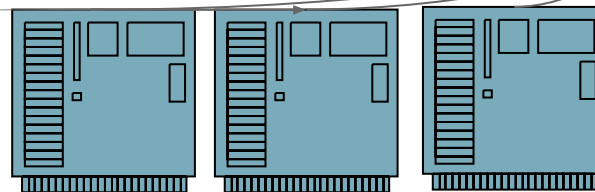
Центр ИТ-исследований
и экспертизы

Академия народного хозяйства
при Правительстве РФ

Оптимизация учётной деятельности

Сбор, хранение и отчуждение информации в электронном виде:

- ✓ Легализовать
- ✓ Регламентировать
- ✓ Обеспечить доступность (интерфейсы)
- ✓ Обеспечить подконтрольность

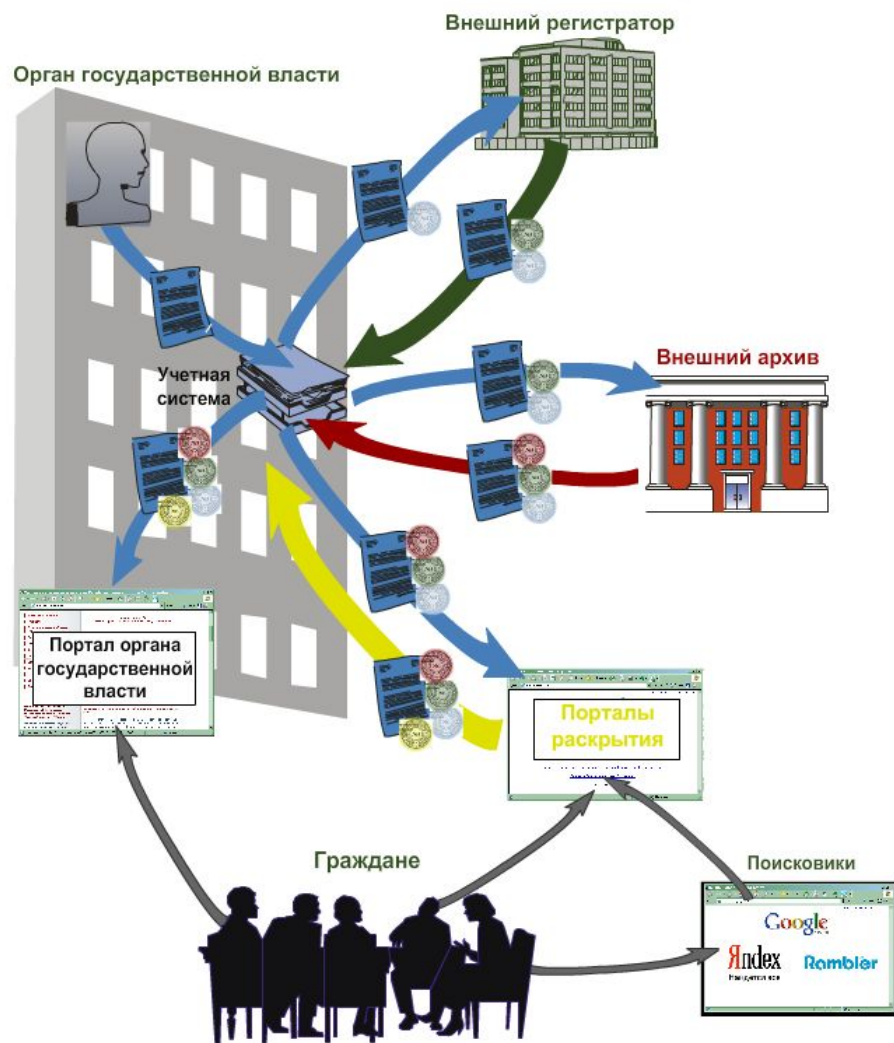




Центр ИТ-исследований
и экспертизы

Академия народного хозяйства
при Правительстве РФ

Электронный государственный учёт



Важно!
Правоустанавливающая функция
электронных учётных систем

Регламент учета



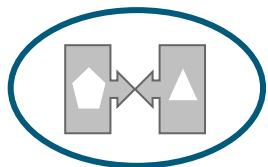


Центр ИТ-исследований
и экспертизы

Академия народного хозяйства
при Правительстве РФ

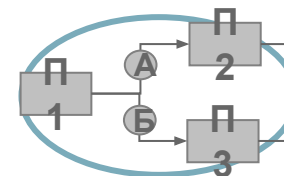
Инфраструктуры электронного правительства

Инфраструктура цифрового доверия (юр.значимость)



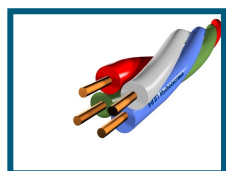
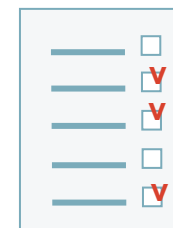
Инфраструктура обеспечения совместимости государственных ИС

Инфраструктура интеграции ИС электронного правительства



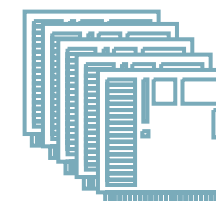
Инфраструктура доступа к сервисам электронного правительства

Инфраструктура учёта ИС электронного правительства



Телекоммуникационная инфраструктура

Технологическая инфраструктура

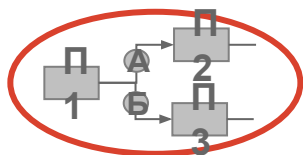




Центр ИТ-исследований
и экспертизы

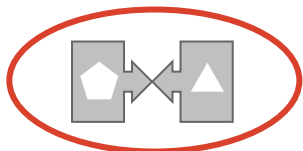
Академия народного хозяйства
при Правительстве РФ

Обеспечение совместимости государственных ИС



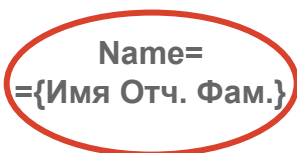
Организационная интероперабельность

Стандартные подходы к координации и согласованию административных процессов обработки данных и информационных архитектур



Технологическая интероперабельность

Стандартные требования к интерфейсам взаимодействия информационных систем и форматам данных



Семантическая интероперабельность

Стандартные подходы к структурированию данных при информационном обмене



Центр ИТ-исследований
и экспертизы

Академия народного хозяйства
при Правительстве РФ

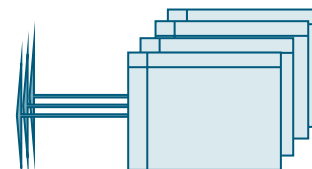
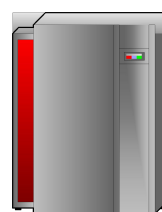
Семантическая совместимость

Ориентировочно: масштабы явления

Десятки тысяч
видов
обрабатываемых данных

Тысячи
видов бланков и форм

Миллионы граждан
и сотни тысяч
организаций



Тысячи
государственных ИС

Тысячи видов
государственных услуг



Центр ИТ-исследований
и экспертизы

Академия народного хозяйства
при Правительстве РФ

Семантическая совместимость

- ❑ Стандартизация представления часто используемых в **межведомственном информационном обмене** объектов и отношений (с опорой на XML)
- ❑ Создание **единого общедоступного** реестра схем данных

Регулирование



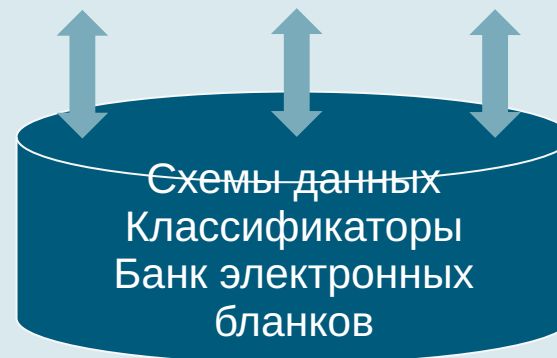
Уполномоченный орган власти:

- ✓ Ведение реестра схем данных, справочников и классификаторов
- ✓ Разработка ключевых схем
- ✓ Сервисы для граждан и ведомств

Органы власти:

- ✓ Обязанность регистрации схем

Инфраструктура



Реестр схем
данных



**Центр ИТ-исследований
и экспертизы**

Академия народного хозяйства
при Правительстве РФ

Спасибо за внимание

Михаил Брауде-Золотарев

Директор Центра ИТ-исследований и экспертизы
Академии народного хозяйства при Правительстве Российской Федерации

mb at e-centr.ru