

**Основной характеристикой
какого внешнего устройства является
скорость?**



**Какое устройство, использовавшееся
вплоть до середины XX века,
явилось предшественником
современного калькулятора?**



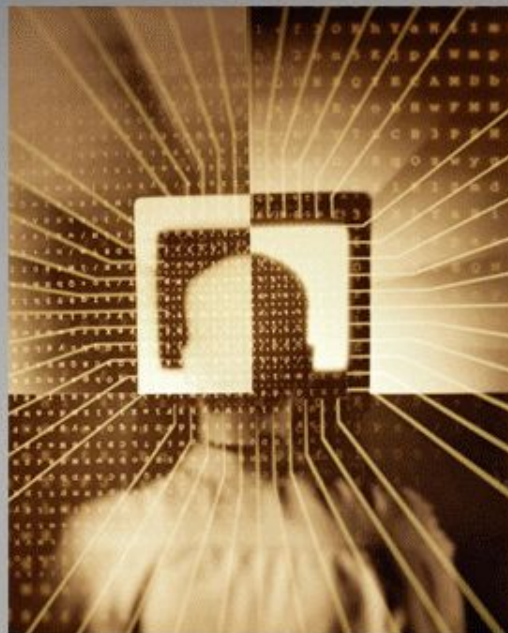
**Как называется устройство
для пересылки копий документов
на большие расстояния?**



Когда появилась первая ЭВМ?



**Разум делает человека человеком,
а что делает
компьютер компьютером?**



**Как называется устройство
для ввода в компьютер изображения
с бумаги?**



**Как назывались счета во всех
странах Западной Европы?**



**Что называется английским словом
software?**



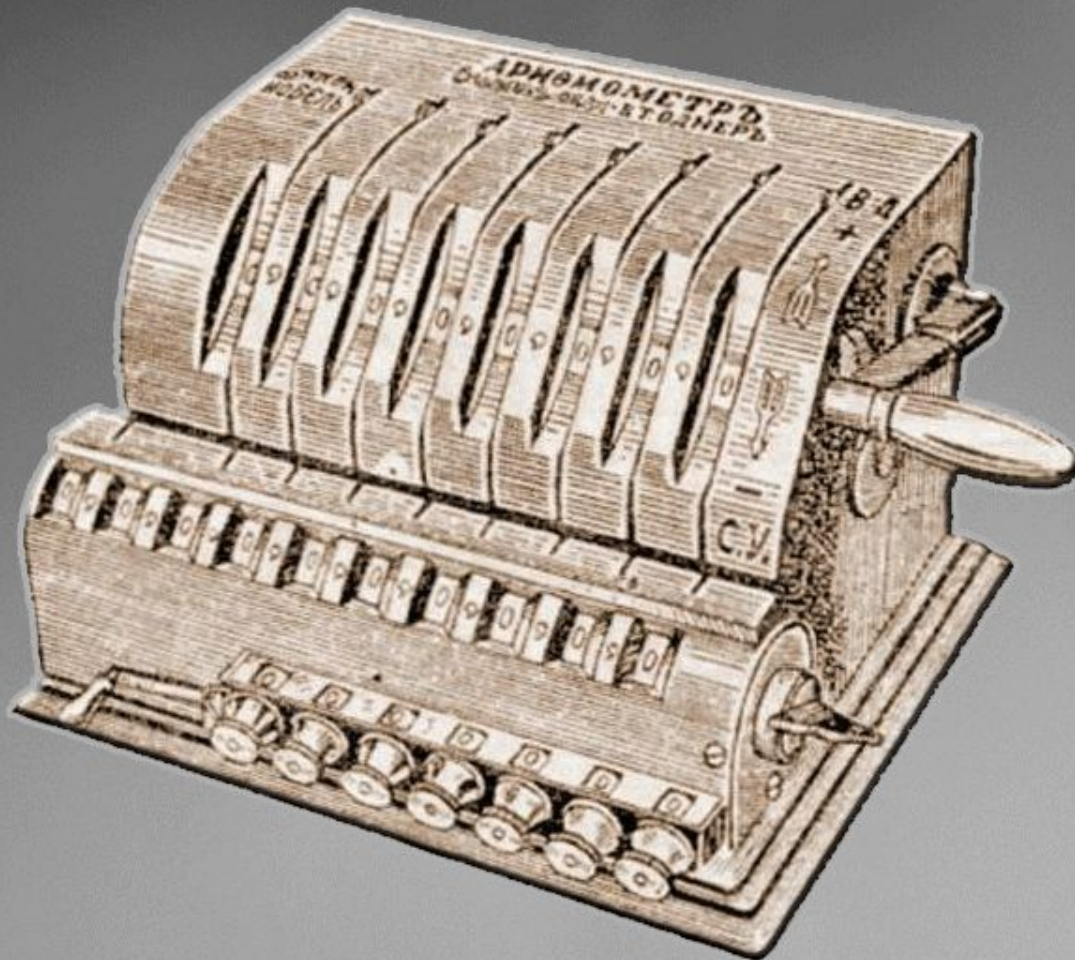
Какой первоначальный смысл английского слова “компьютер”?



МОДЕМ



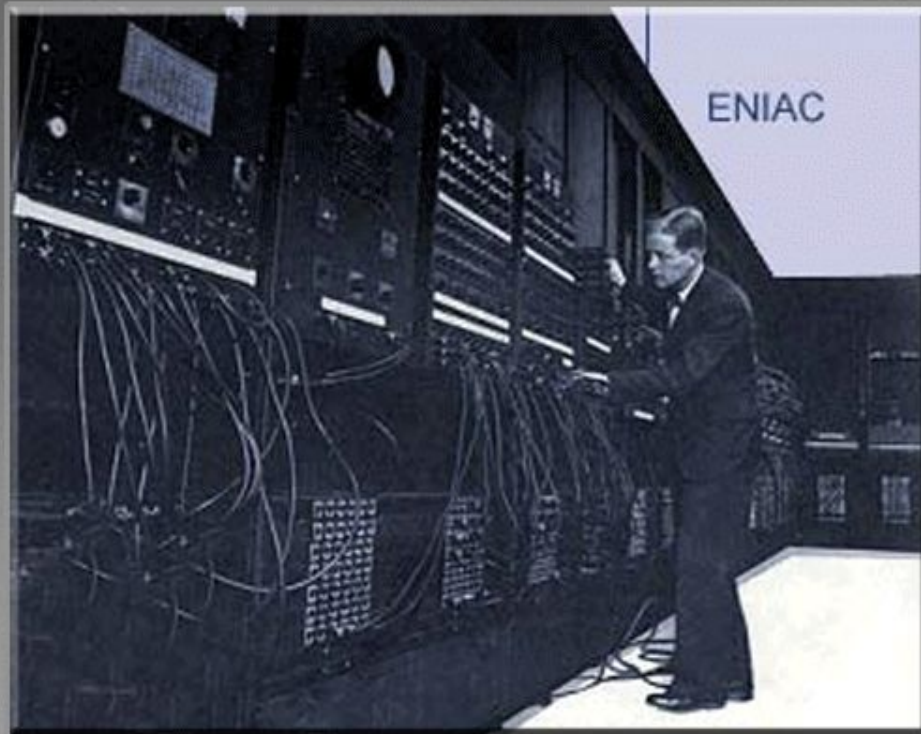
АРИФМОМЕТР



ФАКС



В 1946 году.



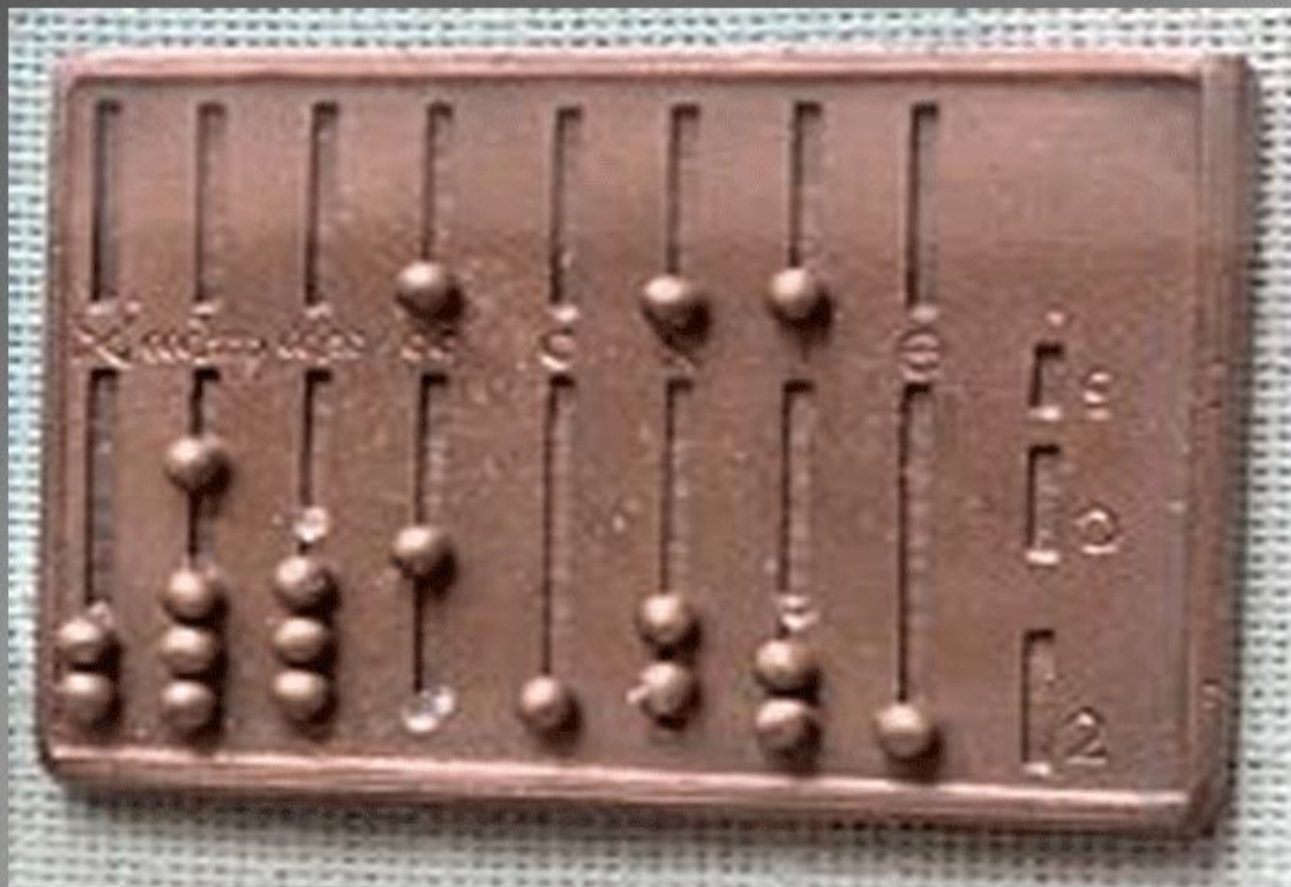
ПРОГРАММЫ



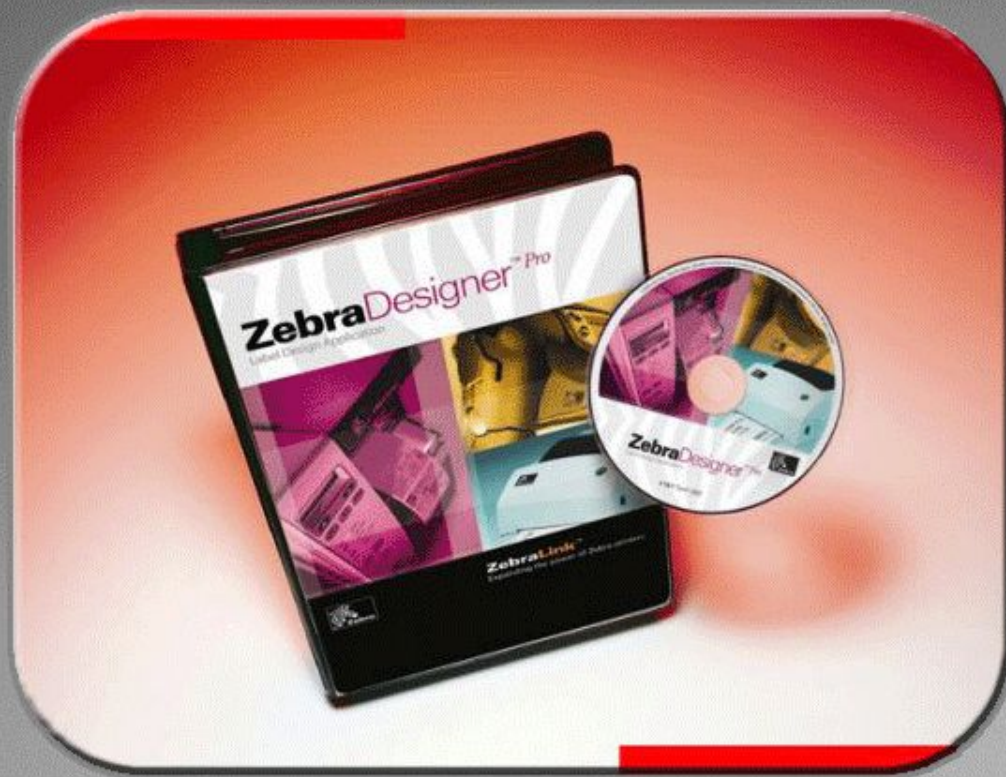
СКАНЕР



АБАК



ПРОГРАММНОЕ ОБЕСПЕЧЕНИЕ



ЧЕЛОВЕК, ПРОИЗВОДЯЩИЙ РАСЧЕТЫ

