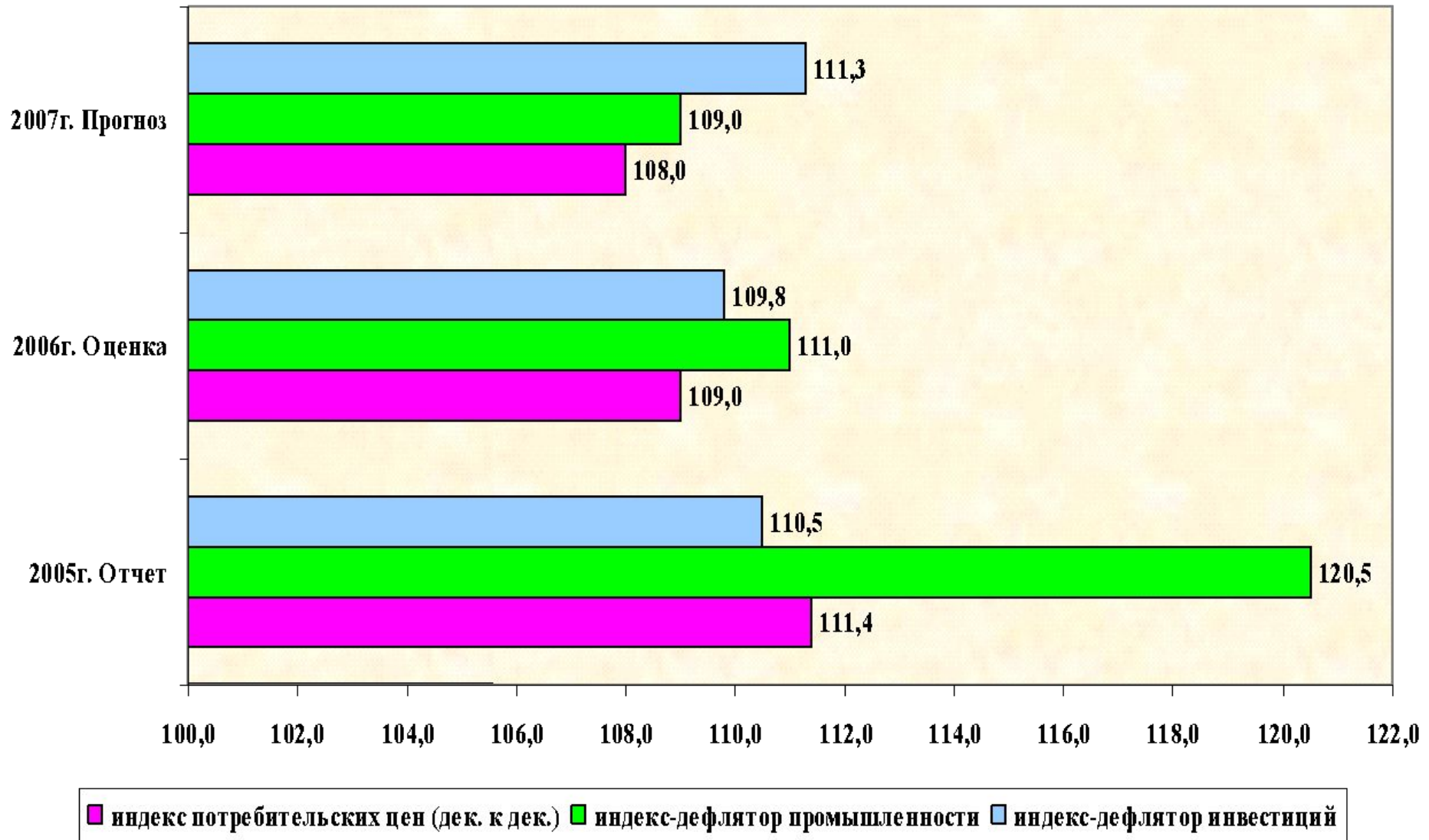


**ПРОГНОЗ СОЦИАЛЬНО –
ЭКОНОМИЧЕСКОГО
РАЗВИТИЯ ГОРОДСКОГО
ОКРУГА ТОЛЬЯТТИ
НА 2007 ГОД**

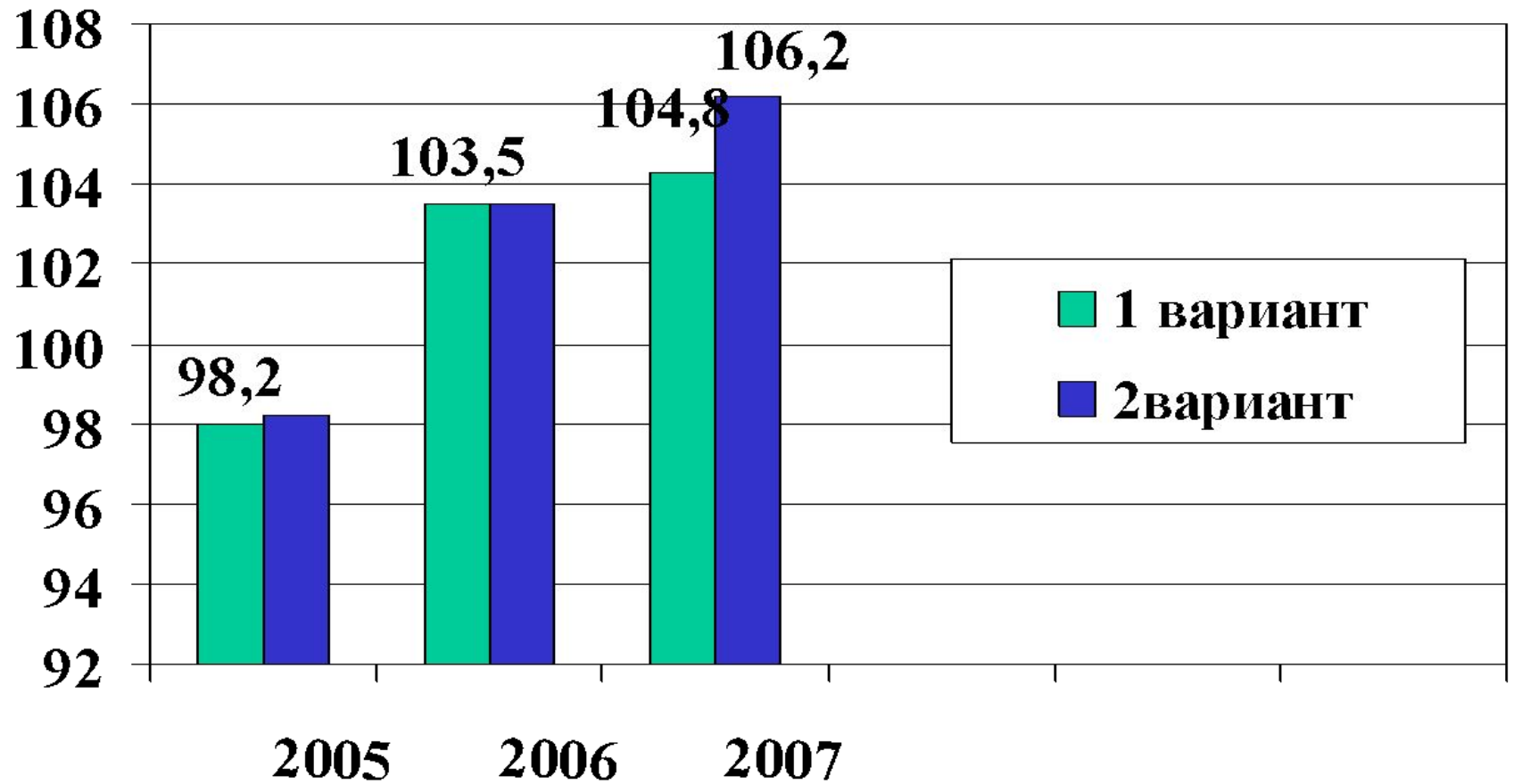
Варианты прогноза

- 1 – инерционный (сохранение на 3 ближайших года существующей модели развития)
- 2 – умеренно оптимистичный (переход к инновационно ориентированной модели)

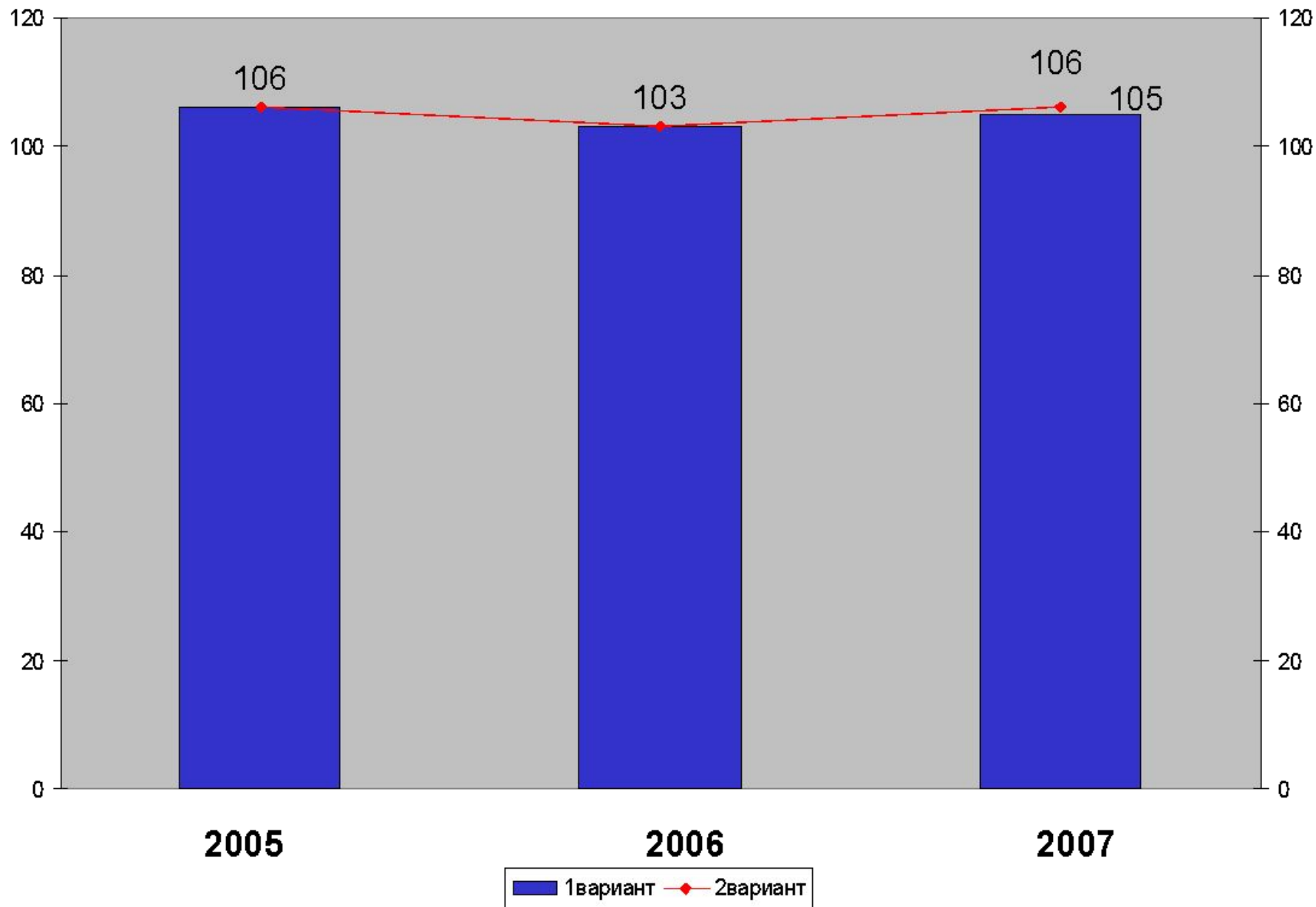
Индекс инфляции



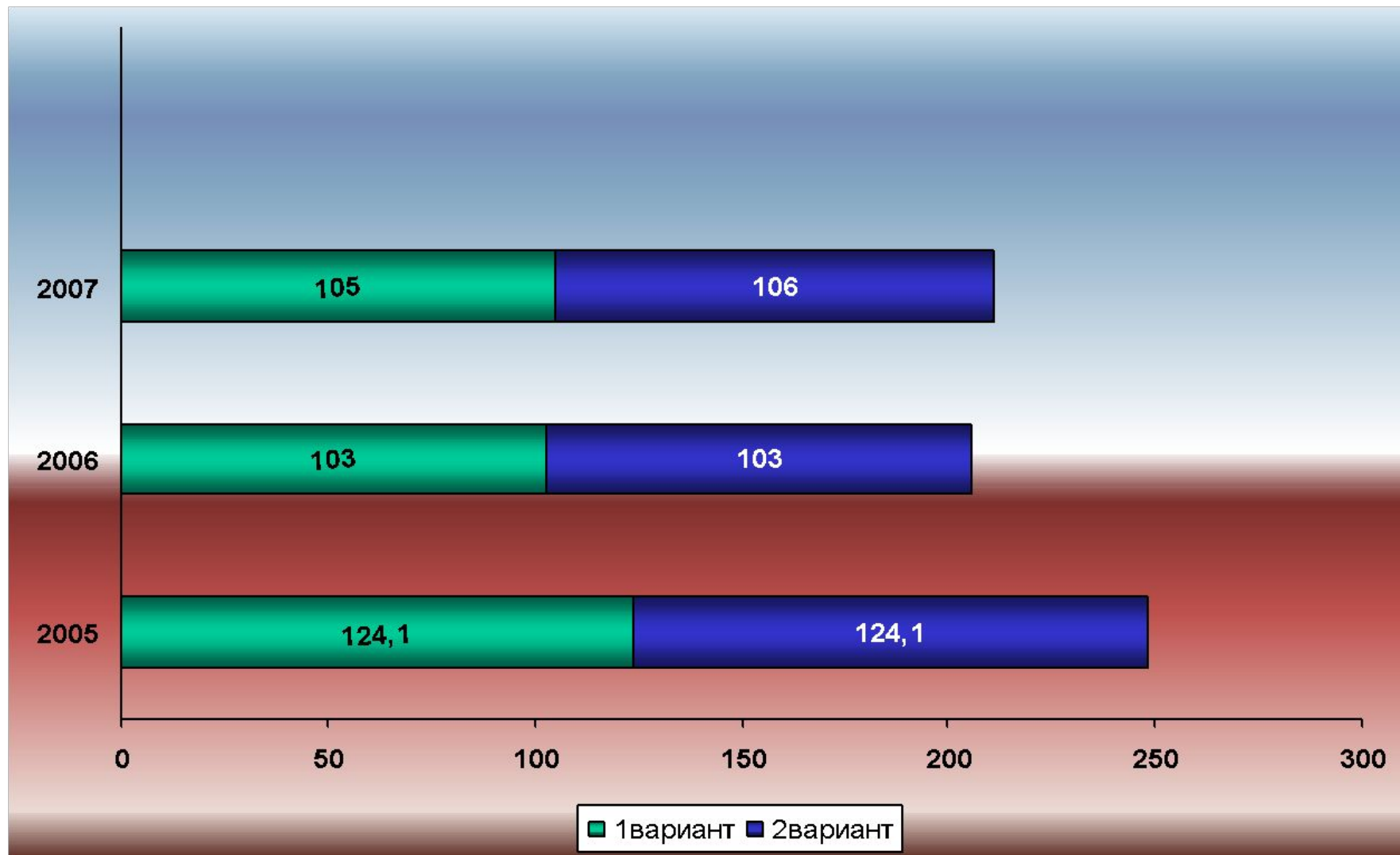
Темпы роста промышленного производства (%)



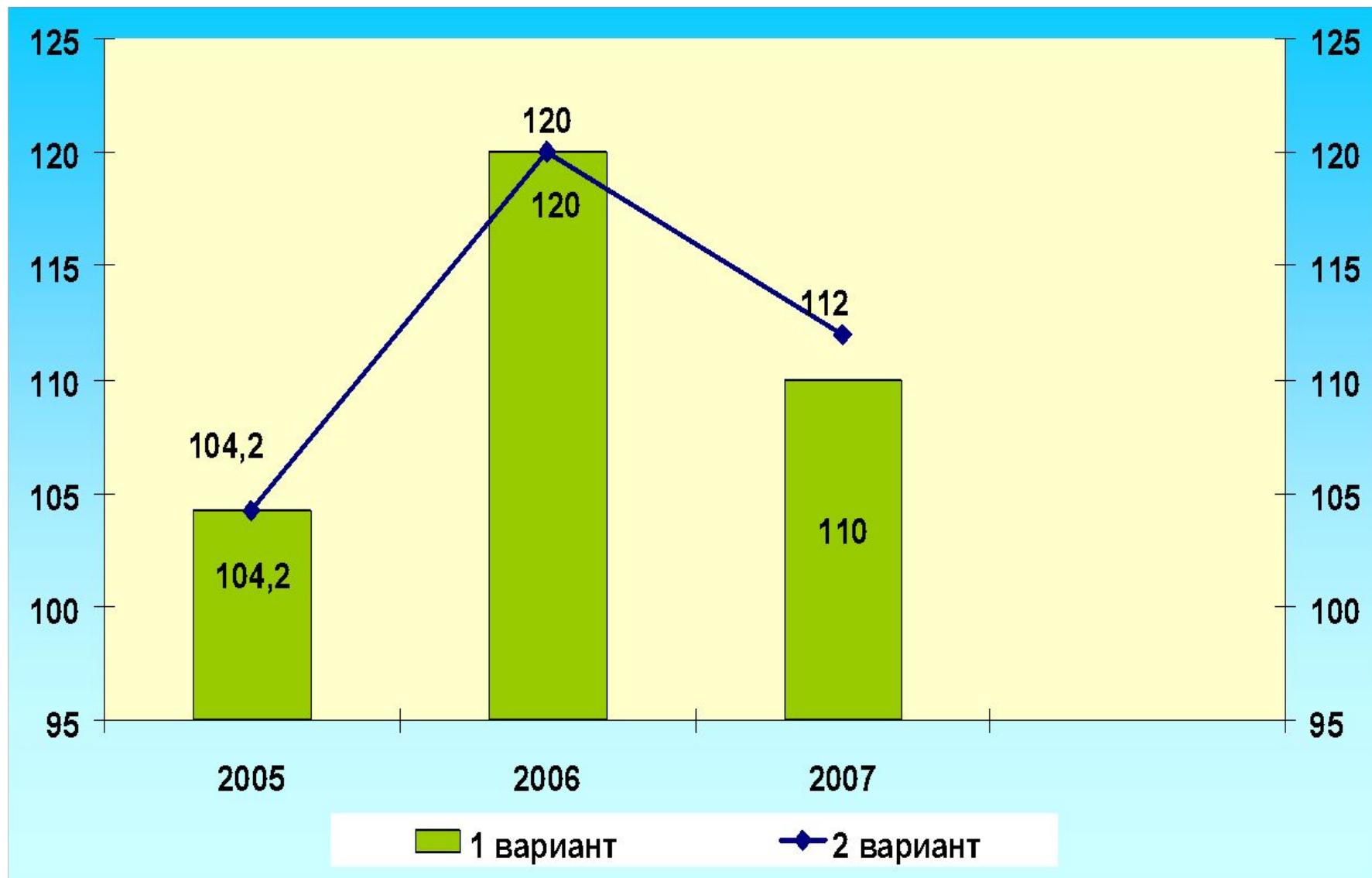
Темпы роста производства транспортных средств и оборудования (%)



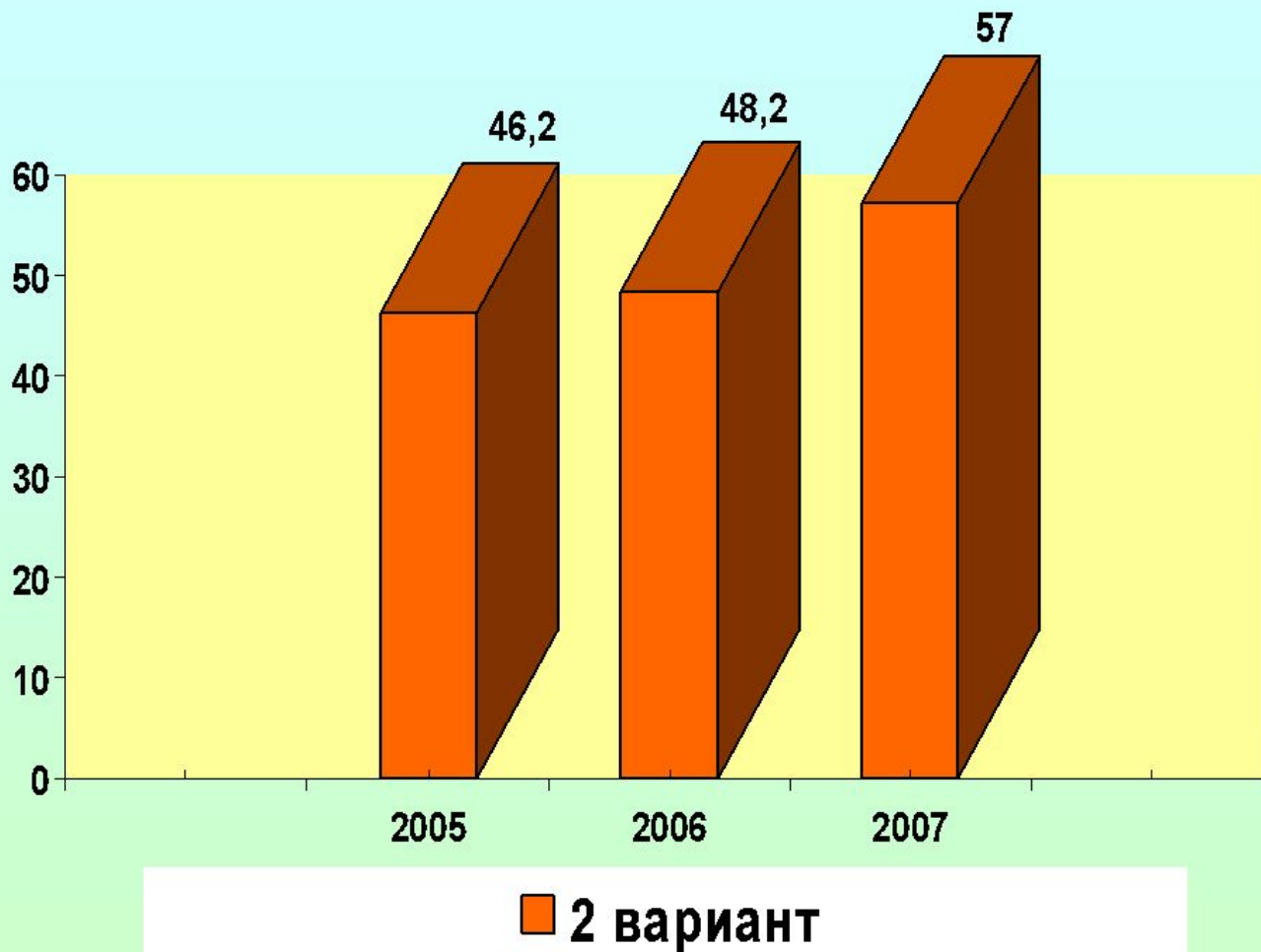
Темпы роста химического производства (%)



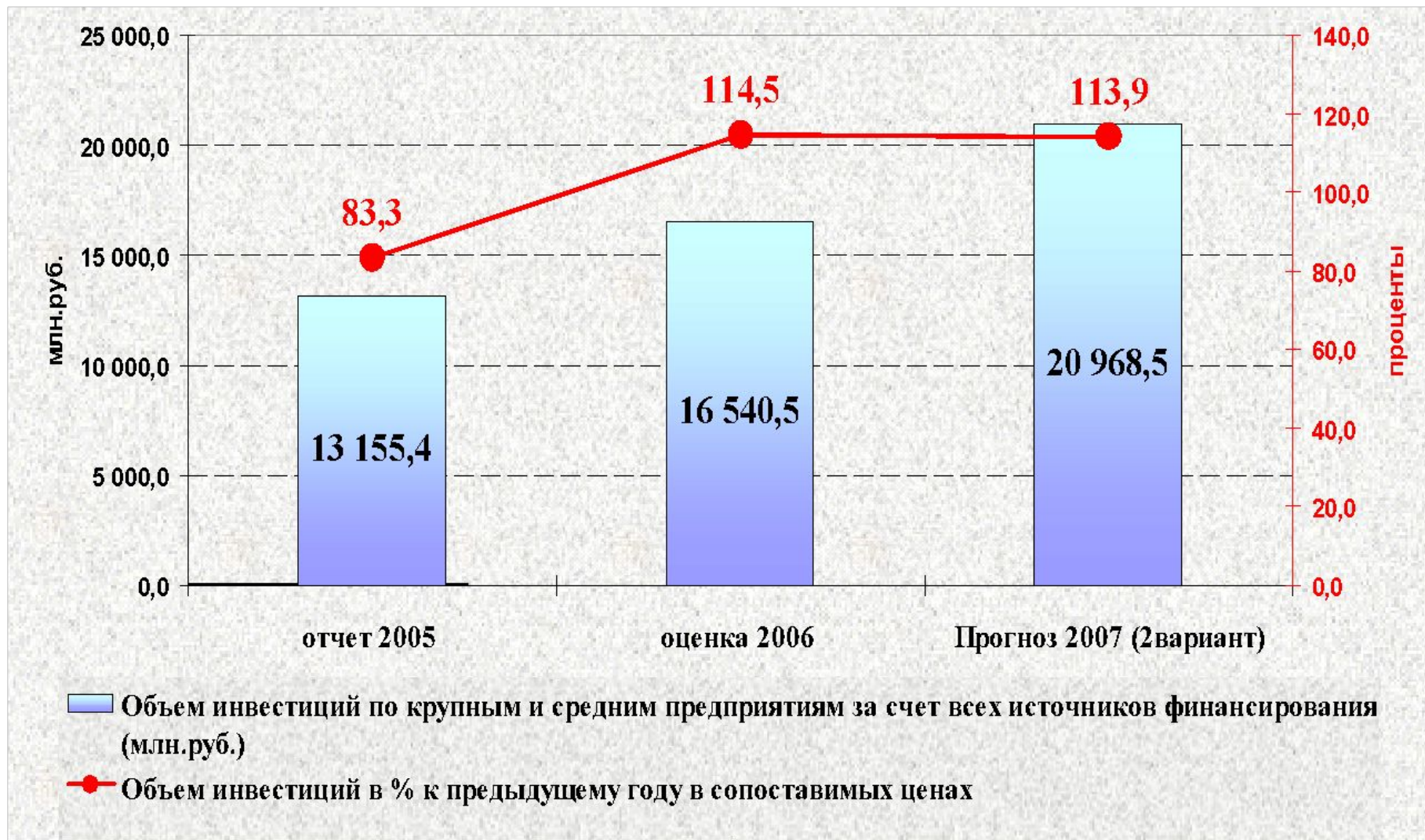
Темпы отгрузки товаров собственного производства, выполнения работ и услуг собственными силами малых предприятий (%)



Среднесписочная численность работников предприятий малого бизнеса (тыс. чел.)



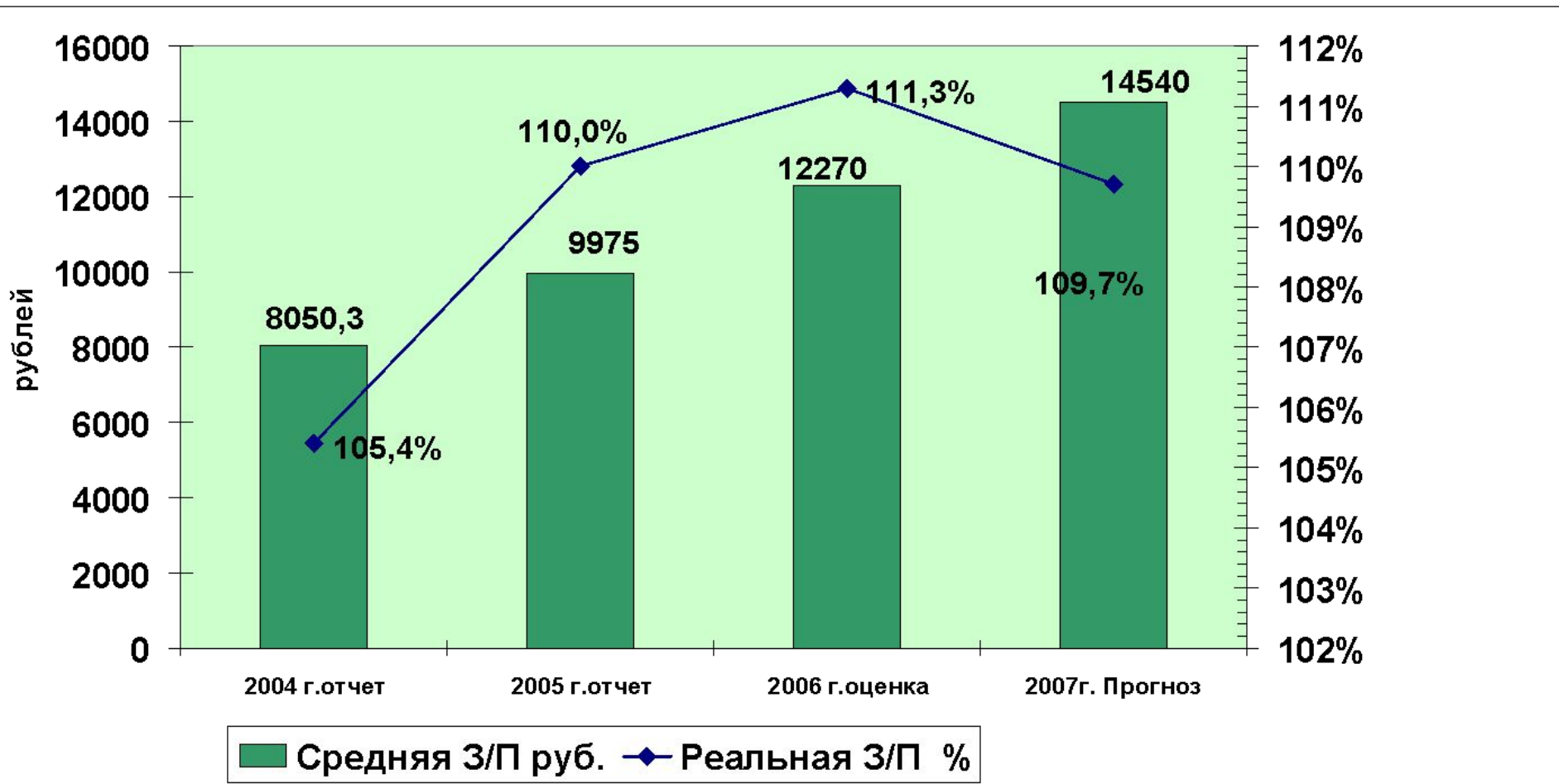
Объем инвестиций в основной капитал за счет всех источников финансирования (млн. руб., %)



Ввод жилья

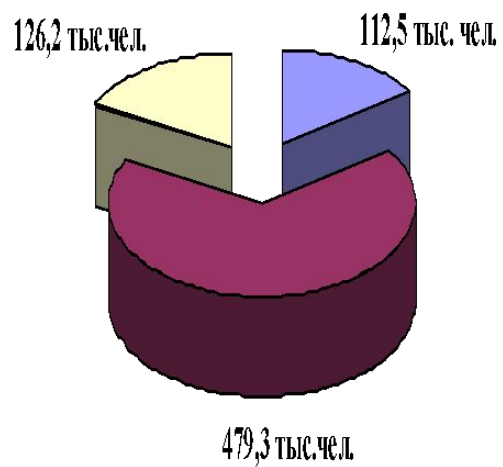


Средняя номинальная и реальная заработная плата в отраслях экономики (2 вариант)

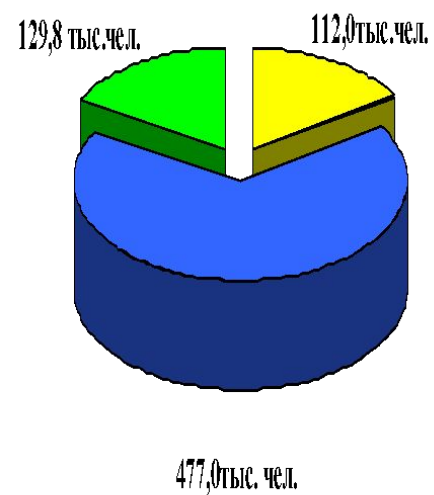


Возрастная структура населения

2006 год

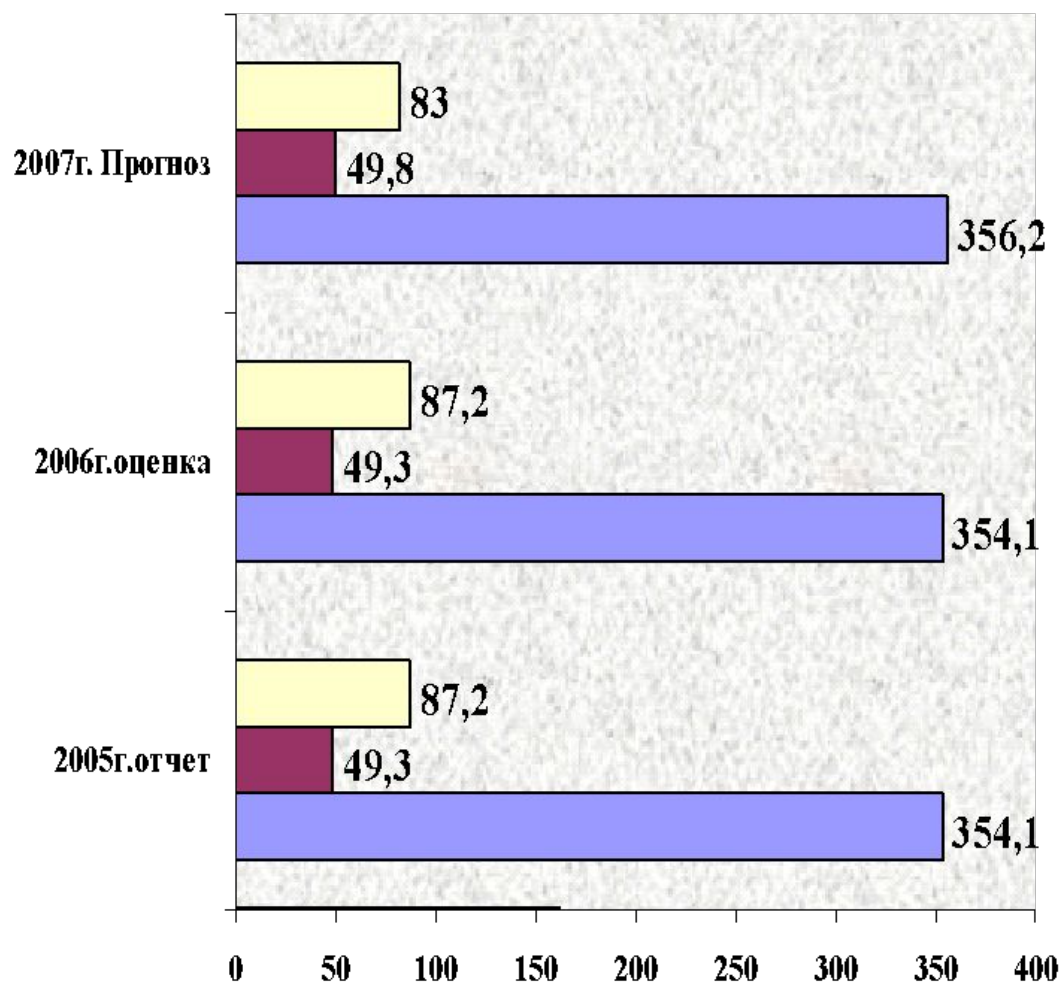


2007 год



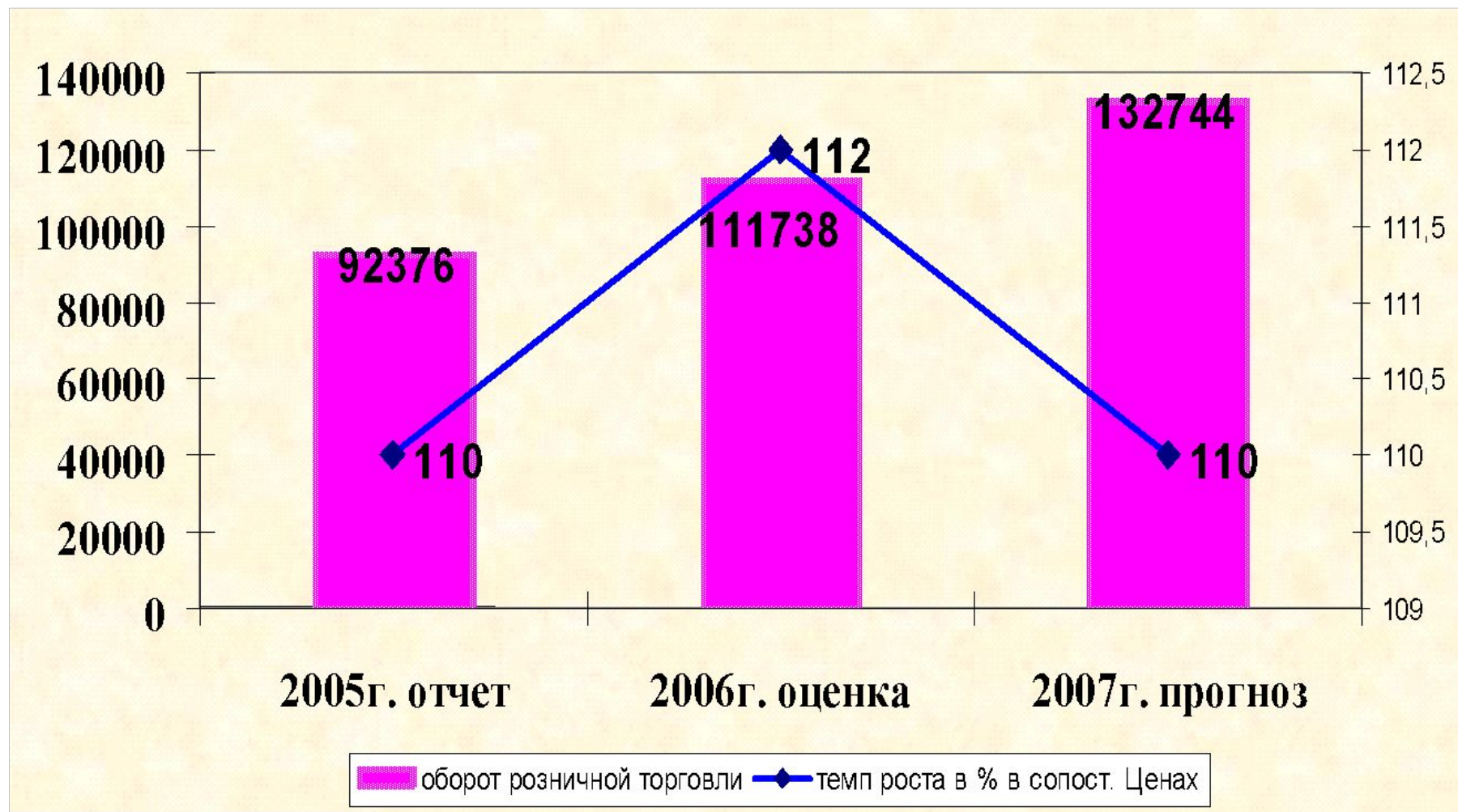
■ Моложе трудоспособного возраста ■ В трудоспособном возрасте ■ старше трудоспособного возраста

Трудовые ресурсы 2 вариант (тыс. чел.)

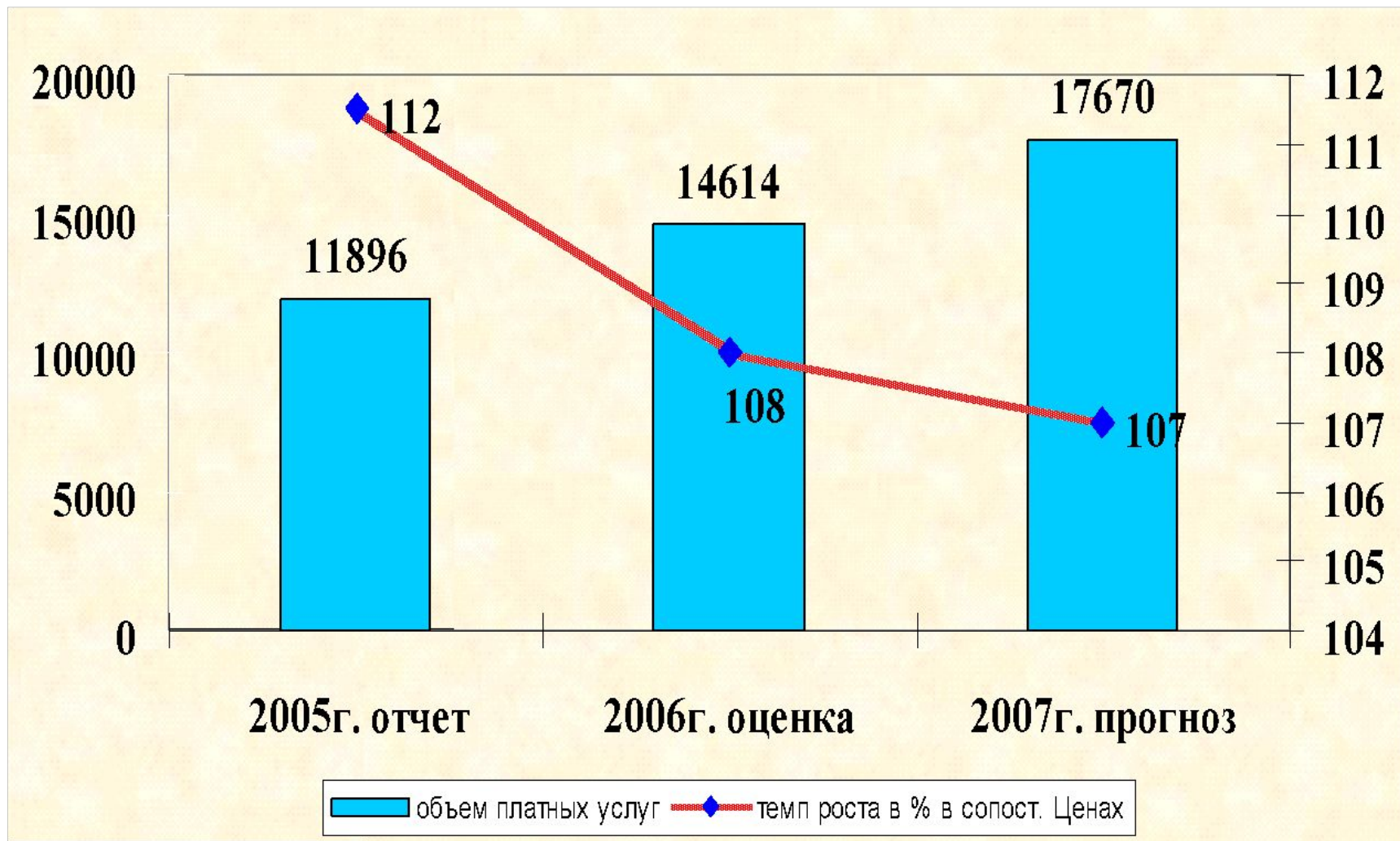


- Лица в трудоспособном возрасте не занятые трудовой деятельностью и учебой
- Учающиеся в трудоспособном возрасте обучающиеся с отрывом от производства
- Занятые в экономике

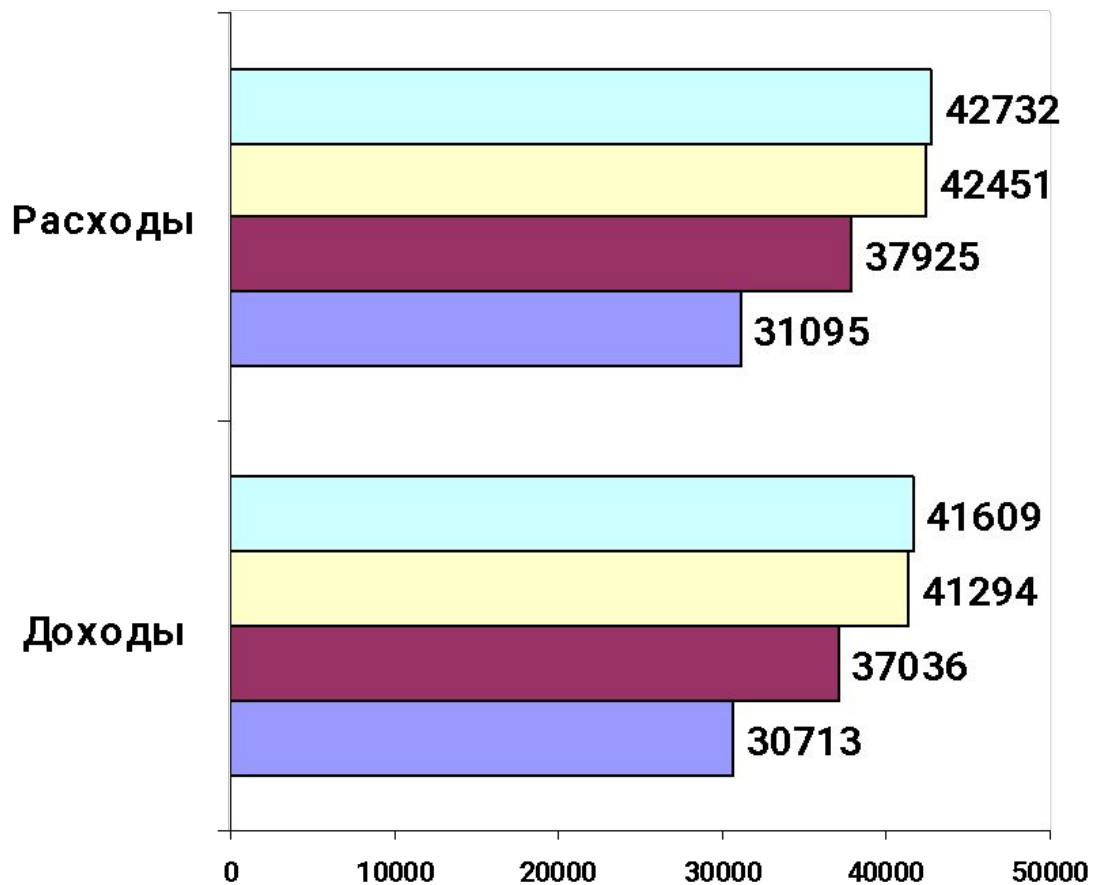
Объем оборота розничной торговли (руб., %)



Объем платных услуг оказываемых населению 2 вариант (руб., %)



Финансовый баланс (млн. руб.)



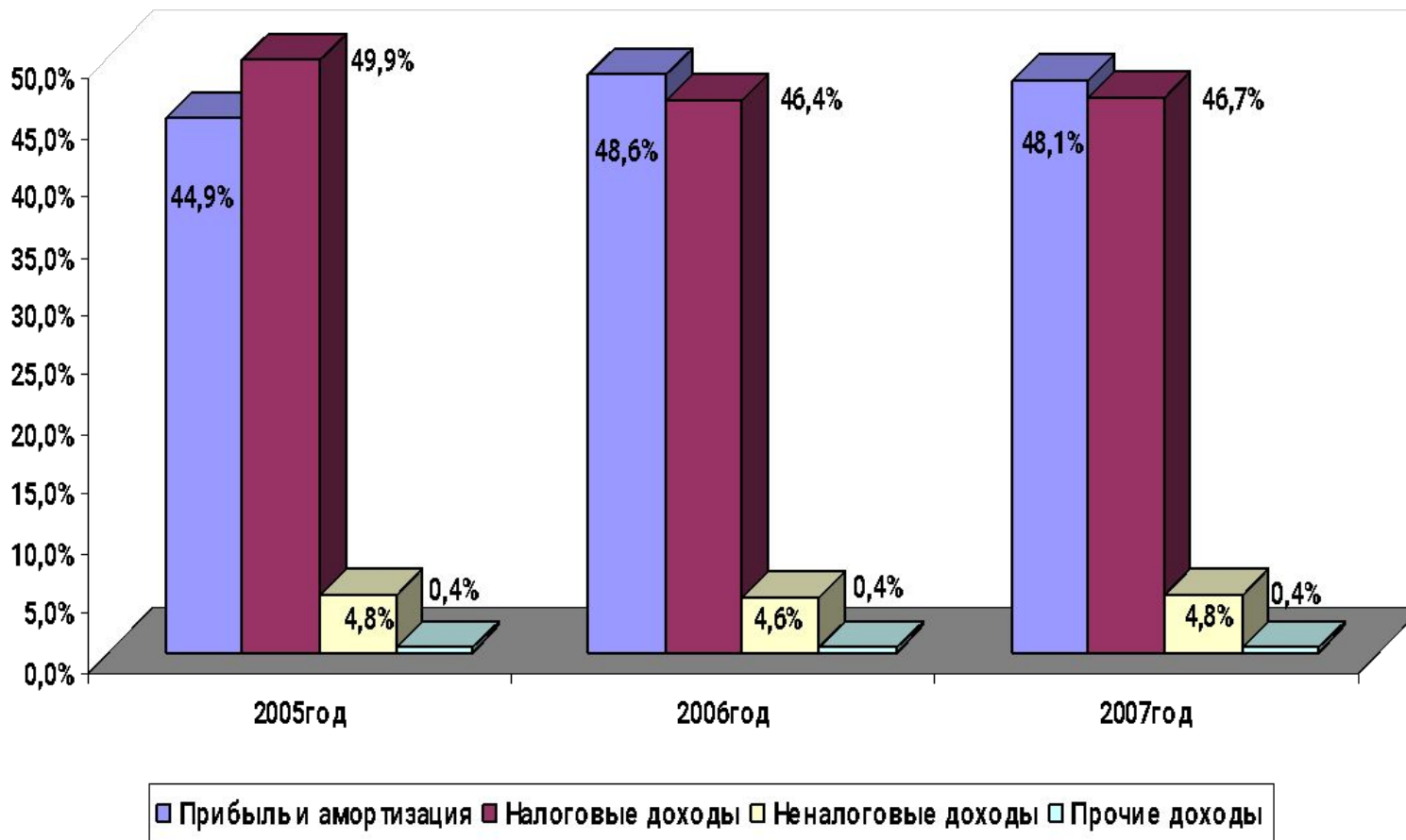
2007 год-прогноз 2вариант

2007 год-прогноз 1вариант

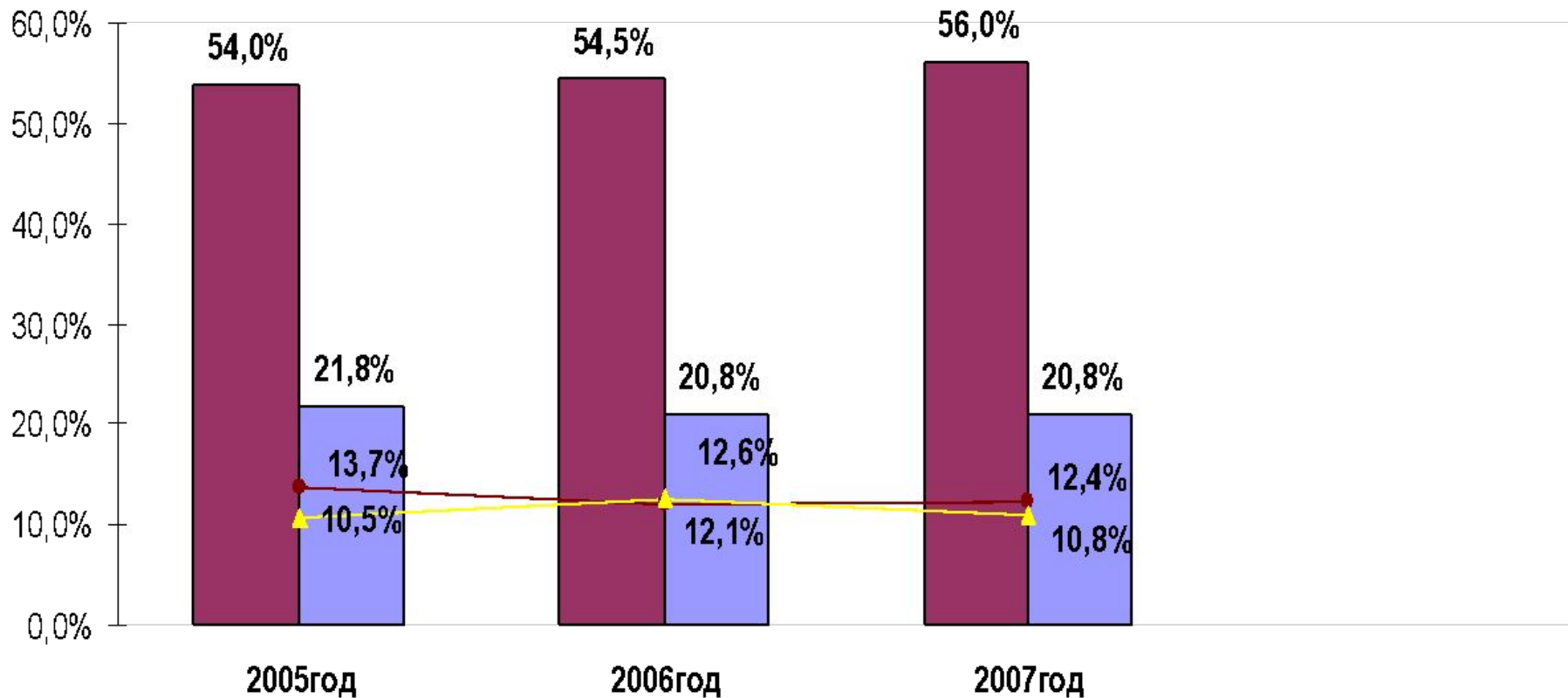
2006год оценка

2005год отчет

Структура доходов финансового баланса



Структура расходов финансового баланса



■ Расходы предприятий за счет собственных средств ■ Расходы государственных внебюджетных фондов
—●— Расходы на социально-культурные мероприятия —▲— Прочие расходы

ВЫВОДЫ

Умеренно оптимистичный вариант прогноза предполагает осуществление комплекса мероприятий по переходу к инновационно ориентированной модели развития:

1. Модернизация социального сектора и повышение эффективности инвестиций в человеческий капитал (реализация национальных проектов, меры демографической и миграционной политики, адресная социальная поддержка, повышение оплаты труда в бюджетном секторе).
- 2. Мероприятия, ориентированные на повышение инвестиционной активности и развитие новых технологий.
- 3. Улучшение инвестиционного климата.