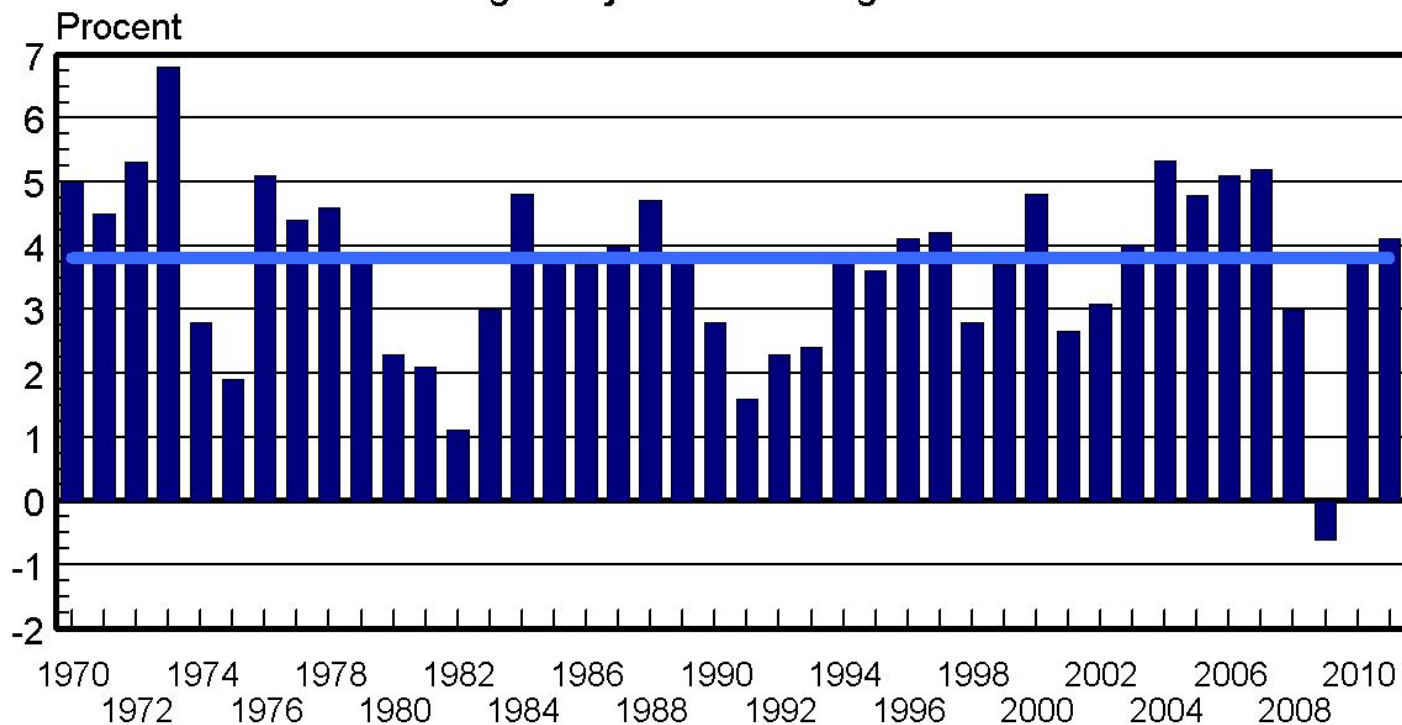


Bilder till Arbetsmarknadsutsikterna våren 2010

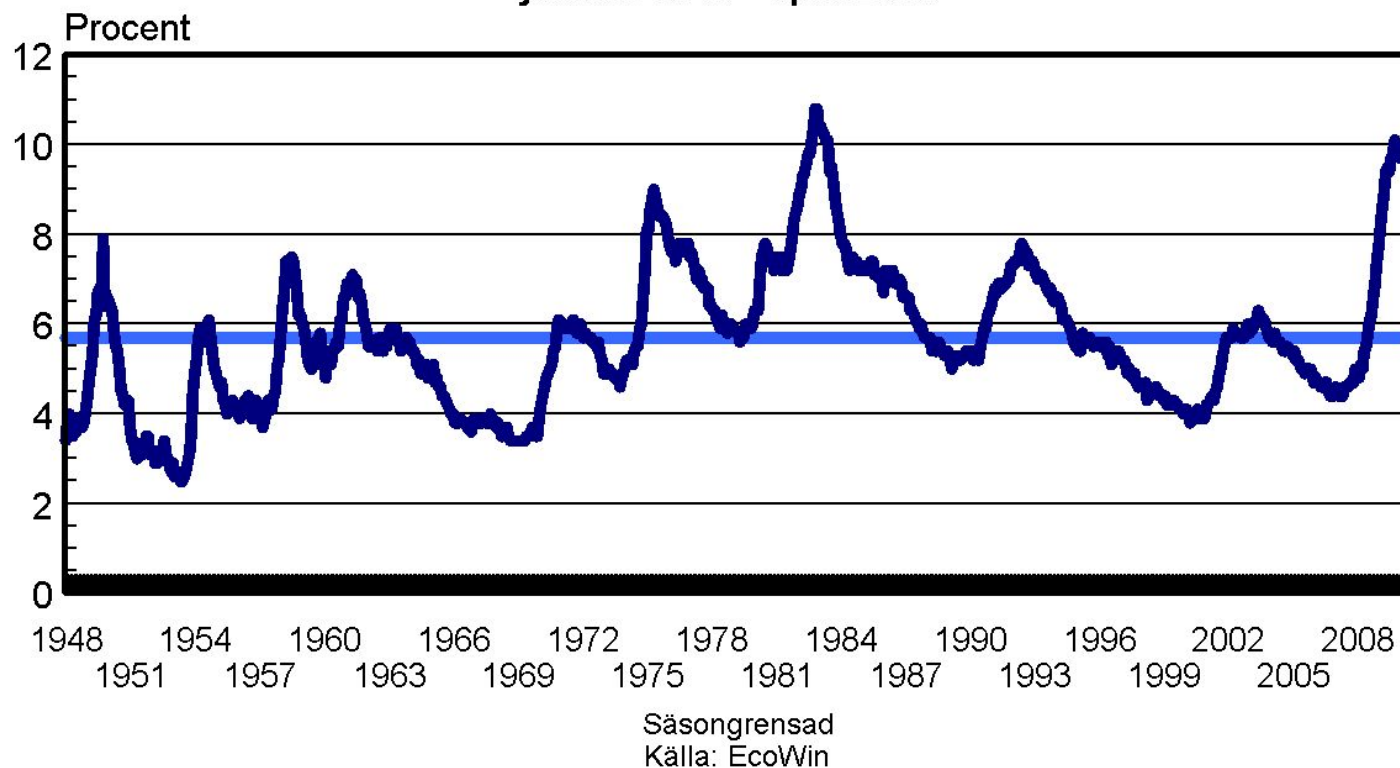
Globala BNP-tillväxten Prognos för 2010-2011 Heldragen linje = historiskt genomsnitt



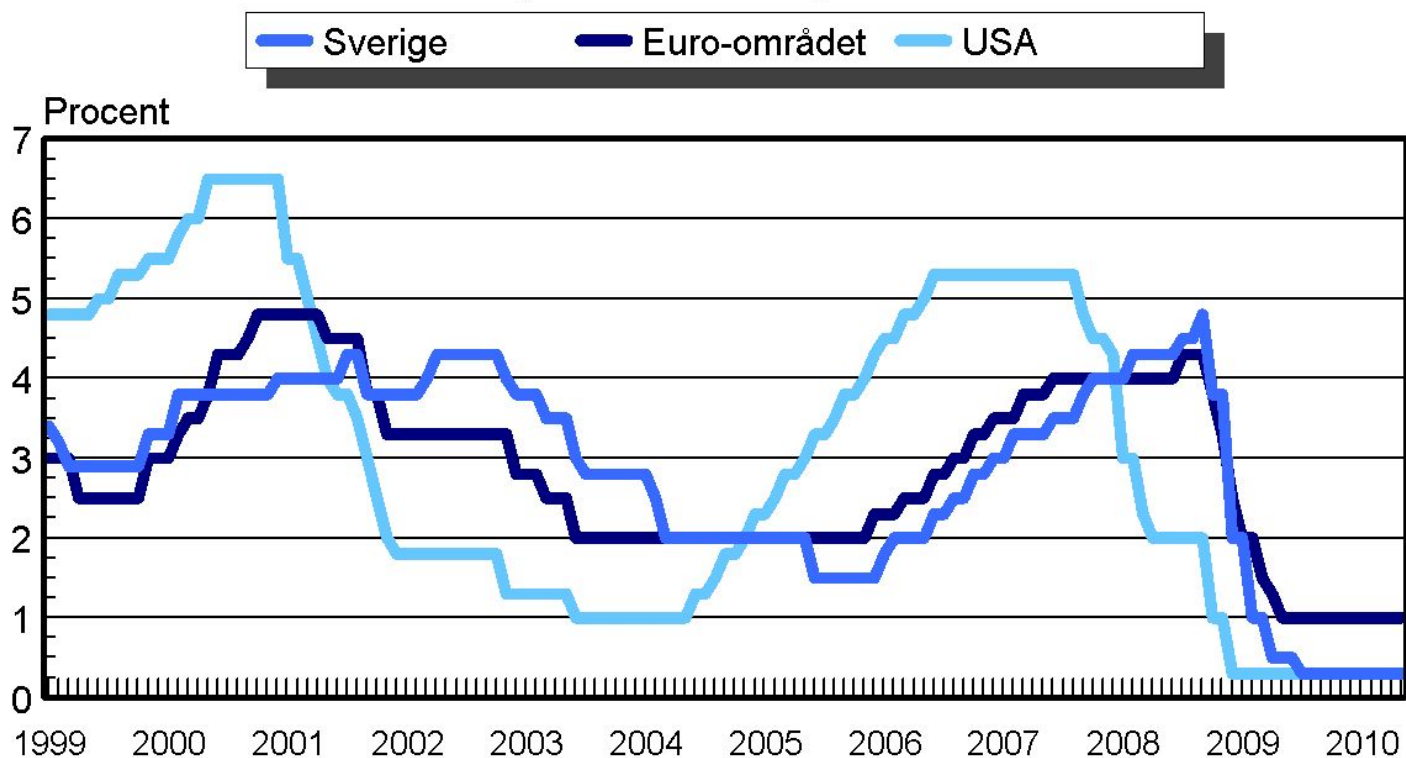
Källa: Arbetsförmedlingen, IMF, KI

Arbetslöshet USA

Heldragen linje = historiskt genomsnitt
januari 1948 - april 2010



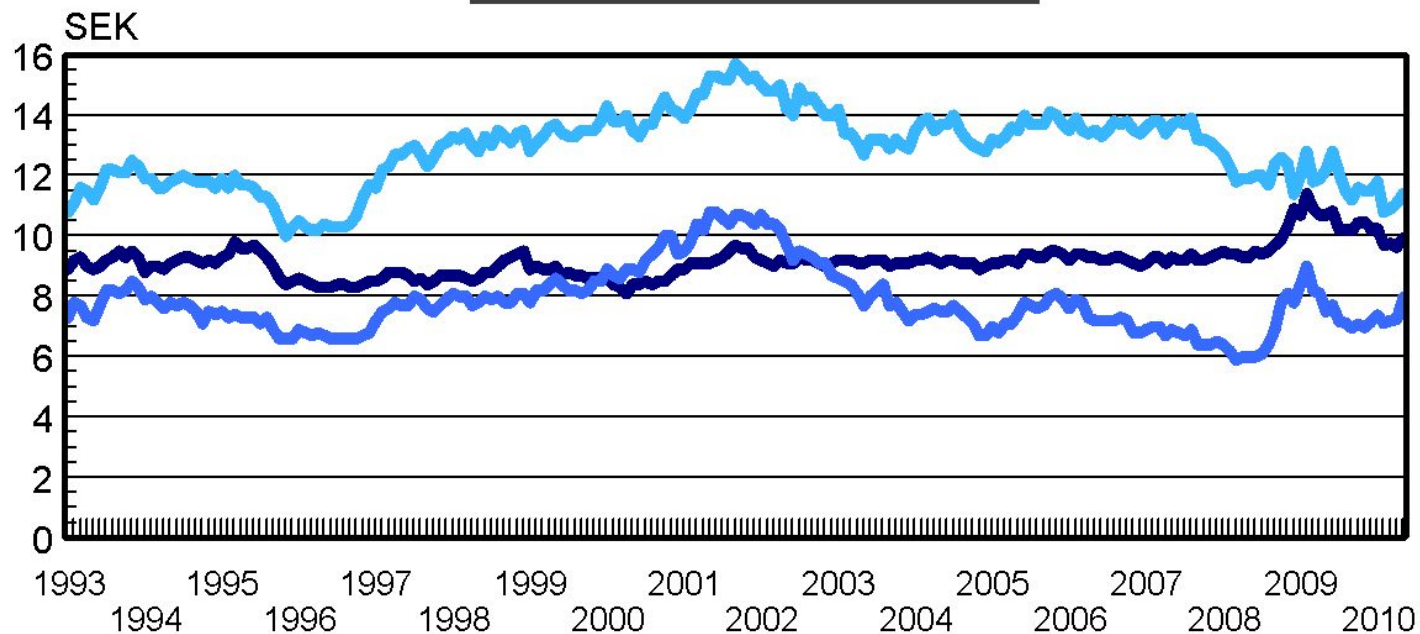
Nominella styrräntor i USA, Euroområdet och Sverige januari 1999 - maj 2010



Källa: EcoWin

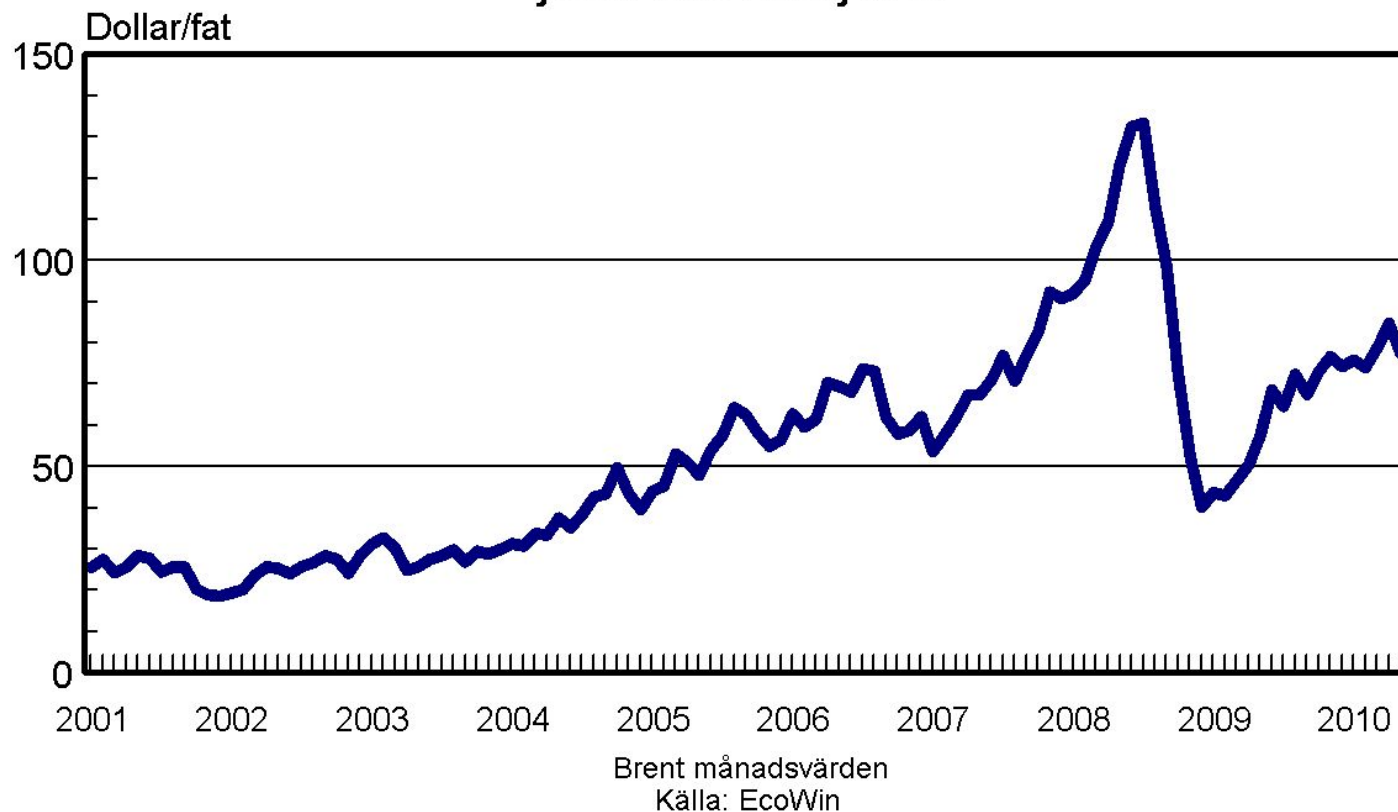
Kronans växelkurser SEK/nationell valuta januari 1993 - maj 2010

Dollar Pund Euro

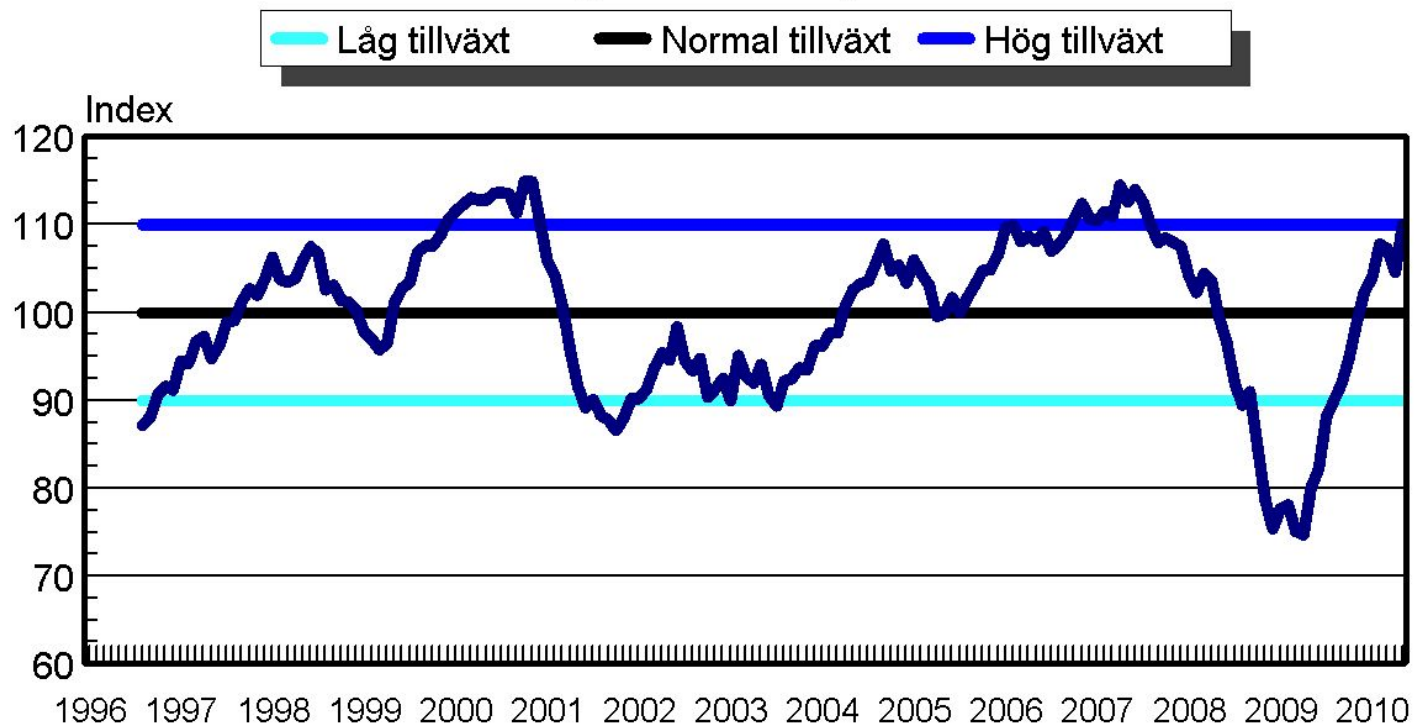


Källa: EcoWin

Oljeprisets utveckling januari 2001 - maj 2010



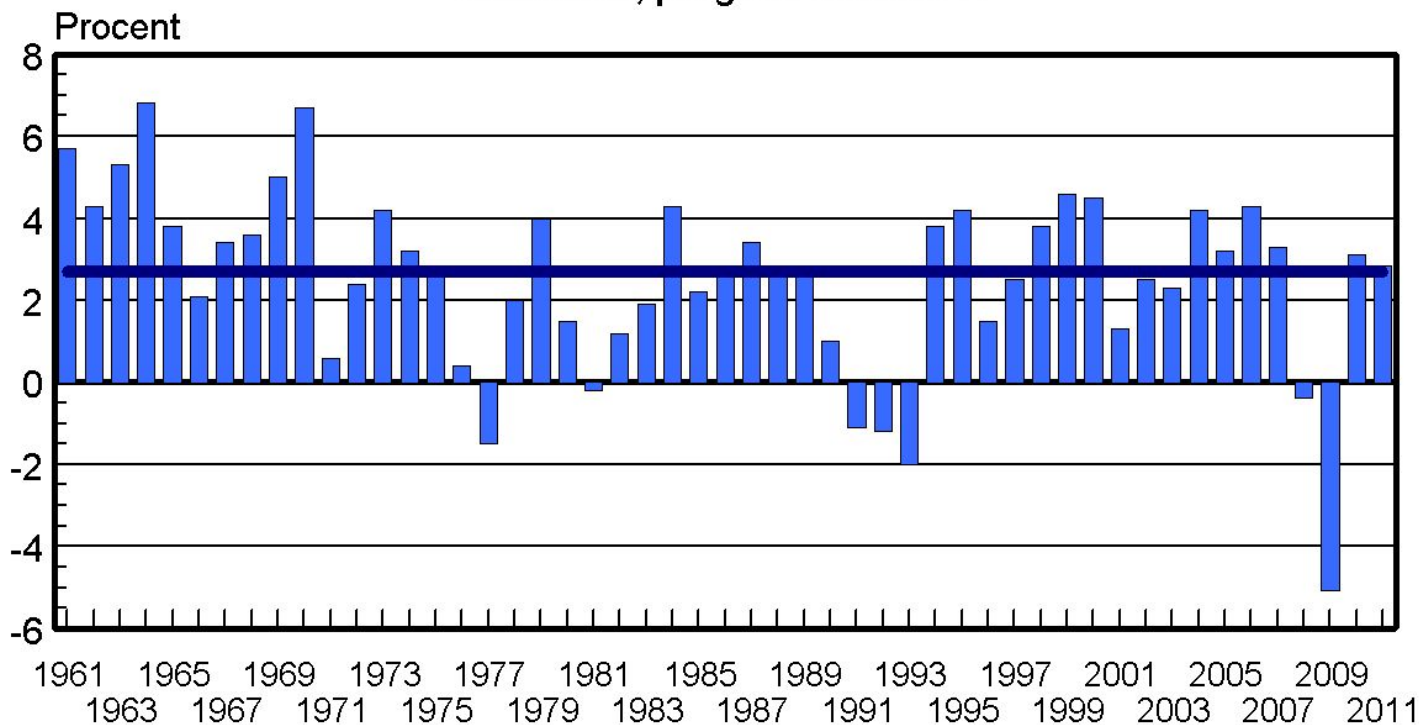
Barometerindikatorn Sverige augusti 1996 - maj 2010



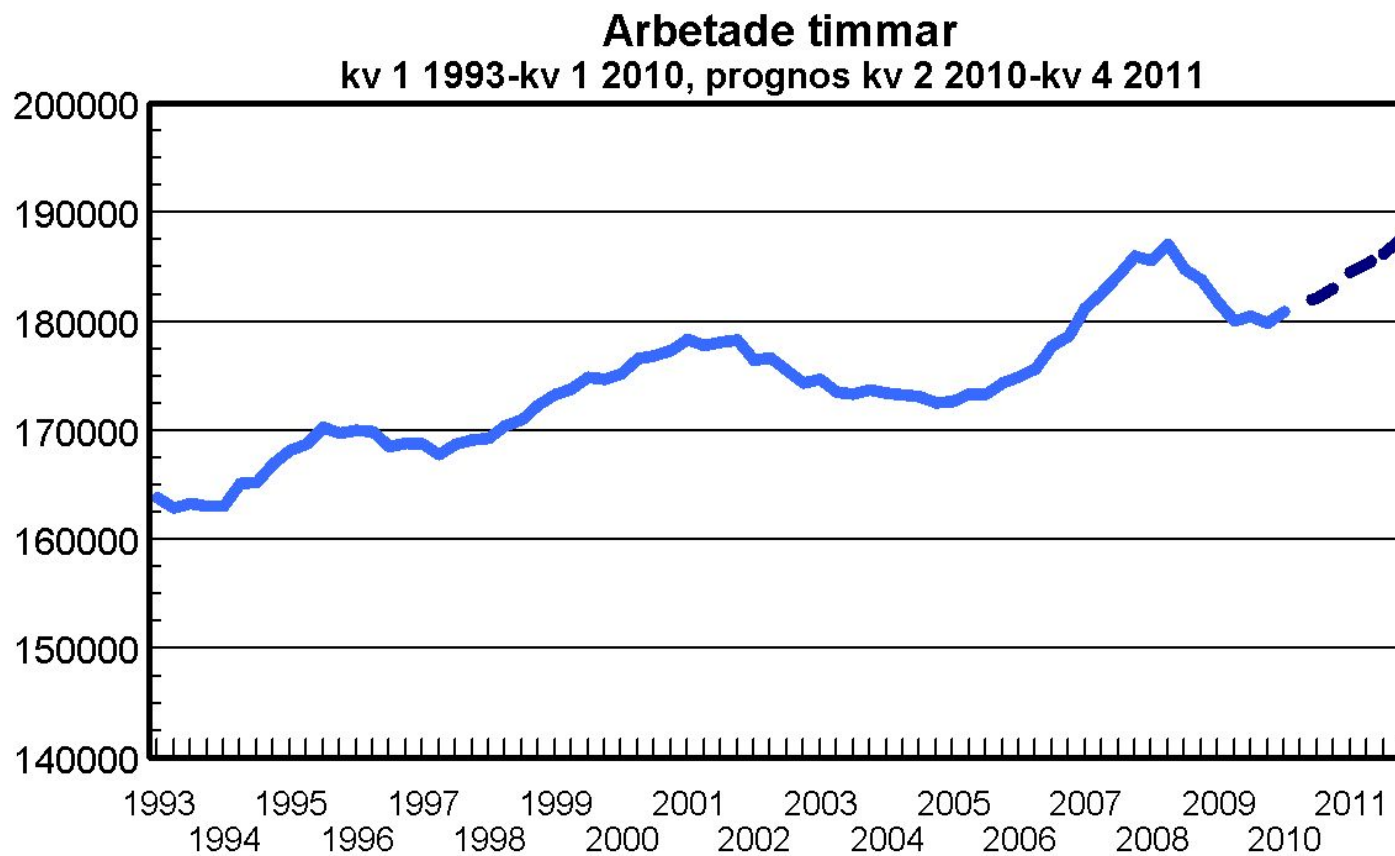
Säsongrensad serie
Källa: Konjunkturinstitutet

BNP-tillväxt i Sverige

Heldragen linje = historiskt genomsnitt
1961-2009, prognos 2010-2011

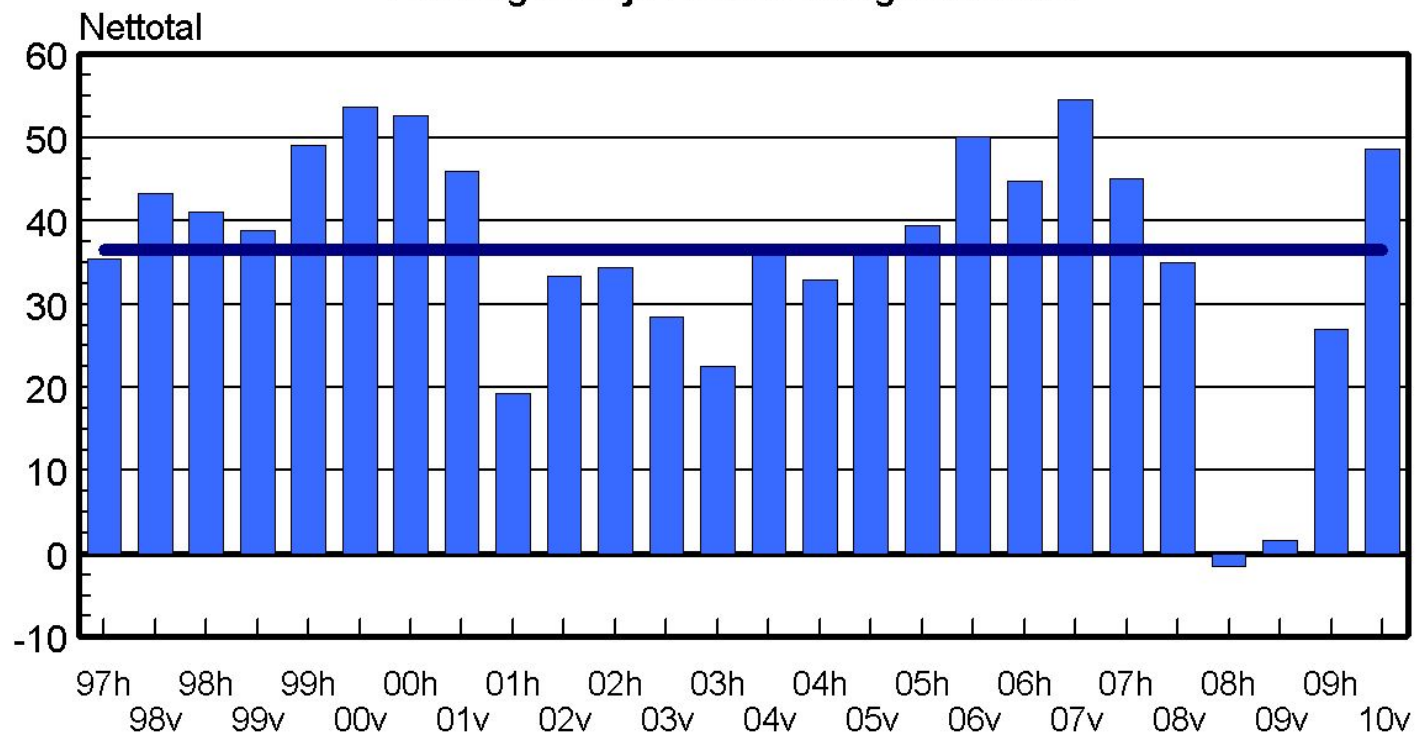


Källa: EcoWin, Arbetsförmedlingen



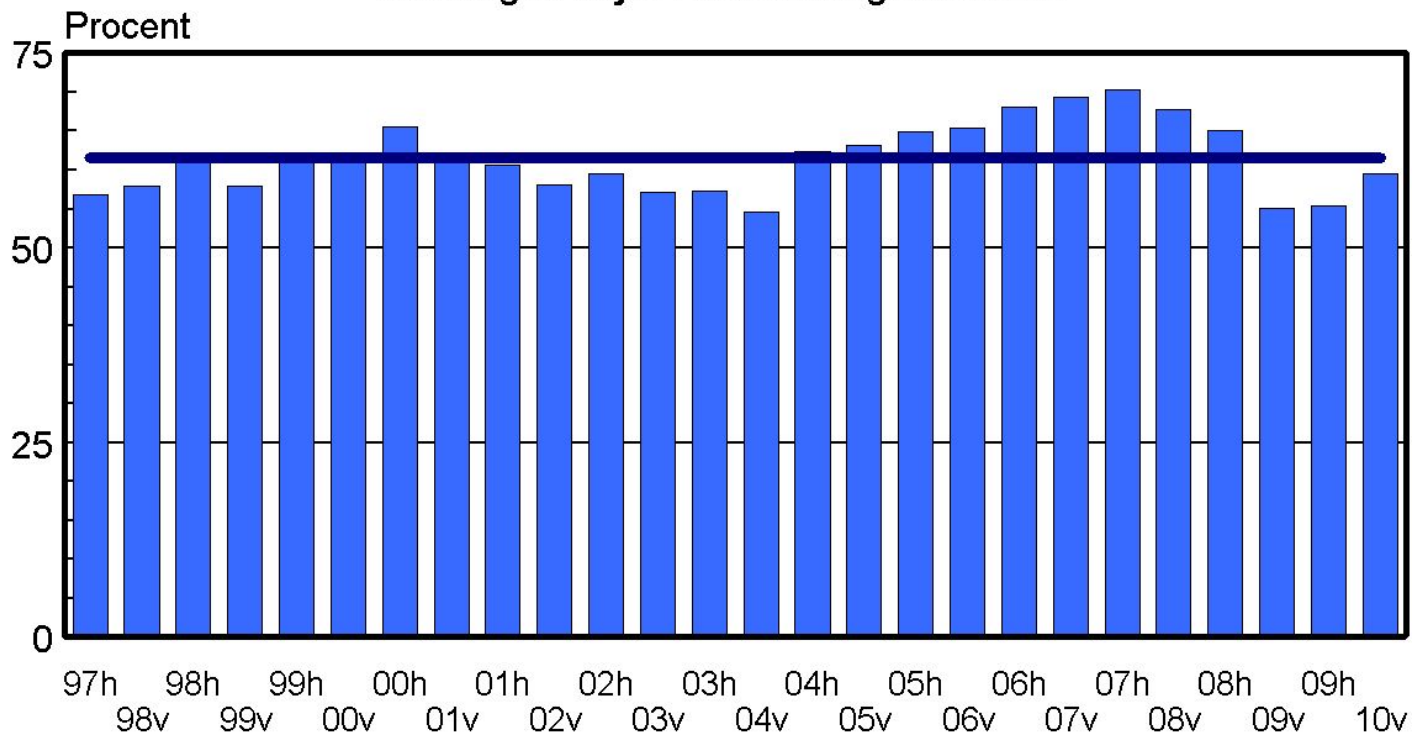
Efterfrågan på varor och tjänster kommande sex månaderna

Heldragen linje = historiskt genomsnitt



Källa: Arbetsförmedlingens intervjuundersökningar
av arbetsställen med minst 5 anställda

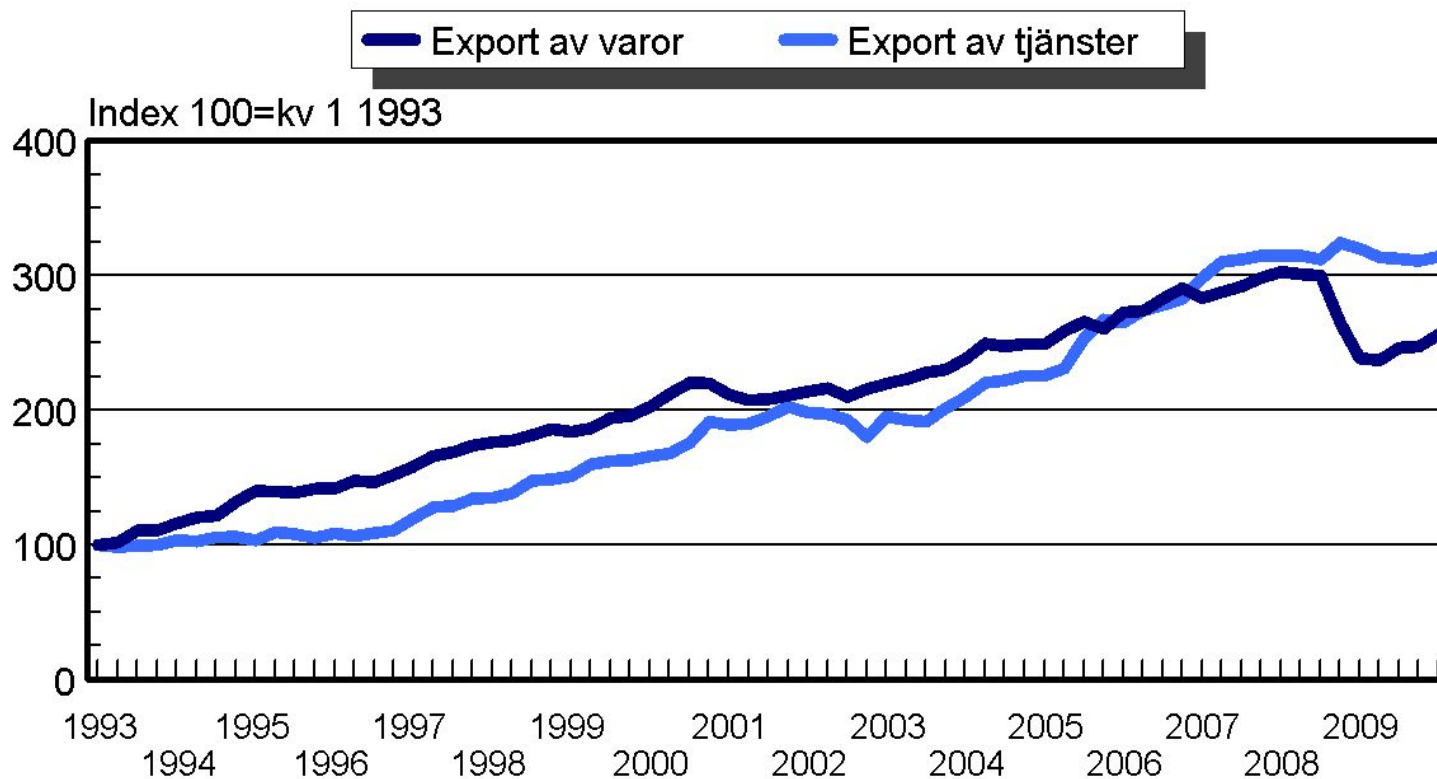
Resursutnyttjande* - personal Heldragen linje = historiskt genomsnitt



Källa: Arbetsförmedlingens intervjuundersökningar av
arbetsställen med minst 5 anställda

*Andel arbetsställen som kan öka produktionen med högst 10 procent utan att
rekrytera

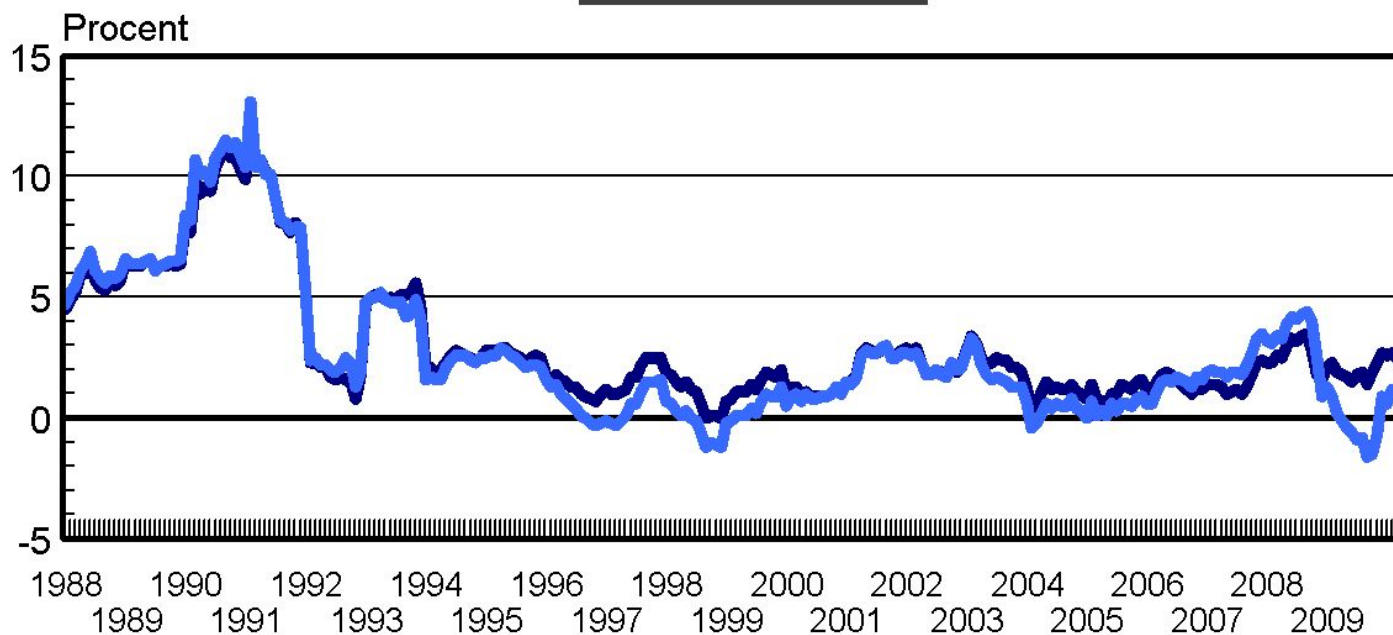
Export av varor och tjänster kv 1 1993 - kv 1 2010



Källa: SCB, säsongrensad

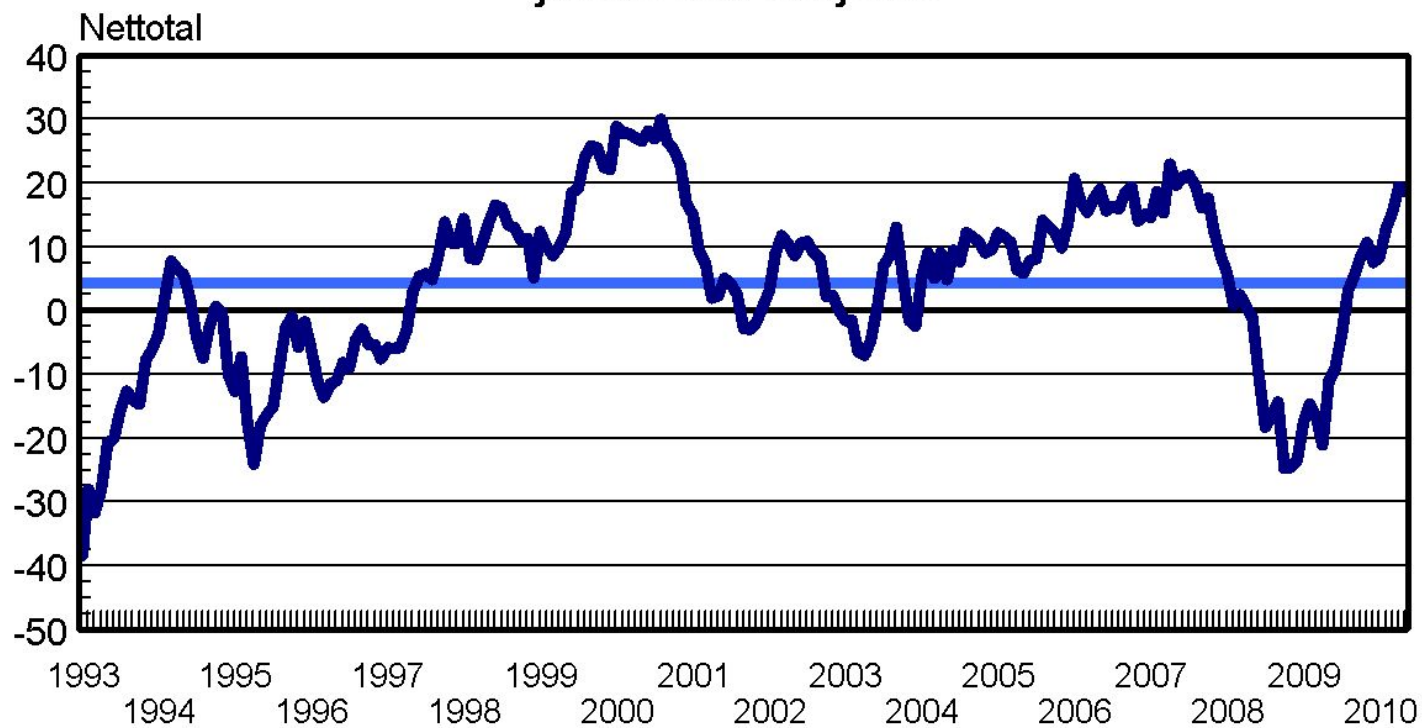
Konsumentprisindex (KPI) 12-månadersförändring (inflationstakten) januari 1988 - april 2010

— KPI — KPIF



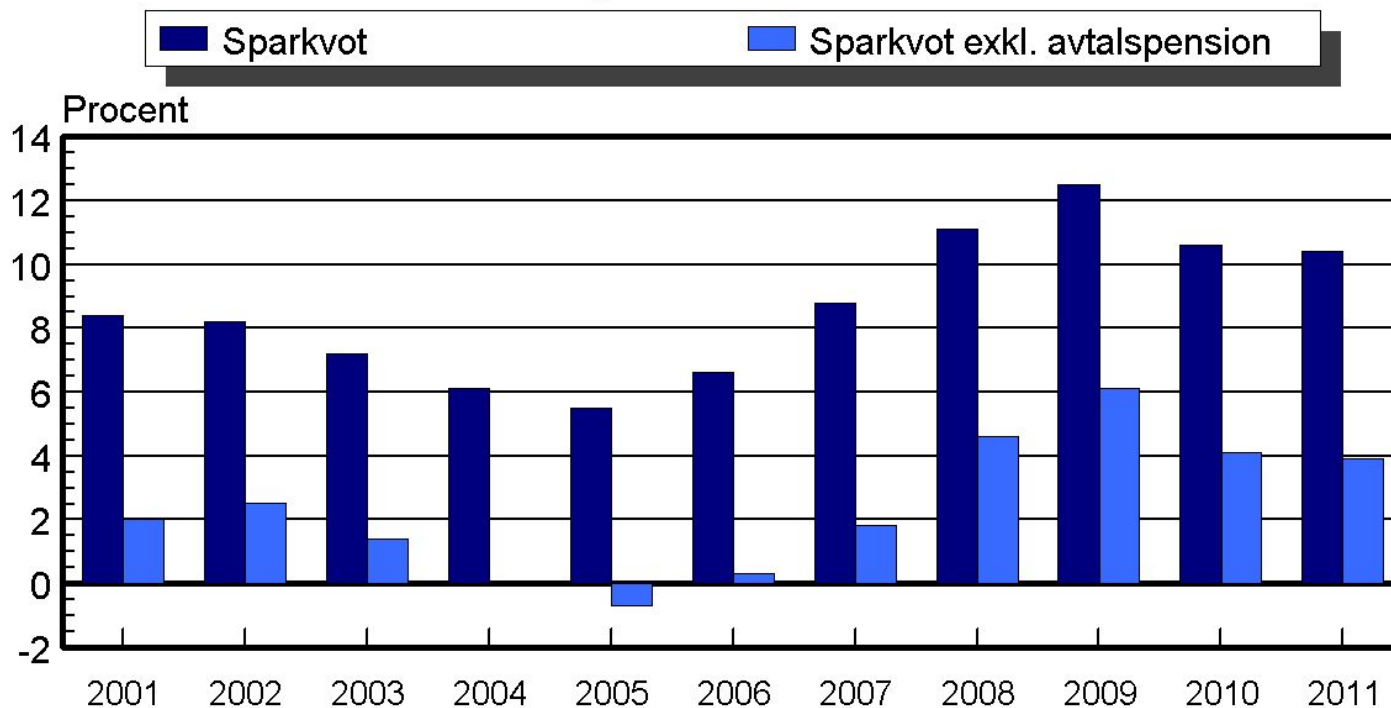
Källa: SCB

Hushållens förtroendeindikator (CCI) heldragen linje = historiskt genomsnitt januari 1993 - maj 2010



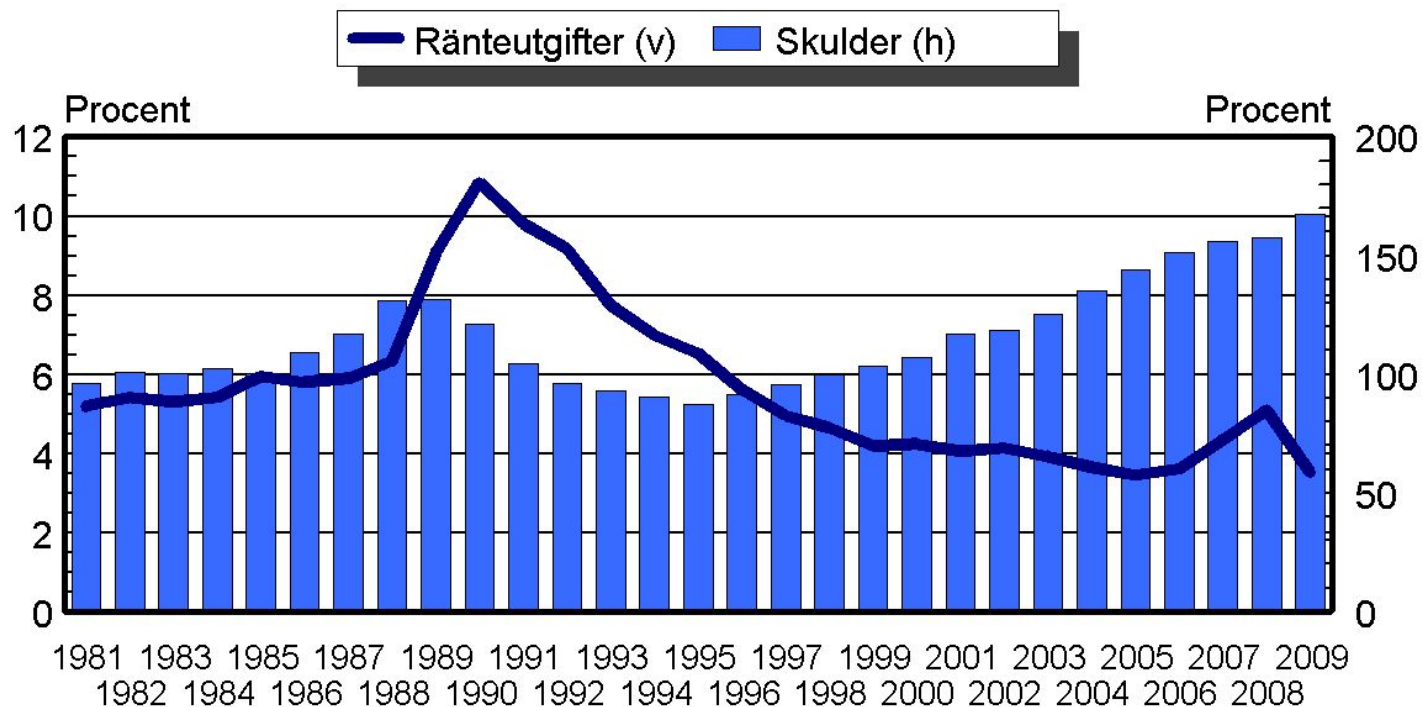
Källa: Konjunkturinstitutet

Sparkvot Andel av hushållens disponibla inkomster Prognos för 2010-2011



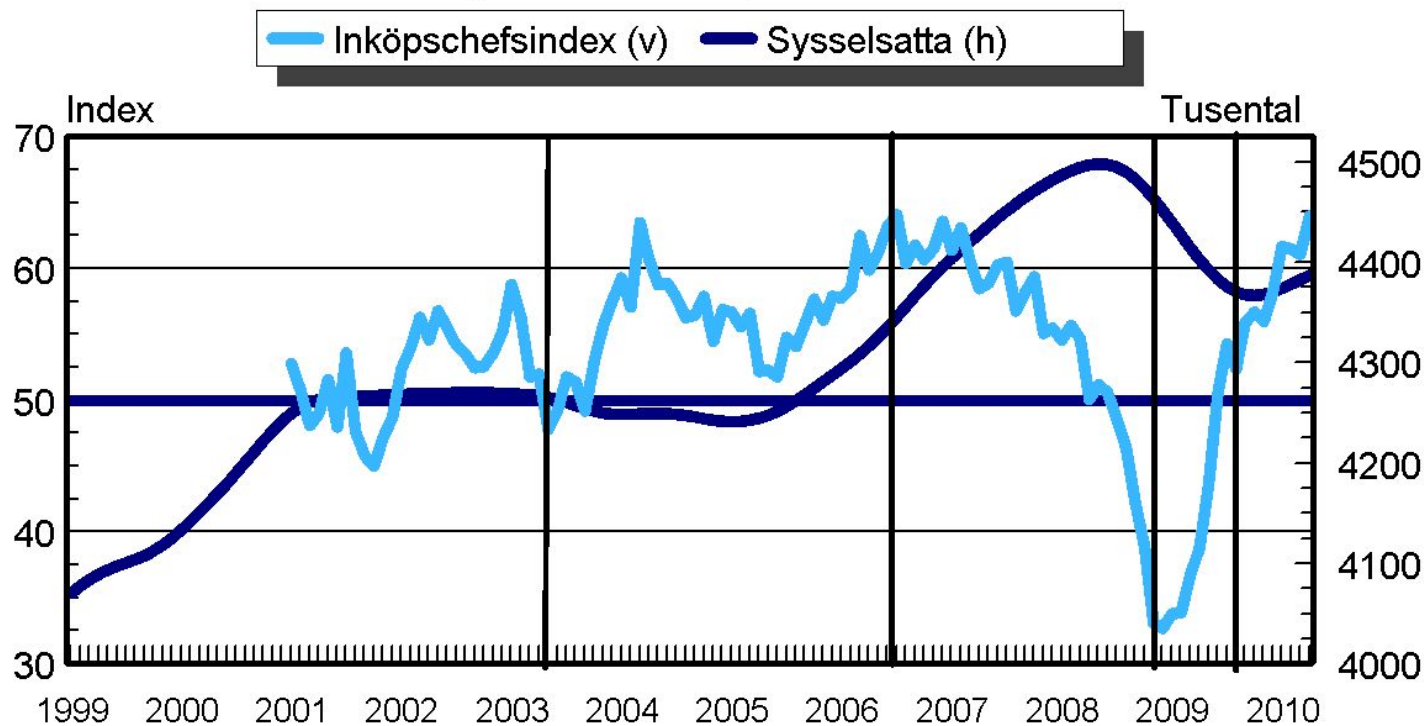
Källa: SCB, Arbetsförmedlingen

Hushållens skulder och ränteutgifter i förhållande till hushållsinkomsterna 1981 - 2009



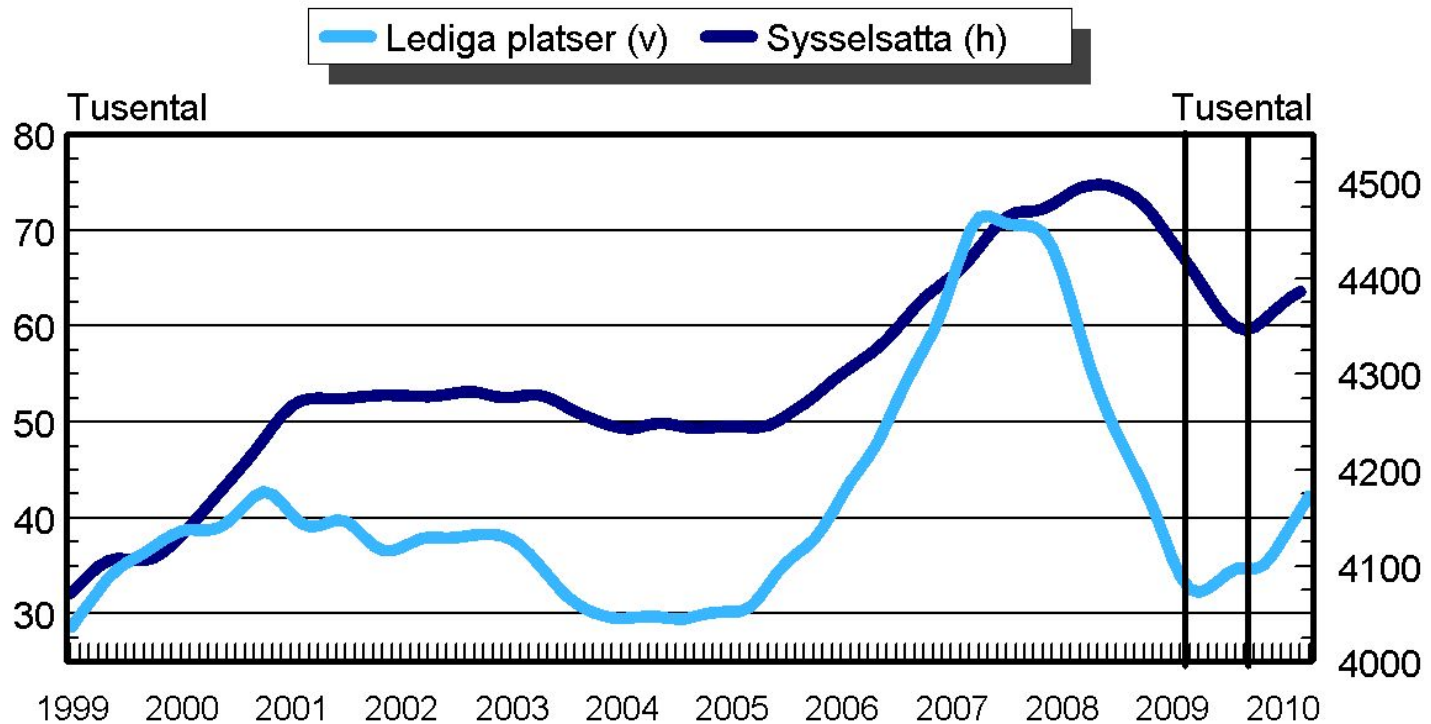
Källa: SEB

Inköpschefsindex och sysselsättningen januari 1999 - april 2010



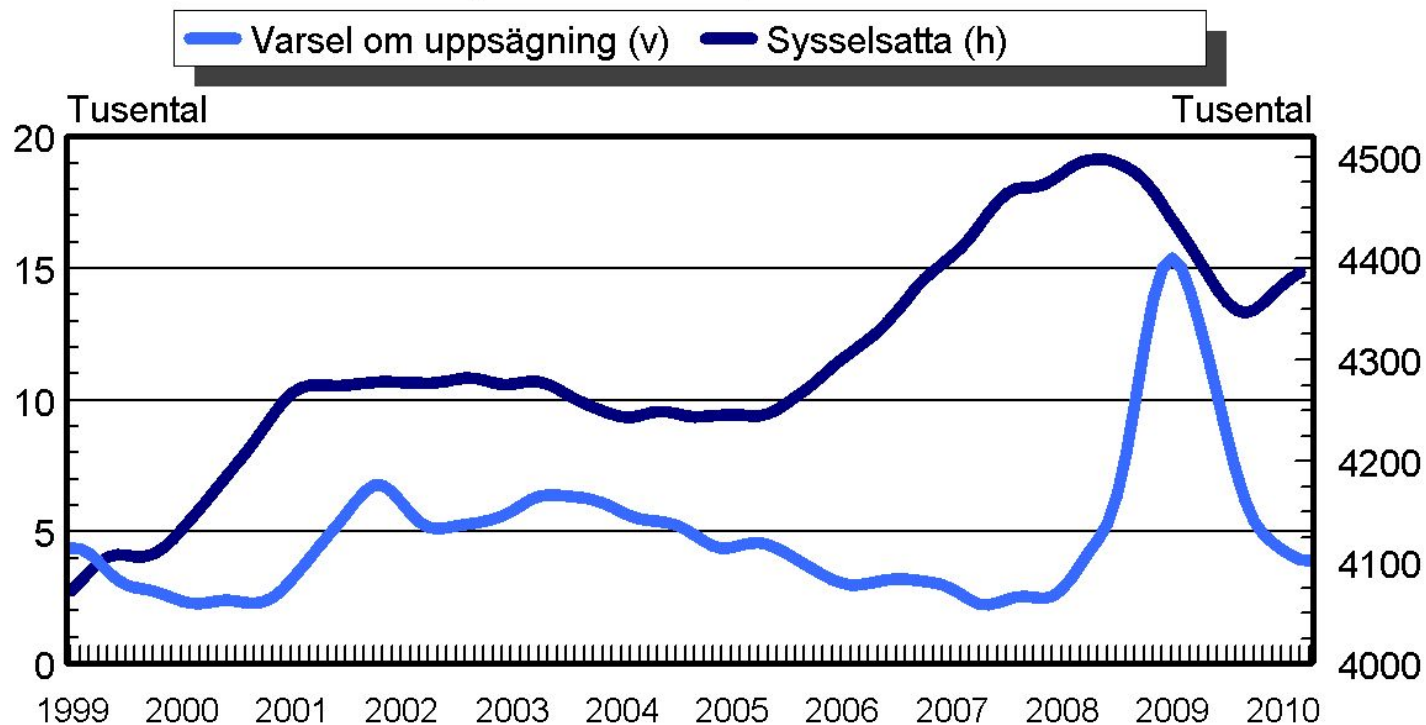
Källa: EcoWin, SCB, trendad

Nyanmälda lediga platser och sysselsättning januari 1999 - april 2010



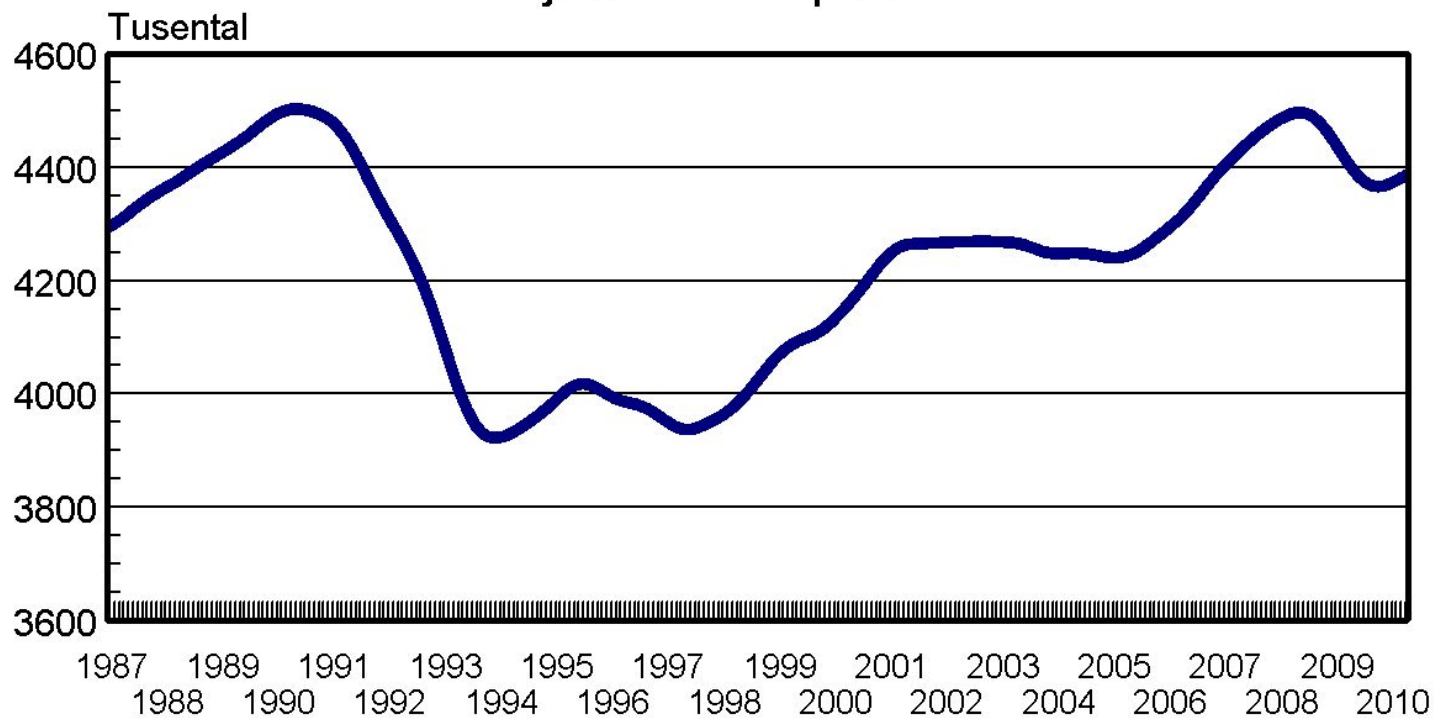
Källa: Arbetsförmedlingen säsongrensad och trendad,
SCB, trendad

Varsel och sysselsättning januari 1999 - april 2010



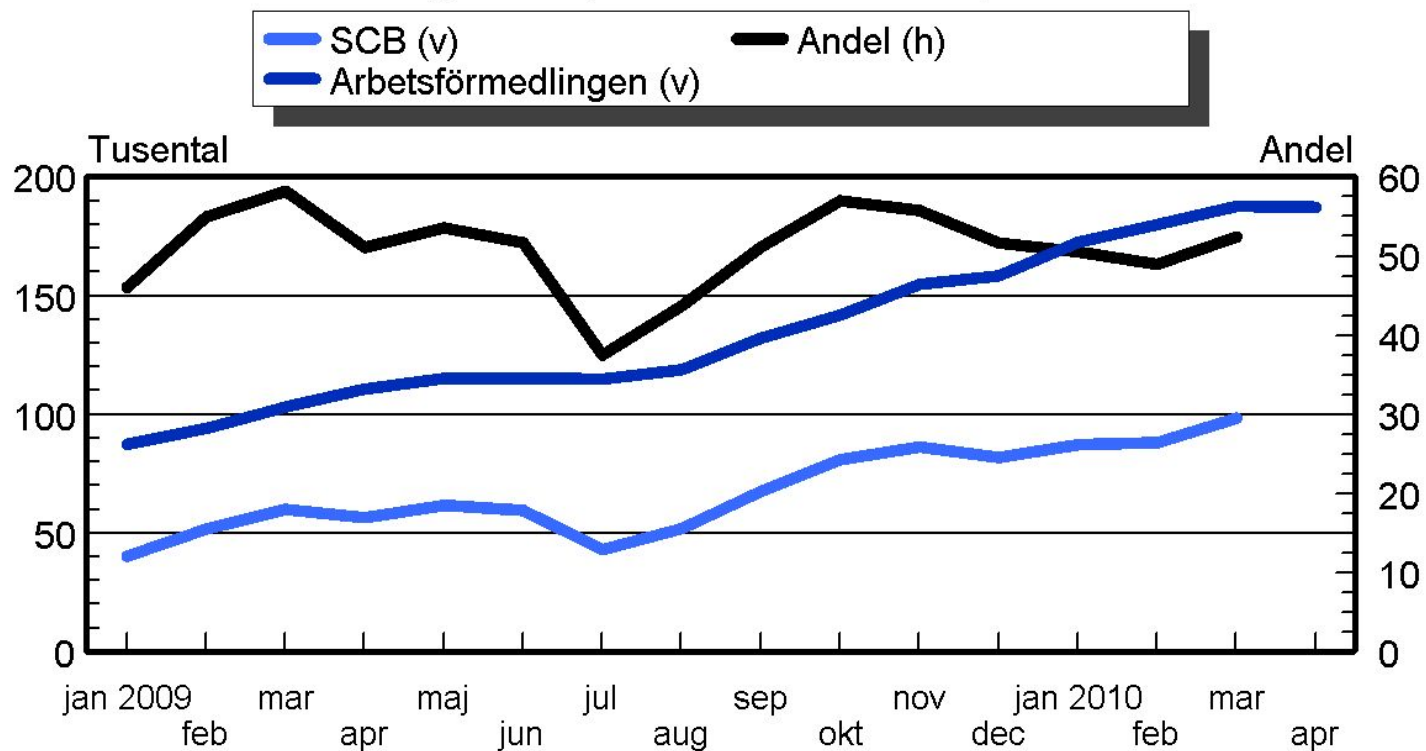
Källa: Arbetsförmedlingen, säsongrensad och trendad
SCB, trendad

Sysselsatta januari 1987 - april 2010



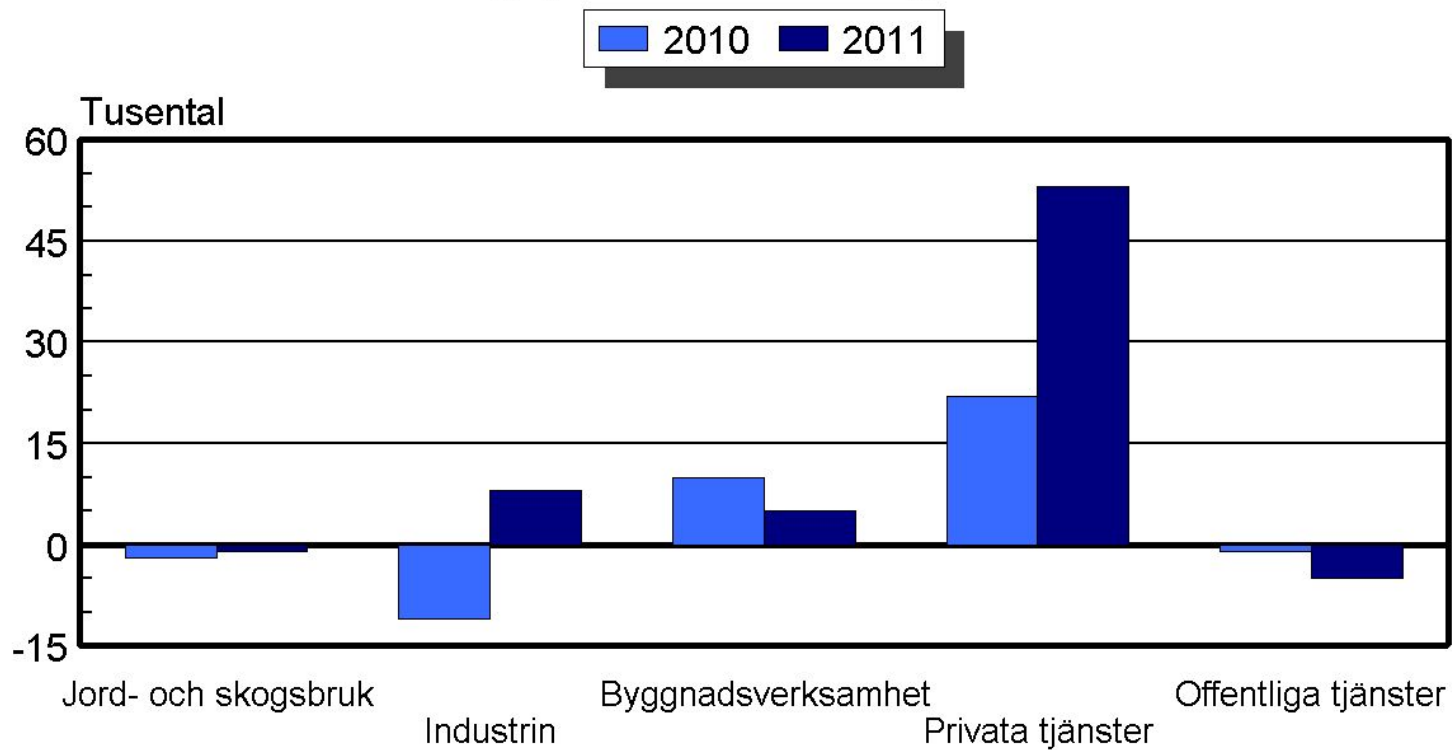
Källa: SCB, trendad

Antal i program med aktivitetsstöd enligt SCB jämfört med utfall på Af



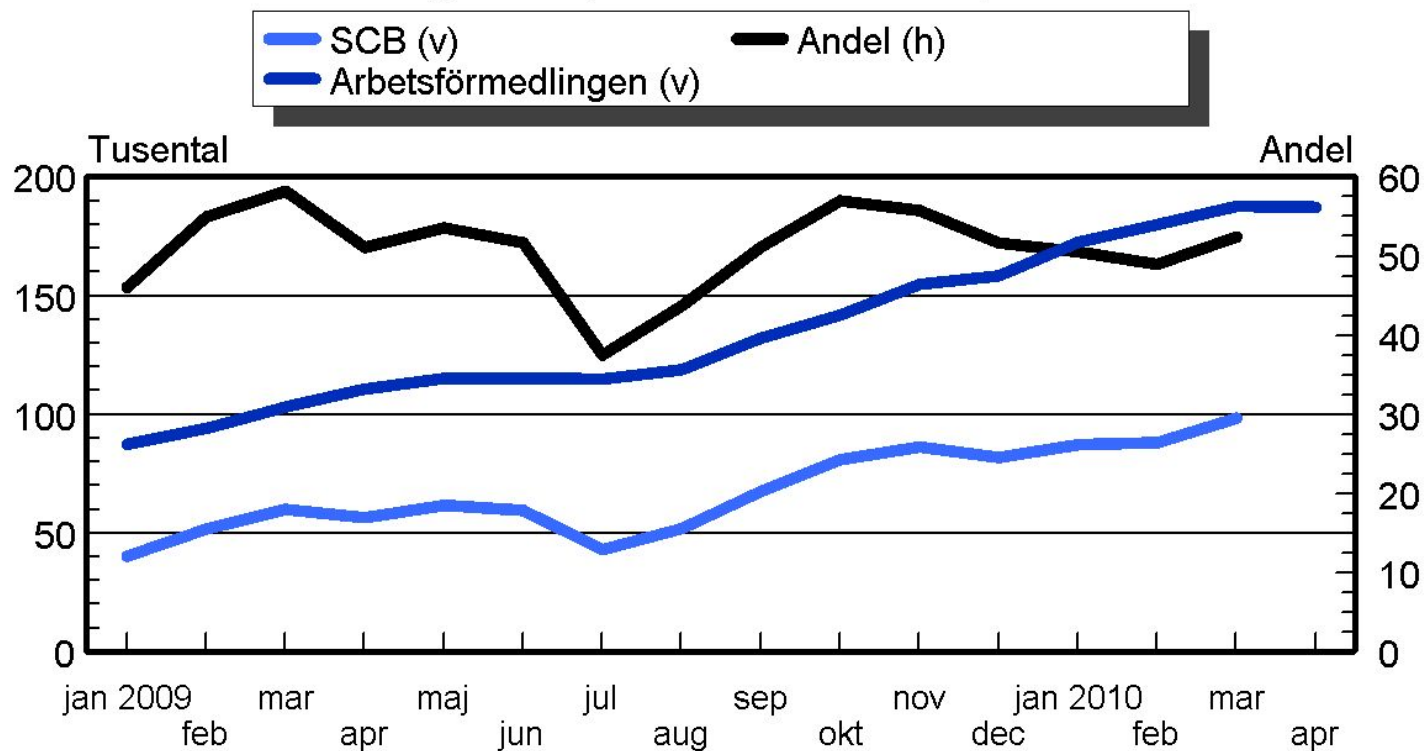
Källa: Arbetsförmedlingen, SCB

Sysselsättningsförändring åren 2010 och 2011 näringsgrenar och förändringar i antal



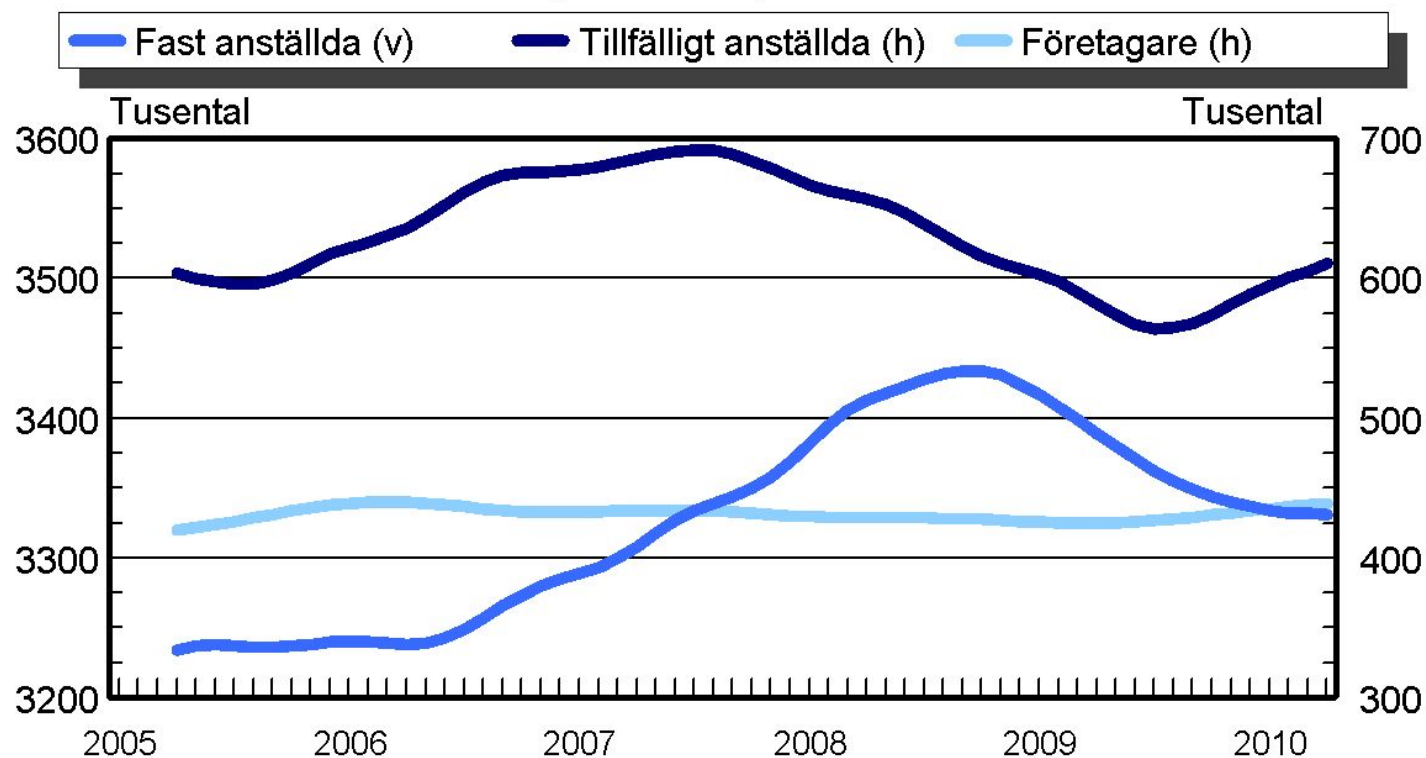
Källa: Arbetsförmedlingen

Antal i program med aktivitetsstöd enligt SCB jämfört med utfall på Af



Källa: Arbetsförmedlingen, SCB

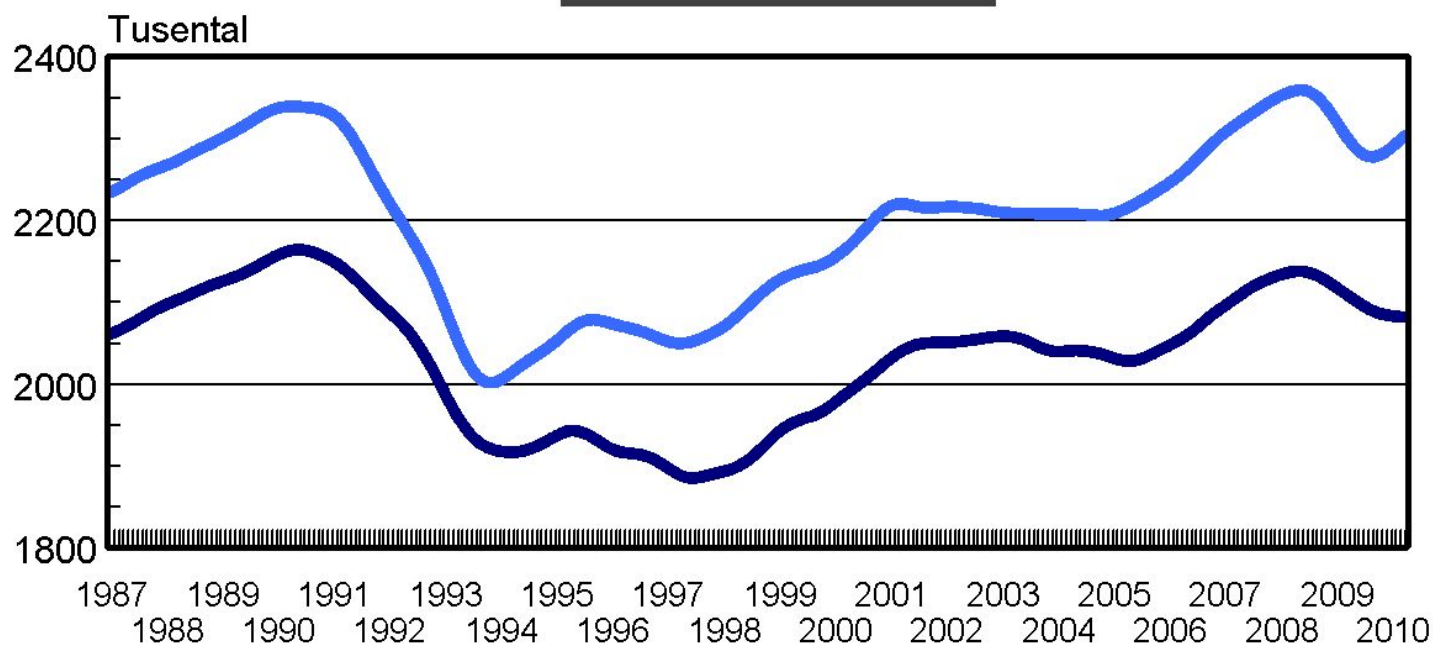
Fast och tillfälligt anställda samt företagare april 2005 - april 2010



Källa: SCB, Säsongsrensad och trendad serie enl Arbetsförmedlingen

Sysselsatta fördelat på kön januari 1987 - april 2010

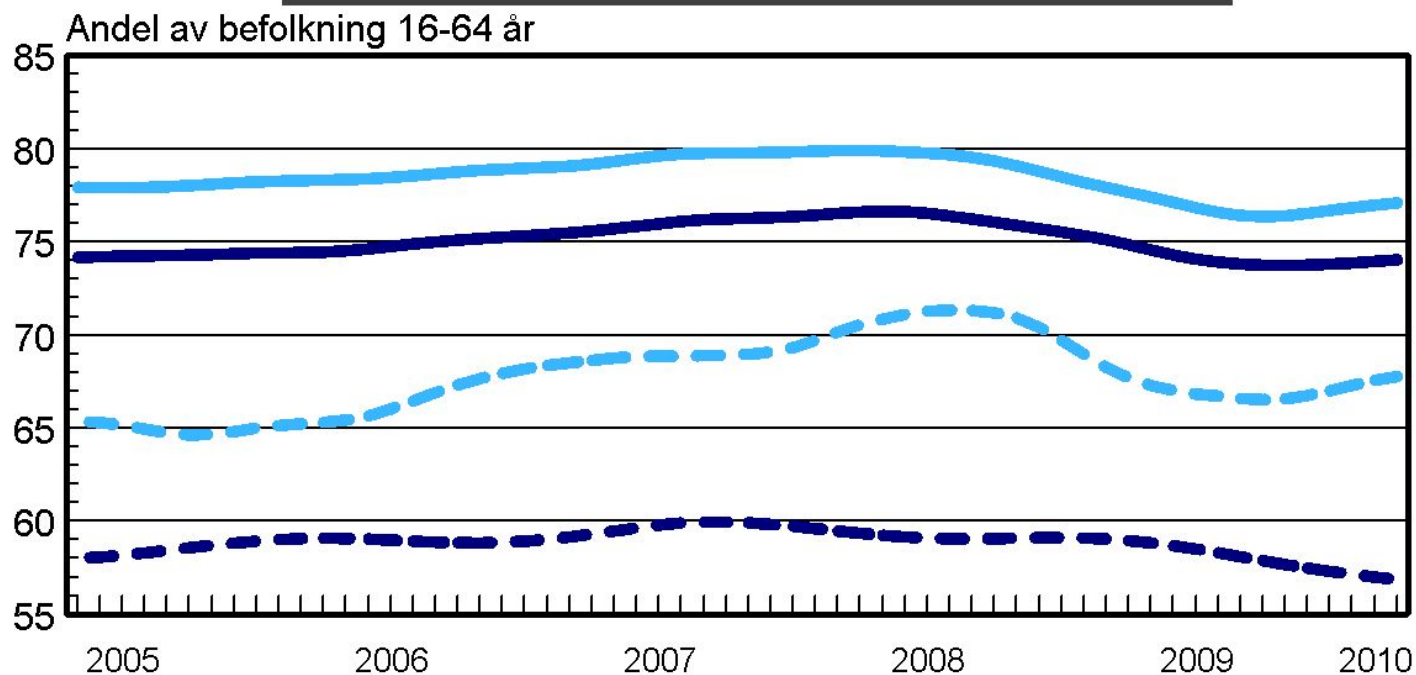
— Kvinnor — Män



Källa: SCB, trendad

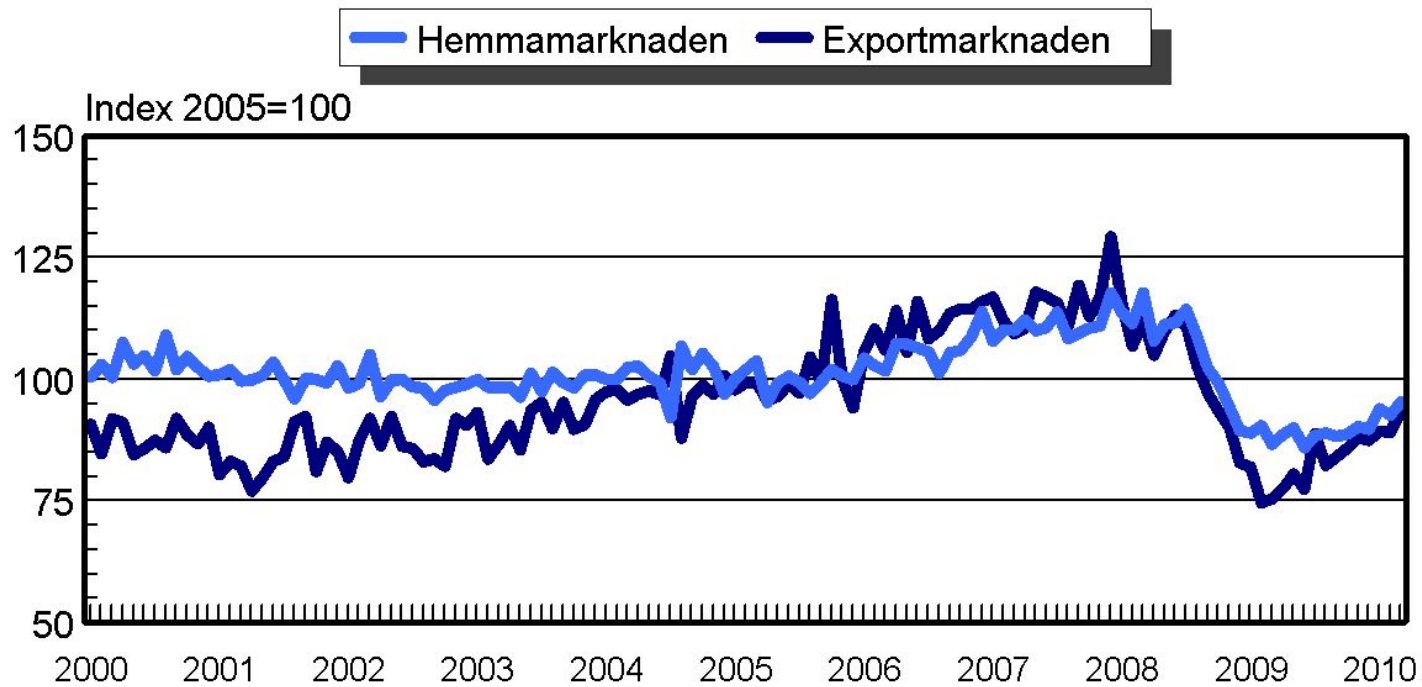
Sysselsatta fördelat på kön och födelseregion

Svenskfödda, män Utlandsfödda, män
Svenskfödda, kvinnor Utlandsfödda, kvinnor



Källa: SCB, Säsongrensad och trendad serie enl Arbetsförmedlingen

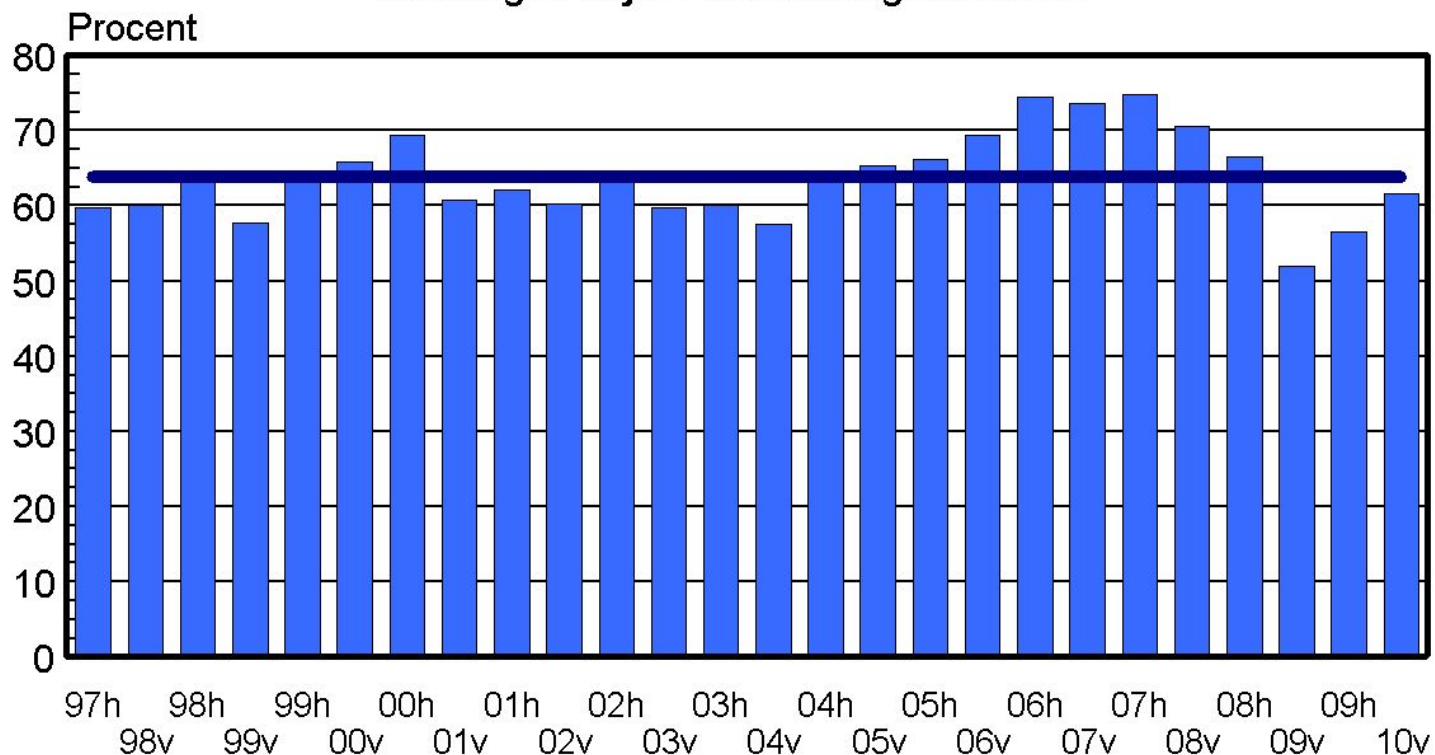
Industrins ordergång fasta priser, kalenderkorrigerad januari 2000 - mars 2010



Källa: Konjunkturinstitutet, säsongrensad

Resursutnyttjande* inom industriföretag - Personal

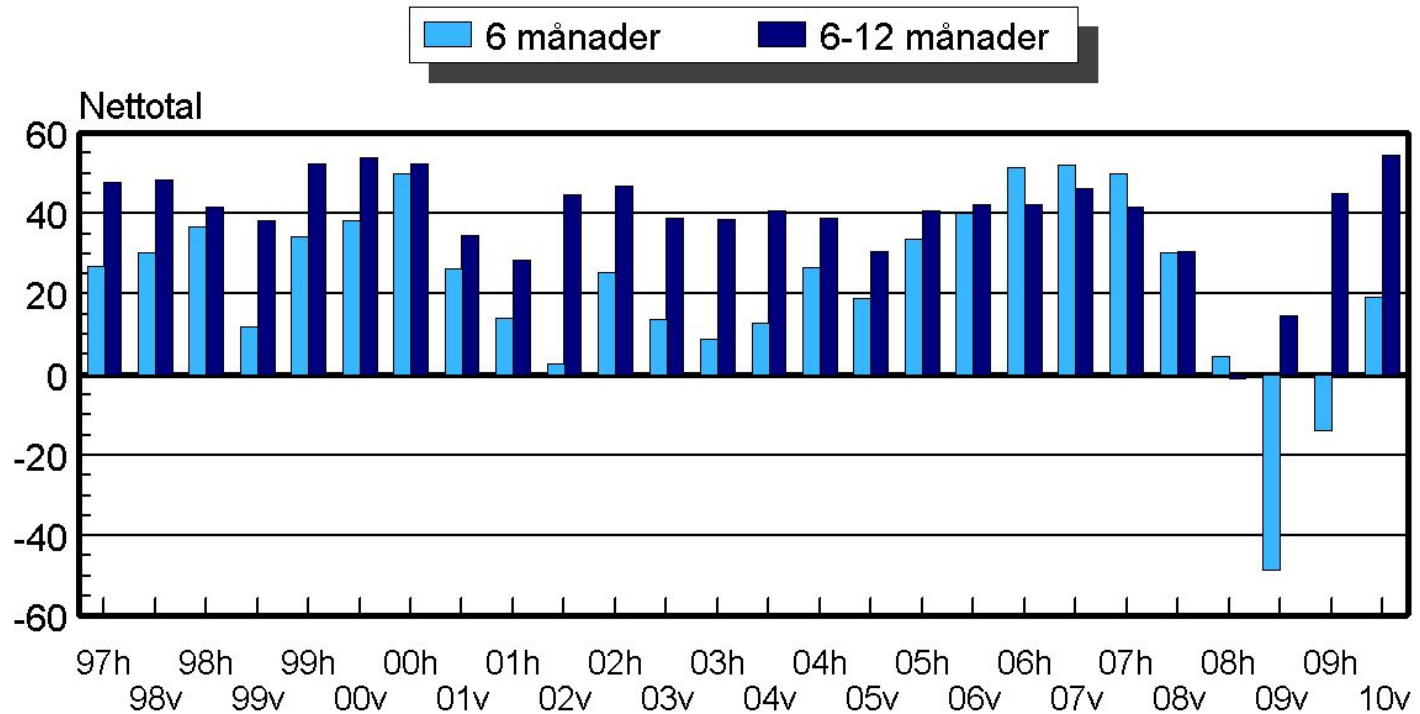
Heldragen linje = historiskt genomsnitt



Källa: Arbetsförmedlingens intervjuundersökningar

*Andel arbetsställen som kan öka produktionen med 5% utan att rekrytera

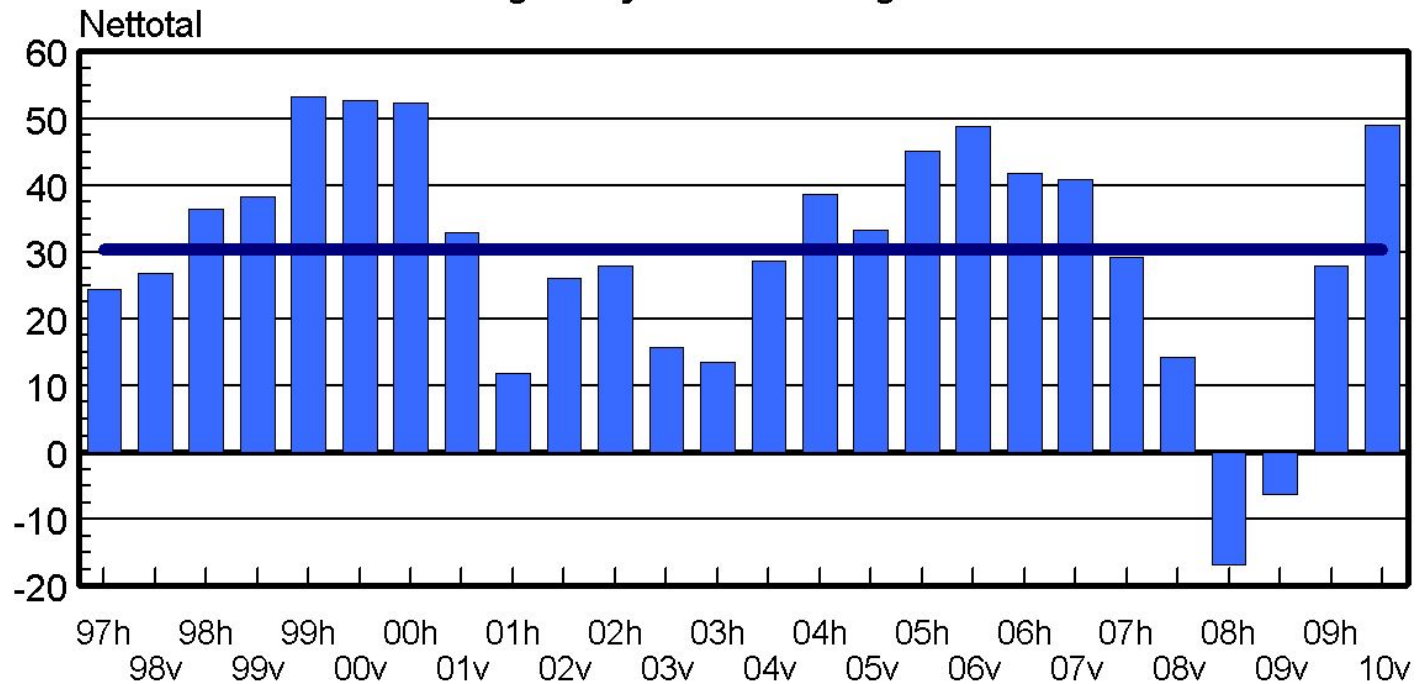
Utvecklingen av efterfrågan på företagens varor och tjänster 6 månader och 6-12 månader framöver inom industrin



Källa: Arbetsförmedlingens intervjuundersökning
av arbetsställen med minst 5 anställda

Utvecklingen av efterfrågan på företagens varor och tjänster 6-12 månader framöver inom byggnadsverksamhet

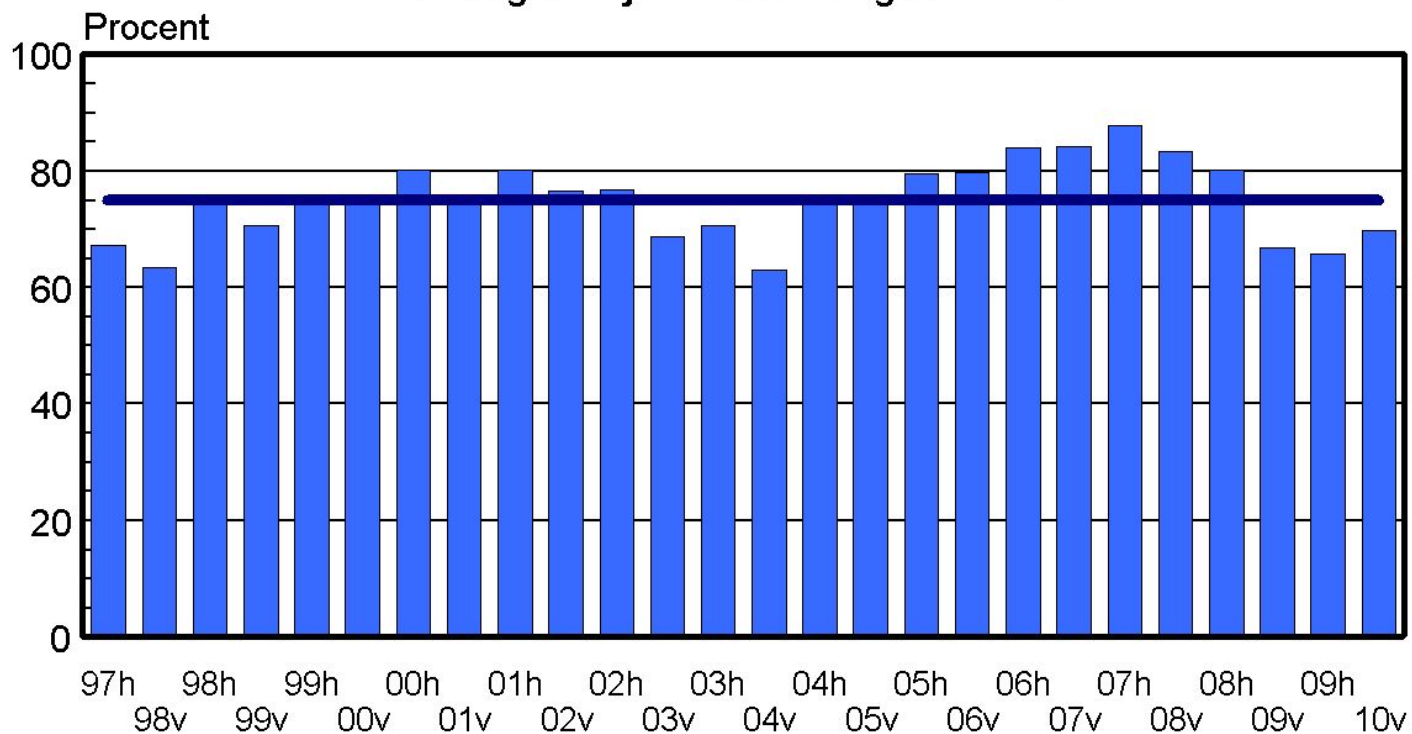
Heldragen linje = historiskt genomsnitt



Källa: Arbetsförmedlingens intervjuundersökning
av arbetsställen med minst 5 anställda

Resursutnyttjande* inom byggnadsindustrin - Personal

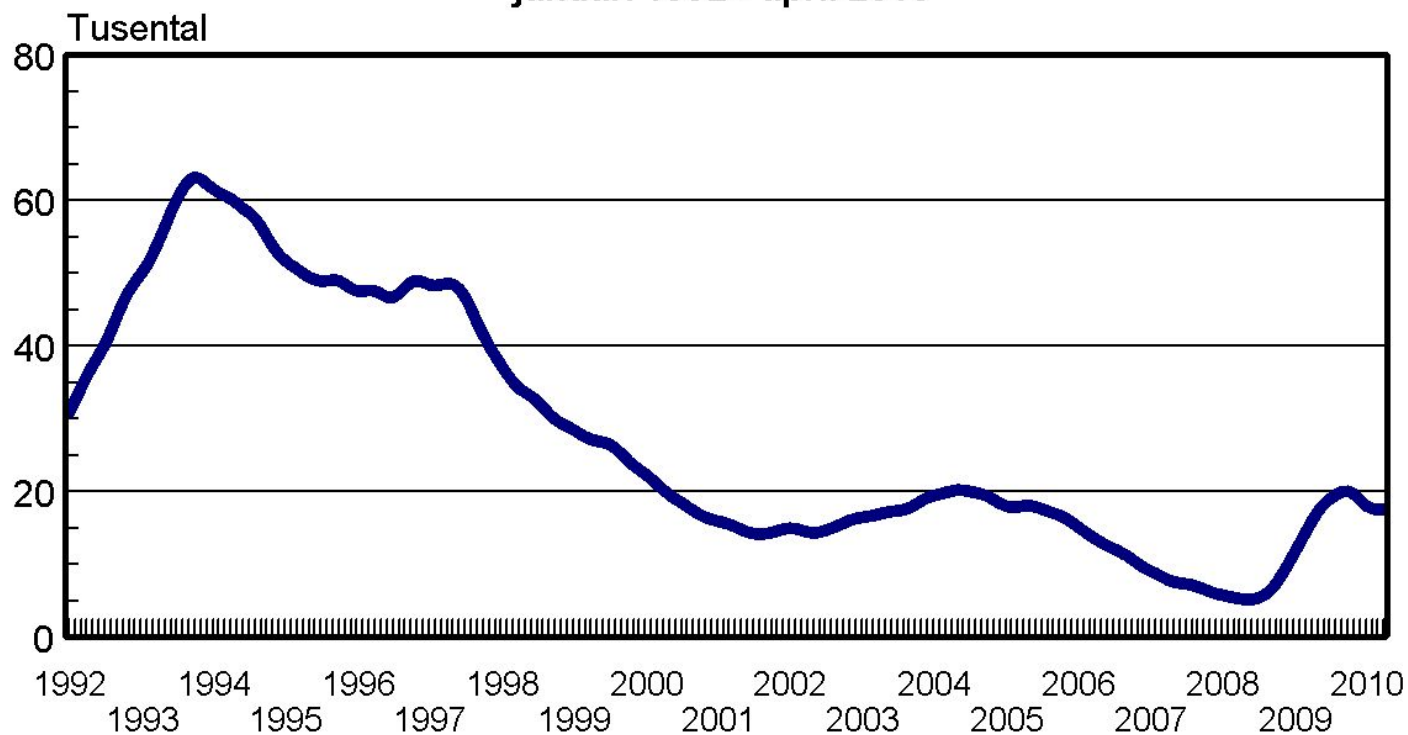
Heldragen linje = historiskt genomsnitt



Källa: Arbetsförmedlingens intervjuundersökning
av arbetsställen med minst 5 anställda

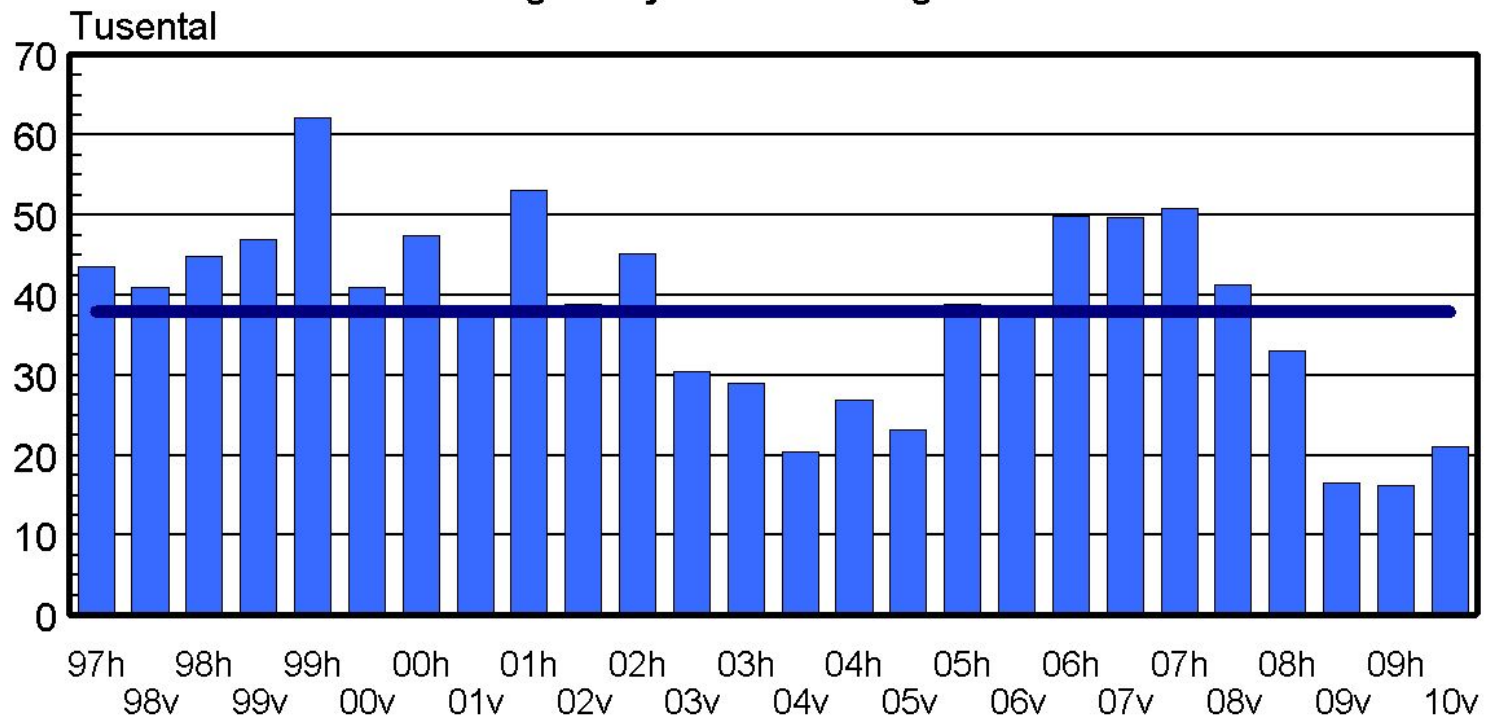
*Andel arbetsställen som kan öka produktionen med högst 10 procent utan att rekrytera

Antal arbetslösa och i aktivitetsstöd inom byggyrken januari 1992 - april 2010



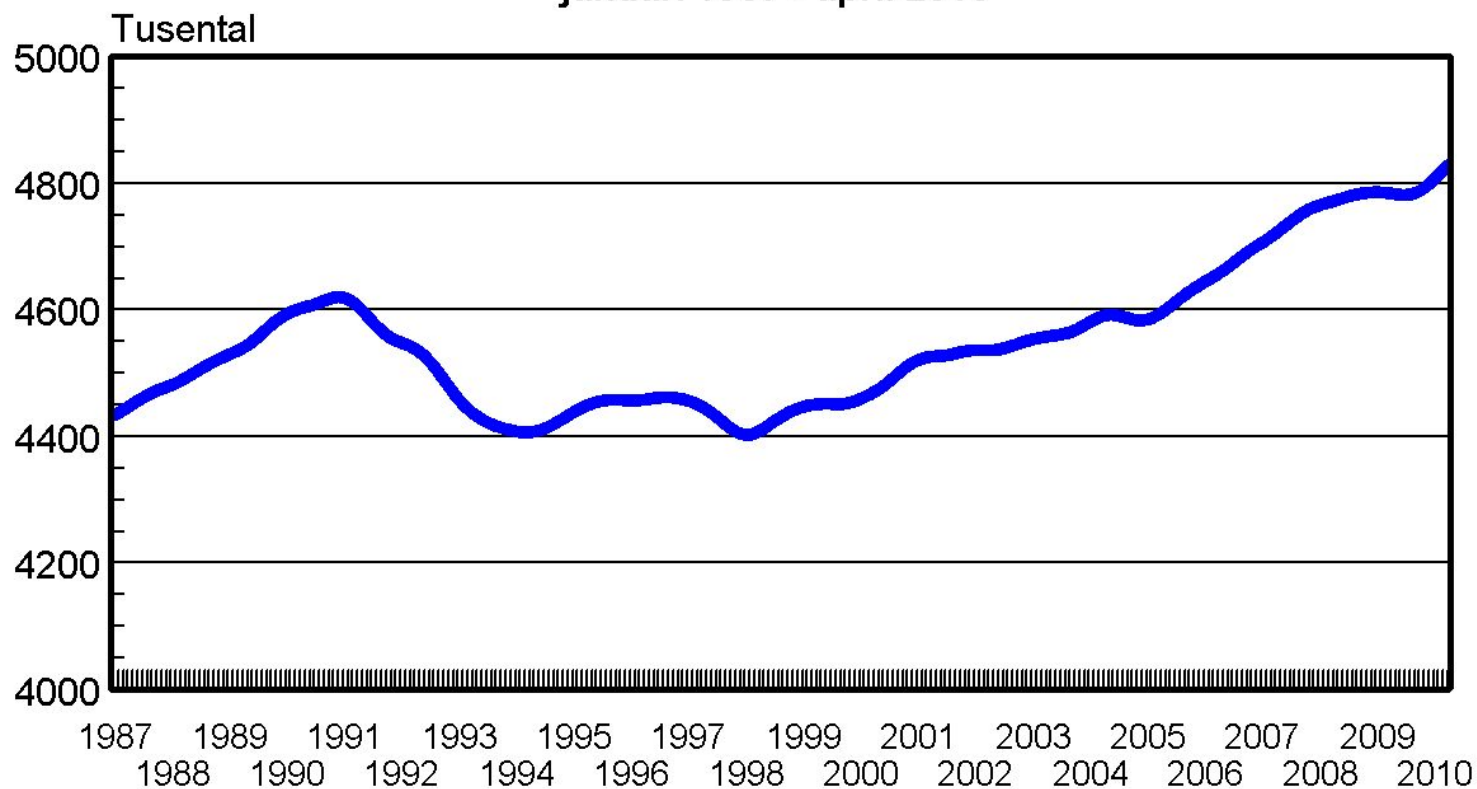
Säsongrensad och trendad
Källa: Arbetsförmedlingen

Arbetskraftsbrist inom byggnadsverksamhet Andel företag som upplevt brist de senaste 6 månaderna Heldragen linje = historiskt genomsnitt



Källa: Arbetsförmedlingens intervjuundersökning

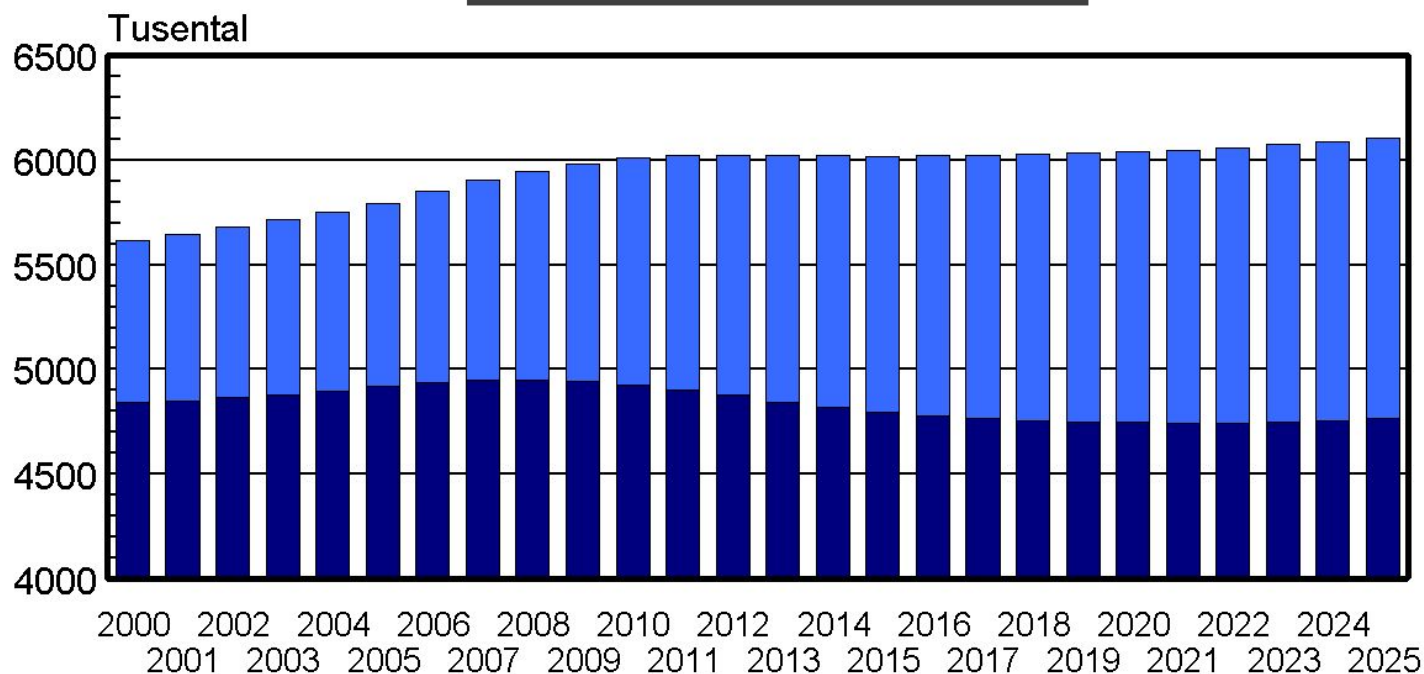
Arbetskraft januari 1987 - april 2010



Källa: SCB, trendad

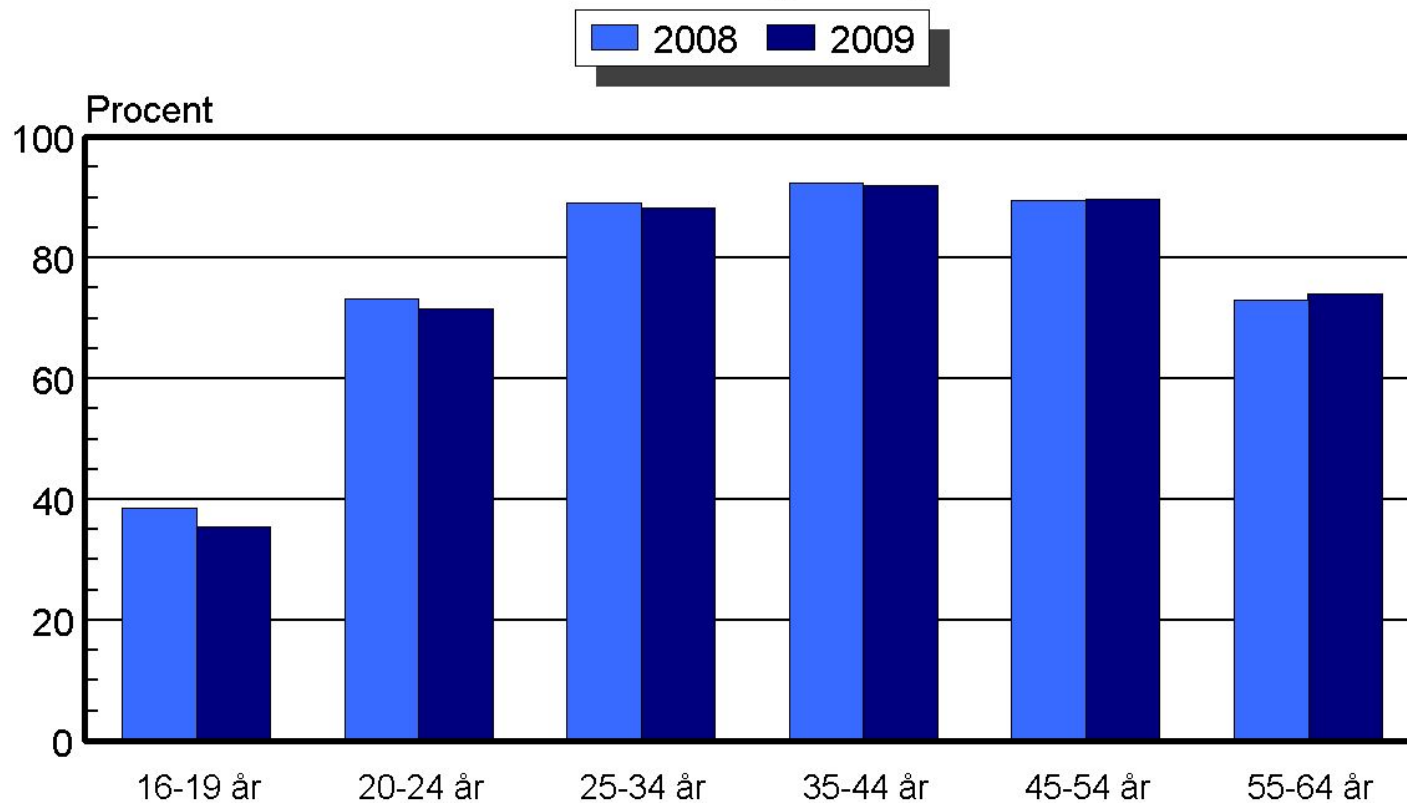
Befolkningsutvecklingen i Sverige 16-64 år år 2000-2009, prognos 2010-2025

■ Svenskfödda ■ Utlandsfödda



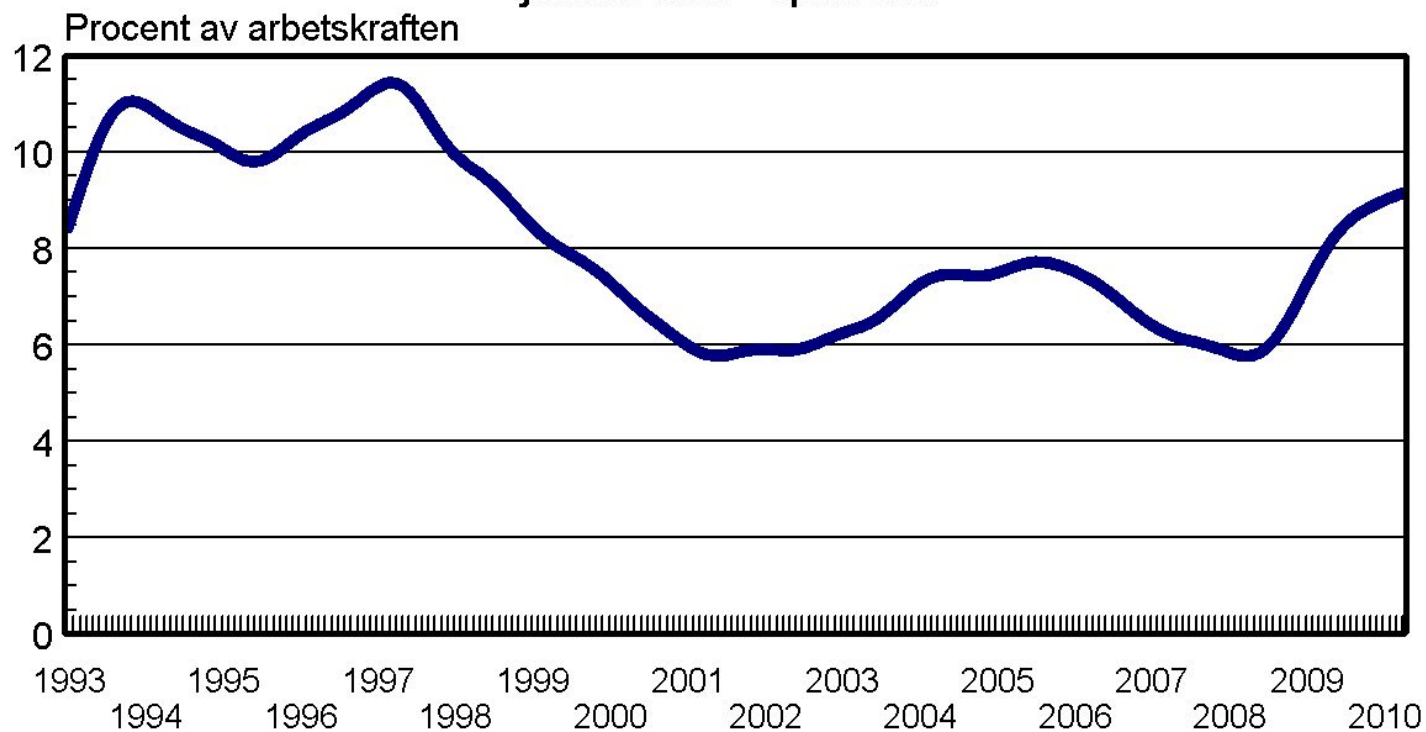
Källa: SCB

Arbetskraftsdeltagande per ålder



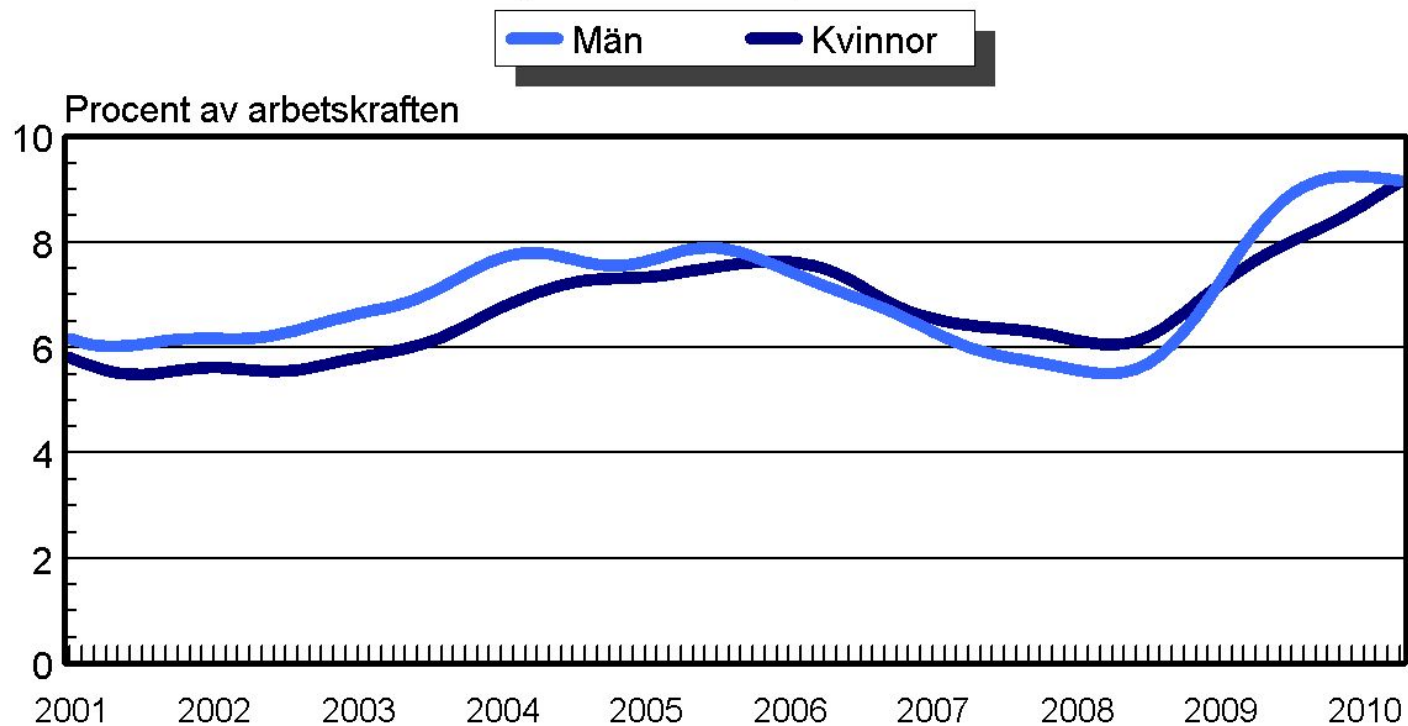
Källa: SCB

Relativ arbetslöshet januari 1993 - april 2010



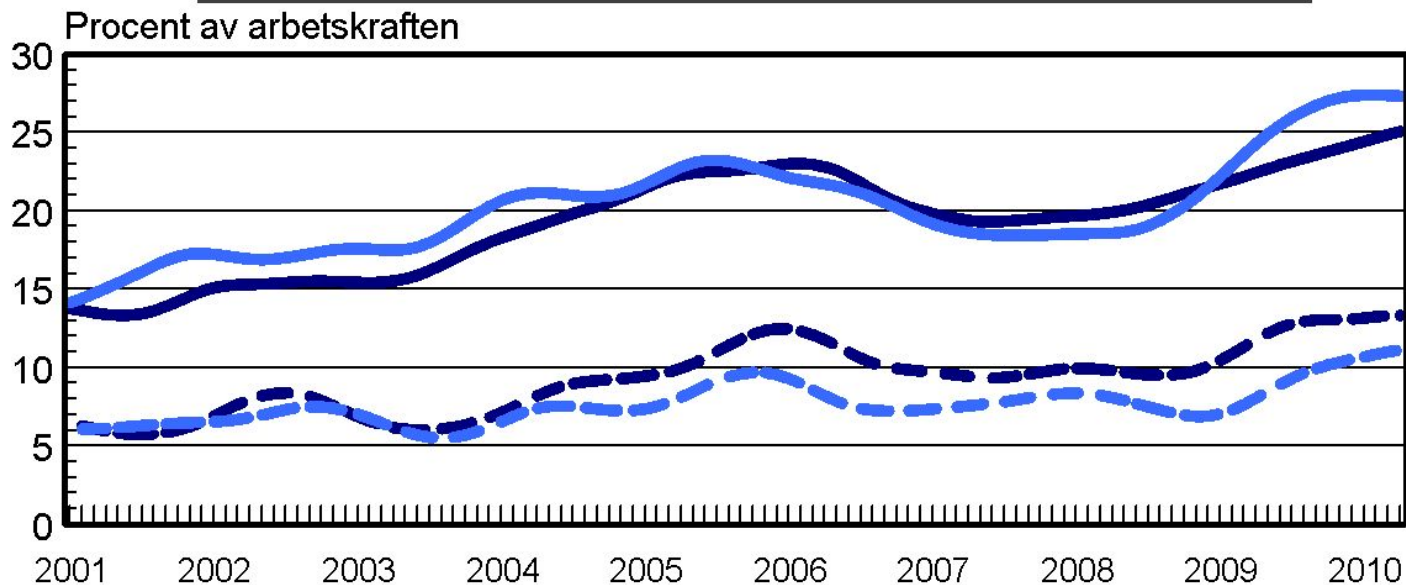
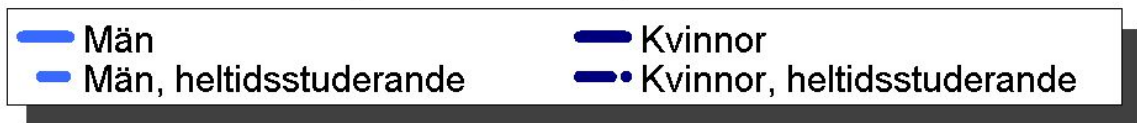
Källa: SCB, trendad

Relativ arbetslöshet fördelat efter kön januari 2001 - april 2010



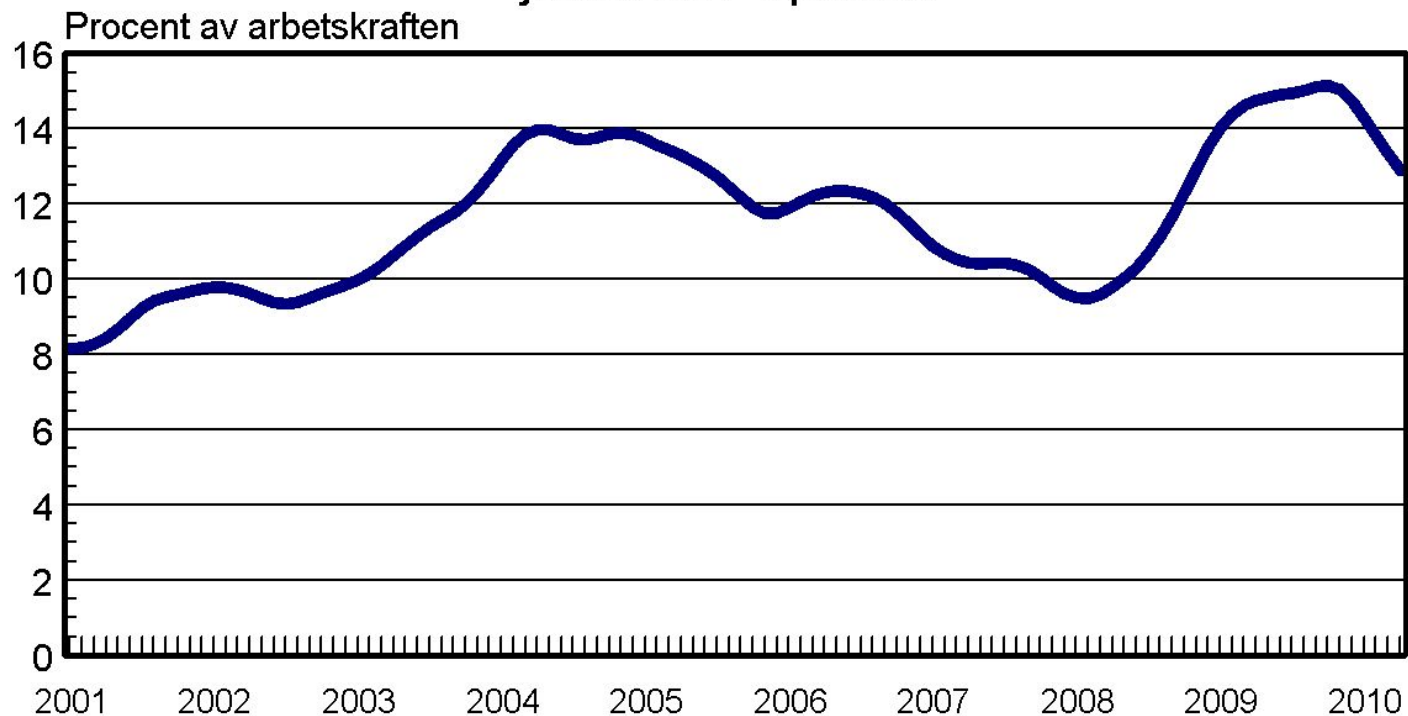
Källa: SCB, trendad

Relativ arbetslöshet 15-24, kön samt därav heltidsstuderande som söker arbete januari 2001 - april 2010



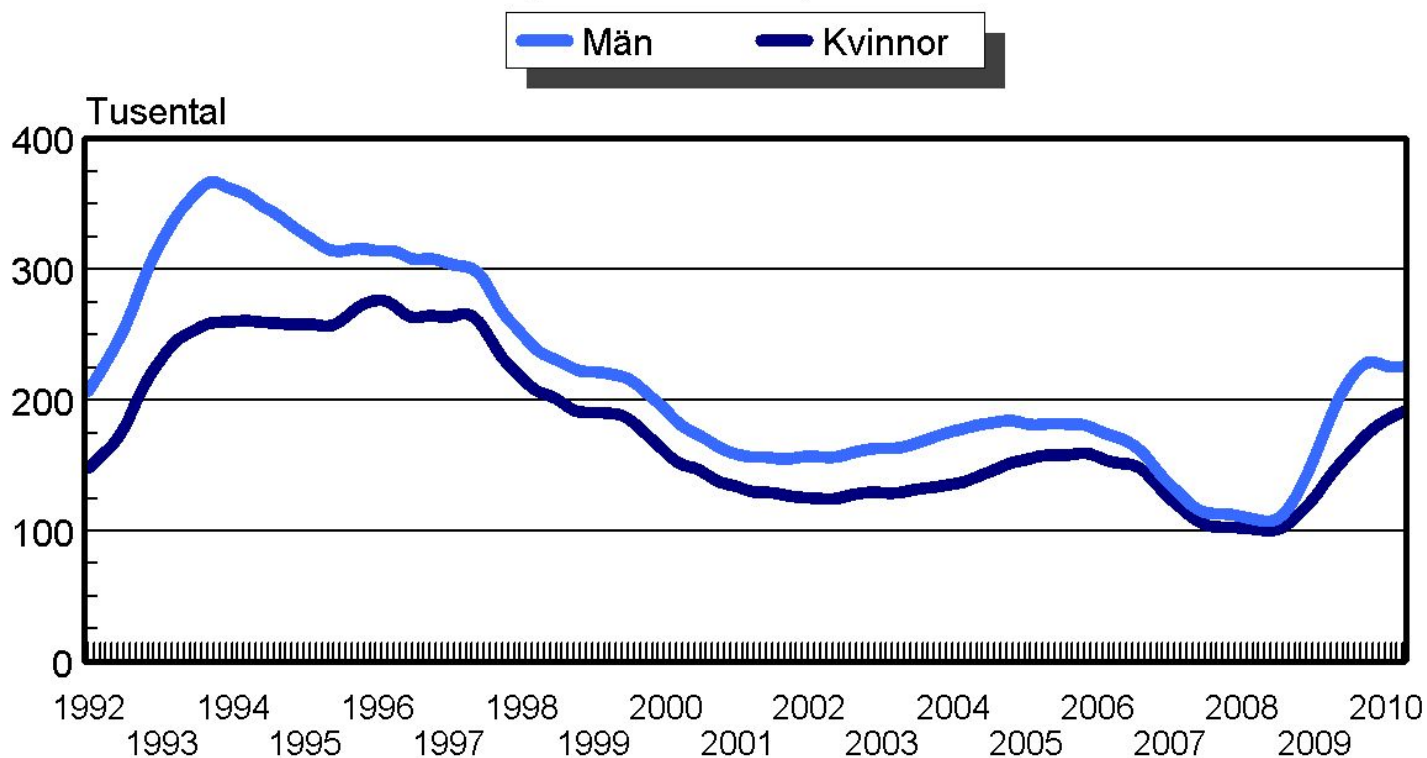
Källa: SCB, säsongrensad och trendad enl Arbetsförmedlingen

Relativ arbetslöshet 15-24 år exkl. heltidsstuderande som söker arbete januari 2001 - april 2010



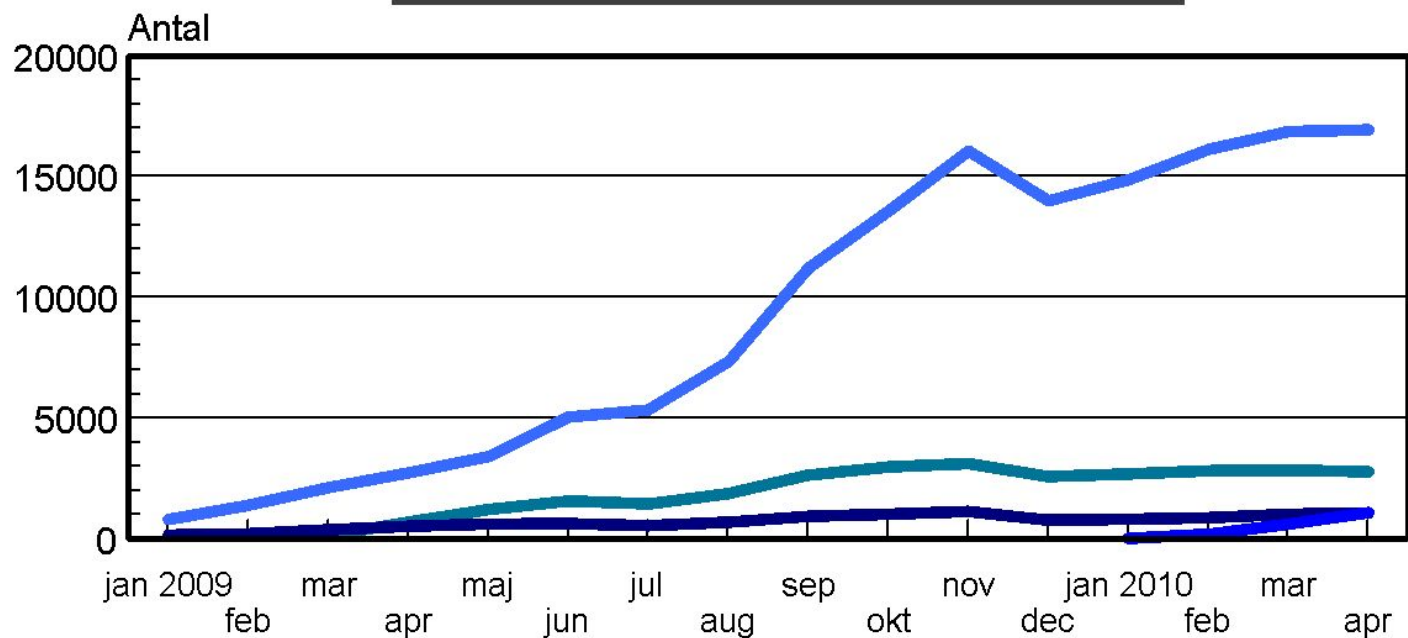
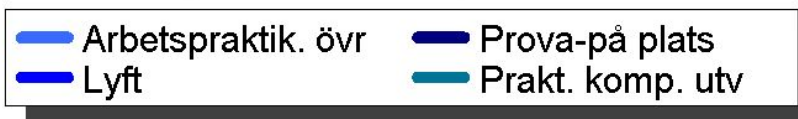
Källa: SCB, säsongrensad och trendad serie enl Arbetsförmedlingen

Arbetslösa och personer i aktivitetsstöd 16-64 år januari 2001 - april 2010



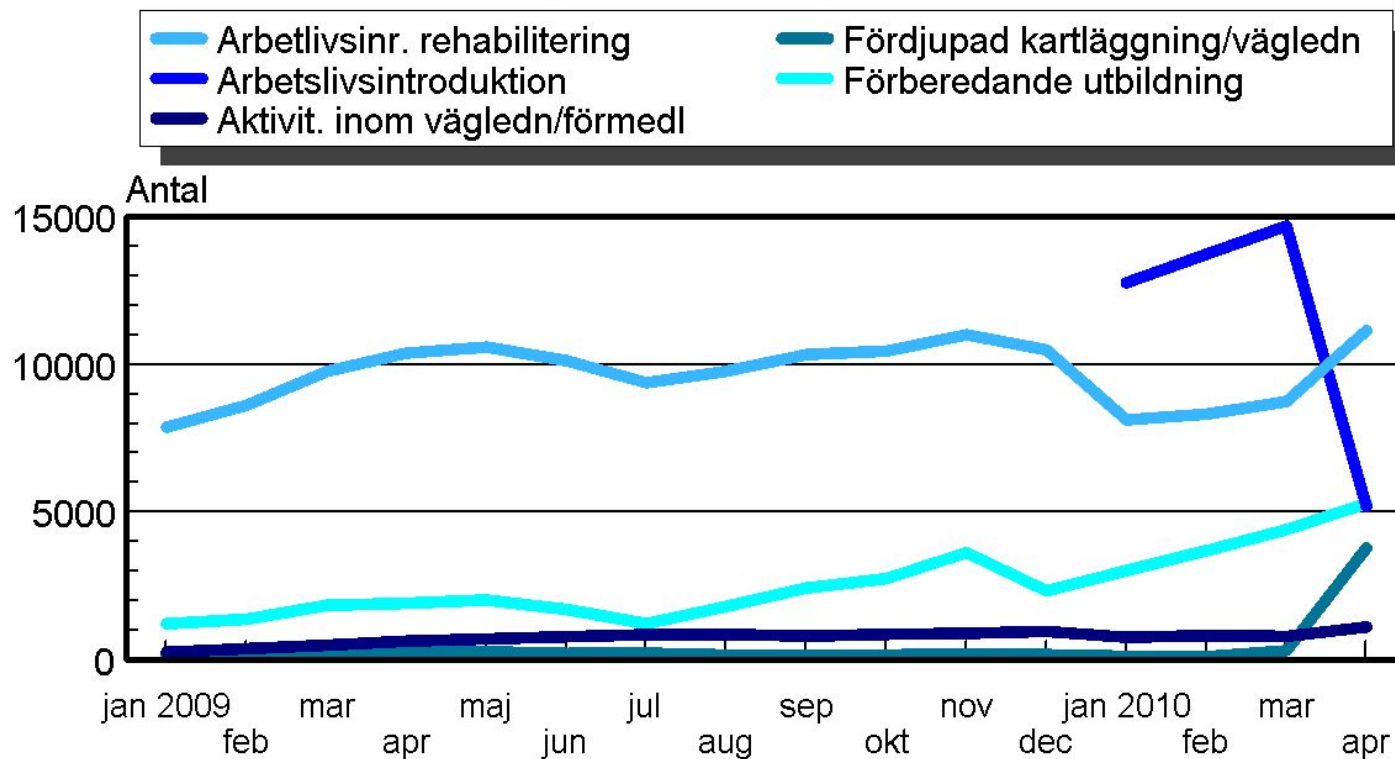
Källa: Arbetsförmedlingen, säsongrensad och trendad serie

Antal arbetssökande i arbetspraktik januari 2009 - april 2010



Källa: Arbetsförmedlingen

Antal arbetssökande i arbetspraktik januari 2009 - april 2010

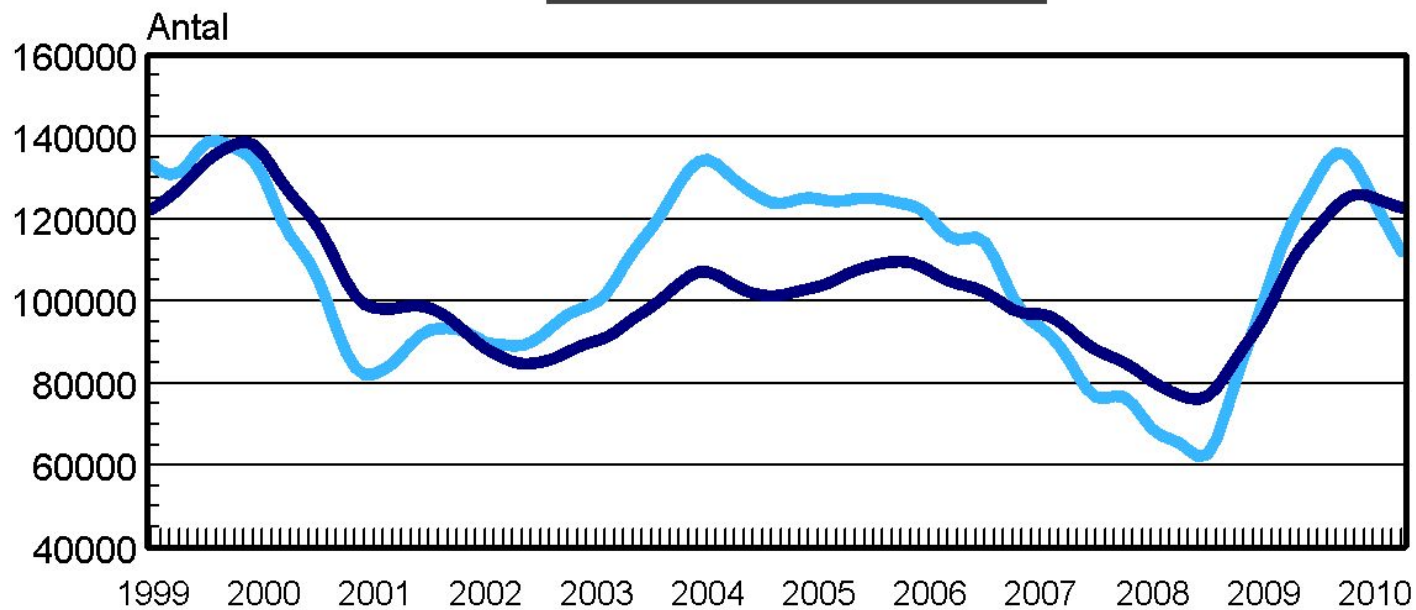


Källa: Arbetsförmedlingen

Antal arbetslösa i utsatta grupper och övriga arbetslösa

(ej dubbelräkning mellan grupperna)

Utsatta Ej utsatta



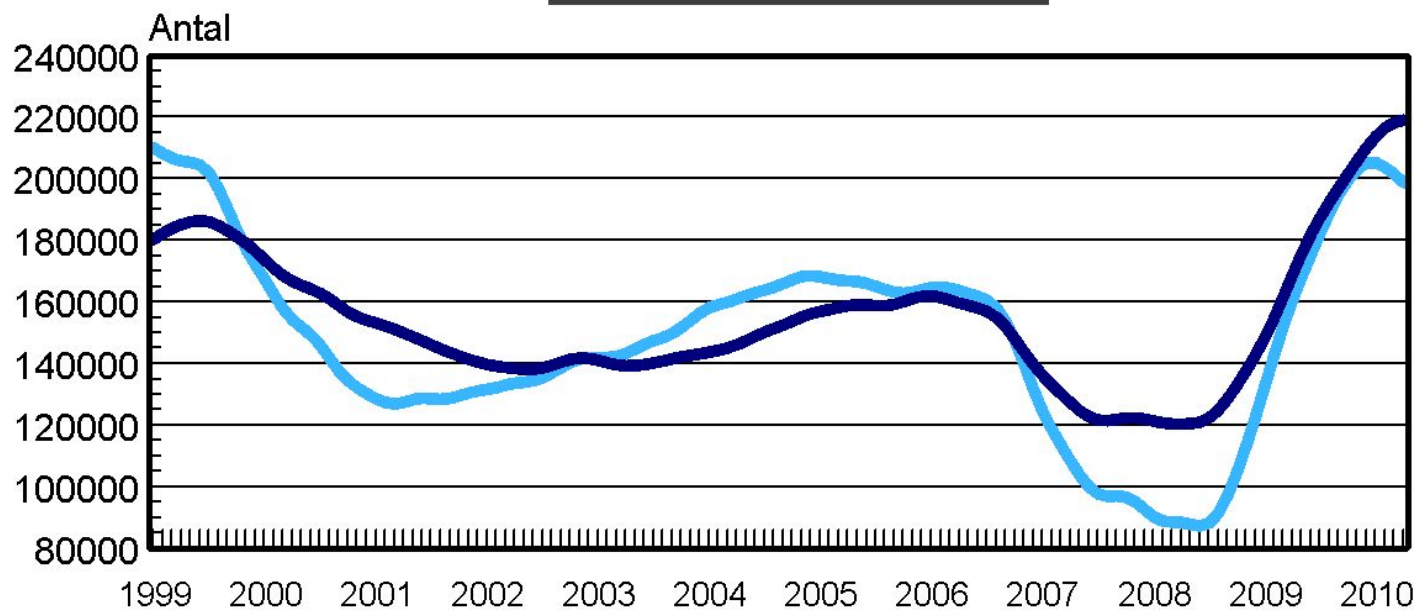
Förgymnasialutb, ungdomar kort utb, äldre 55- år,
utomeuropeiskt födda och funktionsh. nedsatt. arbetsf.

Källa: Arbetsförmedlingen

Antal arbetslösa i utsatta grupper inkl deltagare i program och övr. arbetslösa och i program

(ej dubbelräkning mellan grupperna)

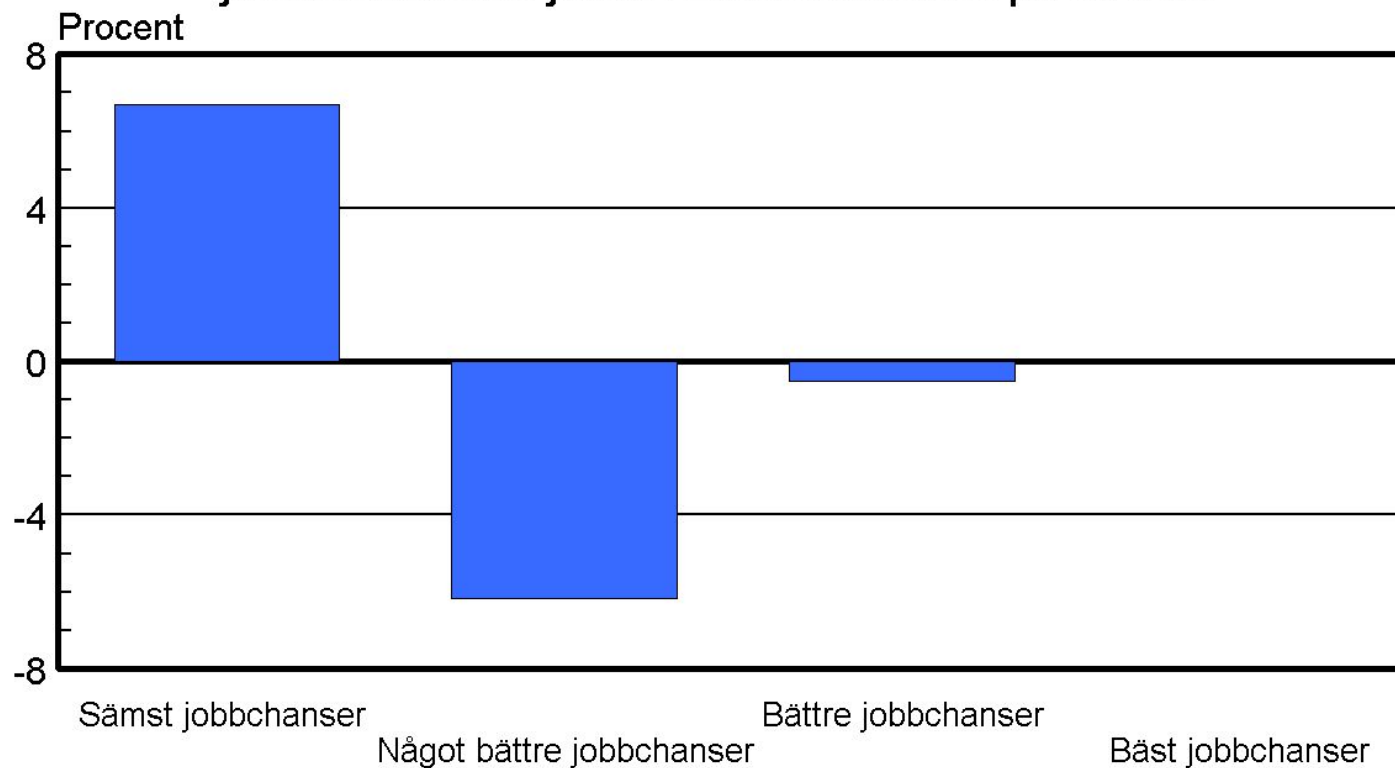
Utsatta Ej utsatta



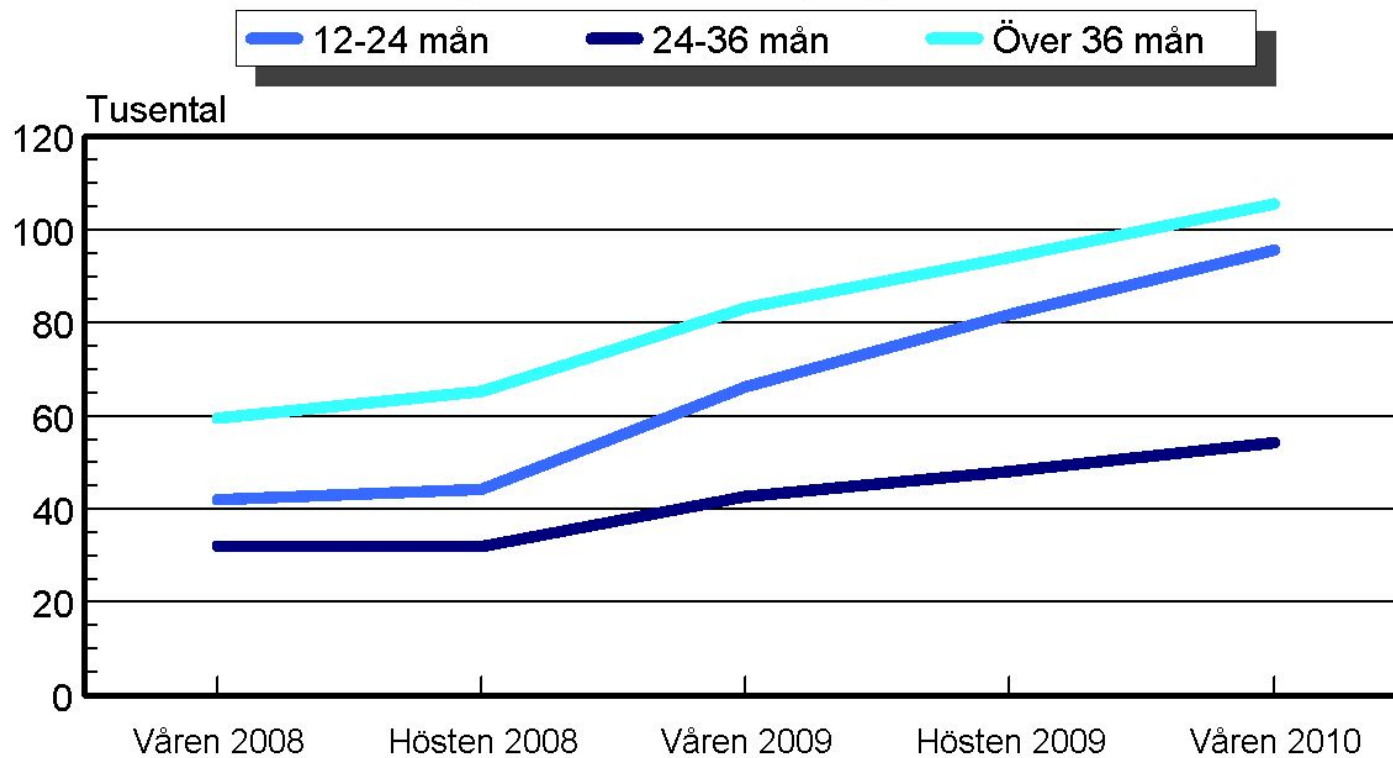
Förgymnasialutb, ungdomar kort utb, äldre 55- år,
utomeuropeiskt födda och funktionsh. nedsatt. arbetsf.

Källa: Arbetsförmedlingen

Förändring av sammansättningen av arbetslösa januari-mars 2010 jämfört med motsvarande period 2009

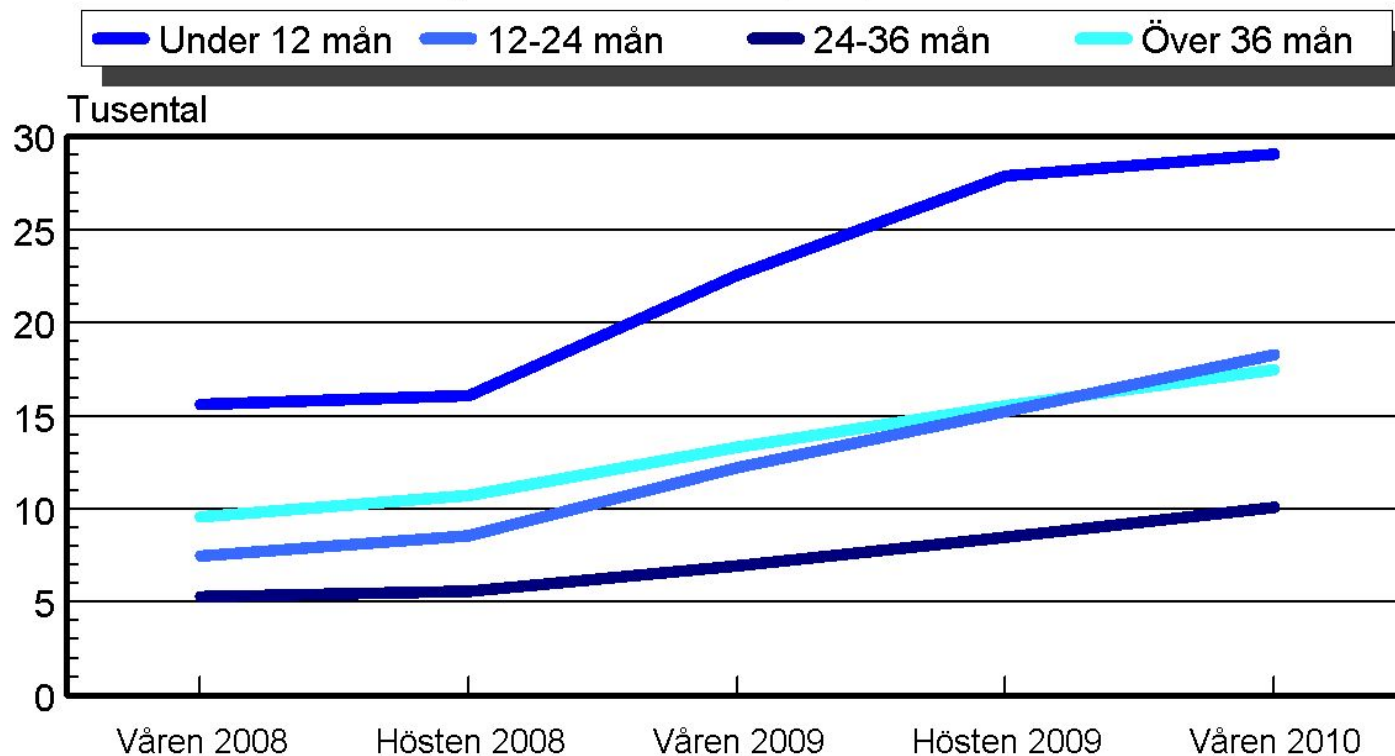


Sammanlagd tid utan arbete januari 2000 till resp tidpunkter



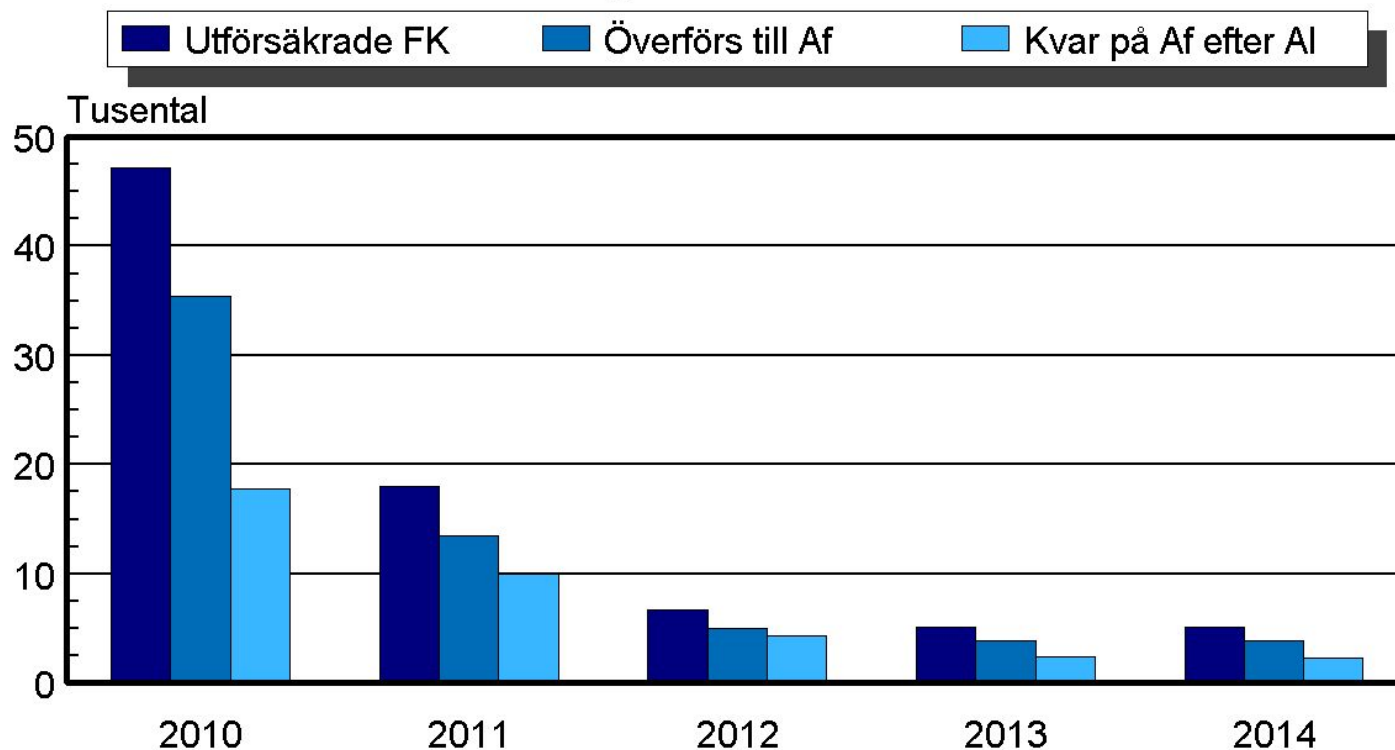
Källa: Arbetsförmedlingen

Sammanlagd tid utan arbete, utomeuropeiskt födda januari 2000 till resp tidpunkter



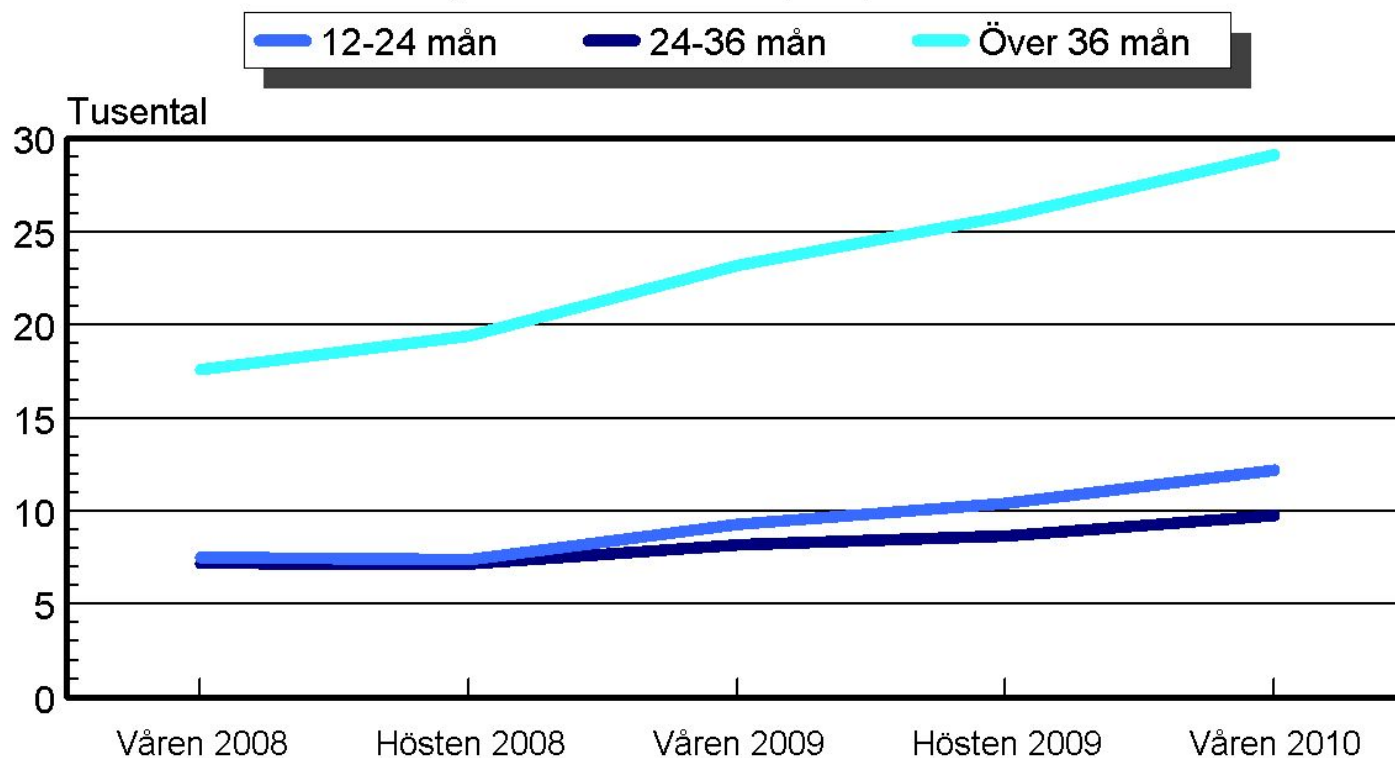
Källa: Arbetsförmedlingen

Utförsäkrade från Försäkringskassan samt överförda till Arbetsförmedlingen och därav de som blir kvar



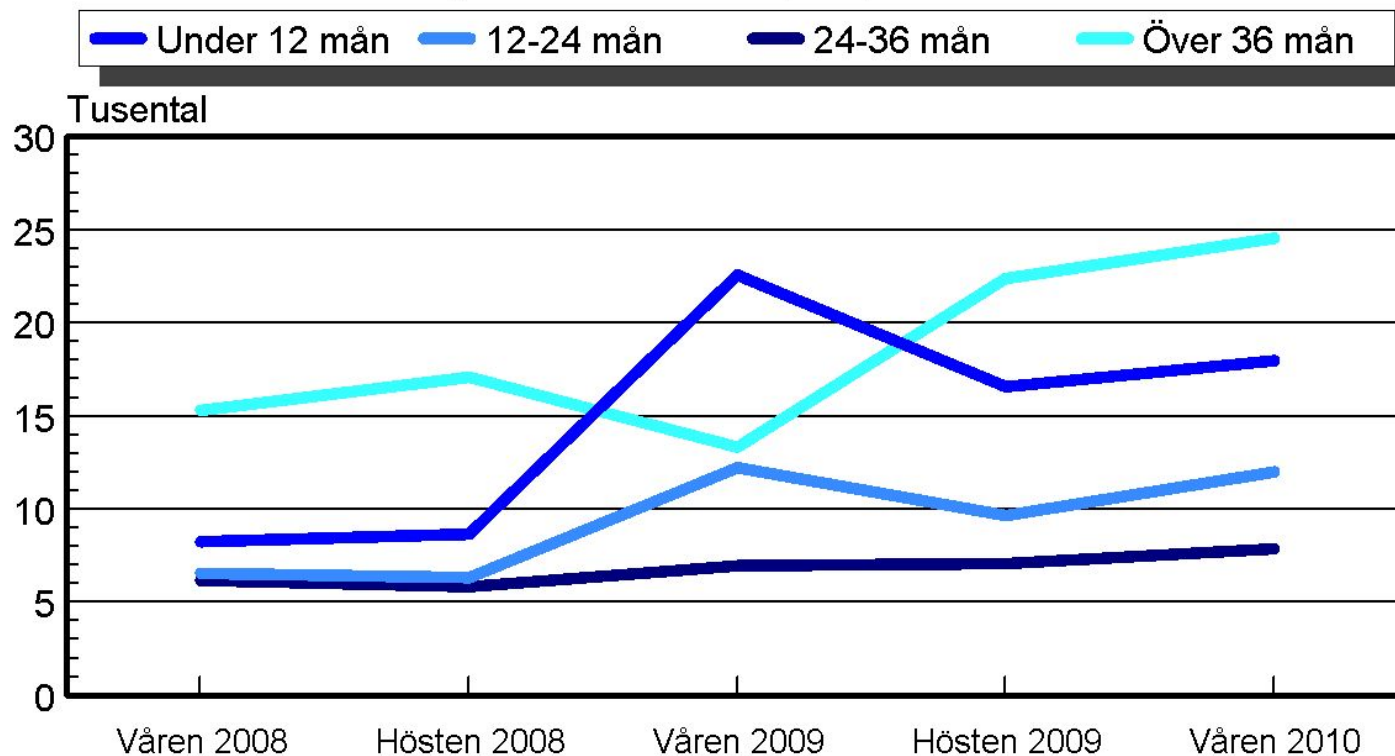
Källa: Arbetsförmedlingen, Försäkringskassan

Sammanlagd tid utan arbete, funktionshindrade januari 2000 till resp tidpunkter



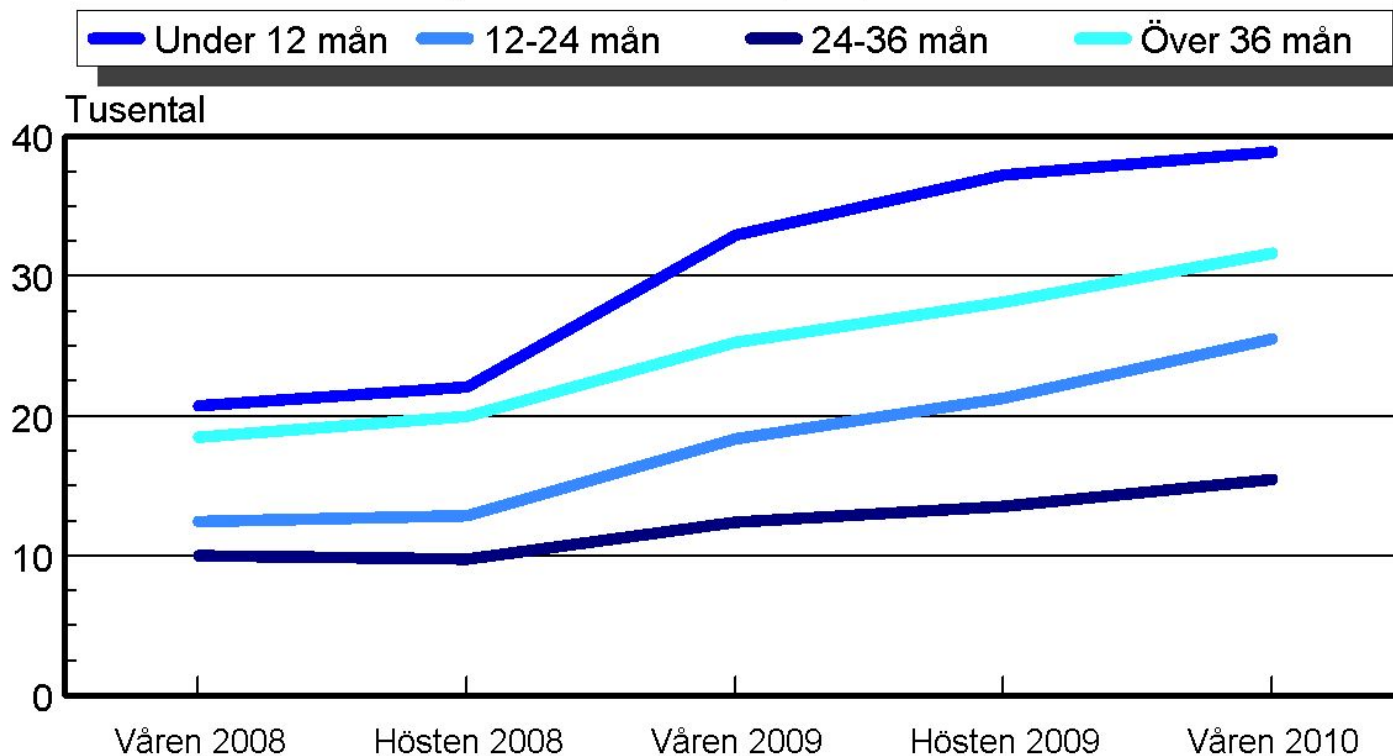
Källa: Arbetsförmedlingen

Sammanlagd tid utan arbete, personer 55-64 år januari 2000 till resp tidpunkter



Källa: Arbetsförmedlingen

Sammanlagd tid utan arbete, förgymnasialt utbildade januari 2000 till resp tidpunkter



Källa: Arbetsförmedlingen