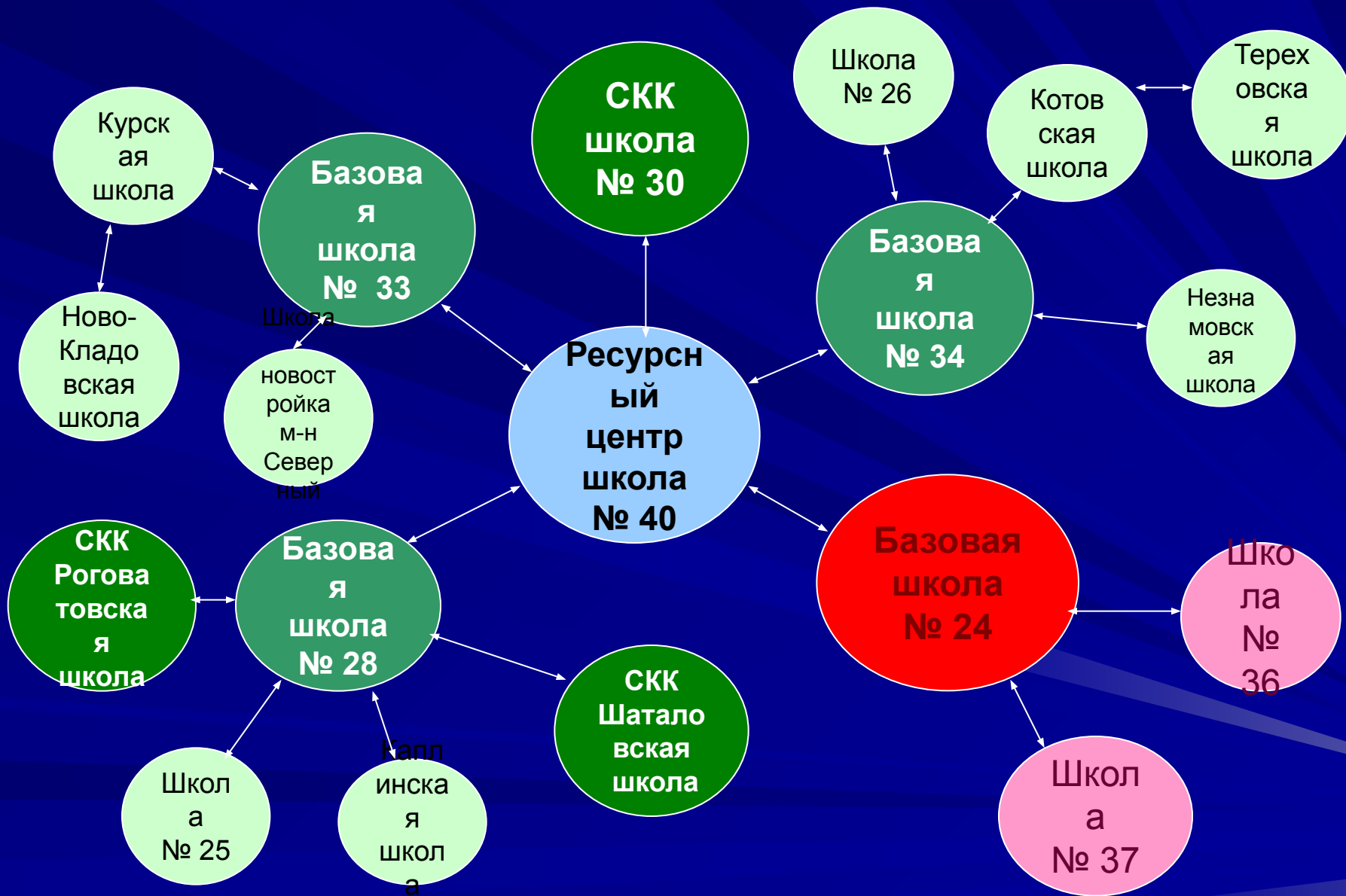


Работа базовой (опорной) школы

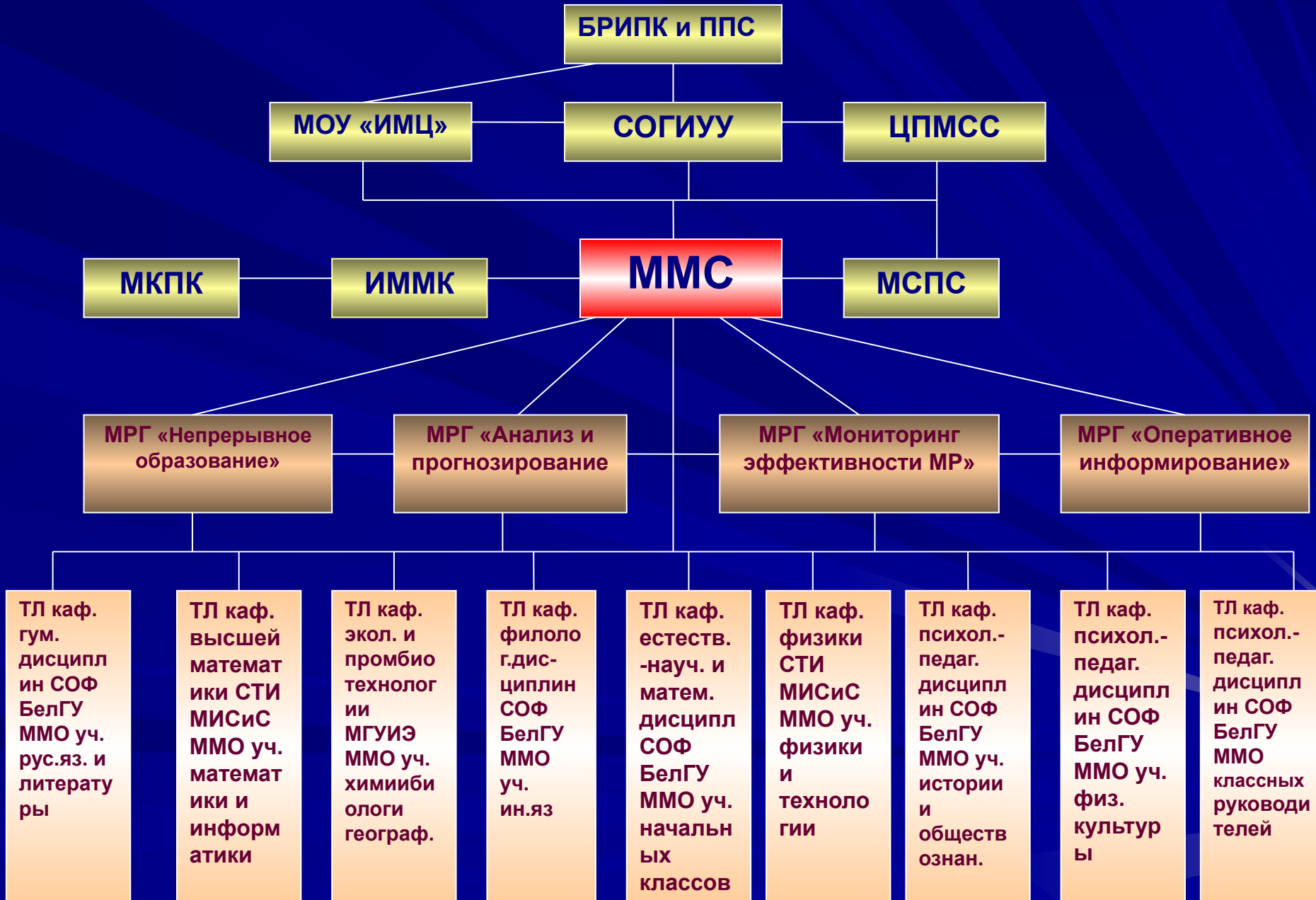
Бугримова Л.В.,

заместитель директора по научно-методической
работе МОУ «Средняя общеобразовательная
школа № 24 с углублённым изучением отдельных
предметов»

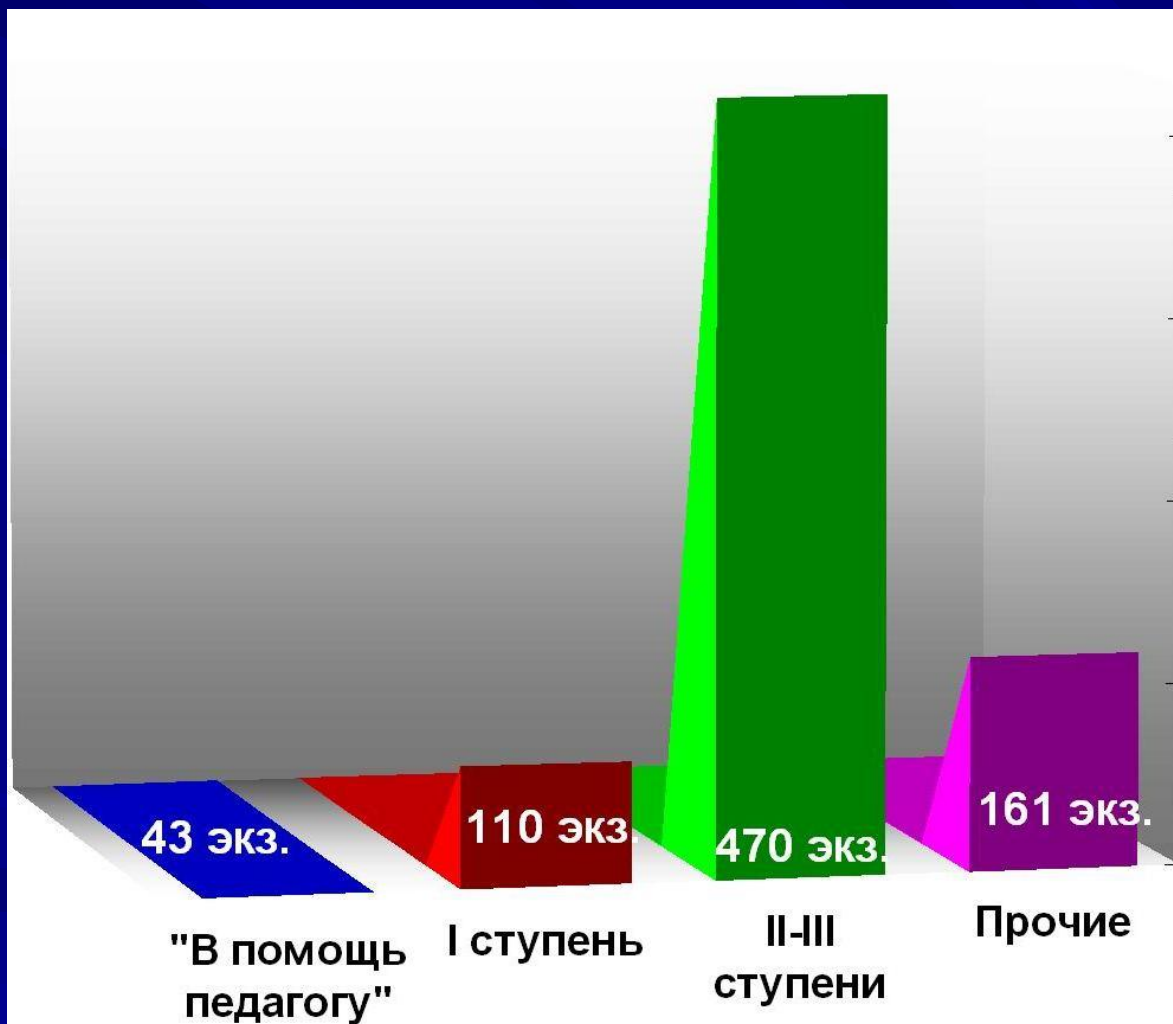
Образовательный округ № 3



Организационная модель методической работы



Цифровые образовательные ресурсы базовой (опорной) школы



Кабинет профессиональной карьеры

1 блок

Банк данных о школе

•научные разработки и исследования по проблемам ПО;

- о педагогическом опыте;
- о числе учащихся, их данных;
- о числе педагогов, их данных;
- о родителях;
- о внеклассной работе

2 блок

Блок хранения средств обучения

- видеозаписей;
- магнитофонных записей;
- проектов;
- рефератов и других письменных источников

3 блок

Для индивидуальной самостоятельной работы учителей и учащихся (оборудован компьютером, мультимедиапроектором, ксероксом, оверхедом)

4 блок

Выставочная площадка для демонстрации результатов творческой деятельности педагогов и учащихся по ПП и ПО

5 блок

Информационный (презентации учебных заведений высшего и средне специального образования; предприятий и учреждений)

Целевой проект



**СТИ
МИСиС**

СОФ БелГУ



**МКП
К**

МГУИЭ

СОФ ВГУ

**МТУ
им. Н.Э. Баумана**

Профили обучения

**Физико –
математи-
ческий**

**Химико-
биологичес-
кий**

**Филологи-
ческий**

**Индустри-
ально-
технологи-
ческий**

ОРГАНИЗАЦИОННО-МЕТОДИЧЕСКОЕ ВЗАИМОДЕЙСТВИЕ В РАМКАХ ШКОЛЬНОГО ОКРУГА

