

Отчет

О реализации Программы развития конкуренции в Санкт-Петербурге на 2011-2015 годы

за 2011 год



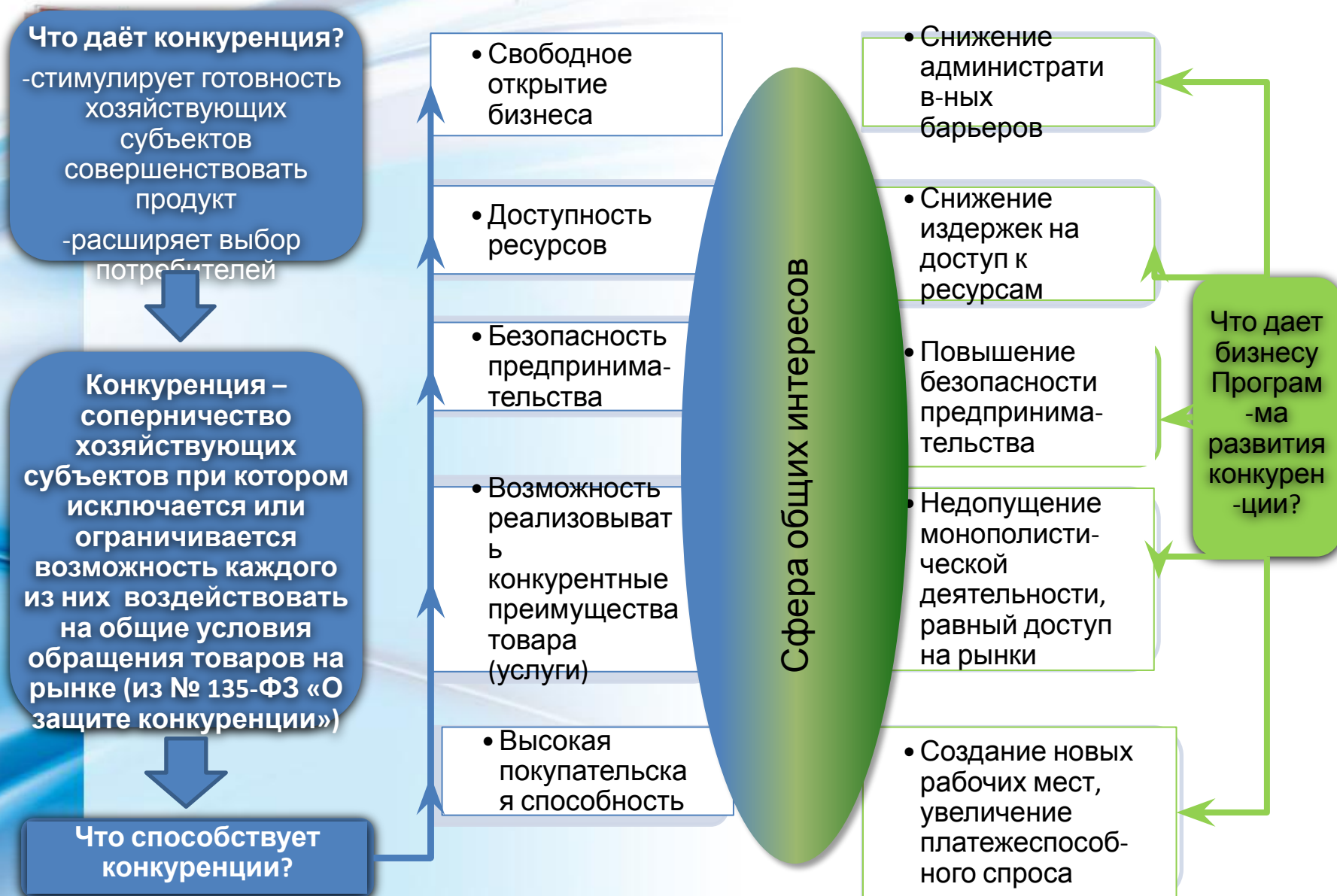
Заместитель председателя
Комитета экономического развития,
промышленной политики
и торговли

Соловейчик Кирилл Александрович
k.soloveychik@cedipt.spb.ru

Место России среди стран, исходя из уровня развития



Понятие конкуренции



Программа развития конкуренции



Область влияния

Взаимосвязь Программ



Предпринимательский климат



Рейтинг Санкт-Петербурга



Наименование рейтинга	Ведение бизнеса в России - 2009	Предпринимательский климат в России: индекс ОПОРЫ - 2010
Наименование организации, формировавшей рейтинг	Всемирный банк 	ОПОРА РОССИИ 
Место Санкт-Петербурга в рейтинге	8 (из 10)	25 (из 40)
Количество респондентов	200	6 000
Ключевая зона развития	Получение разрешений на строительство - 8	Административный климат и безопасность - 30

ИНДЕКС УСЛОВИЙ ДЛЯ РАЗВИТИЯ МСБ		Место из 40 регионов
		25 
НЕДВИЖИМОСТЬ И ИНФРАСТРУКТУРА		25 
НЕДВИЖИМОСТЬ		27 
Доступность земельных участков	30	
Доступность производственных помещений	25	
Доступность складских помещений	28	
Доступность офисных помещений	29	
ТРАНСПОРТНО-ЛОГИСТИЧЕСКАЯ ИНФРАСТРУКТУРА		18 
Качество транспортной инфраструктуры	18	
Качество логистической инфраструктуры	19	
ЭНЕРГЕТИЧЕСКАЯ ИНФРАСТРУКТУРА		15 
Доступность новых энергетических мощностей	28	
Доступность тарифов на электроэнергию	9	
ЛЮДСКИЕ РЕСУРСЫ		14 
Доступность нвалифицированных инженеров и технических специалистов	16	
Доступность нвалифицированных рабочих	17	
Доступность специалистов для непроизводственных подразделений	19	
ФИНАНСОВЫЕ РЕСУРСЫ		32 
Доступность финансовых ресурсов на краткосрочный период (до 1 года)	31	
Доступность финансовых ресурсов на среднесрочный период (1-3 года)	32	
Доступность финансовых ресурсов на долгосрочный период (более 3 лет)	32	
АДМИНИСТРАТИВНЫЙ КЛИМАТ И БЕЗОПАСНОСТЬ		30 
Взяты чиновникам	33	
Свобода от давления со стороны проверяющих инстанций	23	
Свобода от давления со стороны правоохранительных органов	32	
Свобода от давления со стороны криминала	32	
СИСТЕМА ПОСТАВЩИКОВ		19 
Доступность поставщиков машин и оборудования	13	
Доступность поставщиков комплектующих	21	
Доступность поставщиков бизнес-услуг	15	

Реализация задач ПРК



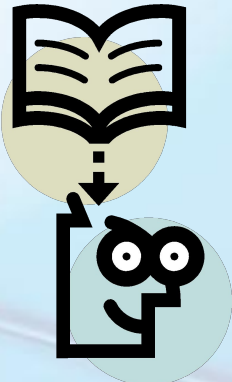
Сокращение административных барьеров

Область	Проблемы	Решения
Строительство	Сложность и длительность согласовательных процедур	✓ Постановление Правительства Санкт-Петербурга № 1813 – количество согласовательных инстанций ↓ количество документов
		✓ Упразднена процедура подготовки сводных заключений
		✓ Срок от подачи заявки до принятия решения сокращен в 2,5 раза и составляет не более 170 дней ↓
Начало ведения бизнеса	Длительность процедур	✓ Реализация принципа «одного окна»: УФНС (март 2011)
		✓ Сокращено количество подаваемых документов
	Количество документов	✓ Срок от подачи заявления до выдачи свидетельства о регистрации составляет не более 6 дней ↓
Контроль-надзор	Нерегламентированность действий по осуществлению проверок	✓ Утверждены Административные регламенты осуществления контрольно-надзорных функций
		✓ Принято Постановление Правительства Санкт-Петербурга о создании Государственной информационной системы «Контроль Санкт-Петербург»
		<table border="1"> <tr> <td> Общее количество проверок 2010 – 13083 ↓ 2011 – 12135 </td> <td> Количество внеплановых проверок 2010 – 5876 ↓ 2011 – 5764 </td> </tr> </table>
Общее количество проверок 2010 – 13083 ↓ 2011 – 12135	Количество внеплановых проверок 2010 – 5876 ↓ 2011 – 5764	
Земля	Доступность земельных участков	✓ Размещены на сайте КЭРППиТ промышленные зоны Санкт-Петербурга ✓ Формирование механизмов эффективного удовлетворения спроса инвесторов в площадке для размещения объектов инновационной сферы, промышленности, логистики путем создания единого комплекса объектов недвижимости на обособленном земельном участке - промышленный (индустриальный) парк

Реализация задач ПРК



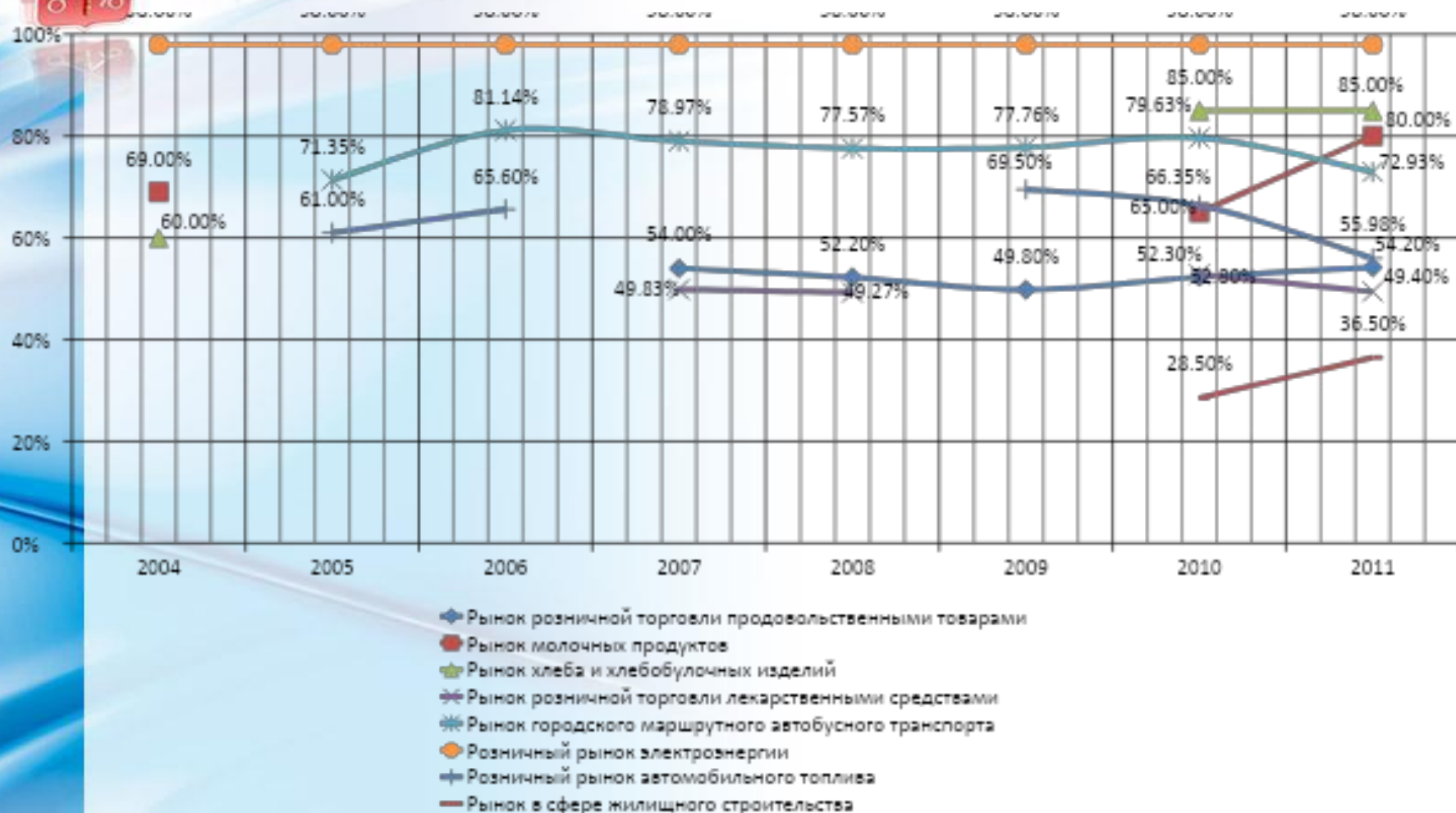
Информационная открытость

Проблемы	Решения
Регламентация исполнения государственных функций 	С 1 января 2012 года на официальном сайте Администрации Санкт-Петербурга www.gov.spb.ru ✓ официальное опубликование нормативных правовых актов Губернатора Санкт-Петербурга и Правительства Санкт-Петербурга
	✓ Утверждены 257 Административных регламентов
Доступность информации	ОРВ проектов федеральных нормативных правовых актов: ✓ В 2011 году было оценено 263 проекта ✓ Заключение с рекомендациями и замечаниями - 5% проектов
	Функционирование единого открытого информационного ресурса пространственных данных Санкт-Петербурга ✓ региональная информационная система "Геоинформационная система Санкт-Петербурга" ✓ Показатель информационной открытости вырос до 100%

Мониторинг состояния конкурентной среды



Динамика уровня концентрации (CR3 – сумма долей трех крупнейших участников рынка) на приоритетных для Санкт-Петербурга рынках**



Вывод: рост концентрации (CR3) свидетельствует о снижении конкуренции на рынке

Рынок молочных продуктов с 65% до 80%

Рынок жилищного строительства с 28.5% до 36.5%

**По оценкам за 2004 г. – 1 полугодие 2011 г.

Мониторинг состояния конкурентной среды



Динамика концентрации на рынках

Рост концентрации:

Рынок жилищного строительства

Снижение числа и укрупнение застройщиков

Рынок молока и молочных продуктов

Слияние крупных участников рынка («ЮниМилк» и «Ланон Индустрия»)

Концентрация стабильна:

Рынок хлеба и хлебобулочных изделий

Рынок розничной торговли продовольственными товарами

(доля торговых сетей стабильна – около 75%)

Снижение концентрации:

Рынок городского маршрутного автобусного транспорта

По итогам конкурсов 2010-2011 гг. число перевозчиков выросло с 7 до 17

Пути снижения концентрации и усиления конкуренции

- ✓ Совершенствование механизмов предоставления земельных участков (уменьшение лотов)
- ✓ Совершенствование процедуры присоединения объектов к инженерным сетям

Привлечение новых участников рынка за счет расширения каналов сбыта

Создание благоприятных условий для несетевого и малого торгового бизнеса, организация ярмарок, т.д.

Вывод: Концентрация рынка небольшим числом предприятий снижает конкуренцию, эффективность отрасли и стимулы к

Доступ к ресурсам



Общие проблемы взаимодействия с монополистами

ОАО
«Ленэнерго»

ГУП
«Водоканал
Санкт-
Петербург»

ГУП ТЭК

Петербург Газ



Общие проблемы
неудовлетворенности
качеством
сервиса

Длительные сроки
подготовки
документов

Непрозрачность
процедур,
отсутствие
стандартов, политик
и регламентов

Высокая стоимость
подключения

Общие решения

Сокращены сроки обслуживания клиентов и клиентских очередей до нормативов, установленных законодательством
*Например: ГУП «Водоканал Санкт-Петербурга» сокращен срок **до 10 рабочих дней** с момента получения заявления на заключение договора и необходимого комплекта документов (Гражданским кодексом)*

Сокращены перечни документов, предоставляемых заказчиками при заключении договоров
*Например: ГУП «Водоканал Санкт-Петербурга» - значительный объем информации указывается в заявлении на заключение договора **без предоставления копий подтверждающих документов***

Реализуется принцип «одного окна»

Интерактивные сервисы на официальных сайтах

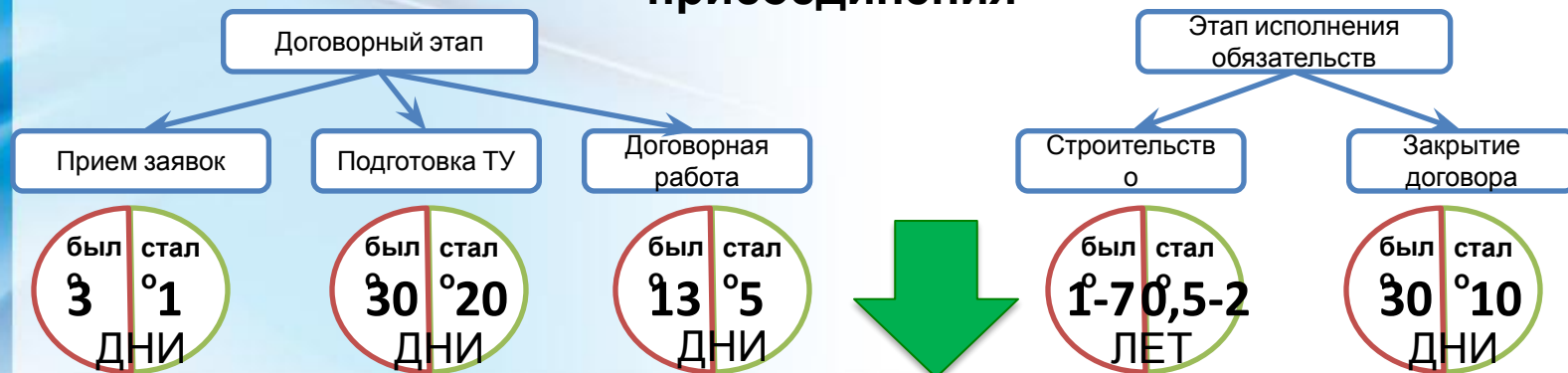
Доступ к ресурсам



Технологическое присоединение к электросетям

Проблемы	Решения
Закрепление за объектом недвижимости мощности до 5 кВт	✓Разрабатывается механизм закрепления энергетической мощности до 5 кВт за объектами недвижимости, находящимися в собственности Санкт-Петербурга, на примере объектов недвижимости, расположенных вдоль транспортных магистралей Санкт-Петербурга. Срок: апрель 2012
Технологическое присоединение объектов до 15 кВт стоимостью 550 руб/кВА	✓Подготовить модель реализации положений постановления Правительства РФ от 27.12.2004 № 861 по присоединению энергопринимающих устройств мощностью до 15 кВт включительно
Высокая стоимость подключения	✓Плата за тех.присоединение в 2011 г. в 2,2 раза снижена по сравнению с 2010 годом при подключении до 50 кВт ✓Субсидирование присоединения к электросетям
Дополнительная финансовая нагрузка на СМП,	✓На федеральном уровне отменены штрафы в случае перерасхода и недобора электроэнергии Не решен вопрос с авансовыми платежами для СМП при потреблении электроэнергии
Возможность присоединения	✓В законодательстве отсутствуют основания для отказа в присоединении

Положительные тенденции в процессе технологического присоединения



Ключевые показатели ПРК и ожидаемые результаты



Наименование показателя	2010	2011	2015
Ранг благоприятности условий ведения бизнеса (по методике Всемирного банка)	8	Результат – июнь 2012	4
доля обращений за доступом к ресурсам (средняя по видам ресурсов), обслуживаемых за время, не превышающее нормативные сроки	0,4 – 0,45	0,95 ↑	0,8
доля обращений за доступом к ресурсам (средняя по видам ресурсов) с финансовыми затратами на доступ, не превышающими нормативные	0,3 – 0,35	0,85 ↑	0,7
Коэффициент концентрации рынка (%): основных продуктов питания:			
• хлеба и хлебобулочных изделий	85	85	60
• молочных продуктов	65	80 ↑	60
розничной торговли продовольственными товарами	52,3	54,2 ↗	45
лекарственных средств	52,8	49,4 ↓	45
маршрутного автобусного транспорта	79,6	72,9 ↓	45
автомобильного топлива	66,35	54,2 ↓	45
жилищного строительства	28,5	36,5 ↑	12



Взаимодействие



Комплексность Программы:

- ✓ Вовлечены 16 ИОГВ
- ✓ Пожелание – приоритетность данного направления в работе

Запуск МФЦ:

- ✓ КИС – поставлено оборудование
- ✓ Сотрудники МФЦ прошли обучение
- ✓ Заключены соглашения с 16 ИОГВ
- ✓ Начато обслуживание заявителей
- ✓ Реализация спец. программ для МБ



Количество предоставляемых услуг:

- ✓ Февраль – 29
- ✓ Март – 41
- ✓ Апрель – 48



ИОГВ

- Комитет экономического развития, промышленной политики и торговли
- Комитет по государственному контролю, использованию и охране памятников истории и культуры
- Комитет по природопользованию, охране окружающей среды и обеспечению экологической безопасности
- Комитет по энергетике и инженерному обеспечению
- Государственная административно-техническая инспекция
- Государственная инспекция Санкт-Петербурга по надзору за техническим состоянием самоходных машин и других видов техники
- Комитет по транспортно-транзитной политике
- Жилищный комитет
- Комитет по транспорту
- Комитет по управлению городским имуществом
- Комитет по вопросам законности, правопорядка и безопасности
- Комитет по земельным ресурсам и землеустройству
- Архивный комитет
- Комитет по образованию
- Комитет по здравоохранению
- Комитет по труду и занятости населения

МФЦ – помощник ИОГВ и удобство

Спасибо за внимание!



**Заместитель председателя
Комитета экономического развития,
промышленной политики
и торговли**

Соловейчик Кирилл Александрович
k.soloveychik@cedipt.spb.ru