

# Итоговая аттестация выпускников 11-х классов

0011 0010 1010 1101 0001 0100 1011

2009

1 2  
4 5

0011 0010 1010 1101 0001 0100 1011

**Эксперимент по введению ЕГЭ**

**завершен и с 2009 года**

**государственная (итоговая)**

**аттестация проводится только в**

**форме ЕГЭ.**



1 2  
4 5

Государственной (итоговой) аттестации предшествует допуск к государственной (итоговой) аттестации, который предусматривает **проведение итоговых работ и выставление итоговых отметок по всем предметам учебного плана в 5-балльной шкале.**

**В 2009** итоговые работы проводятся по **Математике (контрольная работа)**  
**Русскому языку и литературе**  
**(сочинение)**



# Допуск к экзаменам

Итоговые работы по обязательным предметам (русский язык, математика)

можно проводить по текстам

Министерства образования

Пермского края в

установленные сроки

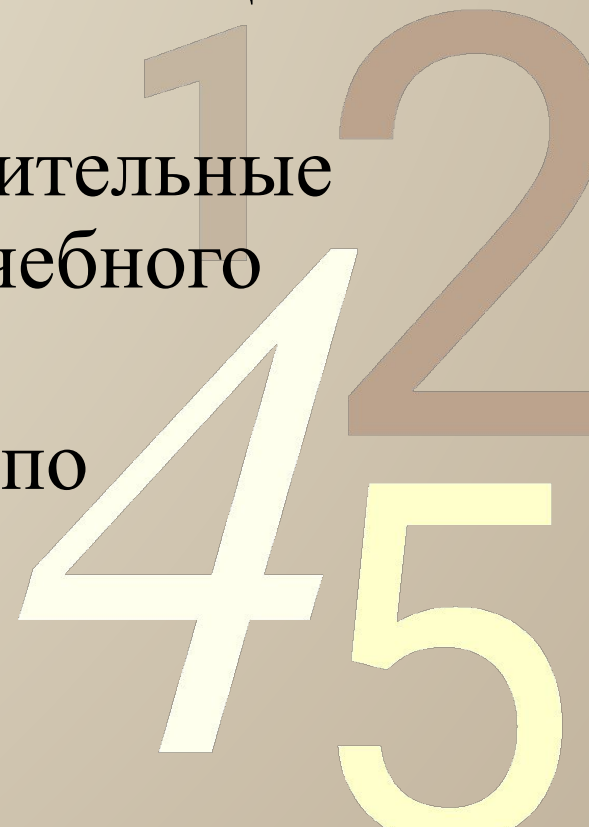
**или по текстам, разработанными образовательными учреждениями, в свои сроки.**



Решение педагогического совета о допуске выпускников к государственной (итоговой) аттестации должно быть принято не позднее 25 мая.

К государственной (итоговой) аттестации допускаются


- выпускники, имеющие положительные отметки по всем предметам учебного плана 10-11 классов,
- И положительные результаты по итоговым работам.



0011 0010 1101 1010 1101 1010 1101 1010

- **Результаты ЕГЭ не влияют на отметки аттестата**

Итоговые отметки в аттестат  
выставляются  
как среднее арифметическое  
отметок за 10 и 11 классы  
с округлением  
в пользу выпускника.



В форме ЕГЭ сдаются экзамены по 14 предметам, (в том числе 4 иностранных языка):

1. русский язык;
2. литература;
3. математика;
4. физика;
5. химия;
6. биология;
7. география;
8. история;
9. обществознание;
10. информатика и ИКТ;
- 11-14. иностранные языки.



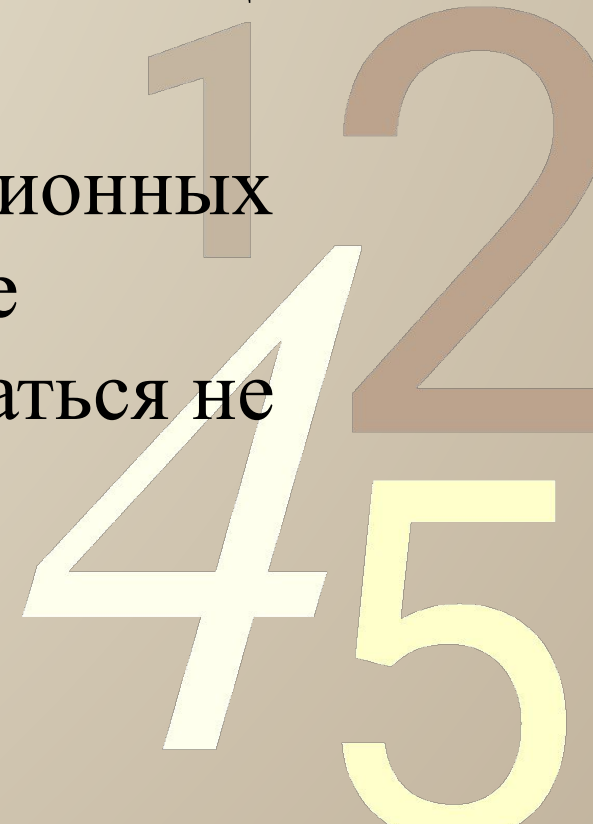
Начало всех ЕГЭ – 10.00 часов.





0011 0010 1010 1101 0001 0100 1011

- Других экзаменов в рамках государственной (итоговой) аттестации не должно быть.
- Результаты других экзаменационных испытаний (централизованное тестирование и т.д.) засчитываться не будут.





- В период государственной (итоговой) аттестации выпускник **обязательно** сдает **ЕГЭ по русскому языку и математике** независимо от формы получения общего (полного) среднего образования.
- Предметы по выбору определяет сам выпускник, их количество не ограничивается (от 0 до 12).

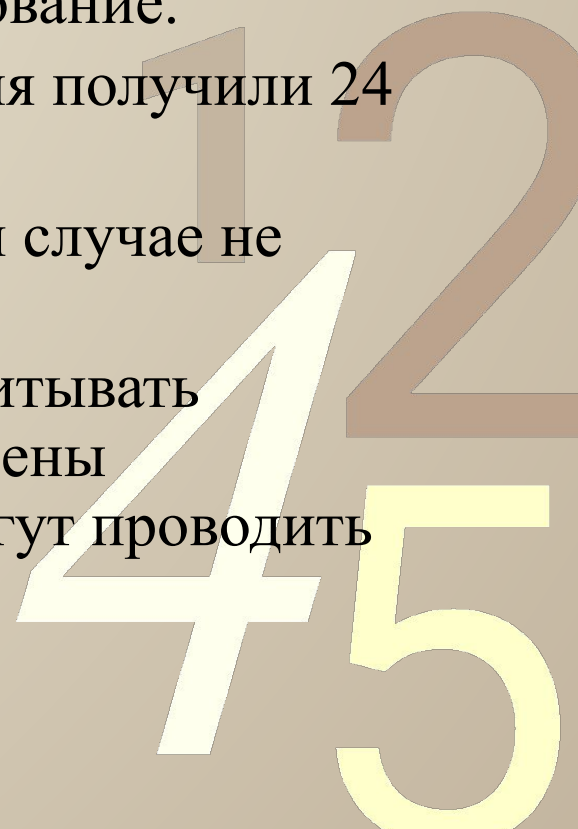


- Вступительных экзаменов в вузах для выпускников 2009 года не будет.

## **Зачисление только по результатам ЕГЭ.**

- Дополнительные испытания по профильному предмету проводят ВУЗы только по согласованию с Министерством образования РФ. Формы дополнительного испытания – устно, письменно, тестирование, собеседование.
- Разрешение на дополнительные испытания получили 24 вуза страны.
- Дополнительные экзамены - это ни в коем случае не замена ЕГЭ.

В выбранных вузах обязательно будут учитывать результаты "единого", собственные экзамены (собеседования, письменные работы) смогут проводить только по профильным предметам.



# Результаты ЕГЭ

0011 0010 1010 1101 0001 0100 1011

- Результаты ЕГЭ оцениваются по 100-балльной шкале и не переводятся в 5-балльную шкалу, а устанавливается лишь нижняя граница. Нижняя граница устанавливается Министерством образования РФ после обработки результатов экзамена.



# Результаты обязательных ЕГЭ

0011 0010 1010 1101 0001 0100 1011

Если результаты  
по рус.язык.,  
матем.выше  
установленной  
границы(т.е. не 2)

↓  
получение  
аттестата

Если  
рус.язык, матем.  
«2»

↓  
справка

Если «2»по  
одному из  
предметов  
↓  
пересдача.  
Если снова «2»

↓  
справка

# Подача апелляции

0011 0010 1010 1101 0001 0100 1011

- Апелляция о несогласии с результатами ЕГЭ подается **в течение двух дней** после дня объявления результатов, который определяется субъектом РФ.



# Уважительные причины не явки на ЕГЭ

0011 0010 1010 1101 0001 0100 1011

Для выпускников, которые по уважительным причинам не смогли сдать ЕГЭ в период государственной (итоговой) аттестации (26 мая по 19 июня), будут организованы ЕГЭ в дополнительные сроки, которые завершатся 17.07.2009 г.

Уважительными причинами не участия выпускников в ЕГЭ являются:

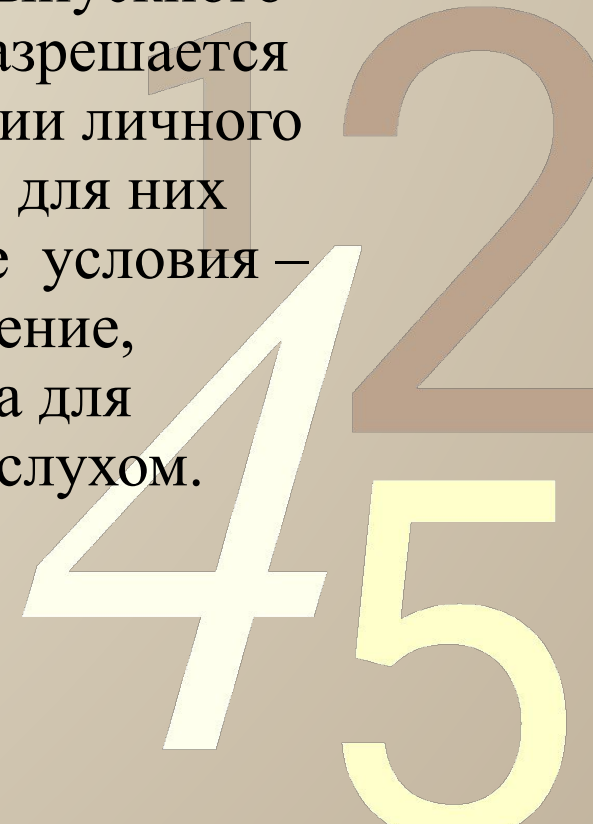
- болезнь выпускника;
- смерть близких родственников;
- иные трудные жизненные ситуации.



# Щадящий режим сдачи экзаменов

0011 0010 1010 1101 0001 0100 1011

- Для выпускников с ограниченными возможностями здоровья государственная (итоговая) аттестация проводится в форме государственного выпускного экзамена (математика, русский язык). Разрешается сдача экзамена в форме ЕГЭ на основании личного заявления. В случае выбора формы ЕГЭ для них должны быть созданы соответствующие условия – медицинское обслуживание, сопровождение, соответствующие тексты и аудиотехника для выпускников с ослабленным зрением и слухом.





# Медаль «За особые успехи в учении»

- Сохраняется медаль «За особые успехи в учении» как форма поощрения выпускника и **не является носителем льгот при поступлении в ВУЗ**. Выпускники, претендующие на получение медали, должны соответствовать критериям награждения по результатам школьной аттестации и иметь результаты ЕГЭ по обязательным предметам (русский язык и математика) не ниже установленной границы.

# Окончание школы

Свидетельство о результатах ЕГЭ действительно в течение двух лет, а для военнослужащих срочной службы - трех лет.

После успешного прохождения государственной (итоговой) аттестации выпускник получает:

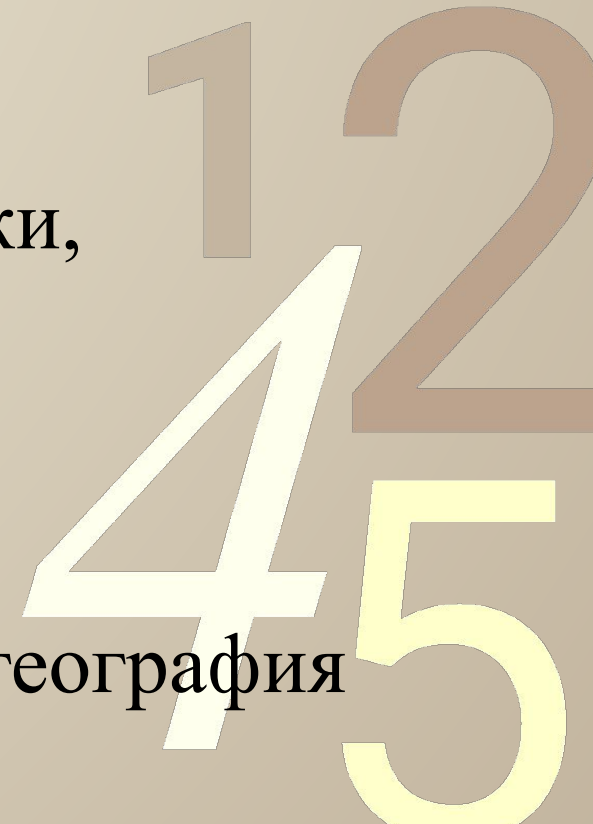
- аттестат о среднем (полном) общем образовании;
- свидетельство о результатах ЕГЭ;
- похвальная грамота (в соответствии с положением);
- медаль (в соответствии с положением).

# Сроки проведения ЕГЭ в 2009 году

0011 0010 1010 1101 0001 0100 1011

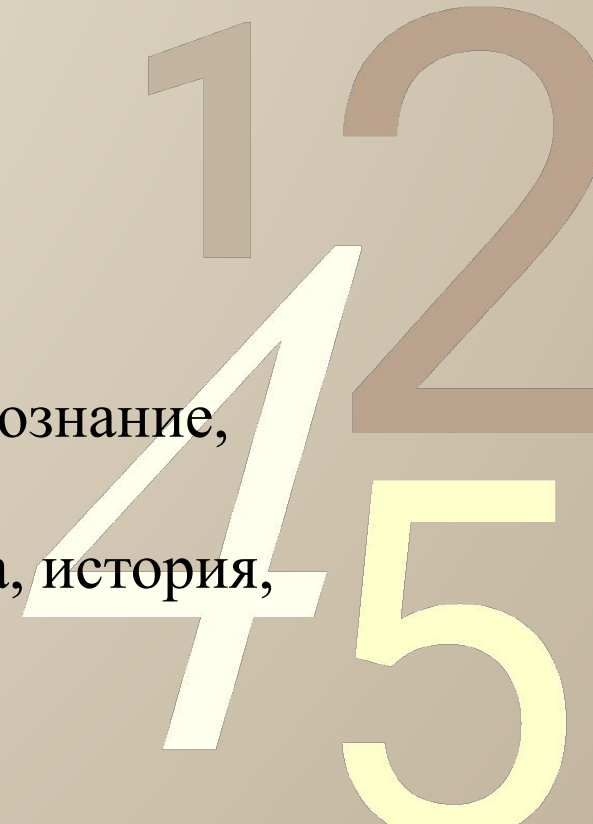
## Досрочные экзамены:

- 21 апреля – русский язык
- 23 апреля – математика
- 25 апреля – иностранные языки, литература, физика;
- 27 апреля – ИКТ, биология, обществознание;
- 29 апреля – история, физика, география



# Сроки проведения ЕГЭ в 2009 году

- 26 мая – ИКТ, биология;
- 29 мая – русский язык;
- 1 июня – география, литература;
- 4 июня – математика;
- 8 июня – иностранные языки;
- 11 июня – русский язык;
- 15 июня – математика;
- 18 июня – иностранные языки, обществознание, биология, физика;
- 19 июня – география, химия, литература, история, ИКТ



# Перечень экзаменов для поступления в вузы

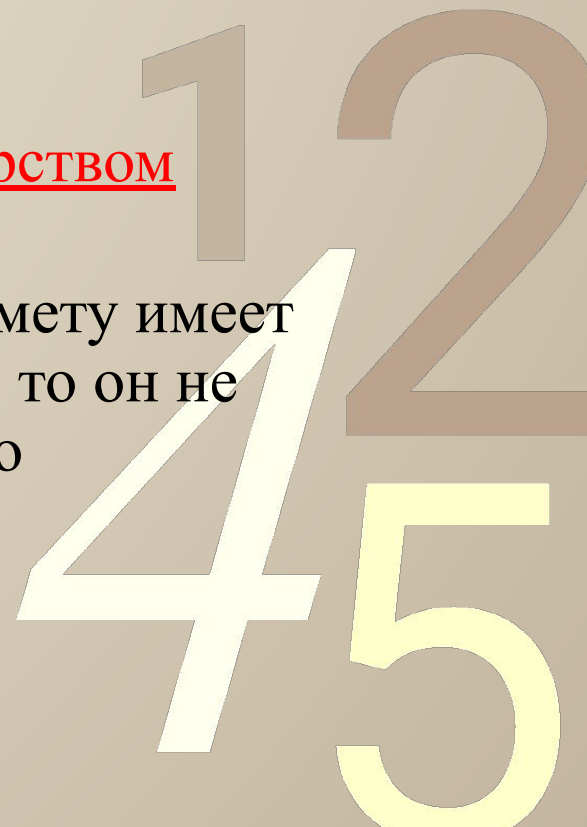
- Для всех ВУЗов страны на одну специальность устанавливается единый перечень экзаменов –

1. русский язык,

2. профильный предмет

3-4. два предмета, определяемые Министерством образования РФ.

- Если абитуриент по профильному предмету имеет результат ниже установленной границы, то он не может участвовать в конкурсе на данную специальность.



# Подача документов в вузы

0011 0010 1010 1101 0001 0100 1011

- В 2009 году прием документов в ВУЗы организуется с 20.06.2009 г. Последний срок отправки документов – 10 июля, дата отправки документов определяется по штампу на конверте с документами.



0011 0010 1010 1101 0001 0100 1011

- Результаты ЕГЭ обязательных (русский язык, математика) и по выбору учитываются при оценке качества работы общеобразовательного учреждения.



1 2 4 5



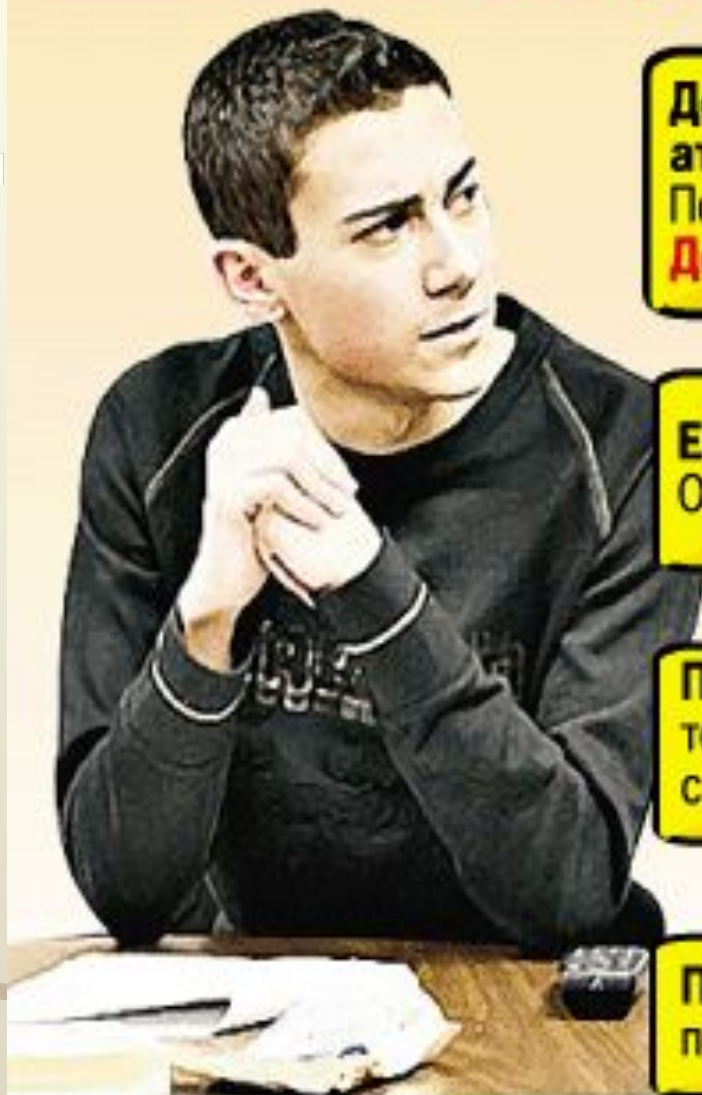
# Что ждет выпускника?

**Допуск к государственной итоговой аттестации.** Школьное сочинение и контрольные. По их результатам выставляют оценки в аттестат.  
**До 20 мая.**

**ЕГЭ.** Математика и русский - обязательные. Остальные по выбору. **С 26 мая по 19 июня.**

**Подача документов в вузы.** С 20 июня. Для тех, кто не сдавал ЕГЭ в июне, - вторая волна ЕГЭ с 7 по 17 июля. **До 25 июля подводятся итоги.**

**Приказ о зачислении в вуз.** Должен быть подписан ректором **до конца августа.**



# Особенности ЕГЭ-2009:

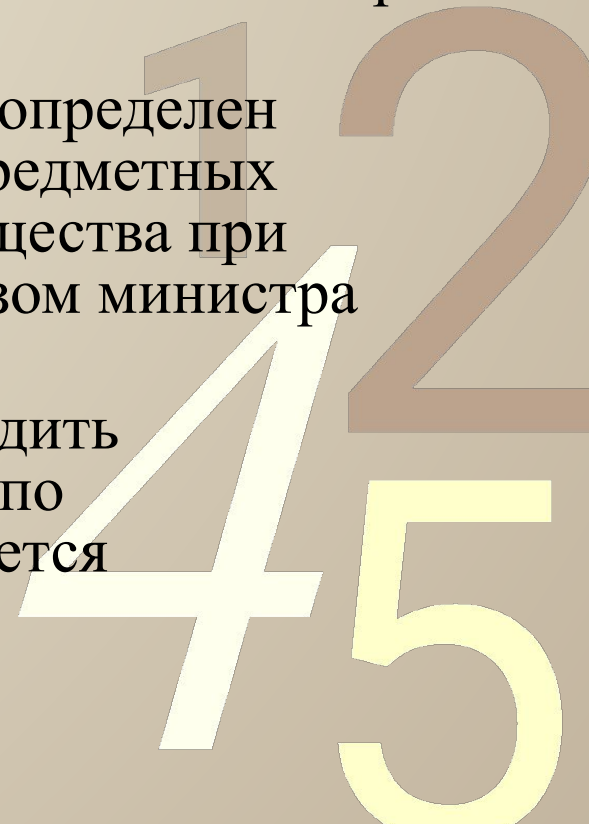
- Свидетельство о ЕГЭ будет действовать два года. Не поступил в 2009-м, есть шанс с теми же документами попробовать поступить в 2010-м.
- Дети с ограниченными возможностями здоровья смогут выбирать, в какой форме им проходить итоговую аттестацию - в форме традиционных экзаменов или ЕГЭ. А можно и совместить - часть сдать в виде ЕГЭ, а часть - в традиционной форме.
- Для старшеклассников, которые уезжают в мае - июне на лечение, на спортивные соревнования высокого уровня или для участия в международных олимпиадах, предусмотрена досрочная сдача госэкзамена. Проводиться она будет с 21 по 29 апреля.
- Сформулированы уважительные причины неучастия в ЕГЭ. Это либо болезнь, либо смерть близкого родственника. Могут стать причиной и чрезвычайные обстоятельства. Но таковыми их должна признать государственная экзаменационная комиссия региона.
- Изменен срок подачи апелляции. Теперь ее можно подать в течение двух дней после объявления результата ЕГЭ по предмету. Апелляцию можно будет подать в своем пункте проведения экзамена.
- Рособнадзор получил право аннулировать результаты ЕГЭ как одного ученика, так и в целом по пункту проведения экзамена. Сотрудники этой службы будут выборочно проверять ход сдачи ЕГЭ. Если они обнаружат нарушения в его проведении, подтасовки и прочее, тут же последует наказание.
- Впервые ЕГЭ будет проводиться за рубежом. Граждане других республик, которые хотят учиться в России, смогут сдать нужные экзамены у себя дома



## Какие документы в этом учебном году определяют порядок окончания средних учебных заведений и поступления в высшие?

0011 0010 1010 1101 0001 0100 1011

- Положение об итоговой аттестации. Принимается приказом министра образования и науки А. Фурсенко.
- Правила приема в вузы. Принимается приказом министра образования и науки А. Фурсенко.
- Положение об олимпиадах. Должен быть определен перечень федеральных и региональных предметных олимпиад, победа в которых дает преимущества при поступлении в вузы. Принимается приказом министра образования и науки А. Фурсенко.
- Перечень вузов, получивших право проводить собственные дополнительные испытания по определенным специальностям. Принимается постановлением правительства РФ.





## Право на дополнительные экзамены получают лишь отдельные факультеты отобранных вузов.

- Московский государственный университет им. М. В. Ломоносова
- Московский педагогический государственный университет
- Московский физико-технический институт (государственный университет)
- Московский государственный лингвистический университет
- Всероссийская академия внешней торговли Министерства экономического развития и торговли РФ
- Государственный университет — Высшая школа экономики
- Санкт-Петербургский государственный университет аэрокосмического приборостроения
- Санкт-Петербургский государственный университет
- Академия народного хозяйства при правительстве РФ
- Московский государственный медико-стоматологический университет
- Московская государственная юридическая академия
- Нижегородский государственный лингвистический университет им. Н. А. Добролюбова
- Финансовая академия при правительстве РФ
- Российский государственный гуманитарный университет (РГГУ)
- Волгоградский государственный медицинский университет
- Санкт-Петербургский государственный университет экономики и финансов
- Санкт-Петербургский государственный университет информационных технологий, механики и оптики
- Российская академия правосудия
- Московская медицинская академия им. И. М. Сеченова
- Российский государственный медицинский университет
- Московский государственный университет печати
- Северокавказский государственный технический университет
- Государственный университет управления (ГУУ)
- Московский государственный институт международных отношений (университет)